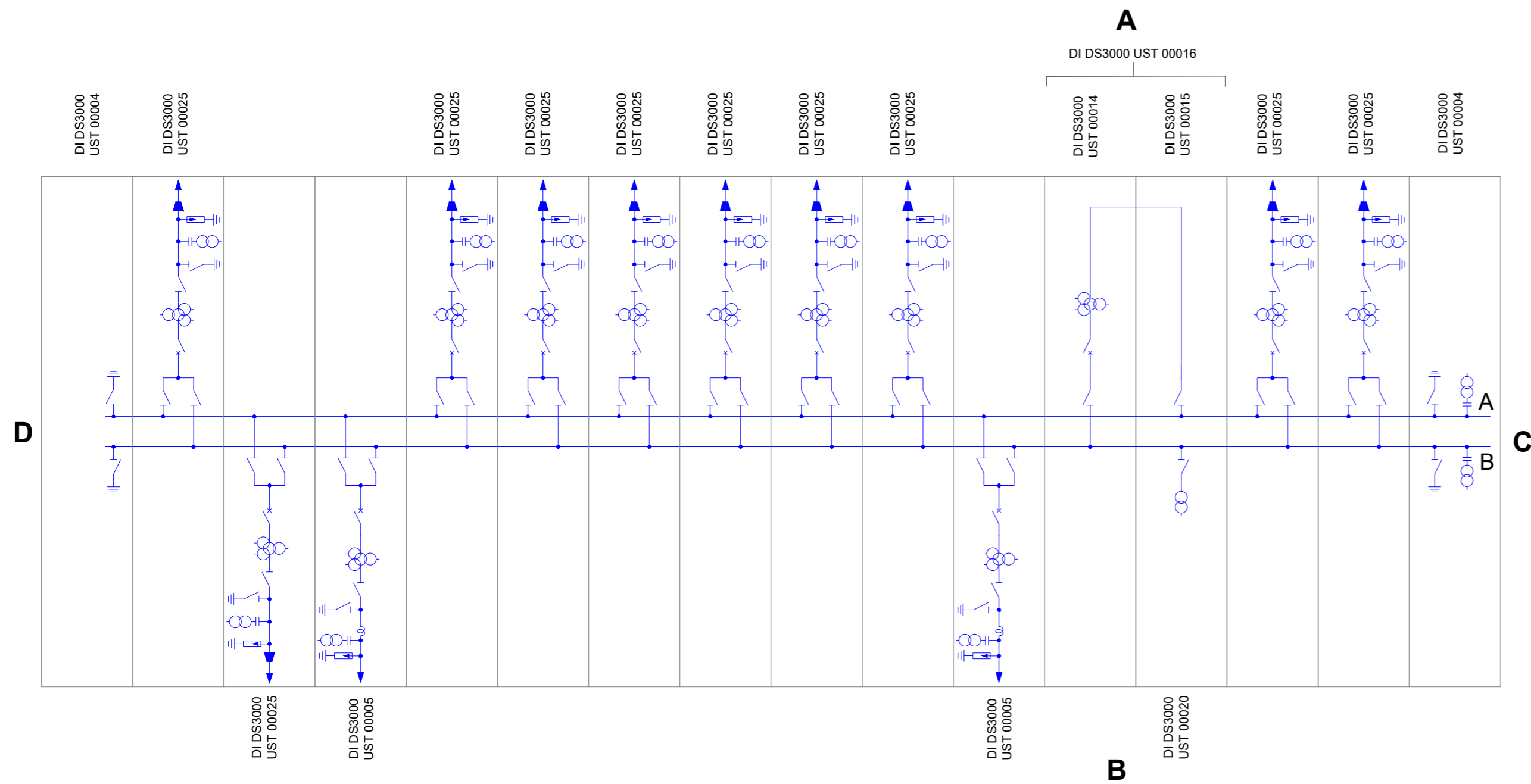


SCHEMA UNIFILARE

Scala n.a.



Legenda

- Interruttore
- TA a 1 nucleo
- TA a 3 nuclei
- TVC - TV Capacitivo
- Scaricatore
- TIP (Trasformatore Induttivo di Potenza)
- Terminale aria-cavo
- Sezionatore
- Sezionatore di terra
- Sezionatore di linea/terra
- BOC - Bobina Onda Convogliata

REGIONE PUGLIA



PROVINCIA di FOGGIA



COMUNE di DELICETO



STUDIO PRELIMINARE DI FATTIBILITÀ
 PROGETTO PER LA REALIZZAZIONE DELL'AMPLIAMENTO DELLA
 STAZIONE RTN DI TRASFORMAZIONE 380/150 KV "DELICETO"
 PROGETTO DELL'IMPIANTO, DELLE OPERE CONNESSE E DELLE
 INFRASTRUTTURE INDISPENSABILI LOCALITA' PIANO D'AMENDOLA

Elaborato:

Schema Unifilare

tav. n.:

20200031
6 SF 09

scala:

Committente:



GRM GROUP S.R.L.
 Via Tirreno n. 63 | 85100 - Potenza (PZ)
 pec: grmgroupsrl@pec.it

GRM GROUP SRL

L'Amministratore
[Signature]

Il tecnico:

Dott. Ingegnere NICOLA INCAMPO
 Altamura BA-70022
 P.IVA 08150200723
 Ordine Ingegneri di Bari n°6280
 PEC: nicola.incampo6280@pec.ordingbari.it

IL PROGETTISTA



Il tecnico:

MATE System Unipersonale srl
 Via Papa Pio XII, n.8
 70020 - Cassano delle Murge (BA)
 Tel. +39 080 5746758
 Mail: info@matesystemsrl.it | Pec: matesystem@pec.it

IL PROGETTISTA
Francesco Ambron



Rev. n°	Data	Descrizione	Redatto	Controllato	Approvato
00	Giugno 2021	1° Emissione - presentazione per benessere TERNA	SG	AT	SG
01	Ottobre 2022	2° Emissione - presentazione per benessere TERNA	NI	FA	NI

Questo documento contiene informazioni di proprietà della società Mate System srl e deve essere utilizzato esclusivamente dal destinatario in relazione alle finalità per le quali è stato ricevuto. E' vietata qualsiasi forma di riproduzione o di divulgazione senza l'esplicito consenso della Mate System srl
 This document contains information proprietary to the company Mate System srl and it will have to be used exclusively for the purposes for which it has been furnished. Whichever shape of spreading or reproduction without the written permission of Mate System srl is prohibitt.