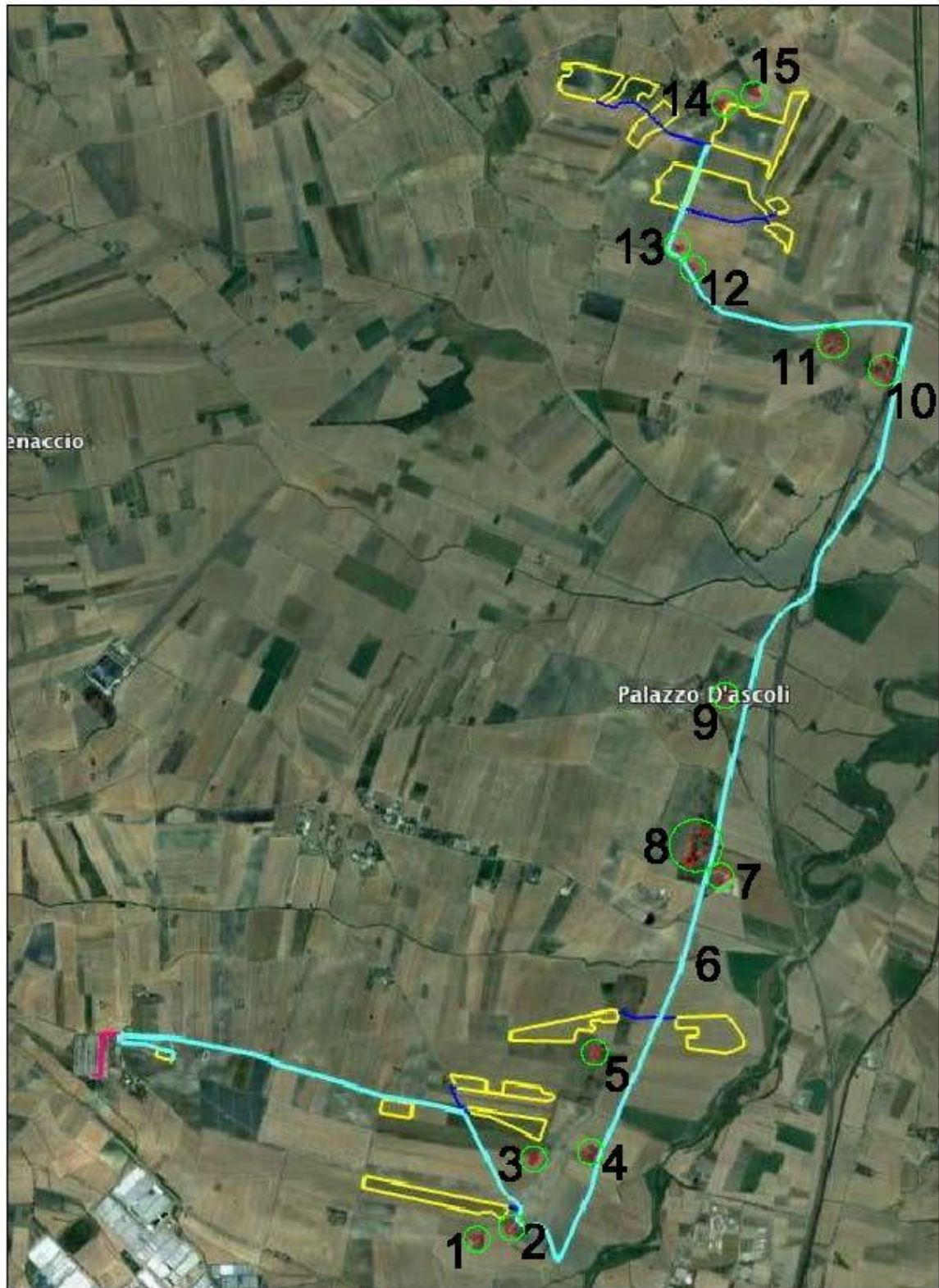
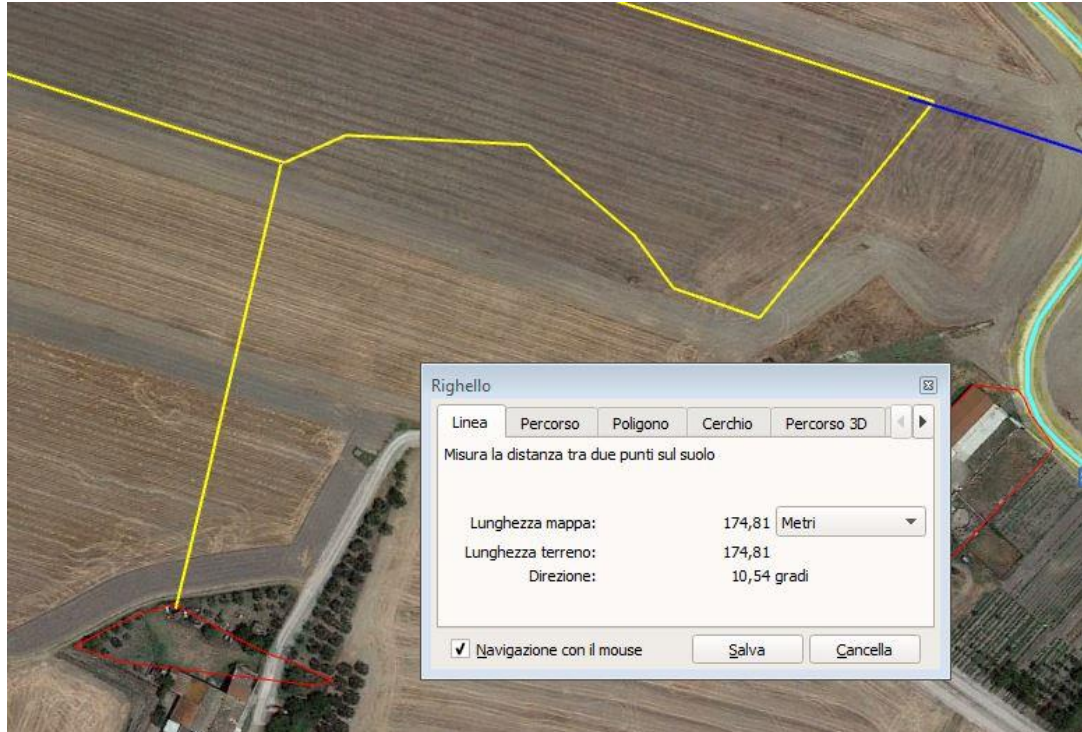


- Planimetria d'insieme dei possibili ricettori acustici sensibili umani;

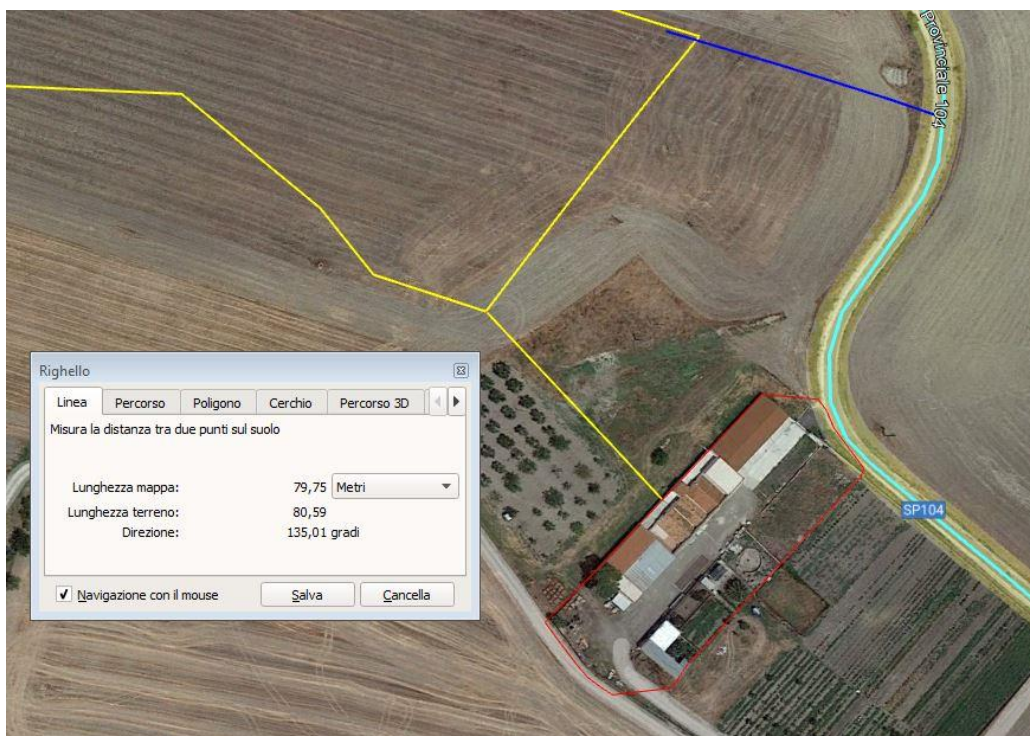


- **RICETTORE 1**



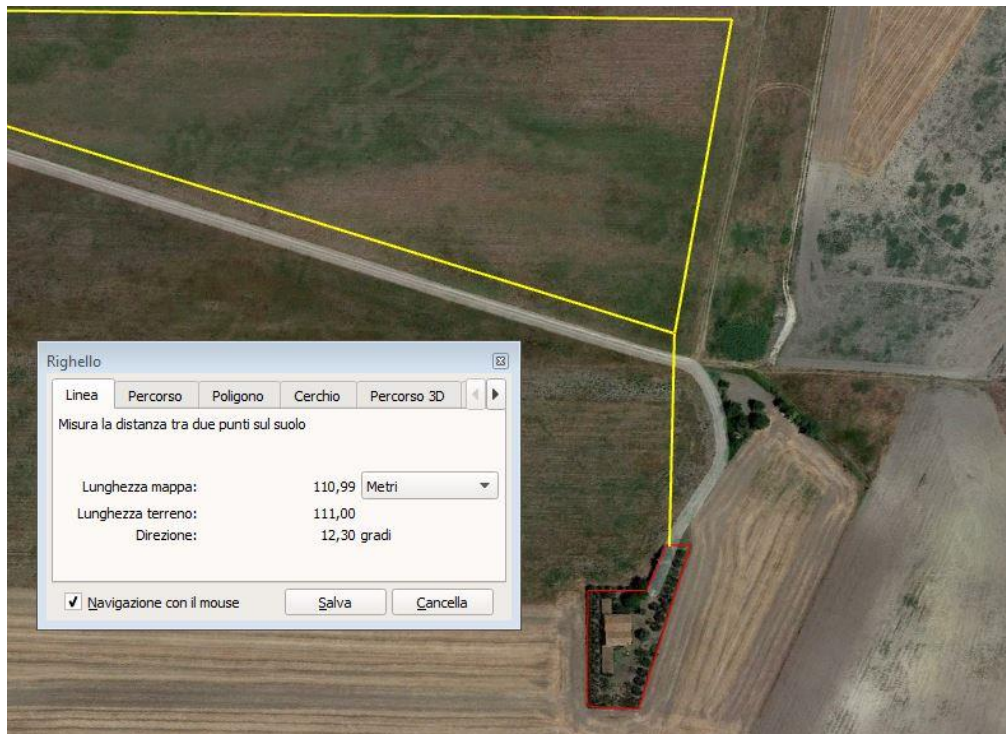
	PECULIARITA' MANUFATTO		
COORDINATE GEOGRAFICHE UTM WGS84 33 NORD	EST		NORD
	15°30'30.97"E		41°12'19.86"N
DATI CATASTALI	COMUNE	FOGLIO	PARTICELLA
	ASCOLI SATRIANO	58	340
TIPOLOGIA	INSEDIAMENTO AGRICOLO - FABBRICATI RURALI		
ABITATO	SI		
ABITABILE	SI		
POTENZIALE RICETTORE	NO		
DISTANZA IMPIANTO/CAVIDOTTO	192 m dal confine dell'area C		
DISTANZA RICETTORE ACUSTICO	174,81 m		
CAMPAGNA FONOMETRICA ANTE OPERAM	MISURAZIONE PERIODO DIURNO ANTE OPERAM:	52.0 dB(A)	
	MISURAZIONE PERIODO NOTTURNO ANTE OPERAM:	35.6 dB(A)	
CAMPAGNA FONOMETRICA POST OPERAM	MISURAZIONE PERIODO DIURNO POST OPERAM:	52.0 dB(A)	
	MISURAZIONE PERIODO NOTTURNO POST OPERAM:	35.6 dB(A)	
INTERVENTI DI MITIGAZIONE ACUSTICA	NON NECESSARI		

- **RICETTORE 2**



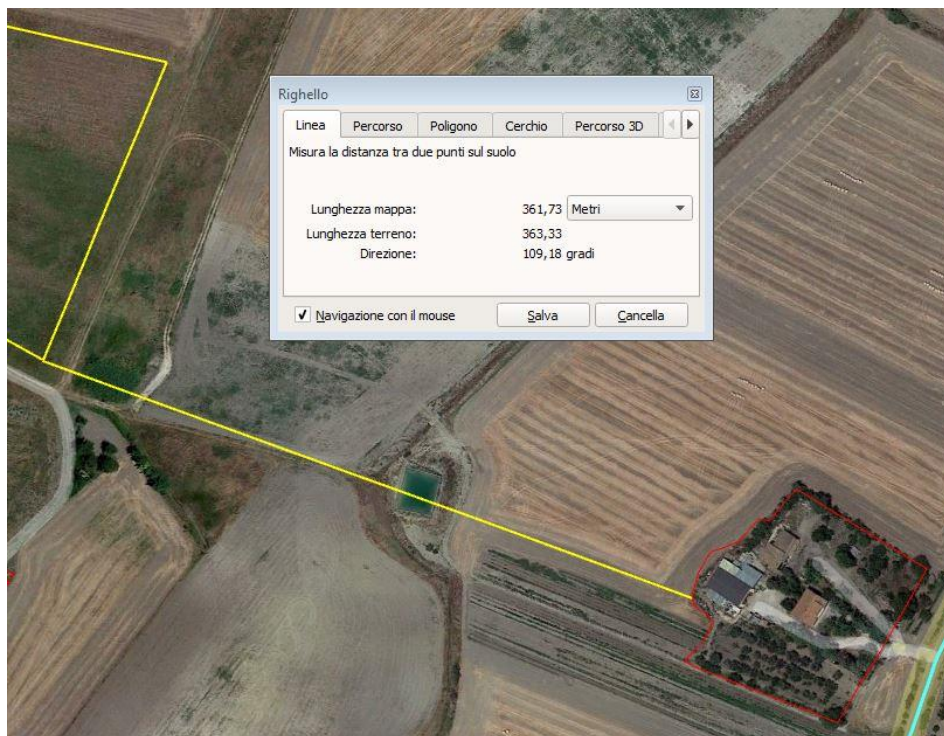
	PECULIARITA' MANUFATTO	
COORDINATE GEOGRAFICHE UTM WGS84 33 NORD	EST	NORD
	15°30'43.03"E	41°12'23.84"N
DATI CATASTALI	COMUNE	PARTICELLA
	ASCOLI SATRIANO	58
TIPOLOGIA	INSEDIAMENTO AGRICOLO - MAGAZZINI E LOCALI DI DEPOSITO	
ABITATO	NO	
ABITABILE	NO	
POTENZIALE RICETTORE	NO	
DISTANZA IMPIANTO/CAVIDOTTO	110 m dal confine dell'area C	
DISTANZA RICETTORE ACUSTICO	79,75 m	
CAMPAGNA FONOMETRICA ANTE OPERAM	MISURAZIONE PERIODO DIURNO ANTE OPERAM:	52.0 dB(A)
	MISURAZIONE PERIODO NOTTURNO ANTE OPERAM:	35.6 dB(A)
CAMPAGNA FONOMETRICA POST OPERAM	MISURAZIONE PERIODO DIURNO POST OPERAM:	52.0 dB(A)
	MISURAZIONE PERIODO NOTTURNO POST OPERAM:	35.6 dB(A)
INTERVENTI DI MITIGAZIONE ACUSTICA	NON NECESSARI	

- **RICETTORE 3**



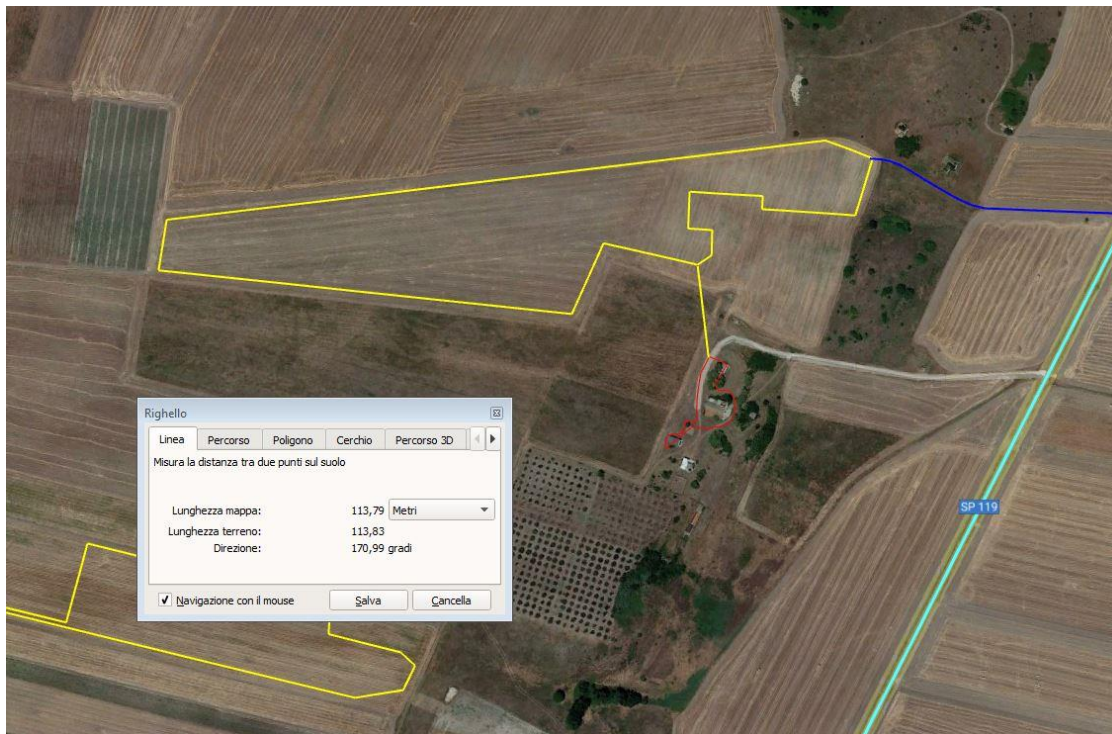
	PECULIARITA' MANUFATTO	
COORDINATE GEOGRAFICHE UTM WGS84 33 NORD	EST	NORD
	15°30'30.97"E	41°12'19.86"N
DATI CATASTALI	COMUNE	PARTICELLA
	ASCOLI SATRIANO	304
TIPOLOGIA	INSEDIAMENTO AGRICOLO - FABBRICATI RURALI	
ABITATO	SI	
ABITABILE	SI	
POTENZIALE RICETTORE	SI – solo nella fase di cantiere (costruzione e dismissione)	
DISTANZA IMPIANTO/CAVIDOTTO	150 m dal confine dell'area D	
DISTANZA RICETTORE ACUSTICO	110,99 m	
CAMPAGNA FONOMETRICA ANTE OPERAM	MISURAZIONE PERIODO DIURNO ANTE OPERAM:	52.0 dB(A)
	MISURAZIONE PERIODO NOTTURNO ANTE OPERAM:	35.6 dB(A)
CAMPAGNA FONOMETRICA POST OPERAM	MISURAZIONE PERIODO DIURNO POST OPERAM:	52.0 dB(A)
	MISURAZIONE PERIODO NOTTURNO POST OPERAM:	35.6 dB(A)
INTERVENTI DI MITIGAZIONE ACUSTICA	NON NECESSARI	

- **RICETTORE 4**



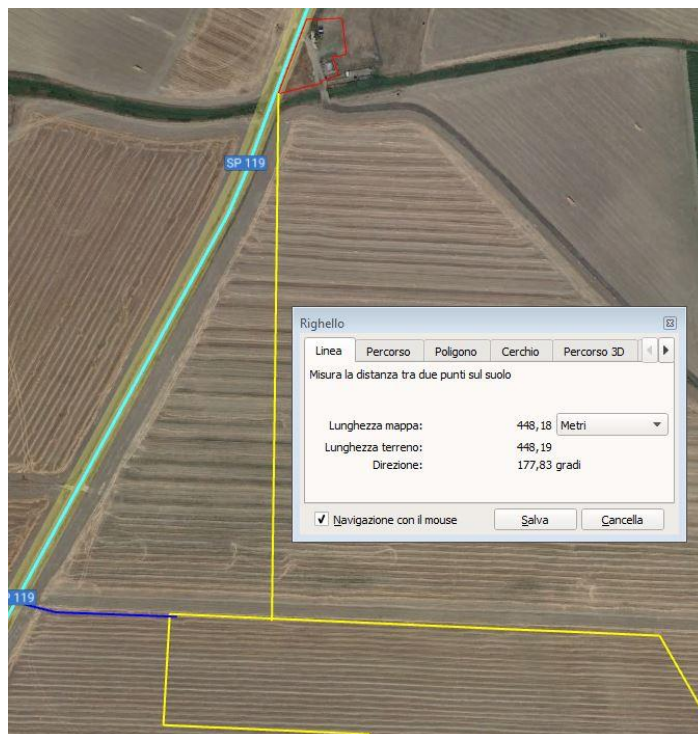
	PECULIARITA' MANUFATTO	
COORDINATE GEOGRAFICHE UTM WGS84 33 NORD	EST	NORD
	15°30'30.97"E	41°12'19.86"N
DATI CATASTALI	COMUNE	PARTICELLA
	ASCOLI SATRIANO	58
TIPOLOGIA	INSEDIAMENTO AGRICOLO - FABBRICATI RURALI	
ABITATO	SI	
ABITABILE	SI	
POTENZIALE RICETTORE	SI – solo nella fase di cantiere (costruzione e dismissione)	
DISTANZA IMPIANTO/CAVIDOTTO	60 m dal cavidotto	
DISTANZA RICETTORE ACUSTICO	361,73 m	
CAMPAGNA FONOMETRICA ANTE OPERAM	MISURAZIONE PERIODO DIURNO ANTE OPERAM:	52.0 dB(A)
	MISURAZIONE PERIODO NOTTURNO ANTE OPERAM:	35.6 dB(A)
CAMPAGNA FONOMETRICA POST OPERAM	MISURAZIONE PERIODO DIURNO POST OPERAM:	52.0 dB(A)
	MISURAZIONE PERIODO NOTTURNO POST OPERAM:	35.6 dB(A)
INTERVENTI DI MITIGAZIONE ACUSTICA	NON NECESSARI	

- **RICETTORE 5**



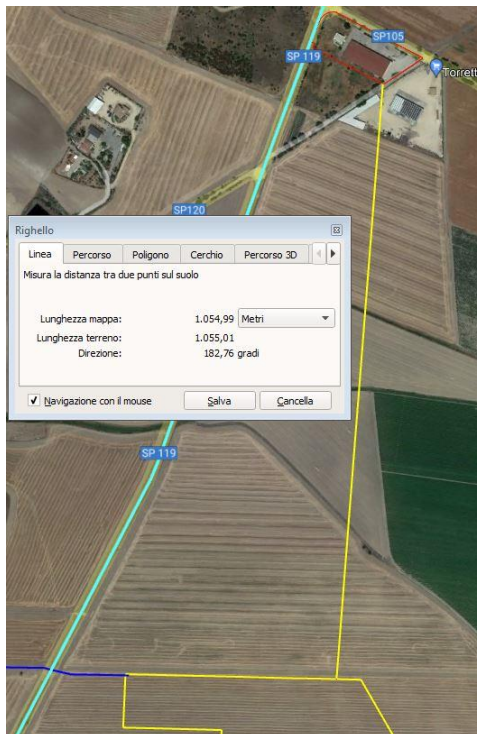
	PECULIARITA' MANUFATTO	
COORDINATE GEOGRAFICHE UTM WGS84 33 NORD	EST	NORD
	15°31'13.58"E	41°13'6.10"N
DATI CATASTALI	COMUNE	PARTICELLA
	ASCOLI SATRIANO	FOGLIO 58
TIPOLOGIA	INSEDIAMENTO TECNOLOGICO	
ABITATO	SI	
ABITABILE	SI	
POTENZIALE RICETTORE	NO	
DISTANZA IMPIANTO/CAVIDOTTO	192 m dall'area F	
DISTANZA RICETTORE ACUSTICO	113,79 m	
CAMPAGNA FONOMETRICA ANTE OPERAM	MISURAZIONE PERIODO DIURNO ANTE OPERAM:	52.0 dB(A)
	MISURAZIONE PERIODO NOTTURNO ANTE OPERAM:	37.1 dB(A)
CAMPAGNA FONOMETRICA POST OPERAM	MISURAZIONE PERIODO DIURNO POST OPERAM:	52.5 dB(A)
	MISURAZIONE PERIODO NOTTURNO POST OPERAM:	37.6 dB(A)
INTERVENTI DI MITIGAZIONE ACUSTICA	NON NECESSARI	

- **RICETTORE 6**



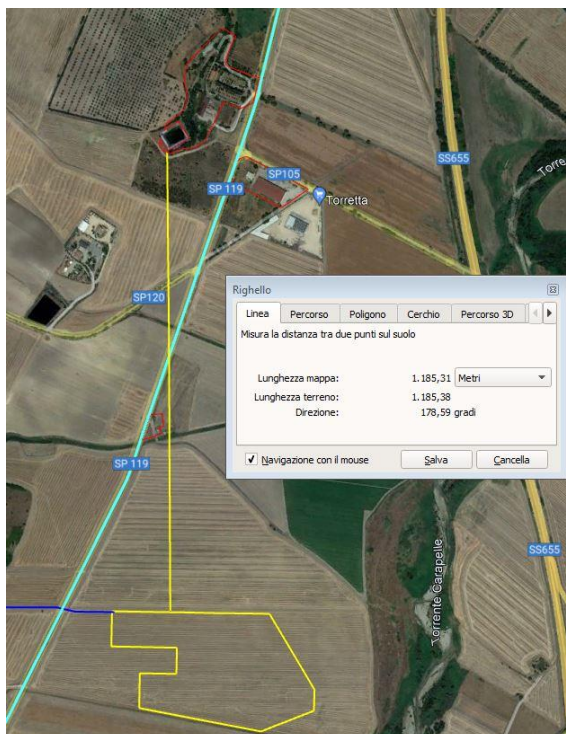
	PECULIARITA' MANUFATTO		
COORDINATE GEOGRAFICHE UTM WGS84 33 NORD	EST		NORD
	15°31'45.13"E		41°13'29.82"N
DATI CATASTALI	COMUNE	FOGLIO	PARTICELLA
	ASCOLI SATRIANO	23	64
TIPOLOGIA	INSEDIAMENTO TECNOLOGICO		
ABITATO	NO		
ABITABILE	NO		
POTENZIALE RICETTORE	NO		
DISTANZA IMPIANTO/CAVIDOTTO	50 m dal cavidotto		
DISTANZA RICETTORE ACUSTICO	448,18 m		
CAMPAGNA FONOMETRICA ANTE OPERAM	MISURAZIONE PERIODO DIURNO ANTE OPERAM:	52.0 dB(A)	
	MISURAZIONE PERIODO NOTTURNO ANTE OPERAM:	37.1 dB(A)	
CAMPAGNA FONOMETRICA POST OPERAM	MISURAZIONE PERIODO DIURNO POST OPERAM:	52.0 dB(A)	
	MISURAZIONE PERIODO NOTTURNO POST OPERAM:	37.1 dB(A)	
INTERVENTI DI MITIGAZIONE ACUSTICA	NON NECESSARI		

- **RICETTORE 7**



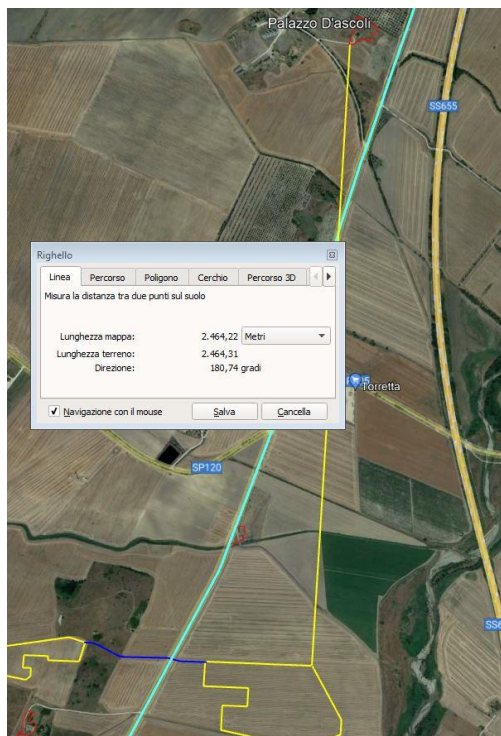
	PECULIARITA' MANUFATTO		
COORDINATE GEOGRAFICHE UTM WGS84 33 NORD	EST		NORD
	15°31'54.78"E		41°13'51.35"N
DATI CATASTALI	COMUNE	FOGLIO	PARTICELLA
	ASCOLI SATRIANO	59	118
TIPOLOGIA	INSEDIAMENTO COMMERCIALE		
ABITATO	SI		
ABITABILE	SI		
POTENZIALE RICETTORE	SI – solo nella fase di cantiere (costruzione e dismissione)		
DISTANZA IMPIANTO/CAVIDOTTO	50 m dal cavidotto		
DISTANZA RICETTORE ACUSTICO	1.054,99 m		
CAMPAGNA FONOMETRICA ANTE OPERAM	MISURAZIONE PERIODO DIURNO ANTE OPERAM:	52.0 dB(A)	
	MISURAZIONE PERIODO NOTTURNO ANTE OPERAM:	37.1 dB(A)	
CAMPAGNA FONOMETRICA POST OPERAM	MISURAZIONE PERIODO DIURNO POST OPERAM:	52.0 dB(A)	
	MISURAZIONE PERIODO NOTTURNO POST OPERAM:	37.1 dB(A)	
INTERVENTI DI MITIGAZIONE ACUSTICA	NON NECESSARI		

- **RICETTORE 8**



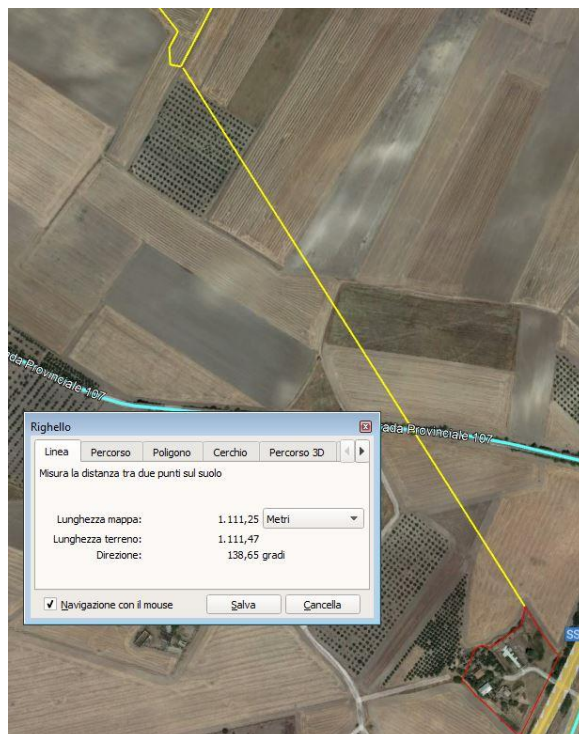
	PECULIARITA' MANUFATTO	
COORDINATE GEOGRAFICHE UTM WGS84 33 NORD	EST	NORD
	15°31'50.42"E	41°13'59.50"N
DATI CATASTALI	COMUNE	PARTICELLA
	ASCOLI SATRIANO	140-8
TIPOLOGIA	INSEDIAMENTO AGRICOLO - FABBRICATI RURALI	
ABITATO	SI	
ABITABILE	SI	
POTENZIALE RICETTORE	SI – solo nella fase di cantiere (costruzione e dismissione)	
DISTANZA IMPIANTO/CAVIDOTTO	120 m dal cavidotto	
DISTANZA RICETTORE ACUSTICO	1.185,31 m	
CAMPAGNA FONOMETRICA ANTE OPERAM	MISURAZIONE PERIODO DIURNO ANTE OPERAM:	52.0 dB(A)
	MISURAZIONE PERIODO NOTTURNO ANTE OPERAM:	37.1 dB(A)
CAMPAGNA FONOMETRICA POST OPERAM	MISURAZIONE PERIODO DIURNO POST OPERAM:	52.0 dB(A)
	MISURAZIONE PERIODO NOTTURNO POST OPERAM:	37.1 dB(A)
INTERVENTI DI MITIGAZIONE ACUSTICA	NON NECESSARI	

- **RICETTORE 9**



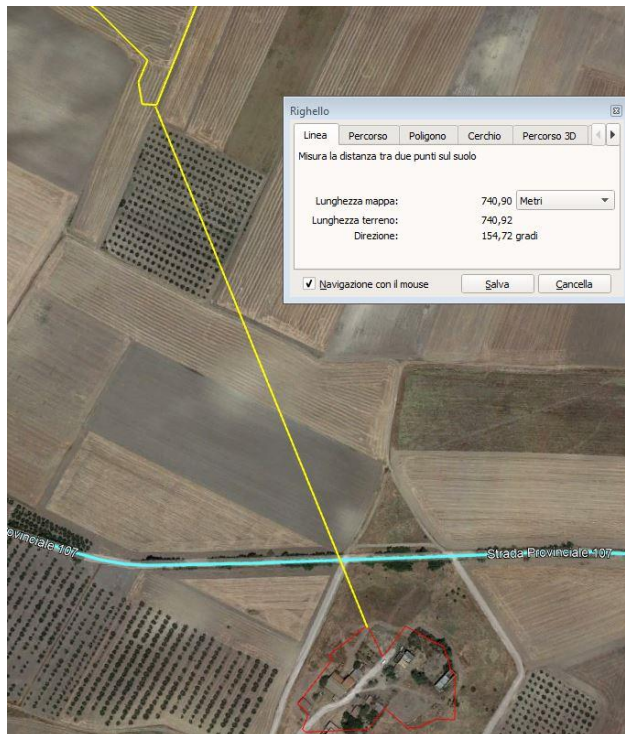
	PECULIARITA' MANUFATTO	
COORDINATE GEOGRAFICHE UTM WGS84 33 NORD	EST	NORD
	15°32'1.45"E	41°14'36.25"N
DATI CATASTALI	COMUNE	PARTICELLA
	ASCOLI SATRIANO	194
TIPOLOGIA	IMPIANTO TECNOLOGICO	
ABITATO	SI	
ABITABILE	SI	
POTENZIALE RICETTORE	NO	
DISTANZA IMPIANTO/CAVIDOTTO	195 m dal cavidotto	
DISTANZA RICETTORE ACUSTICO	2.464,22 m	
CAMPAGNA FONOMETRICA ANTE OPERAM	MISURAZIONE PERIODO DIURNO ANTE OPERAM:	52.0 dB(A)
	MISURAZIONE PERIODO NOTTURNO ANTE OPERAM:	37.1 dB(A)
CAMPAGNA FONOMETRICA POST OPERAM	MISURAZIONE PERIODO DIURNO POST OPERAM:	52.0 dB(A)
	MISURAZIONE PERIODO NOTTURNO POST OPERAM:	37.1 dB(A)
INTERVENTI DI MITIGAZIONE ACUSTICA	NON NECESSARI	

- **RICETTORE 10**



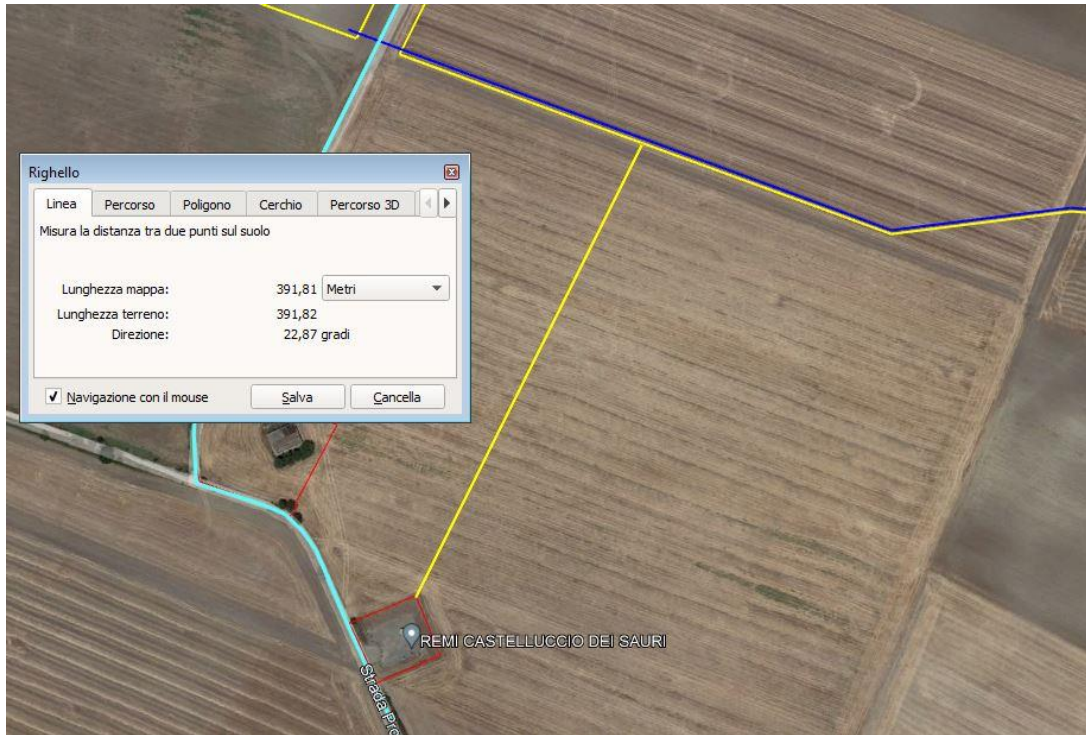
	PECULIARITA' MANUFATTO	
COORDINATE GEOGRAFICHE UTM WGS84 33 NORD	EST	NORD
	15°32'59.04"E	41°15'57.70"N
DATI CATASTALI	COMUNE	PARTICELLA
	ASCOLI SATRIANO	21-23-381-382-395-52-27-53-445
TIPOLOGIA	INSEDIAMENTO AGRICOLO - FABBRICATO RURALI	
ABITATO	SI	
ABITABILE	SI	
POTENZIALE RICETTORE	SI – solo nella fase di cantiere (costruzione e dismissione)	
DISTANZA IMPIANTO/CAVIDOTTO	60 m dal cavidotto	
DISTANZA RICETTORE ACUSTICO	1.111,25 m	
CAMPAGNA FONOMETRICA ANTE OPERAM	MISURAZIONE PERIODO DIURNO ANTE OPERAM:	54.0 dB(A)
	MISURAZIONE PERIODO NOTTURNO ANTE OPERAM:	39.9 dB(A)
CAMPAGNA FONOMETRICA POST OPERAM	MISURAZIONE PERIODO DIURNO POST OPERAM:	54.0 dB(A)
	MISURAZIONE PERIODO NOTTURNO POST OPERAM:	39.9 dB(A)
INTERVENTI DI MITIGAZIONE ACUSTICA	NON NECESSARI	

- **RICETTORE 11**



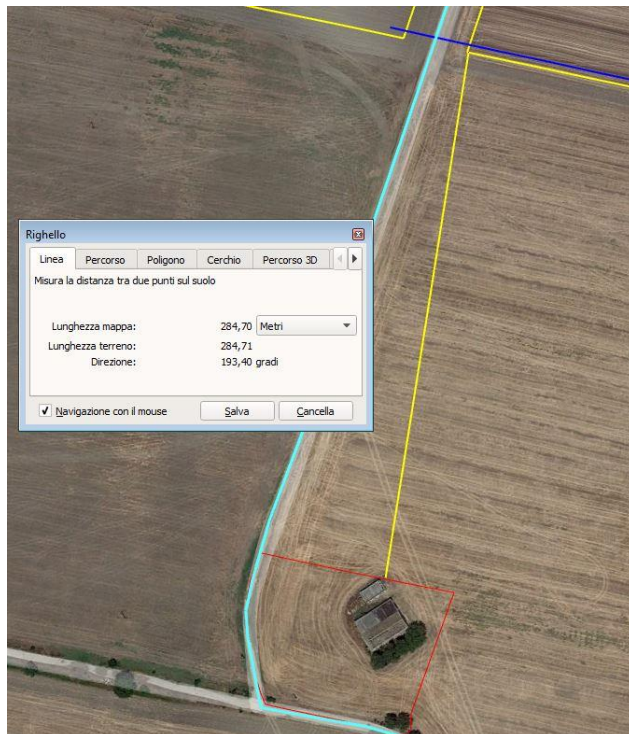
	PECULIARITA' MANUFATTO	
COORDINATE GEOGRAFICHE UTM WGS84 33 NORD	EST	NORD
	15°32'39.05"E	41°16'5.47"N
DATI CATASTALI	COMUNE	PARTICELLA
	ASCOLI SATRIANO	37-45-46-453-496-232-236-43-452-451-450
TIPOLOGIA	INSEDIAMENTO AGRICOLO - FABBRICATO RURALI	
ABITATO	SI	
ABITABILE	SI	
POTENZIALE RICETTORE	SI – solo nella fase di cantiere (costruzione e dismissione)	
DISTANZA IMPIANTO/CAVIDOTTO	140 m dal cavidotto	
DISTANZA RICETTORE ACUSTICO	740,90 m	
CAMPAGNA FONOMETRICA ANTE OPERAM	MISURAZIONE PERIODO DIURNO ANTE OPERAM:	54.0 dB(A)
	MISURAZIONE PERIODO NOTTURNO ANTE OPERAM:	39.9 dB(A)
CAMPAGNA FONOMETRICA POST OPERAM	MISURAZIONE PERIODO DIURNO POST OPERAM:	54.0 dB(A)
	MISURAZIONE PERIODO NOTTURNO POST OPERAM:	39.9 dB(A)
INTERVENTI DI MITIGAZIONE ACUSTICA	NON NECESSARI	

- **RICETTORE 12**



	PECULIARITA' MANUFATTO	
COORDINATE GEOGRAFICHE UTM WGS84 33 NORD	EST	NORD
	15°31'53.83"E	41°16'26.16"N
DATI CATASTALI	COMUNE	PARTICELLA
	ASCOLI SATRIANO	140
TIPOLOGIA	DEPOSITO	
ABITATO	NO	
ABITABILE	NO	
POTENZIALE RICETTORE	NO	
DISTANZA IMPIANTO/CAVIDOTTO	0 m dal cavidotto	
DISTANZA RICETTORE ACUSTICO	391,81 m	
CAMPAGNA FONOMETRICA ANTE OPERAM	MISURAZIONE PERIODO DIURNO ANTE OPERAM:	54.0 dB(A)
	MISURAZIONE PERIODO NOTTURNO ANTE OPERAM:	39.9 dB(A)
CAMPAGNA FONOMETRICA POST OPERAM	MISURAZIONE PERIODO DIURNO POST OPERAM:	54.0 dB(A)
	MISURAZIONE PERIODO NOTTURNO POST OPERAM:	39.9 dB(A)
INTERVENTI DI MITIGAZIONE ACUSTICA	NON NECESSARI	

- **RICETTORE 13**



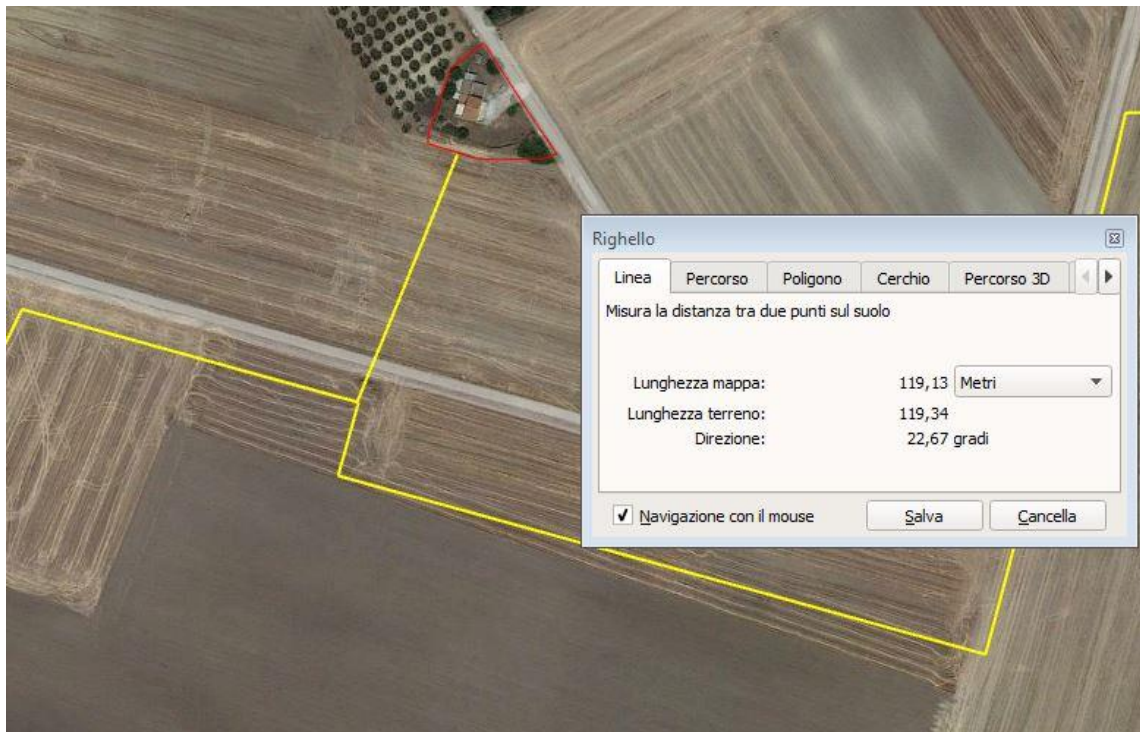
	PECULIARITA' MANUFATTO		
COORDINATE GEOGRAFICHE UTM WGS84 33 NORD	EST		NORD
	15°31'49.43"E		41°16'30.75"N
DATI CATASTALI	COMUNE	FOGLIO	PARTICELLA
	ASCOLI SATRIANO	10	144-147
TIPOLOGIA	INSEDIAMENTO AGRICOLO - FABBRICATO RURALI		
ABITATO	SI		
ABITABILE	SI		
POTENZIALE RICETTORE	SI – solo nella fase di cantiere (costruzione e dismissione)		
DISTANZA IMPIANTO/CAVIDOTTO	53 m dal cavidotto		
DISTANZA RICETTORE ACUSTICO	284,70 m		
CAMPAGNA FONOMETRICA ANTE OPERAM	MISURAZIONE PERIODO DIURNO ANTE OPERAM:	54.0 dB(A)	
	MISURAZIONE PERIODO NOTTURNO ANTE OPERAM:	39.9 dB(A)	
CAMPAGNA FONOMETRICA POST OPERAM	MISURAZIONE PERIODO DIURNO POST OPERAM:	54.0 dB(A)	
	MISURAZIONE PERIODO NOTTURNO POST OPERAM:	39.9 dB(A)	
INTERVENTI DI MITIGAZIONE ACUSTICA	NON NECESSARI		

- **RICETTORE 14**



	PECULIARITA' MANUFATTO		
COORDINATE GEOGRAFICHE UTM WGS84 33 NORD	EST		NORD
	15°32'6.15"E		41°17'7.53"N
DATI CATASTALI	COMUNE	FOGLIO	PARTICELLA
	ASCOLI SATRIANO	10	182-180-178-186-185-187-179
TIPOLOGIA	INSEDIAMENTO AGRICOLO - FABBRICATO RURALI		
ABITATO	SI		
ABITABILE	SI		
POTENZIALE RICETTORE	SI – solo nella fase di cantiere (costruzione e dismissione)		
DISTANZA IMPIANTO/CAVIDOTTO	30 m dall'area H1		
DISTANZA RICETTORE ACUSTICO	30,00 m		
CAMPAGNA FONOMETRICA ANTE OPERAM	MISURAZIONE PERIODO DIURNO ANTE OPERAM:	54.0 dB(A)	
	MISURAZIONE PERIODO NOTTURNO ANTE OPERAM:	39.9 dB(A)	
CAMPAGNA FONOMETRICA POST OPERAM	MISURAZIONE PERIODO DIURNO POST OPERAM:	56.5 dB(A)	
	MISURAZIONE PERIODO NOTTURNO POST OPERAM:	41.6 dB(A)	
INTERVENTI DI MITIGAZIONE ACUSTICA	NON NECESSARI		

- **RICETTORE 15**



	PECULIARITA' MANUFATTO	
COORDINATE GEOGRAFICHE UTM WGS84 33 NORD	EST	NORD
	15°32'17.36"E	41°17'10.14"N
DATI CATASTALI	COMUNE	PARTICELLA
	ASCOLI SATRIANO	7 235
TIPOLOGIA	INSEDIAMENTO AGRICOLO - FABBRICATO RURALI	
ABITATO	SI	
ABITABILE	SI	
POTENZIALE RICETTORE	SI - solo nella fase di cantiere (costruzione e dismissione)	
DISTANZA IMPIANTO/CAVIDOTTO	150 m dall'area H1	
DISTANZA RICETTORE ACUSTICO	119,13 m	
CAMPAGNA FONOMETRICA ANTE OPERAM	MISURAZIONE PERIODO DIURNO ANTE OPERAM:	54.0 dB(A)
	MISURAZIONE PERIODO NOTTURNO ANTE OPERAM:	39.9 dB(A)
CAMPAGNA FONOMETRICA POST OPERAM	MISURAZIONE PERIODO DIURNO POST OPERAM:	55.0 dB(A)
	MISURAZIONE PERIODO NOTTURNO POST OPERAM:	40.9 dB(A)
INTERVENTI DI MITIGAZIONE ACUSTICA	NON NECESSARI	

