

REV.	DATA	DESCRIZIONE	REDATTO	CONTROLLATO	APPROVATO
01.	01/20				
02.	01/22	INTEGRAZIONE			
03.					
04.					

PROGETTISTA INCARICATO
ING. MAURIZIO MANENTI
FIRMA DEL PROGETTISTA

Sf South S.r.l.
Via Cantorivo, 44/C
01021 Acquafredda (VT)
P. IVA 02231640667
C.U. 0556937

INTERFERENZE LUNGO IL PERCORSO DEL CAVIDOTTO INTERRATO

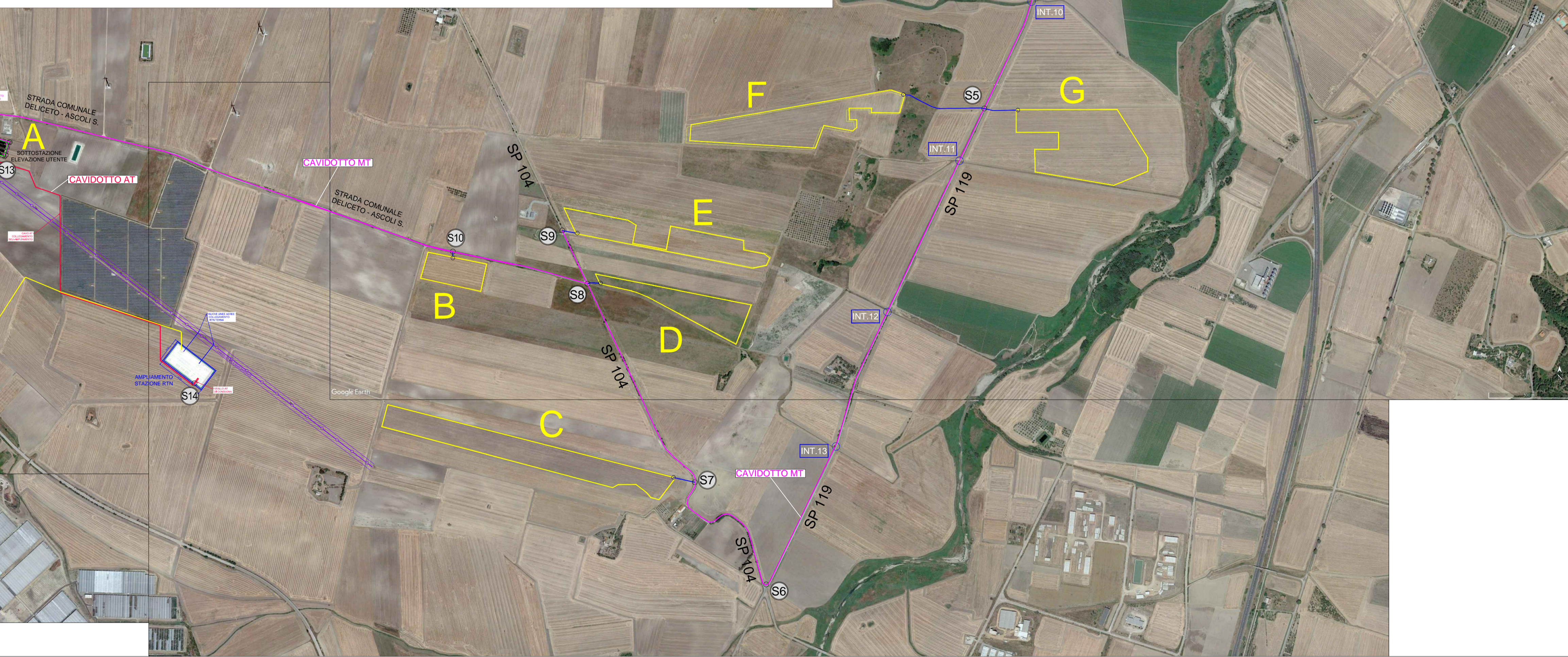
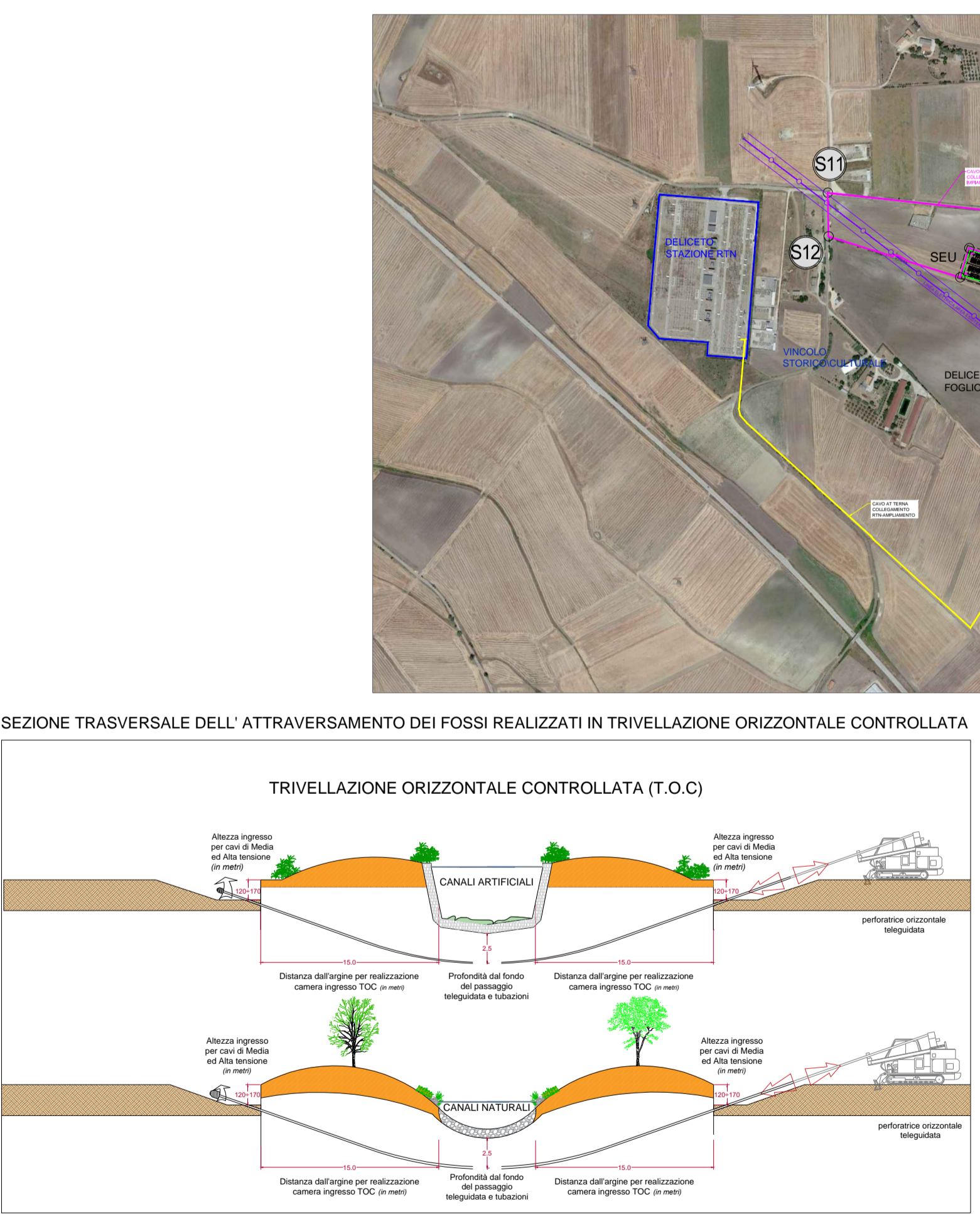
interferenze	descrizione	FOTO
INT.0	attraversamento reticolo idrografico	FOTO
INT.1	attraversamento metanodotto	FOTO
INT.2	attraversamento metanodotto	FOTO
INT.3	passaggio su SP n.107 del sottopasso della SS n.655	FOTO
INT.4	attraversamento del corso d'acqua "Vecchio Carapellotto"	FOTO
INT.5	attraversamento del corso d'acqua "Nuovo Carapellotto"	FOTO
INT.6	passaggio su SP n.105 del sottopasso della SS n.655	FOTO
INT.7	attraversamento di un fosso \ canale	FOTO
INT.8	attraversamento di un fosso \ canale	FOTO
INT.9	attraversamento di un fosso \ canale	FOTO
INT.10	attraversamento del corso d'acqua "Marana di Valle Traversa"	FOTO
INT.11	attraversamento di un fosso \ canale	FOTO
INT.12	attraversamento di un fosso \ canale	FOTO
INT.13	attraversamento di un fosso \ canale	FOTO



PERCORSO CAVIDOTTO MT/AT INTERRATO PER LA CONNESSIONE DELL'IMPIANTO TRACCIATO SU STRADE PUBBLICHE E TERRENI NELLA DISPONIBILITÀ DEL PROPONENTE

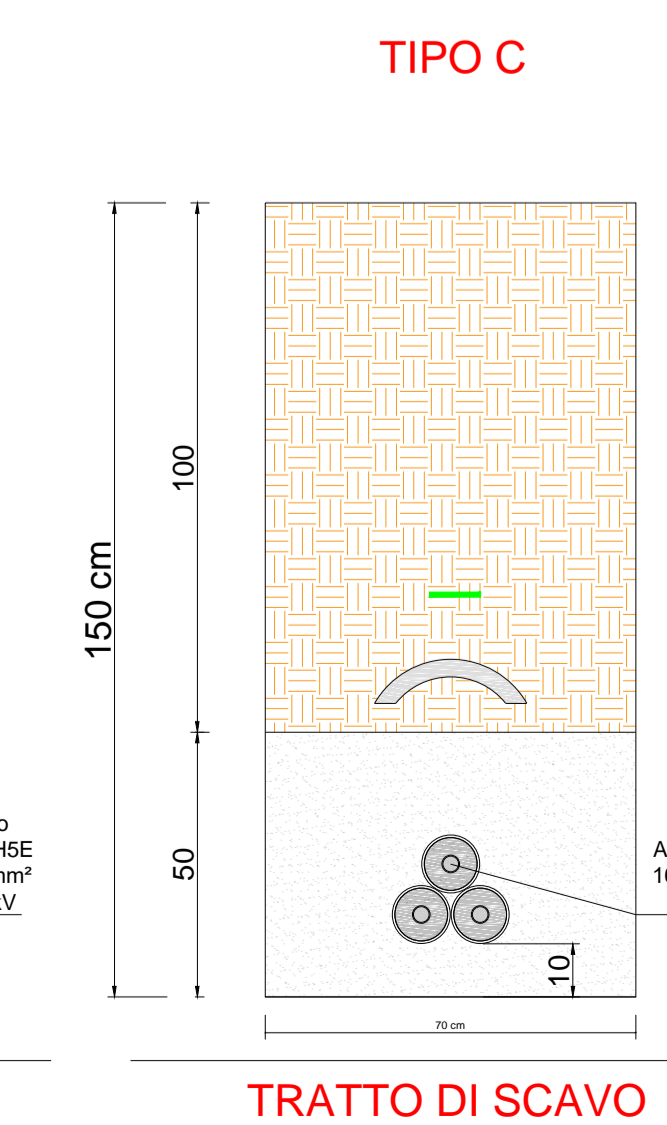
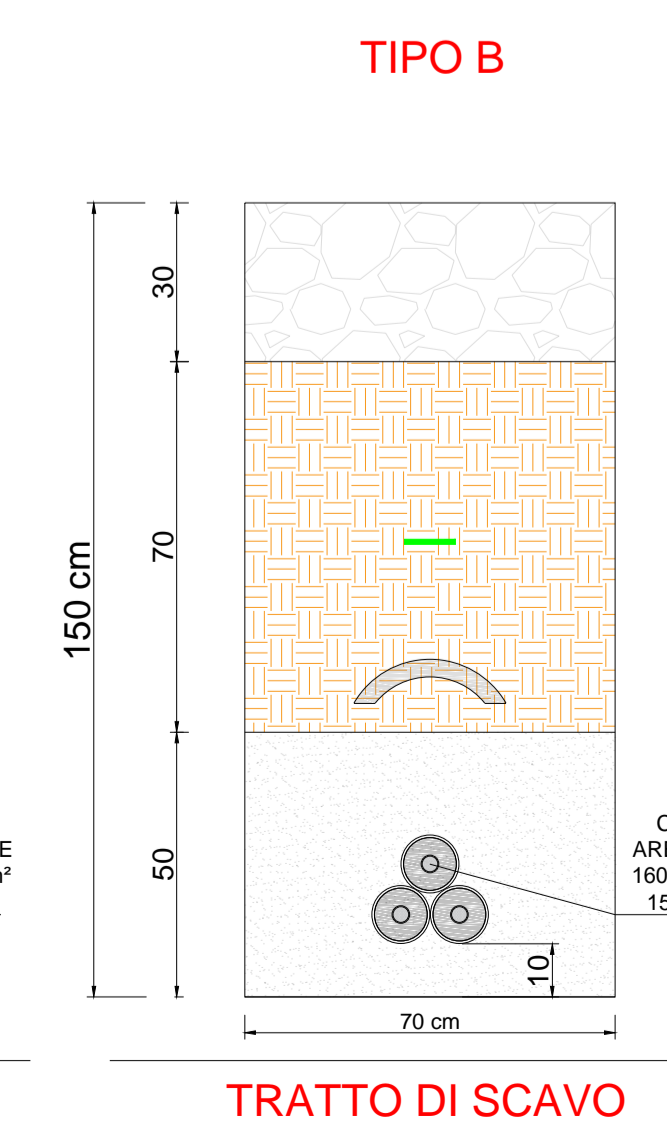
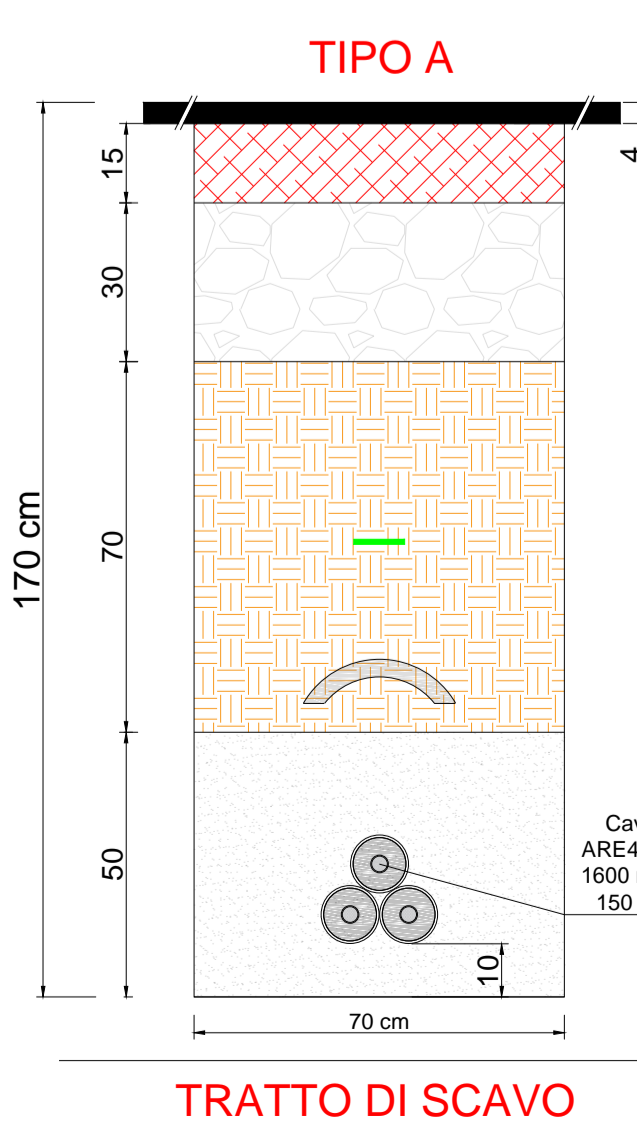
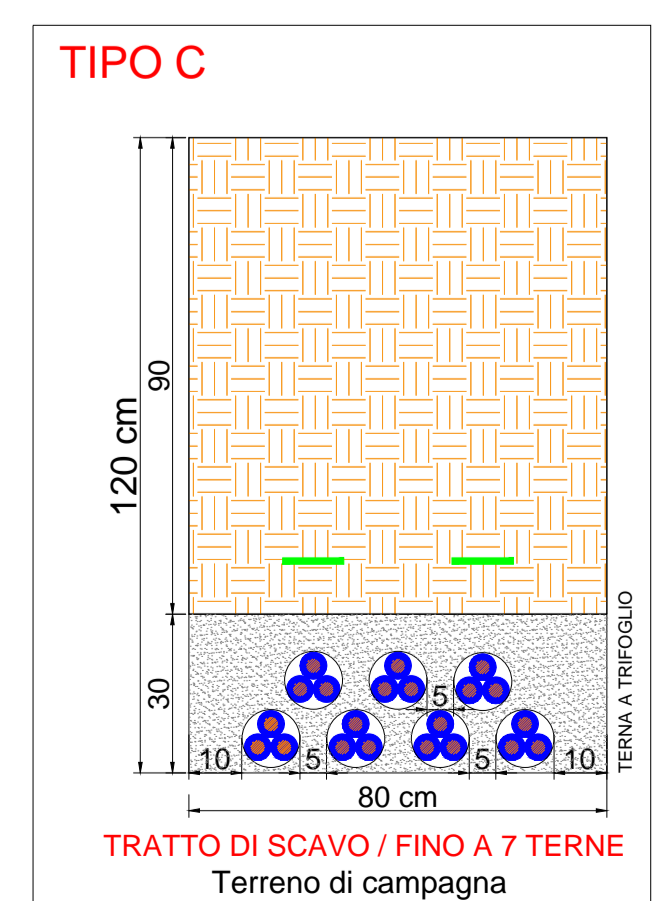
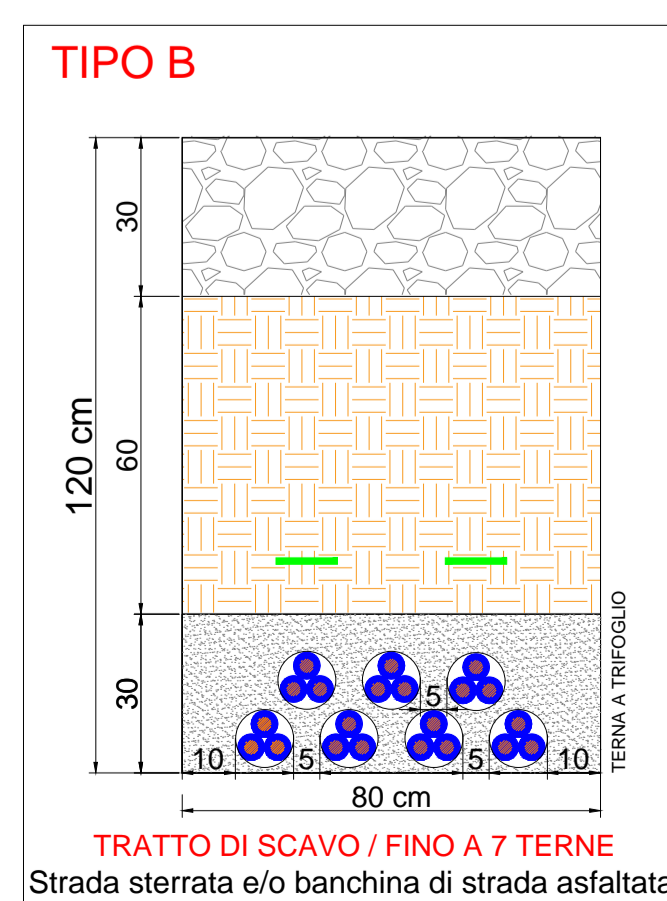
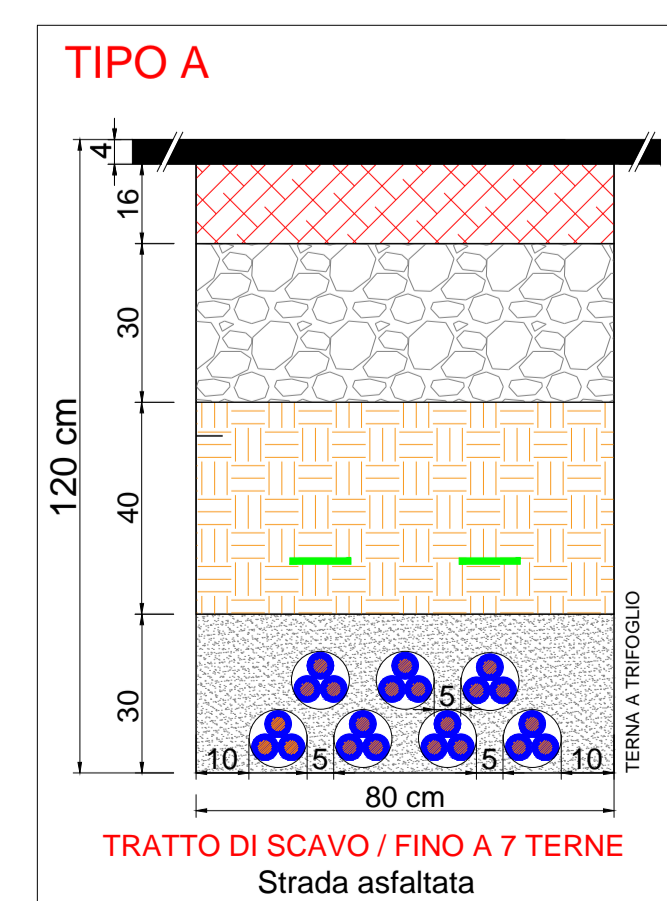
percorso MT	lunghezza (mt)	tipologia tracciato	Ente di riferimento	tipologia scavo	numero di terme
H1 - S0	1050	terreno interno	servitù cavidotto interrato	tipo C	1
H2 - S0	25	terreno interno	servitù cavidotto interrato	tipo C	1
S0 - S1	550	strada comunale	Comune di Ascoli Satriano	tipo B/C	2
H3 - S1	25	terreno interno	servitù cavidotto interrato	tipo C	1
H4 - S1	850	terreno interno	servitù cavidotto interrato	tipo C	2
S1 - S2	380	strada comunale	Comune di Ascoli Satriano	tipo B/C	4
S2 - S3	2200	strada provinciale SP 107	Provincia di Foggia	tipo A	4
S3 - S4	4630	strada provinciale SP 105	Provincia di Foggia	tipo A	4
S4 - S5	1270	strada provinciale SP 119	Provincia di Foggia	tipo A	4
G - S5	135	terreno interno	servitù cavidotto interrato	tipo C	1
F - S5	340	terreno interno	servitù cavidotto interrato	tipo C	1
S5 - S6	2100	strada provinciale SP 119	Provincia di Foggia	tipo A	5
S6 - S7	650	strada provinciale SP 104	Provincia di Foggia	tipo A	5
C - S7	90	terreno interno	servitù cavidotto interrato	tipo C	1
S7 - S8	900	strada provinciale SP 104	Provincia di Foggia	tipo A	6
D - S8	60	terreno interno	servitù cavidotto interrato	tipo C	1
S8 - S9	240	strada provinciale SP 104	Provincia di Foggia	tipo A	1
E - S9	60	terreno interno	servitù cavidotto interrato	tipo C	1
S8 - S10	550	strada comunale	Comune di Ascoli Satriano Comune di Deliceto	tipo A	7
B - S10	25	terreno interno	servitù cavidotto interrato	tipo C	1
S10 - S11	2240	strada comunale	Comune di Ascoli Satriano Comune di Deliceto	tipo A	7
S11 - S12	90	strada pubblica	Demanio dello Stato	tipo A/B	7
S12 - S13	540	SEU	servitù cavidotto interrato	tipo C	7
TOTALE	19000	(TRACCIATO DI 15800 m SU STRADE PUBBLICHE)			

percorso AT	lunghezza (mt)	tipologia tracciato	Ente di riferimento	tipologia scavo	numero di terme
S13 - S14	1500	terreno interno	servitù cavidotto interrato	tipo A/B	1
RTN		AMPLIAMENTO	Terna Rete Elettrica Nazionale		
TOTALE	1500				



CAVIDOTTO MT

SIMBOLO	TIPOLOGICO
	Cavo 3x(1x400) mmq 15/20 kV Collegamento MT -ISO 1 SSE
	Nastro monitor
	Pozzolana
	Tappetino d'usura
	Terreno di Risulta
	Binder
	Geomix
	Cabina ISO



SIMBOLO	TOPOLOGICO
	Cavo 3x(1x1600) mm ² 150/180 kV - SSE \ SSE
	Tegolino di protezione
	Nastro monitor
	Pozzolana
	Tappetino d'usura
	Terreno di Risulta
	Binder
	Geomix