

Punto di presa PVF01 - Lat. 41°23'55.56"N - Long. 15°51'22.34"E - Alt. 100 m. - 60° Multipresa (ANTE)



Punto di presa PVF02 - Lat. 41°23'9.70"N - Long. 15°53'22.13"E - Alt. 100 m. - 60° Multipresa (ANTE)



Ortofoto con indicazione degli impianti fotovoltaici ed eolici esistenti, autorizzati o in valutazione



Punto di presa PVF01 - Lat. 41°23'55.56"N - Long. 15°51'22.34"E - Alt. 100 m. - 60° Multipresa (POST)



Punto di presa PVF02 - Lat. 41°23'9.70"N - Long. 15°53'22.13"E - Alt. 100 m. - 60° Multipresa (POST)



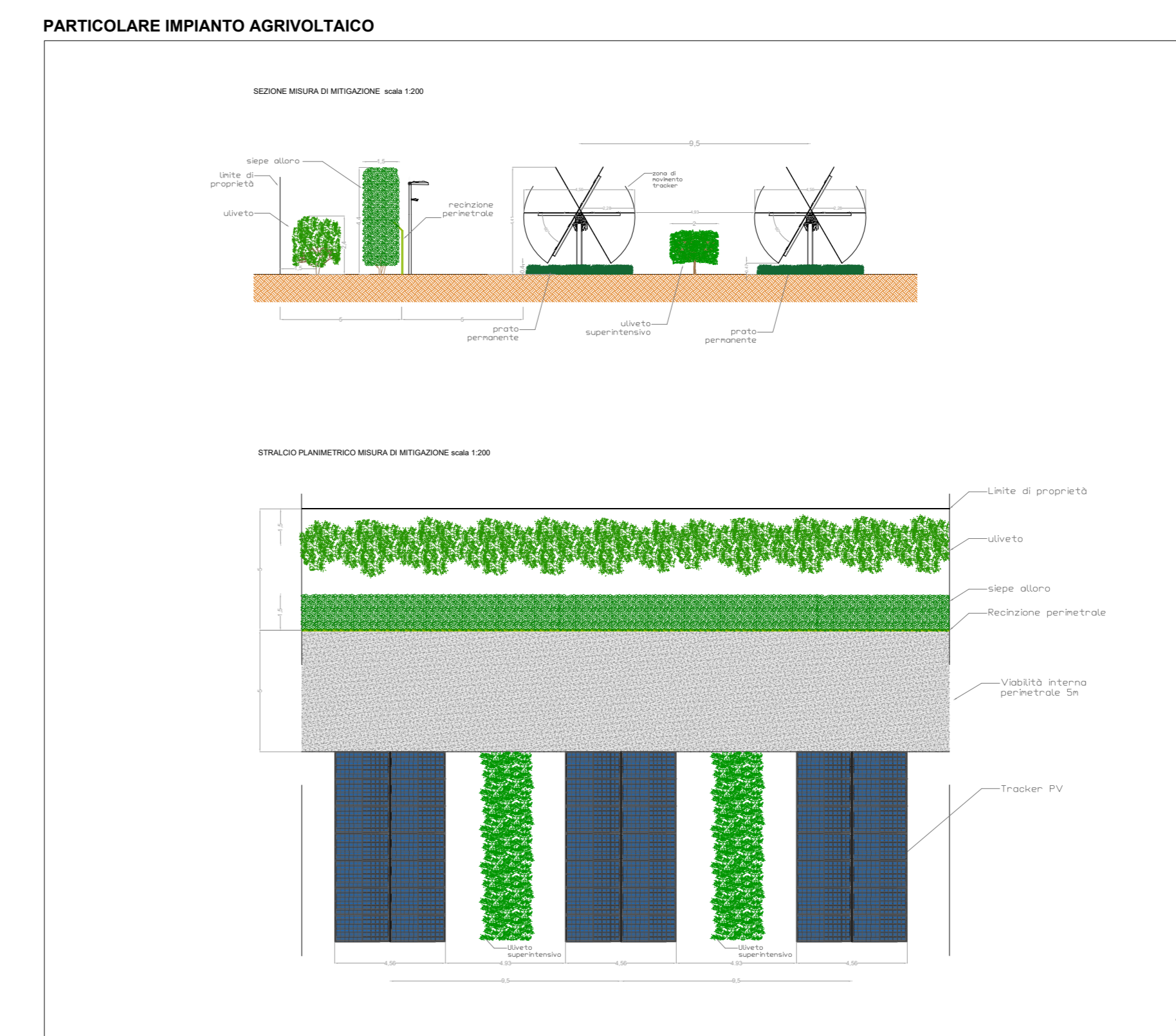
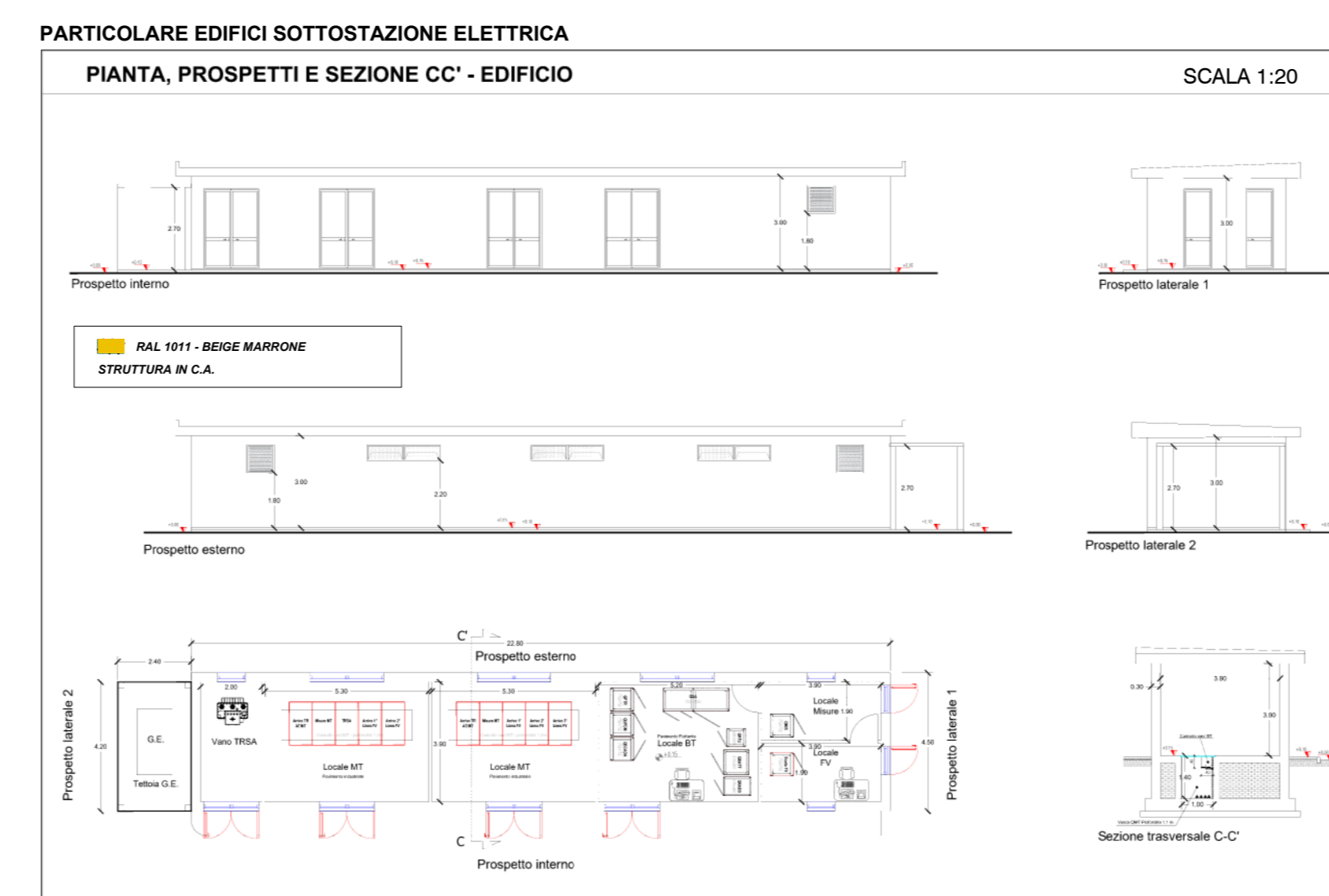
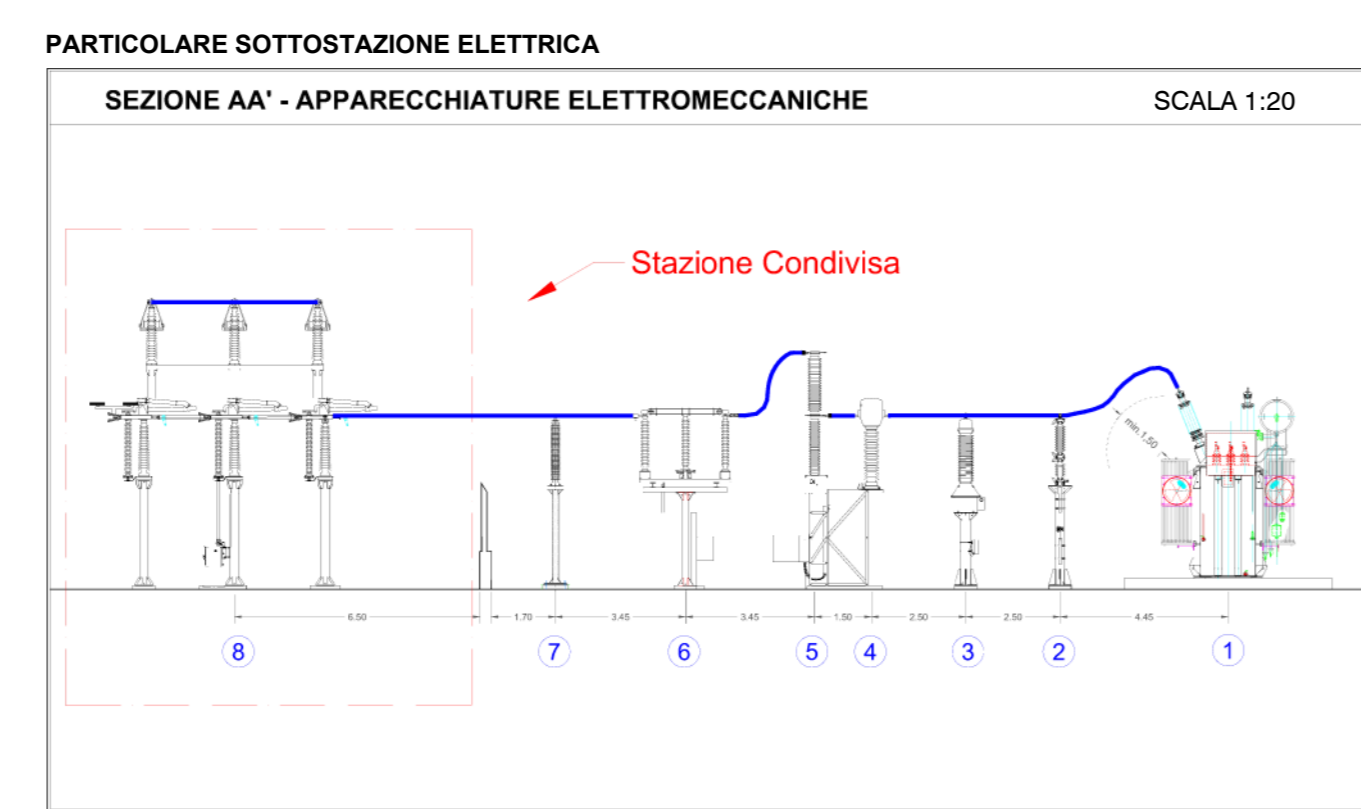
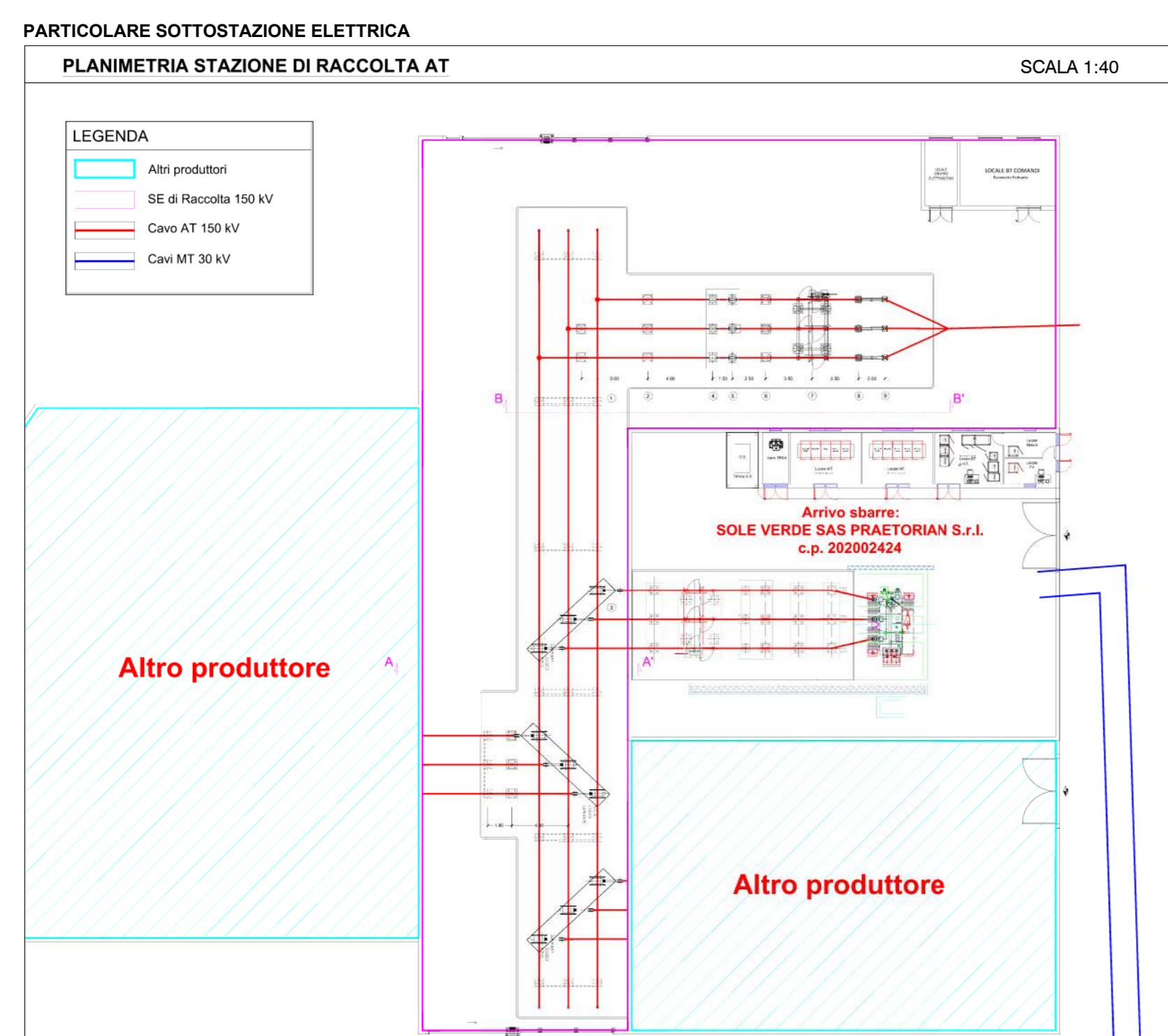
Punto di presa PVF01 - Lat. 41°23'55.56"N - Long. 15°51'22.34"E - Alt. 100 m. - 60° Multipresa (POST CON INDICAZIONE IMP. CER01)



Punto di presa PVF02 - Lat. 41°23'9.70"N - Long. 15°53'22.13"E - Alt. 100 m. - 60° Multipresa (POST CON INDICAZIONE IMP. CER01)



LEGENDA	
	IMPIANTO CER01
	ALTRI IMPIANTI FOTOVOLTAICI IN VALUTAZIONE (CER02)
	IMPIANTI EOLICI COSTRUITI
	SOTTOSTAZIONE ELETTRICA UTENTE (S.S.E.U.)
	PUNTO DI PRESA FOTO AEREA
	AREE MIT - AREE DA CUI È TEORICAMENTE VISIBILE L'IMPIANTO IN ASSENZA DI OSTACOLI (PIANTE, ALBERI, EDIFICI ETC..)



REGIONE PUGLIA

COMUNE DI CERIGNOLA

**PROGETTO PER LA REALIZZAZIONE E L'ESERCIZIO DI UN IMPIANTO AGRIVOLTAICO AVENTE POTENZA P=44,715 MWp CIRCA E RELATIVE OPERE DI CONNESSIONE**

**Nome impianto CER01  
Comune di Cerignola, Regione Puglia**

**PROGETTO DEFINITIVO**

Codice pratica: **SVN6MM8**  
N° Elaborato: **IN35**

ELABORATO:  
**MODELLO 3D VIRTUALE DELL'AREA DELL'IMPIANTO AGRO-VOLTAICO**

COMMITTENTE:  
Sole Verde s.a.s. della Praetorian s.r.l.  
via Walter Von Vogelweide n°5  
39100 Bolzano (BZ)  
p.iva. 03124450218

PROGETTISTI:  
Ing. Alessandro la Grasta

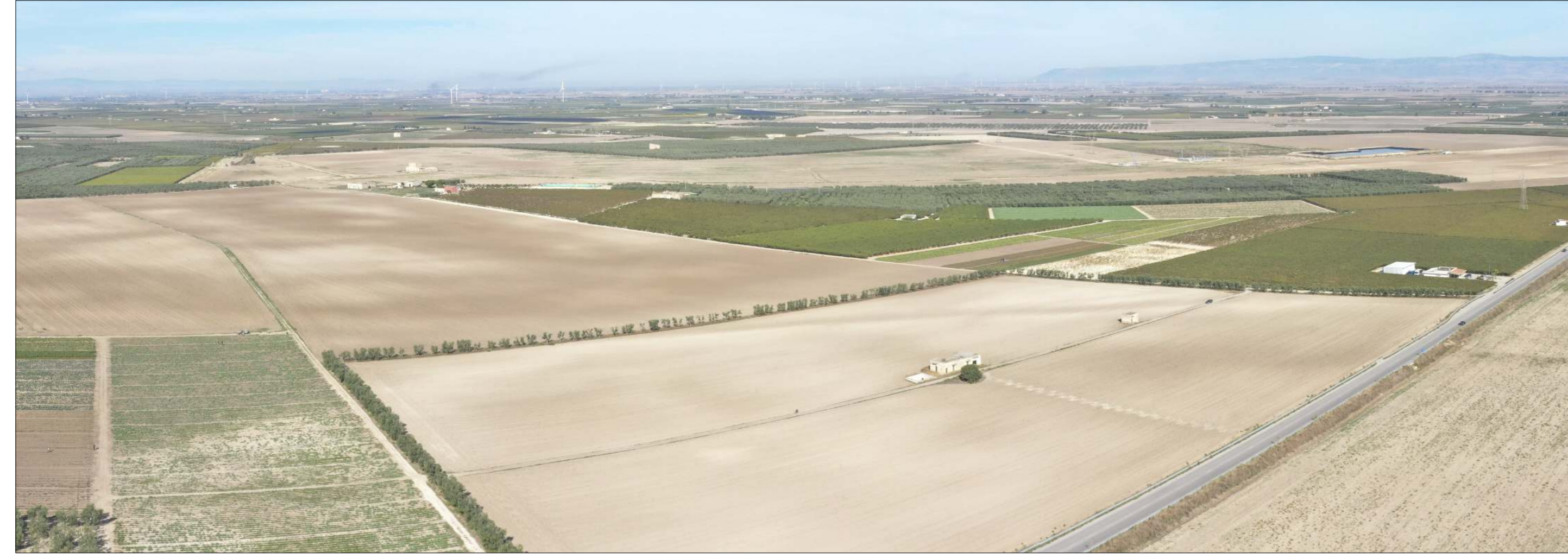
Ing. Luigi Tattoli

PROGETTAZIONE:  
  
LTservice s.r.l.  
via Trieste n°36, 10056 Molfetta (BA)  
tel. 083346537  
pec: studiotecnico@pec.it

File: SVN6MM8\_ElaboratoGrafico\_22.pdf      Folder: SVN6MM8\_ElaboratoGrafico.zip

REV.	DATA	SCALA	FORMATO	NOME FILE	DESCRIZIONE REVISIONE
00	12/09/2022	A0	1 di 2		PRIMA EMISSIONE

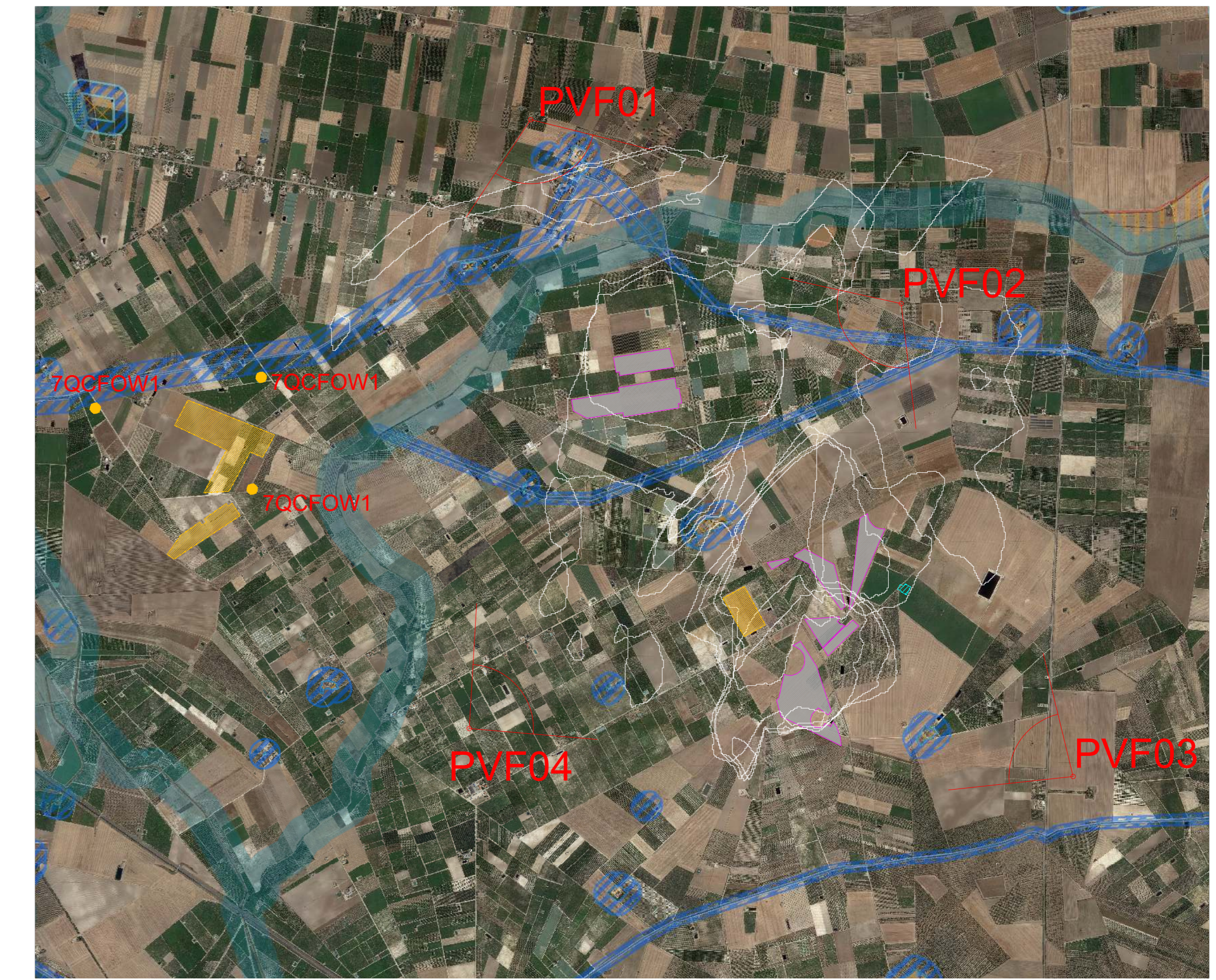
Punto di presa PVF03 - Lat. 41°21'13.82"N - Long. 15°54'15.96"E - Alt. 100 m. - 60° Multipresa (ANTE)



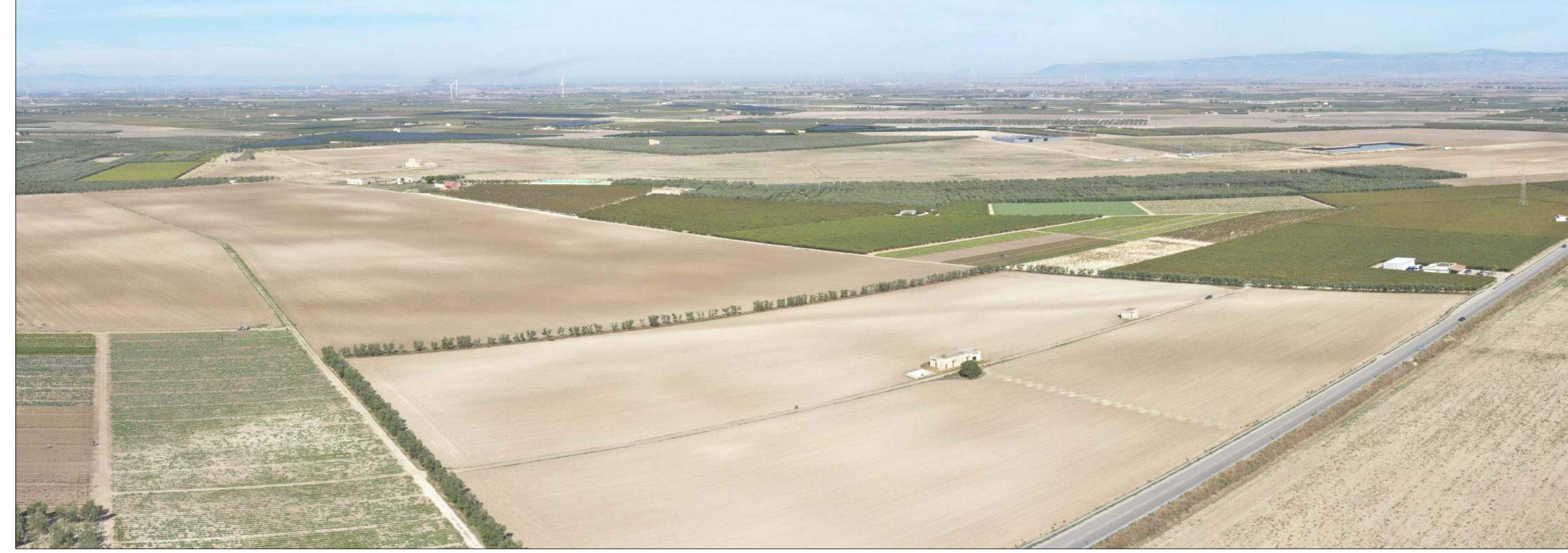
Punto di presa PVF04 - Lat. 41°21'26.92"N - Long. 15°51'0.36"E - Alt. 100 m. - 60° Multipresa (ANTE)



Ortofoto con indicazione degli impianti fotovoltaici ed eolici esistenti, autorizzati o in valutazione



Punto di presa PVF03 - Lat. 41°21'13.82"N - Long. 15°54'15.96"E -- Alt. 100 m. - 60° Multipresa (POST)



Punto di presa PVF04 - Lat. 41°21'26.92"N - Long. 15°51'0.36"E - Alt. 100 m. - 60° Multipresa (POST)



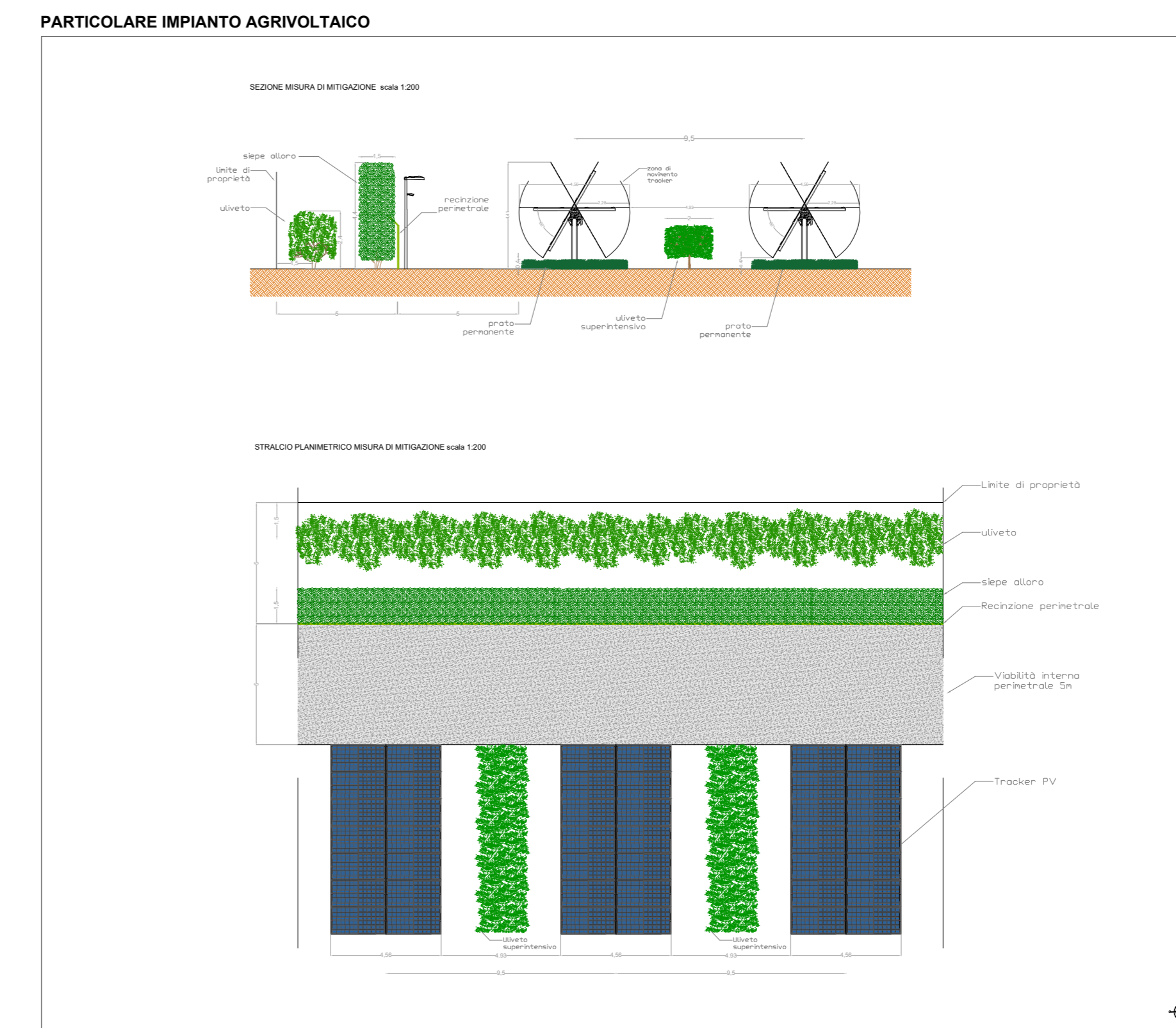
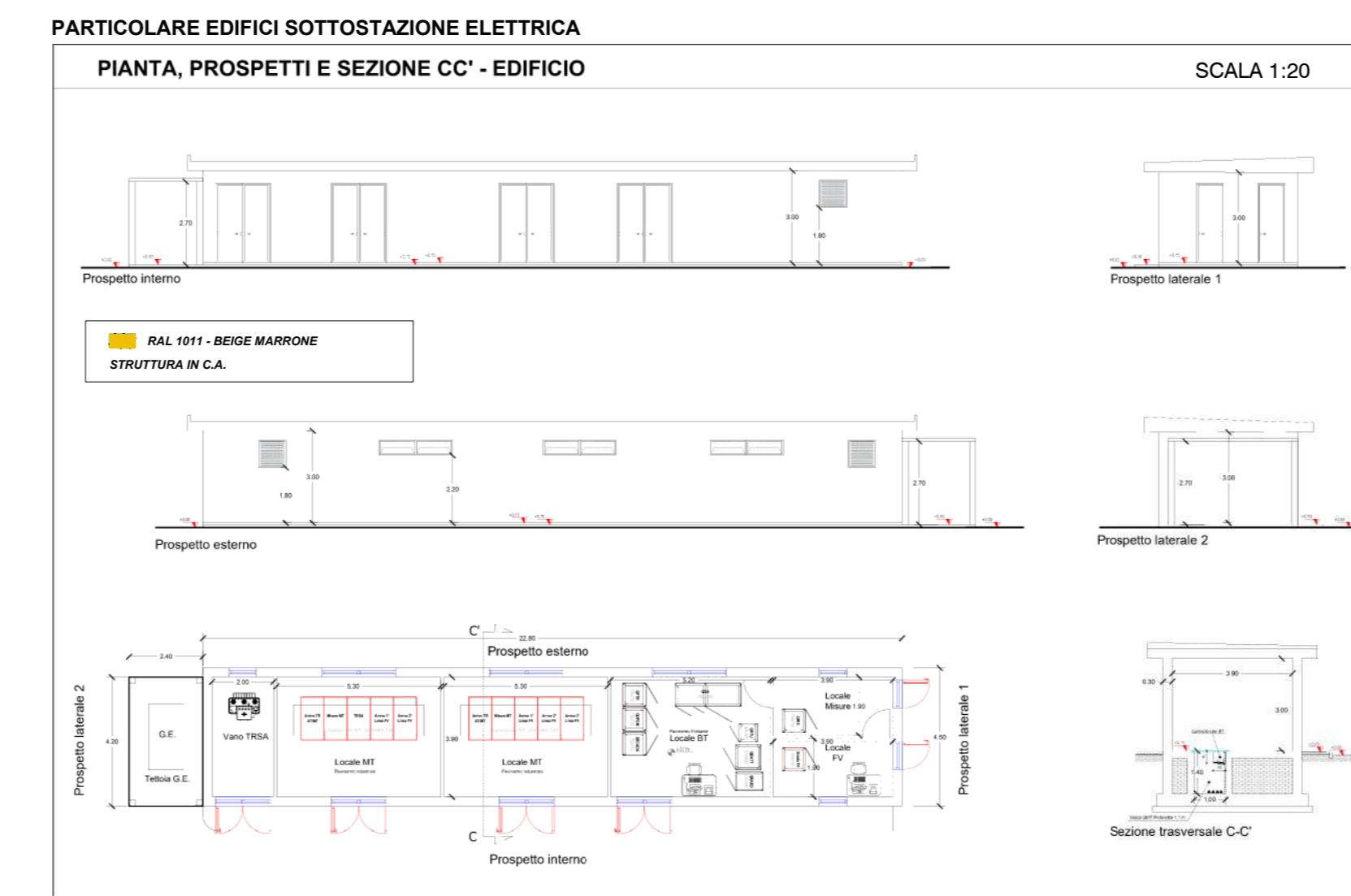
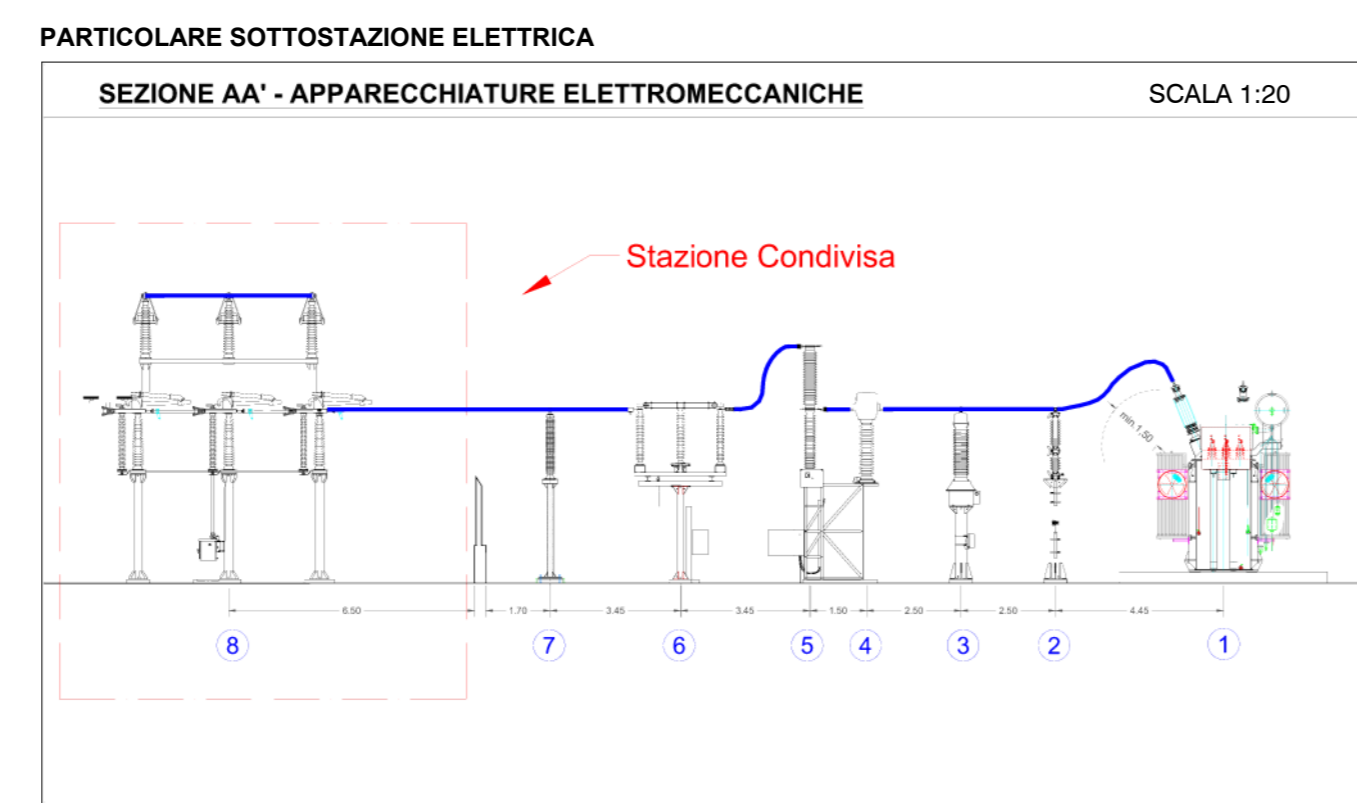
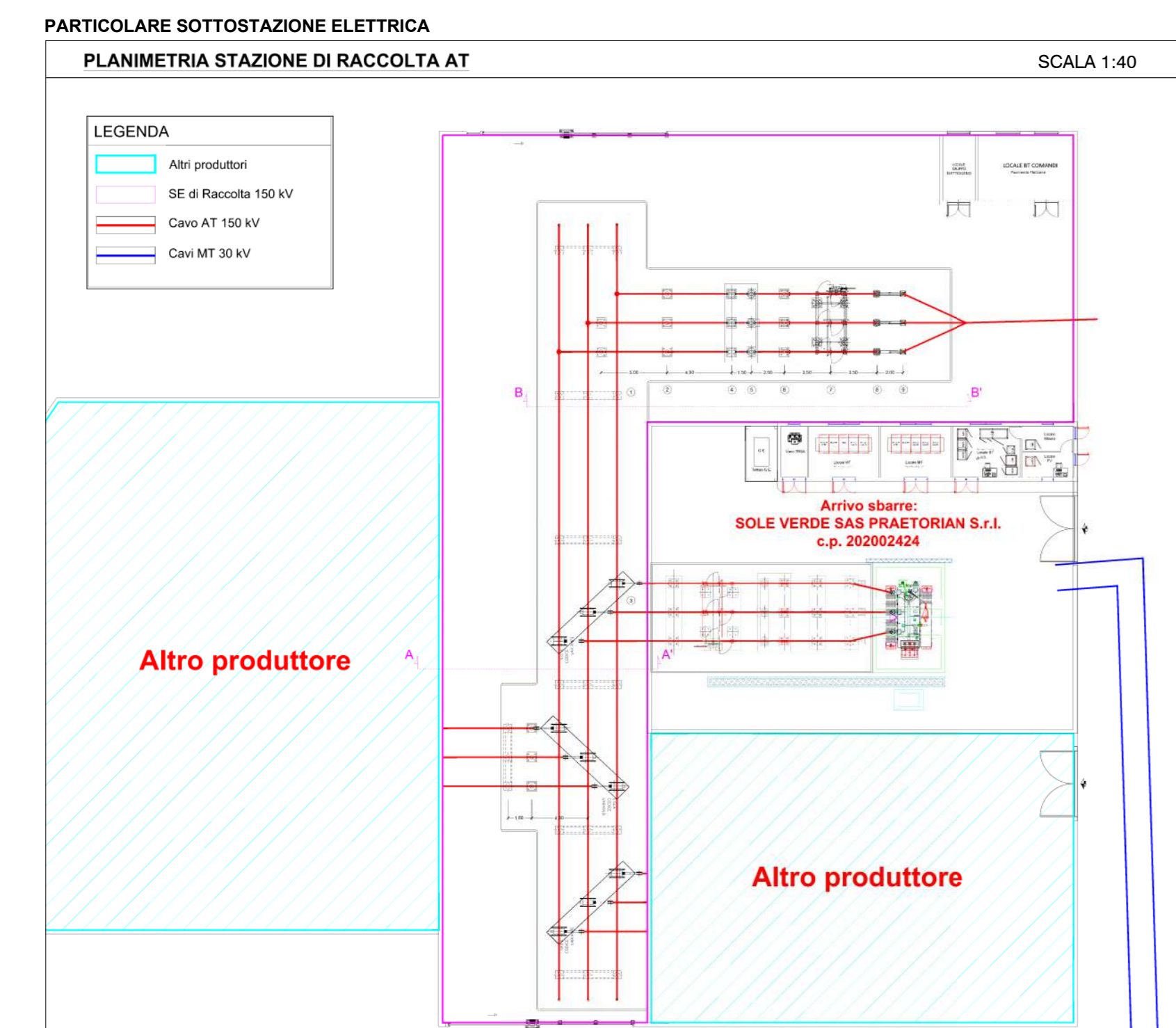
Punto di presa PVF03 - Lat. 41°21'13.82"N - Long. 15°54'15.96"E - Alt. 100 m. - 60° Multipresa (POST CON INDICAZIONE IMP. CER01)



Punto di presa PVF04 - Lat. 41°21'26.92"N - Long. 15°51'0.36"E - Alt. 100 m. - 60° Multipresa (POST CON INDICAZIONE IMP. CER01)



LEGENDA	
	IMPIANTO CER01
	ALTRI IMPIANTI FOTOVOLTAICI IN VALUTAZIONE (CER02)
	IMPIANTI EOLICI COSTRUITI
	SOTTOSTAZIONE ELETTRICA UTENTE (S.S.E.U.)
	PUNTO DI PRESA FOTO AEREA
	AREE MIT - AREE DA CUI È TEORICAMENTE VISIBILE L'IMPIANTO IN ASSENZA DI OSTACOLI (PIANTE, ALBERI, EDIFICI ETC..)
	AREE MIT - AREE DA CUI È TEORICAMENTE VISIBILE L'IMPIANTO IN ASSENZA DI OSTACOLI (PIANTE, ALBERI, EDIFICI ETC..)



REGIONE PUGLIA

COMUNE DI CERIGNOLA

**PROGETTO PER LA REALIZZAZIONE E L'ESERCIZIO DI UN IMPIANTO AGRIVOLTAICO AVENTE POTENZA P=44,715 MWp CIRCA E RELATIVE OPERE DI CONNESSIONE**

**Nome impianto CER01  
Comune di Cerignola, Regione Puglia**

**PROGETTO DEFINITIVO**

Codice pratica: **SVN6MM8**  
N° Elaborato: **IN35**

ELABORATO: MODELLO 3D VIRTUALE DELL'AREA DELL'IMPIANTO AGRO-VOLTAICO

COMMITTENTE: Sole Verde s.a.s. della Praetorian s.r.l. via Walter Von Vogelweide n°8 39100 Bolzano (BZ) p.iva. 03124450218

PROGETTISTI:  
Ing. Alessandro In Grasta  
Ing. Luigi Tattoli

Ing. Luigi Tattoli  
Sez. A - 7965

PROGETTAZIONE:  
LTservice

File: SVN6MM8\_ElaboratoGrafico\_22.pdf

Folder: SVN6MM8\_ElaboratoGrafico.zip

REV.	DATA	SCALA	FORMATO	NOME FILE	DESCRIZIONE REVISIONE
00	12/09/2022	A0	2 di 2	PRIMA EMISSIONE	