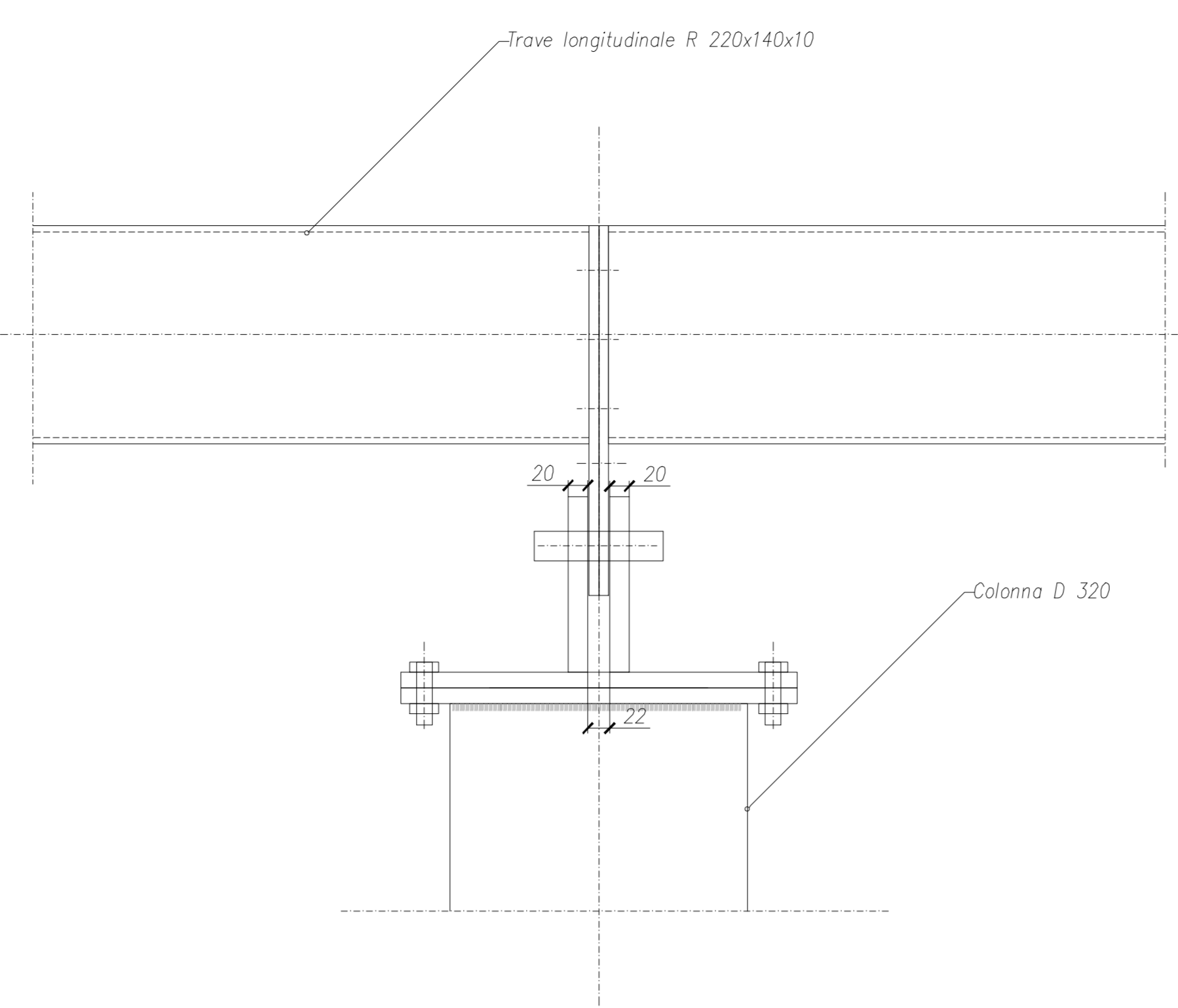
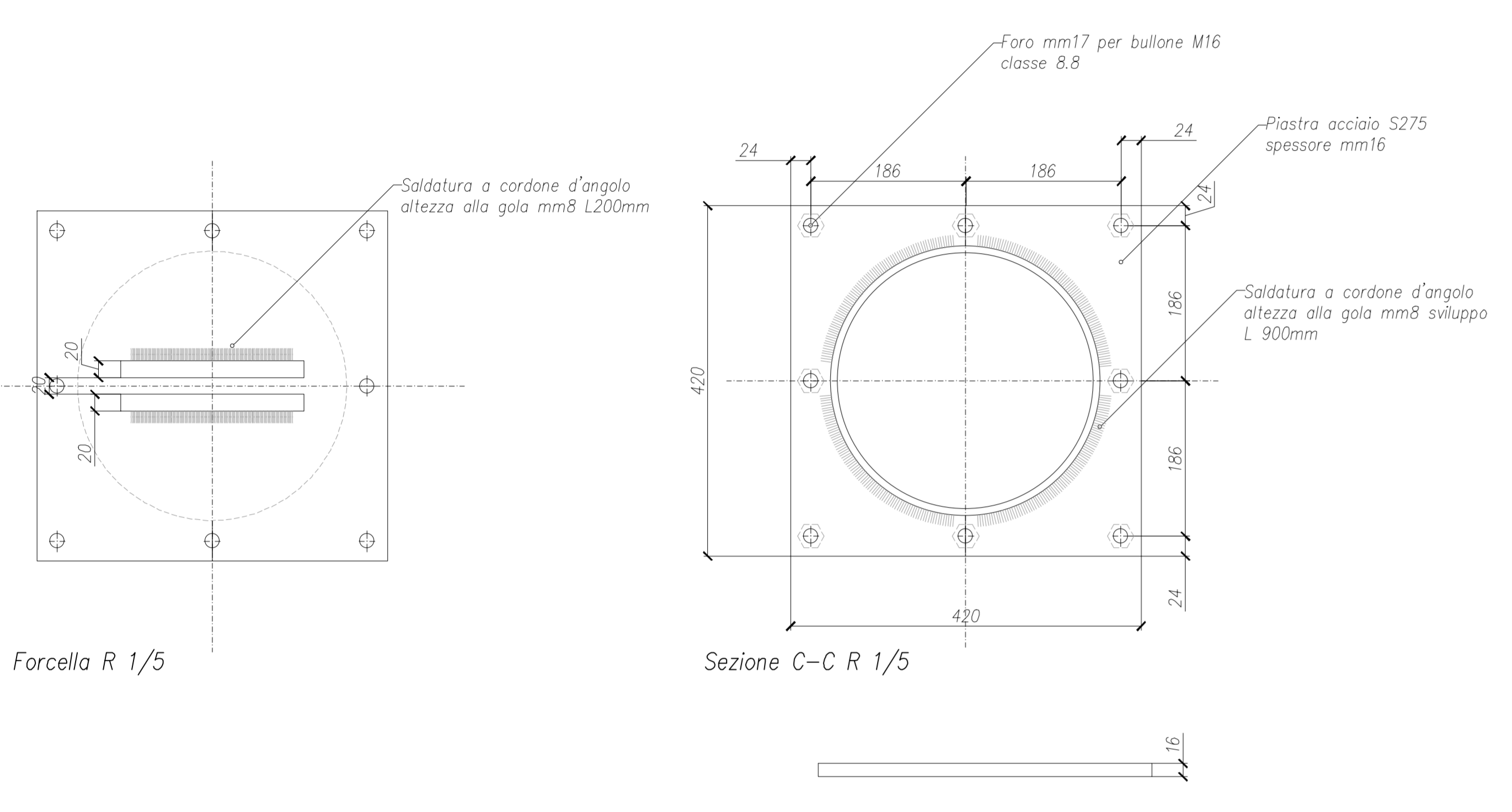


Sezione Trave longitudinale R 1/5



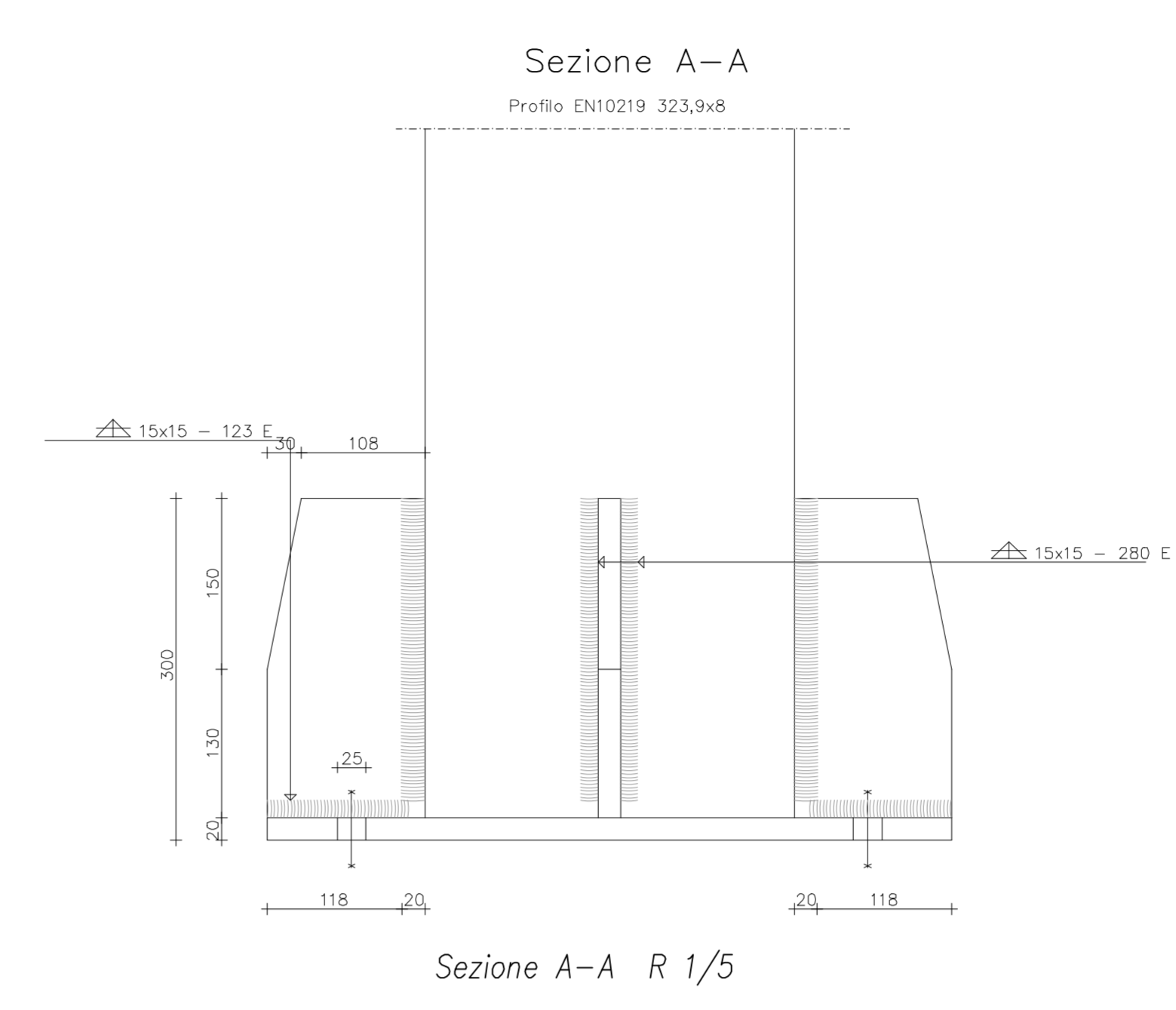
Sezione D-D R 1/5  
COLLEGAMENTO DEL PILASTRO CON LA TRAVE LONGITUDINALE R 1/5



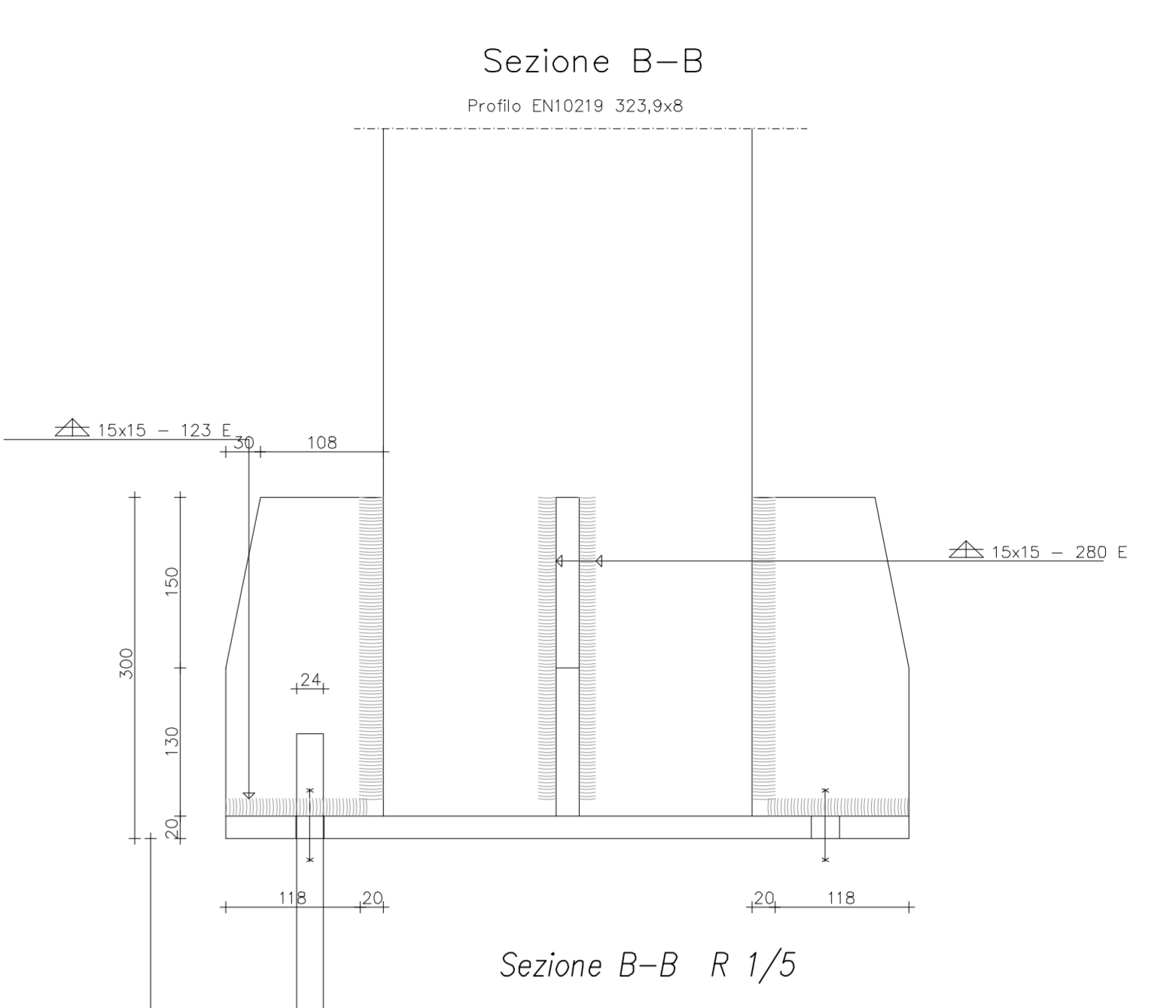
Sezione C-C R 1/5

Forcella R 1/5

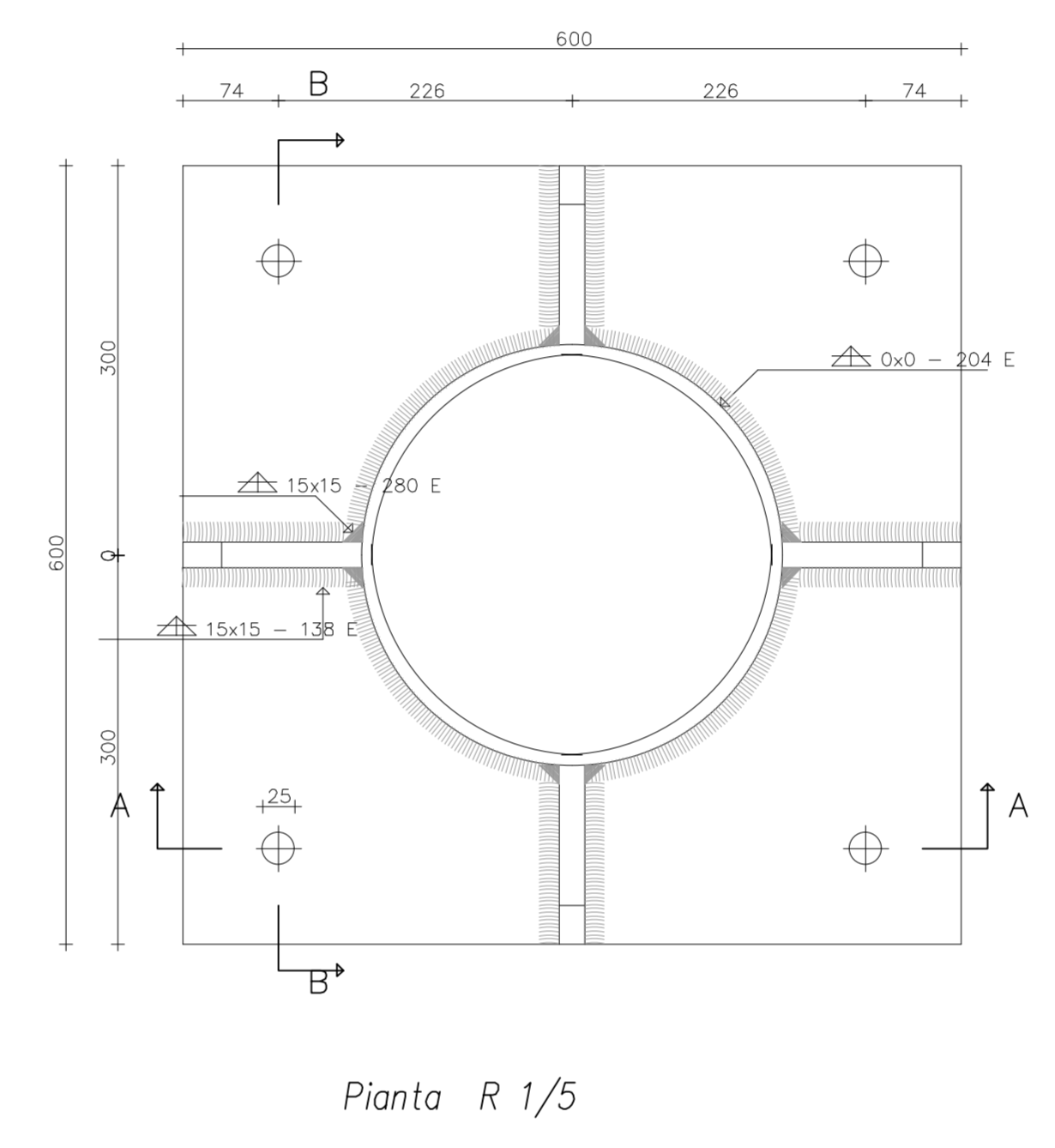
Piastra di base su filo 5 (misure in mm)  
 Profilo EN10219 323,9x8 materiale S275  
 Materiale piastra S275  
 Tirafondi diametro 24 materiale S355 - profilati (diametro fori 25 mm)  
 Materiale rosette S275  
 Procedimento di saldatura: ad arco con elettrodi rivestiti  
 Saldature a completa penetrazione classe I



Sezione A-A R 1/5

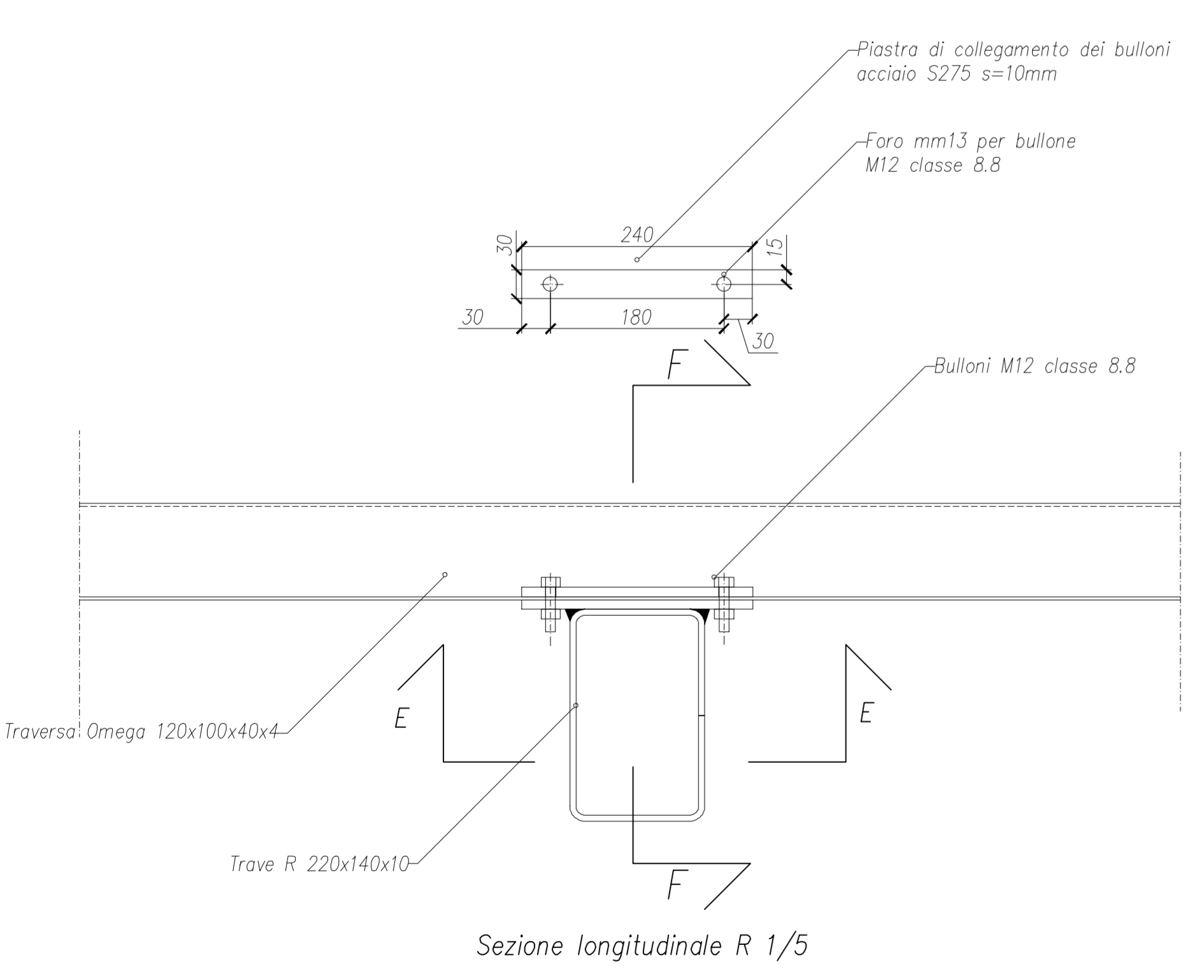


Sezione B-B R 1/5



Pianta R 1/5

PIASTRA DI BASE R 1/5

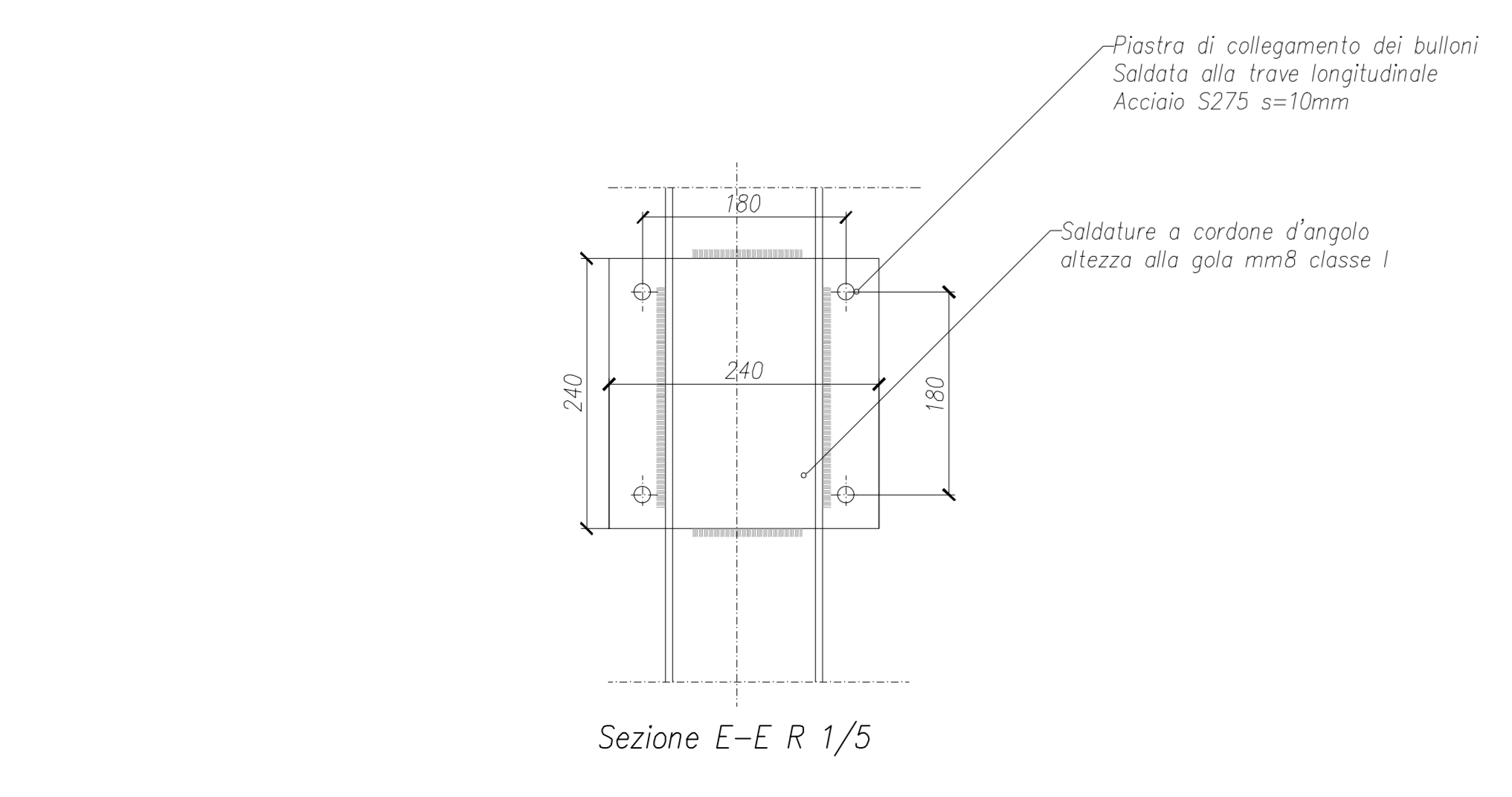


Sezione longitudinale R 1/5



Sezione F-F R 1/5

COLLEGAMENTO TRAVI OMEGA CON LA TRAVE LONGITUDINALE R 1/5



Sezione E-E R 1/5

Regione Sicilia  
 Comune di Vizzini (CT)

Progetto per la realizzazione di un Impianto Agrovoltaico della potenza di 150 MW e relative opere connesse nel Comune di Vizzini (CT), C.da Santa Domenica

**PROGETTAZIONE DEFINITIVA**

Proponente:  
 1-4-9 Invest Sicily P4 Dev S.r.l.  
 Viale Gurner, 9 - 39100 Bolzano  
 C.F. e P.IVA: 02226020213 - Numero REA: 82-233961  
 Tel.: +39 0471 907100

Progettazione:  
 Verde Ambiente Sicilia s.r.l.s.  
 90123 Palermo, via Saraglio Vecchio n. 28  
 C.F.P. IVA n. 067539065  
 email: verdambienteitalia@gmail.com - PEC: verdambienteitaliapec.it

Consulenti: Ing. Caligiore Francesco

Titolo: **Particolari costruttivi dei tracker - Sostitutiva**

Tavola: **PROG37-rev1**

CODICE identificativo : RS06EP00037A1

02/10/2022