

S.S.N. 318 DI VALFABBRICA

Tratto Valfabbrica-Schifanoia - Interventi di completamento dal Km 16+224 al Km 19+354

Lotto 5: 1 stralcio parte B: raddoppio galleria Picchiarella e viadotto Tre Vescovi

2 stralcio: raddoppio galleria Casacastalda e viadotto Calvario

MONITORAGGIO AMBIENTALE - FASE CORSO D'OPERA

COD. PG131-PG6

IMPRESA AFFIDATARIA

ATI: Donati S.p.A. - N.V. BESIX S.a.



DONATI S.P.A.



BESIX

IMPRESA ESECUTRICE DEI LAVORI

VALFABBRICA 2020 S.c.ar.l.

Via Aurelia antica 272

00165 Roma (RM)

C.F. e P.I. 15947971006

ESECUZIONE DEL MONITORAGGIO AMBIENTALE



ARIEN CONSULTING s.r.l.

IL DIRETTORE OPERATIVO:

Dott. Geol. Matteo Rizzitelli

Il Direttore dei Lavori:

Dott. Ing. Marco De Paolis

visto il R.U.P.

Dott. Ing. Alessandro Micheli

Il Direttore Tecnico

Dott. Ing. Domenico D'Alessandro



IL RESPONSABILE AMBIENTALE:

Ing. Claudio Lamberti

IL DIRETTORE TECNICO IMPRESA

AFFIDATARIA:

Ing. Santino di Cintio

IL GRUPPO DI LAVORO:

Dott. Ing. Antonio Orlando (rumore)

Dott. Arch. Emiliano Capozza (atmosfera)

Dott. Geol. Francesco Morgante (suolo)

Dott. Agr. Matteo Vetro (vegetazione e fauna)

Dott. Geol. Francesco Vergara (acque superficiali e sotterranee)

Dott. Arch. Caterina Scamardella (paesaggio)

PROTOCOLLO

DATA

COMPONENTE VEGETAZIONE, FLORA E FAUNA

SCHEDE DI MONITORAGGIO

CODICE PROGETTO

NOME FILE

REVISIONE

SCALA:

PROGETTO

LIV. PROG.

N.PROG.

D P P G 0 8

E

1 7 0 1

CODICE ELAB.

P 0 0 M O A M O 0 5 R E 4 7

A

REV.	DESCRIZIONE	DATA	REDATTO	VERIFICATO	APPROVATO
A	Emissione	30/09/2022	M. Vetro	M. Vetro	D. D'Alessandro

S.S. 318 DI VALFABBRICA

Tratto Valfabbrica-Schifanoia - Interventi di completamento dal Km 16+224 al Km 19+354

Lotto 5: 1° stralcio parte B: raddoppio galleria Picchiarella e viadotto Tre Vescovi

2° stralcio: raddoppio galleria Casacastalda e viadotto Calvario

SCHEDA DI MONITORAGGIO FAUNA

CODICE PUNTO MISURA: VFF(1) - INDAGINE TIPO F

PROGR. (KM): Km 16+000 al km 16+500

DENOMINAZIONE: AREA VIADOTTO TRE VESCOVI - IMBOCCO SUD GALLERIA PICCHIARELLA

FASE DI MONITORAGGIO: CORSO OPERA

DATA: 14/07/2022

LOCALIZZAZIONE GEOGRAFICA

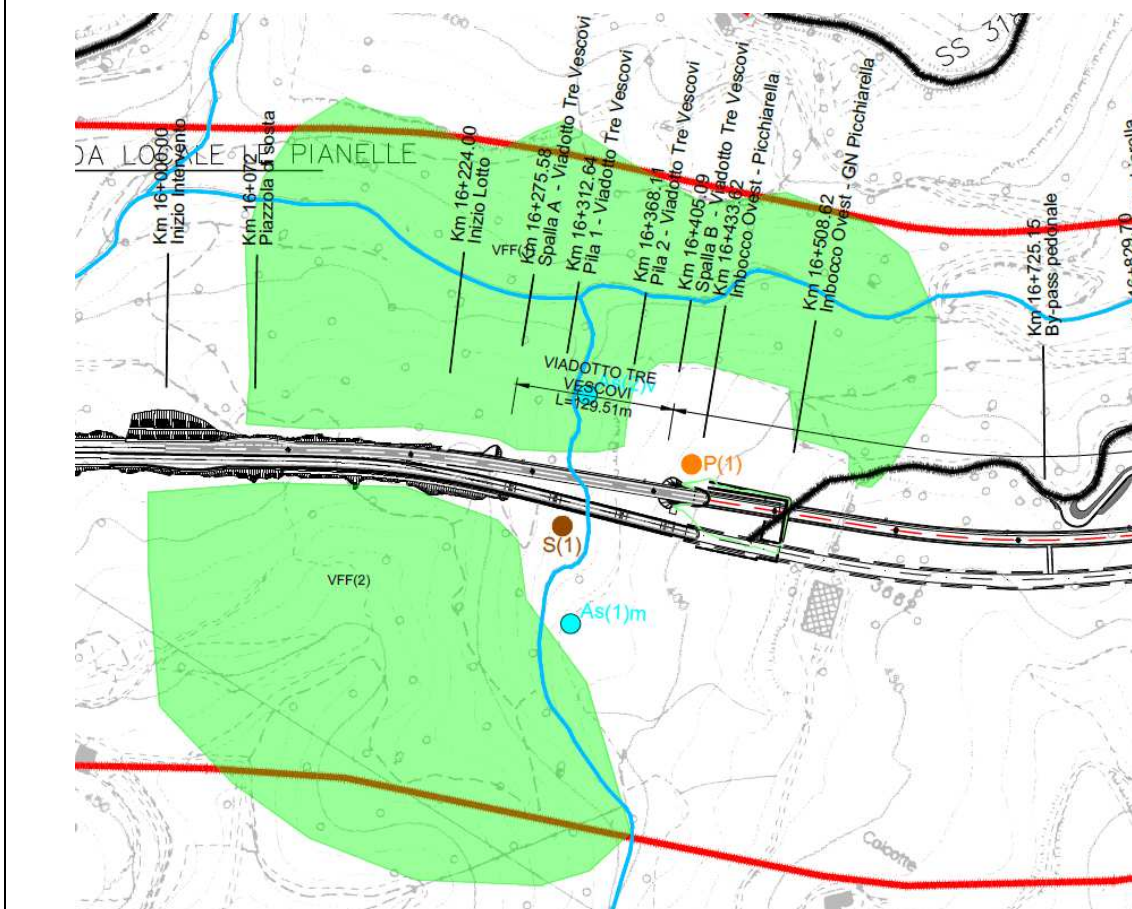
Comune: VALFABBRICA

Provincia: PERUGIA

Regione: UMBRIA

Coordinate geografiche: E: 12°37'47.75" N: 43°11'13.36"

STRALCIO PLANIMETRICO



S.S. 318 DI VALFABBRICA

Tratto Valfabbrica-Schifanoia - Interventi di completamento dal Km 16+224 al Km 19+354

Lotto 5: 1° stralcio parte B: raddoppio galleria Picchiarella e viadotto Tre Vescovi

2° stralcio: raddoppio galleria Casacastalda e viadotto Calvario

SCHEDA DI MONITORAGGIO FAUNA

Rilevatore	Osservatore
DOTT. MATTEO VETRO	-

Specie rilevata	Tipo di avvistamento (visivo/uditivo)	Numero entro 50 m	Numero oltre 50m	Totale
<i>Columba palumbus</i> (Colombaccio)	visivo	2	-	2
<i>Carduelis chloris</i> (Verdone)	uditivo/visivo	2	1	3
<i>Parus major</i> (cinciallegra)	visivo	2	2	4
<i>Hirundo rustica</i> (Rondine)	visivo	3	2	5
<i>Upupa epops</i> (Upupa)	visivo	1	-	1
<i>Carduelis carduelis</i> (Cardellino)	uditivo	3	-	3
<i>Corvus Corone</i> (Cornacchia grigia)	uditivo/visivo	3	1	4
<i>Streptopelia turtur</i> (Tortora)	Visivo/uditivo	2	-	2
<i>Turdus merula</i> (Merlo)	uditivo	2	-	2
<i>Apus apus</i> (Rondone)	visivo	3	1	4
<i>Passer italiae</i> (Passera d'Italia)	uditivo / visivo	3	-	3
<i>Motacilla Alba</i> (Ballerina bianca)	visivo	1	-	1
<i>Pica pica</i> (Gazza)	visivo	3	-	3
<i>Erithacus rubecola</i> (Pettiroso)	visivo	2	-	2

Eventuali Note

S.S. 318 DI VALFABBRICA

Tratto Valfabbrica-Schifanoia - Interventi di completamento dal Km 16+224 al Km 19+354

Lotto 5: 1° stralcio parte B: raddoppio galleria Picchiarella e viadotto Tre Vescovi

2° stralcio: raddoppio galleria Casacastalda e viadotto Calvario

SCHEDA DI MONITORAGGIO FAUNA

CODICE PUNTO MISURA: VFF(2) - INDAGINE TIPO F

PROGR. (KM): Km 16+000 - Km 16+400

DENOMINAZIONE: AREA BOSCATI TRA VIADOTTO TRE VESCOVI - IMBOCCO SUD GALLERIA PICCHIARELLA

FASE DI MONITORAGGIO: CORSO OPERA

DATA: 14/07/2022

LOCALIZZAZIONE GEOGRAFICA

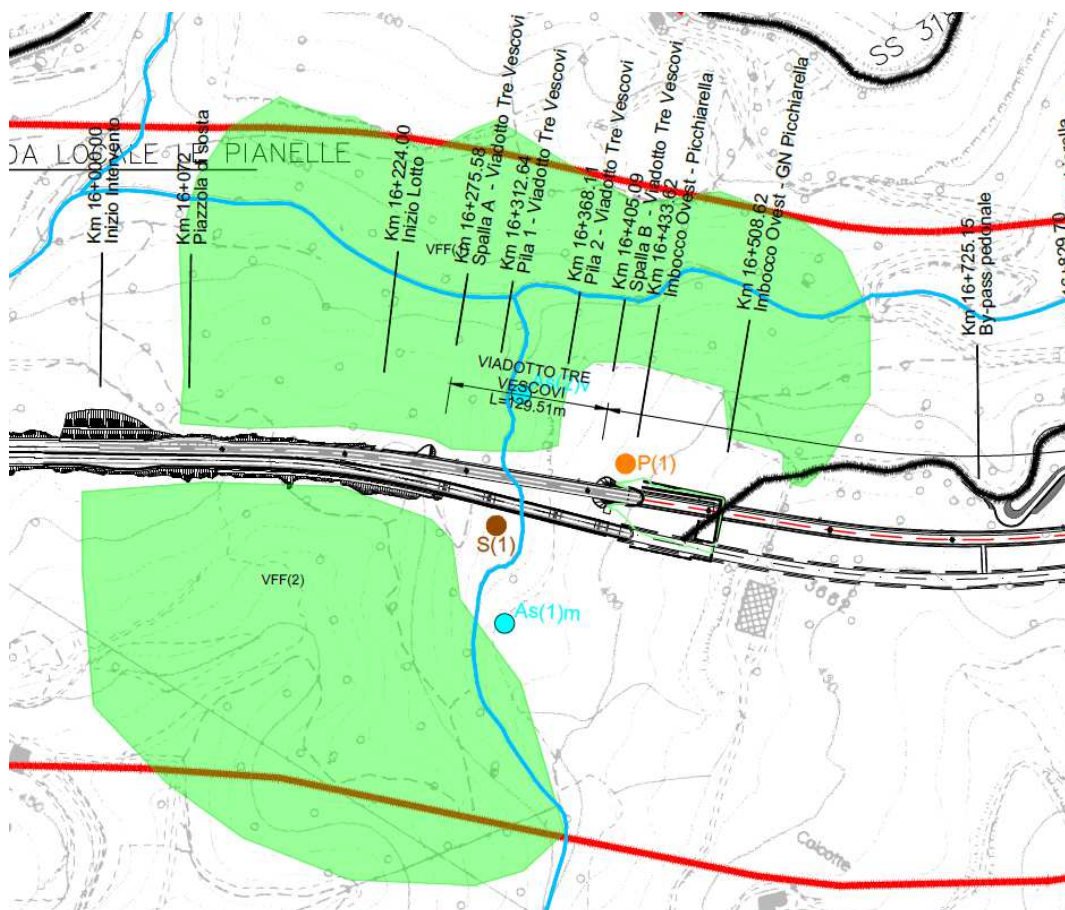
Comune: VALFABBRICA

Provincia: PERUGIA

Regione: UMBRIA

Coordinate geografiche: E: 12°37'50.72" N: 43°11'9.95"

STRALCIO PLANIMETRICO



S.S. 318 DI VALFABBRICA**Tratto Valfabbrica-Schifanoia - Interventi di completamento dal Km 16+224 al Km 19+354****Lotto 5: 1° stralcio parte B: raddoppio galleria Picchiarella e viadotto Tre Vescovi****2° stralcio: raddoppio galleria Casacastalda e viadotto Calvario****SCHEDA DI MONITORAGGIO FAUNA**

Rilevatore	Osservatore
DOTT. MATTEO VETRO	-

Specie rilevata	Tipo di avvistamento (visivo/uditivo)	Numero entro 50 m	Numero oltre 50m	Totale
<i>Corvus Corone (Cornacchia grigia)</i>	visivo	3	-	3
<i>Carduelis carduelis (Cardellino)</i>	uditivo	3	1	4
<i>Hirundo rustica (Rondine)</i>	visivo	3	2	5
<i>Buteo buteo (Poiana)</i>	visivo	2	-	2
<i>Upupa epops (Upupa)</i>	visivo	1	-	1
<i>Falco tinnunculus (Gheppio)</i>	Uditivo/visivo	1	-	1
<i>Pica pica (gazza)</i>	Uditivo/visivo	2	-	2
<i>Turdus merula (Merlo)</i>	Uditivo	4	-	4
<i>Parus major (cinciallegra)</i>	Uditivo/visivo	2	1	3
<i>Streptopelia turtur (Tortora)</i>	Uditivo/visivo	2	-	2
<i>Apus apus (Rondone)</i>	visivo	2	1	3
<i>Parus caeruleus (Cinciarella)</i>	visivo	2	-	2
<i>Sylvia atricapilla (Capinera)</i>	visivo	3	-	3
<i>Erithacus rubecola (Pettiroso)</i>	visivo	1	-	1
<i>Columba palumbus (Colombaccio)</i>	Uditivo/visivo	3	-	3

Eventuali Note

S.S. 318 DI VALFABBRICA

Tratto Valfabbrica-Schifanoia - Interventi di completamento dal Km 16+224 al Km 19+354

Lotto 5: 1° stralcio parte B: raddoppio galleria Picchiarella e viadotto Tre Vescovi

2° stralcio: raddoppio galleria Casacastalda e viadotto Calvario

SCHEDA DI MONITORAGGIO FAUNA

CODICE PUNTO MISURA: VFF(3) - INDAGINE TIPO F

PROGR. (KM): Km 17+000 - Km 17+600

DENOMINAZIONE: AREA BOSCATI TRA LA GALLERIA PICCHIARELLE E CASACASTALDA

FASE DI MONITORAGGIO: CORSO OPERA

DATA: 14/07/2022

LOCALIZZAZIONE GEOGRAFICA

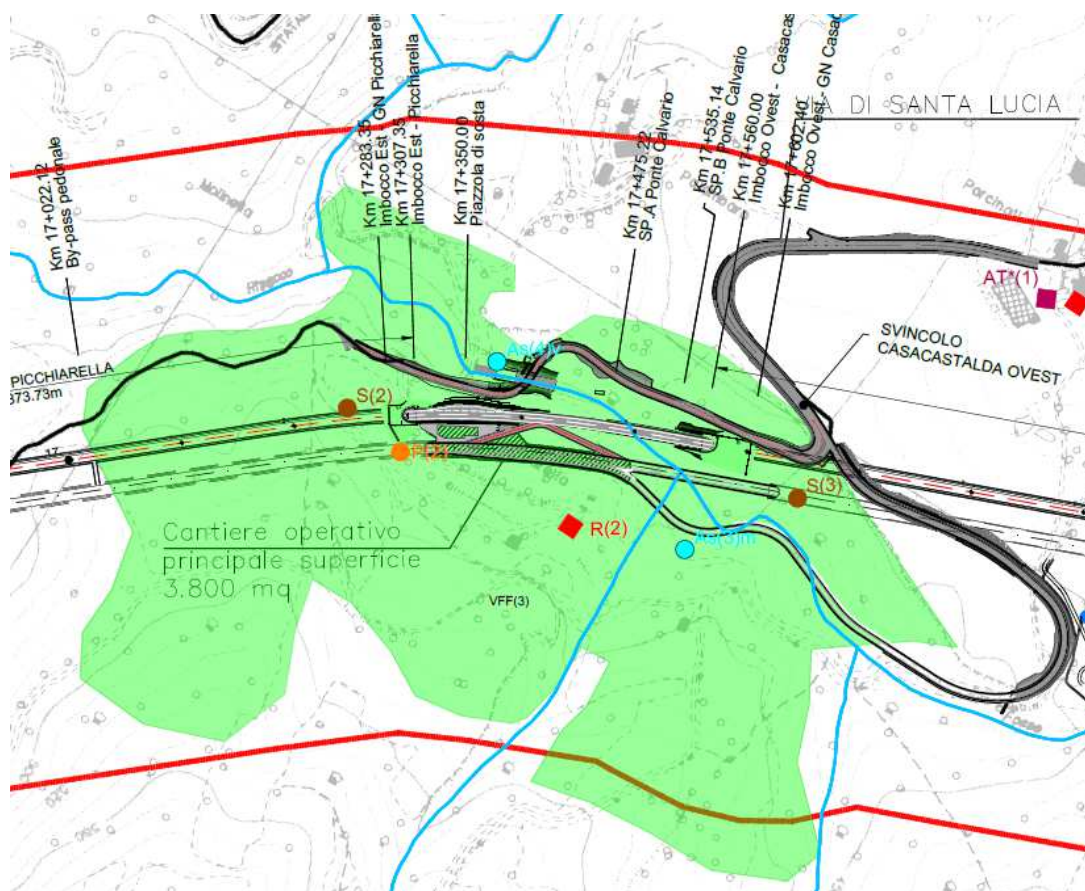
Comune: VALFABBRICA

Provincia: PERUGIA

Regione: UMBRIA

Coordinate geografiche: E: 12°38'22.40" N: 43°11'30.38"

STRALCIO PLANIMETRICO



S.S. 318 DI VALFABBRICA

Tratto Valfabbrica-Schifanoia - Interventi di completamento dal Km 16+224 al Km 19+354

Lotto 5: 1° stralcio parte B: raddoppio galleria Picchiarella e viadotto Tre Vescovi

2° stralcio: raddoppio galleria Casacastalda e viadotto Calvario

SCHEDA DI MONITORAGGIO FAUNA

Rilevatore	Osservatore
DOTT. MATTEO VETRO	-

Specie rilevata	Tipo di avvistamento (visivo/uditivo)	Numero entro 50 m	Numero oltre 50m	Totale
<i>Hirundo rustica</i> (Rondine)	visivo	2	2	4
<i>Parus caeruleus</i> (Cinciarella)	visivo/uditivo	2	1	3
<i>Buteo buteo</i> (Poiana)	visivo	-	1	1
<i>Pica pica</i> (Gazza)	visivo	3	-	3
<i>Corvus Corone</i> (Cornacchia grigia)	visivo	2	-	2
<i>Upupa epops</i> (Upupa)	visivo	1	-	1
<i>Erithacus rubecola</i> (Pettiroso)	visivo	1	-	1
<i>Troglodytes troglodytes</i> (Scricciolo)	uditivo/visivo	2	1	3
<i>Passer italiae</i> (Passera d'Italia)	uditivo / visivo	4	-	4
<i>Apus apus</i> (Rondone)	visivo	2	1	3
<i>Carduelis carduelis</i> (Cardellino)	uditivo	2	-	2
<i>Streptopelia turtur</i> (Tortora)	Visivo	2	-	2
<i>Sylvia atricapilla</i> (Capinera)	uditivo/visivo	2	-	2
<i>Serinus serinus</i> (Verzellino)	uditivo/visivo	1	-	1

Eventuali Note

S.S. 318 DI VALFABBRICA

Tratto Valfabbrica-Schifanoia - Interventi di completamento dal Km 16+224 al Km 19+354

Lotto 5: 1° stralcio parte B: raddoppio galleria Picchiarella e viadotto Tre Vescovi

2° stralcio: raddoppio galleria Casacastalda e viadotto Calvario

SCHEDA DI MONITORAGGIO FAUNA

CODICE PUNTO MISURA: VFF(4) - INDAGINE TIPO F

PROGR. (KM): Km 18+500 - Km 19+000

DENOMINAZIONE: AREA BOSCATI SULLA GALLERIA CASACASTALDA

FASE DI MONITORAGGIO: CORSO OPERA

DATA: 14/07/2022

LOCALIZZAZIONE GEOGRAFICA

Comune: VALFABBRICA

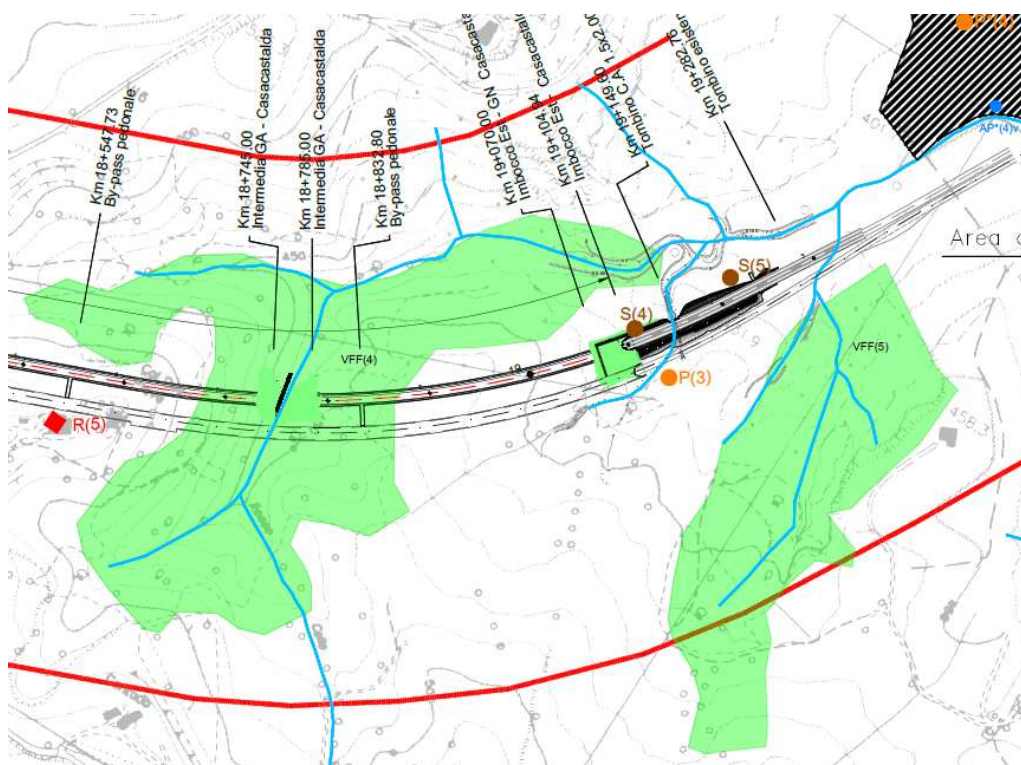
Provincia: PERUGIA

Regione: UMBRIA

Coordinate geografiche: E: 12°39'32.77"

N: 43°12'0.12"

STRALCIO PLANIMETRICO



Rilevatore

DOTT. MATTEO VETRO

Osservatore

-

S.S. 318 DI VALFABBRICA

Tratto Valfabbrica-Schifanoia - Interventi di completamento dal Km 16+224 al Km 19+354

Lotto 5: 1° stralcio parte B: raddoppio galleria Picchiarella e viadotto Tre Vescovi

2° stralcio: raddoppio galleria Casacastalda e viadotto Calvario

SCHEDA DI MONITORAGGIO FAUNA

Specie rilevata	Tipo di avvistamento (visivo/uditivo)	Numero entro 50 m	Numero oltre 50m	Totale
<i>Hirundo rustica</i> (Rondine)	visivo	2	-	2
<i>Streptopelia turtur</i> (Tortora)	visivo/uditivo	3	-	3
<i>Apus apus</i> (Rondone)	visivo	3	-	3
<i>Parus major</i> (Cinciallegra)	uditivo/visivo	2	-	2
<i>Columba palumbus</i> (Colombaccio)	visivo	2	1	3
<i>Troglodytes troglodytes</i> (Scricciolo)	uditivo	2	-	2
<i>Erithacus rubecola</i> (Pettiroso)	visivo	2	-	2
<i>Carduelis chloris</i> (Verdone)	uditivo/visivo	3	-	3
<i>Sylvia atricapilla</i> (Capinera)	visivo	2	-	2
<i>Carduelis carduelis</i> (Cardellino)	uditivo	4	-	4
<i>Turdus merula</i> (Merlo)	uditivo	3	2	5
<i>Falco tinnunculus</i> (Gheppio)	visivo	1	1	2

Eventuali Note

S.S. 318 DI VALFABBRICA

Tratto Valfabbrica-Schifanoia - Interventi di completamento dal Km 16+224 al Km 19+354

Lotto 5: 1° stralcio parte B: raddoppio galleria Picchiarella e viadotto Tre Vescovi

2° stralcio: raddoppio galleria Casacastalda e viadotto Calvario

SCHEDA DI MONITORAGGIO FAUNA

CODICE PUNTO MISURA: VFF(5) - INDAGINE TIPO F

PROGR. (KM): Km 19+000 - Km 19+300

DENOMINAZIONE: AREA BOSCATO LIMITROFA ALL'AREA DI DEPOSITO B

FASE DI MONITORAGGIO: CORSO OPERA

DATA: 14/07/2022

LOCALIZZAZIONE GEOGRAFICA

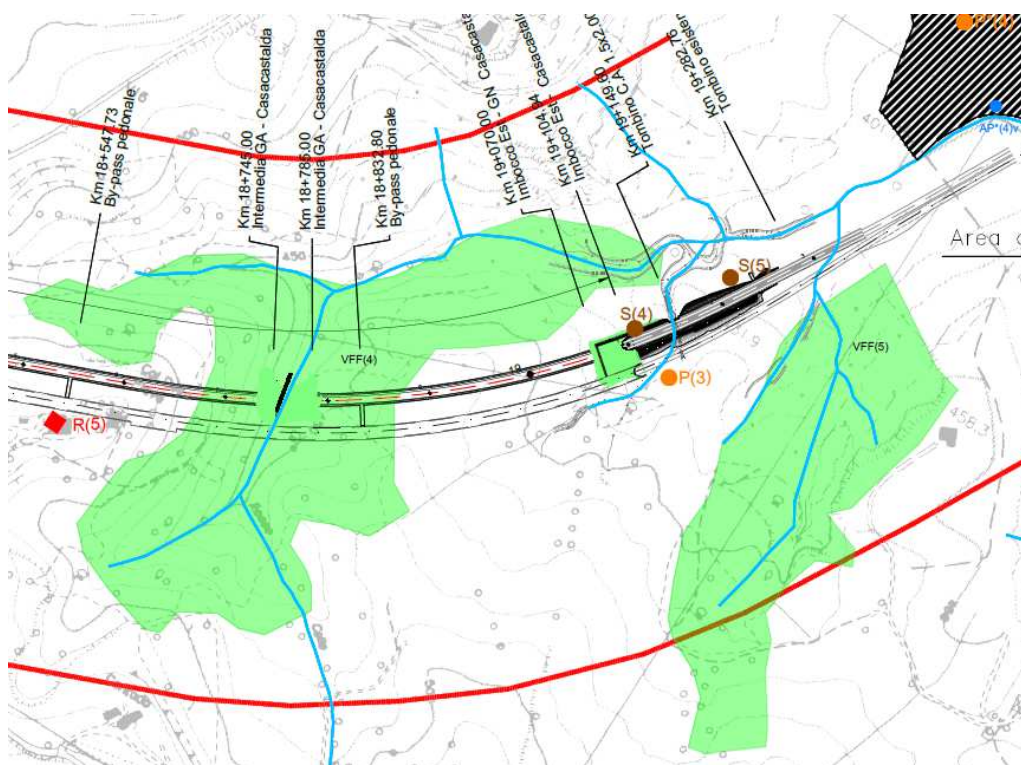
Comune: VALFABBRICA

Provincia: PERUGIA

Regione: UMBRIA

Coordinate geografiche: E: 12°39'40.10" N: 43°11'59.53"

STRALCIO PLANIMETRICO



Rilevatore

DOTT. MATTEO VETRO

Osservatore

-

S.S. 318 DI VALFABBRICA

Tratto Valfabbrica-Schifanoia - Interventi di completamento dal Km 16+224 al Km 19+354

Lotto 5: 1° stralcio parte B: raddoppio galleria Picchiarella e viadotto Tre Vescovi

2° stralcio: raddoppio galleria Casacastalda e viadotto Calvario

SCHEDA DI MONITORAGGIO FAUNA

Specie rilevata	Tipo di avvistamento (visivo/uditivo)	Numero entro 50 m	Numero oltre 50m	Totale
<i>Columba palumbus</i> (Colombaccio)	uditivo/visivo	3	-	3
<i>Corvus Corone</i> (Cornacchia grigia)	uditivo/visivo	2	-	2
<i>Streptopelia turtur</i> (Tortora)	uditivo	2	-	2
<i>Hirundo rustica</i> (Rondine)	uditivo/visivo	2	3	5
<i>Sylvia atricapilla</i> (Capinera)	visivo	2	-	2
<i>Apus apus</i> (Rondone)	visivo	2	2	4
<i>Parus major</i> (Cincialleggra)	uditivo/visivo	2	-	2
<i>Parus caeruleus</i> (Cinciarella)	visivo/uditivo	3	-	3
<i>Turdus merula</i> (Merlo)	Uditivo	3	-	3
<i>Passer italiae</i> (Passera d'Italia)	visivo/uditivo	4	1	5
<i>Troglodytes troglodytes</i> (Scricciolo)	visivo	1	-	1
<i>Buteo buteo</i> (Poiana)	visivo	-	1	1

Eventuali Note

S.S. 318 DI VALFABBRICA

Tratto Valfabbrica-Schifanoia - Interventi di completamento dal Km 16+224 al Km 19+354

Lotto 5: 1° stralcio parte B: raddoppio galleria Picchiarella e viadotto Tre Vescovi

2° stralcio: raddoppio galleria Casacastalda e viadotto Calvario

SCHEDA DI MONITORAGGIO FAUNA

CODICE PUNTO MISURA: VFF(1) -INDAGINE TIPO G

PROGR. (KM): Km 16+000 al km 16+500

DENOMINAZIONE: AREA VIADOTTO TRE VESCOVI - IMBOCCO SUD GALLERIA PICCHIARELLA

FASE DI MONITORAGGIO: CORSO OPERA

DATA: 14/07/2022

LOCALIZZAZIONE GEOGRAFICA

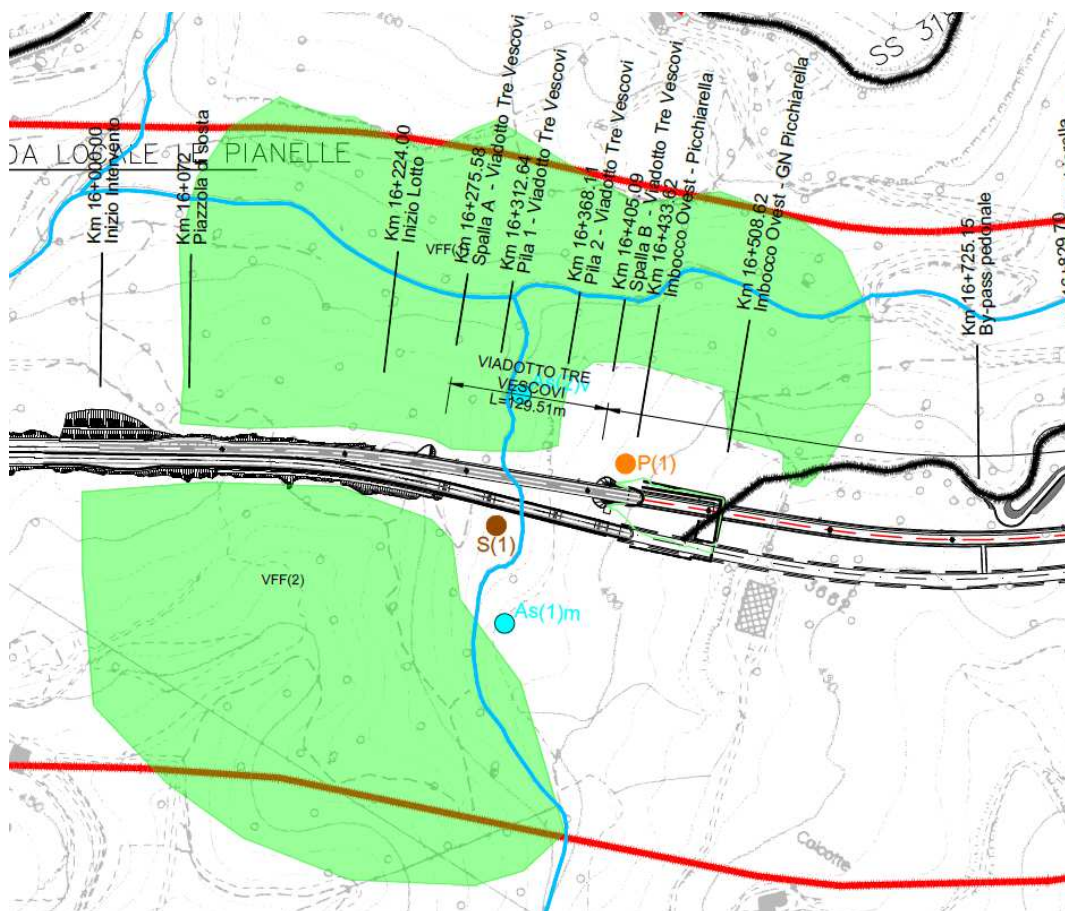
Comune: VALFABBRICA

Provincia: PERUGIA

Regione: UMBRIA

Coordinate geografiche: E: 12°37'47.75" N: 43°11'13.36"

STRALCIO PLANIMETRICO



S.S. 318 DI VALFABBRICA

Tratto Valfabbrica-Schifanoia - Interventi di completamento dal Km 16+224 al Km 19+354

Lotto 5: 1° stralcio parte B: raddoppio galleria Picchiarella e viadotto Tre Vescovi

2° stralcio: raddoppio galleria Casacastalda e viadotto Calvario

SCHEDA DI MONITORAGGIO FAUNA

Rilevatore	Osservatore
DOTT. MATTEO VETRO	

Foto	Specie Rilevata	Reperto/Attività	Dimensioni del reperto	Coordinate
FOTO N° 1	<i>Nessun avvistamento</i>	-	-	-

DOCUMENTAZIONE FOTOGRAFICA

FOTO N° 1-

**Eventuali Note**

S.S. 318 DI VALFABBRICA

Tratto Valfabbrica-Schifanoia - Interventi di completamento dal Km 16+224 al Km 19+354

Lotto 5: 1° stralcio parte B: raddoppio galleria Picchiarella e viadotto Tre Vescovi

2° stralcio: raddoppio galleria Casacastalda e viadotto Calvario

SCHEDA DI MONITORAGGIO FAUNA

CODICE PUNTO MISURA: VFF(2) -INDAGINE TIPO G

PROGR. (KM): Km 16+000 - Km 16+400

DENOMINAZIONE: AREA BOSCATI TRA VIADOTTO TRE VESCOVI - IMBOCCO SUD GALLERIA PICCHIARELLA

FASE DI MONITORAGGIO: CORSO OPERA

DATA: 14/07/2022

LOCALIZZAZIONE GEOGRAFICA

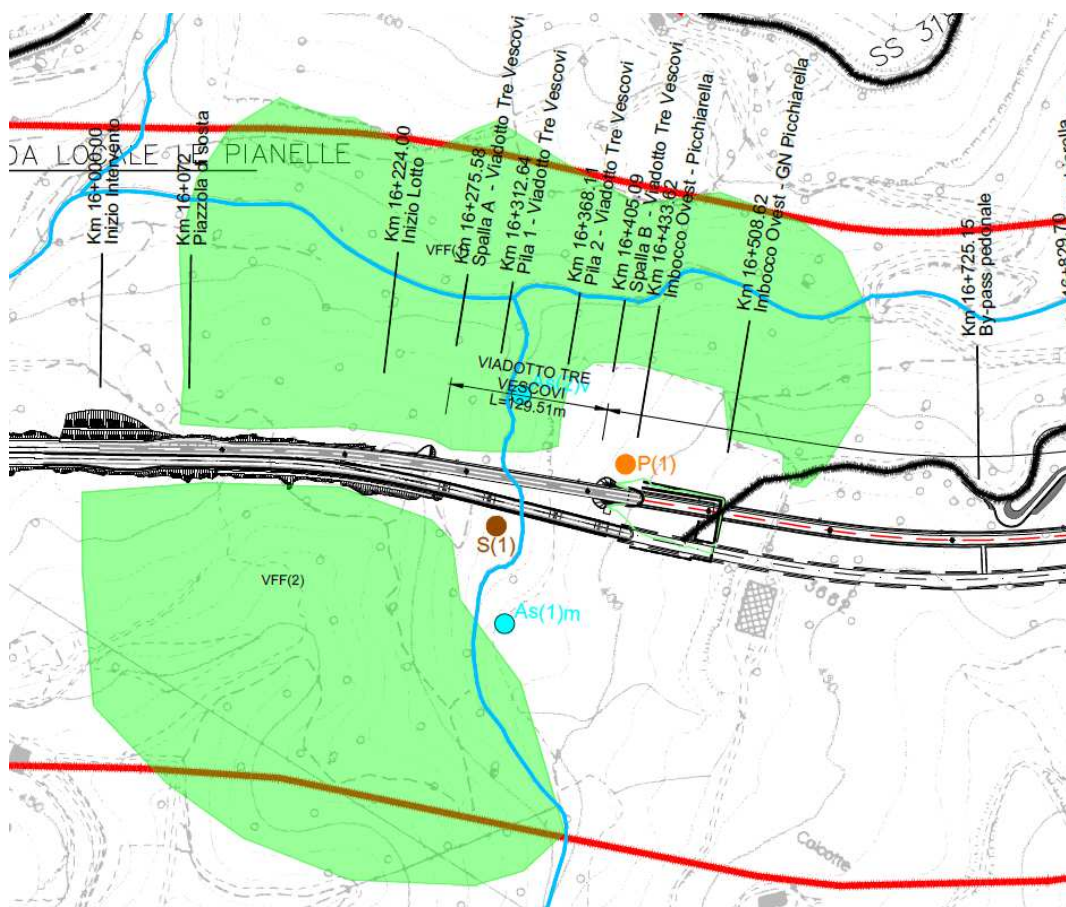
Comune: VALFABBRICA

Provincia: PERUGIA

Regione: UMBRIA

Coordinate geografiche: E: 12°37'50.72" N: 43°11'9.95"

STRALCIO PLANIMETRICO



S.S. 318 DI VALFABBRICA

Tratto Valfabbrica-Schifanoia - Interventi di completamento dal Km 16+224 al Km 19+354

Lotto 5: 1° stralcio parte B: raddoppio galleria Picchiarella e viadotto Tre Vescovi

2° stralcio: raddoppio galleria Casacastalda e viadotto Calvario

SCHEDA DI MONITORAGGIO FAUNA

Rilevatore	Osservatore
DOTT. MATTEO VETRO	

Foto	Specie Rilevata	Reperto/Attività	Dimensioni del reperto	Coordinate
FOTO N° 1				
-	<i>Podarcis sicula</i> (lucertola campestre)	AVVISTAMENTO DIRETTO	7-8 cm	43°11'11.83"N 12°37'53.00"E

DOCUMENTAZIONE FOTOGRAFICA

FOTO N° 1-



Eventuali Note

S.S. 318 DI VALFABBRICA

Tratto Valfabbrica-Schifanoia - Interventi di completamento dal Km 16+224 al Km 19+354

Lotto 5: 1° stralcio parte B: raddoppio galleria Picchiarella e viadotto Tre Vescovi

2° stralcio: raddoppio galleria Casacastalda e viadotto Calvario

SCHEDA DI MONITORAGGIO FAUNA

CODICE PUNTO MISURA: VFF(3) - INDAGINE TIPO G

PROGR. (KM): Km 17+000 - Km 17+600

DENOMINAZIONE: AREA BOSCATI TRA LA GALLERIA PICCHIARELLE E CASACASTALDA

FASE DI MONITORAGGIO: CORSO OPERA

DATA: 14/07/2022

LOCALIZZAZIONE GEOGRAFICA

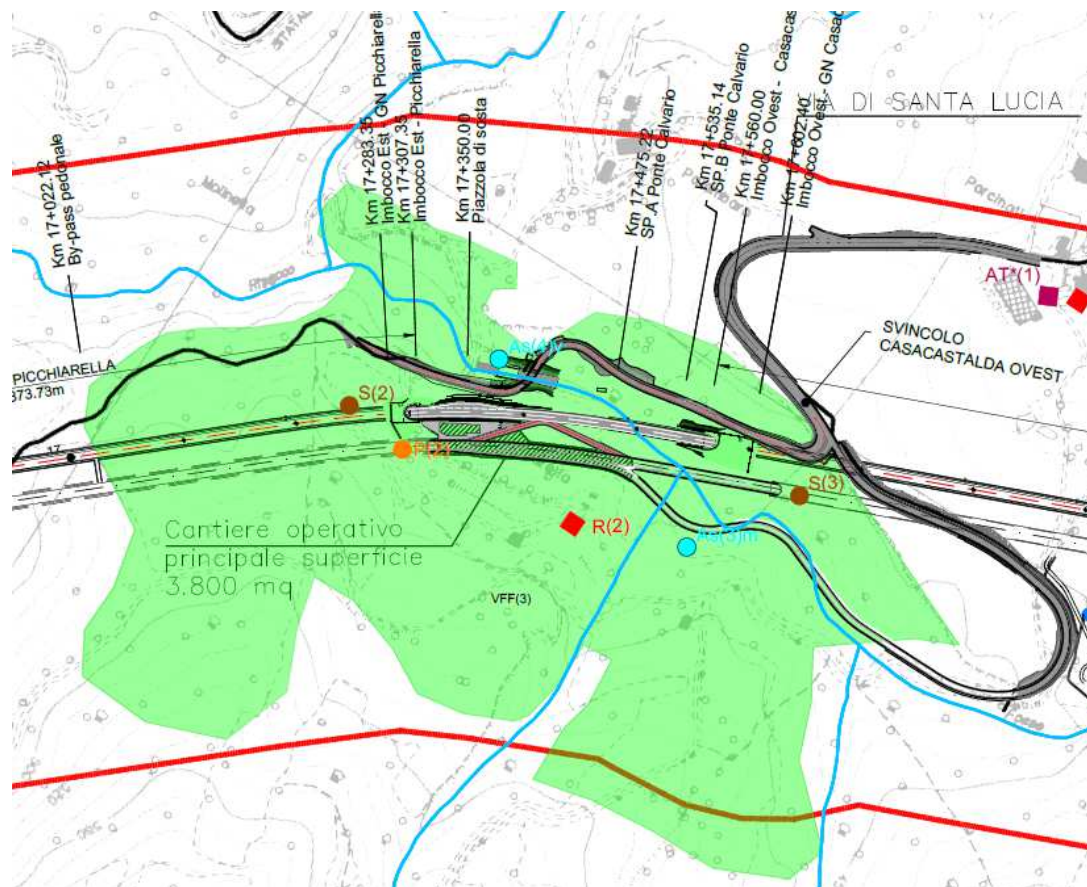
Comune: VALFABBRICA

Provincia: PERUGIA

Regione: UMBRIA

Coordinate geografiche: E: 12°38'22.40" N: 43°11'30.38"

STRALCIO PLANIMETRICO



S.S. 318 DI VALFABBRICA

Tratto Valfabbrica-Schifanoia - Interventi di completamento dal Km 16+224 al Km 19+354

Lotto 5: 1° stralcio parte B: raddoppio galleria Picchiarella e viadotto Tre Vescovi

2° stralcio: raddoppio galleria Casacastalda e viadotto Calvario

SCHEDA DI MONITORAGGIO FAUNA

Rilevatore	Osservatore
DOTT. MATTEO VETRO	-

Foto	Specie Rilevata	Reperto/Attività	Dimensioni del reperto	Coordinate
FOTO N° 1	<i>Pelophylax bergeri</i> (rana verde italiana)	Avvistamento diretto	5-7 cm	43°11'28.88"N 12°38'27.18"E

DOCUMENTAZIONE FOTOGRAFICA

FOTO N° 1-



Eventuali Note

S.S. 318 DI VALFABBRICA

Tratto Valfabbrica-Schifanoia - Interventi di completamento dal Km 16+224 al Km 19+354

Lotto 5: 1° stralcio parte B: raddoppio galleria Picchiarella e viadotto Tre Vescovi

2° stralcio: raddoppio galleria Casacastalda e viadotto Calvario

SCHEDA DI MONITORAGGIO FAUNA

CODICE PUNTO MISURA: VFF(4) - INDAGINE TIPO G

PROGR. (KM): Km 18+500 - Km 19+000

DENOMINAZIONE: AREA BOSCATI SULLA GALLERIA CASACASTALDA

FASE DI MONITORAGGIO: CORSO OPERA

DATA: 14/07/2022

LOCALIZZAZIONE GEOGRAFICA

Comune: VALFABBRICA

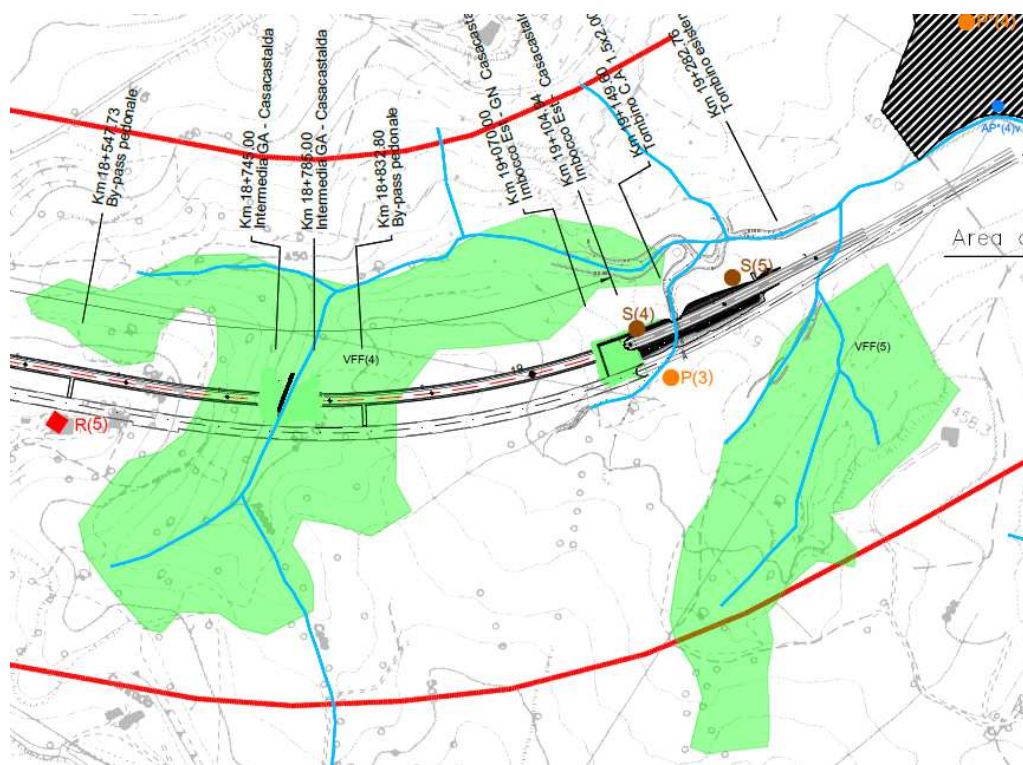
Provincia: PERUGIA

Regione: UMBRIA

Coordinate geografiche: E: 12°39'32.77"

N: 43°12'0.12"

STRALCIO PLANIMETRICO



Rilevatore

Osservatore

DOTT. MATTEO VETRO

S.S. 318 DI VALFABBRICA

Tratto Valfabbrica-Schifanoia - Interventi di completamento dal Km 16+224 al Km 19+354

Lotto 5: 1° stralcio parte B: raddoppio galleria Picchiarella e viadotto Tre Vescovi

2° stralcio: raddoppio galleria Casacastalda e viadotto Calvario

SCHEDA DI MONITORAGGIO FAUNA

Foto	Specie Rilevata	Reperto/Attività	Dimensioni del reperto	Coordinate
FOTO N° 1	<i>Nessun avvistamento</i>	<i>riscontro-</i>		

DOCUMENTAZIONE FOTOGRAFICA

FOTO N° 1-



Eventuali Note

S.S. 318 DI VALFABBRICA

Tratto Valfabbrica-Schifanoia - Interventi di completamento dal Km 16+224 al Km 19+354

Lotto 5: 1° stralcio parte B: raddoppio galleria Picchiarella e viadotto Tre Vescovi

2° stralcio: raddoppio galleria Casacastalda e viadotto Calvario

SCHEDA DI MONITORAGGIO FAUNA

CODICE PUNTO MISURA: VFF(5) - INDAGINE TIPO G

PROGR. (KM): Km 19+000 - Km 19+300

DENOMINAZIONE: AREA BOSCATO LIMITROFA ALL'AREA DI DEPOSITO B

FASE DI MONITORAGGIO: CORSO OPERA

DATA: 14/07/2022

LOCALIZZAZIONE GEOGRAFICA

Comune: VALFABBRICA

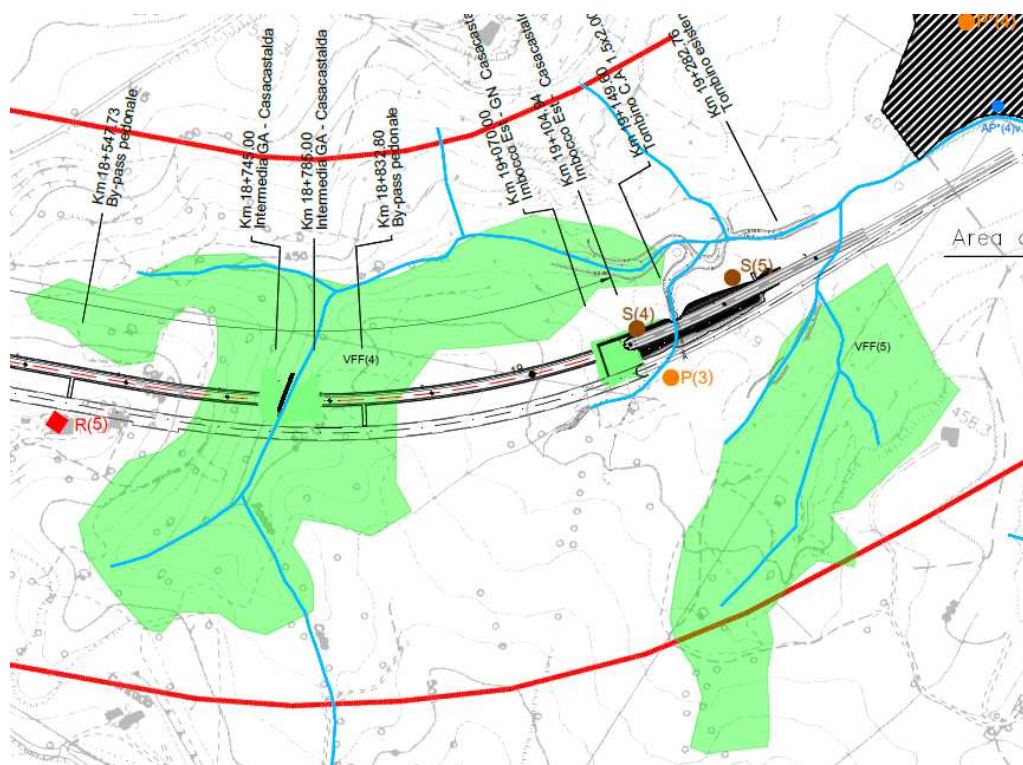
Provincia: PERUGIA

Regione: UMBRIA

Coordinate geografiche: E: 12°39'40.10"

N: 43°11'59.53"

STRALCIO PLANIMETRICO



Rilevatore

Osservatore

DOTT. MATTEO VETRO

S.S. 318 DI VALFABBRICA

Tratto Valfabbrica-Schifanoia - Interventi di completamento dal Km 16+224 al Km 19+354

Lotto 5: 1° stralcio parte B: raddoppio galleria Picchiarella e viadotto Tre Vescovi

2° stralcio: raddoppio galleria Casacastalda e viadotto Calvario

SCHEDA DI MONITORAGGIO FAUNA

Foto	Specie Rilevata	Reperto/Attività	Dimensioni del reperto	Coordinate
FOTO N° 1	<i>Pelophylax bergeri</i> (rana verde italiana)	Avvistamento diretto	5-7 cm	43°12'2.99"N 12°39'40.89"E

DOCUMENTAZIONE FOTOGRAFICA

FOTO N° 1



Eventuali Note