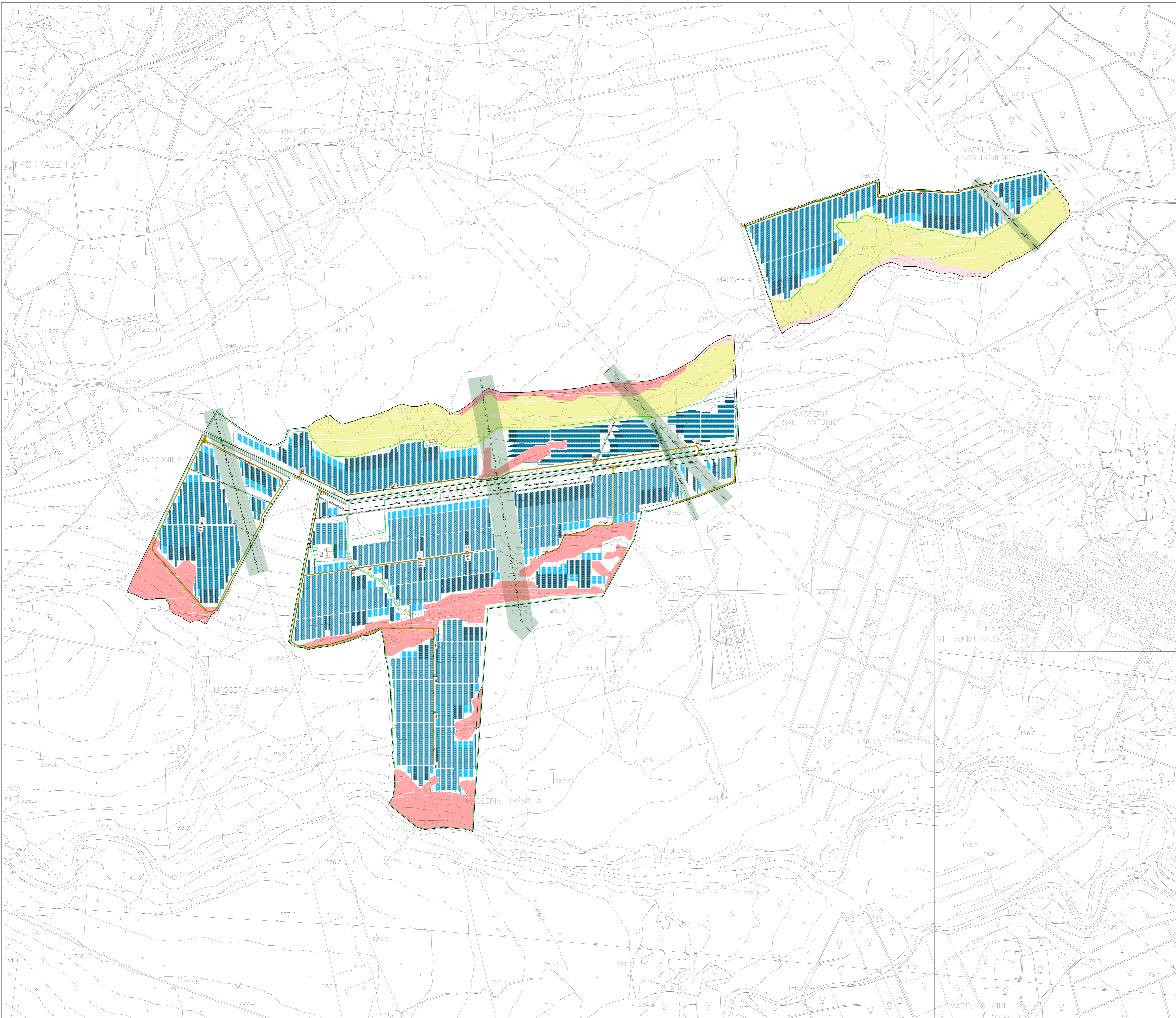


Layout su base CTR  
disegni scala 1:5000



A.	tracker da 72 pannelli	72	585	42120
B.	tracker da 48 pannelli	48	585	28080
C.	tracker da 24 pannelli	24	585	14040
D.	supporti da 26 pannelli	26	585	15210
E.	supporti da 52 pannelli	52	585	30420

tip tracker	num di tracker	potenza singolo tracker	potenza sviluppata
(A)	216	42120	9097920
(B)	92	28080	2583360
(C)	78	14040	1095120
			<b>12776400</b>

tip tracker	num di tracker	potenza singolo tracker	potenza sviluppata
(A)	180	42120	7581600
(B)	78	28080	2190340
(C)	97	14040	1361880
(D)	82	15210	1247220
(E)	233	30420	7087860
			<b>19468800</b>

tip tracker	num di tracker	potenza singolo tracker	potenza sviluppata
(A)	1019	42120	42920280
(B)	362	28080	10164960
(C)	423	14040	5938920
			<b>59024160</b>

tip tracker	num di tracker	potenza singolo tracker	potenza sviluppata
(A)	356	42120	14994720
(B)	86	28080	2414880
(C)	96	14040	1347840
			<b>18757440</b>

completivamente 110.026.800 watt

MELPOWER s.r.l.  
via Savona n. 97 - 20144 Milano



Regione Siciliana  
Assessorato dell'energia e dei servizi di pubblica utilità  
Dipartimento dell'Energia

Realizzazione di parco Fotovoltaico della potenza complessiva di 110,03 MW, relativi cavidotto e sottostazione da realizzarsi nel territorio del comune di Metilli (SR), c/de Fontanazzi, Tremola, La Piccola e Pantana



Elaborato : Vista di unione dei layout impianto fotovoltaico

<b>Progettazione</b> (dott. Ing. Giuseppe De Luca)	<b>Geologia</b> (dott. Geol. Milko Nastasi)	<b>Elab. n° E2</b> FORMATO: ..... SCALA: ..... NOTE: ..... DATA: ..... NOTE: ..... DATA EMISSIONE: Ottobre 2021
 DOTT. ING. GIUSEPPE DE LUCA N. 1284	 DOTT. GEOL. MILKO NASTASI N. 1019	
<b>Consulenza ambientale</b> (dott. Agr. Arturo Urso)	<b>Collaboratore</b> (Geom. Antonino Deuscit)	 Geom. Antonino Deuscit N. 1669