

**MONITORAGGIO AMBIENTALE DG41 – LAVORI DI COSTRUZIONE DEL 3° MEGALOTTO DELLA S.S. 106 JONICA
DALL'INNESTO CON LA S.S. 534 (km 365+150) A ROSETO CAPO SPULICO (km 400+000)
VIBRAZIONI - FASE: CO**

VI: Misure di 24 ore delle vibrazioni con postazione fissa

Data Rdp	Tecnico delle Misure	Tecnico competente che ha curato la valutazione
04/12/2021	Geom. Alessandro Corona ENTECA N° 7276	Redatto da: Geom. Alessandro Corona ENTECA N°7276
Finalità del Monitoraggio	Definizione del livello vibrazionale in fase Corso d'Opera	
Tipo di Ricettore	Residenziale	
Ubicazione	Trebisacce (CS)	
Coordinate XY	632721.00 m E 4417361.00 m N	
Codice della postazione	VI-PA-PB-TR-009	
Data e ora di inizio misura	30/11/2021 11:00	
Informazioni sulla sorgente di vibrazioni:		
Sorgente 1	Strada che da accesso al ricettore	
Ubicazione	Adiacente in direzione Est	
Tempi di funzionamento	In continuo	
Altre sorgenti	Fruizione dell'edificio – Mezzi Agricoli	
WBS / Cantiere	Galleria art. Rovitto – Viadotto Monaco / WBS CVI09 - Non risultano	
Descrizione della Strumentazione	<p>N. 1 analizzatore multicanale Sinus Soundbook composto da:</p> <ul style="list-style-type: none"> - sistema di acquisizione e analisi dati a 6 canali con software di gestione Samurai; - PC Portatile Panasonic Toughbook sn 7070 - due terne accelerometriche costituite da 3 accelerometri monoassiali PCB Piezotronics modello 393A03 - Sensibilità 1000 mV/g e una modello 356B18 - massetto metallico per il fissaggio degli accelerometri; - calibratore PCB Piezotronics mod. 809081. - Software di elaborazione: Noise and Vibration Works. 	

Ubicazione ricettore

Stralcio planimetrico

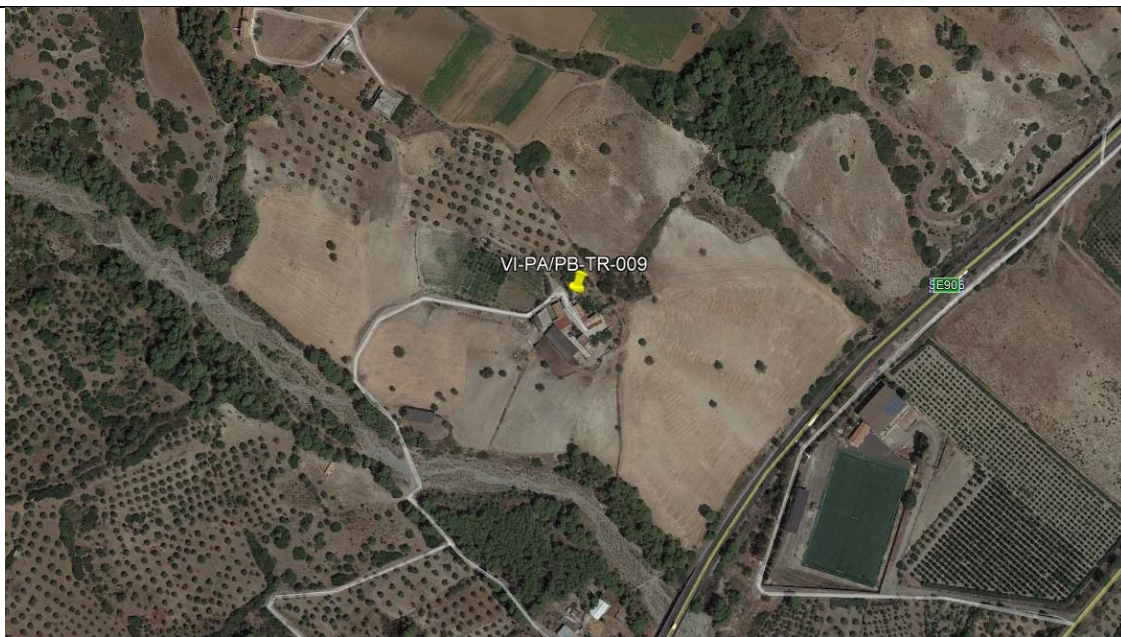


Foto ricettore



Foto postazione di misura



CARATTERISTICHE DELL'EDIFICIO

Descrizione	Residenziale
N. piani	1 f.t.
Struttura	Cemento armato
Stato	Buono

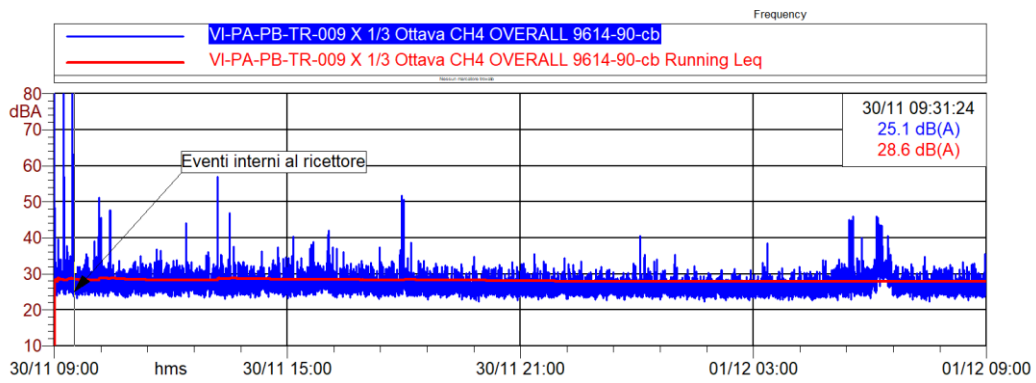
SINTESI DEI RISULTATI

PERIODO	DIURNO			LIMITI UNI 9614 – Abitazioni (giorno)
ASSE	X	Y	Z	
LeqUNI[dB]	27,7	28,2	27,2	L_w= 77[dB] a_w=7,2 [mm/s²]
a _w UNI[mm/s ²]	0,02	0,03	0,02	
LmaxUNI[dB]	57,0	59,0	60,8	
a _w maxUNI[mm/s ²]	0,71	0,89	1,10	
CONFORME				

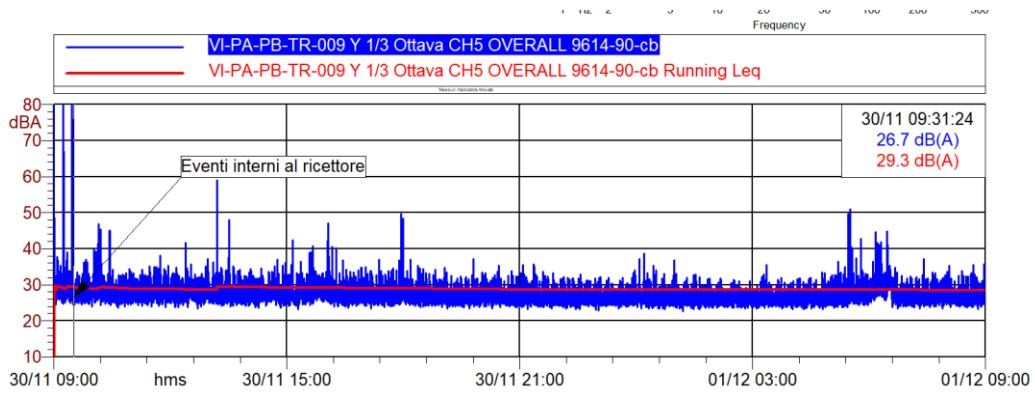
PERIODO	NOTTURNO			LIMITI UNI 9614 - Abitazioni (notte)
ASSE	X	Y	Z	
LeqUNI[dB]	27,5	27,8	27,3	L_w= 74[dB] a_w=5,0 [mm/s²]
a _w UNI[mm/s ²]	0,02	0,02	0,02	
LmaxUNI[dB]	46,0	51,0	51,9	
a _w maxUNI[mm/s ²]	0,20	0,35	0,39	
CONFORME				

GRAFICI PIANO I° FUORI TERRA

ASSE X



ASSE Y



ASSE Z

