

**DG41 – LAVORI DI COSTRUZIONE DEL 3° MEGALOTTO DELLA S.S. 106 JONICA,  
DALL'INNESTO CON LA S.S. 534 (km 365+150) A ROSETO CAPO SPULICO (km 400+000)**

**CIG: 0252666A91 - CUP: F92C05000080011**

**Monitoraggio Ambientale Corso d'Opera**

**SOCIETA' ESECUTRICE: ECOPLAME SRL**

**SCHEDA DI CAMPO STAZIONE DI MONITORAGGIO**

COD. ELAB.: 2021.CO.012.00.C02.SS-PF-AL-012.B	
CODICE STAZIONE	SS-PF-AL-012
DATA	26/01/2021
WBS DI RIFERIMENTO	Viadotto Forno Spalla Nord
TECNICO	Geol. P.Notaro
ENTI DI CONTROLLO PRESENTI	NO
INCLINOMETRO	S82
COMPONENTE	SUOLO E SOTTOSUOLO
SUBCOMPONENTE	INCLINOMETRI
TIPO STAZIONE	Puntuale
FASI D'INTERVENTO	CO
CAMPAGNA	2
TRATTA	2
Regione	Calabria
Comune	Albidona
Toponimo	Loc. Piano degli Schiavi
Quota s.l.m (m)	90,1
Coordinate UTM (WGS84)	633131,73 m E
	4418241,09 m N



**Caratteristiche sito/Descrizione:**

Rilievo topografico e misure inclinometriche effettuate con sonda inclinometrica.

**Attività di cantiere in corso**

Non ci sono attività di cantiere in corso

**Note:**

Dati delle letture inclinometriche fornite da Sirjo con mail del 24/02/2021

ECOPLAME SRL

*lopre granillo*

<b>Dati cantiere</b>	
Cantiere	<b>S.S. 106 Jonica DG 41 - 3° Megalotto</b>
Committente	<b>Sirjo S.c.p.A</b>
Opera	<b>Monitoraggio Ambientale</b>
Impresa esecutrice	<b>Ecoplame</b>
<b>Dati sondaggio</b>	
Data installazione	<b>07/11/2012</b>
Punto di misura	<b>SS-PF-AL-012</b>
Tubo inclinometrico	<b>S82</b>
Data inizio sondaggio	<b>13/10/2012</b>
Data fine sondaggio	<b>22/10/2012</b>
Data cementazione	<b>22/10/2012</b>
Letture zero (monitoraggio)	<b>07/12/2018</b>
Lunghezza foro (m)	<b>50</b>
Lunghezza tubo (m)	<b>50</b>
Diametro foro (mm)	<b>140</b>
Diametro interno guide (mm)	<b>64,0</b>
Diametro esterno guide (mm)	<b>71,0</b>
Tipo di perforazione	<b>A Distruzione</b>
Tipo strumento di misura	<b>sisgeo</b>
Tubo utilizzato	<b>tubo Alluminio</b>
Tipo di cementazione	<b>dal basso</b>
Rapporto acqua cemento	<b>2:1</b>
Percentuale bentonite	<b>5%</b>
<b>N. Letture</b>	
Ultima lettura utile da p.c. (m)	<b>51</b>
Passo di misura (m)	<b>1</b>
N° totale letture	<b>51</b>

Committente principale	SIRJO S.c.p.A
Impresa committente	Ecoplame
Opera	MONITORAGGIO AMBIENTALE

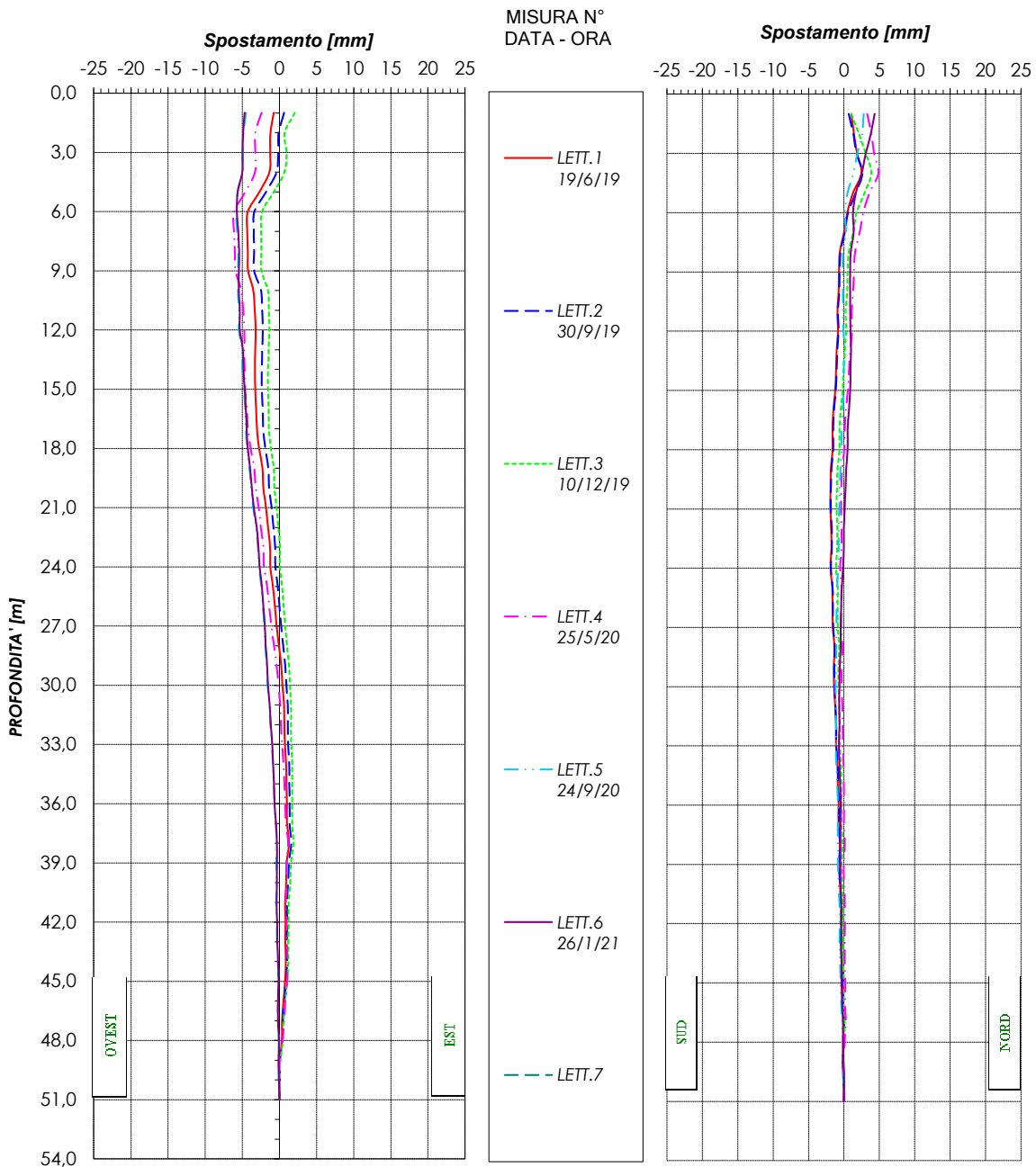
**MISURE INCLINOMETRICHE  
ELABORAZIONE DA FONDO FORO  
-GRAFICI-**

Ubicazione	DG 41
Nome tubo	S82
Azimut di riferimento (°)	175
Data lettura di zero	24/04/2013

Misura	6	IN DATA	26/01/2021
--------	---	---------	------------

SPOSTAMENTI DIFFERENZIALI INTEGRALI  
EST/OVEST

SPOSTAMENTI DIFFERENZIALI INTEGRALI  
NORD/SUD



Committente principale	SIRJO S.c.p.A
Impresa committente	Ecoplame
Opera	MONITORAGGIO AMBIENTALE

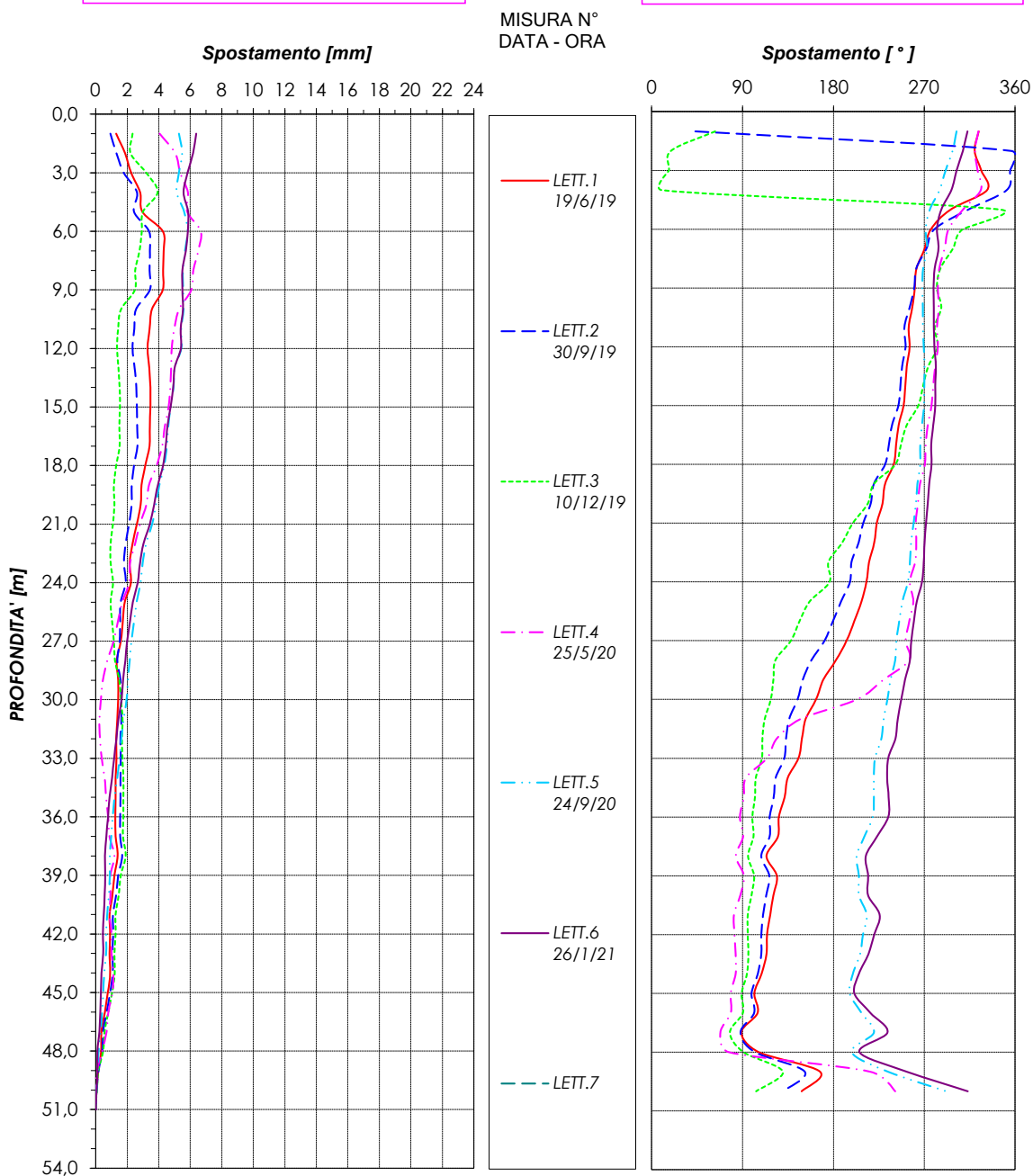
**MISURE INCLINOMETRICHE  
ELABORAZIONE DA FONDO FORO  
-GRAFICI-**

Ubicazione	DG 41
Nome tubo	S82
Azimet di riferimento (°)	175
Data lettura di zero	24/04/2013

Misura	6	IN DATA	26/01/2021
--------	---	---------	------------

SPOSTAMENTI DIFFERENZIALI INTEGRALI -  
RISULTANTE -

SPOSTAMENTI DIFFERENZIALI INTEGRALI -  
AZIMUT -

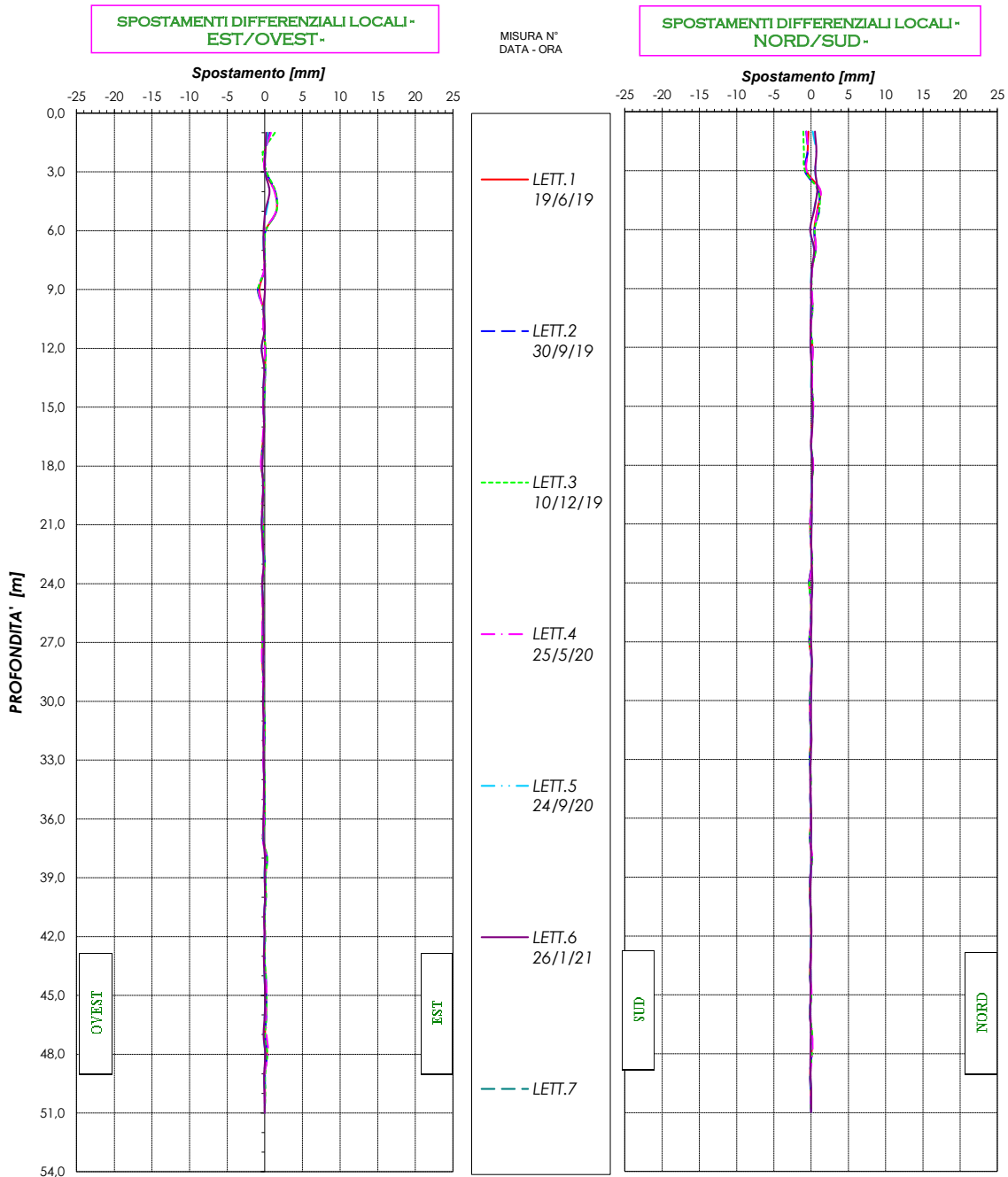


Committente principale	SIRJO S.c.p.A
Impresa committente	Ecoplame
Opera	MONITORAGGIO AMBIENTALE

**MISURE INCLINOMETRICHE  
ELABORAZIONE DA FONDO FORO  
-GRAFICI-**

Ubicazione	DG 41
Nome tubo	S82
Azimut di riferimento (°)	175
Data lettura di zero	24/04/2013

Misura	6	IN DATA	26/01/2021
--------	---	---------	------------

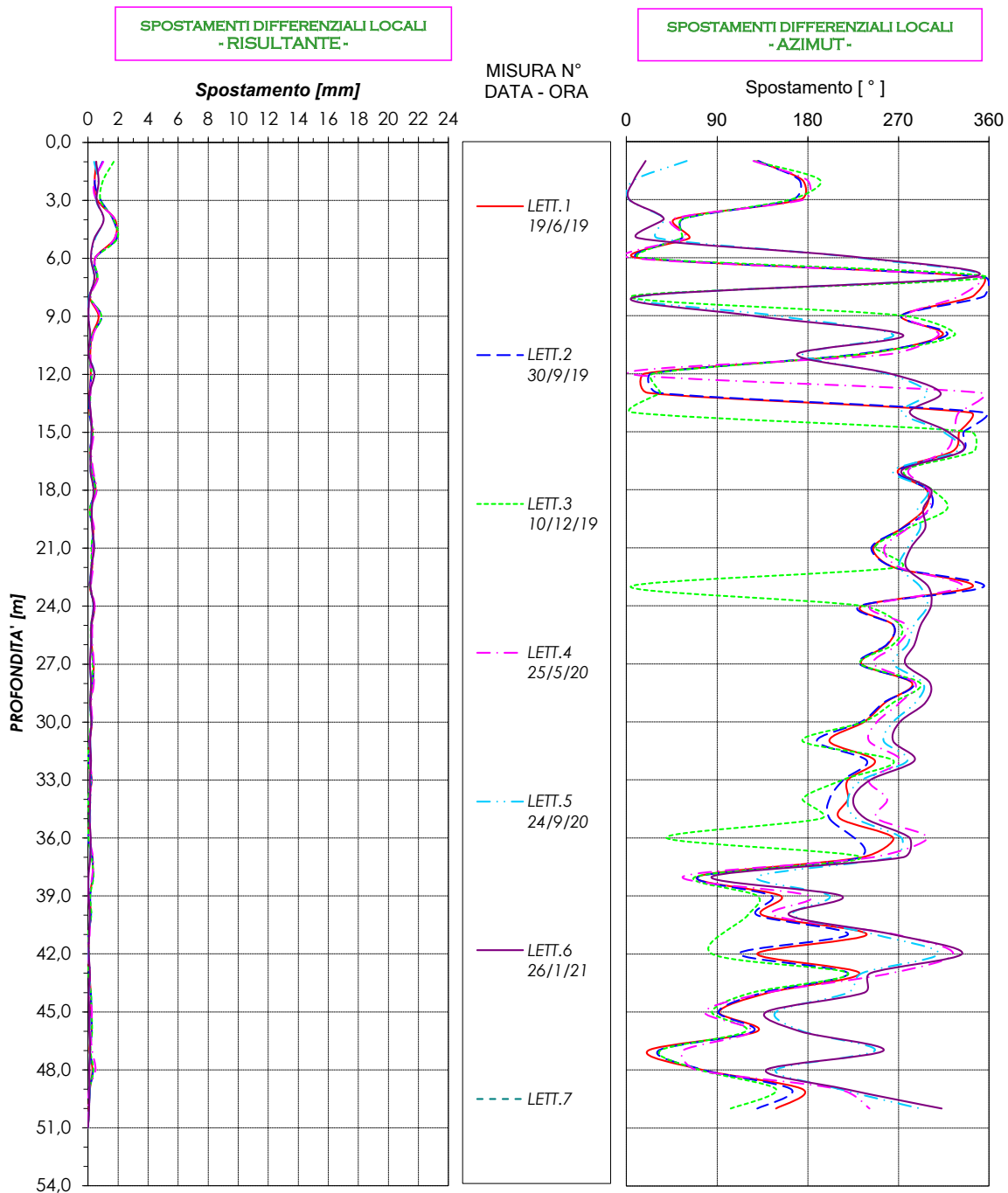


Committente principale	SIRJO S.c.p.A
Impresa committente	Ecoplame
Opera	MONITORAGGIO AMBIENTALE

**MISURE INCLINOMETRICHE  
ELABORAZIONE DA FONDO FORO  
-GRAFICI-**

Ubicazione	DG 41
Nome tubo	S82
Azimet di riferimento (°)	175
Data lettura di zero	24/04/2013

Misura	6	IN DATA	26/01/2021
--------	---	---------	------------



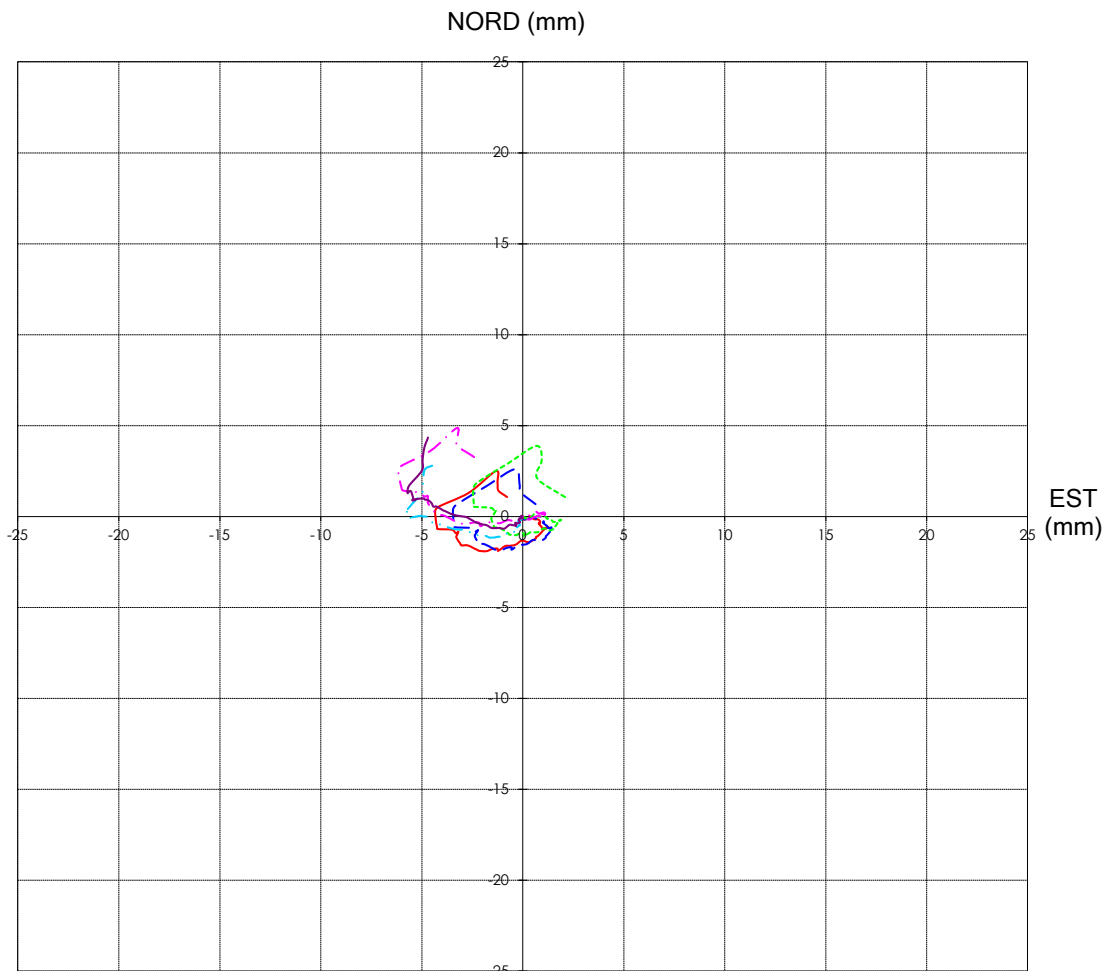
Committente principale	SIRJO S.c.p.A
Impresa committente	Ecoplame
Opera	MONITORAGGIO AMBIENTALE

**MISURE INCLINOMETRICHE  
ELABORAZIONE DA FONDO FORO  
-GRAFICI-**

Ubicazione	DG 41
Nome tubo	S82
Azimut di riferimento (°)	175
Data lettura di zero	24/04/2013

Misura	6	IN DATA	26/01/2021
--------	---	---------	------------

**SPOSTAMENTI DIFFERENZIALI INTEGRALI  
- DIAGRAMMA POLARE -**



MISURA N° - DATA

- |                      |                      |                       |
|----------------------|----------------------|-----------------------|
| — LETT.1 19/6/19     | - - - LETT.2 30/9/19 | - - - LETT.3 10/12/19 |
| - - - LETT.4 25/5/20 | - - - LETT.5 24/9/20 | — LETT.6 26/1/21      |
| - - - LETT.7         |                      |                       |