

**DG41 – LAVORI DI COSTRUZIONE DEL 3° MEGALOTTO DELLA S.S. 106 JONICA,  
DALL'INNESTO CON LA S.S. 534 (km 365+150) A ROSETO CAPO SPULICO (km 400+000)**

**CIG: 0252666A91 - CUP: F92C05000080011**

**Monitoraggio Ambientale Corso d'Opera**

**SOCIETA' ESECUTRICE: ECOPLAME SRL**

**SCHEDA DI CAMPO STAZIONE DI MONITORAGGIO**

<b>COD. ELAB.: 2021.CO.004.00.C04.SS-PF-TR-004.B</b>	
<b>CODICE STAZIONE</b>	SS-PF-TR-004
<b>DATA</b>	11/05/2021
<b>WBS DI RIFERIMENTO</b>	Galleria Trebisacce
<b>TECNICO</b>	CIRESE
<b>ENTI DI CONTROLLO PRESENTI</b>	NO
<b>INCLINOMETRO</b>	S54
<b>COMPONENTE</b>	SUOLO E SOTTOSUOLO
<b>SUBCOMPONENTE</b>	INCLINOMETRI
<b>TIPO STAZIONE</b>	Puntuale
<b>FASI D'INTERVENTO</b>	CO
<b>CAMPAGNA</b>	3
<b>TRATTA</b>	2
<b>Regione</b>	Calabria
<b>Comune</b>	Trebisacce
<b>Toponimo</b>	Loc. Piano Scilleca
<b>Quota s.l.m (m)</b>	127,56
<b>Coordinate UTM (WGS84)</b>	630963,42 m E
	4415605,29 m N



**Caratteristiche sito/Descrizione:**

Rilievo topografico e misure inclinometriche effettuate con sonda inclinometrica.

**Attività di cantiere in corso**

**Note:**

Dati delle letture inclinometriche fornite da Sirjo con mail del 28/05/2021

**ECOPLAME SRL**

*lopre granillo*

<b>Dati cantiere</b>	
Cantiere	S.S. 106 Jonica DG 41 - 3° Megalotto
Committente	Sirjo S.c.p.A
Opera	Monitoraggio Ambientale
Impresa esecutrice	Ecoplame
<b>Dati sondaggio</b>	
Data installazione	28/10/2012
Punto di misura	SS-PF-TR-004
Tubo inclinometrico	S 54
Data inizio sondaggio	23/10/2012
Data fine sondaggio	28/10/2012
Data cementazione	28/10/2012
Letture zero (monitoraggio)	12/12/2018
Lunghezza foro (m)	59
Lunghezza tubo (m)	59
Diametro foro (mm)	140
Diametro interno guide (mm)	64,0
Diametro esterno guide (mm)	71,0
Tipo di perforazione	A DISTRUZIONE
Tipo strumento di misura	sisgeo
Tubo utilizzato	tubo Alluminio
Tipo di cementazione	dal basso
Rapporto acqua cemento	2:1
Percentuale bentonite	5%
<b>N. Letture</b>	
Ultima lettura utile da p.c. (m)	60
Passo di misura (m)	1
N° totale letture	60

Committente principale	SIRJO S.c.p.A
Impresa committente	Ecoplame
Opera	MONITORAGGIO AMBIENTALE

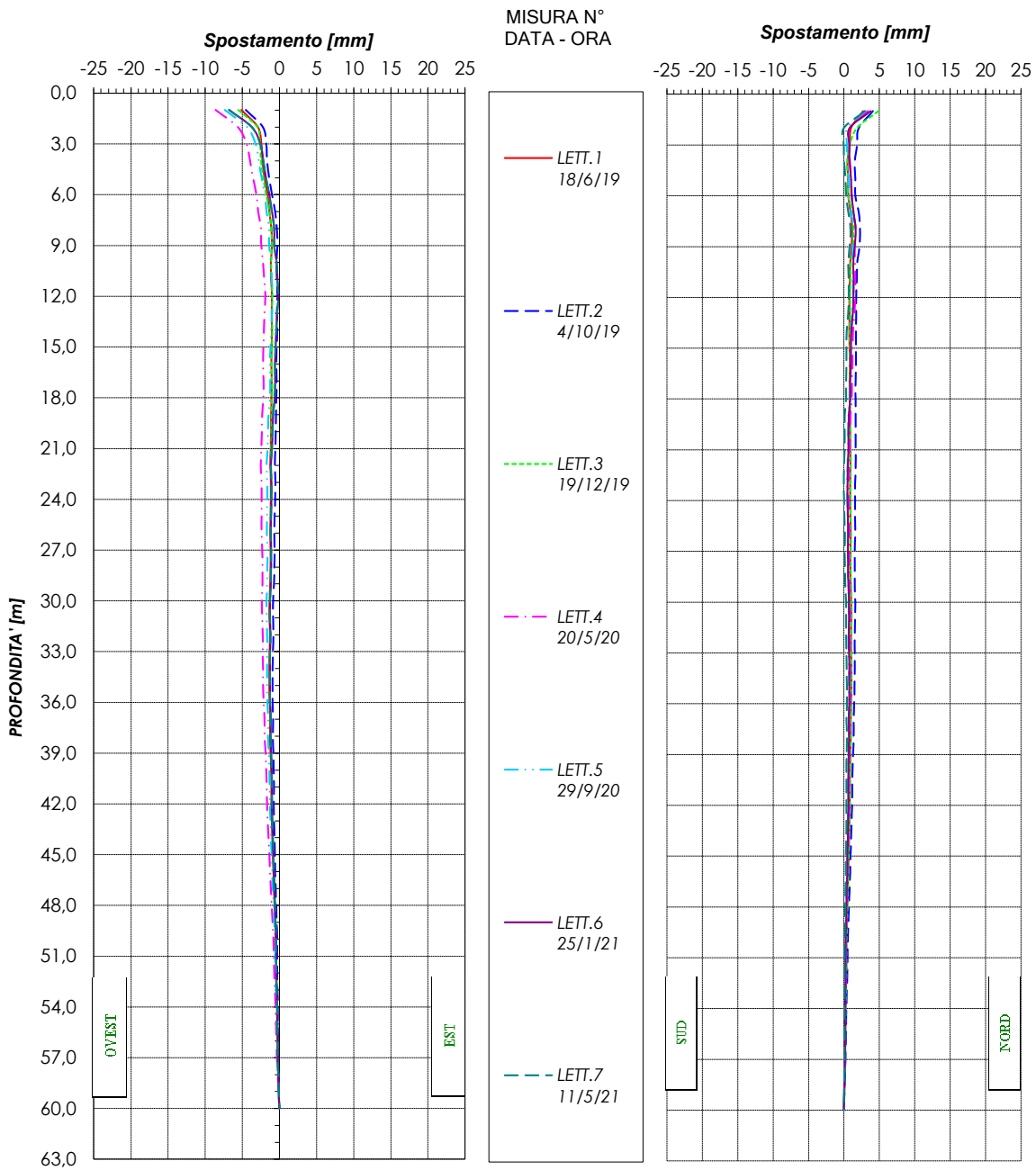
**MISURE INCLINOMETRICHE  
ELABORAZIONE DA FONDO FORO  
-GRAFICI-**

Ubicazione	DG 41
Nome tubo	S 54
Azimut di riferimento (°)	128
Data lettura di zero	12/12/2018

Misura	7	IN DATA	11/05/2021
--------	---	---------	------------

SPOSTAMENTI DIFFERENZIALI INTEGRALI  
EST/OVEST

SPOSTAMENTI DIFFERENZIALI INTEGRALI  
NORD/SUD



Committente principale	SIRJO S.c.p.A
Impresa committente	Ecoplame
Opera	MONITORAGGIO AMBIENTALE

**MISURE INCLINOMETRICHE  
ELABORAZIONE DA FONDO FORO  
-GRAFICI-**

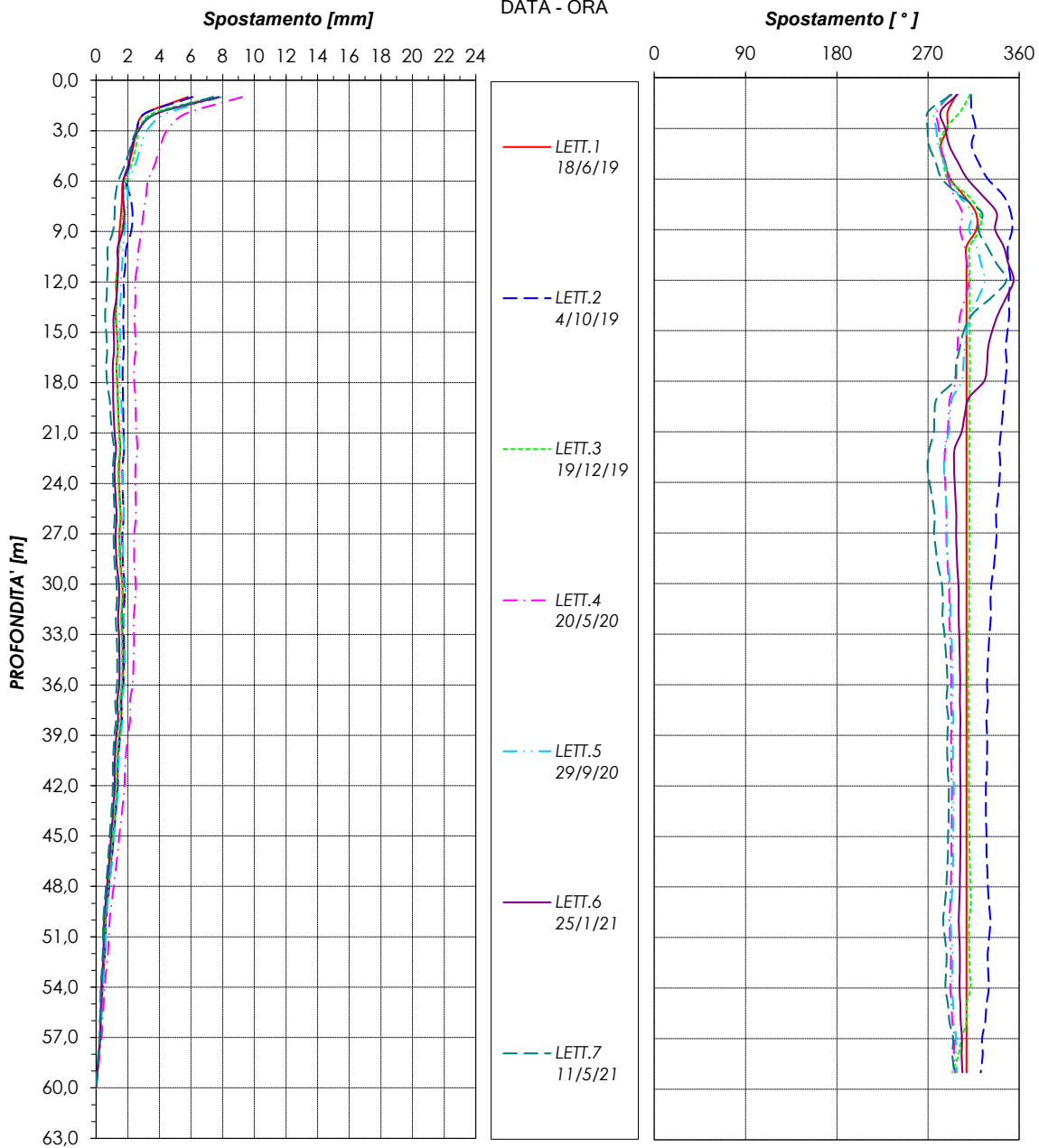
Ubicazione	DG 41
Nome tubo	S 54
Azimut di riferimento (°)	128
Data lettura di zero	12/12/2018

Misura	7	IN DATA	11/05/2021
--------	---	---------	------------

SPOSTAMENTI DIFFERENZIALI INTEGRALI -  
RISULTANTE -

SPOSTAMENTI DIFFERENZIALI INTEGRALI -  
AZIMUT -

MISURA N°  
DATA - ORA

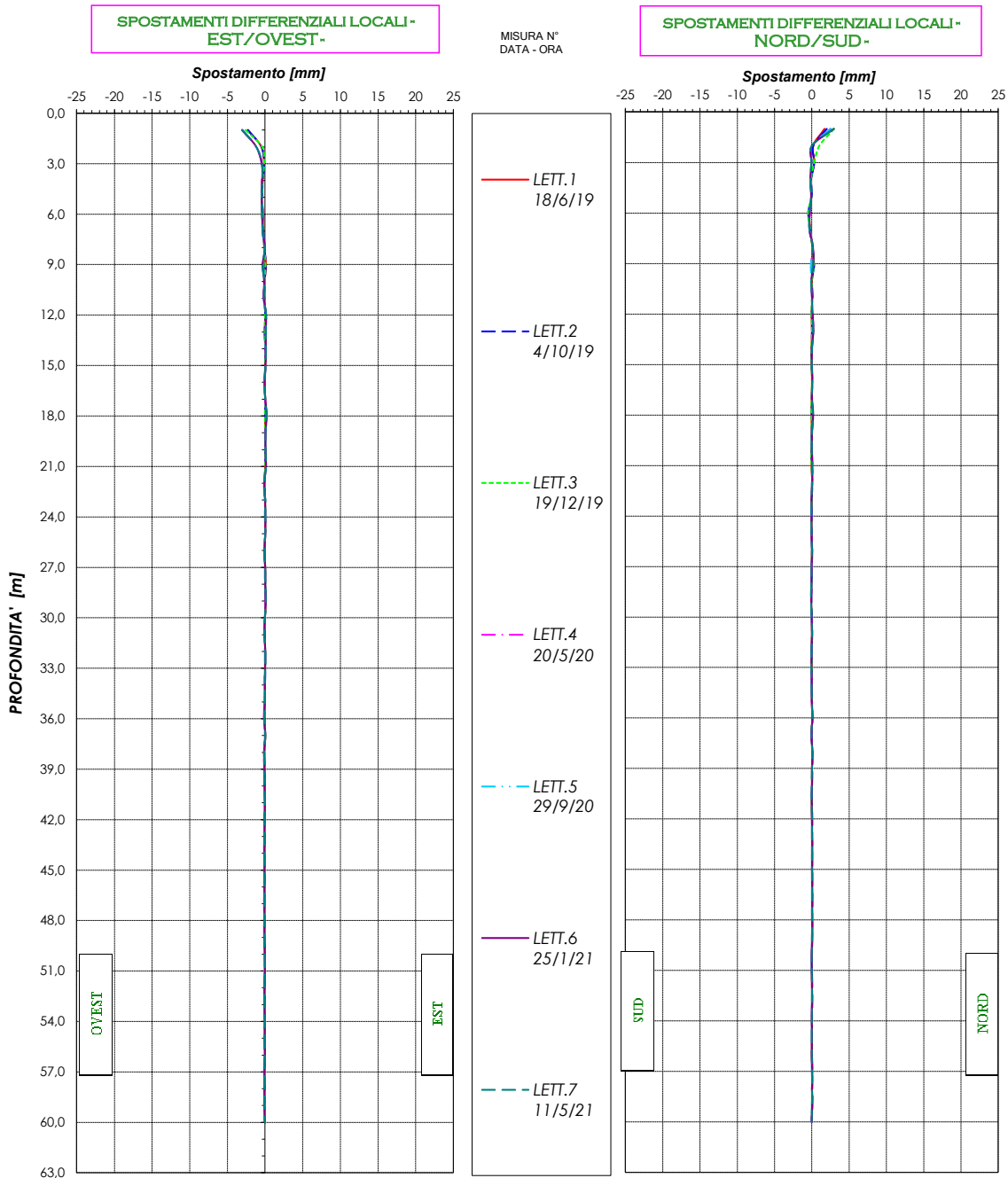


Committente principale	SIRJO S.c.p.A
Impresa committente	Ecoplame
Opera	MONITORAGGIO AMBIENTALE

**MISURE INCLINOMETRICHE  
ELABORAZIONE DA FONDO FORO  
-GRAFICI-**

Ubicazione	DG 41
Nome tubo	S 54
Azimut di riferimento (°)	128
Data lettura di zero	12/12/2018

Misura	7	IN DATA	11/05/2021
--------	---	---------	------------

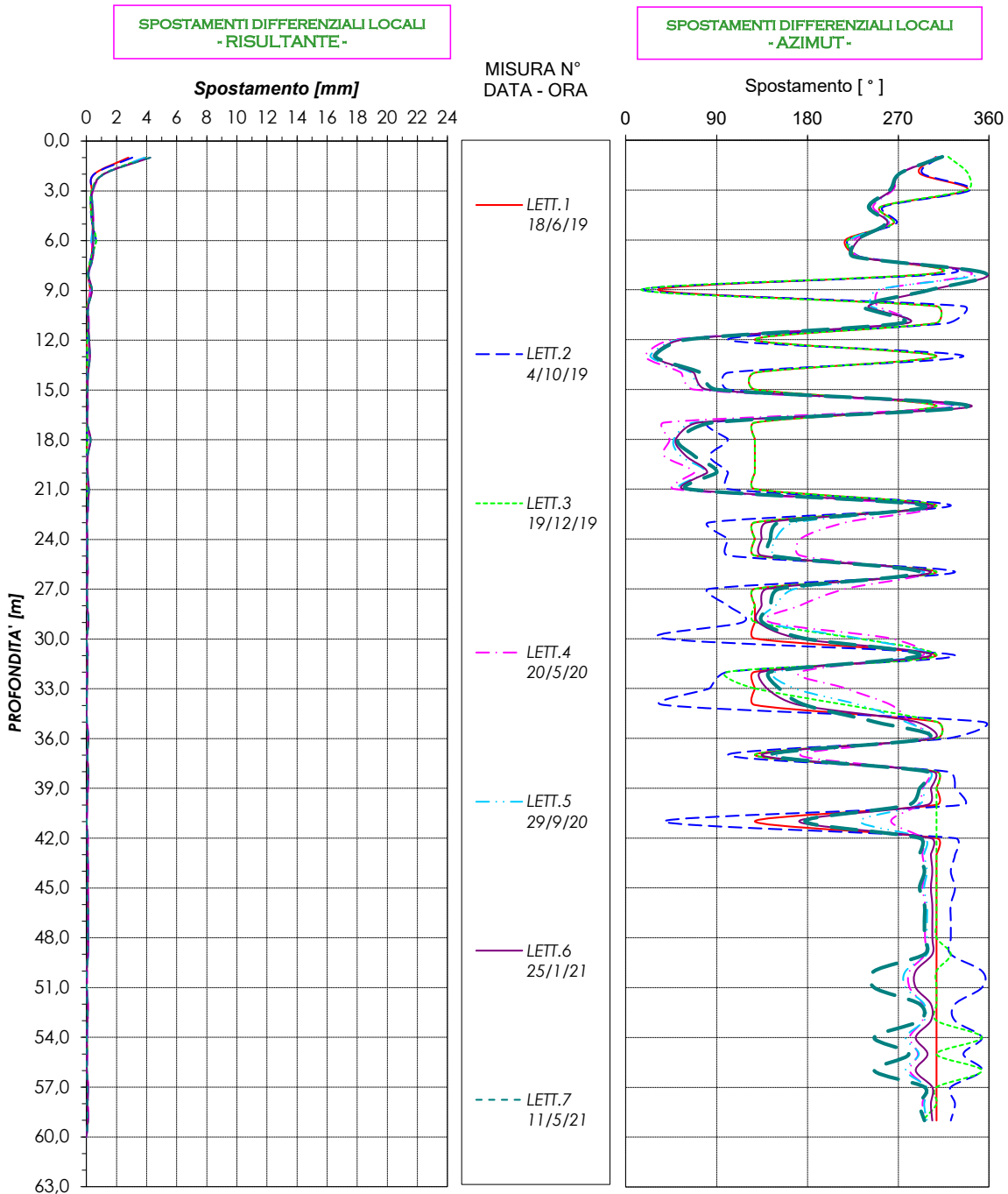


Committente principale	SIRJO S.c.p.A
Impresa committente	Ecoplame
Opera	MONITORAGGIO AMBIENTALE

**MISURE INCLINOMETRICHE  
ELABORAZIONE DA FONDO FORO  
-GRAFICI-**

Ubicazione	DG 41
Nome tubo	S 54
Azimut di riferimento (°)	128
Data lettura di zero	12/12/2018

Misura	7	IN DATA	11/05/2021
--------	---	---------	------------



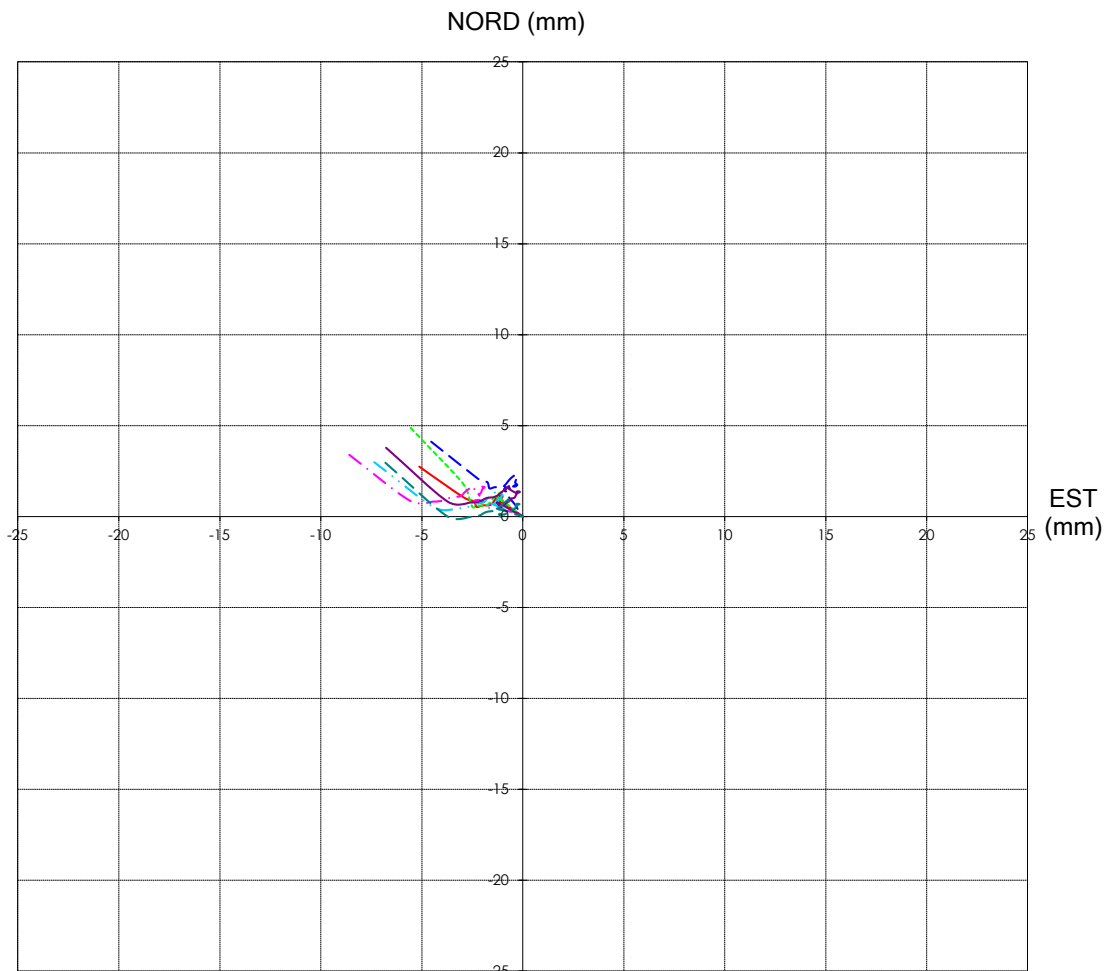
Committente principale	SIRJO S.c.p.A
Impresa committente	Ecoplame
Opera	MONITORAGGIO AMBIENTALE

**MISURE INCLINOMETRICHE  
ELABORAZIONE DA FONDO FORO  
-GRAFICI-**

Ubicazione	DG 41
Nome tubo	S 54
Azimut di riferimento (°)	128
Data lettura di zero	12/12/2018

Misura	7	IN DATA	11/05/2021
--------	---	---------	------------

**SPOSTAMENTI DIFFERENZIALI INTEGRALI  
- DIAGRAMMA POLARE -**



MISURA N° - DATA

— LETT.1 18/6/19	- - - LETT.2 4/10/19	- - - LETT.3 19/12/19
- · - LETT.4 20/5/20	- · - LETT.5 29/9/20	— LETT.6 25/1/21
- - - LETT.7 11/5/21		