

**DG41 – LAVORI DI COSTRUZIONE DEL 3° MEGALOTTO DELLA S.S. 106 JONICA,
DALL'INNESTO CON LA S.S. 534 (km 365+150) A ROSETO CAPO SPULICO (km 400+000)**

CIG: 0252666A91 - CUP: F92C05000080011

Monitoraggio Ambientale Corso d'Opera

SOCIETA' ESECUTRICE: ECOPLAME SRL

SCHEDA DI CAMPO STAZIONE DI MONITORAGGIO

COD. ELAB.: 2021.CO.006.00.C03.SS-PF-TR-006.B	
CODICE STAZIONE	SS-PF-TR-006
DATA	12/05/2021
WBS DI RIFERIMENTO	Viadotto Pagliaro
TECNICO	CIRESE
ENTI DI CONTROLLO PRESENTI	NO
INCLINOMETRO	S59
COMPONENTE	SUOLO E SOTTOSUOLO
SUBCOMPONENTE	INCLINOMETRI
TIPO STAZIONE	Puntuale
FASI D'INTERVENTO	CO
CAMPAGNA	3
TRATTA	2
Regione	Calabria
Comune	Trebisacce
Toponimo	Loc. Piano Scilleca
Quota s.l.m (m)	64,91
Coordinate UTM (WGS84)	631211,67 m E
	4415839,98 m N



Caratteristiche sito/Descrizione:

Rilievo topografico e misure inclinometriche effettuate con sonda inclinometrica.

Attività di cantiere in corso

Note:

Dati delle letture inclinometriche fornite da Sirjo con mail del 28/05/2021

ECOPLAME SRL

lopre granillo

Dati cantiere	
Cantiere	S.S. 106 Jonica DG 41 - 3° Megalotto
Committente	Sirjo S.c.p.A
Opera	Monitoraggio Ambientale
Impresa esecutrice	Ecoplame
Dati sondaggio	
Data installazione	30/09/2012
Punto di misura	SS-PF-TR-006
Tubo inclinometrico	S 59
Data inizio sondaggio	27/09/2012
Data fine sondaggio	30/09/2012
Data cementazione	30/09/2012
Letture zero (monitoraggio)	12/12/2018
Lunghezza foro (m)	39
Lunghezza tubo (m)	39
Diametro foro (mm)	140
Diametro interno guide (mm)	64,0
Diametro esterno guide (mm)	71,0
Tipo di perforazione	A DISTRUZIONE
Tipo strumento di misura	sisgeo
Tubo utilizzato	tubo Alluminio
Tipo di cementazione	dal basso
Rapporto acqua cemento	2:1
Percentuale bentonite	5%
N. Letture	
Ultima lettura utile da p.c. (m)	40
Passo di misura (m)	1
N° totale letture	40

Committente principale	SIRJO S.c.p.A
Impresa committente	Ecoplame
Opera	MONITORAGGIO AMBIENTALE

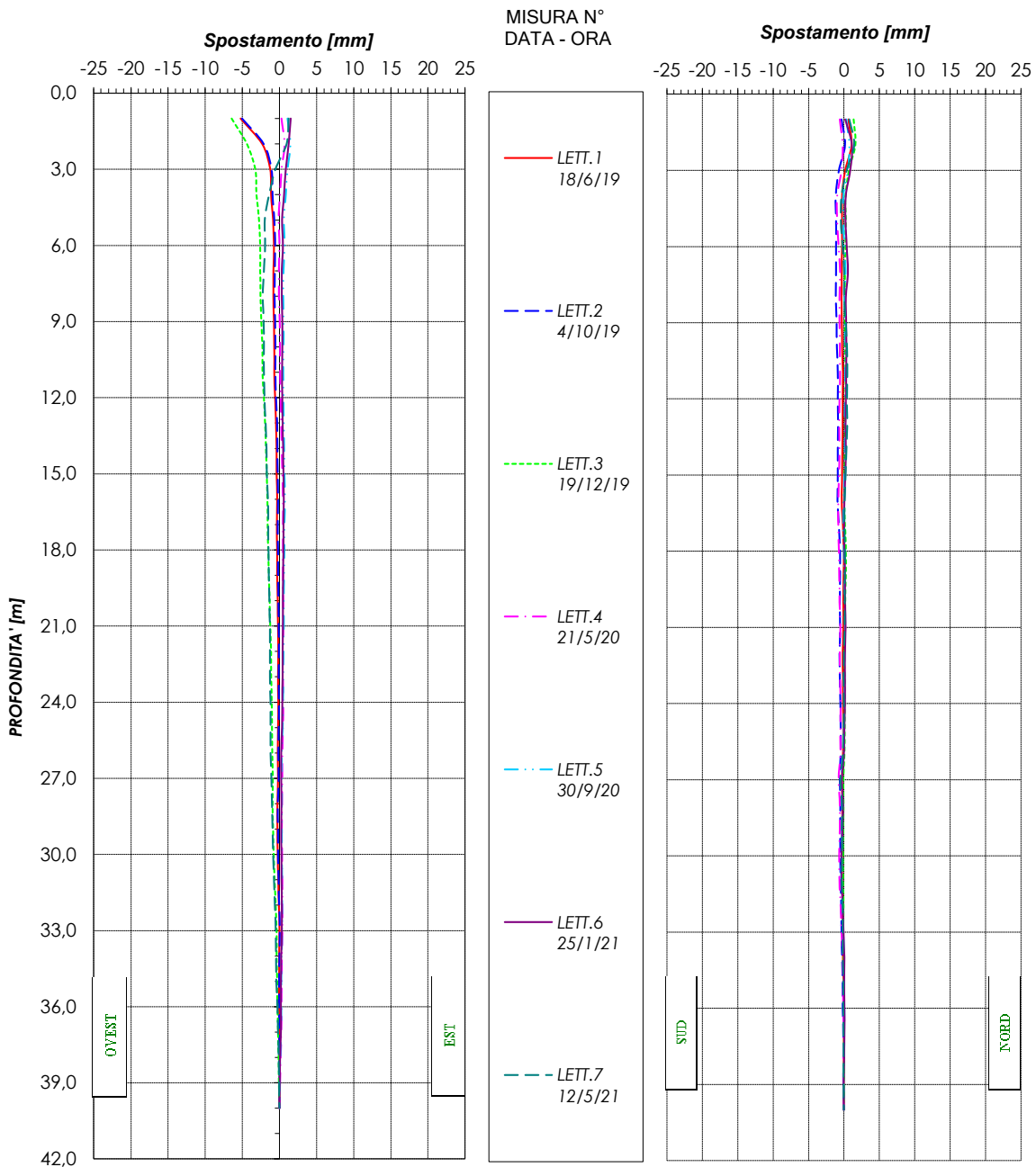
**MISURE INCLINOMETRICHE
ELABORAZIONE DA FONDO FORO
-GRAFICI-**

Ubicazione	DG 41
Nome tubo	S 59
Azimet di riferimento (°)	78
Data lettura di zero	12/12/2018

Misura	7	IN DATA	12/05/2021
--------	---	---------	------------

SPOSTAMENTI DIFFERENZIALI INTEGRALI
EST/OVEST

SPOSTAMENTI DIFFERENZIALI INTEGRALI
NORD/SUD



Committente principale	SIRJO S.c.p.A
Impresa committente	Ecoplame
Opera	MONITORAGGIO AMBIENTALE

**MISURE INCLINOMETRICHE
ELABORAZIONE DA FONDO FORO
-GRAFICI-**

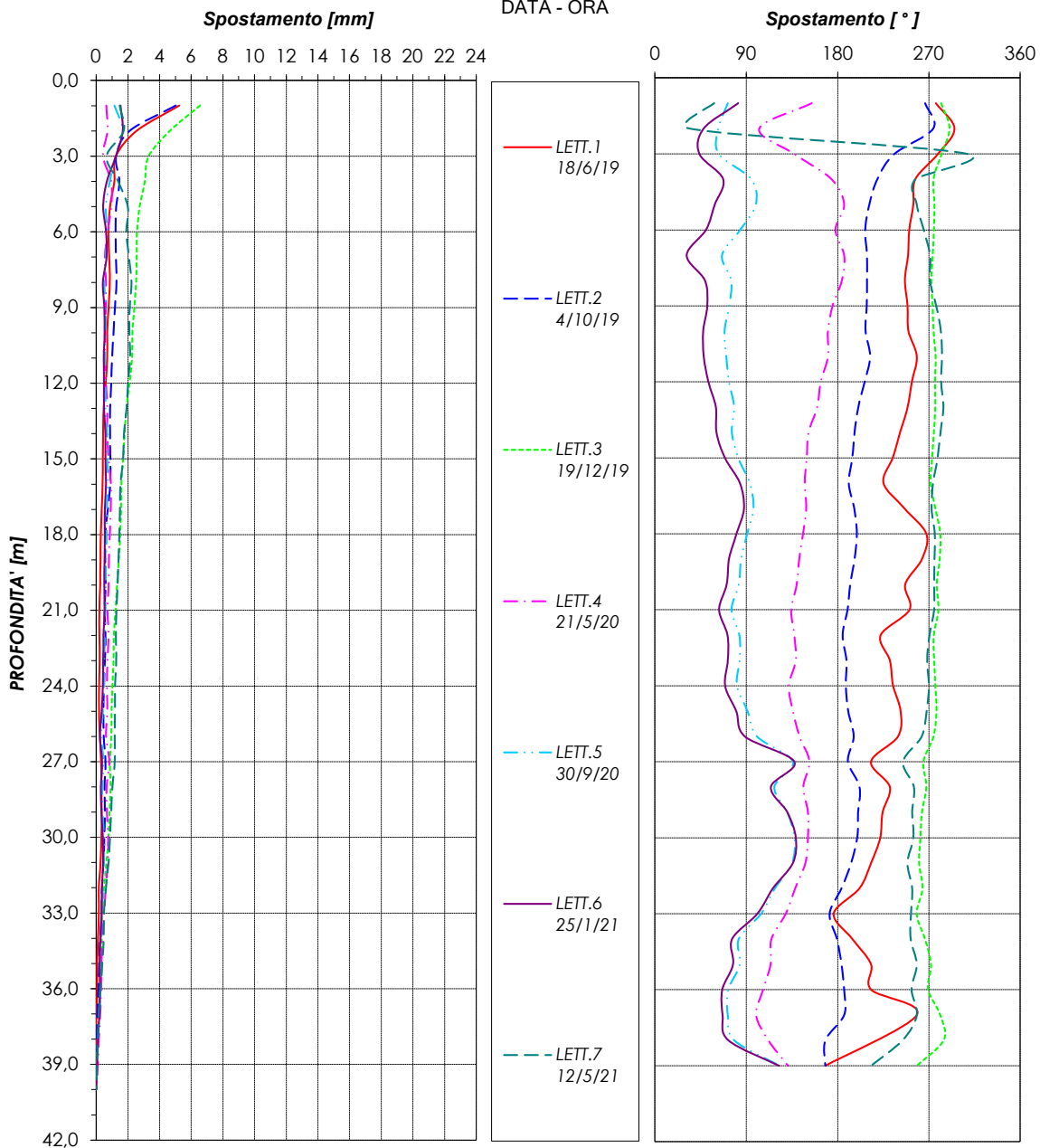
Ubicazione	DG 41
Nome tubo	S 59
Azimut di riferimento (°)	78
Data lettura di zero	12/12/2018

Misura	7	IN DATA	12/05/2021
--------	---	---------	------------

SPOSTAMENTI DIFFERENZIALI INTEGRALI -
RISULTANTE -

SPOSTAMENTI DIFFERENZIALI INTEGRALI -
AZIMUT -

MISURA N°
DATA - ORA

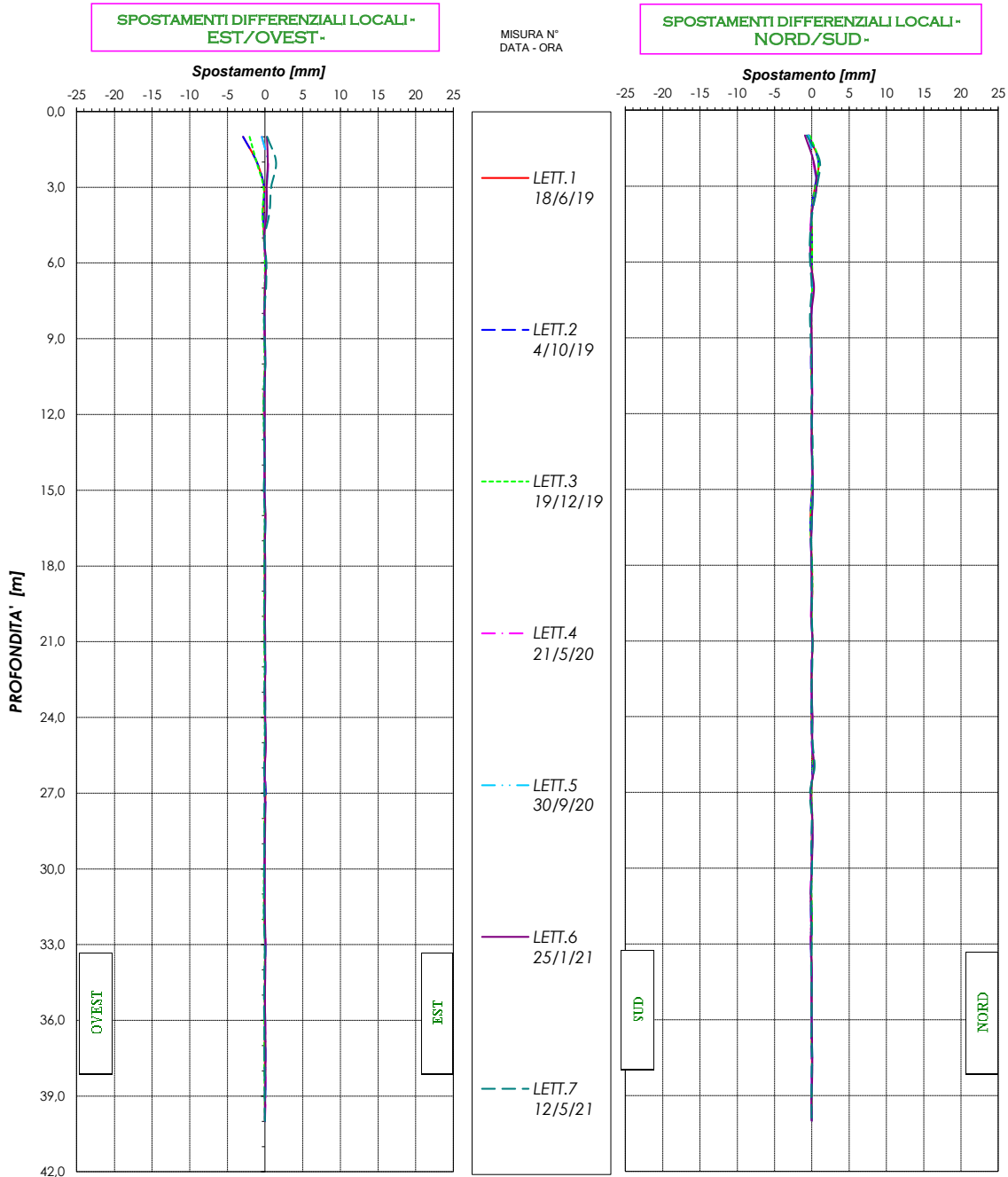


Committente principale	SIRJO S.c.p.A
Impresa committente	Ecoplame
Opera	MONITORAGGIO AMBIENTALE

**MISURE INCLINOMETRICHE
ELABORAZIONE DA FONDO FORO
-GRAFICI-**

Ubicazione	DG 41
Nome tubo	S 59
Azimut di riferimento (°)	78
Data lettura di zero	12/12/2018

Misura	7	IN DATA	12/05/2021
--------	---	---------	------------

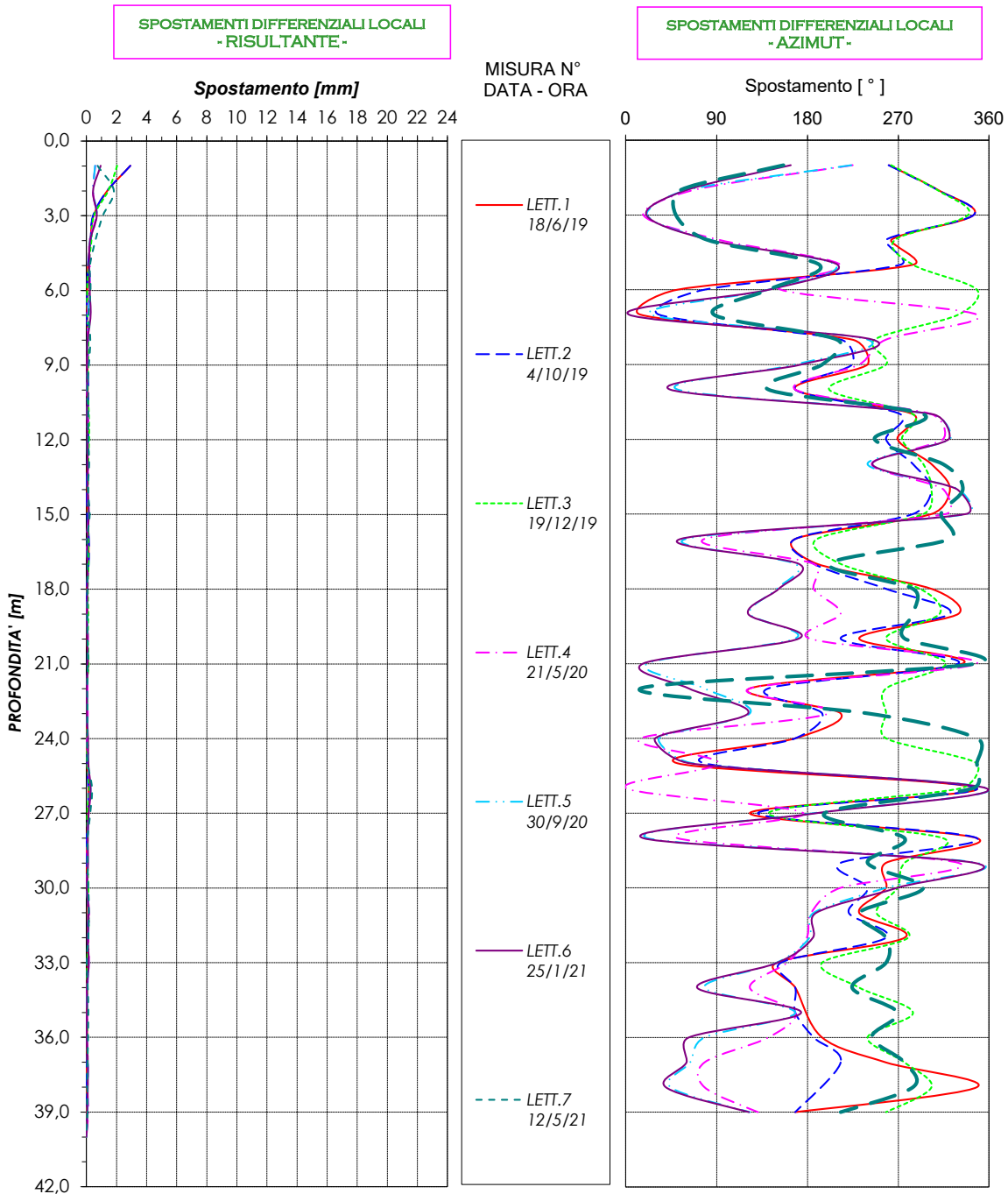


Committente principale	SIRJO S.c.p.A
Impresa committente	Ecoplame
Opera	MONITORAGGIO AMBIENTALE

**MISURE INCLINOMETRICHE
ELABORAZIONE DA FONDO FORO
-GRAFICI-**

Ubicazione	DG 41
Nome tubo	S 59
Azimut di riferimento (°)	78
Data lettura di zero	12/12/2018

Misura	7	IN DATA	12/05/2021
--------	---	---------	------------



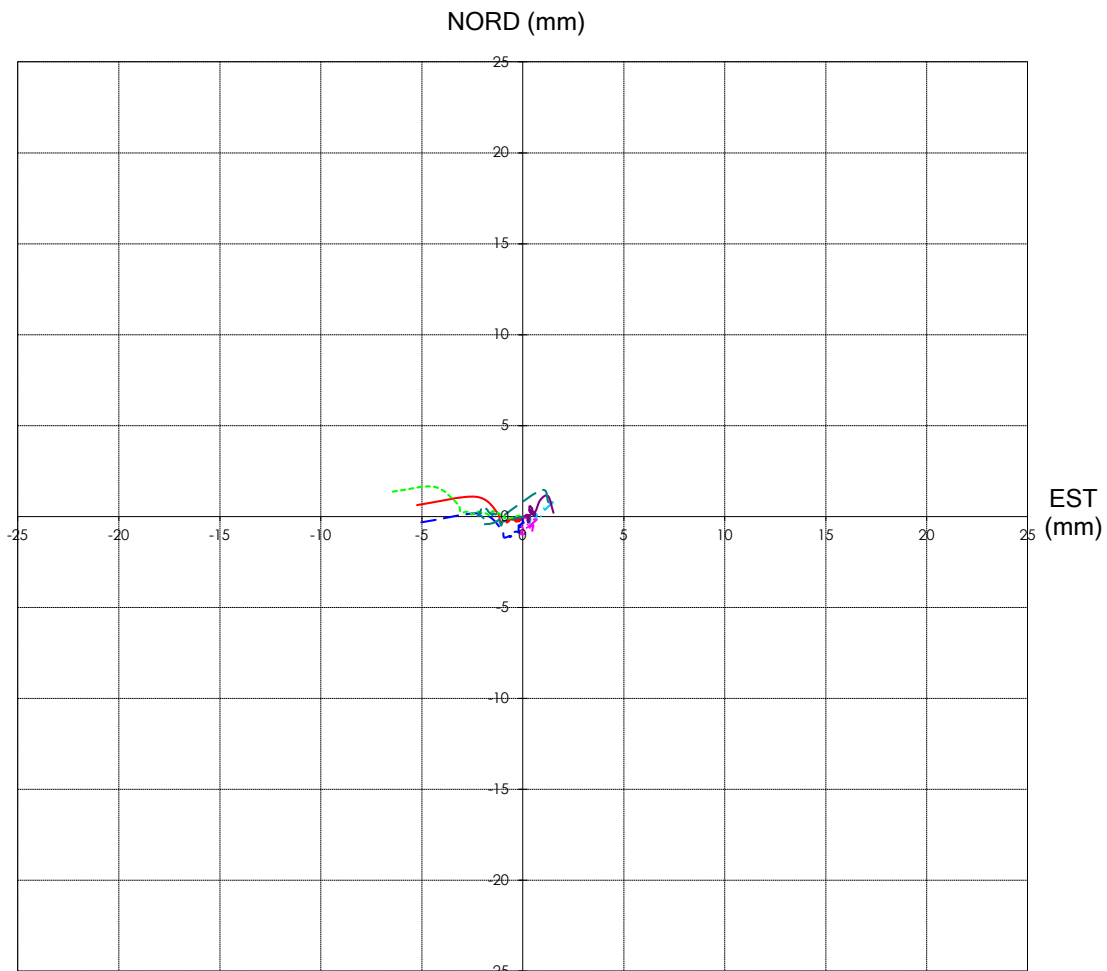
Committente principale	SIRJO S.c.p.A
Impresa committente	Ecoplame
Opera	MONITORAGGIO AMBIENTALE

**MISURE INCLINOMETRICHE
ELABORAZIONE DA FONDO FORO
-GRAFICI-**

Ubicazione	DG 41
Nome tubo	S 59
Azimut di riferimento (°)	78
Data lettura di zero	12/12/2018

Misura	7	IN DATA	12/05/2021
--------	---	---------	------------

**SPOSTAMENTI DIFFERENZIALI INTEGRALI
- DIAGRAMMA POLARE -**



MISURA N° - DATA

— LETT.1 18/6/19	- - - LETT.2 4/10/19	- - - LETT.3 19/12/19
- · - LETT.4 21/5/20	- · - LETT.5 30/9/20	— LETT.6 25/1/21
- - - LETT.7 12/5/21		