

**DG41 – LAVORI DI COSTRUZIONE DEL 3° MEGALOTTO DELLA S.S. 106 JONICA,
DALL'INNESTO CON LA S.S. 534 (km 365+150) A ROSETO CAPO SPULICO (km 400+000)**

CIG: 0252666A91 - CUP: F92C05000080011

Monitoraggio Ambientale Corso d'Opera

SOCIETA' ESECUTRICE: ECOPLAME SRL

SCHEDA DI CAMPO STAZIONE DI MONITORAGGIO

| | |
|---|----------------------------|
| COD. ELAB.: 2021.CO.012.00.C03.SS-PF-AL-012.B | |
| CODICE STAZIONE | SS-PF-AL-012 |
| DATA | 13/05/2021 |
| WBS DI RIFERIMENTO | Viadotto Forno Spalla Nord |
| TECNICO | CIRESE |
| ENTI DI CONTROLLO PRESENTI | NO |
| INCLINOMETRO | S82 |
| COMPONENTE | SUOLO E SOTTOSUOLO |
| SUBCOMPONENTE | INCLINOMETRI |
| TIPO STAZIONE | Puntuale |
| FASI D'INTERVENTO | CO |
| CAMPAGNA | 3 |
| TRATTA | 2 |
| Regione | Calabria |
| Comune | Albidona |
| Toponimo | Loc. Piano degli Schiavi |
| Quota s.l.m (m) | 90,1 |
| Coordinate UTM (WGS84) | 633131,73 m E |
| | 4418241,09 m N |



Caratteristiche sito/Descrizione:

Rilievo topografico e misure inclinometriche effettuate con sonda inclinometrica.

Attività di cantiere in corso

Note:

Dati delle letture inclinometriche fornite da Sirjo con mail del 28/05/2021

ECOPLAME SRL

lopre granillo

| Dati cantiere | |
|----------------------------------|---|
| Cantiere | S.S. 106 Jonica DG 41 - 3° Megalotto |
| Committente | Sirjo S.c.p.A |
| Opera | Monitoraggio Ambientale |
| Impresa esecutrice | Ecoplame |
| Dati sondaggio | |
| Data installazione | 07/11/2012 |
| Punto di misura | SS-PF-AL-012 |
| Tubo inclinometrico | S82 |
| Data inizio sondaggio | 13/10/2012 |
| Data fine sondaggio | 22/10/2012 |
| Data cementazione | 22/10/2012 |
| Letture zero (monitoraggio) | 07/12/2018 |
| Lunghezza foro (m) | 50 |
| Lunghezza tubo (m) | 50 |
| Diametro foro (mm) | 140 |
| Diametro interno guide (mm) | 64,0 |
| Diametro esterno guide (mm) | 71,0 |
| Tipo di perforazione | A Distruzione |
| Tipo strumento di misura | sisgeo |
| Tubo utilizzato | tubo Alluminio |
| Tipo di cementazione | dal basso |
| Rapporto acqua cemento | 2:1 |
| Percentuale bentonite | 5% |
| N. Letture | |
| Ultima lettura utile da p.c. (m) | 51 |
| Passo di misura (m) | 1 |
| N° totale letture | 51 |

| | |
|------------------------|-------------------------|
| Committente principale | SIRJO S.c.p.A |
| Impresa committente | Ecoplame |
| Opera | MONITORAGGIO AMBIENTALE |

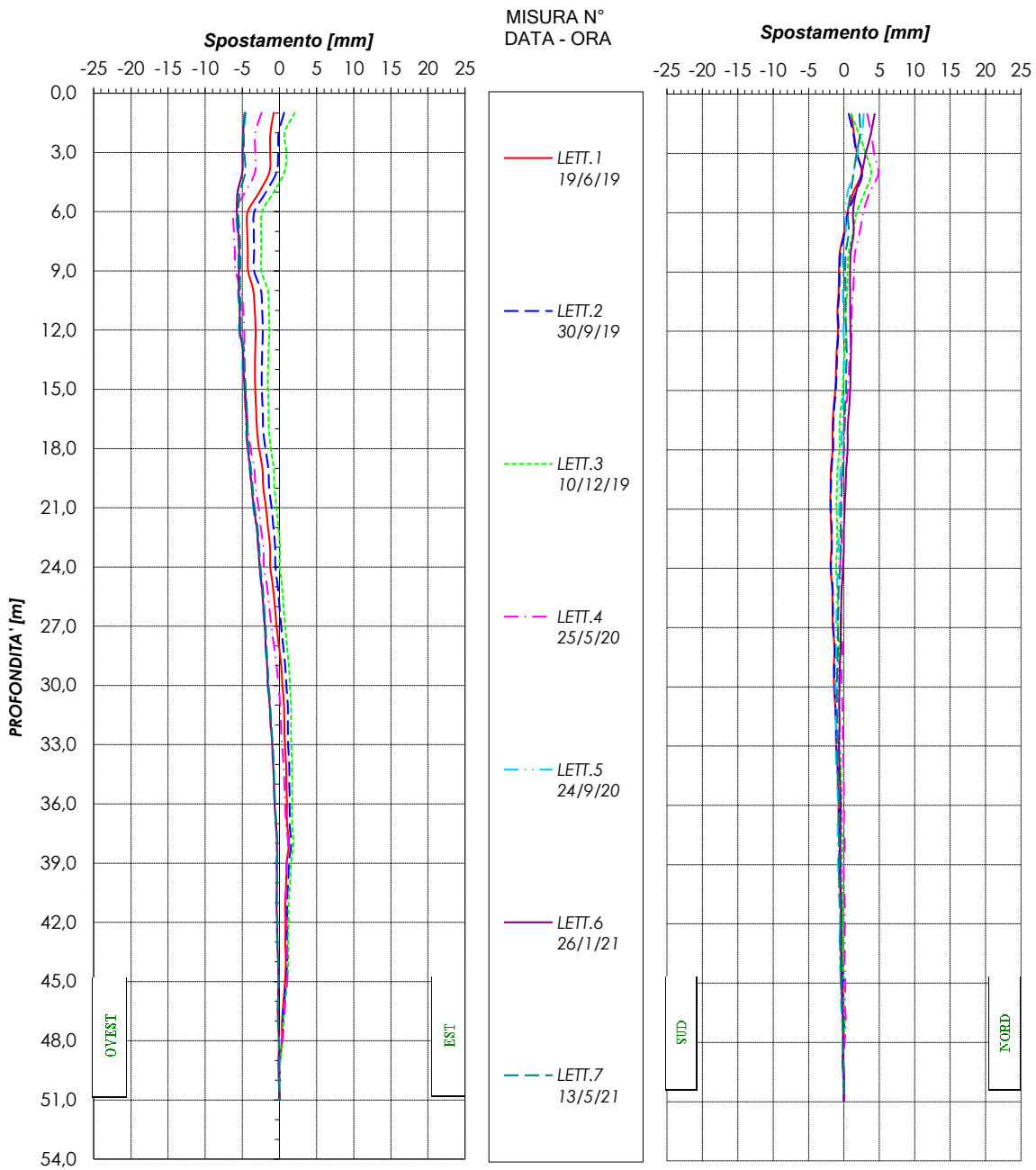
**MISURE INCLINOMETRICHE
ELABORAZIONE DA FONDO FORO
-GRAFICI-**

| | |
|---------------------------|------------|
| Ubicazione | DG 41 |
| Nome tubo | S82 |
| Azimut di riferimento (°) | 175 |
| Data lettura di zero | 24/04/2013 |

| | | | |
|--------|---|---------|------------|
| Misura | 7 | IN DATA | 13/05/2021 |
|--------|---|---------|------------|

SPOSTAMENTI DIFFERENZIALI INTEGRALI
EST/OVEST

SPOSTAMENTI DIFFERENZIALI INTEGRALI
NORD/SUD



| | |
|------------------------|-------------------------|
| Committente principale | SIRJO S.c.p.A |
| Impresa committente | Ecoplame |
| Opera | MONITORAGGIO AMBIENTALE |

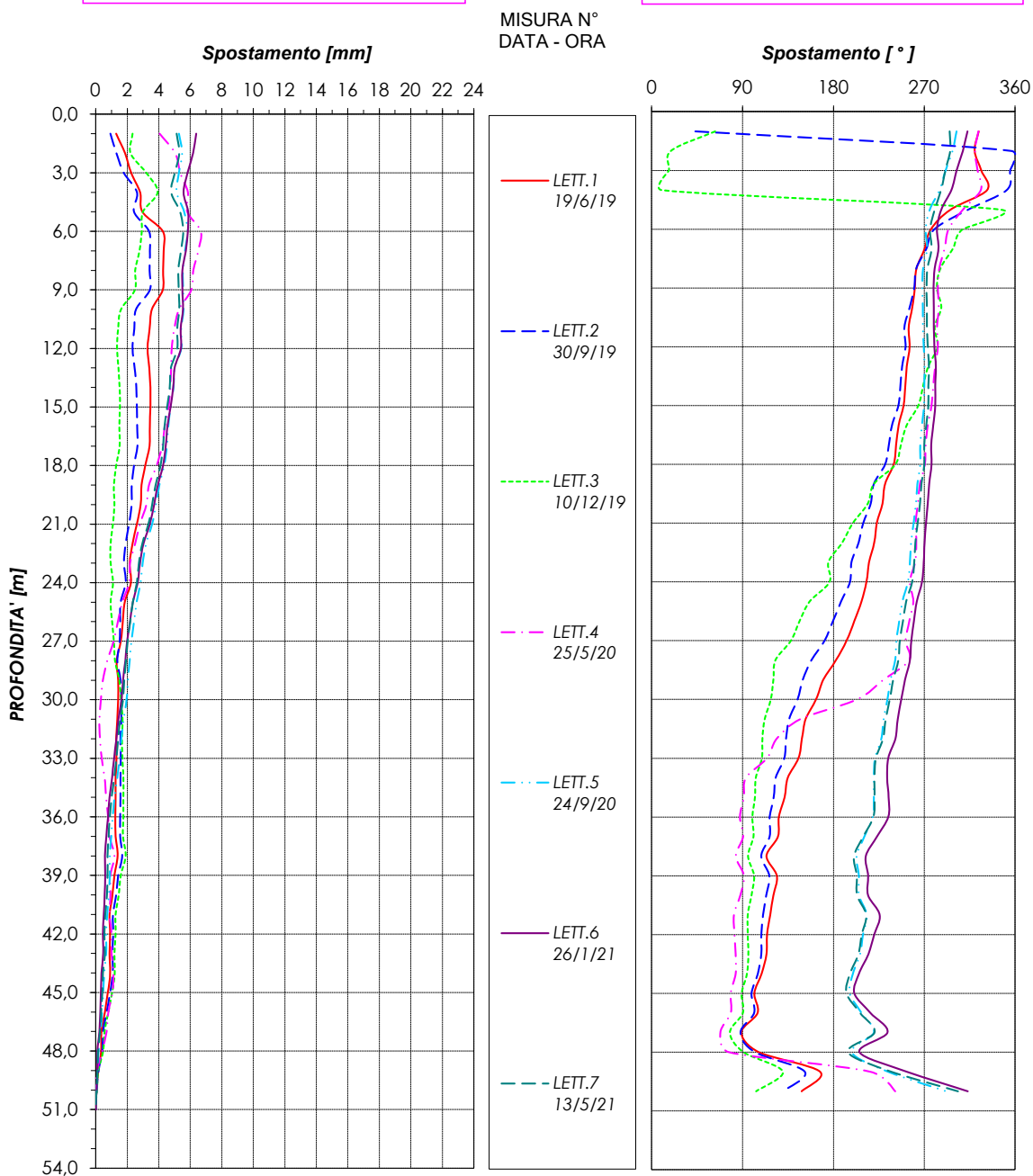
**MISURE INCLINOMETRICHE
ELABORAZIONE DA FONDO FORO
-GRAFICI-**

| | |
|---------------------------|------------|
| Ubicazione | DG 41 |
| Nome tubo | S82 |
| Azimet di riferimento (°) | 175 |
| Data lettura di zero | 24/04/2013 |

| | | | |
|--------|---|---------|------------|
| Misura | 7 | IN DATA | 13/05/2021 |
|--------|---|---------|------------|

SPOSTAMENTI DIFFERENZIALI INTEGRALI -
RISULTANTE -

SPOSTAMENTI DIFFERENZIALI INTEGRALI -
AZIMUT -

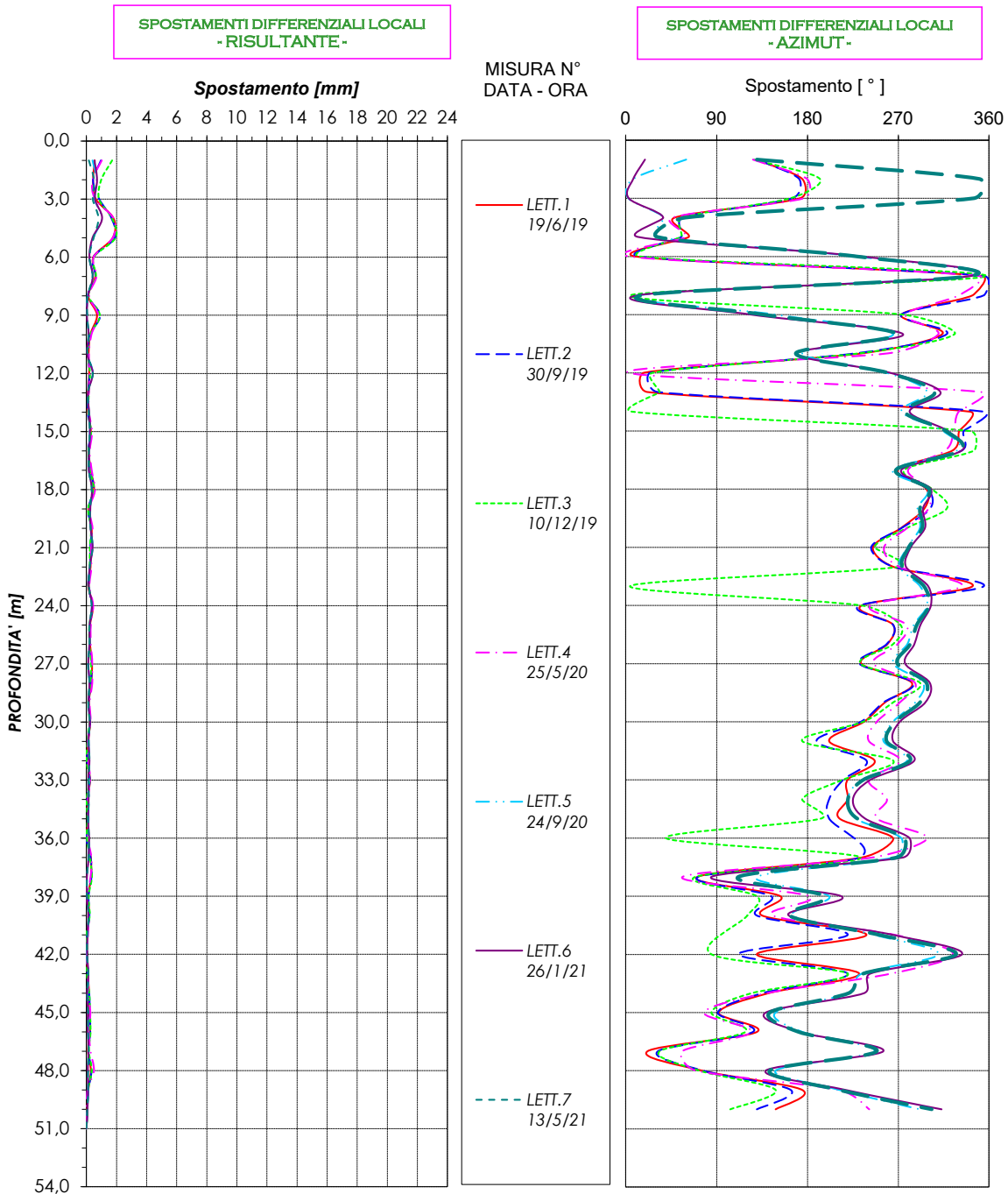


| | |
|------------------------|-------------------------|
| Committente principale | SIRJO S.c.p.A |
| Impresa committente | Ecoplame |
| Opera | MONITORAGGIO AMBIENTALE |

**MISURE INCLINOMETRICHE
ELABORAZIONE DA FONDO FORO
-GRAFICI-**

| | |
|---------------------------|------------|
| Ubicazione | DG 41 |
| Nome tubo | S82 |
| Azimet di riferimento (°) | 175 |
| Data lettura di zero | 24/04/2013 |

| | | | |
|--------|---|---------|------------|
| Misura | 7 | IN DATA | 13/05/2021 |
|--------|---|---------|------------|



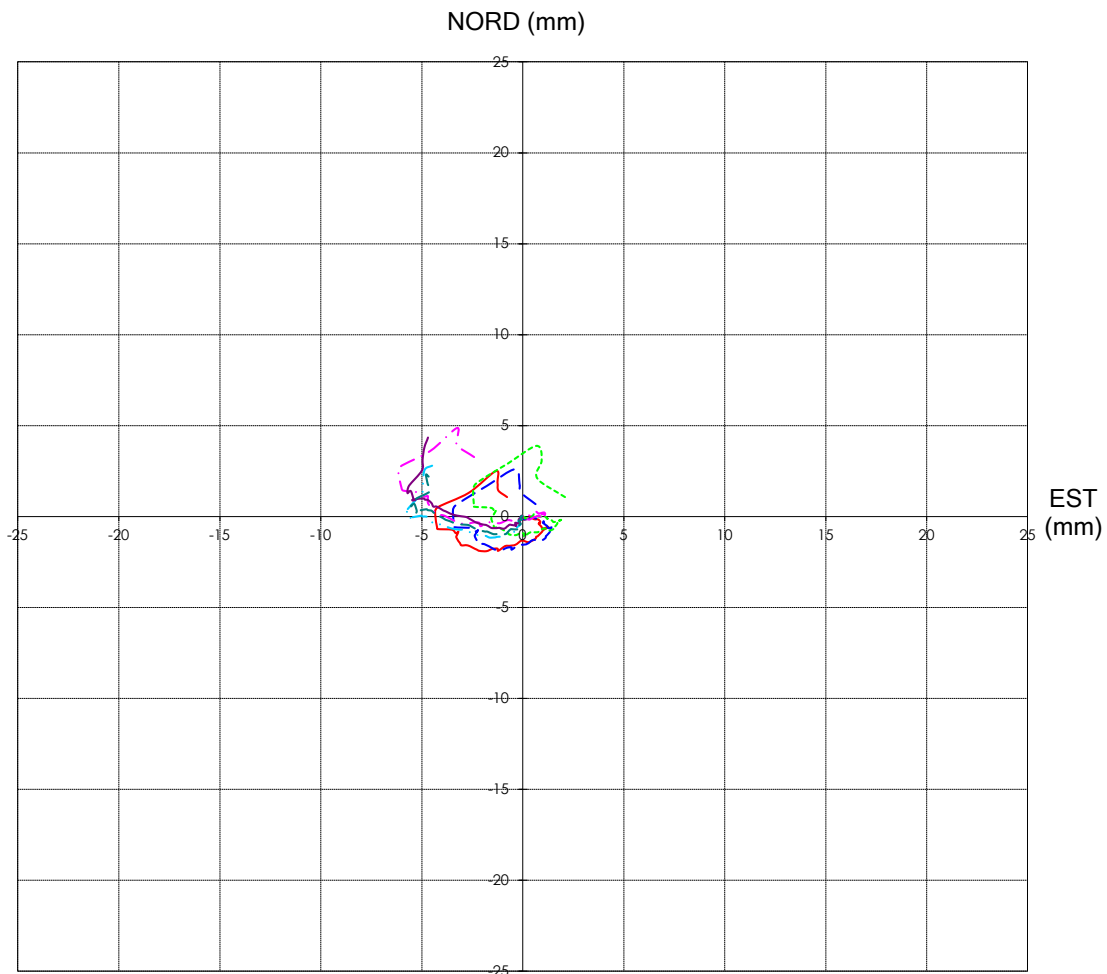
| | |
|------------------------|-------------------------|
| Committente principale | SIRJO S.c.p.A |
| Impresa committente | Ecoplame |
| Opera | MONITORAGGIO AMBIENTALE |

**MISURE INCLINOMETRICHE
ELABORAZIONE DA FONDO FORO
-GRAFICI-**

| | |
|---------------------------|------------|
| Ubicazione | DG 41 |
| Nome tubo | S82 |
| Azimut di riferimento (°) | 175 |
| Data lettura di zero | 24/04/2013 |

| | | | |
|--------|---|---------|------------|
| Misura | 7 | IN DATA | 13/05/2021 |
|--------|---|---------|------------|

**SPOSTAMENTI DIFFERENZIALI INTEGRALI
- DIAGRAMMA POLARE -**



MISURA N° - DATA

- | | | |
|------------------|------------------|-------------------|
| — LETT.1 19/6/19 | — LETT.2 30/9/19 | — LETT.3 10/12/19 |
| — LETT.4 25/5/20 | — LETT.5 24/9/20 | — LETT.6 26/1/21 |
| — LETT.7 13/5/21 | | |