

**DG41 – LAVORI DI COSTRUZIONE DEL 3° MEGALOTTO DELLA S.S. 106 JONICA,  
DALL'INNESTO CON LA S.S. 534 (km 365+150) A ROSETO CAPO SPULICO (km 400+000)**

**CIG: 0252666A91 - CUP: F92C05000080011**

**Monitoraggio Ambientale Corso d'Opera**

**SOCIETA' ESECUTRICE: ECOPLAME SRL**

**SCHEDA DI CAMPO STAZIONE DI MONITORAGGIO**

COD. ELAB.: 2021.CO.019.00.C03.SS-PF-AM-019.B	
CODICE STAZIONE	SS-PF-AM-019
DATA	18/05/2021
WBS DI RIFERIMENTO	Viadotto Stellitano Spalla Sud
TECNICO	CIRESE
ENTI DI CONTROLLO PRESENTI	NO
INCLINOMETRO	S103
COMPONENTE	SUOLO E SOTTOSUOLO
SUBCOMPONENTE	INCLINOMETRI
TIPO STAZIONE	Puntuale
FASI D'INTERVENTO	CO
CAMPAGNA	3
TRATTA	2
Regione	Calabria
Comune	Amendolara
Toponimo	Piano di Stellitano
Quota s.l.m (m)	111,4
Coordinate UTM (WGS84)	634581,87 m E
	4420278,28 m N



**Caratteristiche sito/Descrizione:**

Rilievo topografico e misure inclinometriche effettuate con sonda inclinometrica.

**Attività di cantiere in corso**

**Note:**

Dati delle letture inclinometriche fornite da Sirjo con mail del 28/05/2021

ECOPLAME SRL

*lopre granillo*

<b>Dati cantiere</b>	
Cantiere	<b>S.S. 106 Jonica DG 41 - 3° Megalotto</b>
Committente	<b>Sirjo S.c.p.A</b>
Opera	<b>Monitoraggio Ambientale</b>
Impresa esecutrice	<b>Ecoplame</b>
<b>Dati sondaggio</b>	
Data installazione	<b>07/08/2012</b>
Punto di misura	<b>SS-PF-AM-019</b>
Tubo inclinometrico	<b>S 103</b>
Data inizio sondaggio	<b>24/07/2012</b>
Data fine sondaggio	<b>06/08/2012</b>
Data cementazione	<b>07/08/2012</b>
Letture zero (monitoraggio)	<b>05/12/2018</b>
Lunghezza foro (m)	<b>75</b>
Lunghezza tubo (m)	<b>75</b>
Diametro foro (mm)	<b>140</b>
Diametro interno guide (mm)	<b>64,0</b>
Diametro esterno guide (mm)	<b>71,0</b>
Tipo di perforazione	<b>A Distruzione</b>
Tipo strumento di misura	<b>sisgeo</b>
Tubo utilizzato	<b>tubo Alluminio</b>
Tipo di cementazione	<b>dal basso</b>
Rapporto acqua cemento	<b>2:1</b>
Percentuale bentonite	<b>5%</b>
<b>N. Letture</b>	
Ultima lettura utile da p.c. (m)	<b>76</b>
Passo di misura (m)	<b>1</b>
N° totale letture	<b>76</b>



Committente principale	SIRJO S.c.p.A
Impresa committente	Ecoplame
Opera	MONITORAGGIO AMBIENTALE

**MISURE INCLINOMETRICHE  
ELABORAZIONE DA FONDO FORO  
-GRAFICI-**

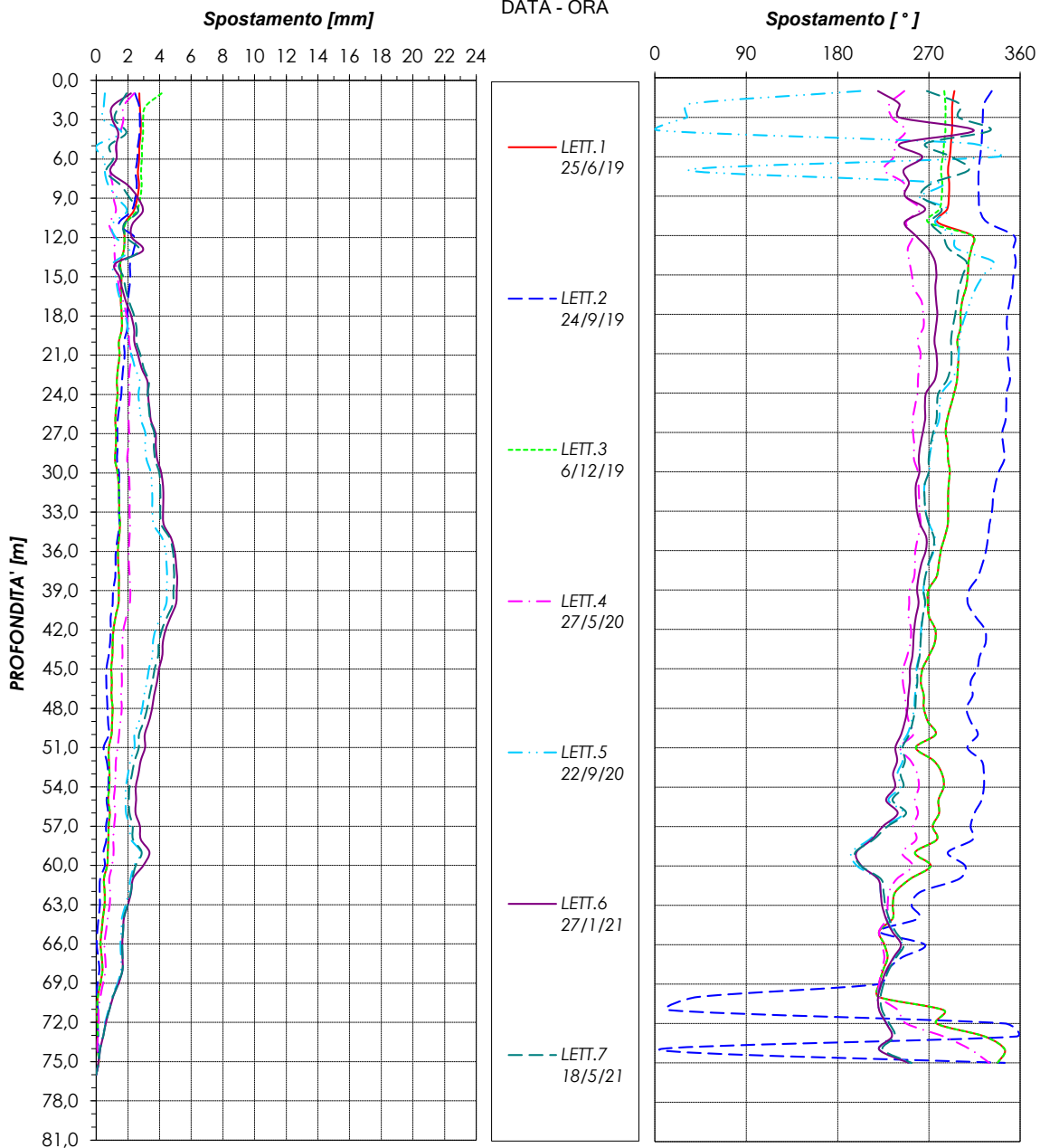
Ubicazione	DG 41
Nome tubo	S 103
Azimet di riferimento (°)	41
Data lettura di zero	05/12/2018

Misura	7	IN DATA	18/05/2021
--------	---	---------	------------

SPOSTAMENTI DIFFERENZIALI INTEGRALI -  
RISULTANTE -

SPOSTAMENTI DIFFERENZIALI INTEGRALI -  
AZIMUT -

MISURA N°  
DATA - ORA

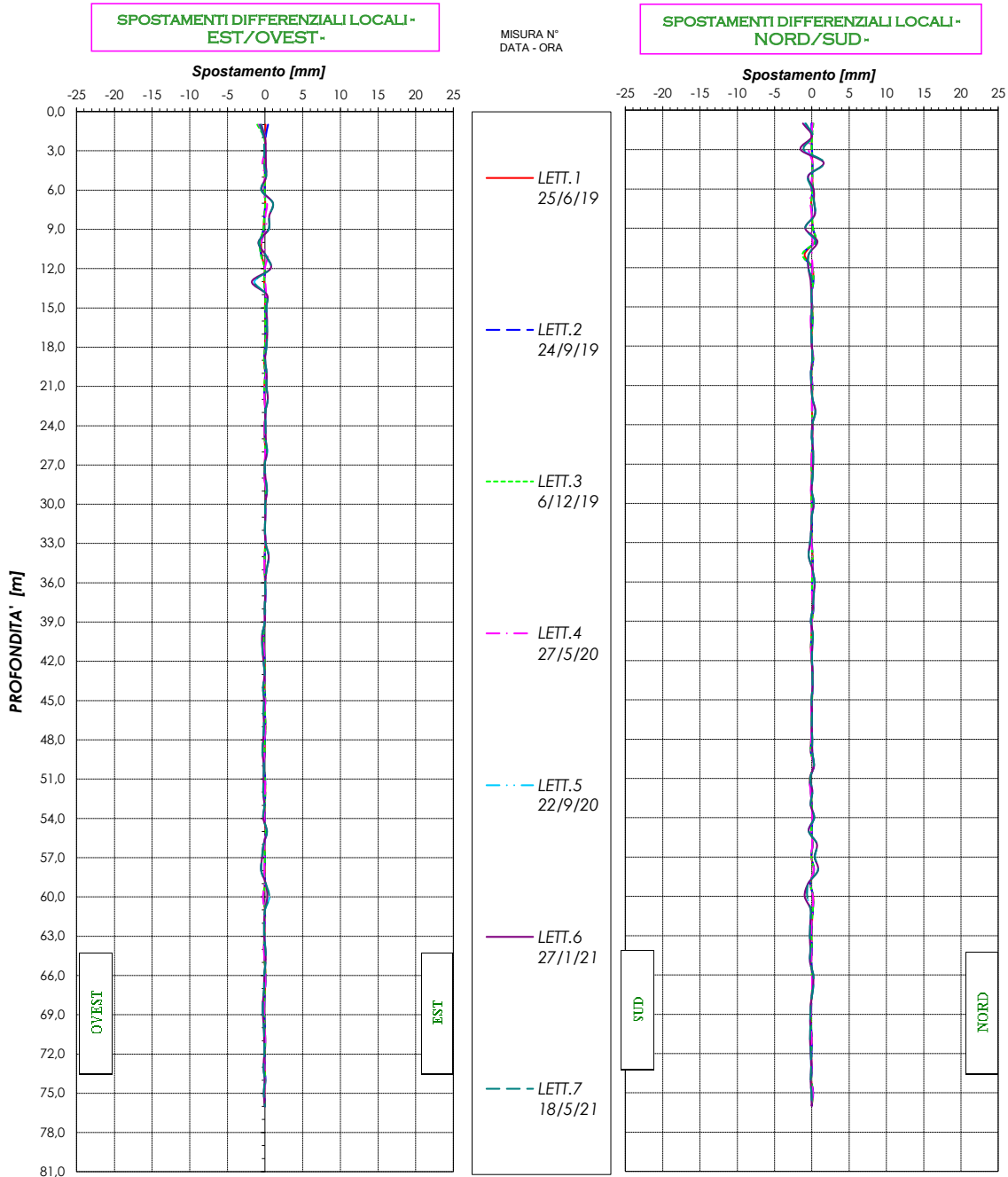


Committente principale	SIRJO S.c.p.A
Impresa committente	Ecoplame
Opera	MONITORAGGIO AMBIENTALE

**MISURE INCLINOMETRICHE  
ELABORAZIONE DA FONDO FORO  
-GRAFICI-**

Ubicazione	DG 41
Nome tubo	S 103
Azimut di riferimento (°)	41
Data lettura di zero	05/12/2018

Misura	7	IN DATA	18/05/2021
--------	---	---------	------------

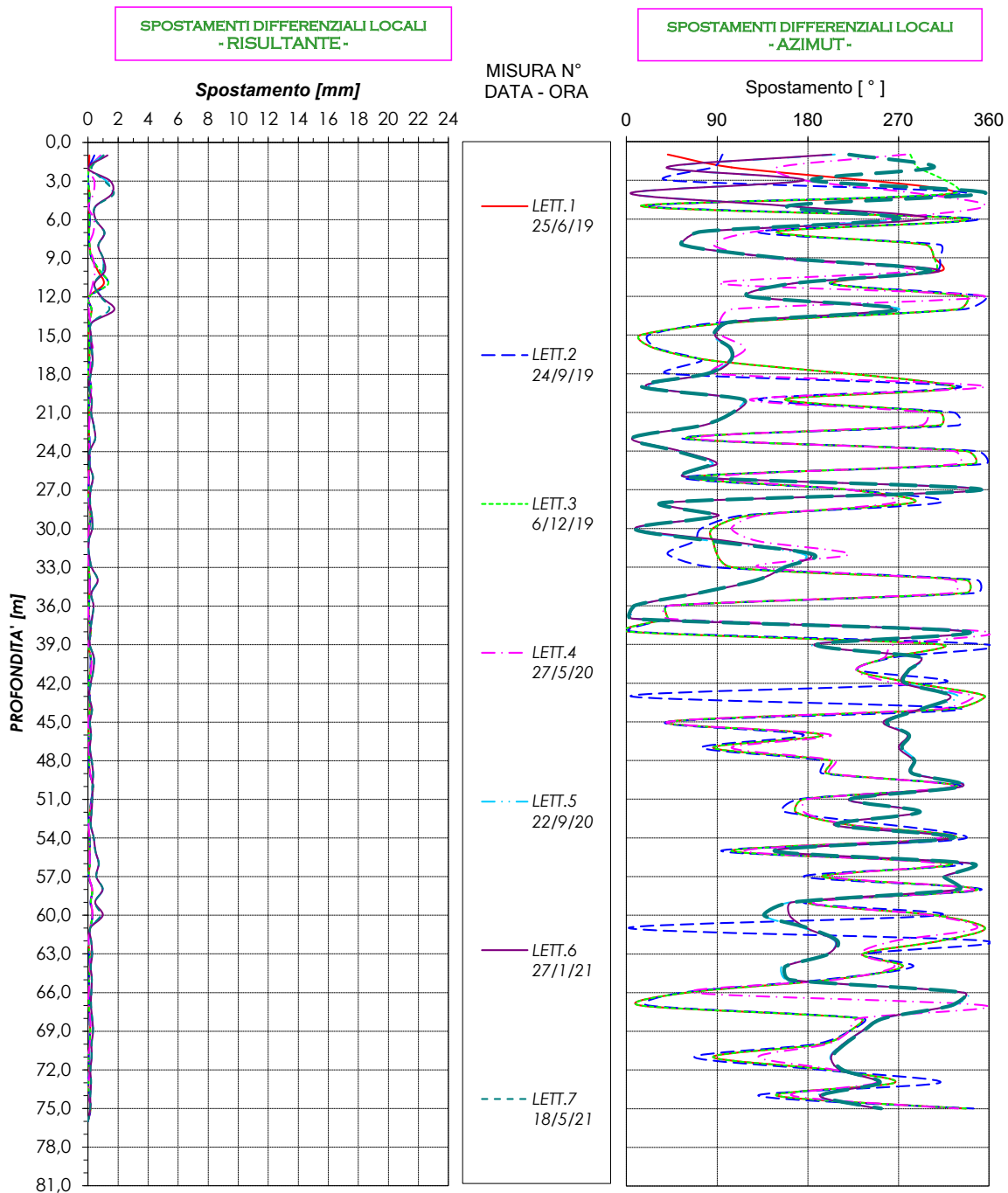


Committente principale	SIRJO S.c.p.A
Impresa committente	Ecoplame
Opera	MONITORAGGIO AMBIENTALE

**MISURE INCLINOMETRICHE  
ELABORAZIONE DA FONDO FORO  
-GRAFICI-**

Ubicazione	DG 41
Nome tubo	S 103
Azimet di riferimento (°)	41
Data lettura di zero	05/12/2018

Misura	7	IN DATA	18/05/2021
--------	---	---------	------------



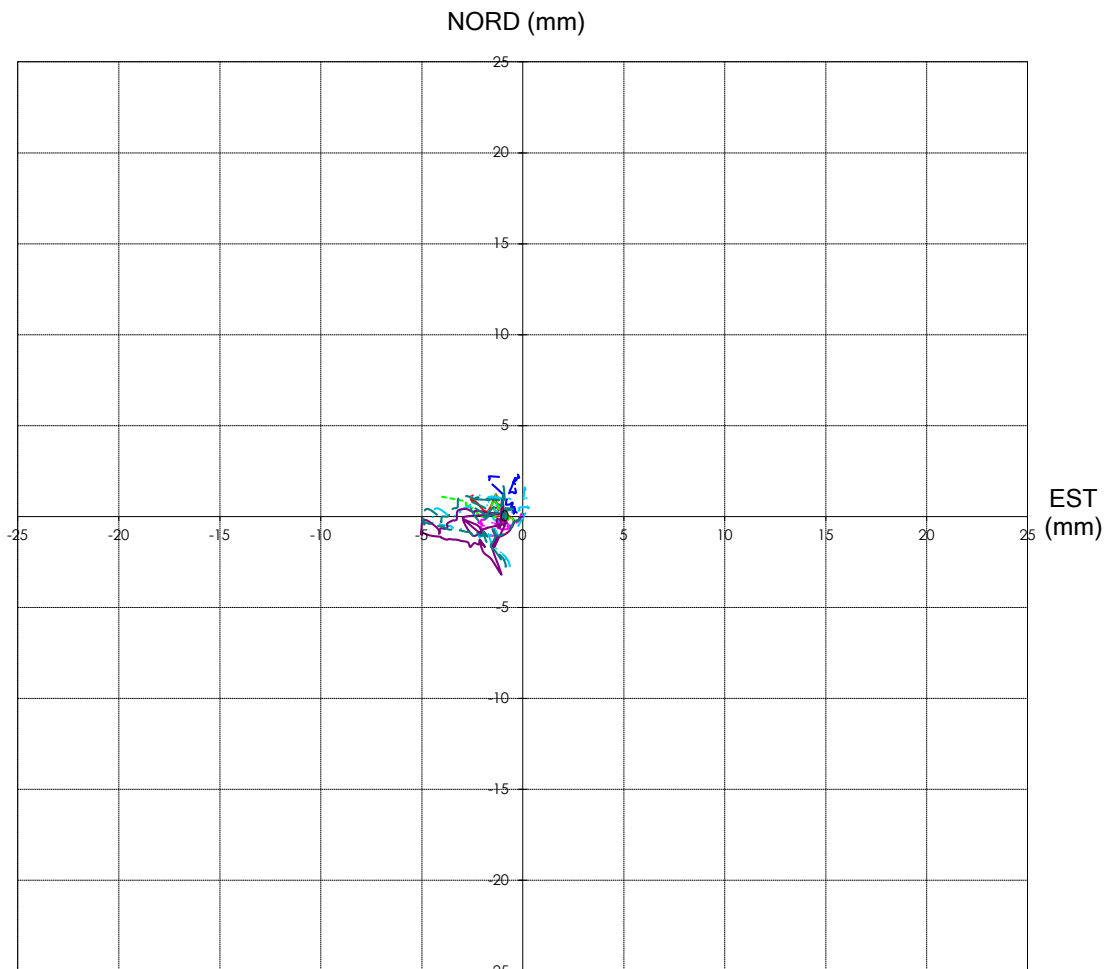
Committente principale	SIRJO S.c.p.A
Impresa committente	Ecoplame
Opera	MONITORAGGIO AMBIENTALE

**MISURE INCLINOMETRICHE  
ELABORAZIONE DA FONDO FORO  
-GRAFICI-**

Ubicazione	DG 41
Nome tubo	S 103
Azimut di riferimento (°)	41
Data lettura di zero	05/12/2018

Misura	7	IN DATA	18/05/2021
--------	---	---------	------------

**SPOSTAMENTI DIFFERENZIALI INTEGRALI  
- DIAGRAMMA POLARE -**



MISURA N° - DATA

— LETT.1 25/6/19	- - - LETT.2 24/9/19	- - - LETT.3 6/12/19
- - - LETT.4 27/5/20	- - - LETT.5 22/9/20	— LETT.6 27/1/21
- - - LETT.7 18/5/21		