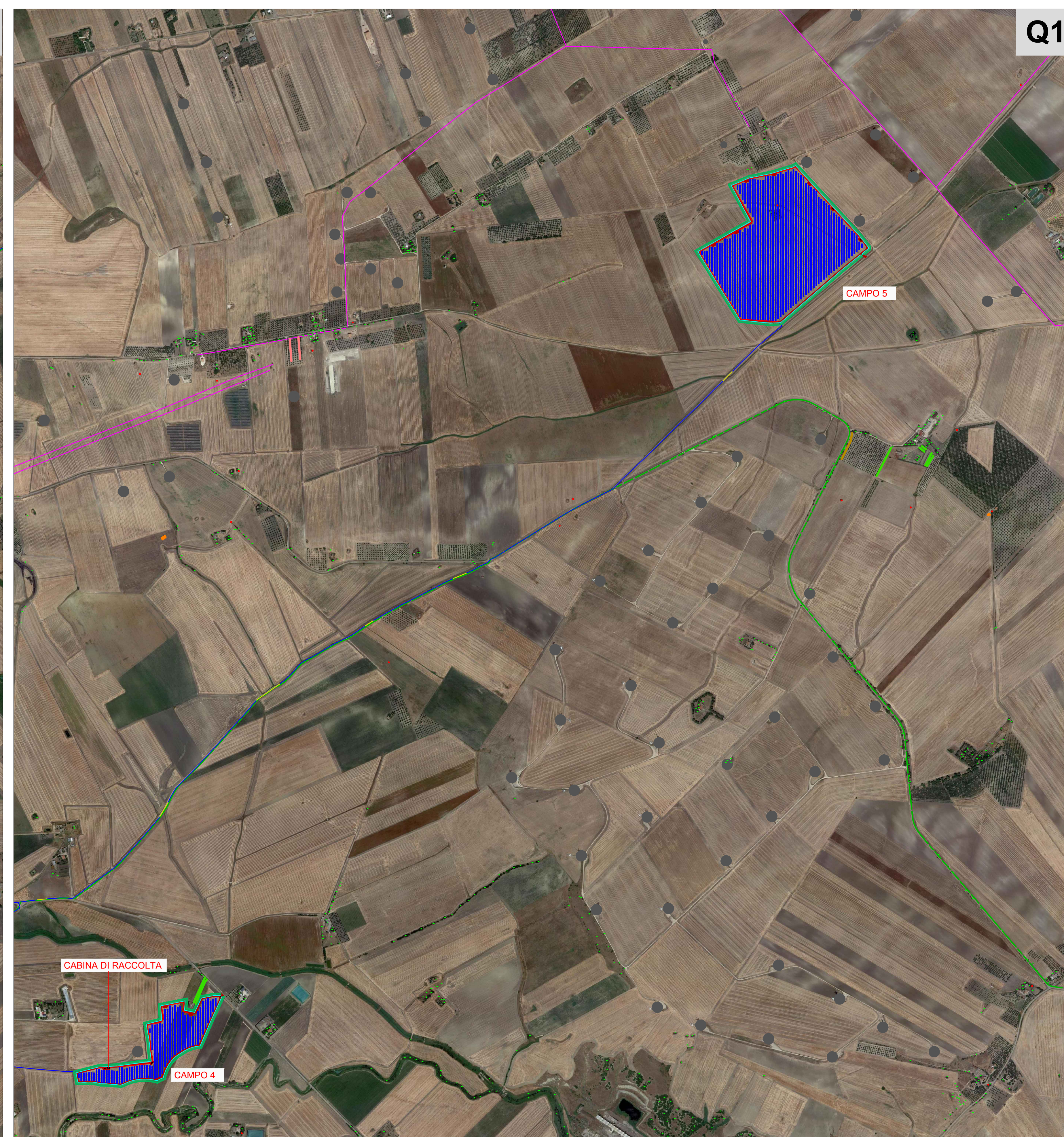
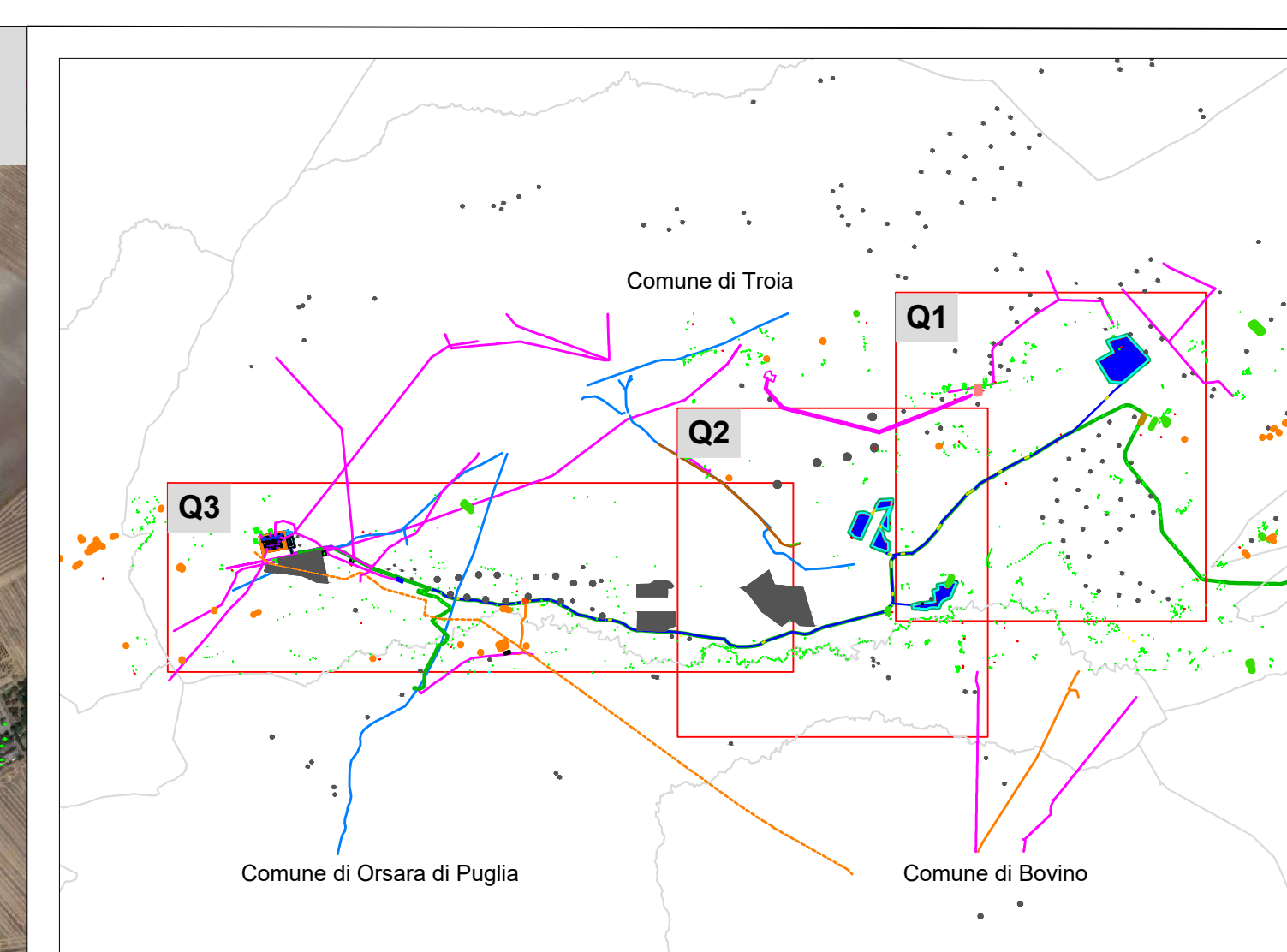


Q2



Q1



keyplan scala 1:100000

- Legenda:**
- Recinzione area impianto
 - Strutture fotovoltaiche
 - Cavoletto MT interno
 - Cavoletto MT esterno
 - Cavoletto AT esterno
 - Tratti di cavoletto da realizzare in TOC
 - Viabilità di progetto (pacchetto 30 cm + 10 cm)
 - Fascia di mitigazione a verde
 - Cabine di campo - inverter
- Legenda opere esistenti ed infrastrutture:**
- Linea elettrica aerea
 - Linea MT esistente interrata
 - Gasdotto interrato
 - Acquedotto interrato
 - Aerogeneratori esistenti
 - Area pannelli fotovoltaici esistente
 - Stazione elettrica Enel esistente
 - Sotto Stazione elettrica di trasformazione
 - Cabina GAS
- Legenda degli elementi paesaggio agrario:**
- Albero isolato
 - Quercia elmo
 - Albero isolato "Pino"
 - Prato
 - Filaie fruttive
 - Filaie ulivete
 - Filaie vignate
 - Muretto a secco



Q3

REGIONE PUGLIA
 PROVINCIA DI FOGGIA

Comune:
 Troia
 Località "Perazone - S. Andrea - Corvegnà"

PROGETTO DEFINITIVO DI UN IMPIANTO AGROVOLTAICO E RELATIVE OPERE DI CONNESSIONE ALLA RTN NEL COMUNE DI TROIA AVENTE POTENZA NOMINALE PARI A 40 MW E POTENZA DI CONNESSIONE PARI A 34,825 MW

Sezione 0:
RELAZIONI GENERALI

TITOLO ELABORATO:
 RELAZIONE PAESAGGIO AGRARIO - ALLEGATO "OPERE ESISTENTI E INFRASTRUTTURE"

N. Elaborato: 0.4.1 Scale: 1:10000

Committente
ENGIE NDT S.r.l.

Progettazione
TENPROJECT

Via Cesare, 72 - 70128 Mottola (FG) - PART IVA/CF: 12112940965

sede legale e operativa: San Giorgio del Sannio (BN) - Via de' Cappelli 61 - sede operativa: Locarno (FG) - Via Abbate La Cava 114 - P.IVA 01465940623 - Adesione con sistema gestione qualità Certificato N. 90 100 11873

Progettista
 Dott. Ing. Nicola FORTE

Rev.	Data	Elaborazione	Approvazione	Emissione	DESCRIZIONE
00	GENNAIO 2022	PPP	PLM	NP	Emissione Progetto Definitivo
Nome File sorgente: GE_CDP01_PD_0.4.1_1000_Ang Nome file stampa: GE_CDP01_PD_0.4.1_1000.pdf Formato di stampa: A0					