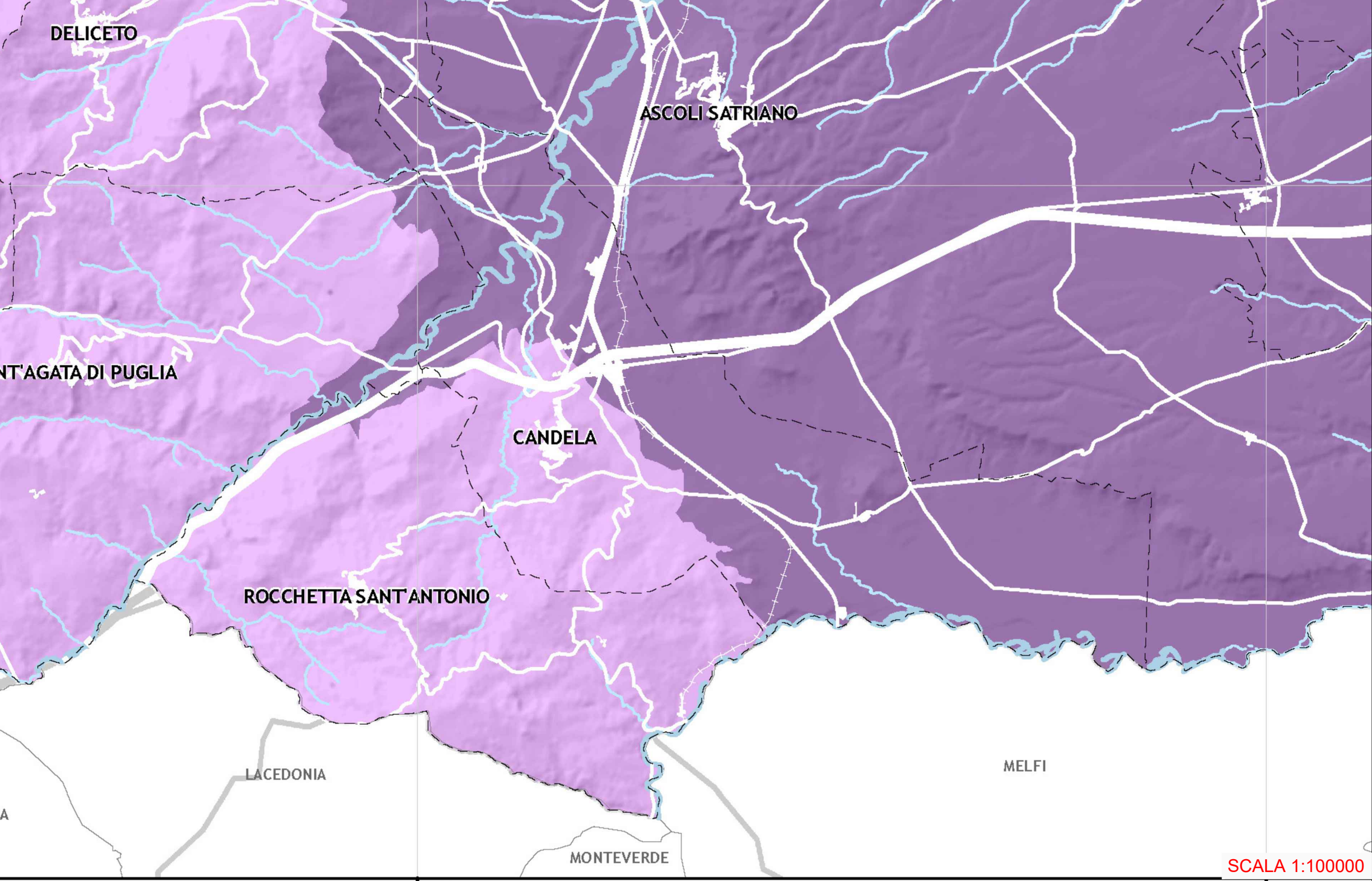
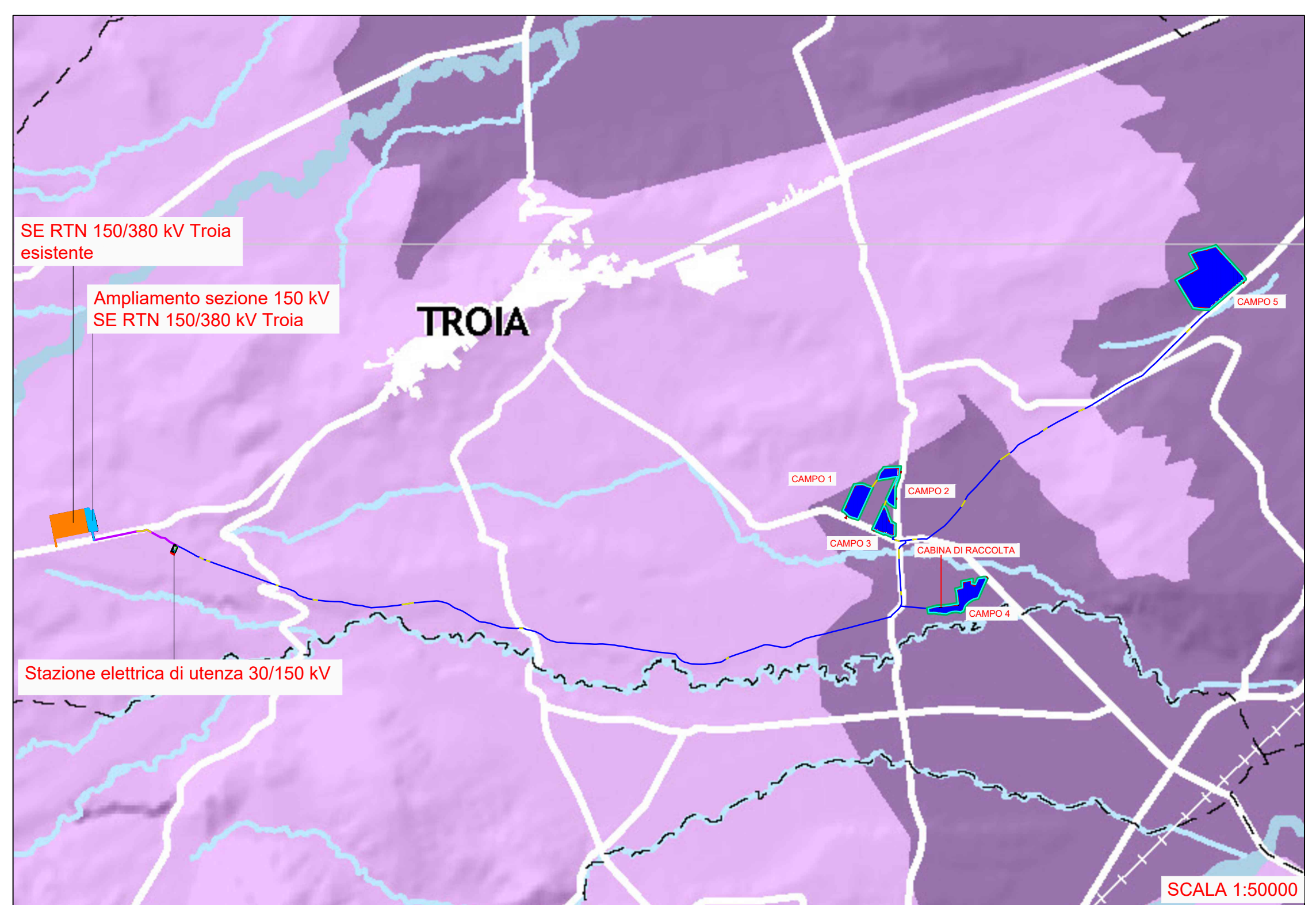


- Legenda:**
- Recinzione area impianto
  - Strutture fotovoltaiche
  - Cavidotto MT interno
  - Cavidotto MT esterno
  - Cavidotto AT esterno
  - Tratti di cavidotto da realizzare in TOD
  - Viabilità di progetto (pacchetto 30 cm + 10 cm)
  - Fascia di mitigazione a verde

- Legenda PTCP:**
- Vulnerabilità degli acquiferi**
- Elevata
  - Significativa
  - Normale
- Ingressi saline**
- Ambiti paesaggistici della costa e del tavoliere
- Altri elementi riportati nella tavola**
- Laghi e bacini
  - Corsi d'acqua principali
  - Corsi d'acqua secondari



REGIONE PUGLIA  
PROVINCIA DI FOGGIA

Comune:  
Troia  
Località "Perazzone - S. Andrea - Convegna"

PROGETTO DEFINITIVO DI UN IMPIANTO AGROVOLTAICO E RELATIVE OPERE DI CONNESSIONE ALLA RTN NEL COMUNE DI TROIA AVENTE POTENZA NOMINALE PARI A 40 MW E POTENZA DI CONNESSIONE PARI A 34,825 MW

Sezione 2:  
**STUDIO D'INSERIMENTO URBANISTICO E VINCOLISTICO**

Titolo elaborato:  
INQUADRAMENTO URBANISTICO E VINCOLISTICO: PTCP - VULNERABILITA' DEGLI ACQUIFERI (TAV.A 2)

N. Elaborato: 2.5.a Scala: 1:100000 - :50000

Committente  
**ENGIE NDT S.r.l.**

Via Chiesa, 72 -  
20126 MILANO  
PART.IVA/CF: 12112940965

Progettazione  
**TENPROJECT**

sede legale e operativa  
San Giorgio Del Sanno (BN) Via de Gasperi 61  
sede operativa  
Lucera (FG) Via Alfonso La Cava 114  
P.IVA/CF: 01465940623  
Azienda con sistema gestione qualità Certificato N. 50 100 11873

Progettista  
**Dott. Ing. Nicola FORTE**



Rev.	Data	Elaborazione	Approvazione	Emissione	DESCRIZIONE
00	GENNAIO 2022	MGS sigla	PLM sigla	NF sigla	Emissione Progetto Definitivo
Nome File sorgente		GE.CDP01.PD.2.5.a.R00.dwg	Nome file stampa	GE.CDP01.PD.2.5.a.R00.pdf	Formato di stampa A1

SCALA 1:100000

SCALA 1:50000