

Legenda

OASI DI PROTEZIONE

- 1 - Montagna/Toppo Casone/Vetruscelle Sup. 900 Ha
- 2 - Stalloni-Acqua di Pisani Sup. 292 Ha
- 3 - Lago di Occhio Sup. 1047 Ha
- 4 - Sannocore Sup. 420 Ha
- 5 - Bosco di Dragonara Sup. 1500 Ha
- 6 - Lago Salso Sup. 1126 Ha

ZONE DI RIPOPOLAMENTO E CATTURA

- 7 - Monte Pagliarone Sup. 787 Ha
- 8 - Masseria Mastrangelo Sup. 950 Ha
- 9 - Contrada del Villano Sup. 500 Ha
- 10 - Monte Maggiore Sup. 970 Ha
- 11 - Masseria Vigna delle Corti Sup. 1150 Ha
- 12 - Torrente Frugno Sup. 819 Ha

CENTRI PRIVATI DI RIPRODUZIONE DELLA FAUNA SELVATICA

- 13 - Torre Guevara Sup. 2,20 Ha
- 14 - Di Pentima Giuseppa Sup. 1,19 Ha

ZONE PER L'ADDESTRAMENTO CANI

- 15 - Bosco Mezzana Sup. 51,6 Ha
- 16 - Ginastrelli Sup. 20 Ha
- 17 - Chiana Comune Sup. 11 Ha
- 18 - Sars Soucia Sup. 10,66 Ha
- 19 - Giancamillo Sup. 54,34 Ha
- 20 - C.da Santa Cecilia Sup. 10 Ha
- 21 - Da Nicola Sup. 12,31 Ha
- 22 - Selvaggio Sup. 31 Ha
- 23 - Vado Leone Sup. 22 Ha
- 24 - La Contessa Sup. 10,86 Ha
- 25 - Purgatorio Sup. 13,76 Ha
- 26 - Mezzanelle Sup. 13,8 Ha
- 27 - Cimaglia di Bonifilo Sup. 29,58 Ha
- 28 - Monte Alvaro Sup. 52,40 Ha
- 29 - Serra del Vento Sup. 10,46 Ha
- 30 - Iuspa - La Poiana Sup. 11,50 Ha
- 31 - Torre dei Giunchi Sup. 13,99 Ha
- 32 - Cicarone Sup. 10 Ha
- 33 - Loc. Carcone Sup. 75,13 Ha
- 34 - Cantalupo - Montesecco Sup. 68,46 Ha
- 35 - Reina Sup. 10 Ha
- 36 - C.da San Francesco Sup. 11 Ha
- 37 - Mannarella Sup. 24,97 Ha
- 38 - Parco Nardini Sup. 71,17 Ha
- 39 - Serra Marano Sup. 48,99 Ha
- 40 - Santa Morena Sup. 14,47 Ha
- 41 - Masseria Morra Sup. 13,42 Ha
- 42 - Chianeri Sup. 25 Ha

AZIENDE FAUNISTICO-VENATORIE

- 43 - Difesa Vadicola Sup. 1152 Ha
- 44 - F.lli Basile Sup. 112,55 Ha
- 45 - Terra Aquilata Sup. 415 Ha
- 46 - Mezzanelle Sup. 309,56 Ha
- 47 - Fortore Sup. 1063 Ha
- 48 - Valli S. Fioriano Sup. 370 Ha
- 49 - C.da Castagneto Sup. 2,04 Ha

FONDI CHIUSI

- 50 - C.da Fincocchiatto Sup. 7,78 Ha
- 51 - C.da Contessa Sup. 1,13 Ha
- 52 - C.da Acqua Bianca Sup. 20 Ha
- 53 - Loc. Canna Carbone Sup. 2,01 Ha

Aree percorse dal fuoco (anni 2009-2016)
 Aree Protette Regionali
 Limite ATC "Capitanata"
 Confini comunali

Legenda:

- Recinzione area impianto
- Strutture fotovoltaiche
- Cavidotto MT interno
- Cavidotto MT esterno
- Cavidotto AT esterno
- Tratti di cavidotto da realizzare in TOC
- Viabilità di progetto (pacchetto 30 cm + 10 cm)
- Fascia di mitigazione a verde

REGIONE PUGLIA
 PROVINCIA DI FOGGIA

Comune:
 Troia
 Località "Perazzone - S. Andrea - Convegna"

PROGETTO DEFINITIVO DI UN IMPIANTO AGROVOLTAICO E RELATIVE OPERE DI CONNESSIONE ALLA RTN NEL COMUNE DI TROIA AVENTE POTENZA NOMINALE PARI A 40 MW E POTENZA DI CONNESSIONE PARI A 34,825 MW

Sezione 2:
STUDIO D'INSERIMENTO URBANISTICO E VINCOLISTICO

Titolo elaborato:
 PIANO FAUNISTICO VENATORIO DELLA REGIONE PUGLIA 2018-2023

N. Elaborato: 2.8 Scala: 1:100000 - 50000

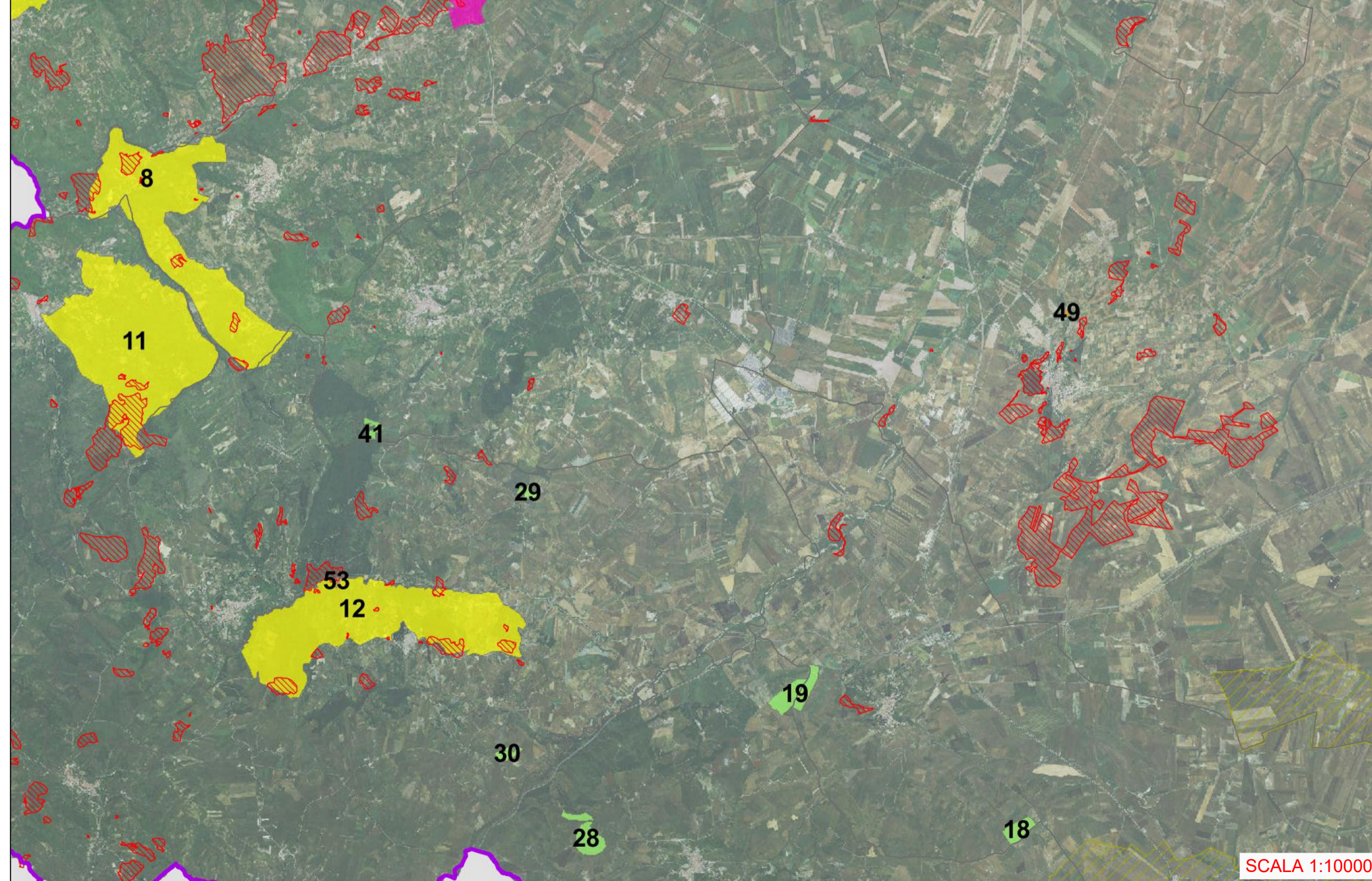
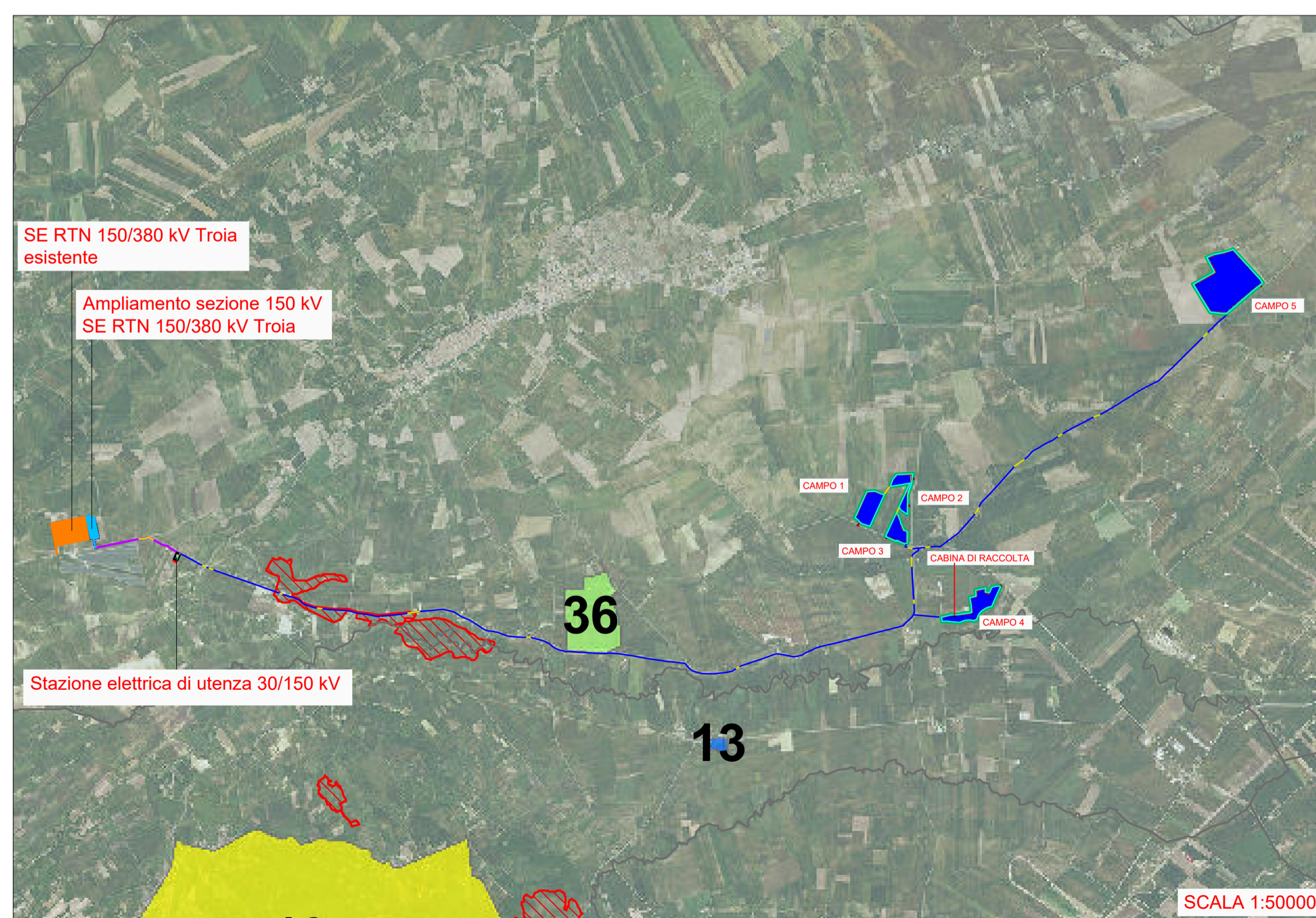
Committente
ENGIE NDT S.r.l.

Via Chiesa, 72 -
 20126 MILANO
 PART.IVA/CF: 12112940965

Progettazione
TENPROJECT

sede legale e operativa
 San Giorgio Del Sanno (BN) via de Gasperi 61
 sede operativa
 Lucera (FG) Via Alfonso La Cava 114
 P.IVA 01465940623
 Azienda con sistema gestione qualità Certificato N. 50 100 11873

Progettista
Dott. Ing. Nicola FORTE



Rev.	Data	Elaborazione	Approvazione	Emissione	DESCRIZIONE
00	GENNAIO 2022	MGS	PLM	NF	Emissione Progetto Definitivo
		sigla	sigla	sigla	
		Elaborazione	Approvazione	Emissione	DESCRIZIONE
		Nome file sorgente	Nome file stampa	GE.CDP01.PD.2.8.R00.pdf	Formato di stampa A1