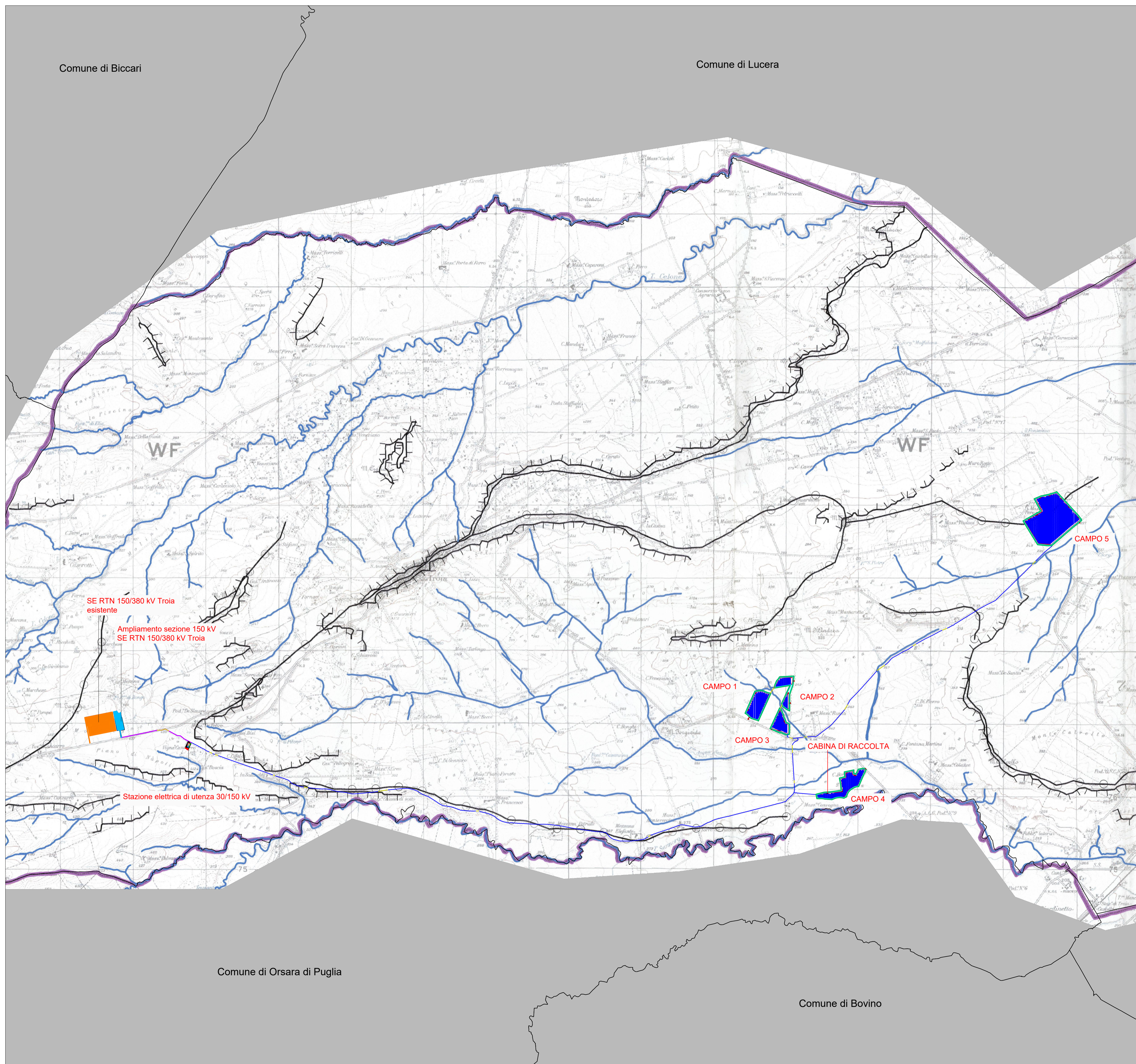


Comune di Biccarei

Comune di Lucera



- Legenda:**
- Recinzione area impianto
 - Strutture fotovoltaiche
 - Cavidotto MT interno
 - Cavidotto MT esterno
 - Cavidotto AT esterno
 - Tratti di cavidotto da realizzare in TOC
 - Viabilità di progetto (pacchetto 30 cm + 10 cm)
 - Fascia di mitigazione a verde

Legenda PUG - Comune di Troia

- LIMITE COMUNE DI TROIA
- CIGLI DI SCARPATE
- DORSALI SPARTIACQUE
- RETICOLI FLUVIALI

REGIONE PUGLIA
PROVINCIA DI FOGGIA

Comune:
Troia
Località "Perazzone - S. Andrea - Convegna"

PROGETTO DEFINITIVO DI UN IMPIANTO AGROVOLTAICO E RELATIVE OPERE
DI CONNESSIONE ALLA RTN NEL COMUNE DI TROIA AVENTE POTENZA
NOMINALE PARI A 40 MW E POTENZA DI CONNESSIONE PARI A 34,825 MW

Sezione 2:
STUDIO D'INSERIMENTO URBANISTICO E VINCOLISTICO

Titolo elaborato:
INQUADRAMENTO URBANISTICO E VINCOLISTICO: Comune di Troia - Piano Urbanistico Generale -
PUG - Tavola 16 e "Carta geomorfologica"

N. Elaborato: 2.9.e Scala: 1:25000

Committente
ENGIE NDT S.r.l.

Via Chiesa, 72 -
20126 MILANO
PART.IVA/CF: 12112940965

Progettazione
TENPROJECT

sede legale e operativa
San Giorgio Del Sanno (BN) via de Gasperi 61
sede operativa
Lucera (FG) Via Alfonso La Cava 114
P.IVA 01465940623
Azienda con sistema gestione qualità Certificato N. 50 100 11873

Progettista
Dott. Ing. Nicola FORTE



Comune di Orsara di Puglia

Comune di Bovino

Rev.	Data	Elaborazione	Approvazione	Emissione	DESCRIZIONE
00	GENNAIO 2022	MGS	PLM	NF	Emissione Progetto Definitivo
		sigla	sigla	sigla	
Nome File sorgente		GE.CDP01.PD.2.9.e.R00.dwg	Nome file stampa	GE.CDP01.PD.2.9.e.R00.pdf	Formato di stampa A1