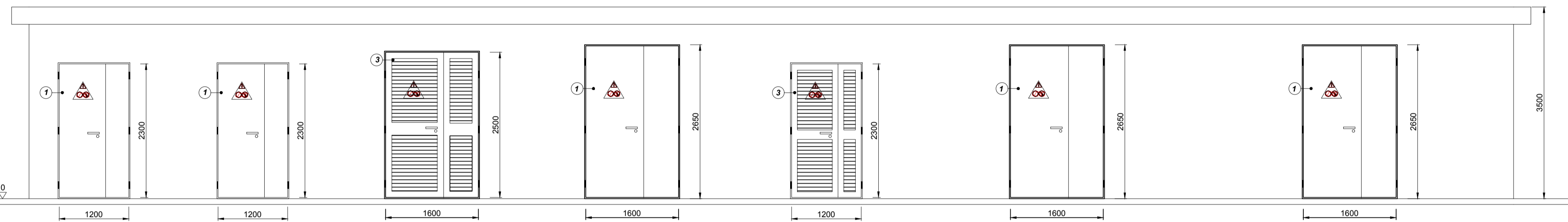


- LEGENDA**
- ① Porta con infissi in acciaio
 - ② Finestra con bastoni protettivi
 - ③ Porta alettata per locale GE
 - ④ Finestra alettata per locale TSA e GE

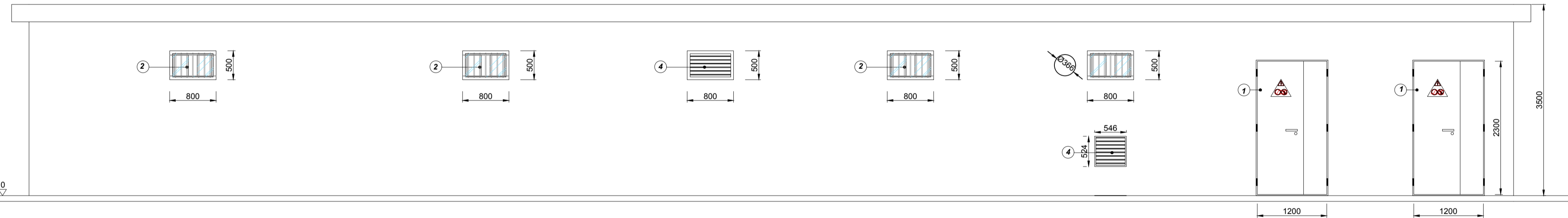
PROSPETTO "A" - scala 1:50



PROSPETTO "C" - scala 1:50



PROSPETTO "B" - scala 1:50



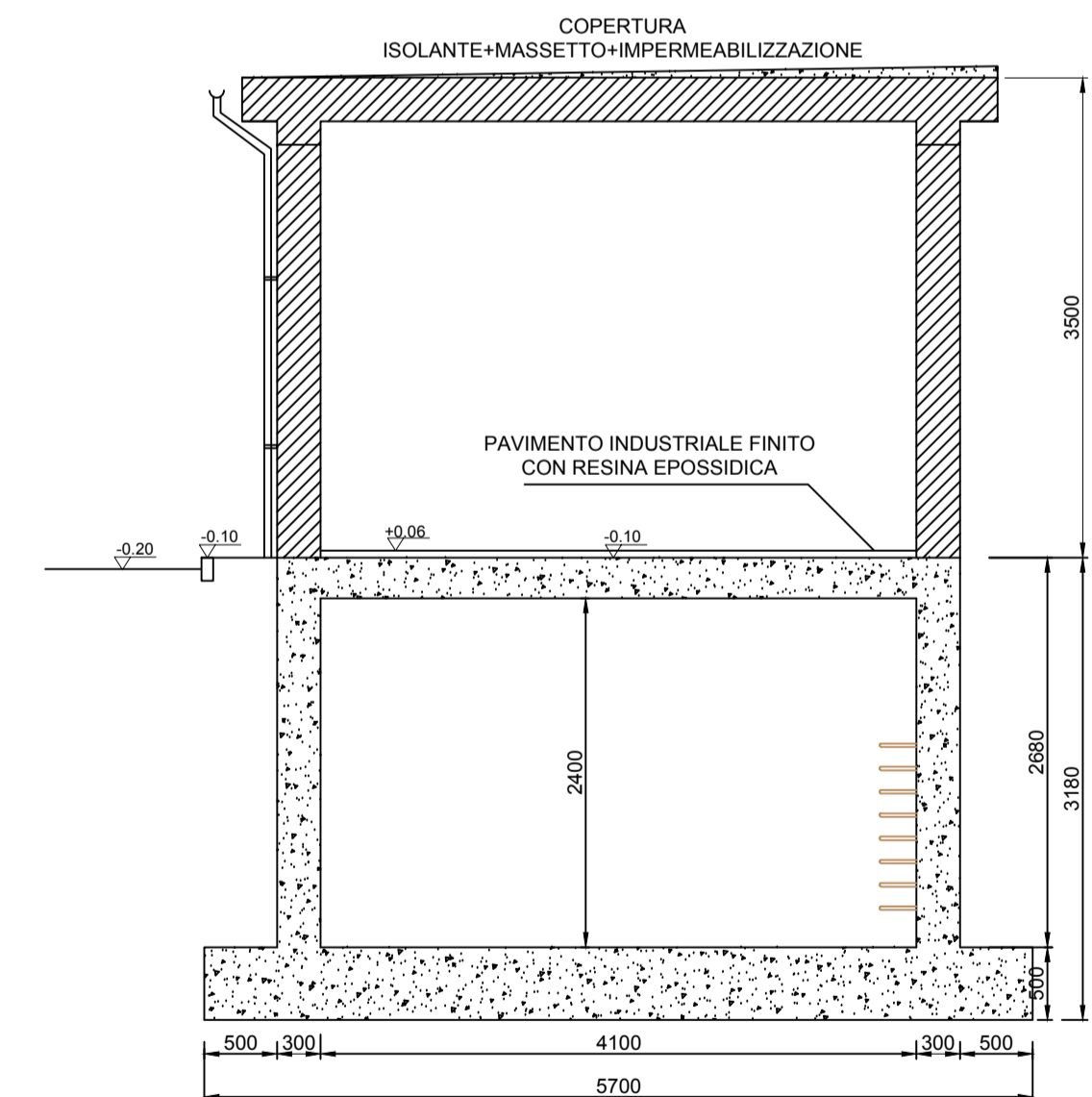
PROSPETTO "D" - scala 1:50



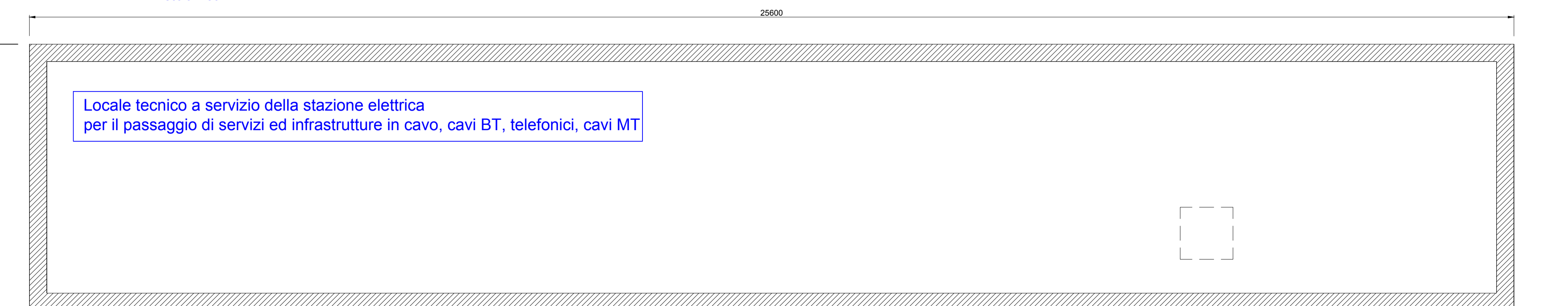
SEZIONE "B-B" - scala 1:50



SEZIONE A-A - scala 1:50



PIANTA INTERRATA - scala 1:50



REGIONE PUGLIA
PROVINCIA DI FOGGIA

Comune:
Troia
Località "Perazzone - S. Andrea - Convegna"

PROGETTO DEFINITIVO DI UN IMPIANTO AGROVOLTAICO E RELATIVE OPERE DI CONNESSIONE ALLA RTN NEL COMUNE DI TROIA AVENTE POTENZA NOMINALE PARI A 40 MW E POTENZA DI CONNESSIONE PARI A 34,825 MW

Sezione 5:
ELABORATI PROGETTUALI SISTEMA ELETTRICO

Titolo elaborato:
STAZIONE ELETTRICA AT/MT: PIANTA, PROSPETTI E SEZIONI EDIFICIO UTENTE

N. Elaborato: **5.3**

Scala: **1:50**

Committente

ENGIE NDT S.r.l.

Via Chiesa, 72 -
20128 MILANO
PART.IVA/CF: 12112940965

Progettazione

TENPROJECT

sede legale e operativa
San Giorgio Del Sannio (BN) via de Gasperi 61
sede operativa
Lucera (FG) Via Alfonso La Cava 114
P.IVA 01465940623
Azienda con sistema gestione qualità Certificato N. 50 100 11673

Progettista
Dott. Ing. Nicola FORTE



00	GENNAIO 2022	RC	M/O	NF	Emissione Progetto Definitivo
Rev.	Data	Elaborazione	Approvazione	Emissione	DESCRIZIONE
Nome file sorgente		FV.TRO03.PD.5.3.dwg	Nome file stampa	FV.TRO03.PD.5.3.pdf	Formato di stampa 610x945