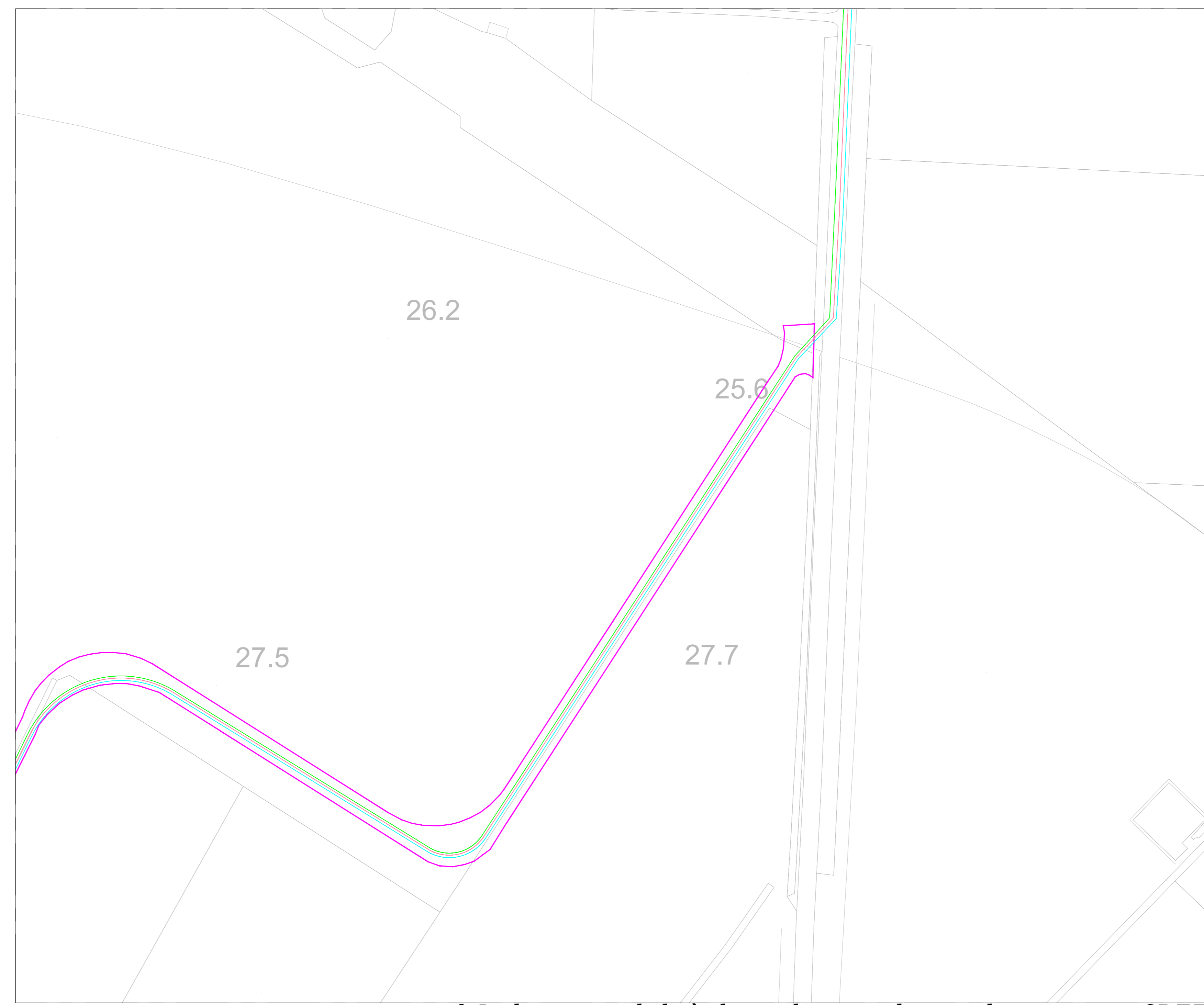
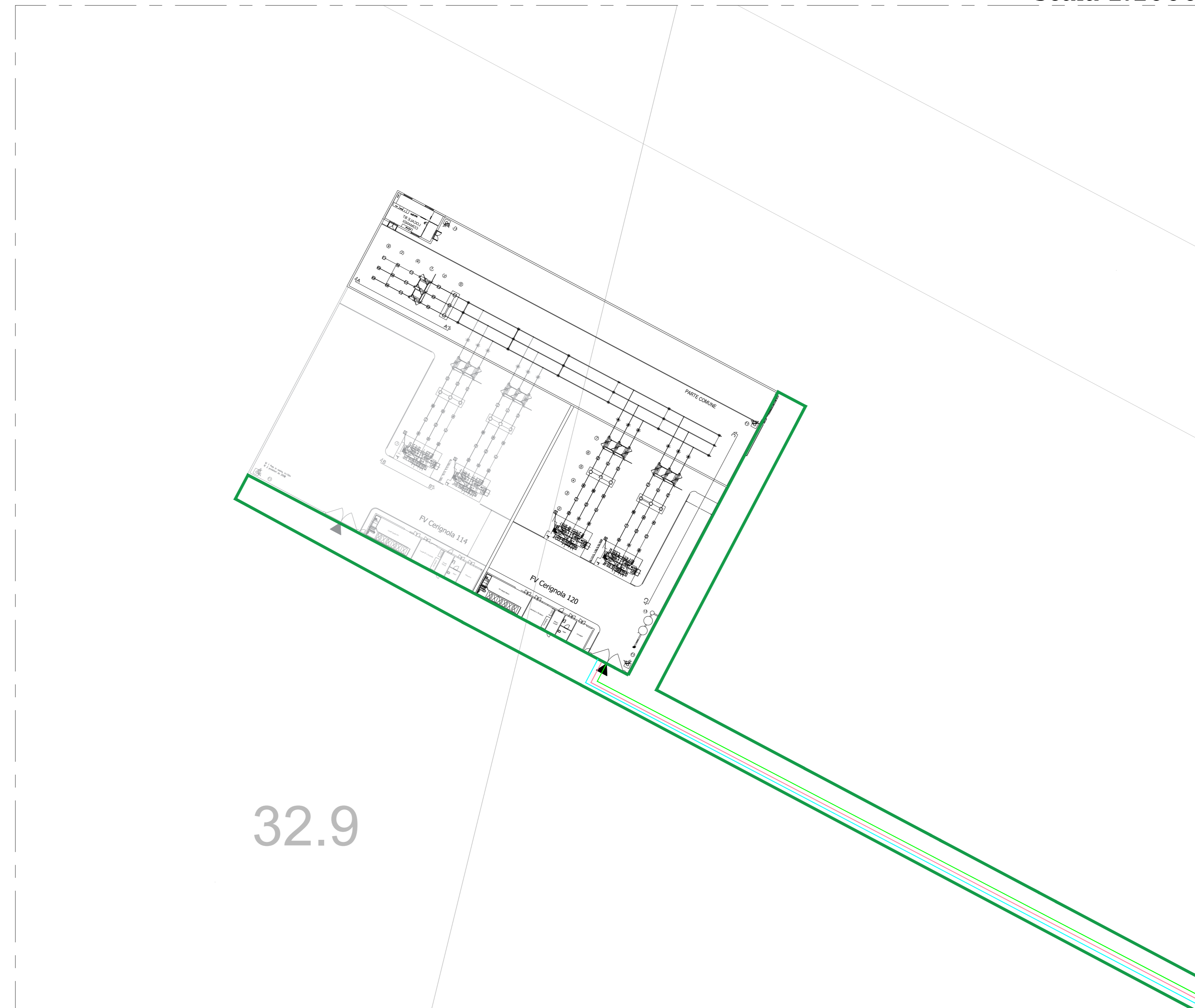




Planimetria accesso alla sottostazione  
scala 1:2000

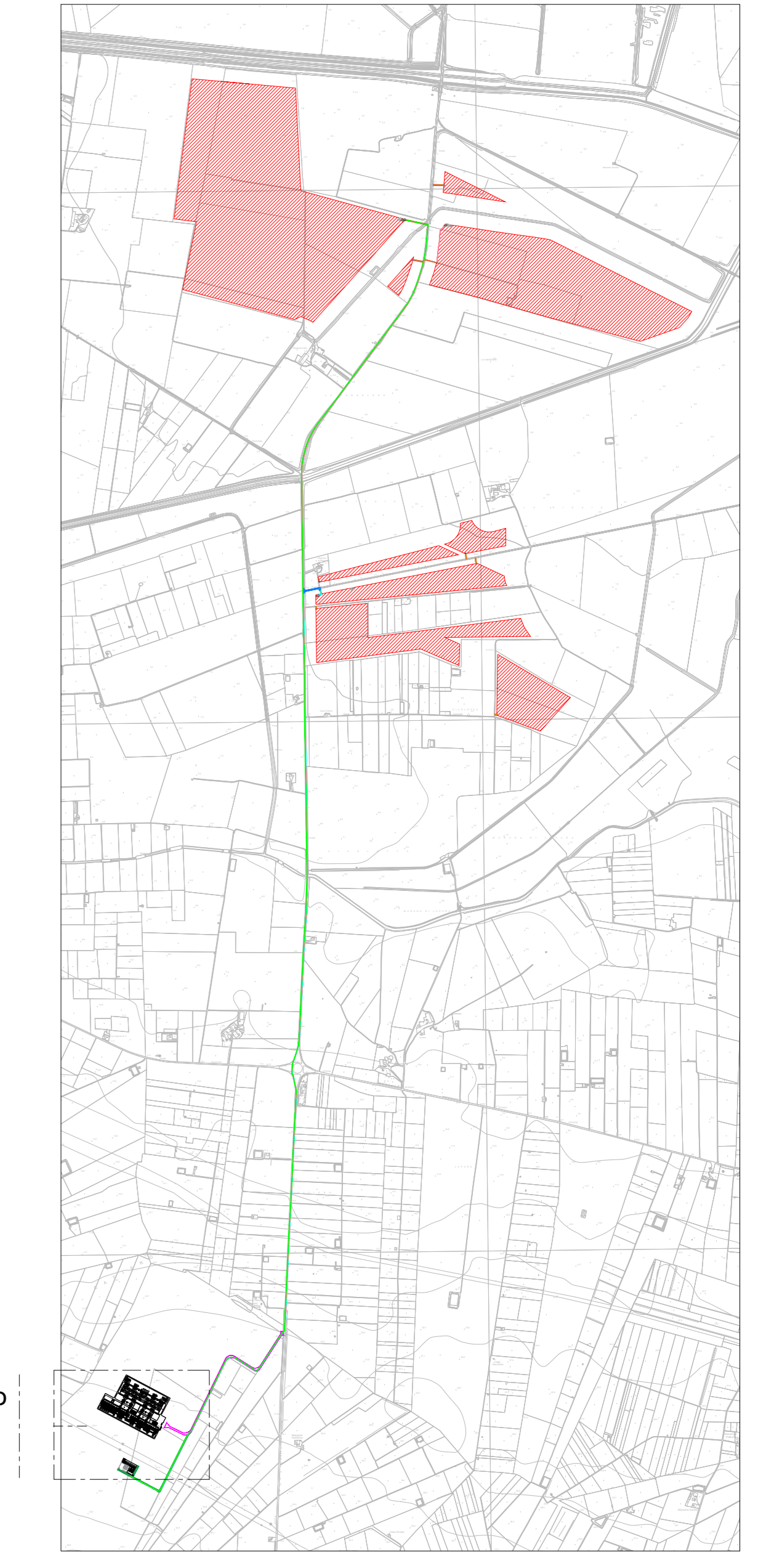


A Imbocco viabilità da realizzare da strada esistente SP77  
scala 1:1000

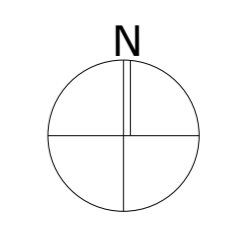


B Accesso alla sottostazione elettrica da viabilità da realizzare  
scala 1:500

- LEGENDA
- ▨ CAMPO FV
  - ▨ CAVIDOTTO ESTERNO
  - ▨ ACCESSO AL CAMPO FV DA STRADA ESISTENTE
  - ▨ STRADA DI ACCESSO AL CAMPO FV DA REALIZZARE
  - ▨ STRADA DI ACCESSO ALLA SOTTOSTAZIONE UTENTE MT/AT 30/150 KV
  - ▨ STRADA DI ACCESSO ALLA FUTURA STAZIONE ELETTRICA RTN 380/150 KV DA REALIZZARE CON PROGETTO AUTORIZZATO CON Det.Dir.N4 DEL 27 Gennaio 2016 con proroga del 10 Maggio 2018.



Inquadramento  
accesso  
Sottostazione



CERIGNOLA REGIONE PUGLIA PROVINCIA DI FOGGIA

IMPIANTO AGRIVOLTAICO E RELATIVE OPERE ED  
INFRASTRUTTURE CONNESSE DELLA POTENZA ELETTRICA DI  
140,66 MW (ex 120MW) SITO NEL COMUNE DI CERIGNOLA  
PROGETTO DEFINITIVO

**Viabilità di accesso alla Stazione di  
trasformazione e consegna**

Proponente:  
**CERIGNOLA SOLAR 2 S.R.L.**  
Via Antonio Locatelli n.1  
37122 Verona  
P.IVA 04741630232  
cerignolasolar2@pec.it

Progettazione:  
**WH Group s.r.l.**  
Via A. Locatelli n. 1 - 37122 Verona (VR)  
P.IVA 12336131003  
ingegneri@whgroup.eu



Spazio riservato agli Enti:

Rev.	Data	Descrizione	Redatto	Approvato
00	01/07/2020	Richiesta integrazione 2020		
01	08/03/2022	V.I.A. Ministeriale	A. Tartaglia	S.M. Caputo

4.2.8.7

CERIGNOLA SOLAR 2 S.R.L. | Via Antonio Locatelli n.1 37122 Verona | cerignolasolar2@pec.it