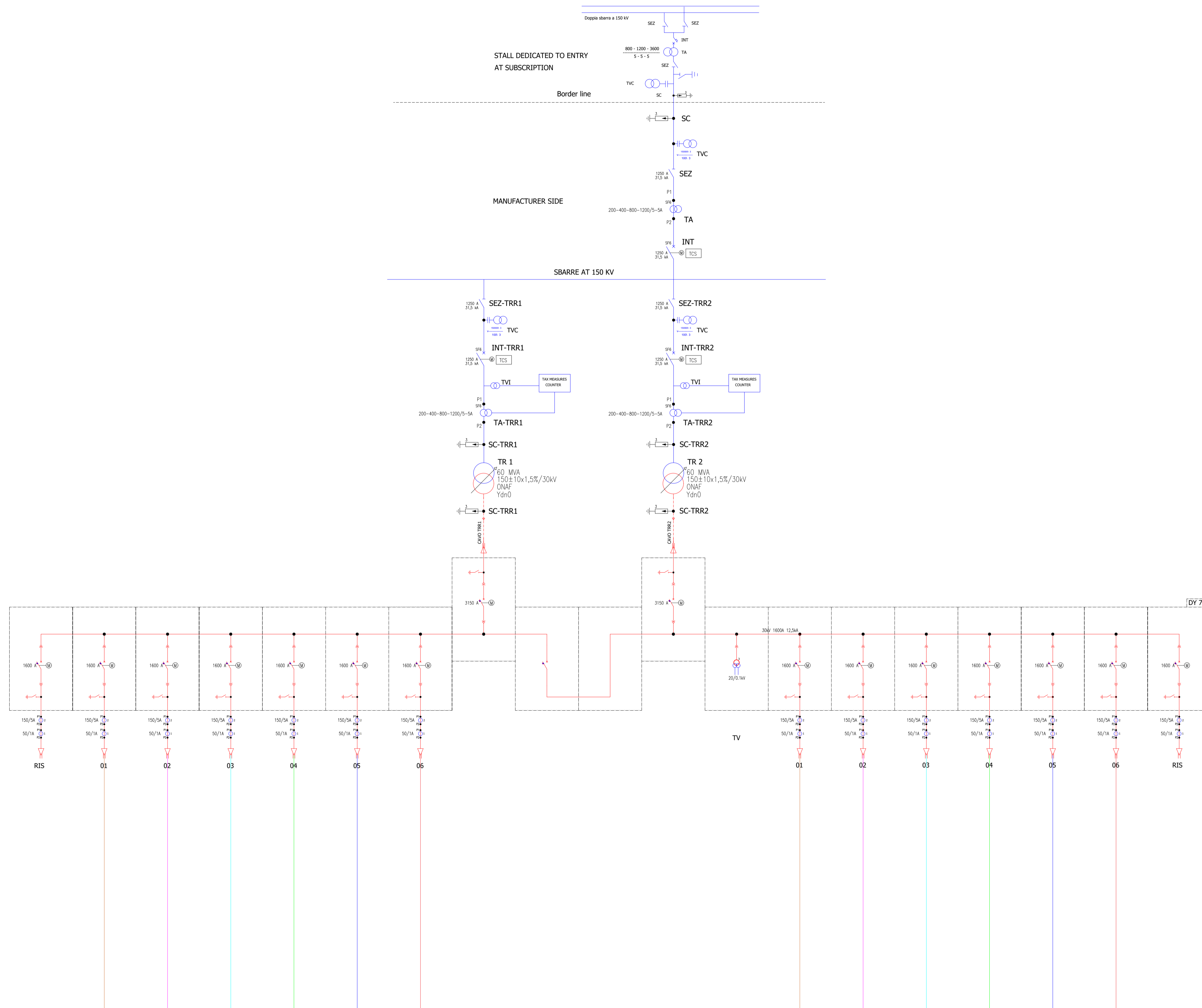


CABINA AT



CERIGNOLA	REGIONE PUGLIA	PROVINCIA DI FOGGIA
IMPIANTO AGRIVOLTAICO E RELATIVE OPERE ED INFRASTRUTTURE CONNESSE DELLA POTENZA ELETTRICA DI 140,66 MW (ex 120MW) SITO NEL COMUNE DI CERIGNOLA PROGETTO DEFINITIVO		
Schema elettrico Unifilare della CP 150 kV		
Proponente: CERIGNOLA SOLAR 2 S.R.L. Via Antonio Locatelli n.1 37122 Verona P.IVA 04741630232 cerignolasolar2@pec.it	Progettazione: WH Group s.r.l. Via A. Locatelli n. 1 - 37122 Verona (VR) P.IVA 12336131003 ingegneria@entgroup.eu Ing. Antonio Tartaglia	
Spazio riservato agli Enti:		

File: PE17Q60_4.3.11_4_ImpiantiDIUtenza.pdf	Cod. PE17Q60	Scala: -		
Rev.	Data	Descrizione	Redatto	Approvato
00	25/05/2020	Prima emissione	A. Tartaglia	S.M. Caputo
4.3.11_4				
CERIGNOLA SOLAR 2 S.R.L. Via Antonio Locatelli n.1 37122 Verona cerignolasolar2@pec.it				