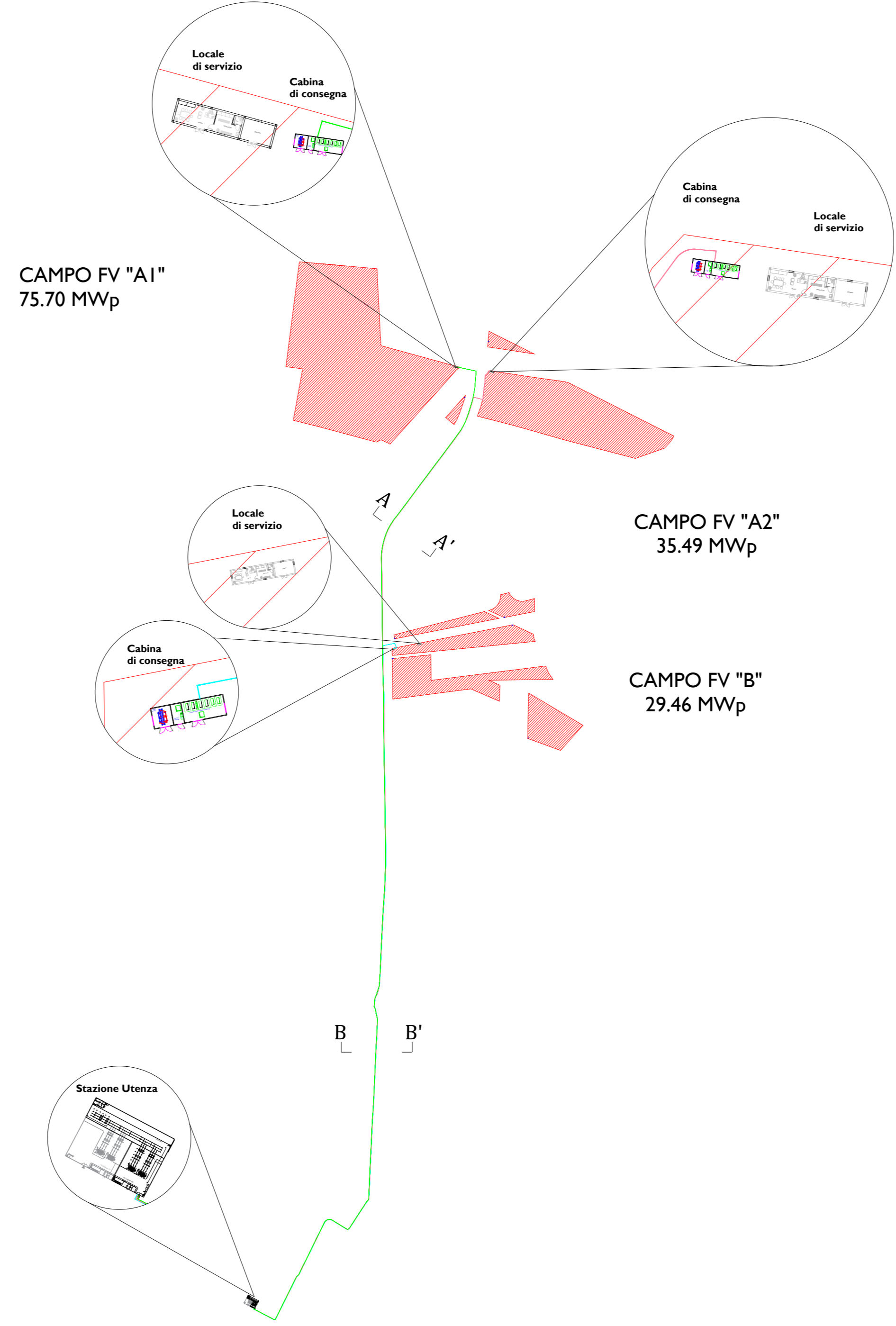
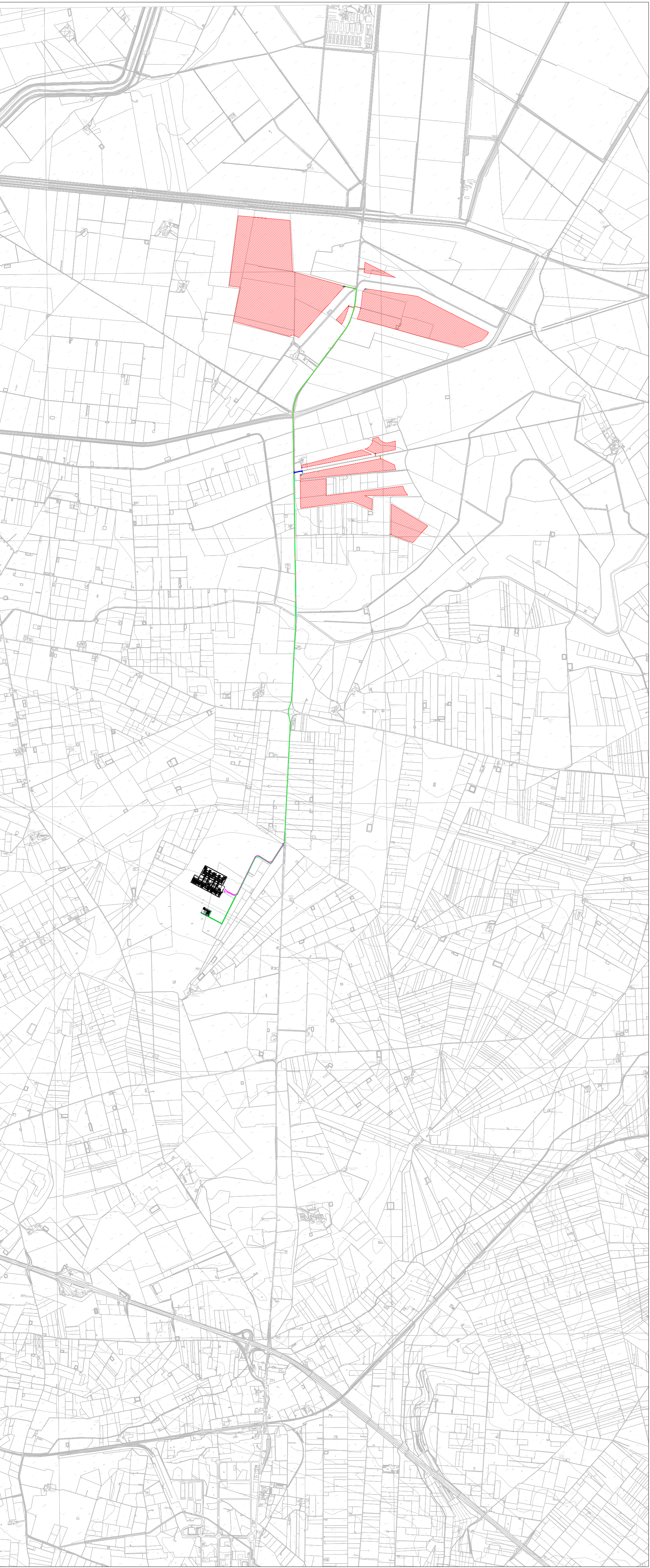


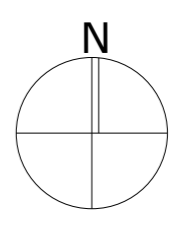
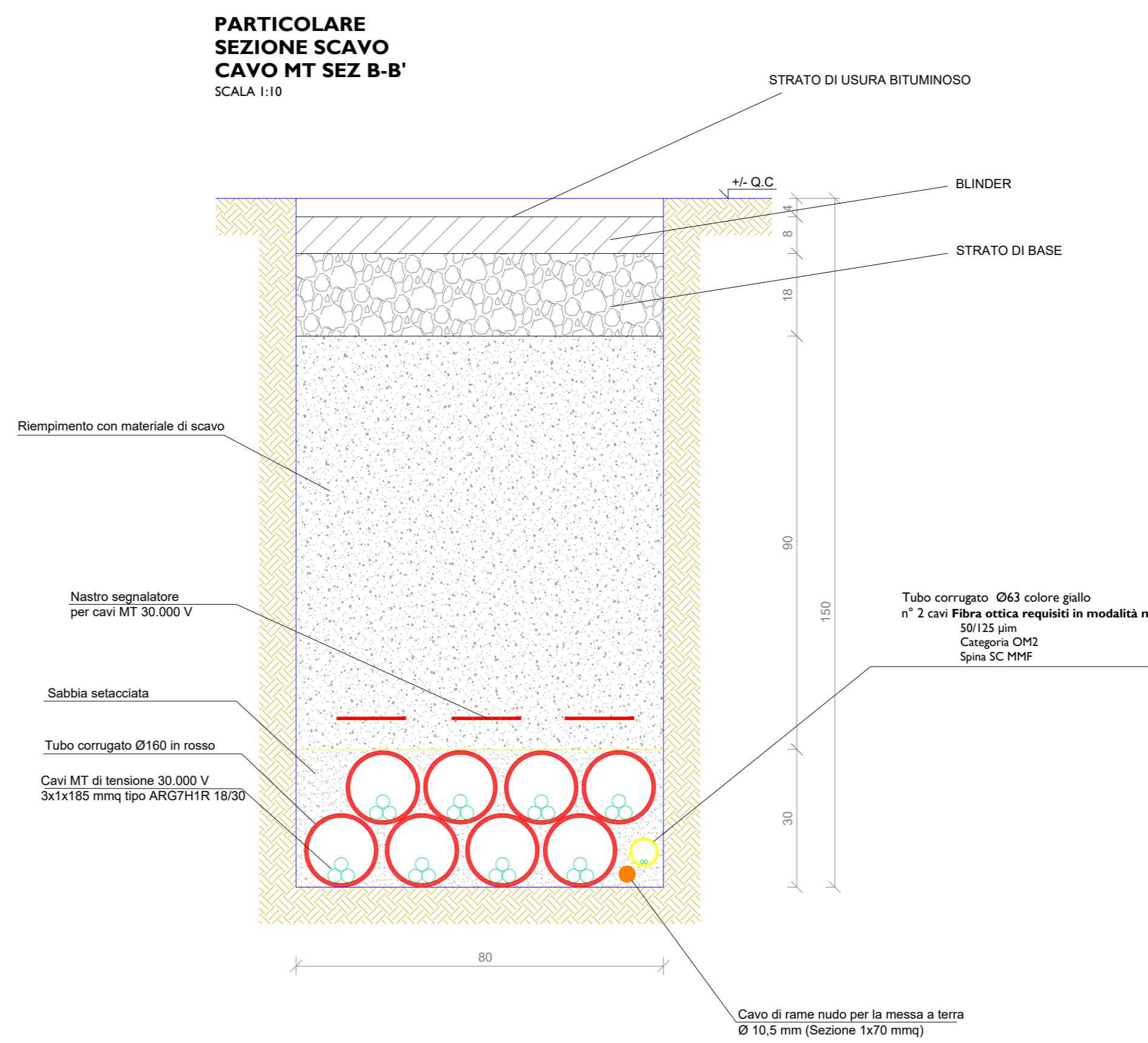
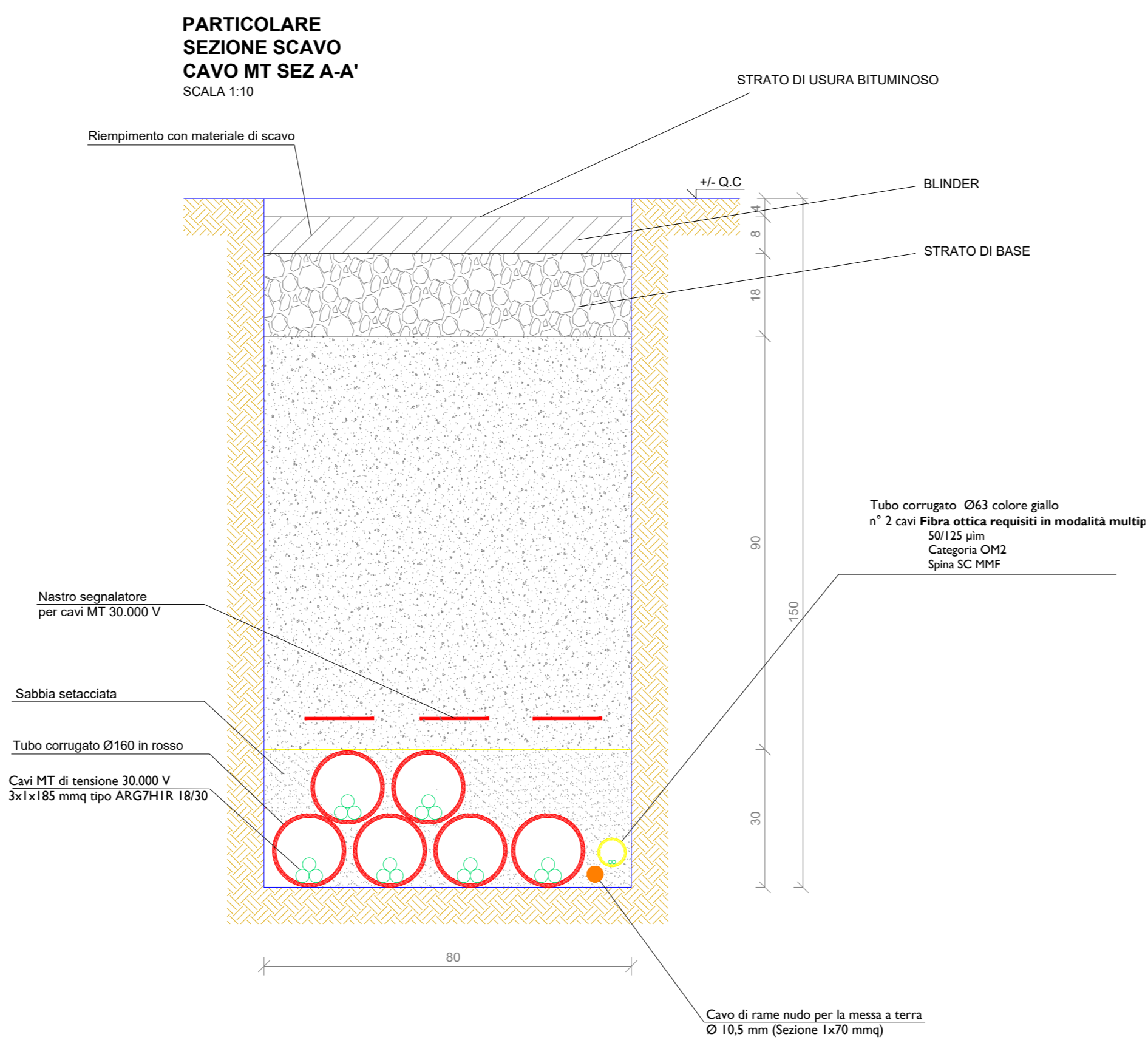
PLANIMETRIA GENERALE

LEGENDA

- CAMPO FV
- CAVIDOTTO ESTERNO
- ACCESSO AL CAMPO FV DA STRADA ESISTENTE
- STRADA DI ACCESSO AL CAMPO FV DA REALIZZARE
- STRADA DI ACCESSO ALLA SOTTOSTAZIONE UTENTE MT/AT 30/150 KV
- STRADA DI ACCESSO ALLA FUTURA STAZIONE ELETTRICA RTN 380/150 KV DA REALIZZARE CON PROGETTO AUTORIZZATO CON Det.Dir N4 DEL 27 Gennaio 2016 con proroga del 10 Maggio 2018.



SEZIONI TIPO ELETTRICHE



CERIGNOLA REGIONE PUGLIA PROVINCIA DI FOGGIA

IMPIANTO AGRIVOLTAICO E RELATIVE OPERE ED INFRASTRUTTURE CONNESSE DELLA POTENZA ELETTRICA DI 140,66 MW (ex 120MW) SITO NEL COMUNE DI CERIGNOLA

PROGETTO DEFINITIVO

Planimetria generale

Proponente: **CERIGNOLA SOLAR 2 S.R.L.**
Via Antonio Locatelli n.1
37122 Verona
P.IVA 04741630232
cerignolasolar2@pec.it

Progettazione: **WH Group s.r.l.**
Via A. Locatelli n. 1 - 37122 Verona (VR)
P.IVA 12336131003
ingegneria@enitgroup.eu



Spazio riservato agli Enti:

File: PE17Q40_ElaboratoGrafico_429_1 Cod: PE17Q40 Scala: 1:25000 - 1:20:1:10

Rev.	Data	Descrizione	Redatto	Approvato
00	14/10/2019	Prima emissione		
01	01/07/2020	Richiesta integrazioni 2020		
4.2.9_1	08/03/2022	V.I.A. Minorile	A. Tartaglia	S.M. Caputo