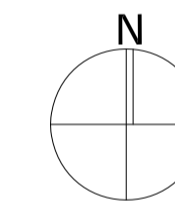
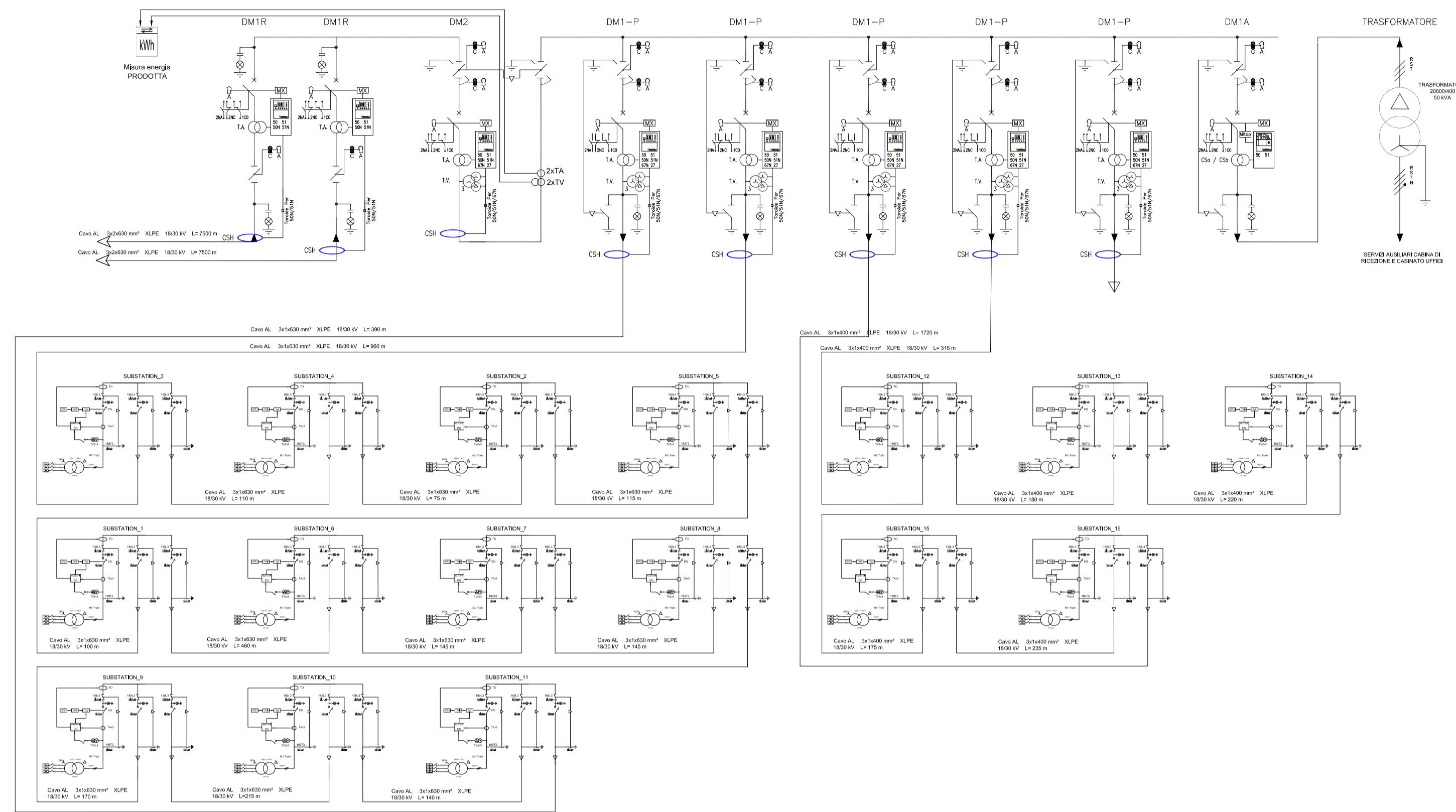
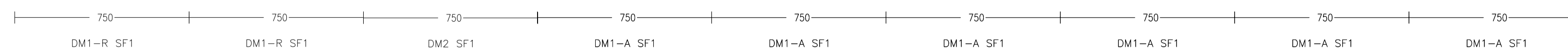
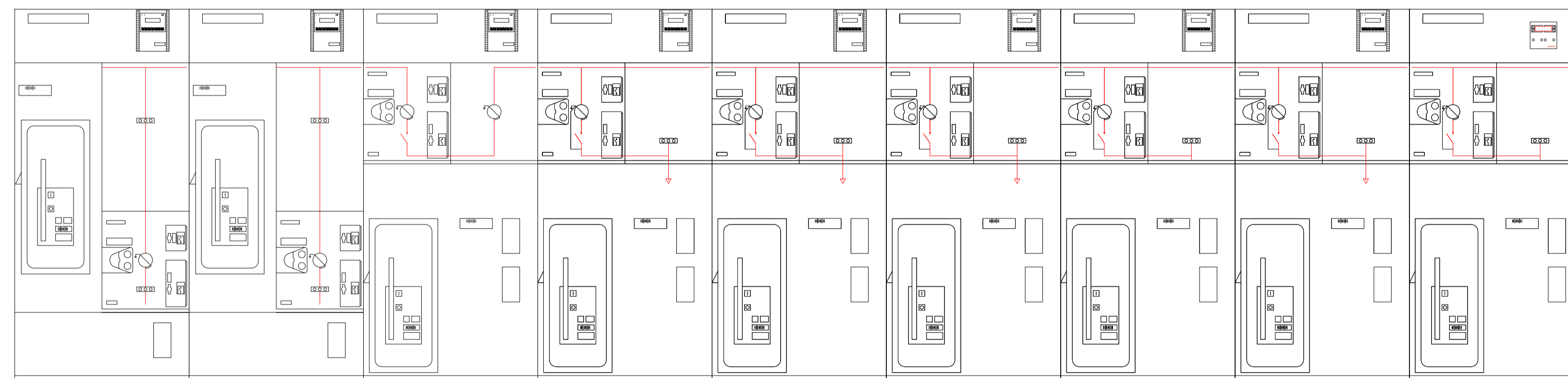


IMPIANTO A1

CABINA DI RECEZIONE



FRONTE QUADRO CABINA DI CONSEGNA



1. NOTE
TUTTE LE DIMENSIONI INDICATE SONO LE INDICAZIONI MINIME RACCOMANDATE. LE STESSO DOVREBBERO ESSERE APPROPRIATE SECONDO IL TIPO DI ATTREZZATURE INSTALLATE. LE DIMENSIONI DEI COMPONENTI INDIVIDUALI E SULLA BASE DELL'EFFICACE DISPONIZIONE DEL CALORE DI OGNI ELEMENTO.

CERIGNOLA	REGIONE PUGLIA	PROVINCIA DI FOGGIA
IMPIANTO AGRIVOLTAICO E RELATIVE OPERE ED INFRASTRUTTURE CONNESSE DELLA POTENZA ELETTRICA DI 140,66 MW (ex 120MW) SITO NEL COMUNE DI CERIGNOLA		
PROGETTO DEFINITIVO		
Layout Campo FV "Cerignola A1" - Unifilare - Fronte Quadro Cabina di Consegna A1		
Proponente: CERIGNOLA SOLAR 2 S.R.L. Via Antonio Locatelli n.1 37122 Verona P.IVA 04741630232 cerignolasolar2@pec.it	Progettazione: WH Group s.r.l. Via A. Locatelli n. 1 - 37122 Verona (VR) P.IVA 12336131003 ingegneria@enitgroup.eu	
Spazio riservato agli Enti:		

File: PEI7Q60_ElaboratoGrafico_4.2.9_2.2	Cod. PEI7Q60	Scala 1:2000			
4.2.9_2.2	Rev.	Data	Descrizione	Redatto	Approvato
	00	14/10/2019	Prima emissione	A. Tartaglia	S.M. Caputo
CERIGNOLA SOLAR 2 S.R.L. Via Antonio Locatelli n.1 37122 Verona cerignolasolar2@pec.it					