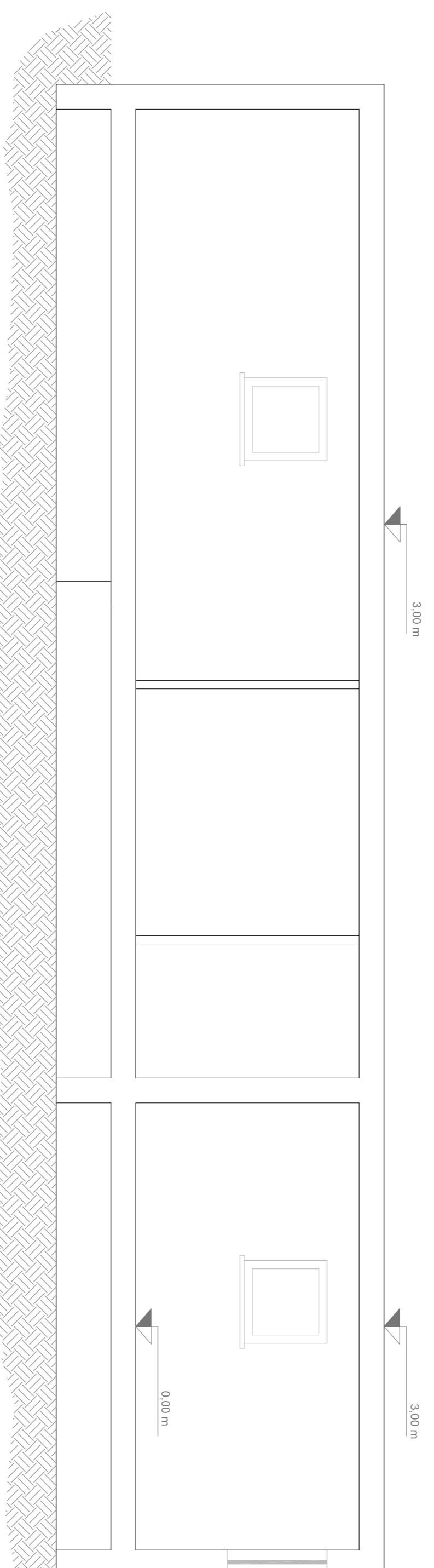
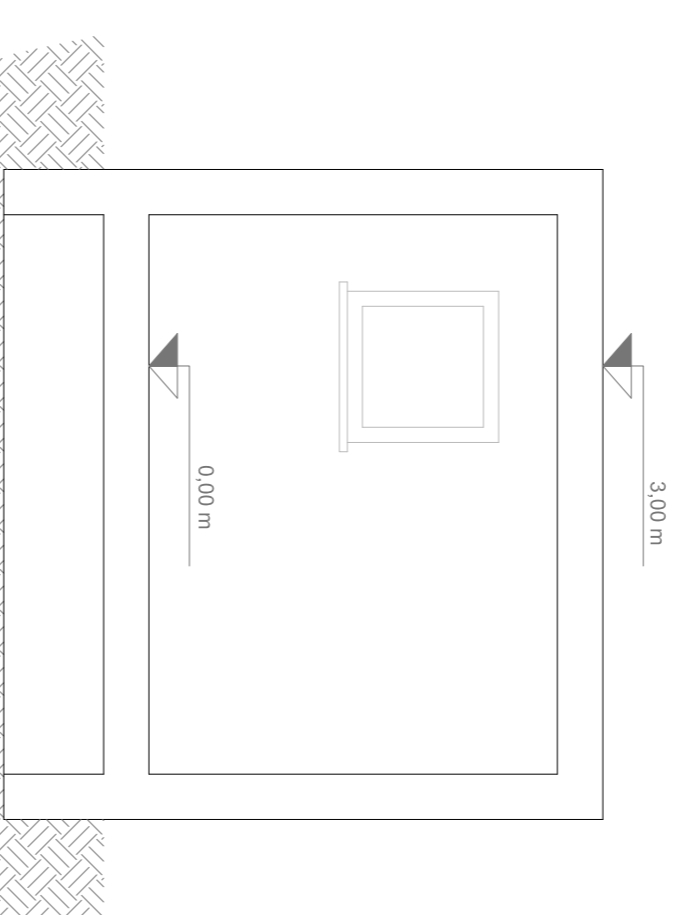


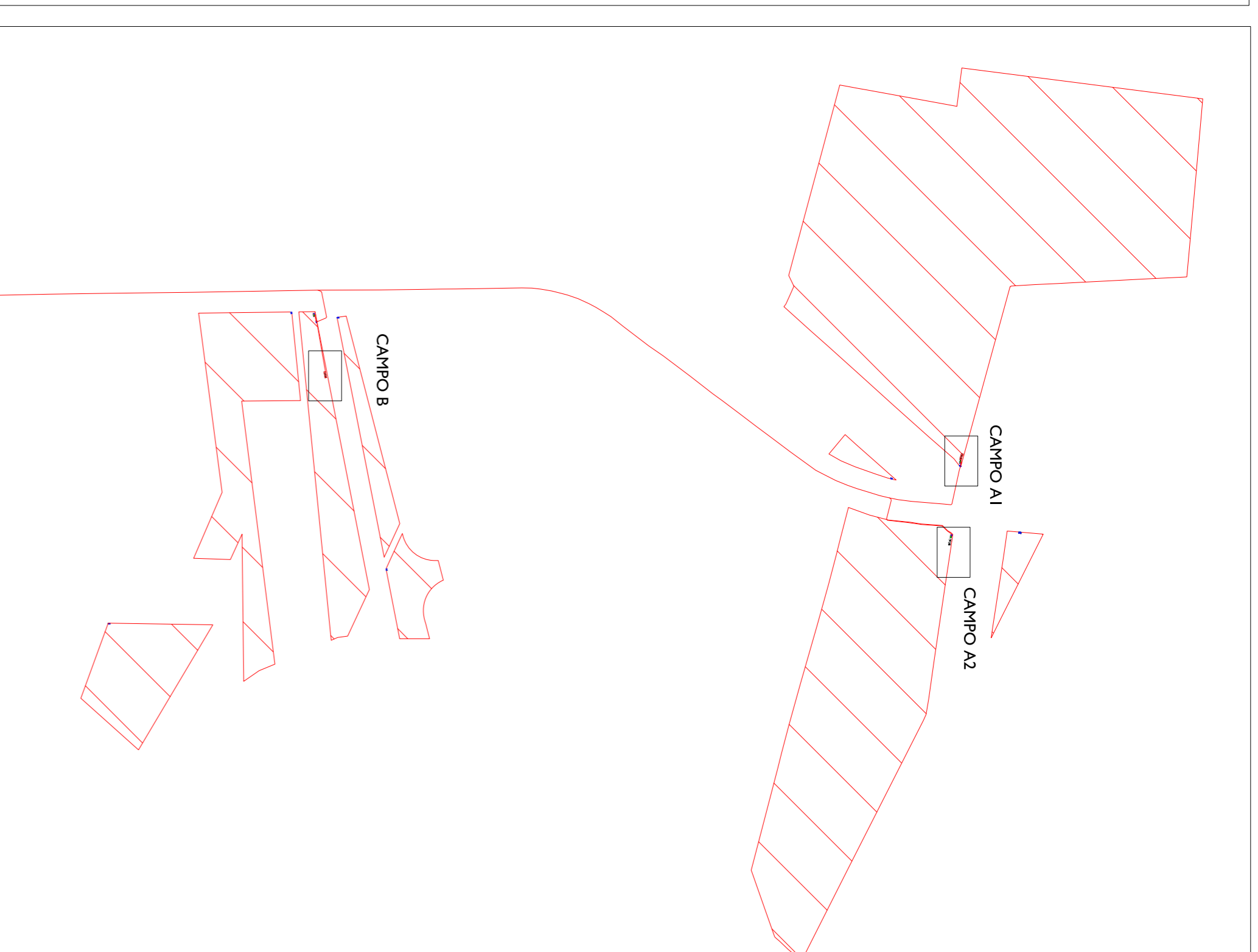
**PIANTA**  
SCALA 1:50



**SEZIONE AA'**  
SCALA 1:50



**SEZIONE BB'**  
SCALA 1:50



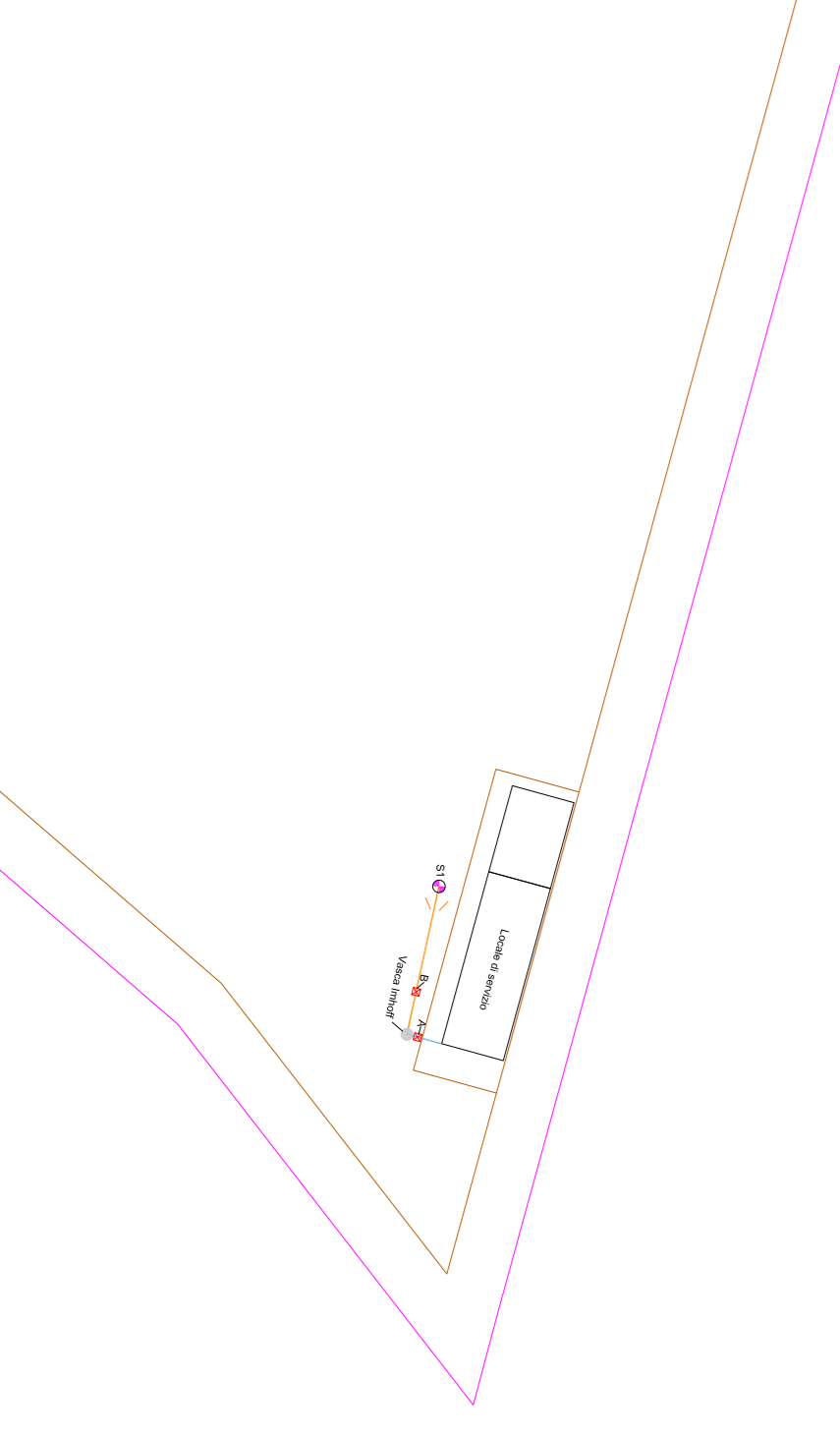
**CAMPO A1**

VASCHA IMHOF CAMPO A1

**Legenda:**  
A - POZZETTO PRELIEVO CAMPIONI IN INGRESSO  
B - POZZETTO PRELIEVO CAMPIONI IN USCITA

**PUNTO DI SCARICO**  
S1: N. 4598067.701 E 576126.447

Ratei dispendente



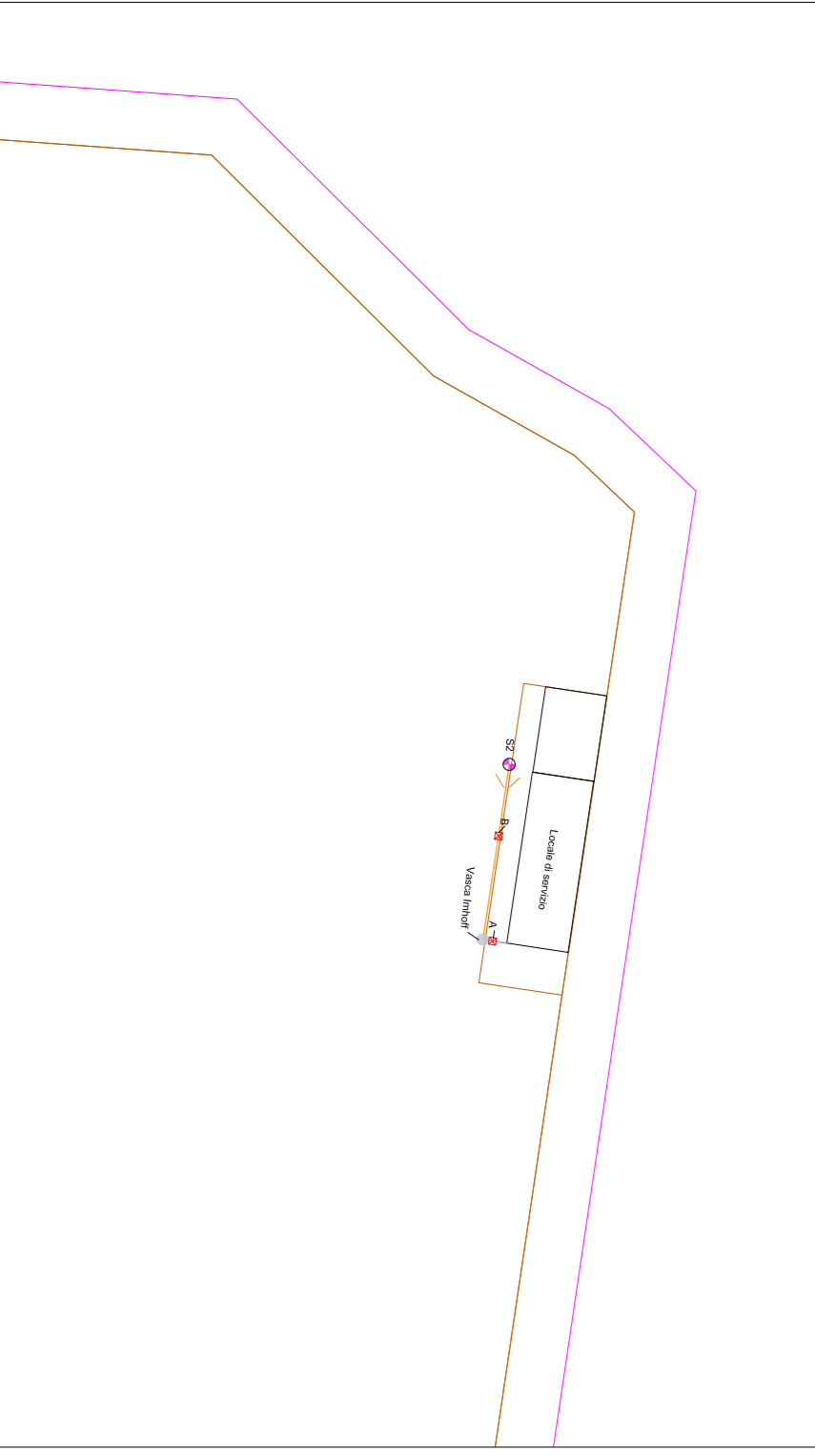
**CAMPO A2**

VASCHA IMHOF CAMPO A2

**Legenda:**  
A - POZZETTO PRELIEVO CAMPIONI IN INGRESSO  
B - POZZETTO PRELIEVO CAMPIONI IN USCITA

**PUNTO DI SCARICO**  
S2: N. 4598033.639 E 576394.451

Ratei dispendente



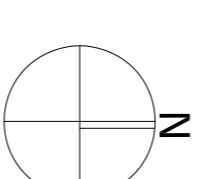
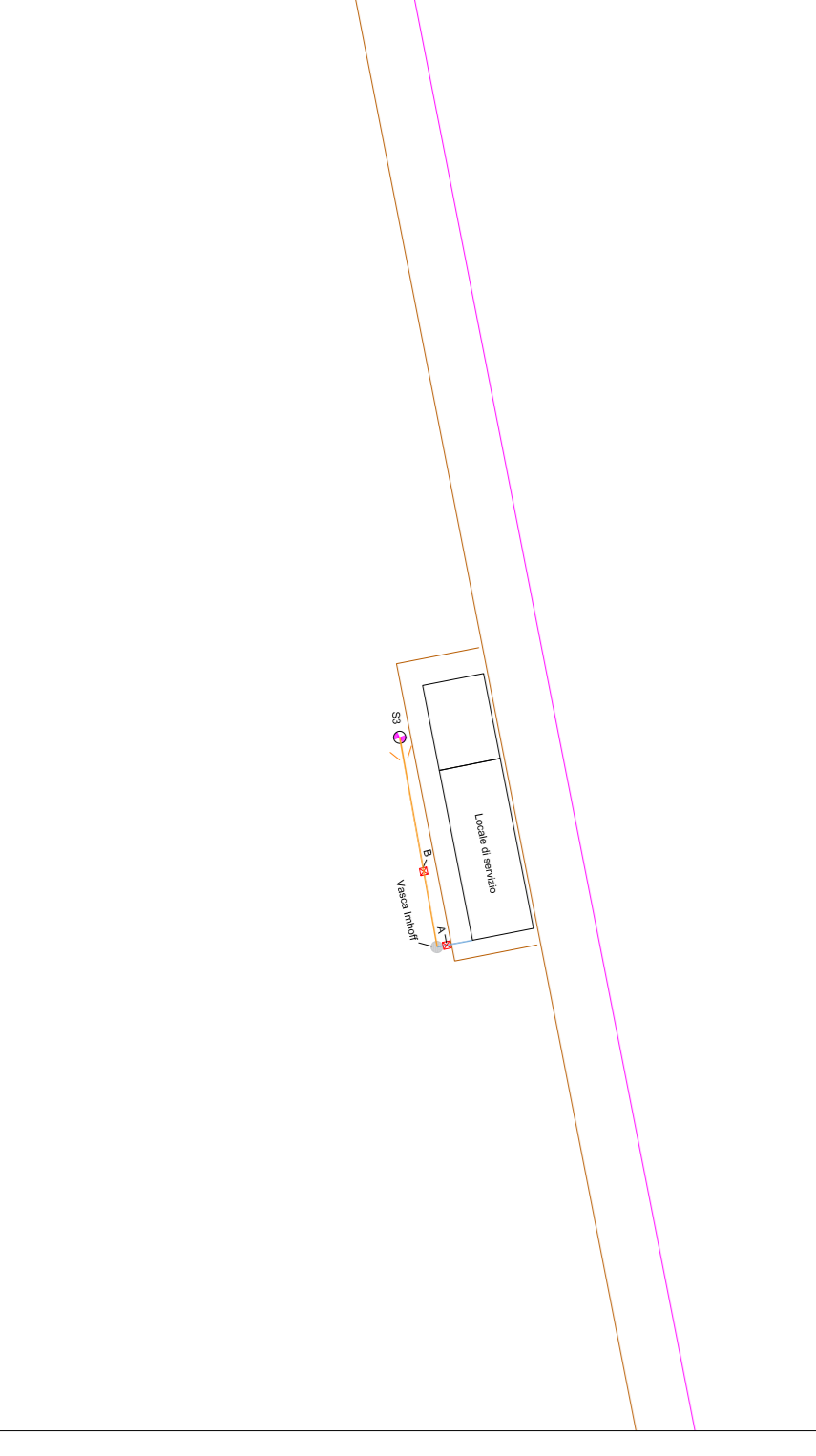
**CAMPO B**

VASCHA IMHOF CAMPO B

**Legenda:**  
A - POZZETTO PRELIEVO CAMPIONI IN INGRESSO  
B - POZZETTO PRELIEVO CAMPIONI IN USCITA

**PUNTO DI SCARICO**  
S3: N. 4594134.393 E 575975.649

Ratei dispendente



CERIGNOLA REGIONE PUGLIA PROVINCIA DI FOGGIA

**IMPIANTO AGRIVOLTAIICO E RELATIVE OPERE ED  
INFRASTRUTTURE CONNESSE DELLA POTENZA ELETTRICA DI  
140,66 MW (ex 120MW) SITO NEL COMUNE DI CERIGNOLA**  
PROGETTO DEFINITIVO

**Locali di Servizio Cerignola "A1-A2-B" - Pianta -  
Prospetti - Sezioni**

Proprietario:

**CERIGNOLA SOLAR 2 S.R.L.**  
Via Antonio Locatelli n.1  
37122 Verona  
P.IVA 04741630232  
cerignolsolar2@pec.it

Progettazione:

**WH Group s.r.l.**  
Via A. Locatelli n. 1 - 37122 Verona (VR)  
P.IVA 1236131003  
ingegneri@whgroup.eu  
cerignolsolar2@pec.it



Spazio riservato agli Enti:

File: PE17Q60\_Elaborazioni\_Grafico\_4.2.9\_6 Cod. PE17Q60 Scala 1:50 - 1:500

Rev.	Data	Descrizione	Redatto	Approvato
00	14/10/2019	Prima emissione		
01	08/03/2022	VIA. Modificabile	A. Taragolla	S.M. Caputo

**4.2.9\_6**

**CERIGNOLA SOLAR 2 S.R.L.** Via Antonio Locatelli n.1 37122 Verona | cerignolsolar2@pec.it