

CERIGNOLA

REGIONE PUGLIA

PROVINCIA DI FOGGIA

MPIANTO AGRIVOLTAICO E RELATIVE OPERE ED INFRASTRUTTURE CONNESSE DELLA POTENZA ELETTRICA DI 140,66 MW (ex 120MW) SITO NEL COMUNE DI CERIGNOLA

PROGETTO DEFINITIVO

PTCP - PROVINCIA DI FOGGIA STRALCITAVV.A1,A2,B1,B2,C,S1,S2

Proponente:

CERIGNOLA SOLAR 2 S.R.L.

Via Antonio Locatelli n.1
37122 Verona
P.IVA 04741630232
cerignolasolar2@pec.it

Progettazione:

WH Group s.r.l.

Via A. Locatelli n.1 - 37122 Verona (VR) -
P.IVA 12336131003
ingegneria@enitgroup.eu

Ing. Antonio Tartaglia



Spazio riservato agli Enti:

File: PEI7Q60-Elaborato_Cartografico_4.1_9.pdf

Cod: PEI7Q60

Scala: 1:25'000-130'000-150'000

4.1_9	Rev.	Data	Descrizione	Redatto	Approvato
	00	01/10/2019	Prima emissione		
	01	25/06/2020	Richiesta integ. 06/2020		
	02	08/03/2022	VIA Ministeriale	A.Tartaglia	S.M. Caputo

Tavola A1

Tutela dell'integrità fisica

1:25 000

Legenda

- Pericolosità geomorfologica**
- ▨ Aree a pericolosità molto elevata (PAI)
 - ▨ Aree a pericolosità elevata (PAI)
 - ▨ Aree a pericolosità moderata o media (PAI)
 - ⊙ Fenomeni franosi del progetto IFFI
 - 0200 Codice identificativo
 - ▨ Area di frana del progetto IFFI
 - Faglia (Carta idrogeomorfologica -AdB)
 - - - Faglia presunta (Carta idrogeomorfologica -AdB)
 - ▨ Aree a dissesto diffuso (Carta idrogeomorfologica -AdB)
 - ▨ Corpi frana (Carta idrogeomorfologica -AdB)
- Pericolosità idraulica**
- Aree soggette a rischio idraulico elevato (PAI)
 - Aree soggette a rischio idraulico medio (PAI)
 - Aree soggette a rischio idraulico basso (PAI)
 - Ulteriori aree soggette a potenziale rischio idraulico (PTCP)
 - Linea di riva in arretramento
 - Corsi d'acqua principali

Nota: PAI aggiornato al 5 maggio 2009

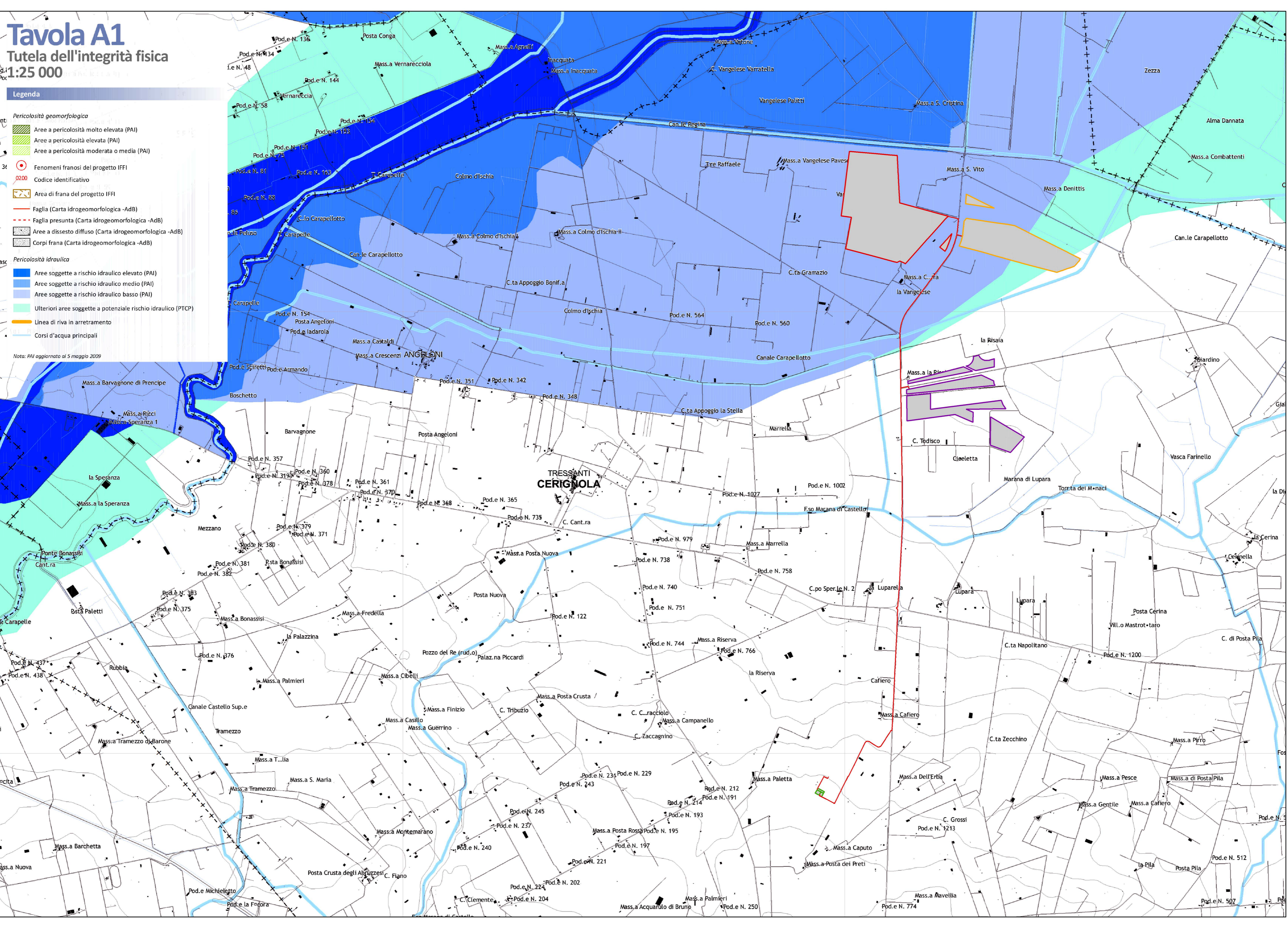


Tavola A2

Vulnerabilità degli acquiferi

1:130 000

Legenda

Vulnerabilità degli acquiferi

- Elevata
- Significativa
- Normale

Ingressioni saline

- Ambiti paesaggistici della costa e del tavoliere

Altri elementi riportati nella tavola

- Laghi e bacini
- Corsi d'acqua principali
- Corsi d'acqua secondari

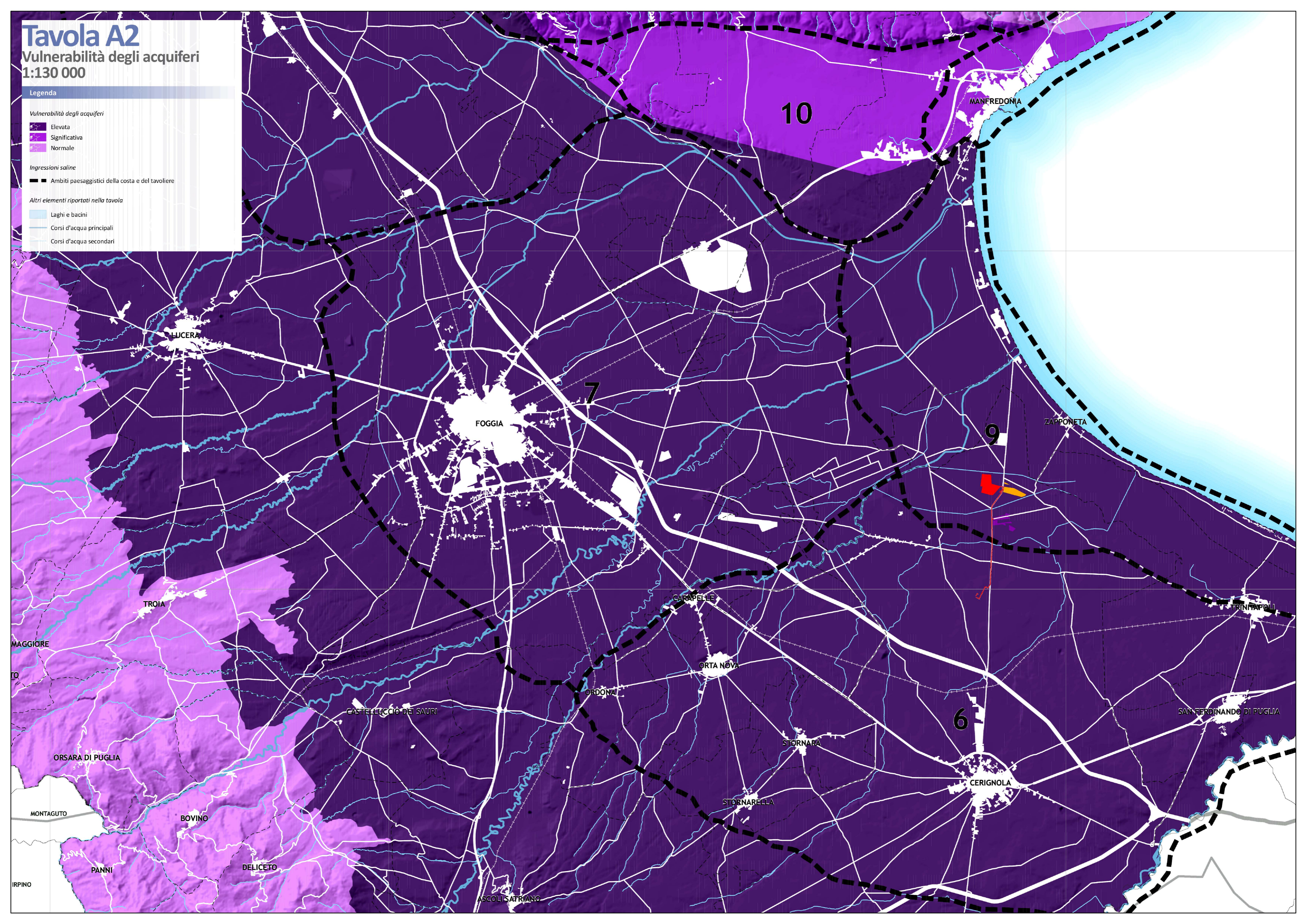


Tavola B1

Tutela dell'identità culturale: elementi di matrice naturale

1:25 000

Legenda

- Boschi ed arbusteti
 - Boschi di latifoglie a prevalenza di faggio
 - Boschi planiziali
 - Boschi della pianura costiera
 - Aree con vegetazione boschiva e arbustiva in evoluzione
 - Praterie xerofile
 - Praterie sfalcibili
 - Spiagge
 - Habitat psammofili
 - Laghi e bacini
 - Aree ripariali a prevalenti condizioni di naturalità
 - Zone umide
 - Saline
 - Aree agricole
 - Aree terrazzate di particolare rilevanza paesaggistica
-
- Area di tutela dei caratteri ambientali e paesaggistici dei corpi idrici
 - Apparati dunari
 - Pianure costiere
-
- Corsi d'acqua principali
-
- Singolarità geologiche
 - Grotte, grave, vore, puli
 - 732 Codice identificativo
 - Doline
 - Cutini
 - Calanchi

Altri elementi riportati nella tavola

- Aree urbanizzate

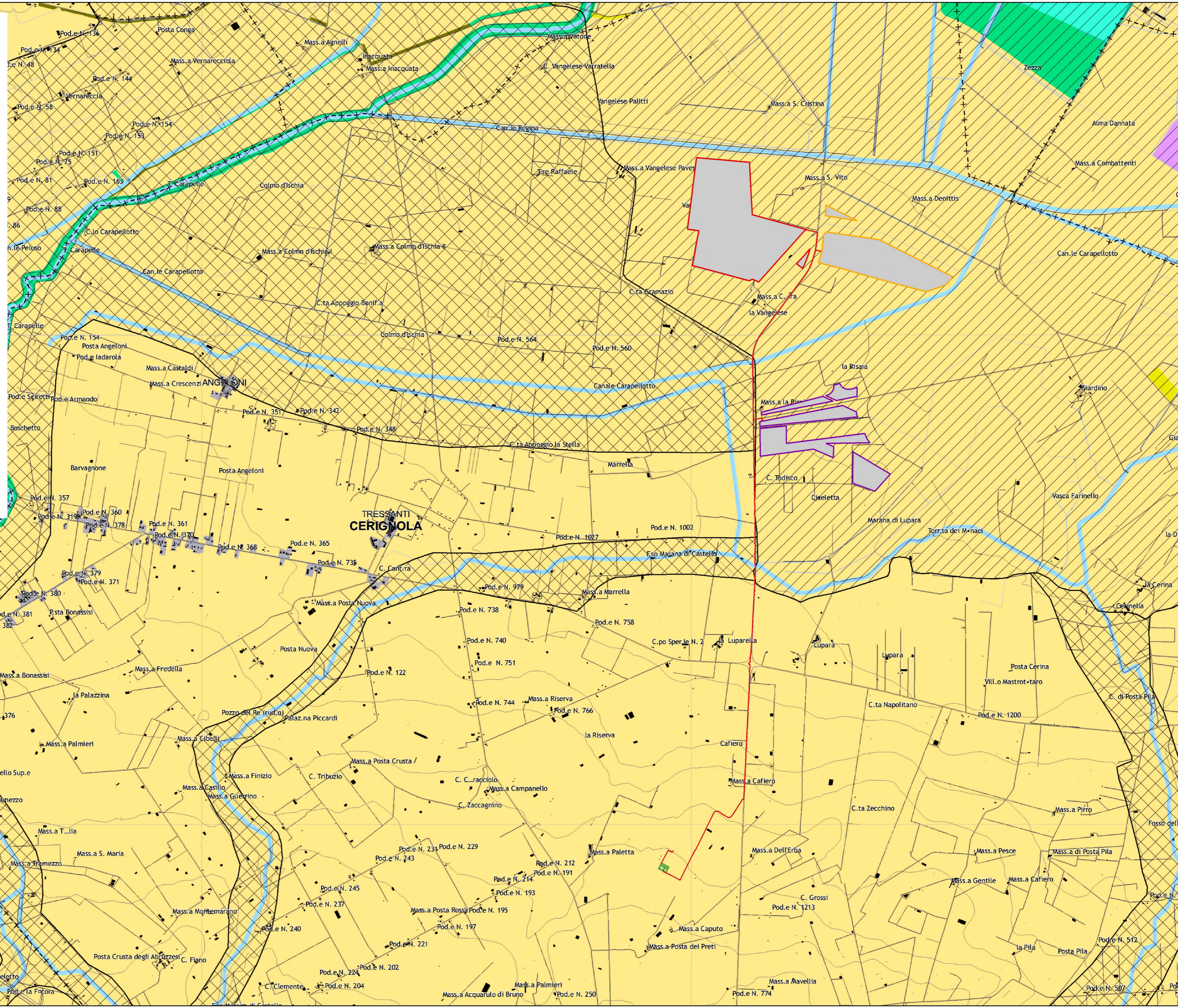


Tavola B2

Tutela dell'identità culturale: elementi di matrice antropica

Scala: 1:25 000

Legenda

- Zone archeologiche**
 - Zone tutelate ope legis
 - Altri siti archeologici indagati o presunti
- Beni architettonici isolati**
 - Masserie
 - Poste
 - Sciali
 - Casini
 - Ville extraurbane
 - Poderi
 - Taverne
 - Archeologia produttiva
 - Trabucchi
 - Torri e fortificazioni
 - Castelli
 - Complessi civili e religiosi
 - Edifici religiosi ed edicole
 - Altro
- 0200 Codice identificativo

- Parchi e giardini
- Insediamenti abitativi derivanti dalle bonifiche e dalla riforma agraria
- Miniere e cave storiche
- Tratturi**
 - Tratturo
 - Tratturello
 - Braccio
- Altri elementi della viabilità storica**
 - Ipotesi di viabilità romana di grande collegamento
 - Ipotesi di viabilità romana secondaria
 - Percorso micaelico
 - Via sacra langobardorum
- Centri storici
- Tessuti otto-novecenteschi di interesse storico
- Nuclei storici non urbani
- Insediamenti storici non urbani di fondazione

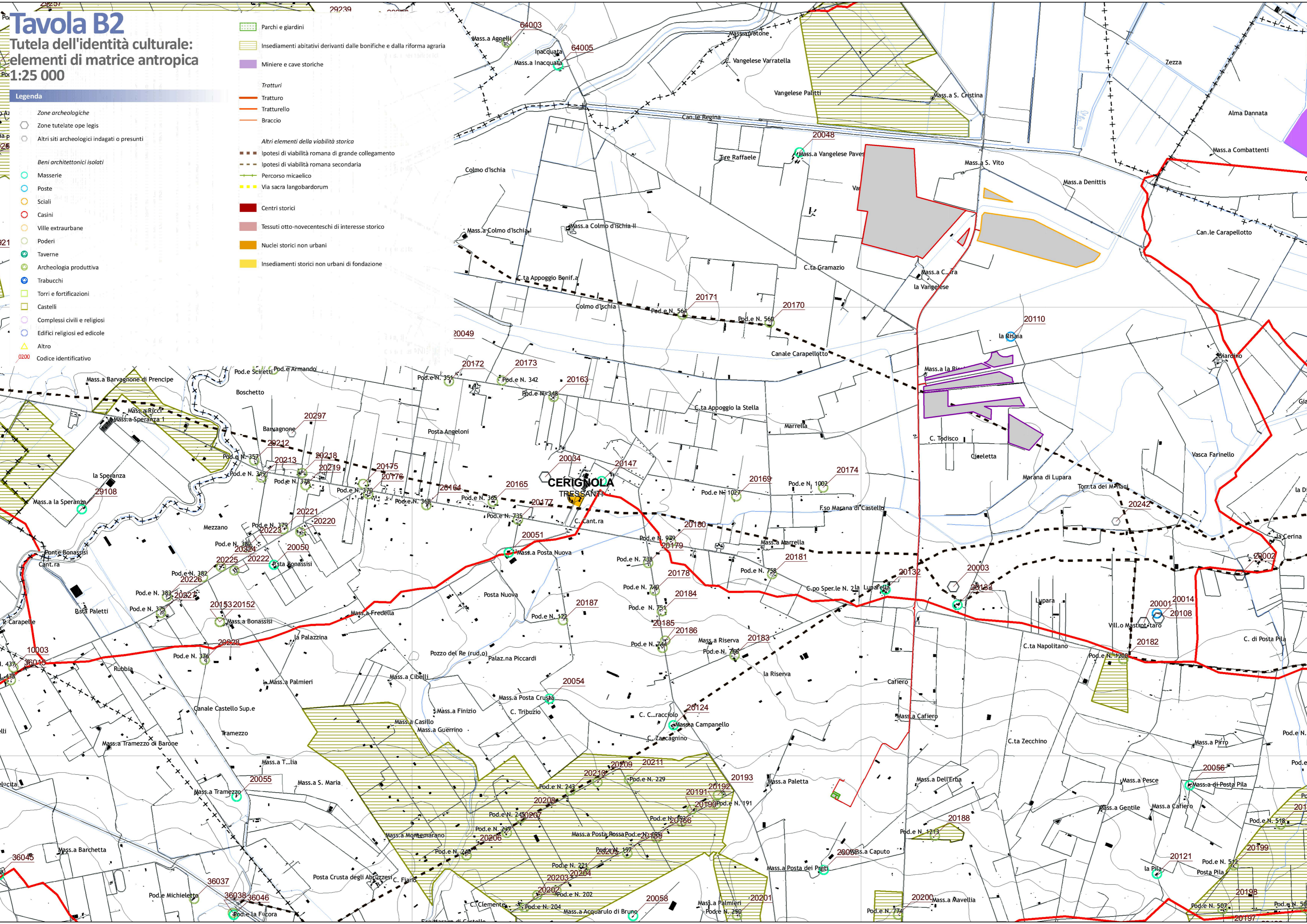


Tavola C

Assetto territoriale 1:25 000

Legenda

- #### Contesti rurali
- Periurbani
 - Produttivi
 - Marginali
 - Multifunzionali
 - Ambientali a prevalente assetto forestale
 - Ambientali a prevalente assetto agricolo tradizionale
 - Tessuti urbani discontinui nei contesti rurali

- #### Tessuti urbani
- Storici
 - Recenti
 - Produttivi
 - Turistici costieri

- #### Poli produttivi
- Da sviluppare
 - Da qualificare
 - Di attuazione differita

- #### Poli produttivi speciali
- Saline di Margherita di Savoia
 - Cave di Apricena

- #### Dotazioni territoriali
- A Impianti ed opere pubbliche destinate ad attività culturali a grande concorso di pubblico
 - B Sedi direzionali della pubblica amministrazione
 - C Attrezzature sanitarie e ospedaliere
 - D Strutture per l'istruzione superiore

- #### Nodi specializzati
- Centri commerciali o parchi ad essi assimilati, con grandi strutture distributive in sede fissa e del commercio all'ingrosso
 - Centri congressi e centri direzionali e fieristici ed espositivi di livello sovralocale
 - Strutture per manifestazioni sportive e spettacoli a elevata partecipazione di pubblico e parchi tematici e ricreativi

Nodi specializzati per il trasporto

- Centri di interscambio strada-rotale
- Traghetto (traffico Ro-Ro)
- Centro di distribuzione urbano delle merci
- Elisoccorso
- Fermata metrò mare
- Fermata principale di TPL gomma
- Stazione di interscambio ferrovia - fermata TPL gomma
- Stazione di interscambio ferrovia - metrò marittimo
- Stazione di interscambio ferrovia - metrò marittimo - fermata TPL gomma
- Stazione ferroviaria
- Aeroporti

Armatura infrastrutturale per la mobilità di interesse sovralocale

- Tipo A: Rete esistente
- Tipo B: Rete esistente
- Tipo B: Adeguamento/Potenziamento
- Tipo B: Nuove realizzazioni
- Tipo C: Rete esistente
- Tipo C: Adeguamento/Potenziamento
- Tipo C: Nuove realizzazioni
- Tipo F: Rete esistente
- Tipo F: Adeguamento/Potenziamento
- Rampa: esistente
- Rampa: Adeguamento/Potenziamento
- Rampa: Nuova realizzazione
- ferrovie

Ulteriori elementi di interesse sovralocale

- Pale eoliche esistenti
- Parchi eolici in corso di realizzazione
- Parchi eolici in corso di autorizzazione
- Parchi eolici con localizzazione da verificare
- Linee elettriche di alta tensione
- Centrali elettriche di trasformazione
- Discariche
- Invasi

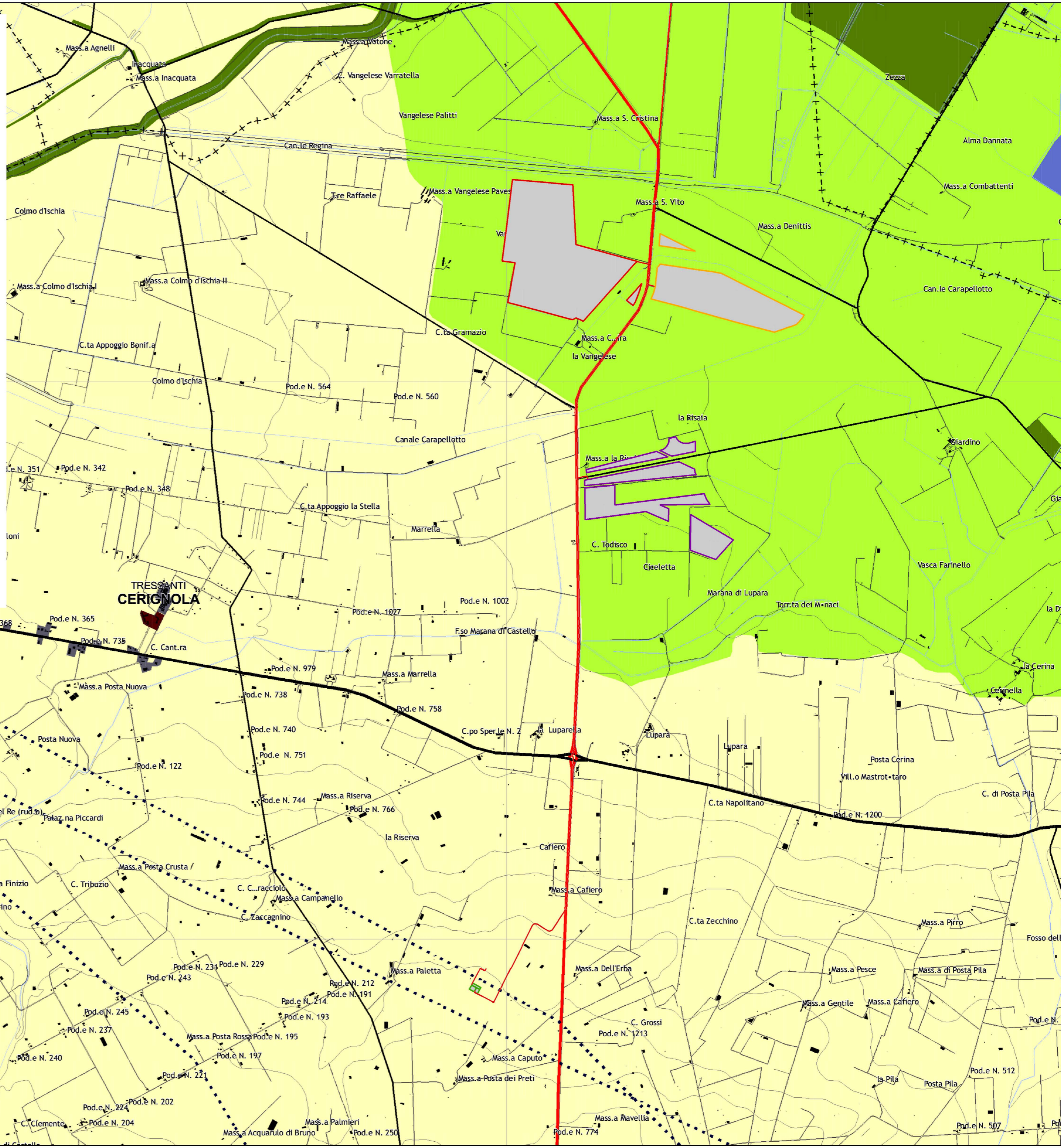


Tavola S1

Sistema delle qualità
1:150 000

Legenda

Elementi della rete ecologica

- Aree protette
- Aree protette marine
- Aree ad elevata naturalità
 - Boschi ed arbusteti
 - Praterie xerofile
 - Apparati dunari e spiagge
 - Specchi d'acqua
 - Saline
 - Tratti di fronte mare libero dall'edificazione
- Aree di tutela dei caratteri ambientali e paesaggistici
- Corsi d'acqua

Elementi della rete dei beni culturali

- Centri storici, nuclei storici non urbani, insediamenti storici non urbani di fondazione
- Beni culturali isolati

Infrastrutture per la fruizione collettiva

- Tratturi principali
- Via sacra langobardorum
- Itinerari ciclopdonali principali

Mosaico dei paesaggi

- Ambiti

Altri elementi

- Aree urbanizzate
- Aree agricole

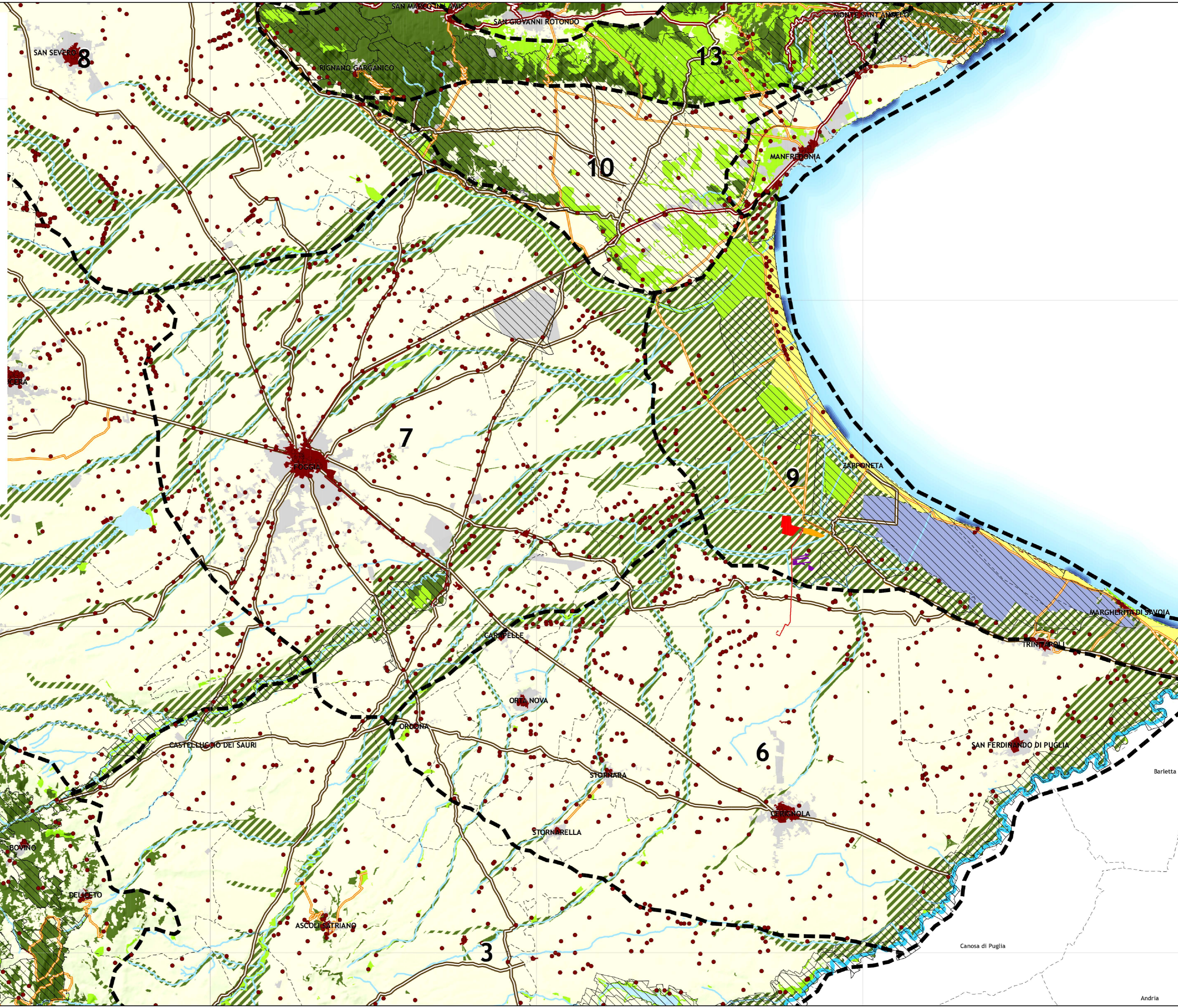


Tavola S2

Sistema insediativo e mobilità'
1:150 000

Legenda

Sistema insediativo provinciale

Foggia	Polarità regionale
Lucera	Polarità provinciale
Bovino	Centro ordinatore
Vieste	Centro ordinatore e polarità turistica
Peschici	Polarità turistica di rango provinciale e regionale
Cagnano Varano	Altri centri con flussi turistici consistenti
Lesina	Altre città costiere

	Poli produttivi di livello sovracomunale da sviluppare
	Poli produttivi di livello sovracomunale da completare e qualificare
	Poli produttivi speciali

	Nodi specializzati e attrezzature e spazi collettivi di rango sovracomunale
--	---

Armatura infrastrutturale per la mobilità

Esistente Da realizzare

		Rete ferroviaria
		Stazione ferroviaria

Rete stradale

Esistente Da adeguare Da realizzare

			Categoria A
			Categoria B
			Categoria C
			Categoria F

Nodi di interscambio

	Centri di interscambio strada-rotaria
	Stazione di interscambio ferrovia - fermata TPL gomma
	Centro di distribuzione urbano delle merci
	Fermata principale di TPL gomma
	Traghetto (traffico Ro-Ro)
	Stazione di interscambio ferrovia - metrò marittimo - fermata TPL gomma
	Stazione di interscambio ferrovia - metrò marittimo
	Fermata metrò mare
	Aeroporti
	Elisuperfici

Ambiti soggetti a piani operativi integrati

	Perimetro indicativo
--	----------------------

Altre indicazioni

	Aree urbanizzate
	Contesti rurali a prevalente valore ambientale e paesaggistico
	Altri Contesti rurali

