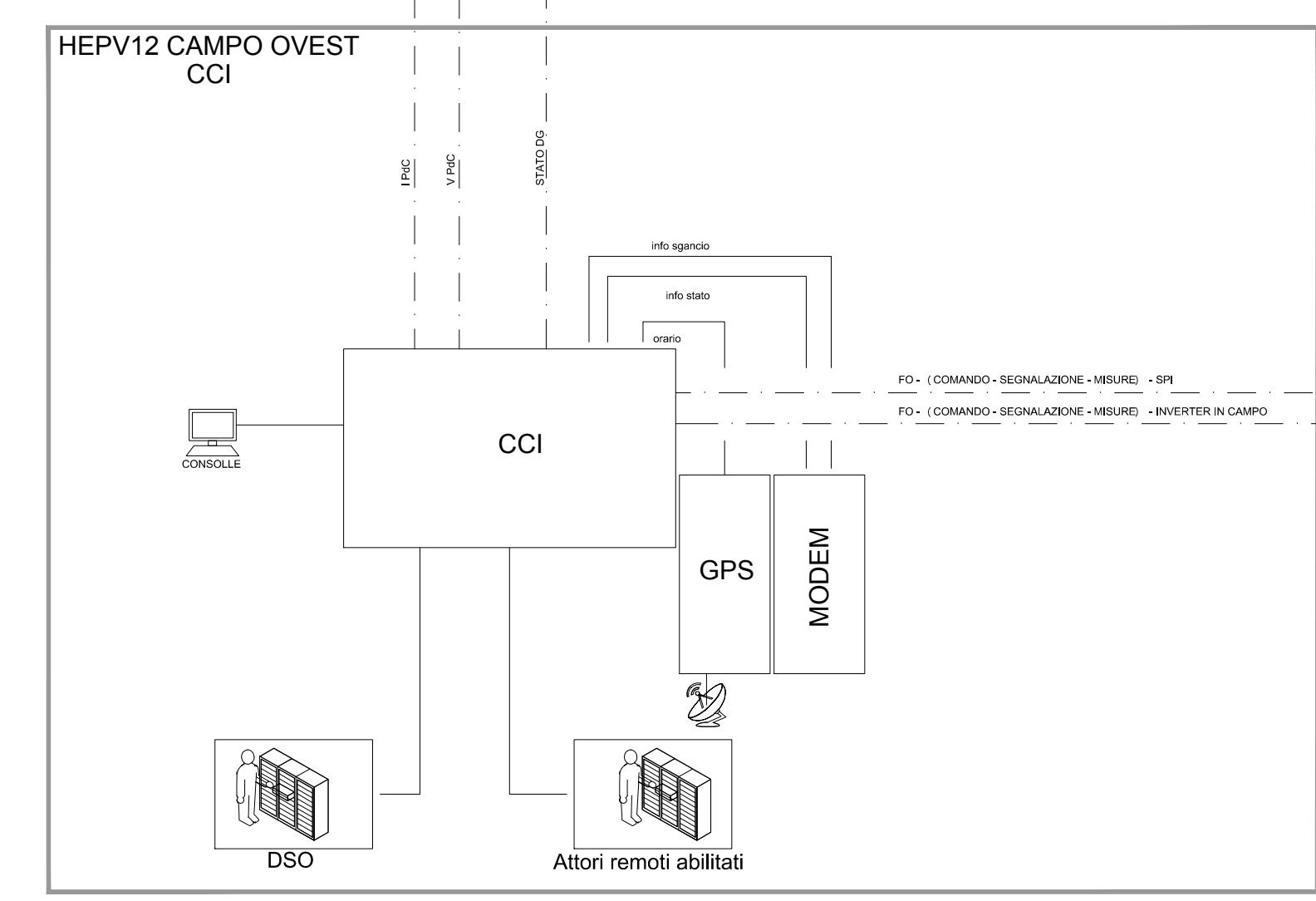
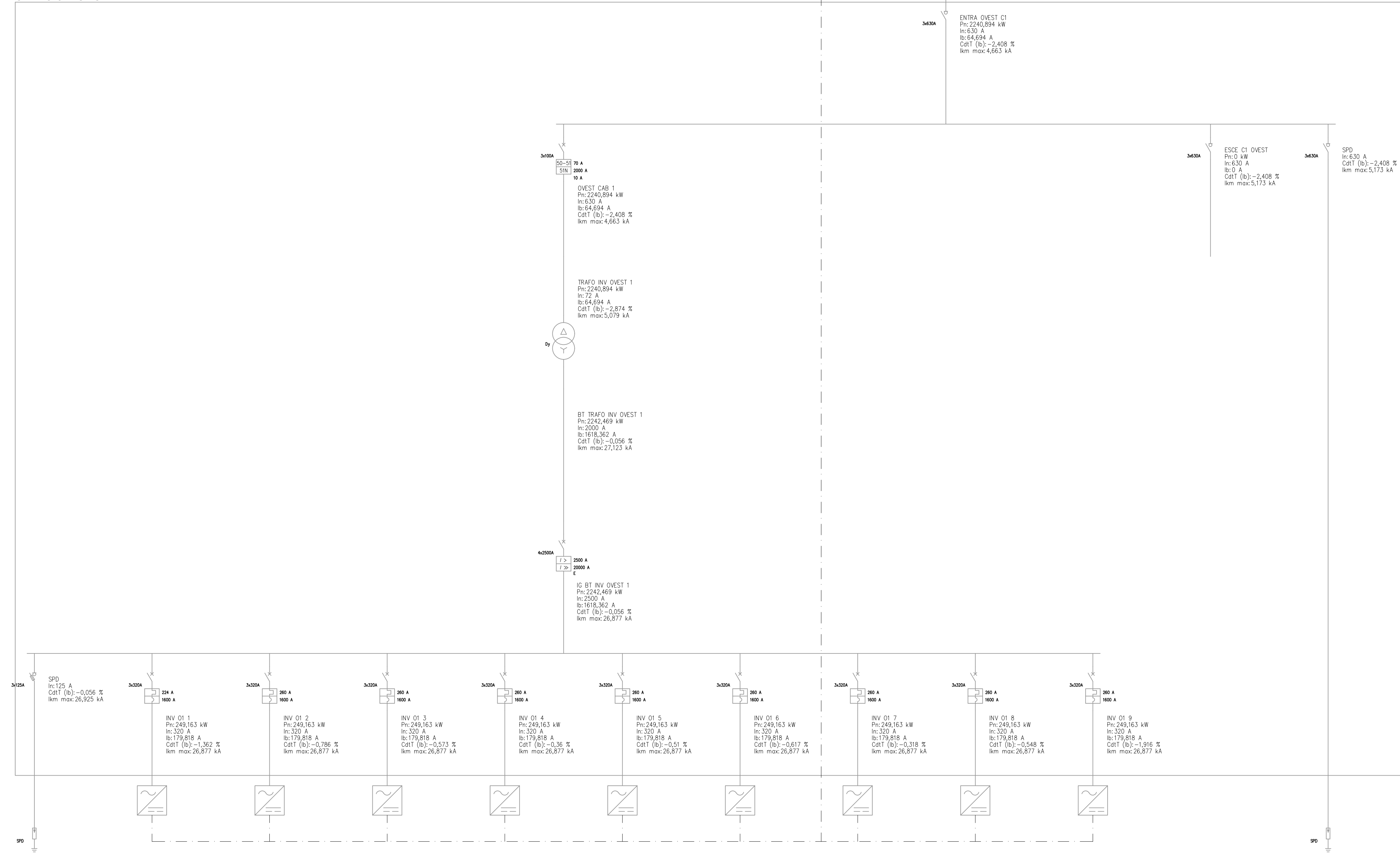


HEPV12 CAMPO OVEST  
CABINA MT UTENTE

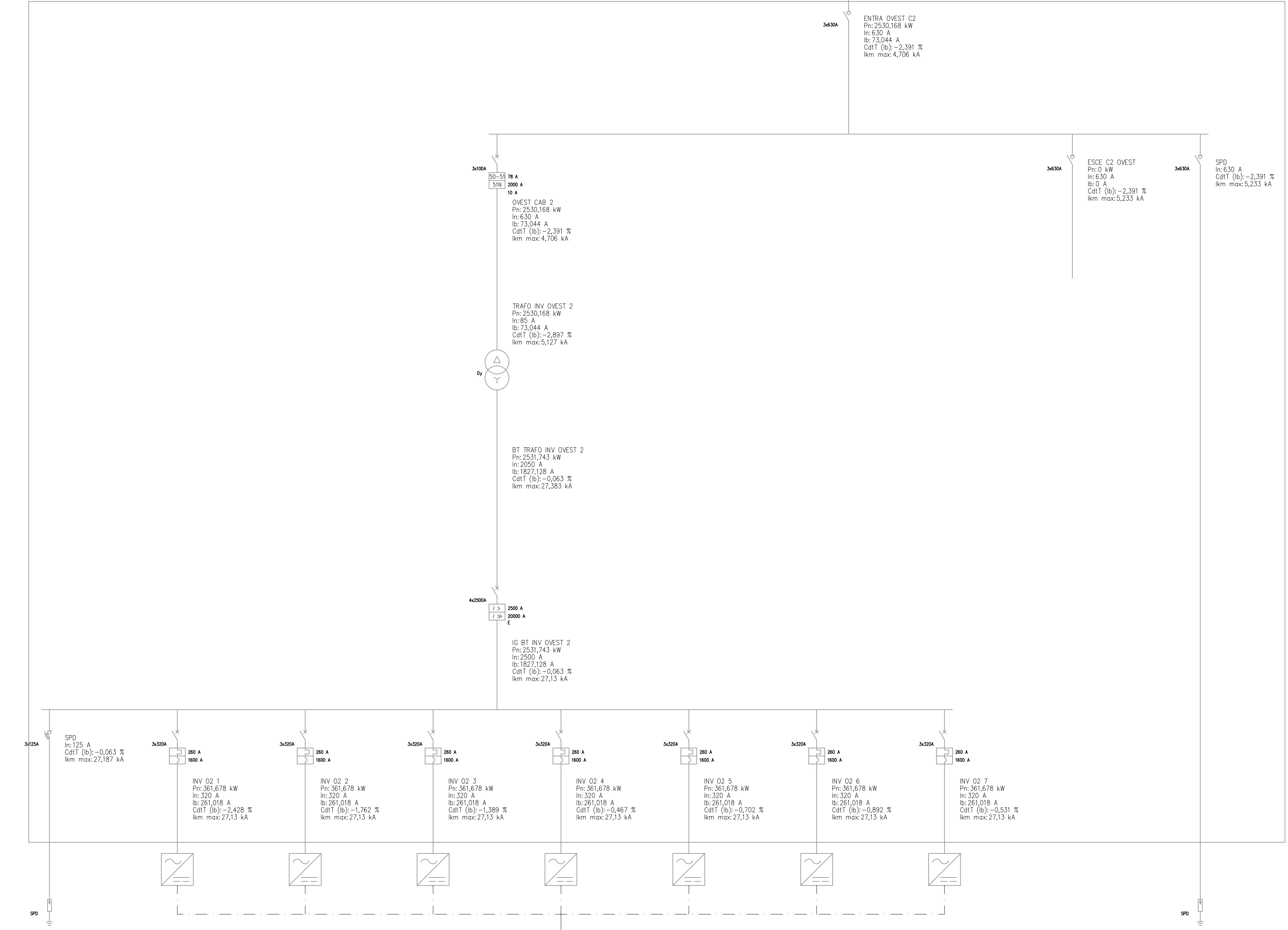
Contatore energia  
scambiata con la rete (M1)



CAMPO OVEST CABINA 1



CAMPO OVEST CABINA 2



HE21 0040 - SV94 CAMPO EST-10736443 - 6.20MW - IMPIANTO 6.30MW - 8.24MW MODULI FV									
DESCRIZIONE	TRACKER	STRINKEE	MODULI PV	INVERTER	TRAIFO	POTENZA NAMESSA	POTENZA INSTALLATA	DC/AC	
CAMPO 1			192	452	N° 9 350kW 32 STR 26 MODULI	1.2500KVA	2100kW	2745.6kW	1.3074
CAMPO 2			192	452	N° 9 350kW 32 STR 26 MODULI	1.2500KVA	2100kW	2745.6kW	1.3074
CAMPO 2			192	452	N° 9 350kW 32 STR 26 MODULI	1.2500KVA	2100kW	2745.6kW	1.3074
TOTALI			576	1356		3750KVA	6300kW	8236.8kW	1.3074

HE21 0040 - SV94 CAMPO OVEST-193098443 - 4.70MW - IMPIANTO 4.70MW - 6.04MW MODULI FV									
DESCRIZIONE	TRACKER	STRINKEE	MODULI PV	INVERTER	TRAIFO	POTENZA NAMESSA	POTENZA INSTALLATA	DC/AC	
CAMPO 1			198	5148	N° 9 250kW 32 STR 26 MODULI	1.2500KVA	2450kW	3033.2kW	1.3074
CAMPO 2			224	5621	N° 7 350kW 32 STR 26 MODULI	1.2500KVA	2450kW	3033.2kW	1.3074
TOTALI			422	10769		3000KVA	4700kW	6066.4kW	1.2940

- LEGENDA**
- CAMPO DI TRASFORMAZIONE BT-SUBMITOZV CON QUADRO DI PARALLELO INVERTER
  - CABINA DI CONSEGNA E DISTRIBUZIONE E LOCALE UTENTE
  - LOCALE DI SERVIZIO
  - LINEA MT E DISTRIBUZIONE 20KV AEREA 1000M40
  - LINEA MT E DISTRIBUZIONE 20KV AEREA T073441
  - LINEA BT UTENTE 0.20KV AC INTERRATA
  - LINEA BT UTENTE 0.20KV AC INTERRATA
  - INVERTER DC/AC 350-250W 1000VOC/800VAC
  - RICONDUZIONE
  - CONFINI MATERIALIZZATI
  - TRACKER 62 MODULI 0.58kW
  - TRACKER 26 MODULI 0.58kW
  - TRACKER 13 MODULI 0.58kW
  - CARTELLINO IDENTIFICATIVO LINEA DI DISTRIBUZIONE (VEDI ELENCO CARTELLINI)
  - POZZETTO MT 1.60x1.00x1.00 con chiusura in ghisa cromata
  - POZZETTO BT 1.00x1.00x1.00 con chiusura in ghisa cromata
  - PALO DI SOSTEGNO CON FONDAZIONE IN CLS LINEA AEREA E DISTRIBUZIONE
  - TELECAMERA TICO-FR
  - APPARECCHIO DI ILLUMINAZIONE LED IP 65
  - APPARECCHIO DI ILLUMINAZIONE LED IP 65
  - POZZETTO IMPIANTI SPECIALI
  - FASCE DI RISPETTO ELETTRICODOTTO AT
  - FASCE DI RISPETTO ELETTRICODOTTO MT
  - FASCE DI RISPETTO ELETTRICODOTTO BT
  - AREA ALLAGABILE CON TEMPO DI RITORNO 200 ANNI
  - STRADE INTERNE AL CAMPO

PROponente:  
HEPV12 S.R.L.  
Via Aldo Moro, 160/A - 38121 Trento (TN)  
hepv12ari@regmail.it

PROGETTO:  
AGROFOTVOLTAICO  
AGROFOTVOLTAICO AVVENTE POTENZA NOMINALE PARI A 11.000 KW E POTENZA MODULI PARI A 14.271.6 KW, CON RELATIVO COLLEGAMENTO ALLA RETE ELETTRICA, SITO NEL COMUNE DI BRINDISI E SAN DONACI (BR) - IMPIANTO SV94

PROGETTO DEFINITIVO PER AUTORIZZAZIONE UNICA  
COMPLESSIVA  
HE 21 0041  
PROGETTAZIONE INGEGNERISTICA

AMBIENTE IDRAULICA STRUTTURE  
STUDI ARCHEOLOGICI  
STUDI PEDO-AGROLOGICI  
STUDI TOPOGRAFICI  
STUDI STORICI  
STUDI GEOLOGICI

AMBITO DI INTERESSE: GIARDI PER S.S. MELAS

STUDIO FANTASTICO  
CONSULENZA LEGALE  
DATA: FEBBRAIO 2022

Schema elettrico unifilare MT - Campo Ovest

SCALA: TRAVOLA  
NOME FILE: E:\JG292\_ElaboratoGrafico\_DBA\_04\_1.pdf  
ELABORATO: M. Grassi  
VERIFICATO: A. Mucchetti  
DATA: 02/2022  
REVISIONE: Emesso

DATA: FEBBRAIO 2022  
TRAVOLA  
NOME FILE: E:\JG292\_ElaboratoGrafico\_DBA\_04\_1.pdf  
ELABORATO: M. Grassi  
VERIFICATO: A. Mucchetti  
DATA: 02/2022  
REVISIONE: Emesso

PROGETTO: DIE.SD01\_1