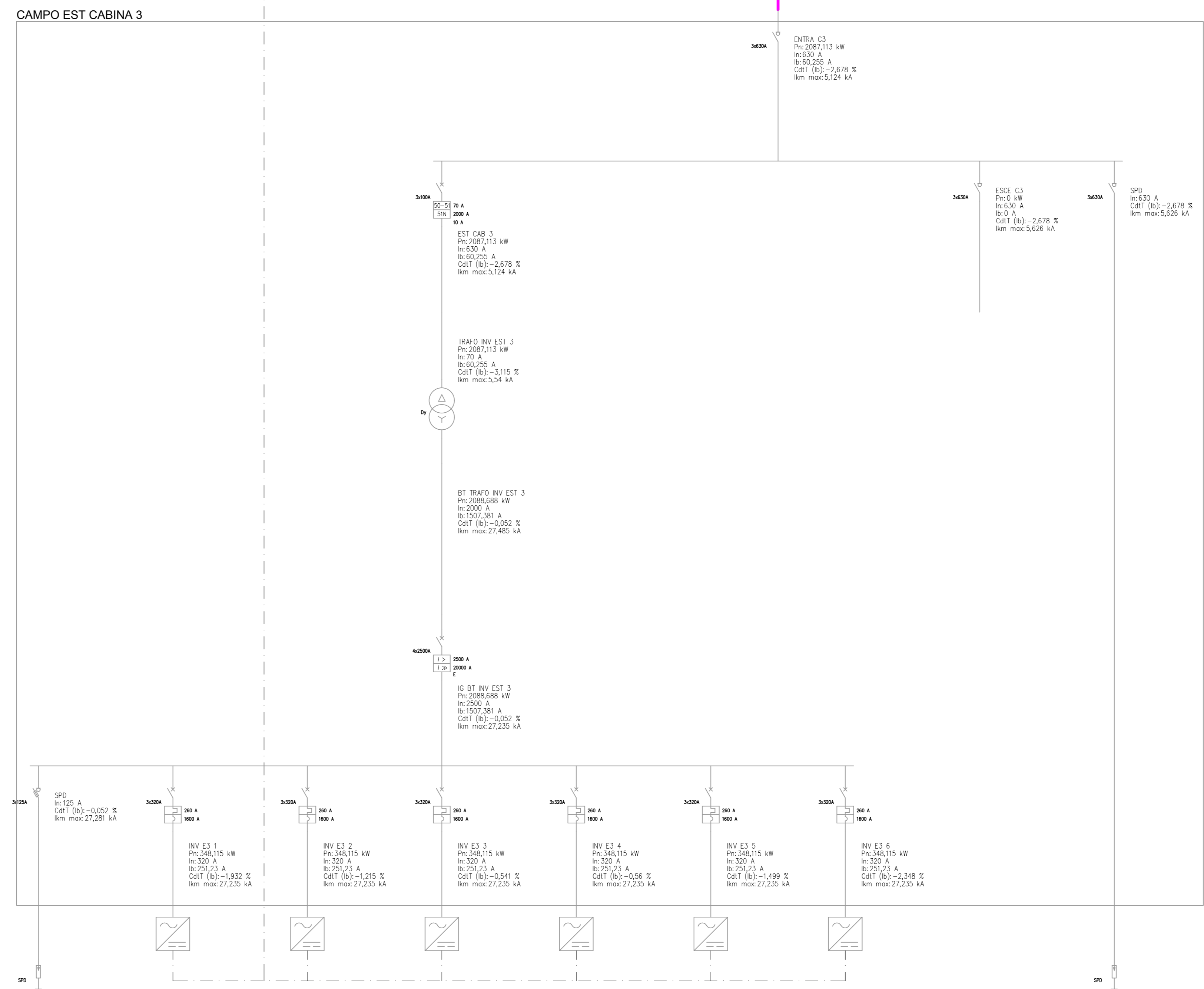
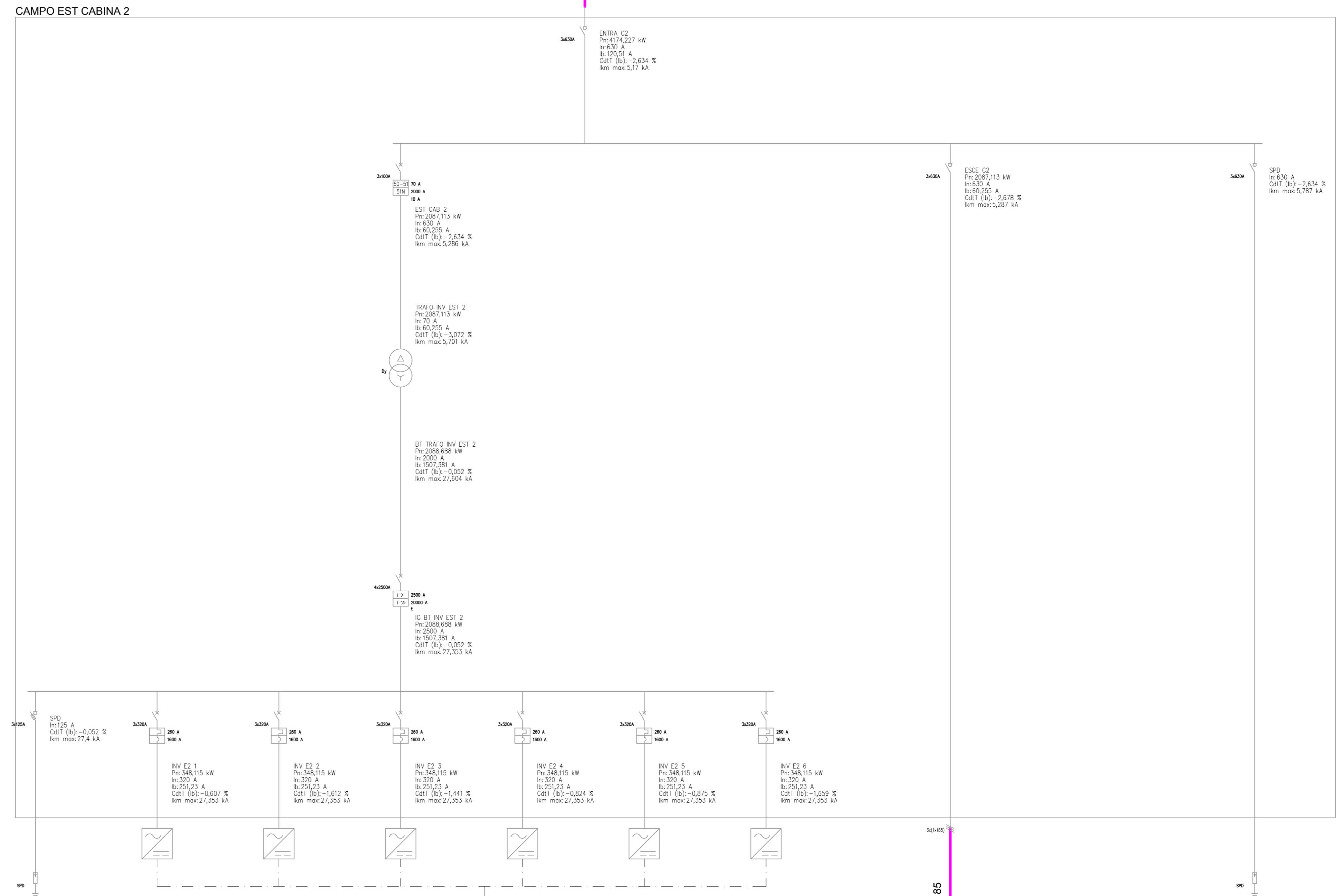
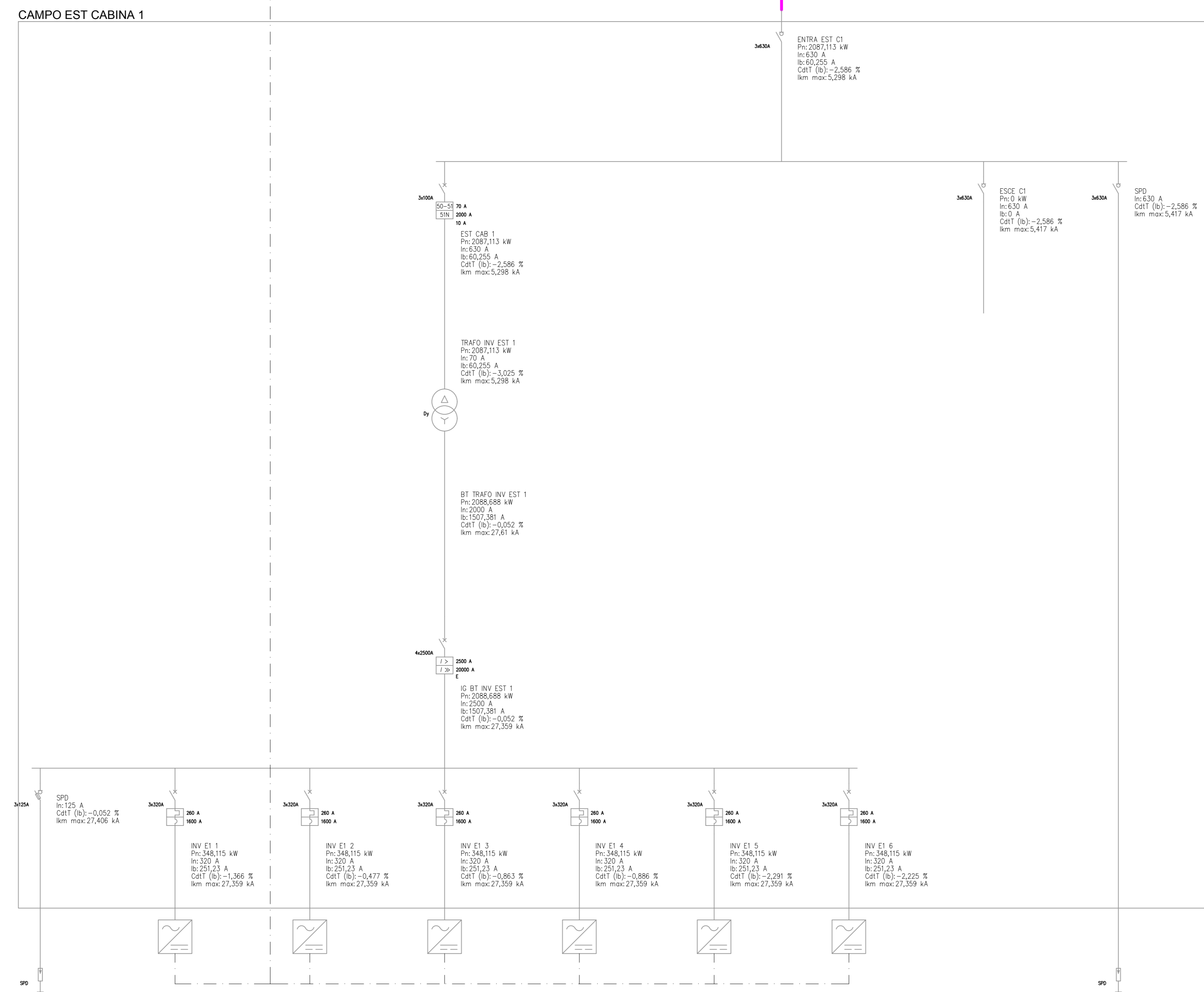
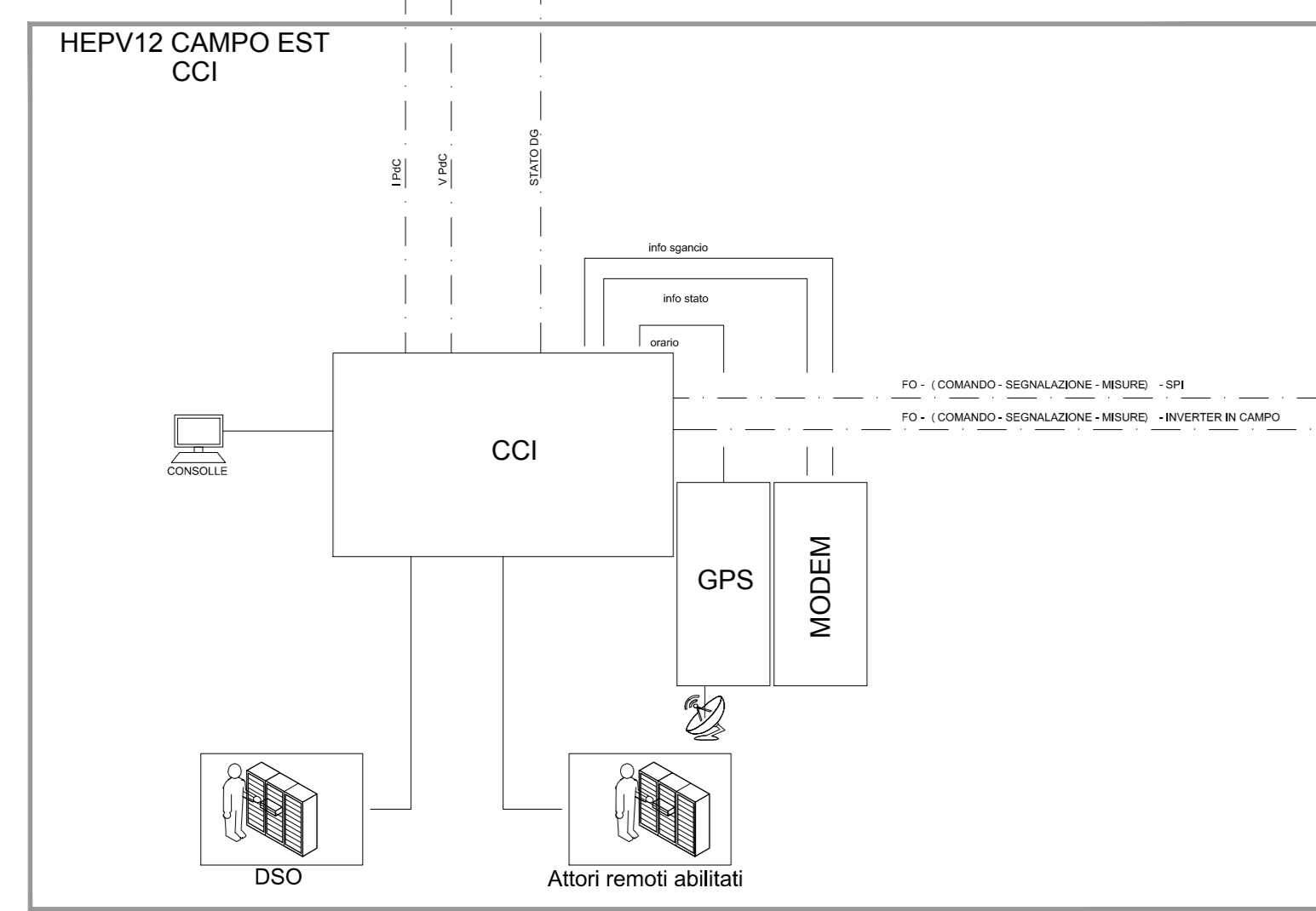


Contatore energia scambiata con la rete (M1)

Contatore energia prodotta (M2)



HE21 0040 - SV94 CAMPO EST-10736443 - 6.20MW-IMPIANTO 6.30MW - 8.24MW MODULI FV									
DESCRIZIONE	TRACKER	STRIPK&E	MODULI PV	INVERTER	TRAFI	POTENZA AMMESSA	POTENZA INSTALLATA	DC/AC	
CAMPO 1			192	492	N° 6 30kW 32 STR 26 MODULI	1.2500KVA	2100kW	2745.6kW	1.3074
CAMPO 2			192	492	N° 6 30kW 32 STR 26 MODULI	1.2500KVA	2100kW	2745.6kW	1.3074
CAMPO 2			192	492	N° 6 30kW 32 STR 26 MODULI	1.2500KVA	2100kW	2745.6kW	1.3074
TOTALI			576	1476		3750KVA	6300kW	8206.8kW	1.3074

HE21 0040 - SV94 CAMPO OVEST-19309843 - 4.70MW-IMPIANTO 4.70MW - 6.04MW MODULI FV									
DESCRIZIONE	TRACKER	STRIPK&E	MODULI PV	INVERTER	TRAFI	POTENZA AMMESSA	POTENZA INSTALLATA	DC/AC	
CAMPO 1			198	518	N° 9 25kW 32 STR 26 MODULI	1.2500KVA	2250kW	2881.4kW	1.2643
CAMPO 2			224	563	N° 7 30kW 32 STR 26 MODULI	1.2500KVA	2450kW	3093.2kW	1.3074
TOTALI			422	1081		3000KVA	4700kW	6034.6kW	1.2843

LEGENDA

- CABINATO DI TRASFORMAZIONE BT0,8V/20V con QUADRO DI PARALLELO INVERTER
- CABINA DI CONSEGNA E DISTRIBUZIONE E LOCALE UTENTE
- LOCALE DI SERVIZIO
- LINEA MT E DISTRIBUZIONE 20V AEREA 1000MVA
- LINEA MT E DISTRIBUZIONE 20V AEREA T0736443
- LINEA MT UTENTE 20V AC INTERRATA
- LINEA BT UTENTE 0,8V AC INTERRATA
- INVERTER DC/AC 300-250W 1000VDC/800VAC
- RICONNESSIONE
- CONFINI MATERIALIZZATI
- TRACKER 62 MODULI 0,58W
- TRACKER 26 MODULI 0,58W
- TRACKER 13 MODULI 0,58W
- CARTELLINO IDENTIFICATIVO LINEA DI DISTRIBUZIONE (VEDI ELENCO CARTELLINI)
- POZZETTO MT 1.0x1.0x1.00 con chiusura in ghisa cambiabile
- POZZETTO BT 1.0x1.0x1.00 con chiusura in ghisa cambiabile
- PALO DI SOSTEGNO CON FONDAZIONE IN CLS LINEA AEREA E DISTRIBUZIONE
- TELECAMERA TVCC IR
- APPARECCHIO DI ILLUMINAZIONE LED P/B
- APPARECCHIO DI ILLUMINAZIONE LED P/B
- POZZETTO IMPIANTI SPECIALI
- FASCE DI RISPETTO ELETTRICODOTTO AT
- FASCE DI RISPETTO ELETTRICODOTTO MT
- FASCE DI RISPETTO ELETTRICODOTTO BT
- AREA ALLAGIABILE CON TEMPO DI RITORNO 200 ANNI
- STRADE INTERNE AL CAMPO

PROPOSTANTE:  
HEPV12 S.R.L.  
Via Aldo Moro, 160/A - 38121 Trento (TN)  
hepv12art@regmail.it

PROGETTISTA:  
E.H.M. Solar  
Via S. Maria Maddalena, 10 - 38100 Trento - Italy  
Tel. +39 0461 773778  
www.ehmsolar.it

PROGETTO DEFINITIVO PER AUTORIZZAZIONE UNICA  
HE 21 0041

PROGETTAZIONE INGEGNERISTICA:  
Heliopolis  
Gustavo Passolunghi, 1 - 38122 Milano - Italy  
Tel. +39 02 5750000  
www.heliopolis.it

AMBIENTE IDRAULICA STRUTTURE  
TECH  
STUDI ARCHEOLOGICI  
STUDI PEDO-AGROFONICI  
STUDI TOPOGRAFICI  
STUDI GEOLOGICI

CONSIGLIA LEGALE  
CONSULENZA LEGALE

OGGETTO:  
Schema elettrico unifilare MT - Campo Est

SCALA:  
DATE:  
FEBBRAIO 2022

ELABORATO:  
VERIFICATO:  
VALIDATO:

N. REV. DATA REVISIONE  
0 02/2022 Emisore

LABORATO:  
VERIFICATO:  
VALIDATO:

M. Grassi  
A. Ruffini  
N. Debi

DATA:  
FEBBRAIO 2022

TRUVA:  
DIE.SD01\_2

QUESTO DOCUMENTO È UN PRODOTTO DI ELMOD. È UN DOCUMENTO PROTETTO DA DIRITTO DI AUTORE. È VIETATA LA RIPRODUZIONE, L'USO O LA DISTRIBUZIONE SENZA IL CONSENSO SCRITTO DI ELMOD. S.p.A.