

IMPIANTO 94 OVEST
4,70 MW - 6,03MW
TICA 193098443

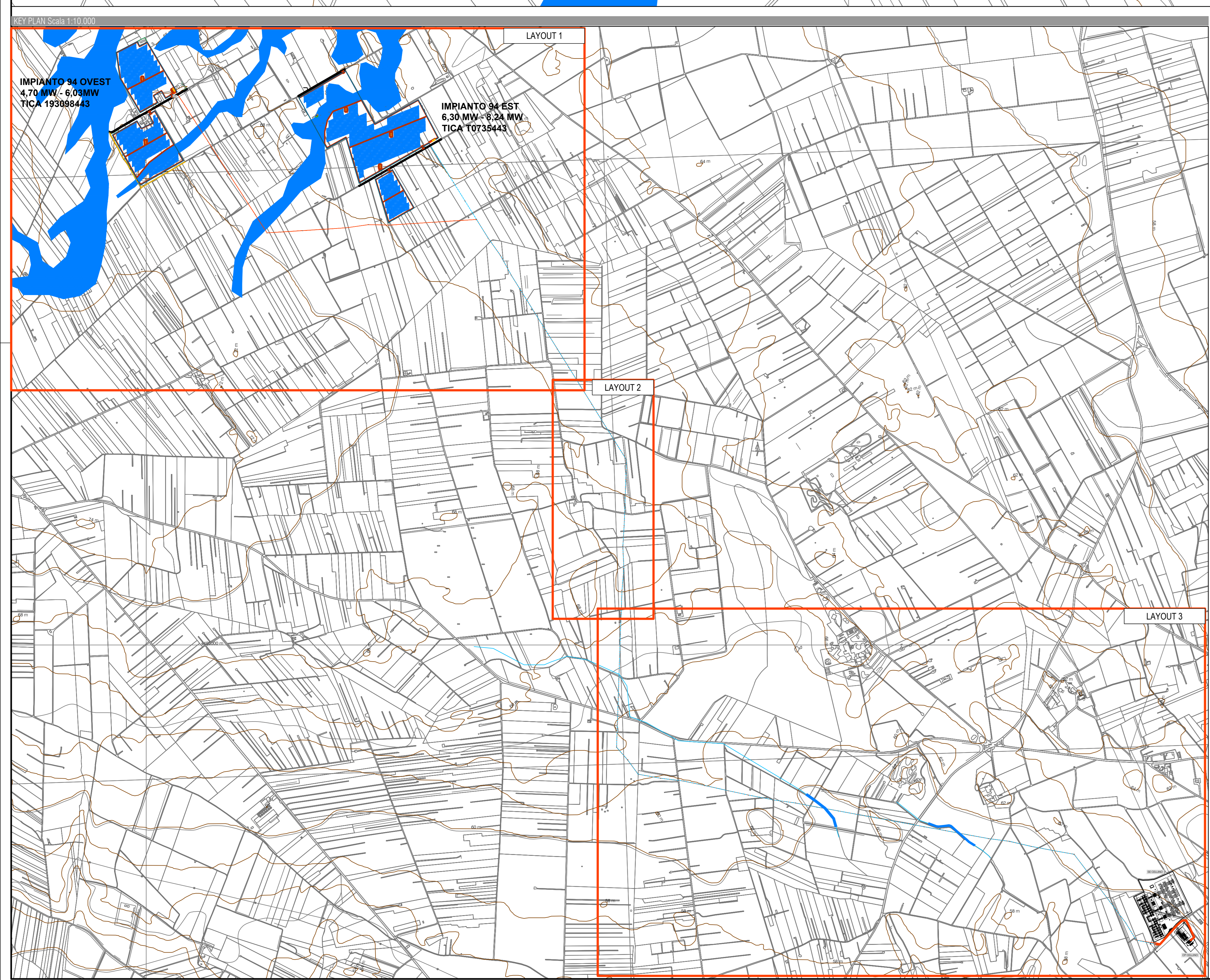
IMPIANTO 94 EST
6,30 MW - 8,24 MW
TICA T0735443

LAYOUT 1

| DESCRIZIONE | TRACKER | STRUTTURE | MODULI PV | INVERTER | TRAFI | POTENZA AMMESSA | POTENZA INSTALLATA | DCAC |
|-------------|---------|-----------|-----------|---------------------------|----------|-----------------|--------------------|--------|
| CAMPO 1 | | | 492 | N° 330kW/32 STR 20 MODULI | 1.250KVA | 2300kW | 2300kW | 1.3074 |
| CAMPO 2 | | | 192 | N° 330kW/32 STR 20 MODULI | 1.250KVA | 2100kW | 2145,6kW | 1.3074 |
| CAMPO 2 | | | 192 | N° 330kW/32 STR 20 MODULI | 1.250KVA | 2100kW | 2145,6kW | 1.3074 |
| TOTALI | | | 876 | | 7500KVA | 6300kW | 6291,6kW | 1.3074 |

| DESCRIZIONE | TRACKER | STRUTTURE | MODULI PV | INVERTER | TRAFI | POTENZA AMMESSA | POTENZA INSTALLATA | DCAC |
|-------------|---------|-----------|-----------|---------------------------|----------|-----------------|--------------------|--------|
| CAMPO 1 | | | 198 | N° 330kW/32 STR 20 MODULI | 1.250KVA | 2250kW | 2251,430 | 1.2643 |
| CAMPO 2 | | | 224 | N° 330kW/32 STR 20 MODULI | 1.250KVA | 2450kW | 2303,2kW | 1.3074 |
| TOTALI | | | 422 | | 5000KVA | 4700kW | 4554,6kW | 1.2843 |

- LEGENDA**
- CABINETTO DI TRASFORMAZIONE BT/0,4KV/20KV CON QUADRO DI PARALLELO INVERTER
 - CABINA DI CONSEGNA E DISTRIBUZIONE E LOCALE UTENTE
 - LOCALE DI SERVIZIO
 - LINEA MT E DISTRIBUZIONE 20KV AEREA 10209443
 - LINEA MT E DISTRIBUZIONE 20KV AEREA T0735443
 - LINEA MT UTENTE 20KV AC INTERRUPTA
 - LINEA BT UTENTE 0,4KV AC INTERRUPTA
 - INVERTER DC/AC 330-250kW 1500VDC/800VAC
 - RICINZIONE
 - CONFINI MATERIALIZZATI
 - TRACKER 62 MODULI 0,58kW
 - TRACKER 26 MODULI 0,58kW
 - TRACKER 13 MODULI 0,58kW
 - CARTELLINO IDENTIFICATIVO LINEA DI DISTRIBUZIONE (VEDI ELENCO CARTELLINI)
 - POZZETTO MT 1,60x1,00 con chiusura in ghisa cambiabile
 - POZZETTO BT 1,00x1,00 con chiusura in ghisa cambiabile
 - PALO DI SOSTEGNO CON FONDAZIONE IN CLS LINEA AEREA E DISTRIBUZIONE
 - TELECAMERA TVCC-IP
 - APPARECCHIO DI ILLUMINAZIONE LED IP 65
 - APPARECCHIO DI ILLUMINAZIONE LED IP 65
 - POZZETTO IMPIANTI SPECIALI
 - FASCE DI RISERVO ELETTRICODOTTO AT
 - FASCE DI RISERVO ELETTRICODOTTO MT
 - FASCE DI RISERVO ELETTRICODOTTO BT
 - AREA ALIQUIDABILE CON TEMPO DI RITORNO 200 ANNI
 - STRADE INTERNE AL CAMPO



PROPRIOETÀ
HEPV12 S.R.L.
Via Aldo Moro, 160/A - 38121 Trento (TN)
hepv12srl@gmail.it

PROGETTISTA
E.H.M. Solar
Via S. Maria Maddalena, 23 - 38100 Bolzano - Italy
Tel. +39 0471 172729
www.ehmsolar.it
e.faccini_srl@sve.it

PROGETTO DEFINITIVO PER AUTORIZZAZIONE UNICA
HE 21/0041COPIONE COMMESSA

PROGETTAZIONE INGEGNERISTICA
Heliopolis
Gustavo Frascarelli, E. 20122 Milano - Italy
Tel. +39 02 7611 3700
www.heliopolis.it
heliopolis@heliopolis.it

AMBIENTE IDRAULICA STRUTTURE
G. Basso
Via S. Maria Maddalena, 23 - 38100 Bolzano - Italy
Tel. +39 0471 172729

STUDI ARCHEOLOGICI
G. Basso
Via S. Maria Maddalena, 23 - 38100 Bolzano - Italy
Tel. +39 0471 172729

STUDI TOPOGRAFICI
G. Basso
Via S. Maria Maddalena, 23 - 38100 Bolzano - Italy
Tel. +39 0471 172729

STUDI GEOLOGICI
G. Basso
Via S. Maria Maddalena, 23 - 38100 Bolzano - Italy
Tel. +39 0471 172729

CONSIGLIERA LEGALE
G. Basso
Via S. Maria Maddalena, 23 - 38100 Bolzano - Italy
Tel. +39 0471 172729

OGGETTO
Pianimetria opere di connessione - Layout 1

SCALA
1:2.000

DATA
FEBBRAIO 2022

NUMERO FILE
EJQ292_ElaboratoGrafico_08B_01_104

TRUCCA
DIE_PL05_1

| N. REV. | DATA | REVISIONE | ELABORATO | VERIFICATO | VALIDATO |
|---------|---------|-----------|-----------|------------|-------------|
| 0 | 02/2022 | Emesso | M. Grassi | A. Ruffini | N. Di Biase |