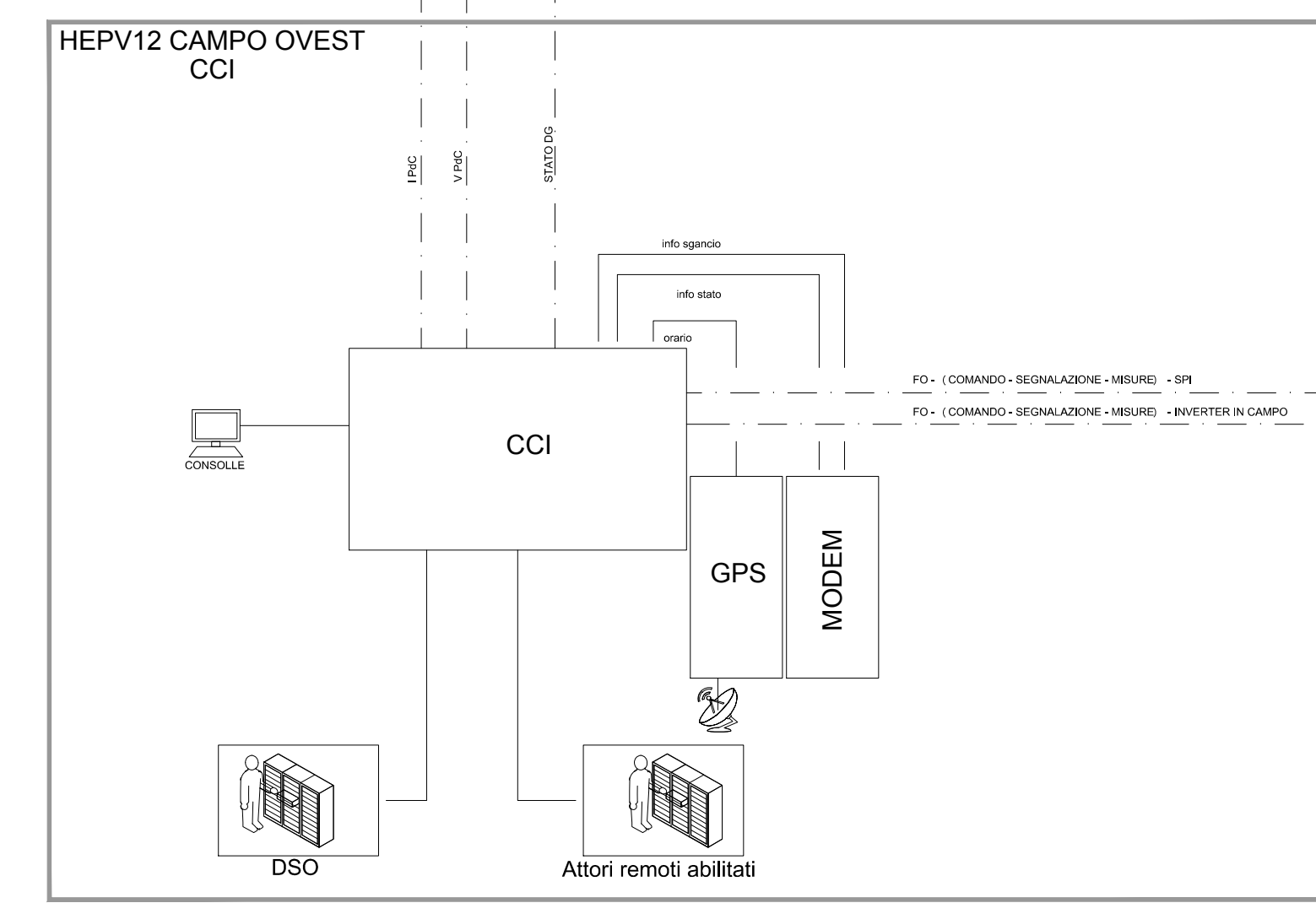


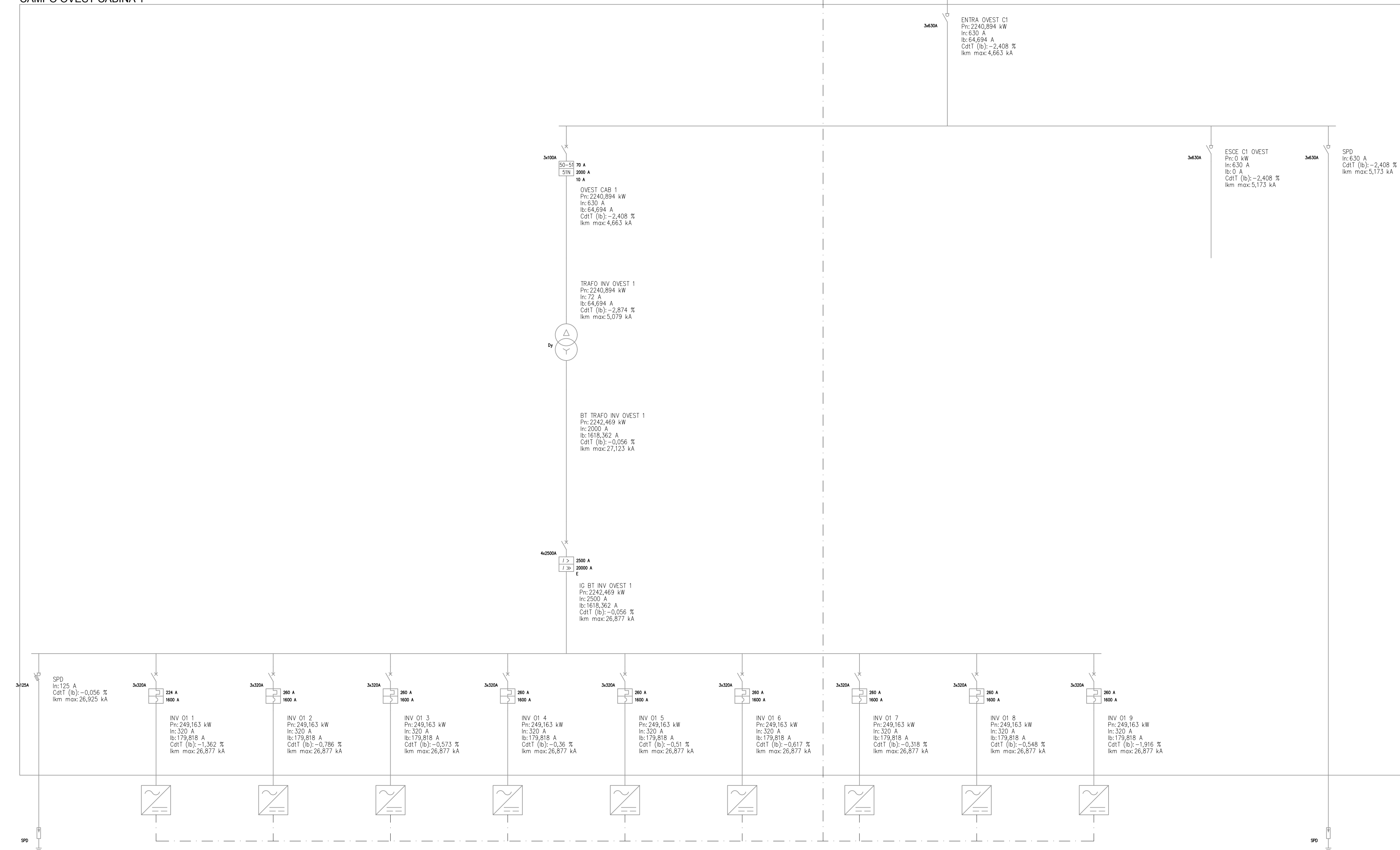
HEPV12 CAMPO OVEST  
CABINA MT UTENTE

Contatore energia  
scambiata con la rete (M1)

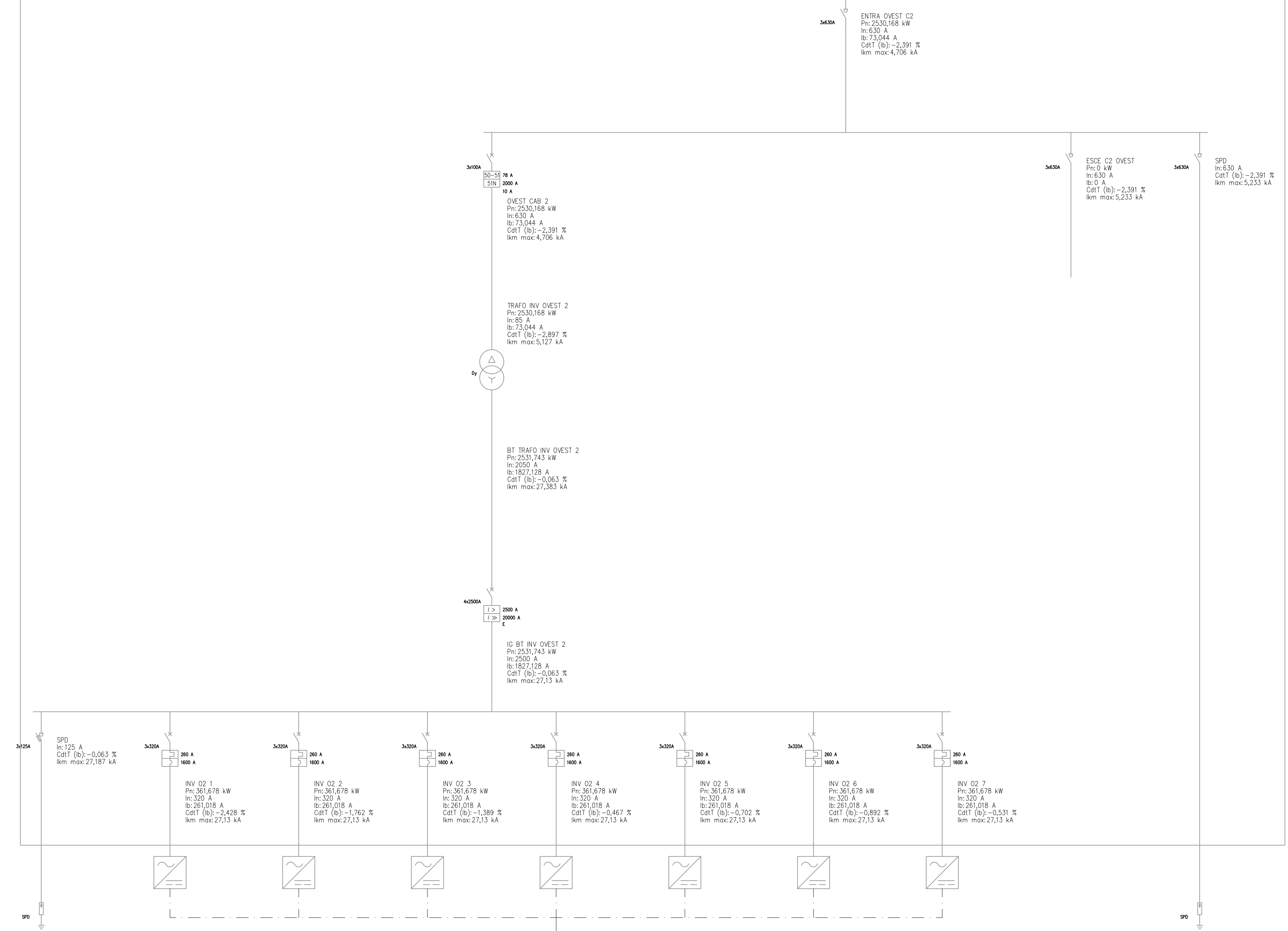
Contatore  
energia prodotta (M2)



CAMPO OVEST CABINA 1



CAMPO OVEST CABINA 2



HE21 0040 - SV94 CAMPO EST-10736443 - 6.20MW--IMPIANTO 6.30MW - 8.24MW MODULI FV									
DESCRIZIONE	TRACKER	STRIPK&E	MODULI PV	INVERTER	TRAIFO	POTENZA NAMESSA	POTENZA INSTALLATA	DCAC	
CAMPO 1			192	492	N 9.35KW/32 STR 26 MODULI	1.2500KVA	2100KW	2745.6KW	1.3074
CAMPO 2			192	492	N 9.35KW/32 STR 26 MODULI	1.2500KVA	2100KW	2745.6KW	1.3074
CAMPO 2			192	492	N 9.35KW/32 STR 26 MODULI	1.2500KVA	2100KW	2745.6KW	1.3074
TOTALI			576	1476		3750KVA	6300KW	8236.8KW	1.3074

HE21 0040 - SV94 CAMPO OVEST-193098443 - 4.70MW--IMPIANTO 4.70MW - 6.04MW MODULI FV									
DESCRIZIONE	TRACKER	STRIPK&E	MODULI PV	INVERTER	TRAIFO	POTENZA NAMESSA	POTENZA INSTALLATA	DCAC	
CAMPO 1			198	518	N 9.25KW/32 STR 26 MODULI	1.2500KVA	2450KW	3303.2KW	1.3074
CAMPO 2			224	563	N 7.35KW/32 STR 26 MODULI	1.2500KVA	2450KW	3303.2KW	1.3074
TOTALI			422	1081		3000KVA	4700KW	6606.4KW	1.2643

**LEGENDA**

- CABINATO DI TRASFORMAZIONE BT0.8V/MT0.2V CON QUADRO DI PARALLELO INVERTER
- CABINA DI CONSEGNA E DISTRIBUZIONE E LOCALE UTENTE
- LOCALE DI SERVIZIO
- LINEA MT E DISTRIBUZIONE 20KV AEREA 1000M403
- LINEA MT E DISTRIBUZIONE 20V AEREA T0734443
- LINEA BT UTENTE 0.8V AC INTERRATA
- LINEA BT UTENTE 0.8V AC INTERRATA
- INVERTER DC/AC 330-250W/1000VDC/800VAC
- RICINZIONE
- CONFINI MATERIALIZZATO
- TRACKER 62 MODULI 0.58KW
- TRACKER 26 MODULI 0.58KW
- TRACKER 13 MODULI 0.58KW
- CARTELLINO IDENTIFICATIVO LINEA DI DISTRIBUZIONE (VEDI ELENCO CARTELLINI)
- POZZETTO MT 1.60x1.00x1.00 con chiusura in ghisa cambiabile
- POZZETTO BT 1.60x1.00x1.00 con chiusura in ghisa cambiabile
- PALO DI SOSTEGNO CON FONDAZIONE IN CLS LINEA AEREA E DISTRIBUZIONE
- TELECAMERA TIVOC-IP
- APPARECCHIO DI ILLUMINAZIONE LED IP 65
- APPARECCHIO DI ILLUMINAZIONE LED IP 65
- POZZETTO IMPIANTI SPECIALI
- FASCE DI RISPETTO ELETTRICODOTTO AT
- FASCE DI RISPETTO ELETTRICODOTTO MT
- FASCE DI RISPETTO ELETTRICODOTTO BT
- AREA ALLAGABILE CON TEMPO DI RITORNO 200 ANNI
- STRADE INTERNE AL CAMPO

PROponente:  
HEPV12 S.R.L.  
Via Aldo Moro, 160/A - 38121 Trento (TN)  
hepv12ari@regalmail.it

PROGETTISTA:  
E.H.M. Solar  
Via S. Maria Maddalena, 23 - 38100 Bolzano - Italy  
Tel. +39 0471 737378  
Fax. +39 0471 737379  
www.ehmsolar.it  
c.fiscal n. 2118 e R.I. 8003093211

INCARICHI CONMESSA:  
COSTRUZIONE ED ESERCIZIO IMPIANTO AGROVOLTICO AVVENTE POTENZA NOMINALE PARI A 11.000 KW E POTENZA MODULI PARI A 14.271.6 KW, CON RELATIVO COLLEGAMENTO ALLA RETE ELETTRICA, SITO NEL COMUNE DI BRANDIS E SAN DONAZI (BR) - IMPIANTO SV94

STATO DI AVANZAMENTO CONMESSA:  
PROGETTO DEFINITIVO PER AUTORIZZAZIONE UNICA CONFER COMMISSA:  
HE 21 0041

PROGETTAZIONE INGEGNERISTICA:  
Heliopolis  
Gustavo Passerella, E. 2012 Milano - Italy  
Tel. +39 02 57400000  
Via A. Moro, 100/B - 20121 Trento - Italy  
Tel. +39 0471 737378  
Fax. +39 0471 737379  
www.heliopolis.it  
info@heliopolis.it  
c.fiscal n. 2118 e R.I. 8003093211

PROGETTISTA:  
CRENSIN, DECA, INGEGNERIA DELLA P.R.O. DI TRENTO  
dot. ing. G. BUZZI  
Via S. Maria Maddalena, 23 - 38100 Bolzano - Italy  
Tel. +39 0471 737378  
Fax. +39 0471 737379  
www.crensindeca.it  
c.fiscal n. 2118 e R.I. 8003093211

AMBIENTE IDRAULICA STRUTTURE  
Dot. Ing. Paolo Paganini  
Via S. Maria Maddalena, 23 - 38100 Bolzano - Italy  
Tel. +39 0471 737378  
Fax. +39 0471 737379  
www.paganini.it  
c.fiscal n. 2118 e R.I. 8003093211

STUDI ARCHEOLOGICI  
Dot. Arch. Paolo Paganini  
Via S. Maria Maddalena, 23 - 38100 Bolzano - Italy  
Tel. +39 0471 737378  
Fax. +39 0471 737379  
www.paganini.it  
c.fiscal n. 2118 e R.I. 8003093211

STUDI PEDO-AGROLOGICI  
Dot. Agr. Maria Sestini  
Via S. Maria Maddalena, 23 - 38100 Bolzano - Italy  
Tel. +39 0471 737378  
Fax. +39 0471 737379  
www.sestini.it  
c.fiscal n. 2118 e R.I. 8003093211

STUDI STORICO-ARTISTICI  
Dot. Arch. Maria Sestini  
Via S. Maria Maddalena, 23 - 38100 Bolzano - Italy  
Tel. +39 0471 737378  
Fax. +39 0471 737379  
www.sestini.it  
c.fiscal n. 2118 e R.I. 8003093211

STUDI GEOLOGICI  
Dot. Geol. Maria Sestini  
Via S. Maria Maddalena, 23 - 38100 Bolzano - Italy  
Tel. +39 0471 737378  
Fax. +39 0471 737379  
www.sestini.it  
c.fiscal n. 2118 e R.I. 8003093211

CONSIGLIA LEGALE  
ING. GIUSEPPE BIANCHI  
Via S. Maria Maddalena, 23 - 38100 Bolzano - Italy  
Tel. +39 0471 737378  
Fax. +39 0471 737379  
www.bianchi.it  
c.fiscal n. 2118 e R.I. 8003093211

OGGETTO:  
Schema elettrico unifilare MT - Campo Ovest

SCALA:  
NOME FILE:  
EJXG292\_impanti04utenza\_01.pdf

DATA:  
FEBBRAIO 2022

TRACIA:  
DIE.SD03\_1

N. REV.	DATA	REVISIONE	ELABORATO	VERIFICATO	VALIDATO
0	02/2022	Emissione	M. Grassi	A. Mucchetti	N. Zucchi

QUESTO DOCUMENTO HA SCOPO PURAMENTE INFORMATIVO. IL CONTENUTO È SOGGETTO A MODIFICHE E AGGIORNAMENTI. PER ULTERIORI INFORMAZIONI, CONTATTARE IL SERVIZIO CLIENTI AL NUMERO VERDE 800 00 00 00.