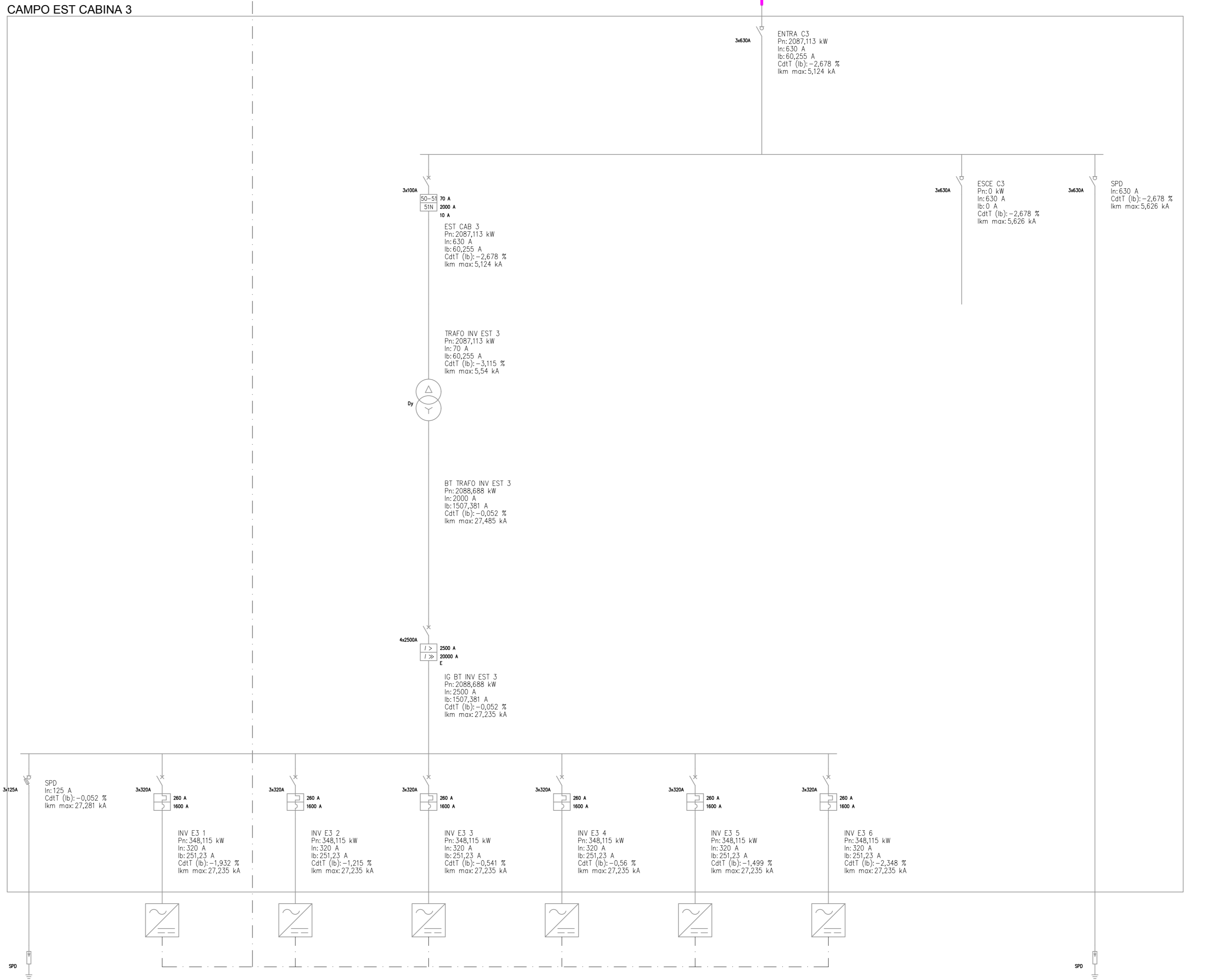
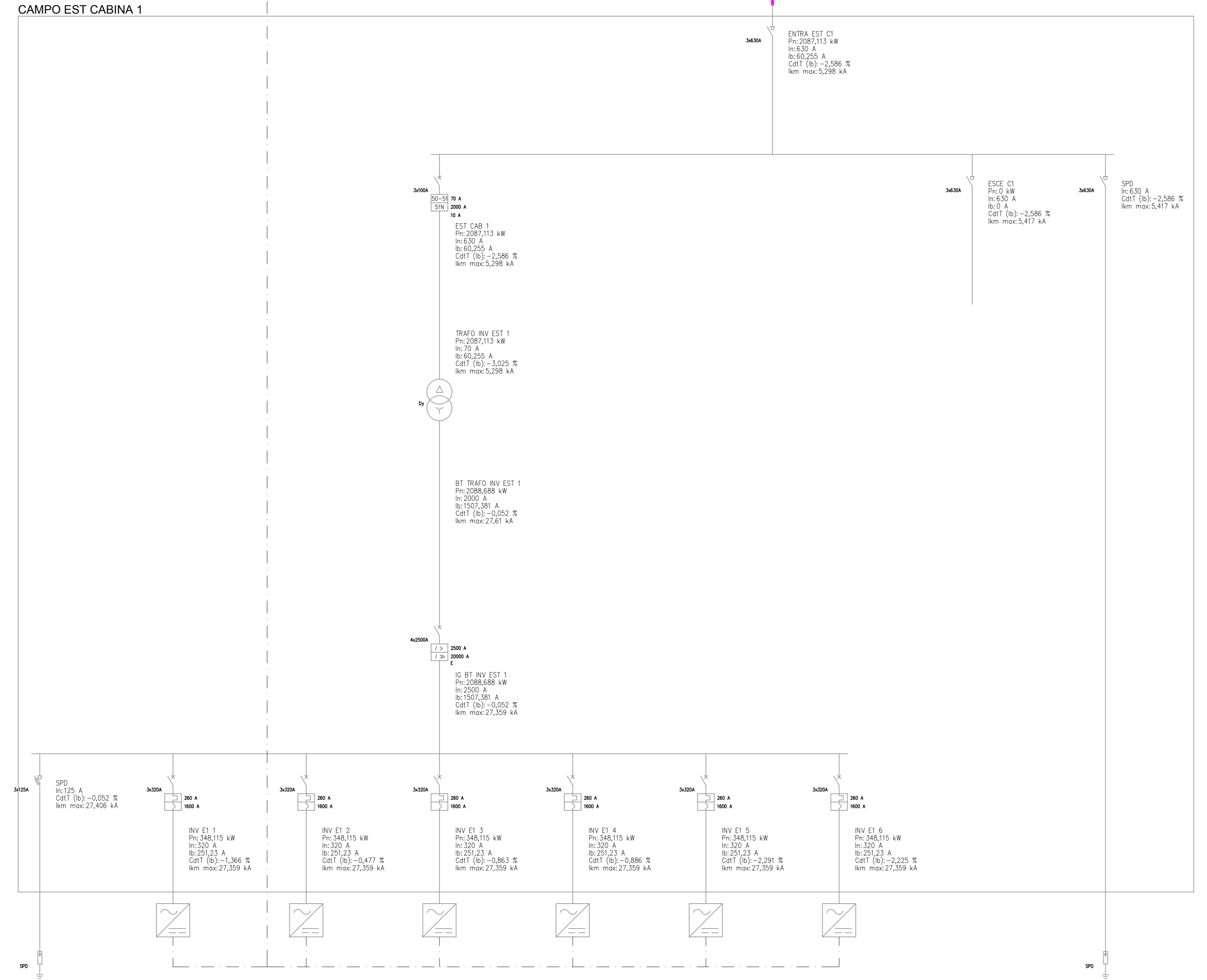
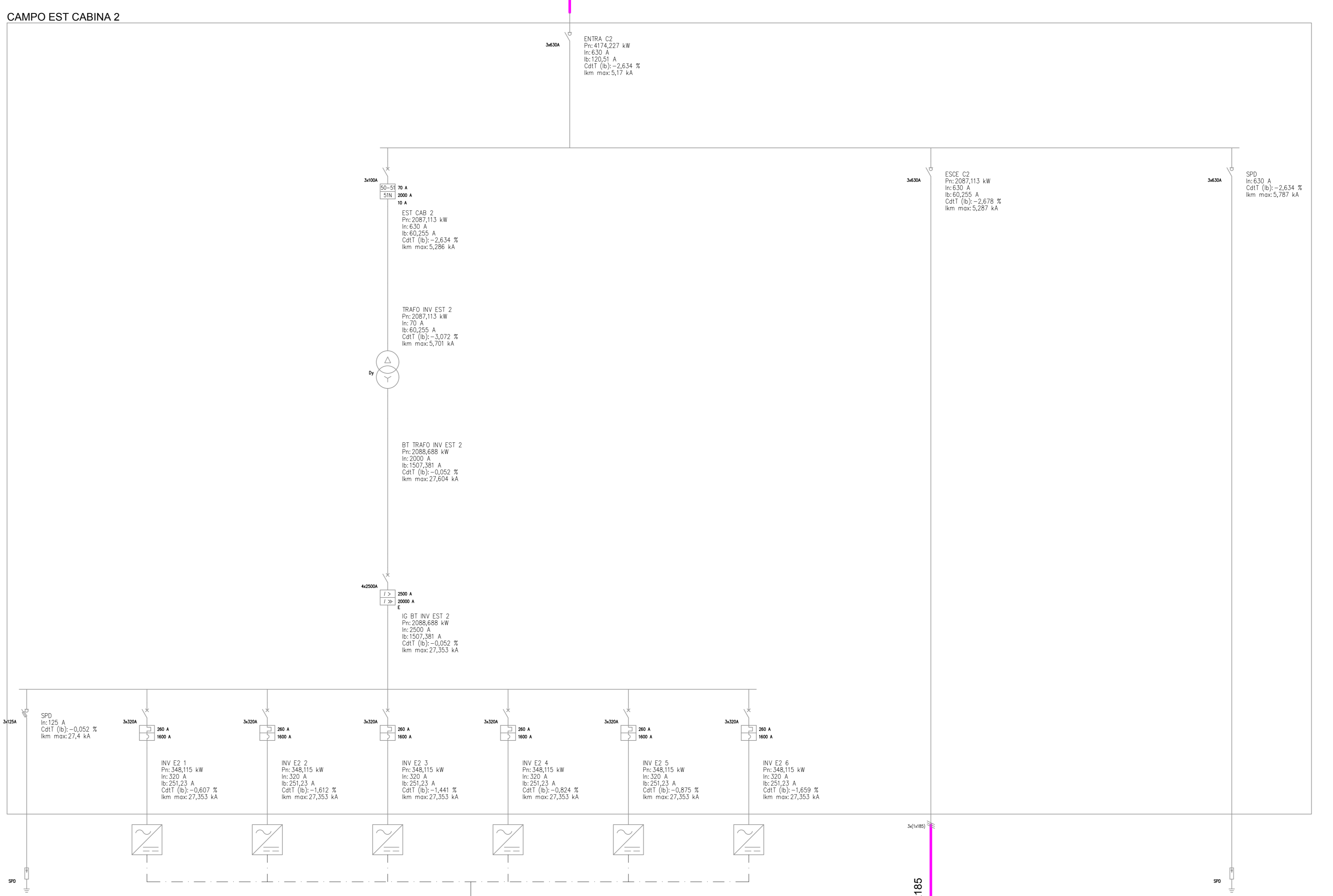
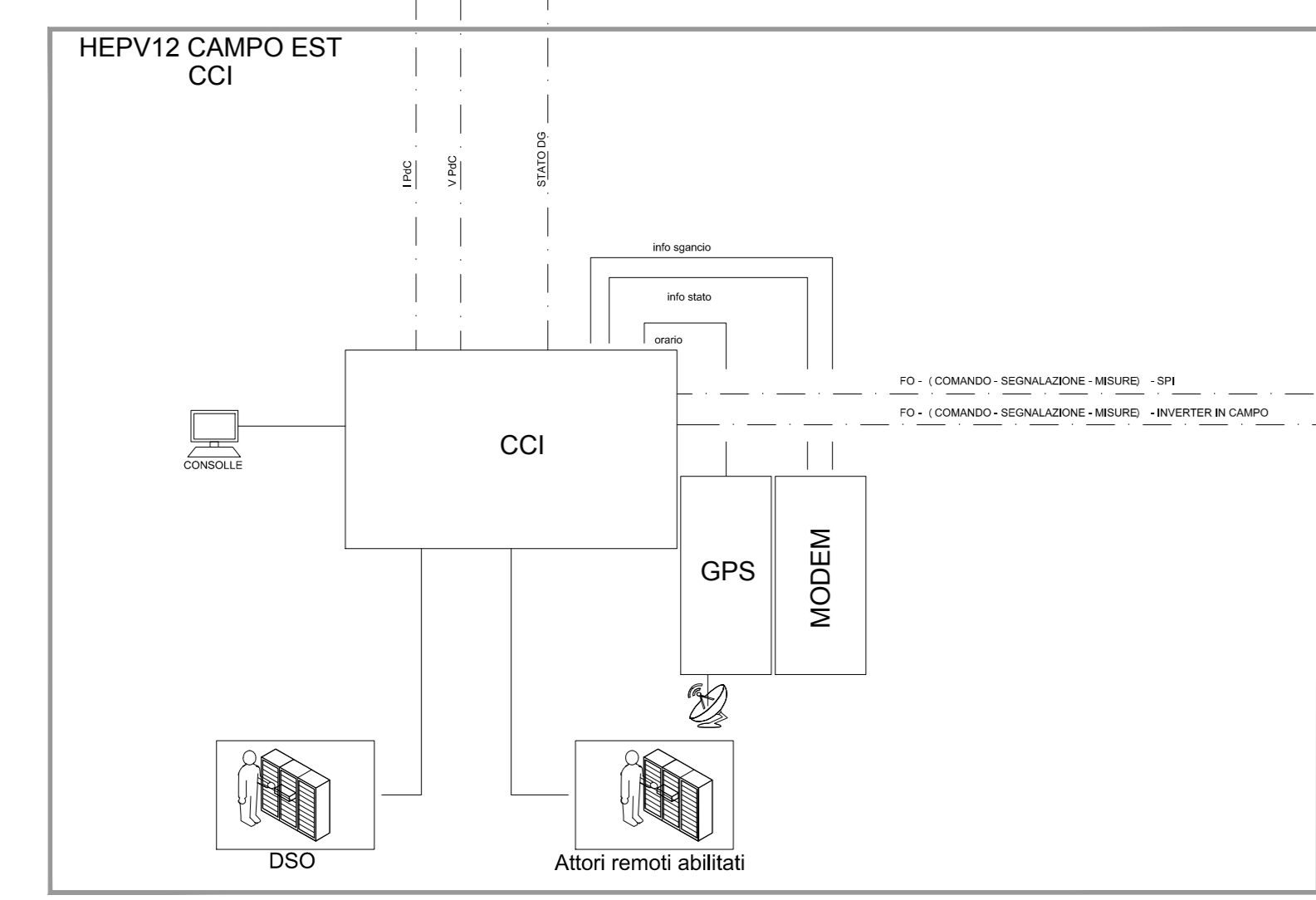


HEPV12 CAMPO EST
CABINA MT UTENTE

Contatore energia scambiata con la rete (M1)

Contatore energia prodotta (M2)



HE21 0040 - SV94 CAMPO EST-10736443 - 6.20MW - IMPIANTO 6.30MW - 8.24MW MODULI FV									
DESCRIZIONE	TRACKER	STRIPKHE	MODULI PV	INVERTER	TRAIFO	POTENZA AMMESSA	POTENZA INSTALLATA	DC/AC	
CAMPO 1		192	4960	N 6 30kW 32 STR 26 MODULI	1.250KVA	2100kW	2745.6kW	1.3074	
CAMPO 2		192	4960	N 6 30kW 32 STR 26 MODULI	1.250KVA	2100kW	2745.6kW	1.3074	
CAMPO 2		192	4960	N 6 30kW 32 STR 26 MODULI	1.250KVA	2100kW	2745.6kW	1.3074	
TOTALI		576	14876		3750KVA	6300kW	8296.8kW	1.3074	

HE21 0040 - SV94 CAMPO OVEST-19309843 - 4.70MW - IMPIANTO 4.70MW - 6.04MW MODULI FV									
DESCRIZIONE	TRACKER	STRIPKHE	MODULI PV	INVERTER	TRAIFO	POTENZA AMMESSA	POTENZA INSTALLATA	DC/AC	
CAMPO 1		198	5148	N 9 25kW 32 STR 26 MODULI	1.250KVA	2250kW	2881.4kW	1.2643	
CAMPO 2		224	5624	N 7 30kW 32 STR 26 MODULI	1.250KVA	2450kW	3093.2kW	1.3074	
TOTALI		422	10772		3000KVA	4700kW	6034.6kW	1.2843	

LEGENDA

- CABINATO DI TRASFORMAZIONE BT0.38/0.230KV CON QUADRO DI PARALLELO INVERTER
- CABINA DI CONSEGNA E DISTRIBUZIONE E LOCALE UTENTE
- LOCALE DI SERVIZIO
- LINEA MT E DISTRIBUZIONE 20KV AEREA 1000M40
- LINEA MT E DISTRIBUZIONE 20KV AEREA T073443
- LINEA MT E DISTRIBUZIONE 20KV AEREA T073441
- LINEA MT UTENTE 20KV AC INTERRATA
- LINEA BT UTENTE 0.38/0.230KV AC INTERRATA
- INVERTER DC/AC 300-250kW 100V/0.80V/AC
- RICONNESSIONE
- CONFINI MATERIALIZZATI
- TRACKER 62 MODULI 0.58kW
- TRACKER 26 MODULI 0.58kW
- TRACKER 13 MODULI 0.58kW
- CARTELLINO IDENTIFICATIVO LINEA DI DISTRIBUZIONE (VEDI ELENCO CARTELLINI)
- POZZETTO MT 1.00x1.00x1.00 con chiusura in ghisa cromata
- POZZETTO BT 1.00x1.00x1.00 con chiusura in ghisa cromata
- PAILO DI SOSTEGNO CON FONDAZIONE IN CLS LINEA AEREA E DISTRIBUZIONE
- TELECAMERA TVCC IR
- APPARECCHIO DI ILLUMINAZIONE LED P/B
- APPARECCHIO DI ILLUMINAZIONE LED P/B
- POZZETTO IMPIANTI SPECIALI
- FASCE DI RISPETTO ELETTRICODOTTO AT
- FASCE DI RISPETTO ELETTRICODOTTO MT
- FASCE DI RISPETTO ELETTRICODOTTO BT
- AREA ALLAGABILE CON TEMPO DI RITORNO 200 ANNI
- STRADE INTERNE AL CAMPO

PROPOSTANTE:
HEPV12 S.R.L.
Via Aldo Moro, 1600A - 38121 Trento (TN)
hepv12ari@regmail.it

PROGETTISTA:
E.H.M. Solar
Via della Pace, 20 - 38100 Trento - Italy
Tel. +39 0461 773778
www.ehmsolar.it

OPERA COMPLESSIVA:
COSTRUZIONE ED ESERCIZIO IMPIANTO AGROVOLTICO AVVENTE POTENZA NOMINALE PARI A 11.000 KW E POTENZA MODULI PARI A 14.271.6 KW, CON RELATIVO COLLEGAMENTO ALLA RETE ELETTRICA. SITO NEL COMUNE DI BRANDIS E SAN DONAZ (BR) - IMPIANTO SV94

STATO DI AVVICINAMENTO COMPLESSIVO:
PROGETTO DEFINITIVO PER AUTORIZZAZIONE UNICA
CONFERMA COMPLESSIVA
HE 21 0041
PROGETTAZIONE INGEGNERISTICA

AMBIENTE IDRAULICA STRUTTURE
Doc. Ing. Paolo Pavesi
Via della Pace, 20 - 38100 Trento - Italy
Tel. +39 0461 773778
www.pavesi.it

STUDI ARCHITETTONICI
Doc. Ing. Paolo Pavesi
Via della Pace, 20 - 38100 Trento - Italy
Tel. +39 0461 773778
www.pavesi.it

STUDI GEOLOGICI
Doc. Ing. Paolo Pavesi
Via della Pace, 20 - 38100 Trento - Italy
Tel. +39 0461 773778
www.pavesi.it

CONSULENZA LEGALE
Doc. Ing. Paolo Pavesi
Via della Pace, 20 - 38100 Trento - Italy
Tel. +39 0461 773778
www.pavesi.it

OGGETTO:
Schema elettrico unifilare MT - Campo Est

SCALA:
NOME FILE:
ELABORATO:
VERIFICATO:
VALIDATO:

DATA:
FEBBRAIO 2022

TRUVA:
DIE.SD03_2

N. REV. DATA REVISIONE ELABORATO VERIFICATO VALIDATO
0 02/2022 Emisore M.Gabri A.Musci N.Duch

QUESTO DOCUMENTO È UN PRODOTTO DI PROGETTO. È PROIBITO IL REIMPRESO O L'USO IN UN ALTRO CONTESTO SENZA L'AUTORIZZAZIONE SCRITTA DEL FORNITORE.