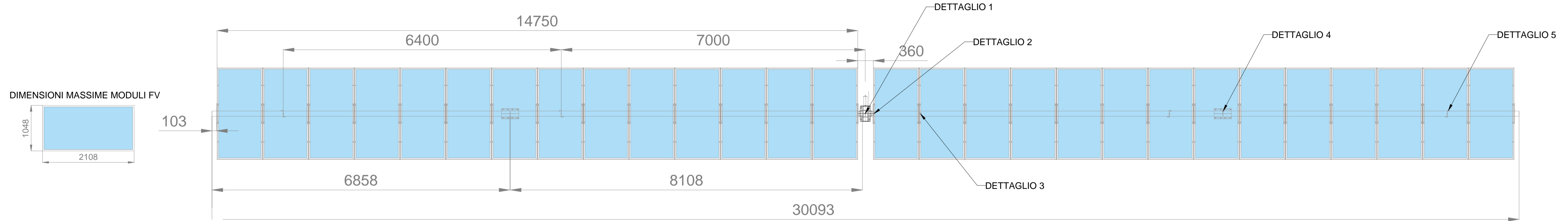
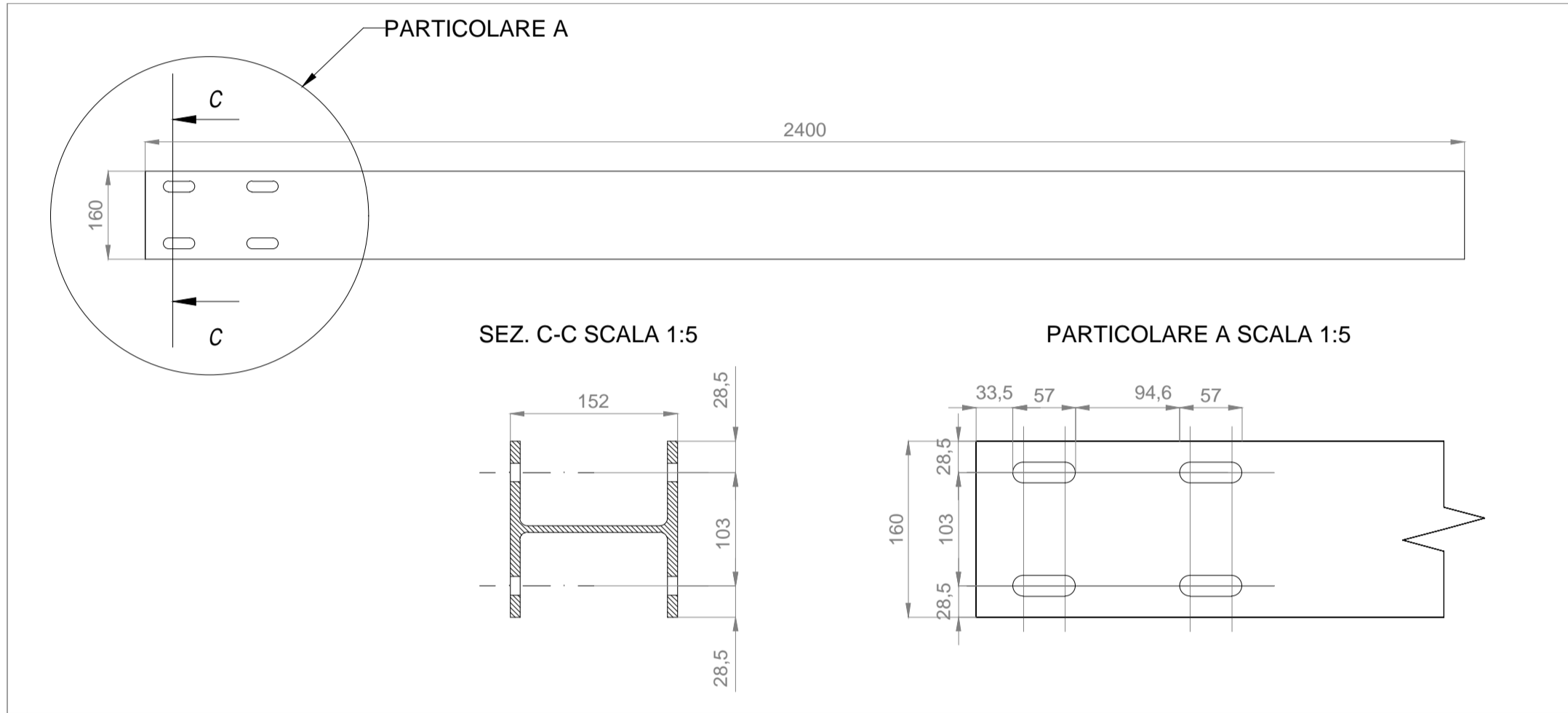


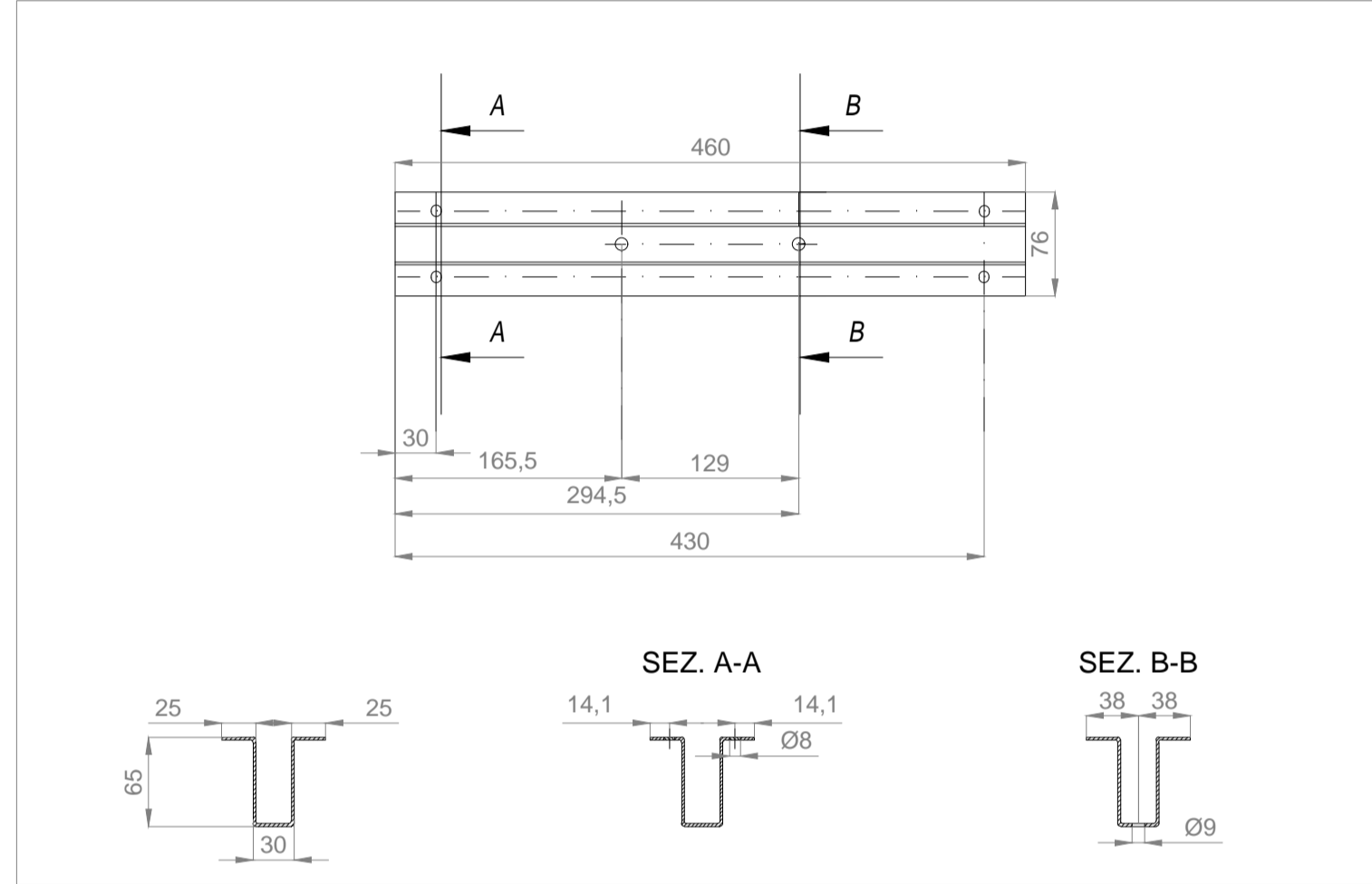
TIPO TRACKER DI SUPPORTO MODULI FOTOVOLTAICI TILT +/-60A ANCORAGGIO CON VITI DI PROFONDITA'  
 NUMERO MODULI 1Vx28 (28moduli per tracker) PUNTI DI ANCORAGGIO AL TERRENO n°4  
 PUNTO DI ANCORAGGIO E SOSTEGNO MOTORIZZAZIONE n°1 scala 1:50



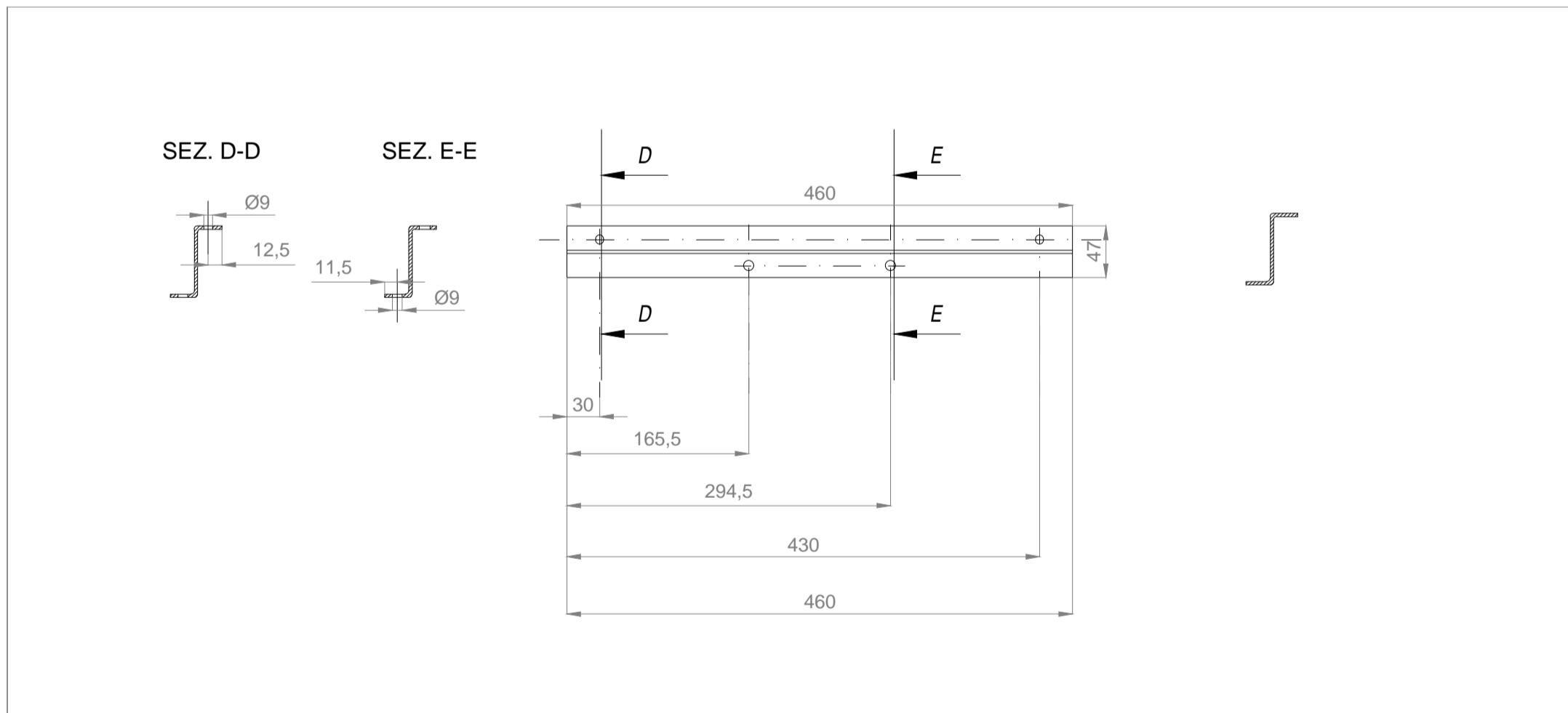
DETTAGLIO 1 PALO ANCORAGGIO MOTORE - MATERIALE S275JR SCALA 1:10



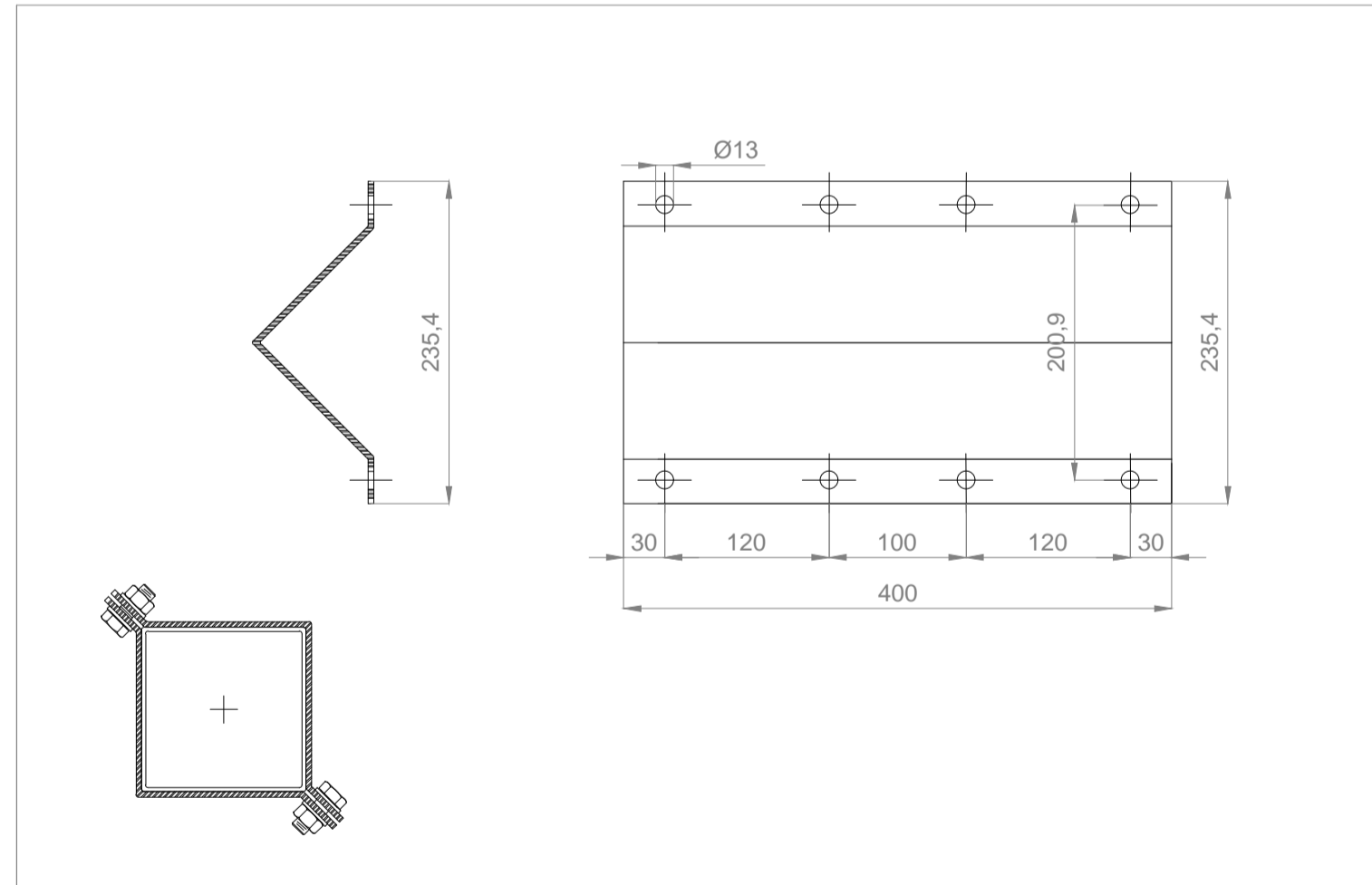
DETTAGLIO 3 OMEGA 65X30X25 - MATERIALE S280GD SCALA 1:5



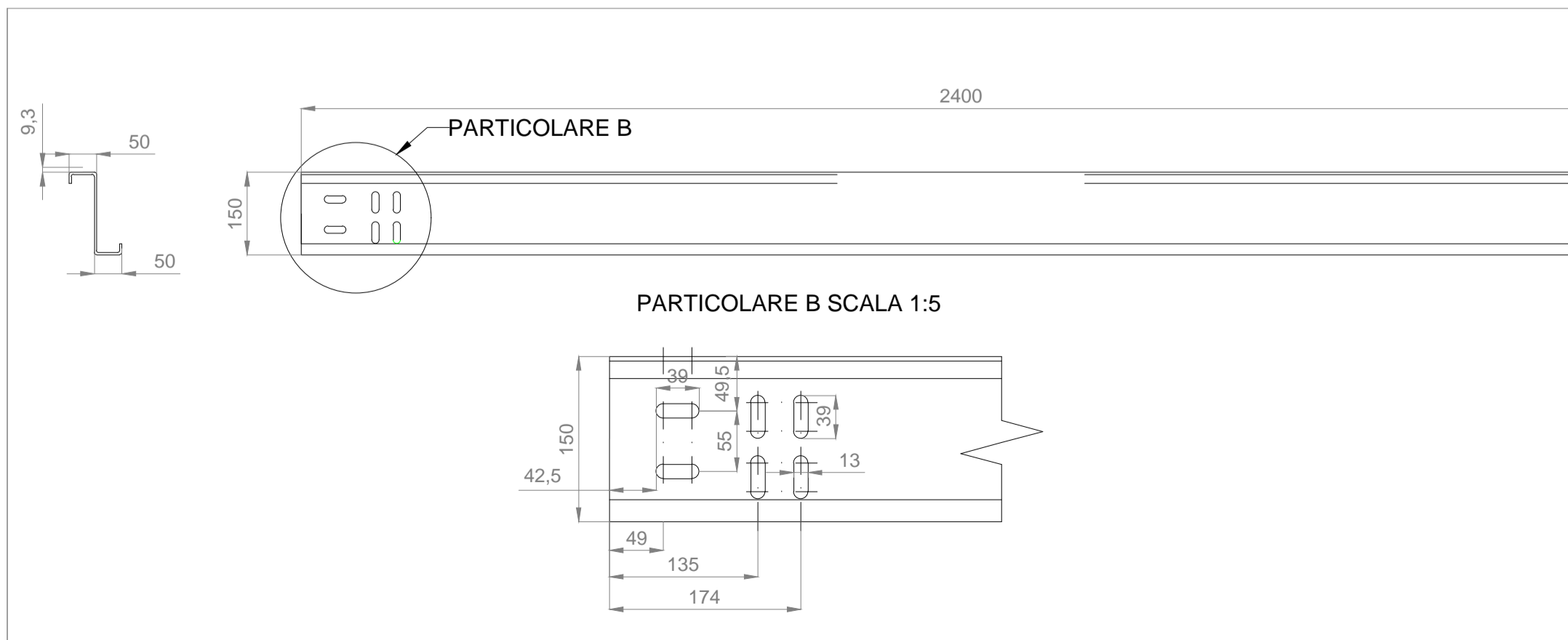
DETTAGLIO 2 PROFILO A Z 25x65x25 - MATERIALE S280GD SCALA 1:5



DETTAGLIO 4 GIUNTO TRAVE-TRAVE MATERIALE S355JR SCALA 1:5



DETTAGLIO 5 PROFILO A Z 150x50x20 - MATERIALE S355JR SCALA 1:10



PARTICOLARE NODO ROTORE ANTERIORE



PARTICOLARE MONTAGGIO



**Materiali**

**TIPOLOGIE MATERIALI**

Arcarecci in profili sagomati a freddo (EN 10346)

- S280GD
- S350GD

Profilati IPE, HE, angolari, laminati a caldo, PIASTRE

- S275JR
- S275JO
- S355JR
- S355JO

**PROTEZIONE SUPERFICIALE**

- Grezzo
- Zincatura a caldo UNI EN ISO 1464
- Sabbatura SA 2,5

- Primer tipo
- Mani n. ---
- g/mq ---
- Vernice a finire tipo

- RAL ---
- Mani n. ---
- g/mq ---

**Bulloneria**

**TIPOLOGIE**

- ALTA RES.
- VT 8.8 UNI 5737- 65
- DD 6S UNI 5588- 65
- RST UNI 6592- 69

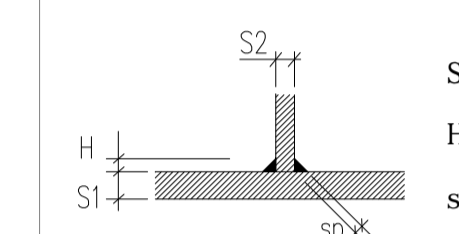
**PROTEZIONE SUPERFICIALE**

- Grezzo
- Zincatura elettrolitica UNI 3740

**SERRAGGIO**

Criteri di controllo dei serraggi della bulloneria secondo quanto disposto nel MOD. 08-06 : 08-07

**Saldature Tipiche**



S1 > S2  
 H = 0.7xS2  
 sp = 0.5xS2

- SALDATURE DI CLASSE II SECONDO LE DISPOSIZIONI CONTENUTE NELLE WPS NALDI
- SOTTO GAS PROTETTORE (MAG)
- AD ARCO SOMMERSO

- SALDATURE DI CANTIERE A ELETTRODI UNI 15609- 1
- COEFFICIENTE DI EFFICENZA: 0.85 SALVO DIVERSE INDICAZIONI
- MODALITA DI CONTROLLO: VISIVO 100%
- ALTRI CONTROLLI NON DISTRUTTIVI SECONDO QUANTO INDICATO NELLA REL. TEC.

| TOLLERANZE SUL MANUFATTO ASSEMBLATO |                |            |
|-------------------------------------|----------------|------------|
| SCOSTAMENTI LIMITE AMMESSI          |                |            |
| da 0 a 1000                         | da 1000 a 6000 | oltre 6000 |
| ±1                                  | ±2             | ±3         |

PARTICOLARE NODO ROTORE POSTERIORE



COMUNE DI LECCE      REGIONE PUGLIA      PROVINCIA DI LECCE

AUTORIZZAZIONE UNICA AI SENSI DEL DLGS 29/12/2003 N.387 RELATIVA ALLA COSTRUZIONE ED ESERCIZIO DI UN IMPIANTO AGROVOLTAICO AVENTE POTENZA IN IMMISSIONE PARI A 9.12 MW E POTENZA MODULI PARI A 10.39 MWp CON RELATIVO COLLEGAMENTO ALLA RETE ELETTRICA - IMPIANTO SPOT 24 UBICATO IN AGRO DI LECCE IN CONTRADA CASE BIANCHE DISTINTO AL N.C.E.U. AL FG. 106 PARTICELLE 29-45-46-47-116-141-170-214-216-218-221-223

Proponente:  
**HEPV 09 s.r.l.**  
 Via Alto Adige n°160  
 38121 Trento (TN)  
 P.IVA 02550360222  
 Legale Rappresentante: Gianni Bosin

Spazio riservato agli Enti:

| 5 | 4 | 3 | 2 | 1 | 0 | Em./Rev. | Data       | Red./Dis.      | Verificato    | Approvato       | Descrizione                                 |
|---|---|---|---|---|---|----------|------------|----------------|---------------|-----------------|---|
|   |   |   |   |   |   |          | 02.2021    | Giuseppe Ella  | Giuseppe Ella | Giovanni Leuzzi | AUTORIZZAZIONE UNICA SPOT 24 - AGROVOLTAICO |
|   |   |   |   |   |   |          | 14.12.2019 | G. Abatemattei | Giuseppe Ella | Giuseppe Ella   | AUTORIZZAZIONE UNICA SPOT 24                |

Descrizione elaborato :  
  
**PARTICOLARI STRUTTURA PORTA MODULI**

Cod. N°:  
**ELABORATO**  
  
**EG\_07A.03**

Scala  
**Indicate**

Progettazione:  
**L.L. Engineering Srls**  
 P.Iva 03185020736  
 Amministratore Unico: Lucia Peluso  
 Via XX Settembre n° 9 - 74123 - Taranto (TA)  
 E-mail: llstudioingegneria@gmail.com  
 Pec: llengineering@pec.it

Tecnico incaricato:  
 Arch. Giuseppe Cataldo Ella  
 via Fumagalli n° 28 - 72029 - Villa Castellì (BR)  
 E-mail: ella.architetto@gmail.com