



COMUNE DI LECCE



REGIONE PUGLIA



PROVICIA DI LECCE

AUTORIZZAZIONE UNICA AI SENSI DEL DLGS 29/12/2003 N.387 RELATIVA ALLA COSTRUZIONE ED ESERCIZIO DI UN IMPIANTO AGROVOLTAICO AVENTE POTENZA IN IMMISSIONE PARI A 9.12 MW E POTENZA MODULI PARI A 10.39 MWp CON RELATIVO COLLEGAMENTO ALLA RETE ELETTRICA - IMPIANTO SPOT 24 UBICATO IN AGRO DI LECCE IN CONTRADA CASE BIANCHE DISTINTO AL N.C.E.U. AL FG. 106 PARTICELLE 29-45-46-47-116-141-170-214-216-218-221-223

Proponente:

HEPV 09 s.r.l.

Via Alto Adige n°160
38121 Trento (TN)
P.IVA 02550360222
Legale Rappresentante: Gianni Bosin

Spazio riservato agli Enti:

5					
4					
3					
2	01.2022	Giuseppe Elia	Giuseppe Elia	Giovanni Leuzzi	REVISIONE LINEA ELETTRICA
1	02.2021	Giuseppe Elia	Giuseppe Elia	Giovanni Leuzzi	AUTORIZZAZIONE UNICA SPOT 24 - AGROVOLTAICO
0	12.2019	G.Abatemattei	Giuseppe Elia	Giuseppe Elia	AUTORIZZAZIONE UNICA SPOT 24
Em./Rev.	Data	Red./Dis.	Verificato	Approvato	Descrizione

Descrizione elaborato :

**PLANIMETRIA DELLE OPERE DI CONNESSIONE
E CABINE DI CONSEGNA**

Cod. N°:

ELABORATO

EG_08B.01

Scala

Indicate

Progettazione:

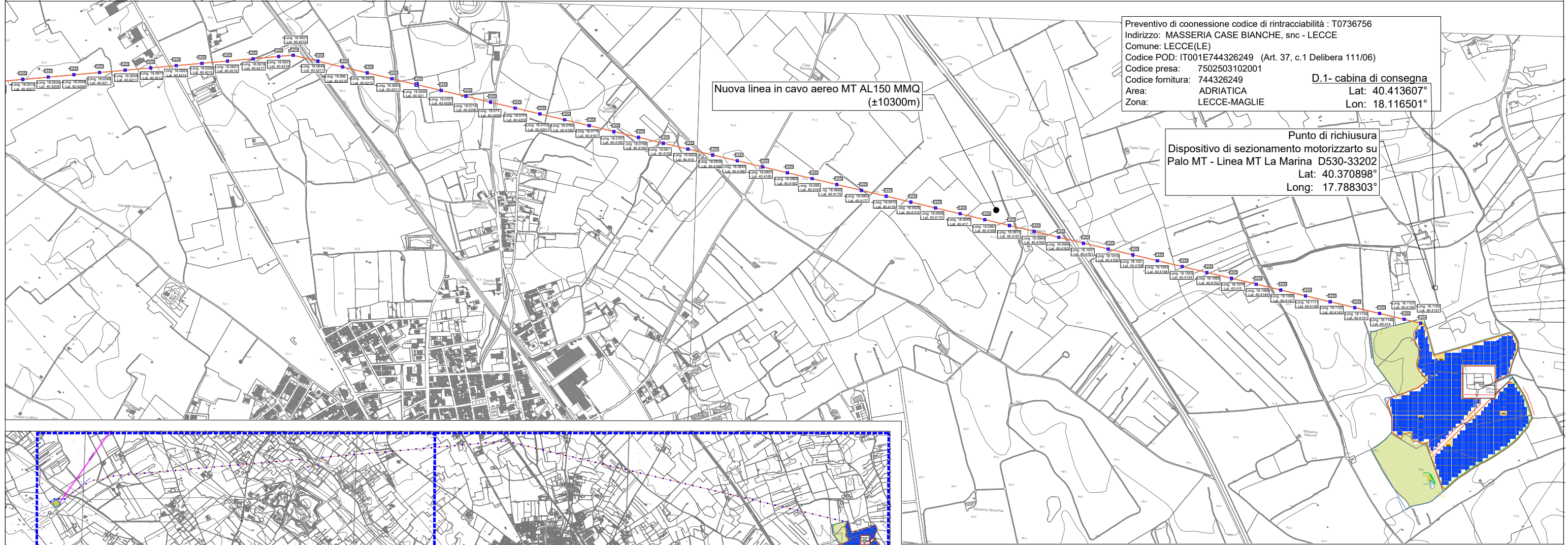
L.L. Engineering Srls
P.Iva 03185020736

Amministratore Unico: Lucia Peluso
Via XX Settembre n° 9 - 74123 - Taranto (TA)
E-mail: llstudioingegneria@gmail.com
Pec: llengineering@pec.it

Tecnico incaricato:

Arch. Giuseppe Cataldo Elia
via Fumagalli n° 28 - 72029 - Villa Castelli (BR)
E-mail: elia.architetto@gmail.com



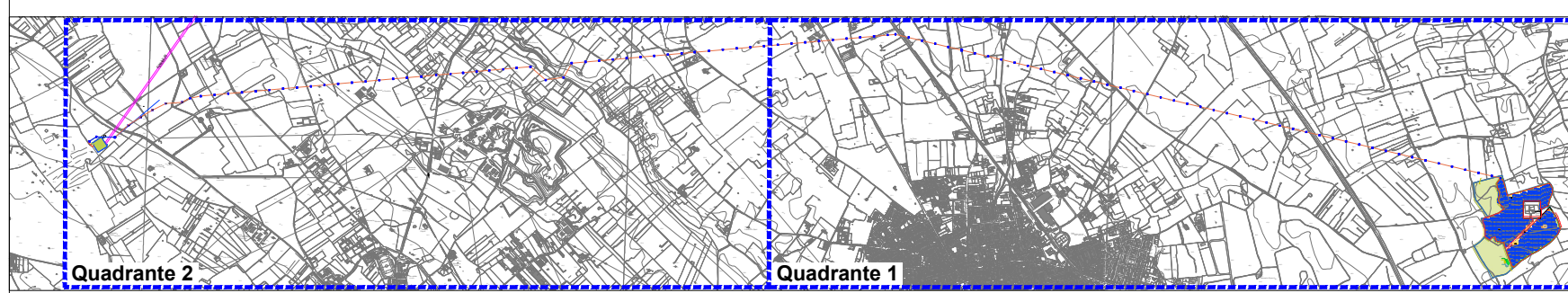


Preventivo di coesione codice di rintracciabilità : T0736756
 Indirizzo: MASSERIA CASE BIANCHE, snc - LECCE
 Comune: LECCE(LE)
 Codice POD: IT001E744326249 (Art. 37, c.1 Delibera 111/06)
 Codice presa: 7502503102001
 Codice fornitura: 744326249
 Area: ADRIATICA
 Zona: LECCE-MAGLIE

D.1- cabina di consegna
 Lat: 40.413607°
 Lon: 18.116501°

Nuova linea in cavo aereo MT AL150 MMQ
 (±10300m)

Punto di richiusura
 Dispositivo di sezionamento motorizzato su
 Palo MT - Linea MT La Marina D530-33202
 Lat: 40.370898°
 Long: 17.788303°

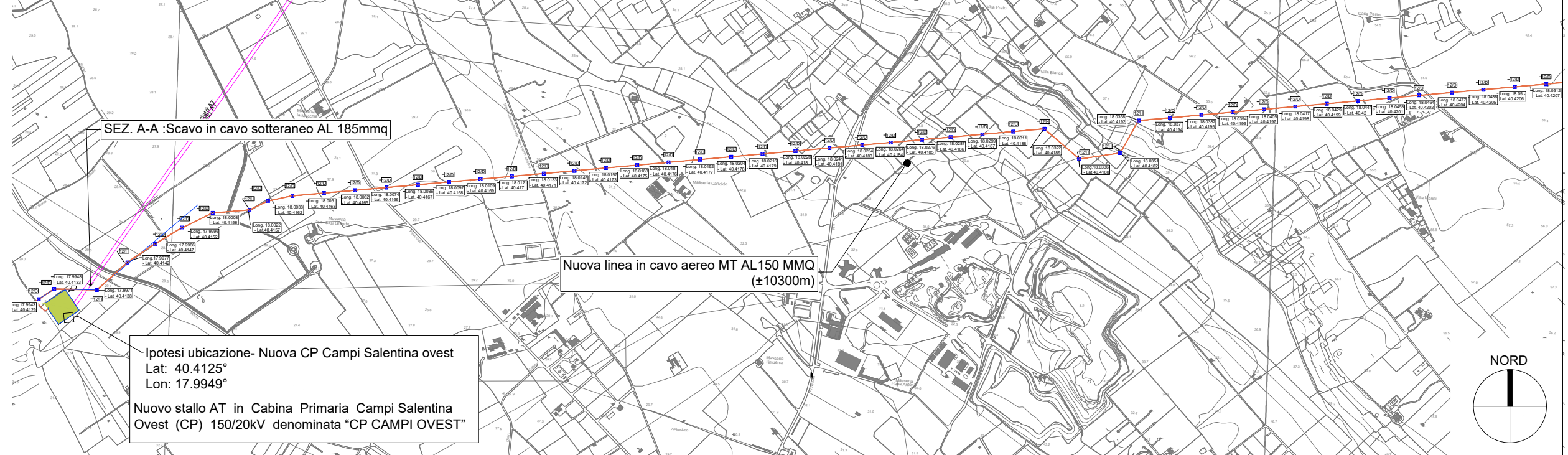


IMPIANTI DI RETE PER LA CONNESSIONE

Il Suo impianto sarà allacciato alla rete di Distribuzione tramite nuova Cabina Primaria. Tale soluzione prevede la realizzazione dei seguenti impianti, per i quali ha facoltà di realizzazione in proprio:

- Linea in cavo sotterraneo Al 185 mm² su strada asfaltata con riempimenti in inerte naturale e ripristini : **200 m**
- Cabina Primaria con quadro AT tradizionale, 2 trasformatori di potenza nominale 25MVA ognuno, comprensivi di costi opere edili, costi apparecchiature elettromeccaniche, forniture di materiale in opera, prestazioni d'opera per montaggi elettromeccanici, bobine di Petersen, prestazioni professionali varie, risorse interne Enel. Escluso costo quadro MT in container e terreno.
- Fornitura e posa dispositivo ICS - DY800 in cabina di consegna
- Dispositivo di sezionamento motorizzato da palo su linea aerea
- Linea in cavo aereo Al 150 mm², comprensiva di sostegni e fondazioni (esclusi costi delle servitù): **10300 m**
- Allestimento cabina di consegna in derivazione
- Nuovo dispositivo di sezionamento in cabina secondaria esistente
- Quadro MT tipo Container DY 770 ad U

Tale soluzione prevede i seguenti interventi sulla rete esistente:
 Fornitura ed installazione Unità Periferica e modulo GSM in cabina di consegna



SEZ. A-A :Scavo in cavo sotterraneo AL 185mmq

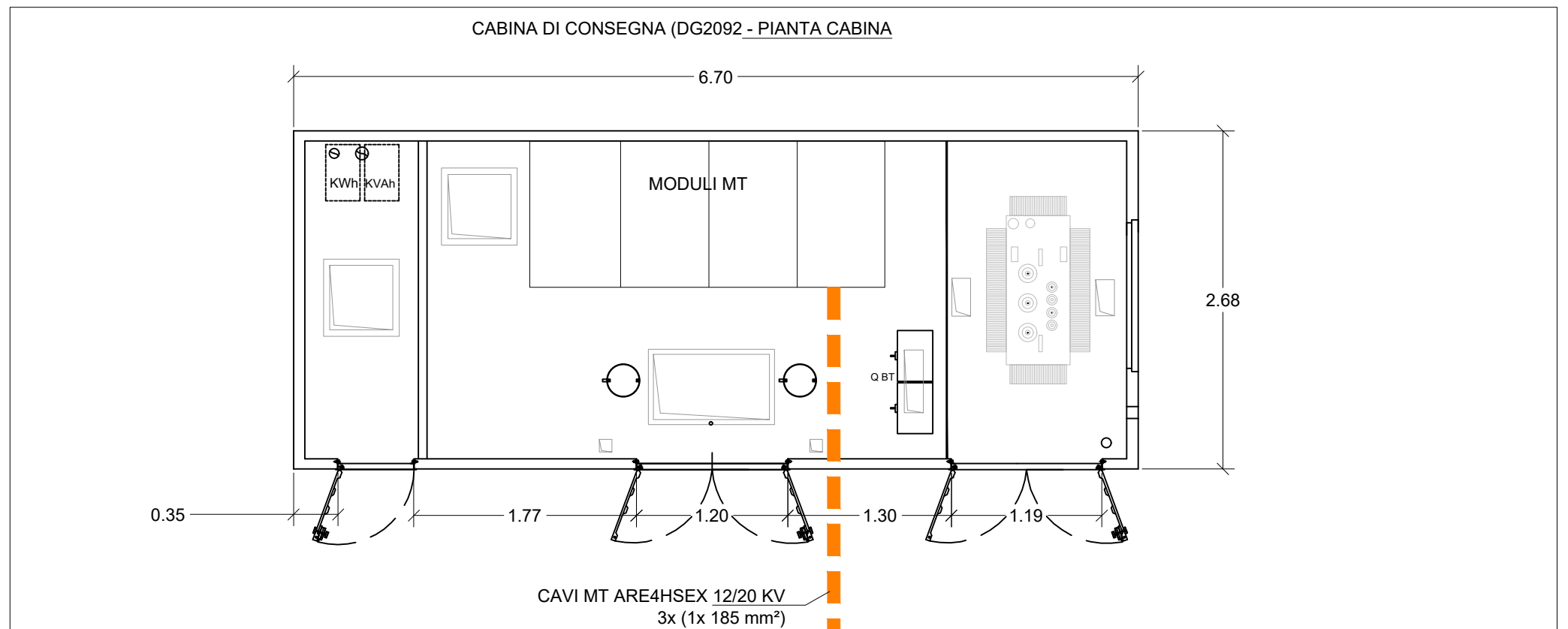
Nuova linea in cavo aereo MT AL150 MMQ
 (±10300m)

Ipotesi ubicazione- Nuova CP Campi Salentina ovest
 Lat: 40.4125°
 Lon: 17.9949°

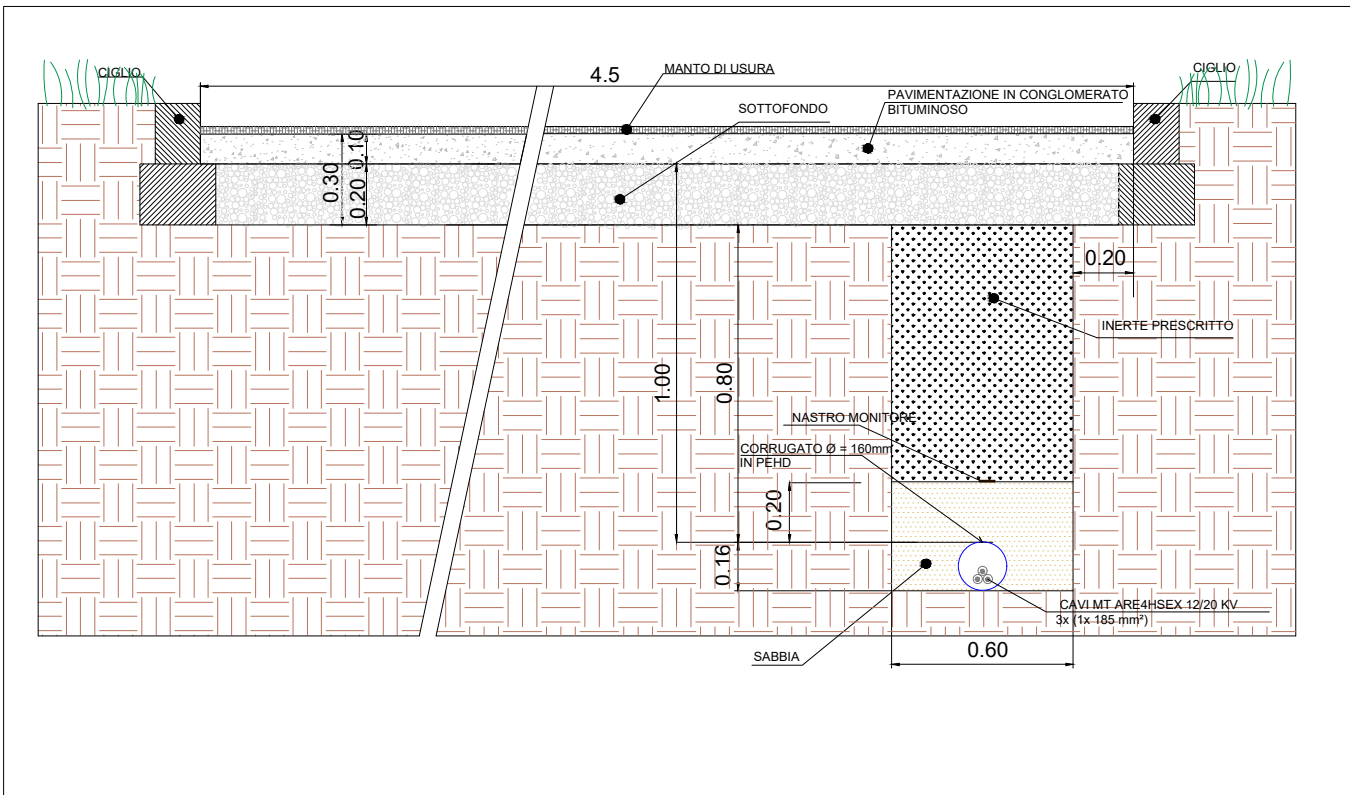
Nuovo stallo AT in Cabina Primaria Campi Salentina Ovest (CP) 150/20kV denominata "CP CAMPI OVEST"

Revisioni	
DD/MM/YY	
1	26.01.22 REVISIONE LINEA ELETTRICA
2	
3	

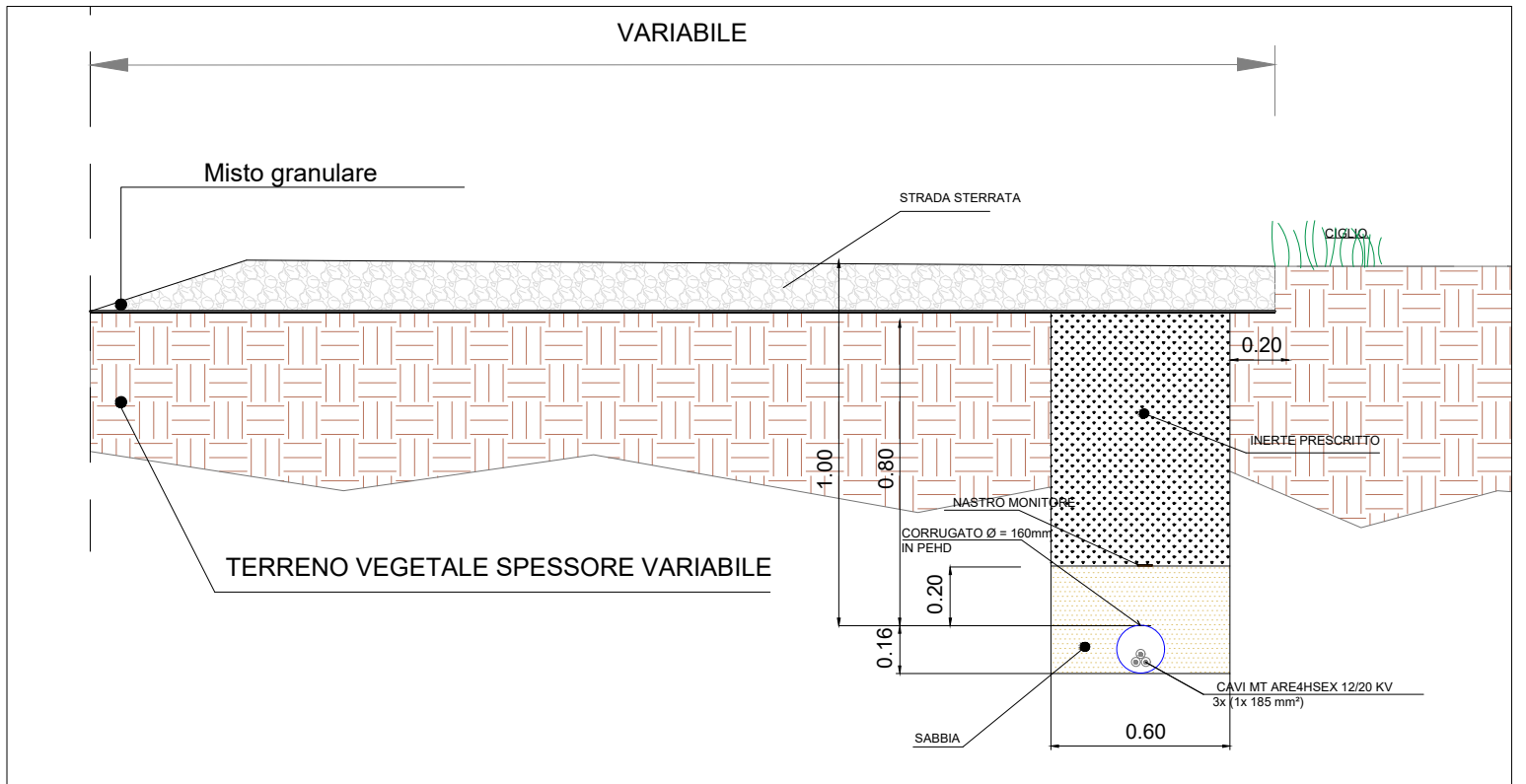
D1 : Pianta cabina di Consegna - Scala 1:50



Sezione A-A' : Tipo strada provinciale - Scala 1:20



Sezione A-A' : Tipo strada comunale - Scala 1:20



Particolari costruttivi opere di connessione

Scala 1:50

SPOT 24

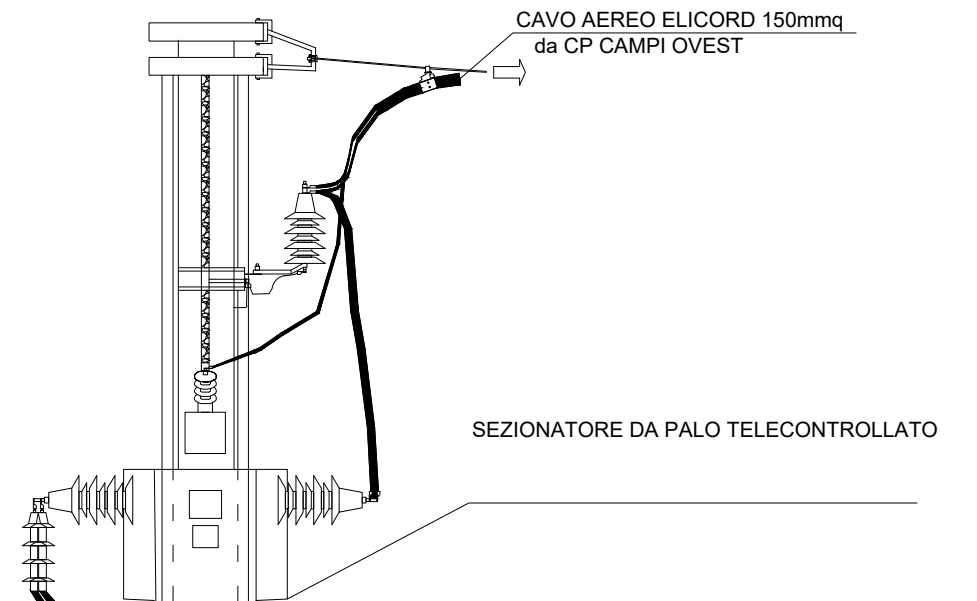
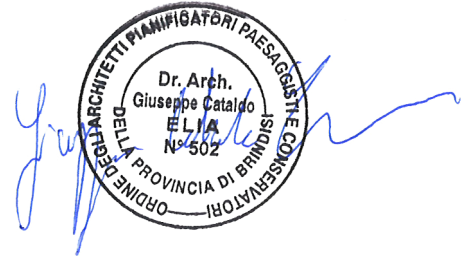
Impianto FV da 9,12 MW

Revisioni

DD/MM/YY	REVISIONE LINEA ELETTRICA
1 26.01.22	
2	
3	

CODICE ELAB:

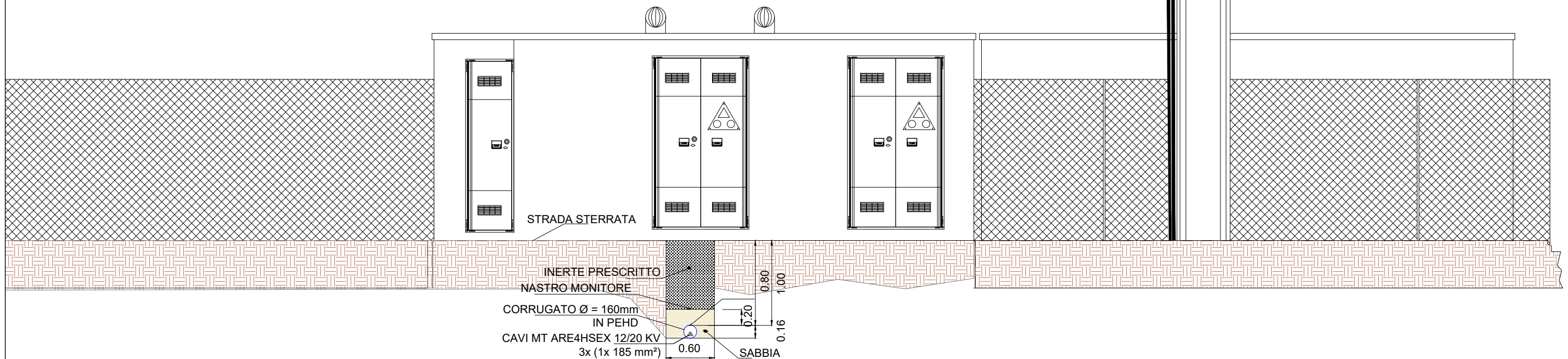
EG_08B.01



CAVO MT AL185mmq INTERRATO FINO ALLA CABINA DI CONSEGNA

CABINA DI CONSEGNA DG2092

CABINA UTENTE



Particolari costruttivi opere di connessione

Scala 1:50

SPOT 24

Impianto FV da 9,12 MW

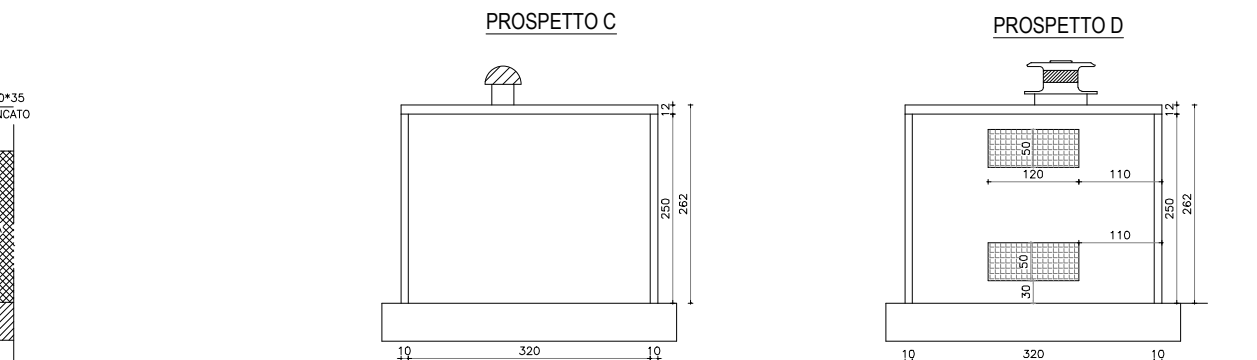
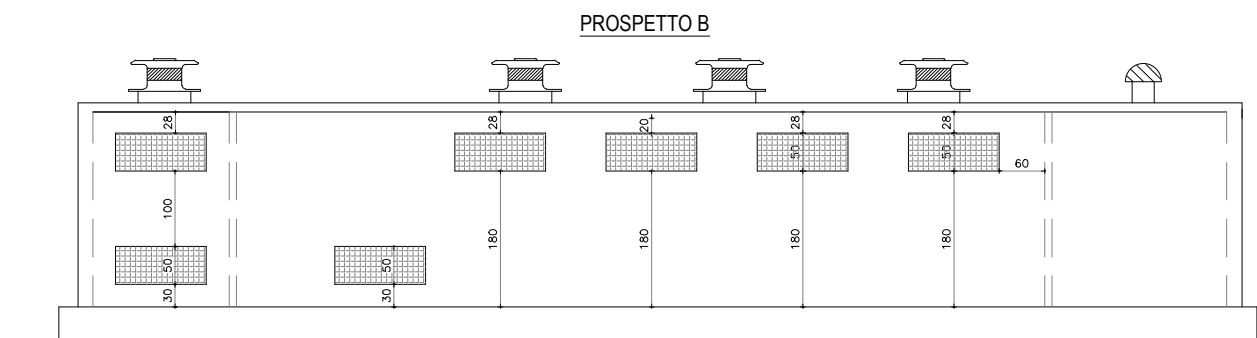
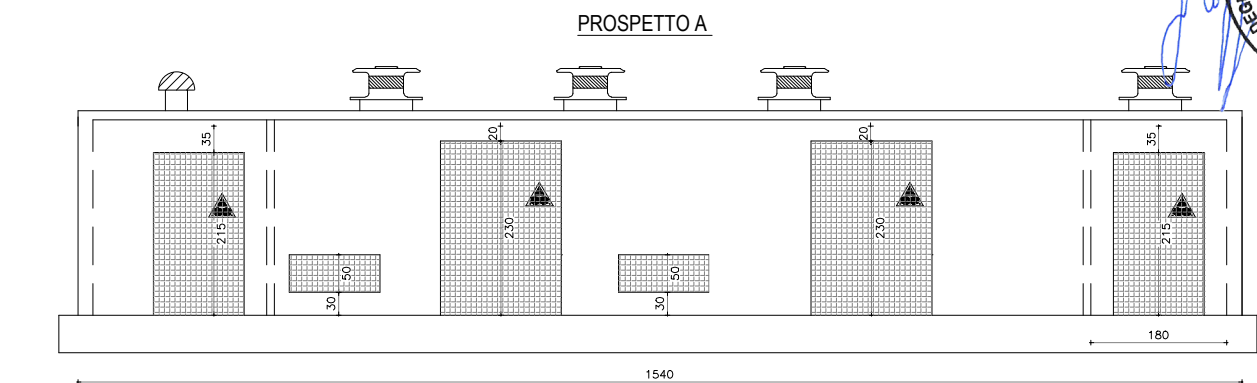
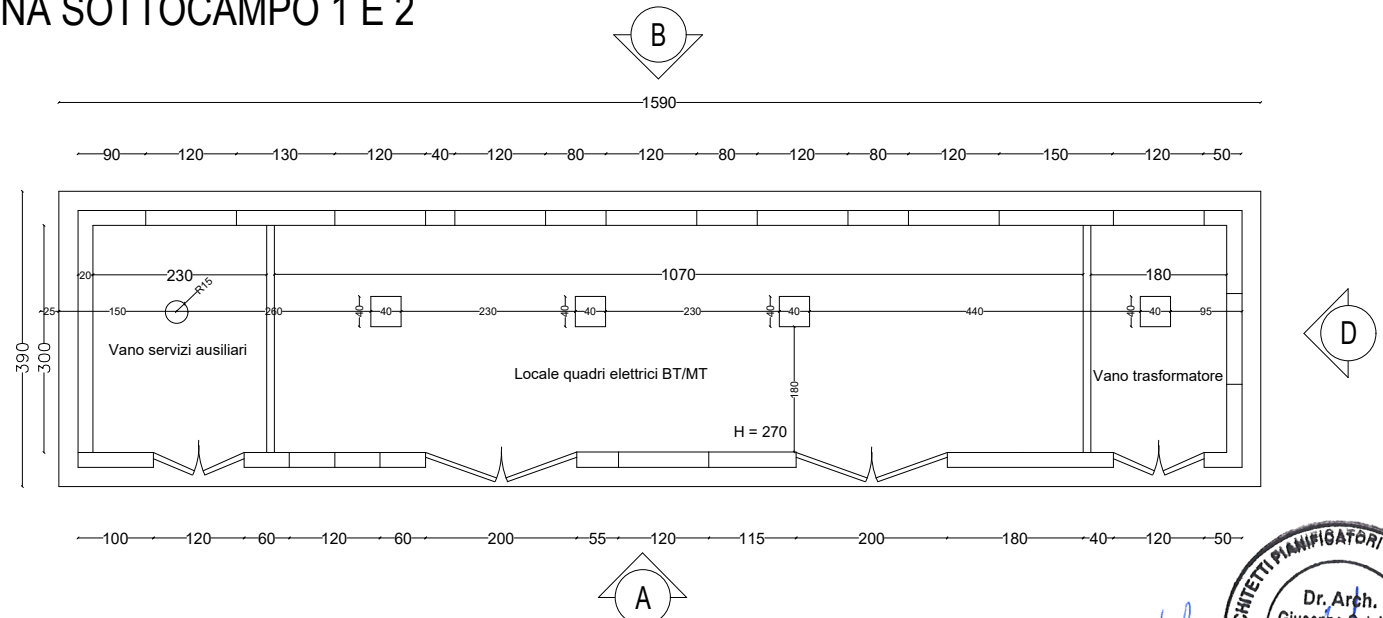
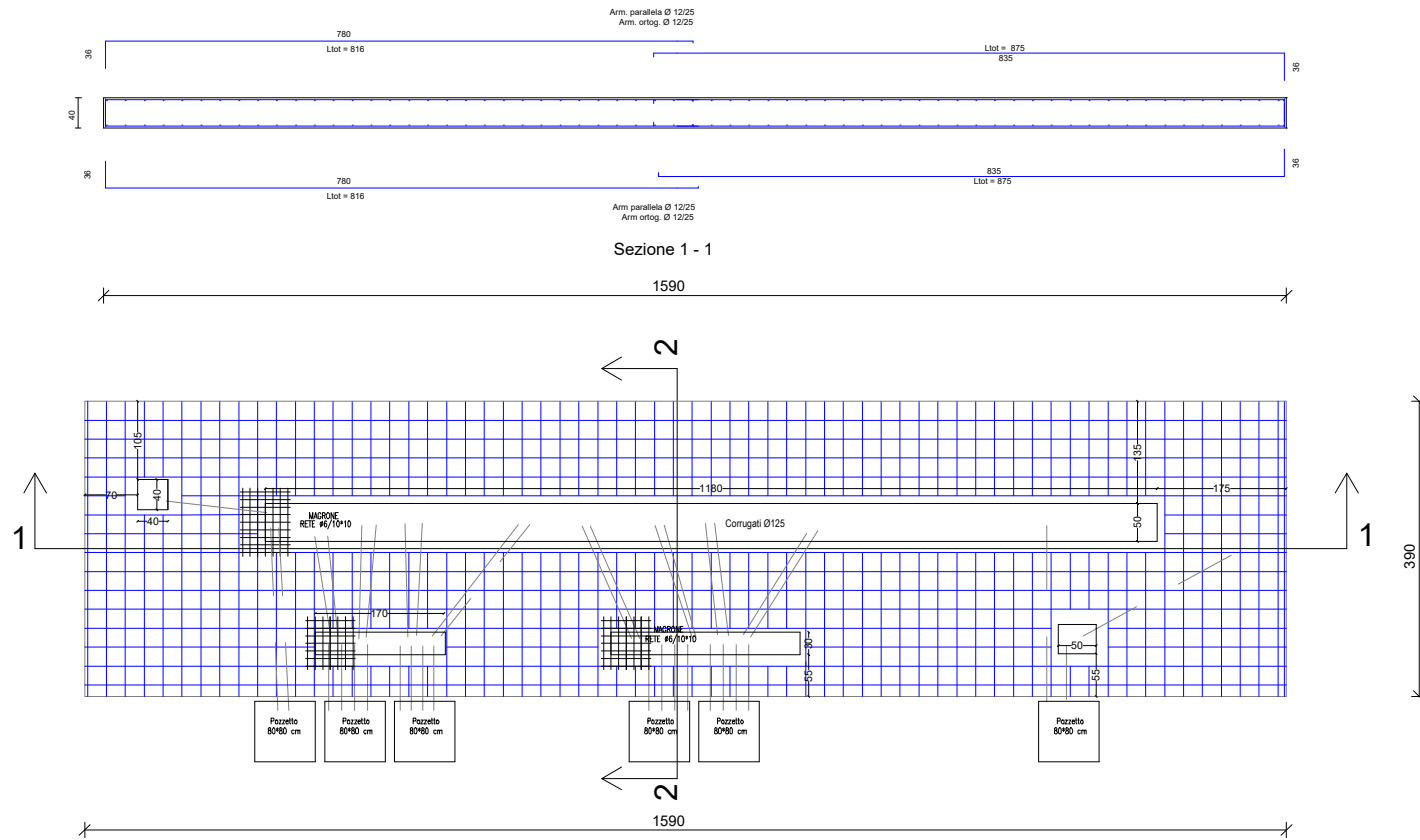
Revisioni

DD/MM/YY	Revisioni
1 26.01.22	REVISIONE LINEA ELETTRICA
2	
3	

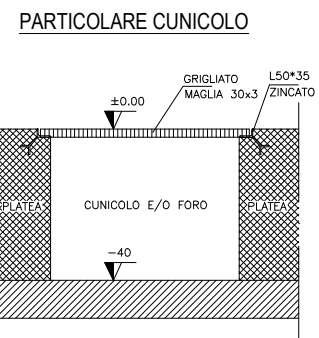
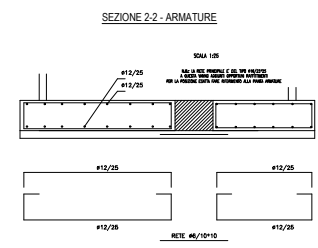
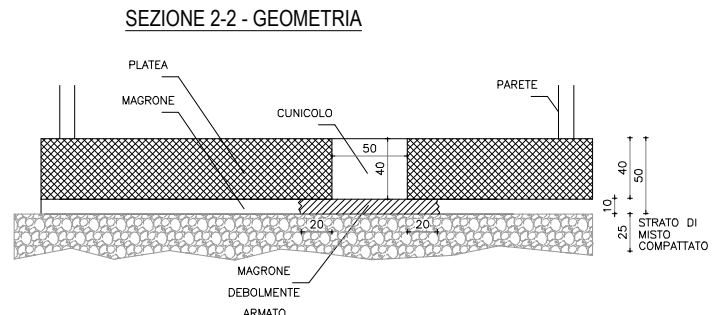
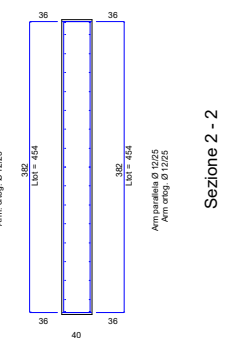
CODICE ELAB:

EG_08B.01

PARTICOLARI COSTRUTTIVI CABINA SOTTOCAMPO 1 E 2



ARMATURA PIASTRA INFERIORE
 Ø 12/25 direz.X
 Ø 12/25 direz.y (spessore= 40 cm)
 ACCIAIO B450C CALCESTR. Rck 250



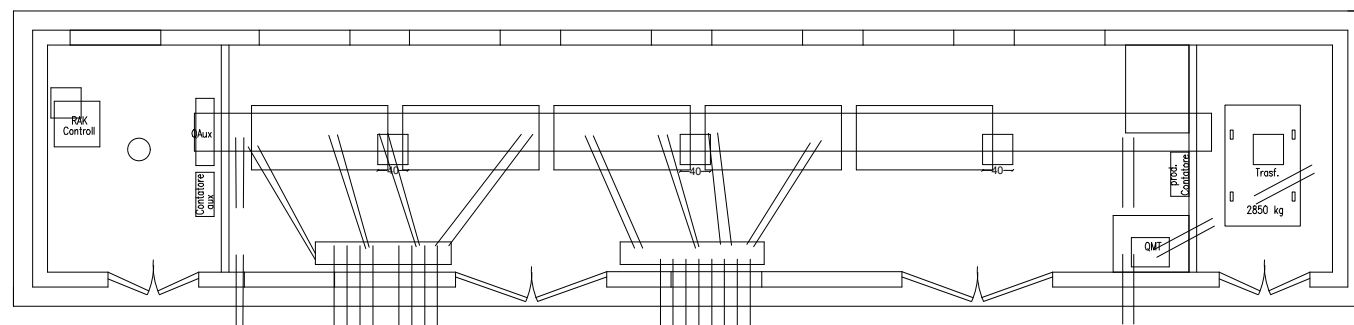
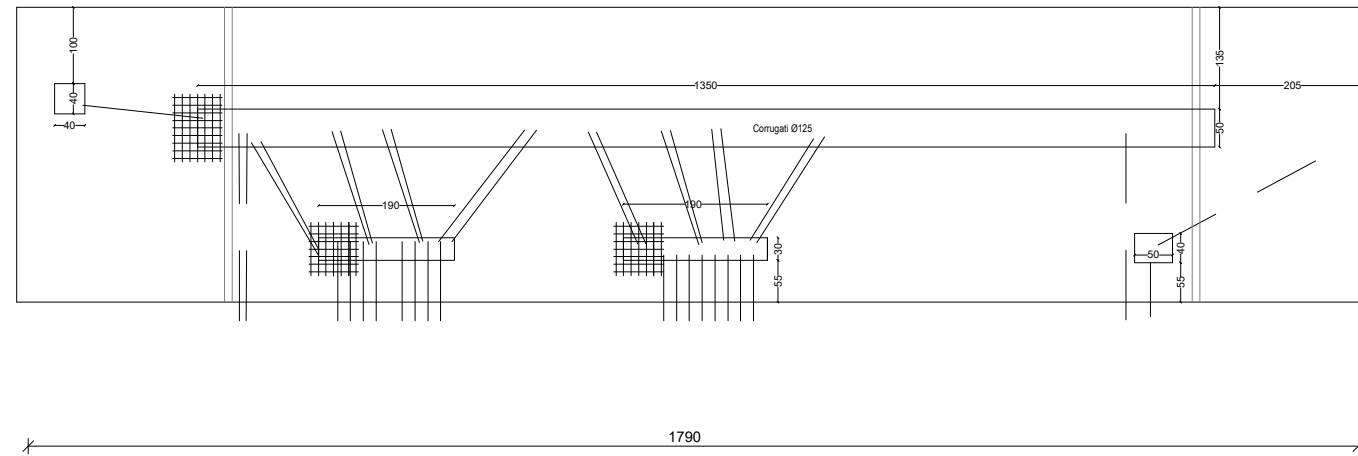
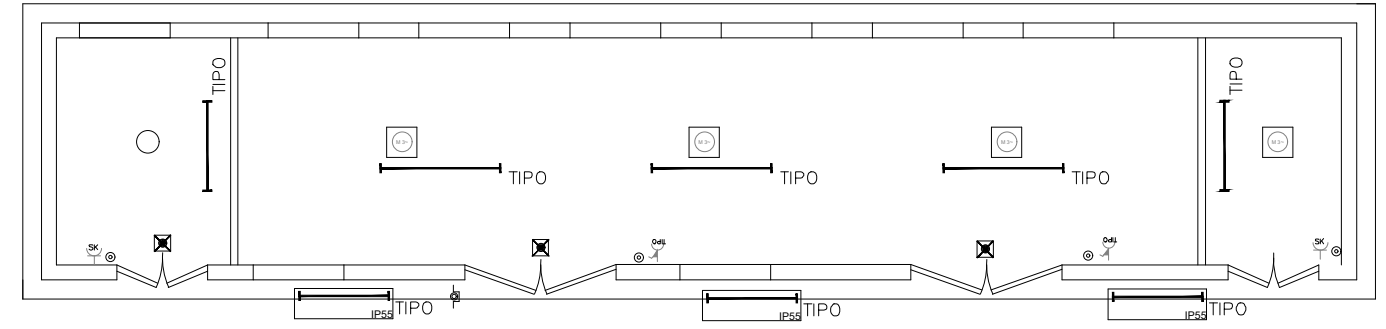
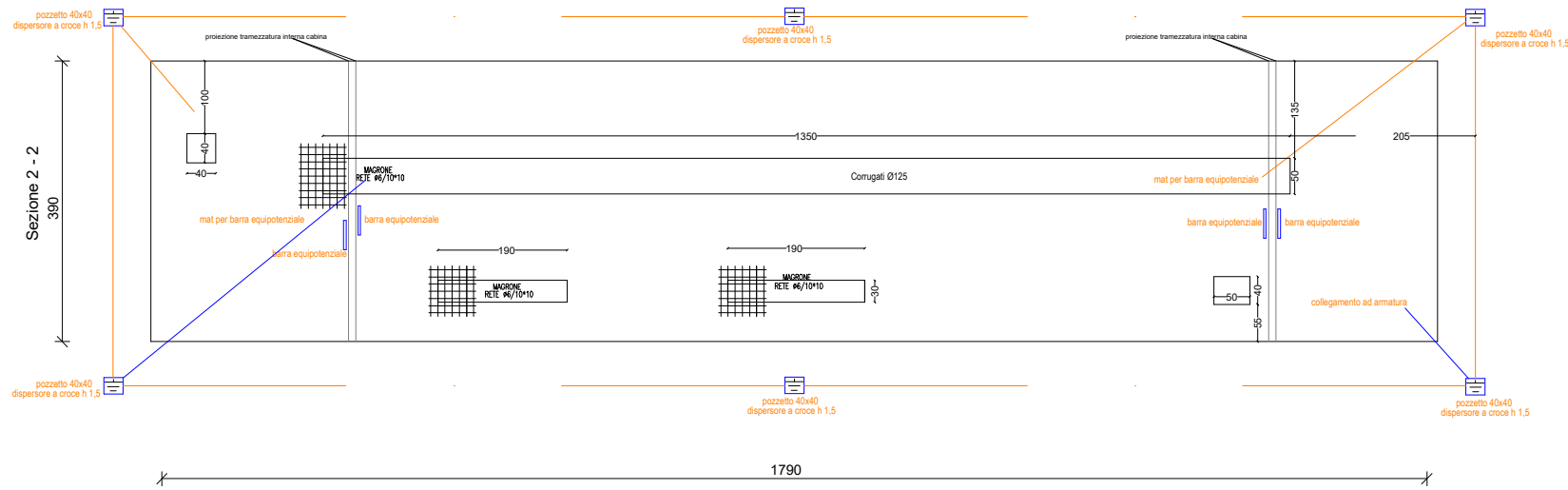
Particolari costruttivi cabina sottocampo 1 e 2
 scala 1:100

SPOT 24
 Impianto FV da 9,12 MW

Revisioni	
DD/MM/YY	
1	26.01.22 REVISIONE LINEA ELETTRICA
2	
3	

CODICE ELAB:
EG_08B.01

PARTICOLARI IMPIANTISTICI CABINA SOTTOCAMPO 3 E 4



ORDINE DEGLI INGEGNERI
della Provincia di TARANTO
L. Pucci
PUCCI Giovanni
N. 1763

Dr. Arch.
Giuseppe Cataldo
E.L.N.
N° 502
ORDINE DEGLI ARCHITETTI PAESAGGISTI E CONSERVATORI
della Provincia di BRINDISI

LEGENDA SEGNI GRAFICI			
⊙	PULSANTE UNIPOLARE	⎓	PUNTO LUCE A SOFFITTO CON PLAFONIERA TIPO LAMPADA FLUORESCENTE 1x36W
⌚	INTERRUTTORE UNIPOLARE	⎓	PUNTO LUCE A SOFFITTO CON PLAFONIERA TIPO LAMPADA FLUORESCENTE 1x58W
⚡	PRESA AUTOBLOCCATA 2x16A	⎓	PUNTO LUCE A SOFFITTO CON PLAFONIERA TIPO LAMPADA FLUORESCENTE 1x36W IP55
⚡	PRESA AUTOBLOCCATA 3x16A	⊙	PUNTO ALIM. ESTRATTORE
⊞	DISPENSORE DI TERRA A PICCHETTO H=1,5	⊞	PULSANTE DI SGANCIO
—	COLLETTORE DI TERRA	⊞	APPARECCHIO ILLUMINANTE AUTONOMO DI SICUREZZA SE - 11W
—	CONDUTTORE DI TERRA 25 mmq		

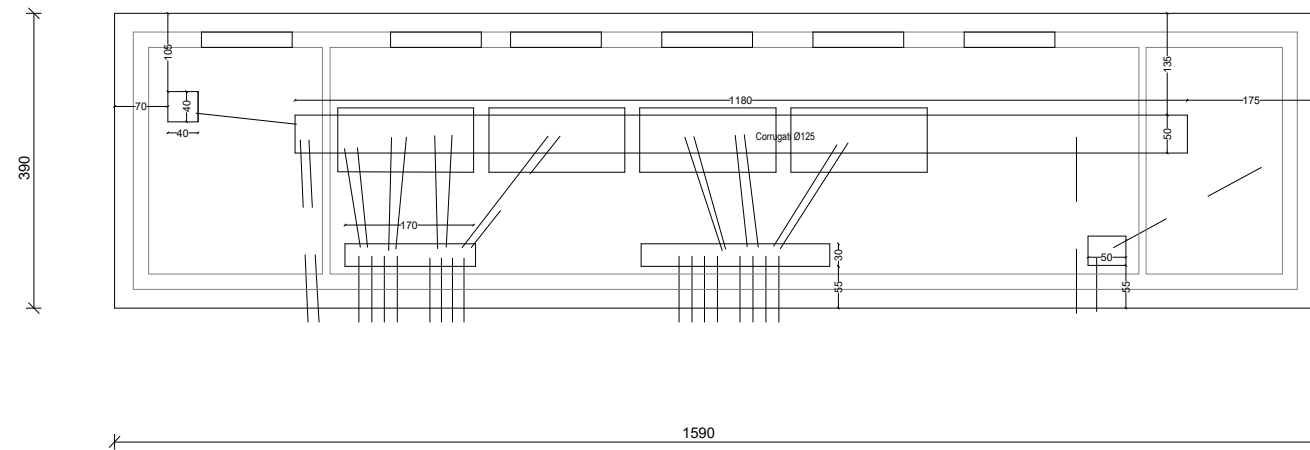
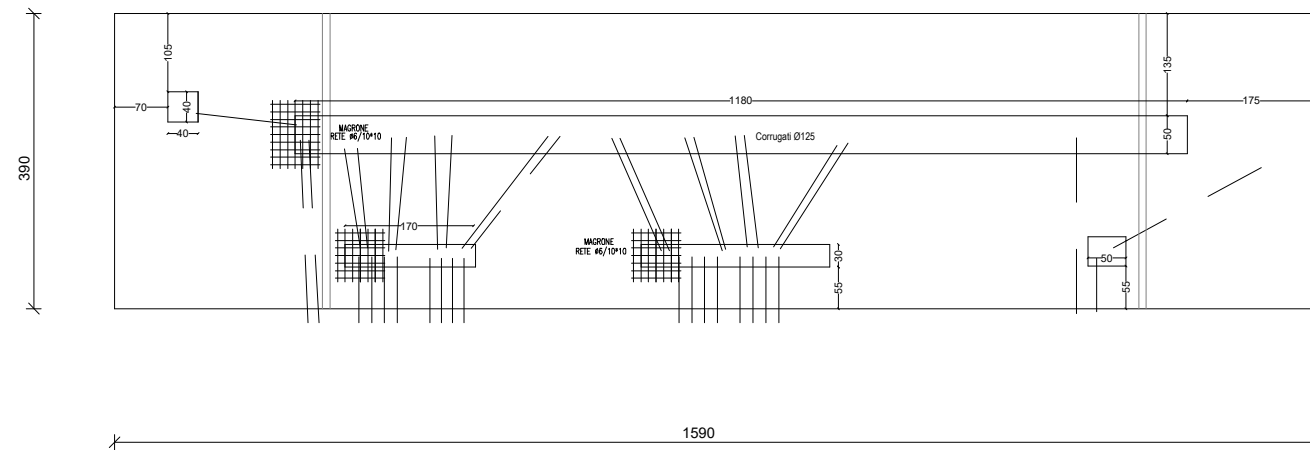
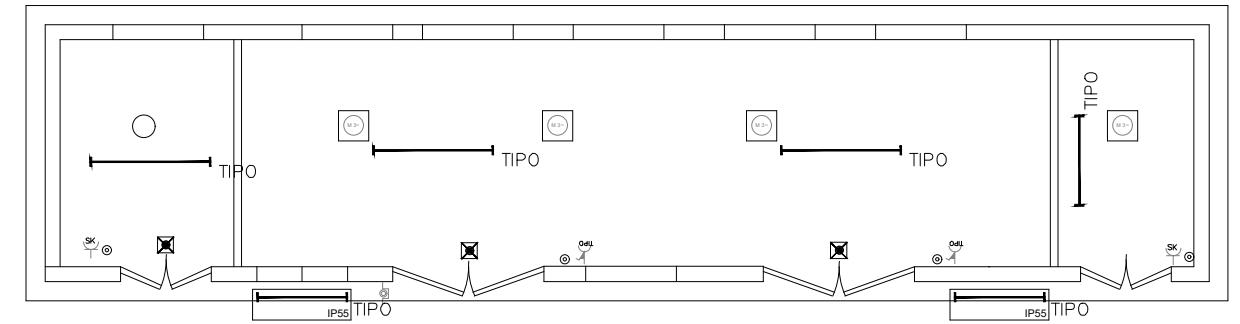
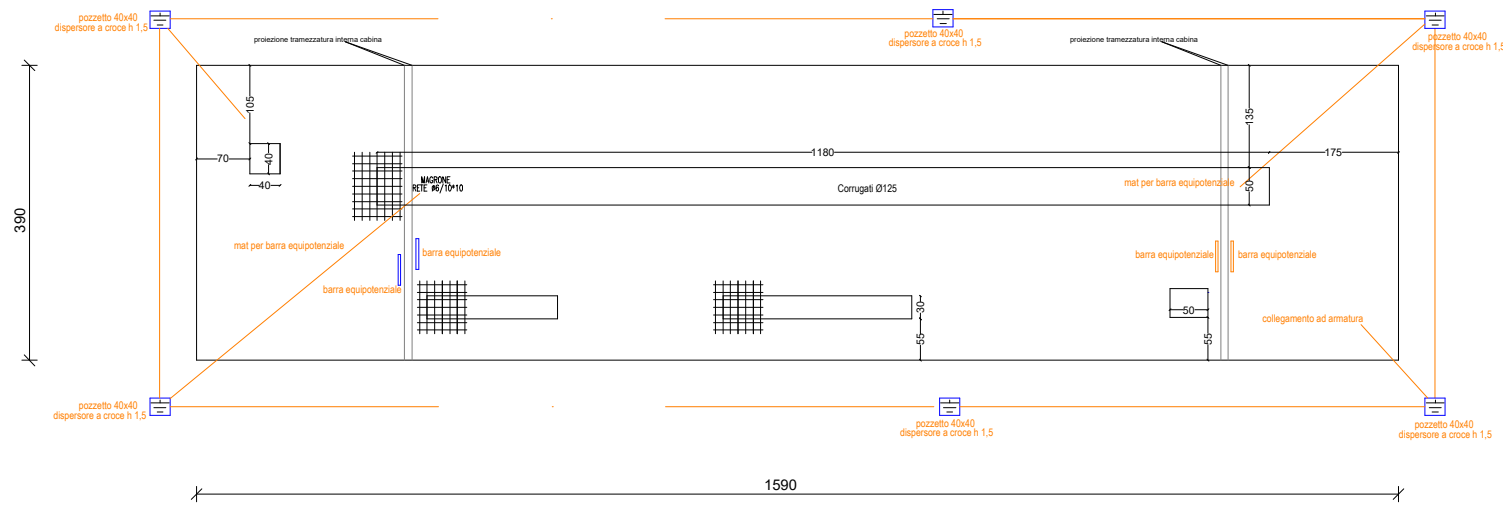
Particolari impiantistici cabina sottocampo 3 e 4
scala 1:100

SPOT 24
Impianto FV da 9,12 MW

Revisioni	
DD/MM/YY	
1	26.01.22 REVISIONE LINEA ELETTRICA
2	
3	

CODICE ELAB:
EG_08B.01

PARTICOLARI IMPIANTISTICI CABINA SOTTOCAMPO 1 E 2



LEGENDA			
⊙	PULSANTE UNIPOLARE	—	PUNTO LUCE A SOFFITTO CON PLAFONIERA
⚡	INTERRUTTORE UNIPOLARE	TIPO	LAMPADA FLUORESCENTE 1x36W
⚡	PRESA AUTOBLOCCATA 2x16A	—	PUNTO LUCE A SOFFITTO CON PLAFONIERA
TIPO	PRESA AUTOBLOCCATA 3x16A	TIPO	LAMPADA FLUORESCENTE 1x58W
TIPO	DISPENSORE DI TERRA A PICCHETTO H=1,5	IP55	PUNTO LUCE A SOFFITTO CON PLAFONIERA
—	COLLETTORE DI TERRA	IP55	LAMPADA FLUORESCENTE 1x36W IP55
—	CONDUTTORE DI TERRA 25 mmq	☒	APPARECCHIO ILLUMINANTE AUTONOMO DI SICUREZZA SE - 11W
		⊙	PUNTO ALIM. ESTRATTORE
		⚡	PULSANTE DI SGANCIO

ORDINE DEGLI INGEGNERI
della Provincia di TARANTO
Giuseppe Pucci
PUCCI Giovanni
N. 1763

Dr. Arch.
Giuseppe Cataldo
E.L.N.
N° 502
ORDINE DEGLI ARCHITETTI PAESAGGISTI E CONSERVATORI
della Provincia di BRINDISI

Particolari impiantistici cabina sottocampo 1 e 2
scala 1:100

SPOT 24

Impianto FV da 9,12 MW

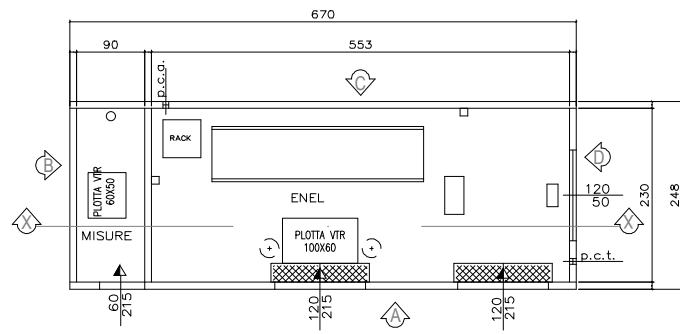
Revisioni	
DD/MM/YY	
1	26.01.22 REVISIONE LINEA ELETTRICA
2	
3	

CODICE ELAB:

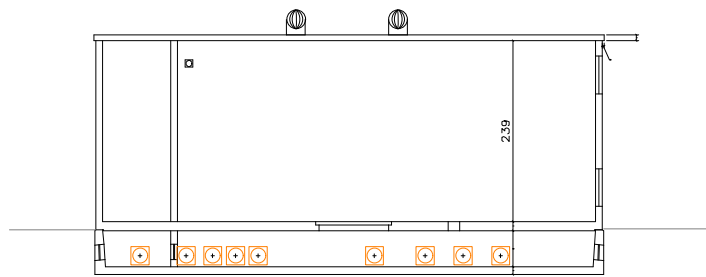
EG_08B.01

CABINA DI CONSEGNA TIPO DG2092

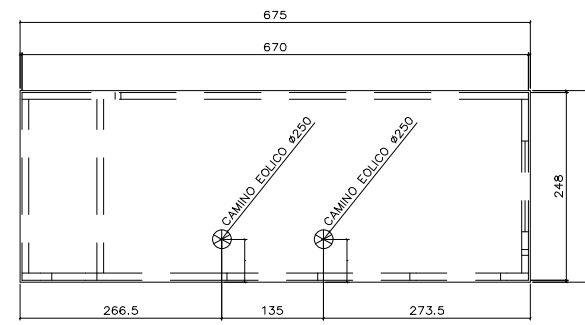
PIANTA



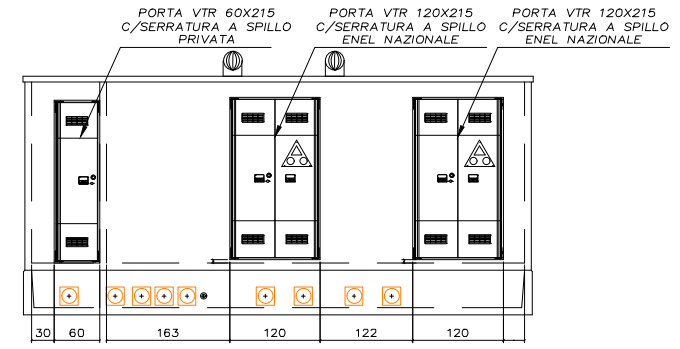
sezione X-X



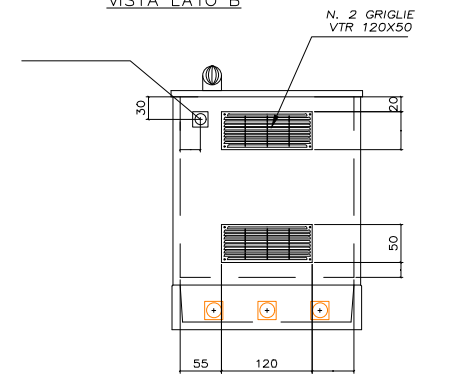
PIANTA COPERTURA SP. CM. 9



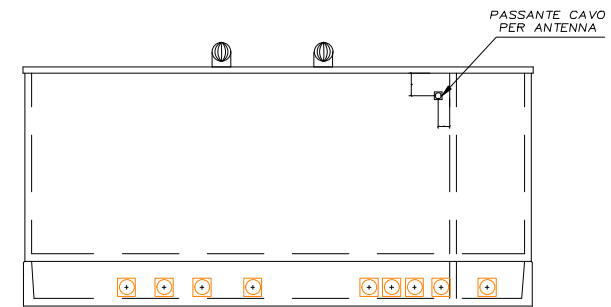
VISTA LATO A



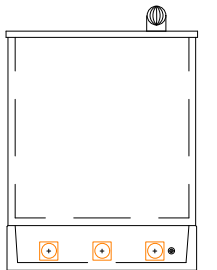
VISTA LATO B



VISTA LATO C

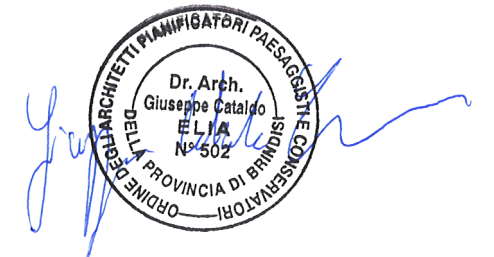
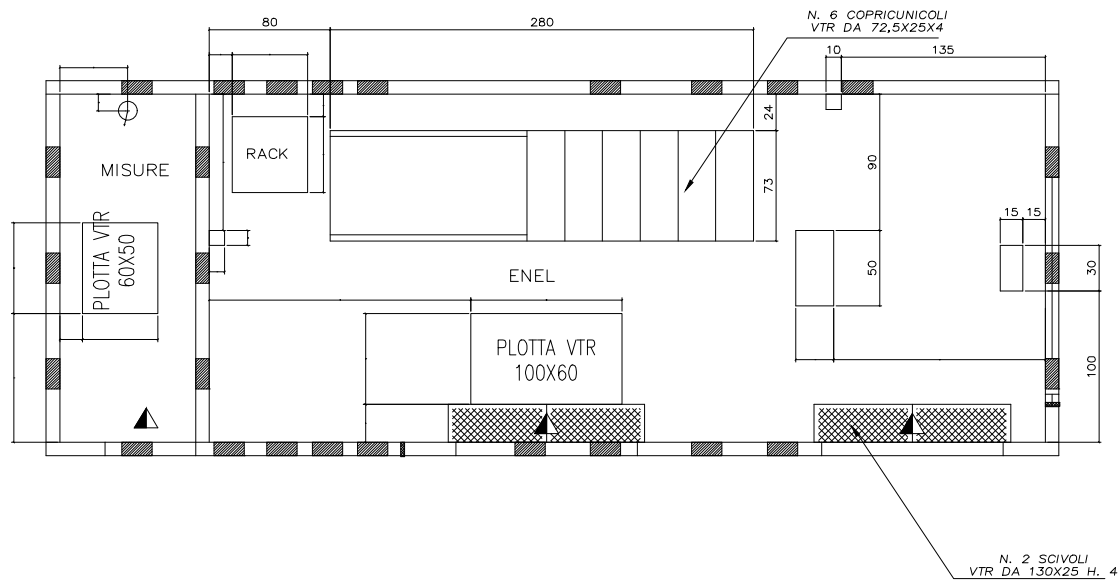


VISTA LATO D



LEGENDA:

- PREFRATTURA $\varnothing 200$
- CONNETTORE DI TERRA



Cabina di consegna
scala 1:100

SPOT 24

Impianto FV da 9,12 MW

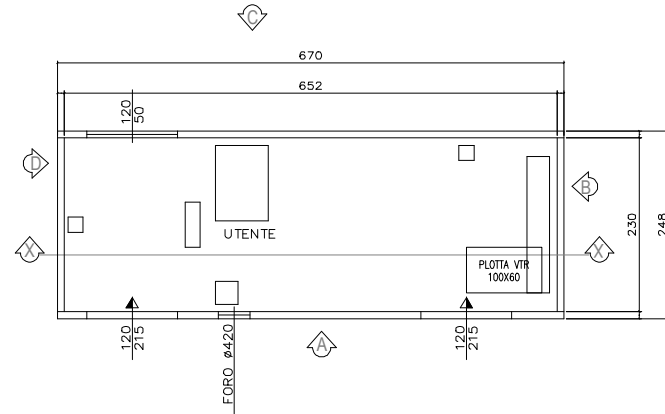
Revisioni	
DD/MM/YY	
1	26.01.22 REVISIONE LINEA ELETTRICA
2	
3	

CODICE ELAB:

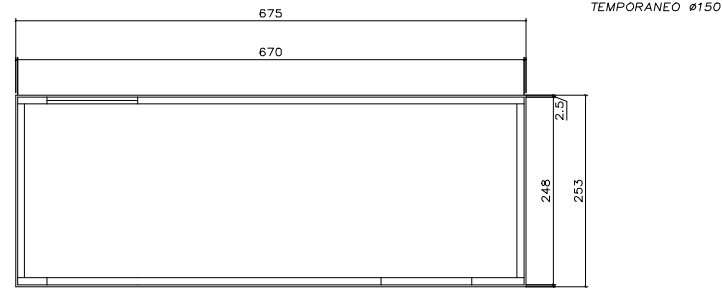
EG_08B.01

CABINA UTENTE

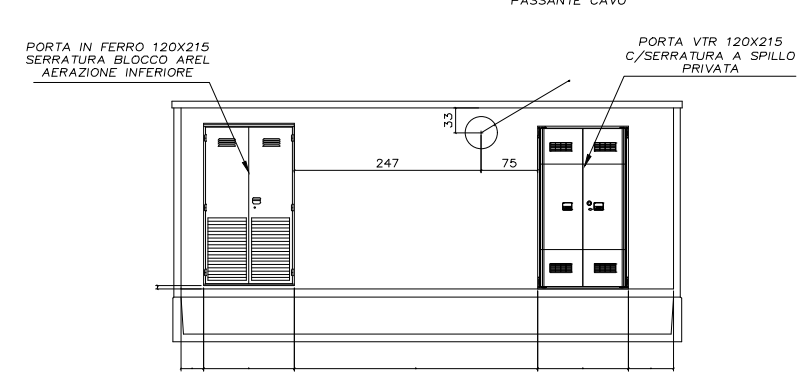
PIANTA



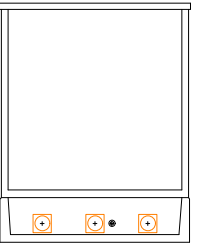
PIANTA COPERTURA SP. CM. 9



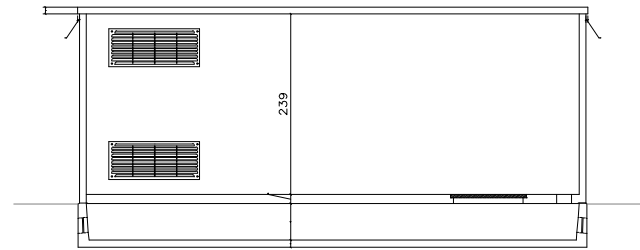
VISTA LATO A



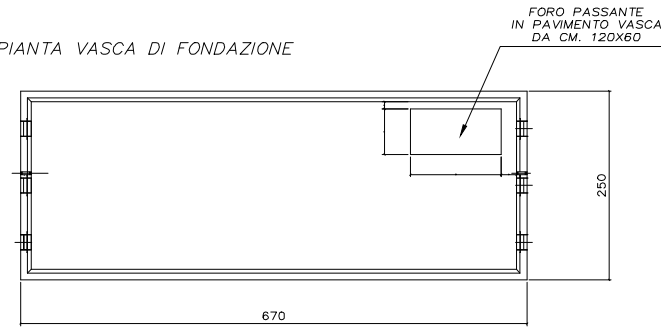
VISTA LATO B



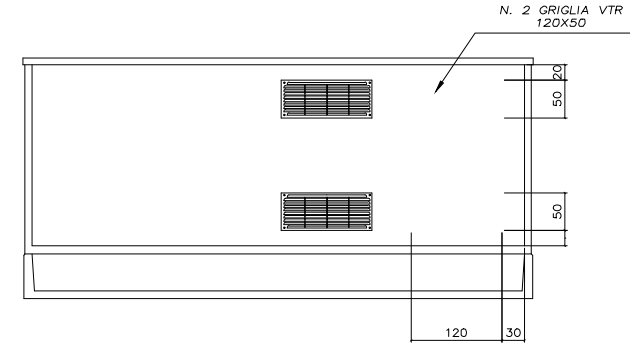
sezione X-X



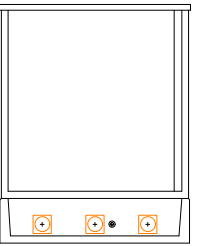
PIANTA VASCA DI FONDAZIONE



VISTA LATO C



VISTA LATO D

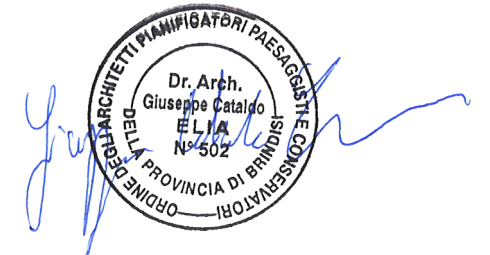
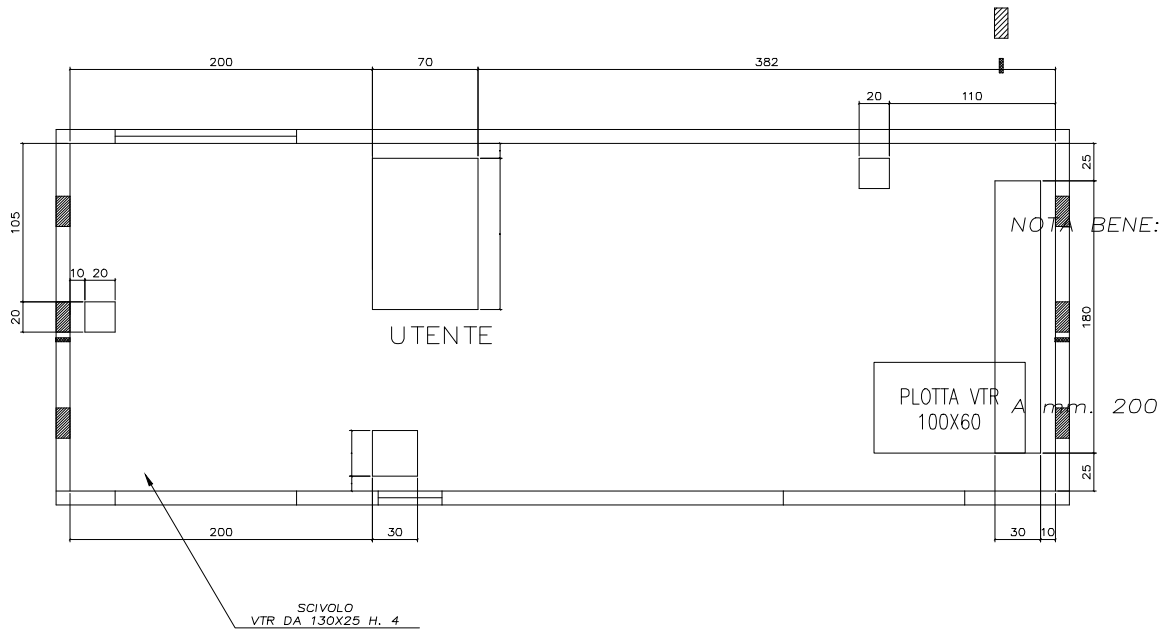


LEGENDA:

PREFRATURA $\varnothing 200$
CONNETTORE DI TERRA

NOTA BENE:

NELLA VASCA NON E' POSSIBILE
NEI LATI CORTI, AGGIUNGERO O
TOGLIERE PREFRATTURE A FLANGIA.
SI RICORDA INOLTRE CHE IL
DIAMETRO D'INGRESSO E' FISSO



Cabina utente
scala 1:100

SPOT 24

Impianto FV da 9,12 MW

Revisioni

DD/MM/YY	REVISIONE LINEA ELETTRICA
1 26.01.22	
2	
3	

CODICE ELAB:

EG_08B.01