

IMPIANTO DI RETE PER LA CONNESSIONE 20KV DI UN IMPIANTO DI PRODUZIONE DELL'ENERGIA ELETTRICA DA FONTE FOTOVOLTAICA AVENTE POTENZA IN IMMISSIONE PARI A 9.12 MW, POTENZA NOMINALE PARI A 9.25 MW E POTENZA MODULI PARI A 10.39 MW CON RELATIVO COLLEGAMENTO ALLA RETE ELETTRICA - IMPIANTO SPOT 24 UBICATO IN AGRO DI LECCE IN CONTRADA CASE BIANCHE DISTINTO AL N.C.E.U. AL FG. 106 PARTICELLE 29-45-46-47-116-141-170-214-216-218-221-223

AUTORIZZAZIONE UNICA AI SENSI DEL DLGS 29/12/2003 N.387

PROGETTO DEFINITIVO

DOCUMENTAZIONE GENERALE

STUDIO PLANO ALTIMETRICO DELLE INTERFERENZE CON I QUALI L'OPERA INTERFERISCE

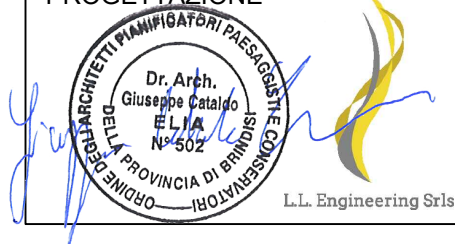
IDENTIFICAZIONE ELABORATO

Livello prog.	Codice Rintracciabilità	N° Elaborato	N° Foglio	NOME FILE	DATA	SCALA	REV.
D	T0736756	EG_06		EG_06	11/05/2020	--	00

REVISIONI

REV.	DATA	DESCRIZIONE	ESEGUITO	APPROVATO	VERIFICATO
01	13/01/2022	Modifica linea di connessione	AGE	AGE	AGE

PROGETTAZIONE



L.L. Engineering Srls
P.Iva 03185020736

Amministratore Unico: Lucia Peluso
Via XX Settembre n° 9 - 74123 - Taranto (TA)
E-mail: llstudioingegneria@gmail.com
Pec: llengineering@pec.it

Tecnici incaricati:

Arch. Giuseppe Cataldo Elia
via Fumagalli n° 28 - 72029 - Villa Castelli (BR)
E-mail: elia.architetto@gmail.com

Ing. Giovanni Pucci
E-mail: ing.gpucci@gmail.com

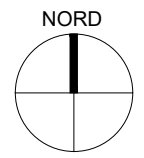
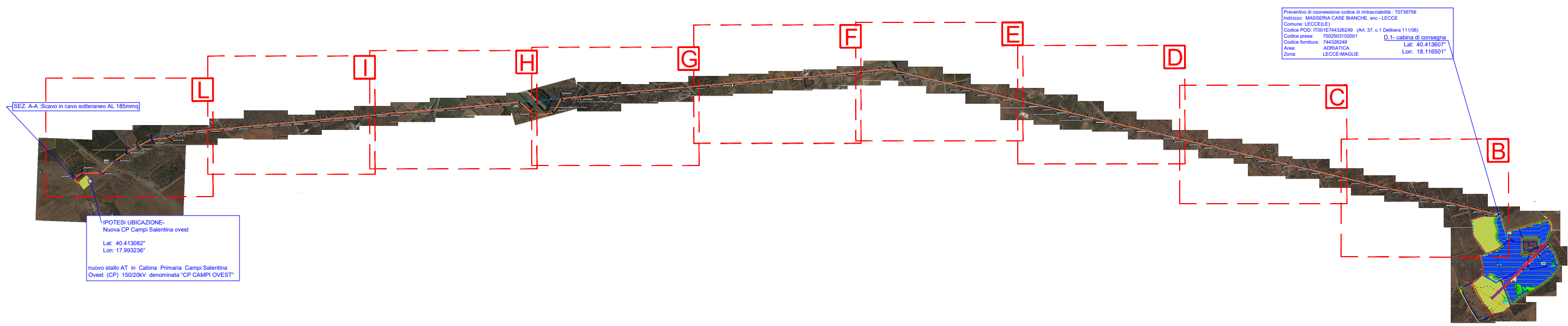
GESTORE RETE ELETTRICA

e-distribuzione

RICHIEDENTE

HEPV 09 s.r.l.

Via Alto Adige n° 160
38121 Trento (TN)
P.IVA 02550360222
Legale Rappresentante: Gianni Bosin



Studio plano altimetrico delle interferenze con strade e linee elettriche - Scala 1:30000

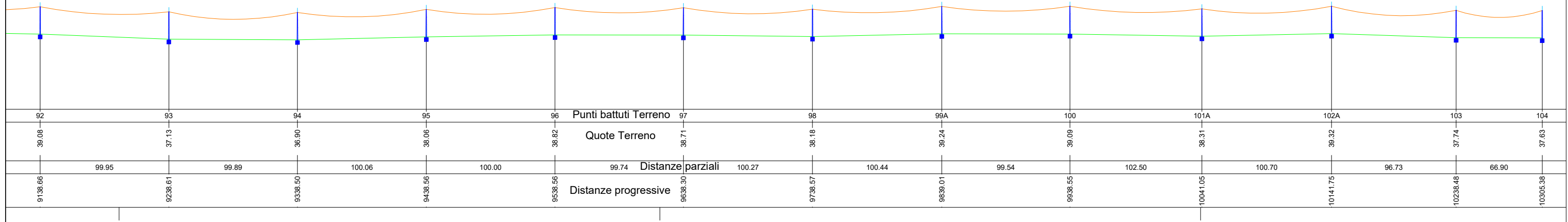
SPOT 24
 Impianto FV da 9,25 MW

Revisioni		
DD/MM/YY		
1	14.12.19	RICHIESTA AUTORIZZAZIONE UNICA
2	26.01.22	MODIFICA LINEA DI CONNESSIONE
3		

CODICE ELAB:
EG_06.01.a

SPOT_24 - PROFILO ALTIMETRICO PICCHETTAMENTO

SCALA LUNGHEZZE 1 : 3000
SCALA ALTEZZE 1 : 1500



Studio plano altimetrico delle interferenze con strade e linee elettriche - Scala 1:3000

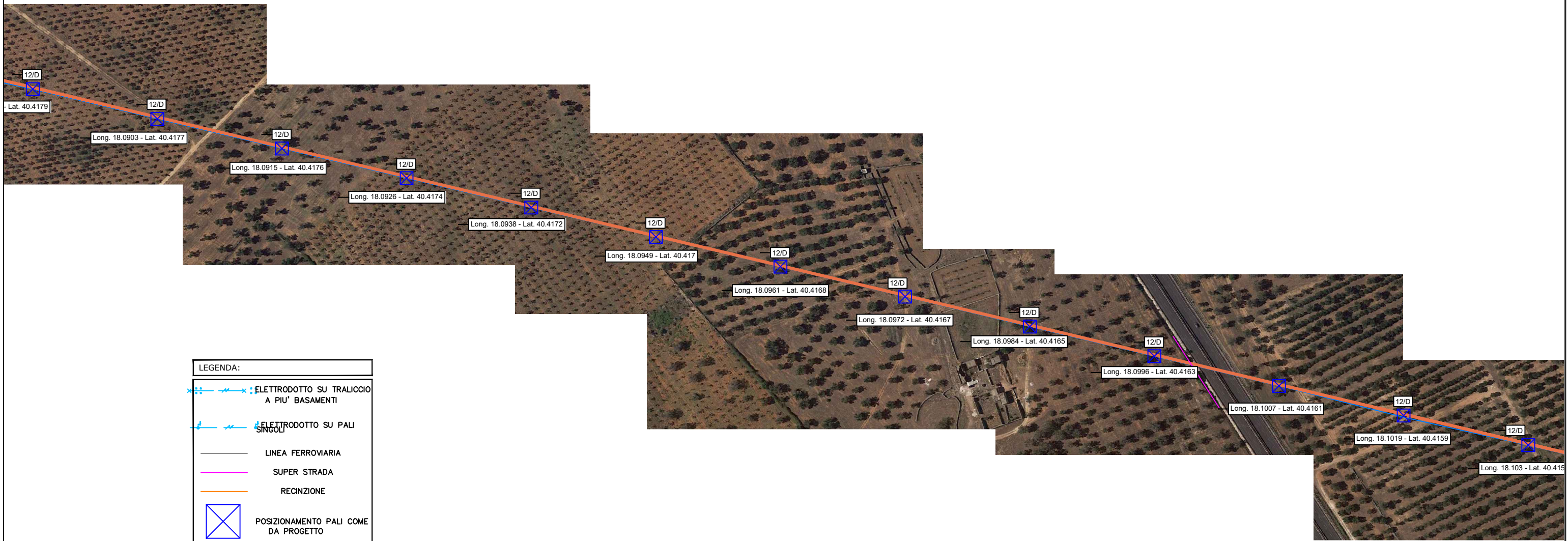
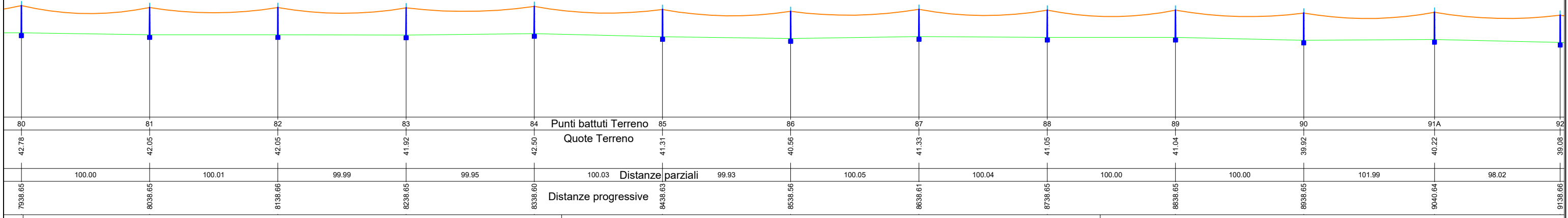
SPOT 24
Impianto FV da 9,25 MW

Revisioni		
DD/MM/YY		
1	14.12.19	RICHIESTA AUTORIZZAZIONE UNICA
2	26.01.22	MODIFICA LINEA DI CONNESSIONE
3		

CODICE ELAB:
EG_06.01.b

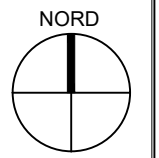
SPOT_24 - PROFILO ALTIMETRICO PICCHETTAMENTO

SCALA LUNGHEZZE 1 : 3000
SCALA ALTEZZE 1 : 1500



LEGENDA:

- ELETTRODOTTO SU TRALICCIO A PIU' BASAMENTI
- ELETTRODOTTO SU PALI SINGOLI
- LINEA FERROVIARIA
- SUPER STRADA
- RECINZIONE
- POSIZIONAMENTO PALI COME DA PROGETTO
- POSIZIONAMENTO PALI PICCHETTATI E ALLINEAMENTO P7= id palo
xx.xxx= quota altimetrica rilevata



Studio plano altimetrico delle interferenze con strade e linee elettriche - Scala 1:3000

SPOT 24
Impianto FV da 9,25 MW

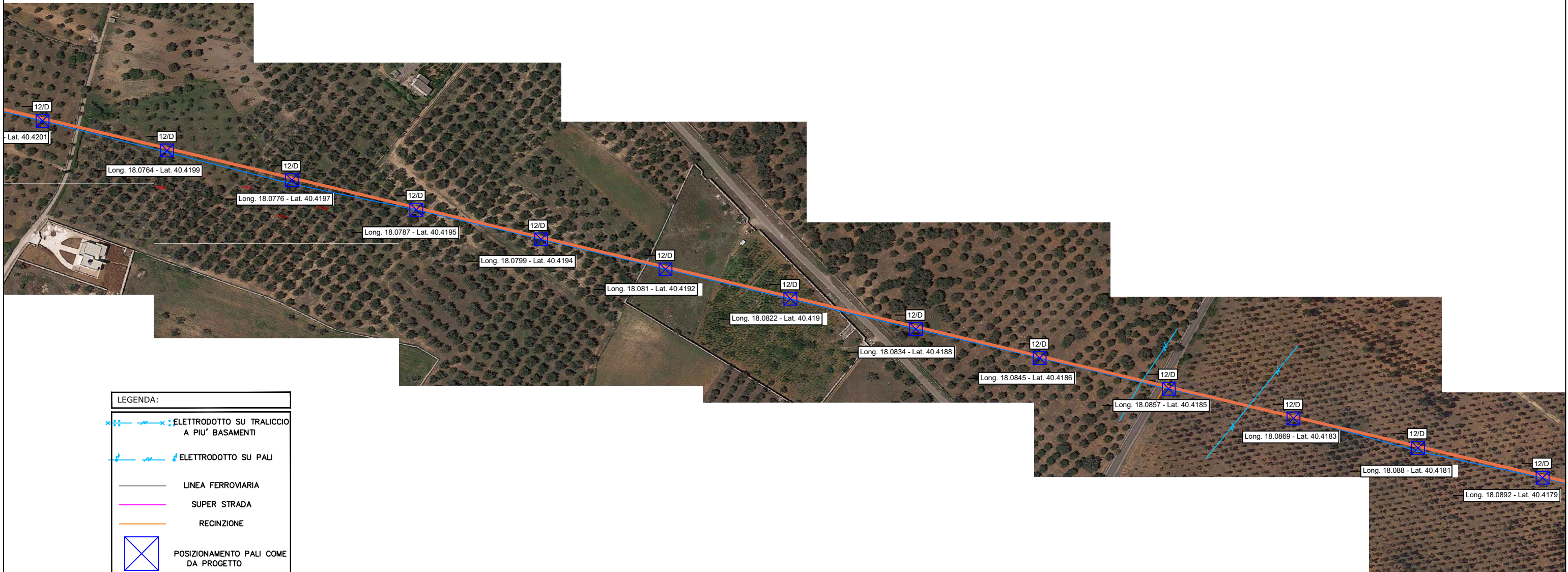
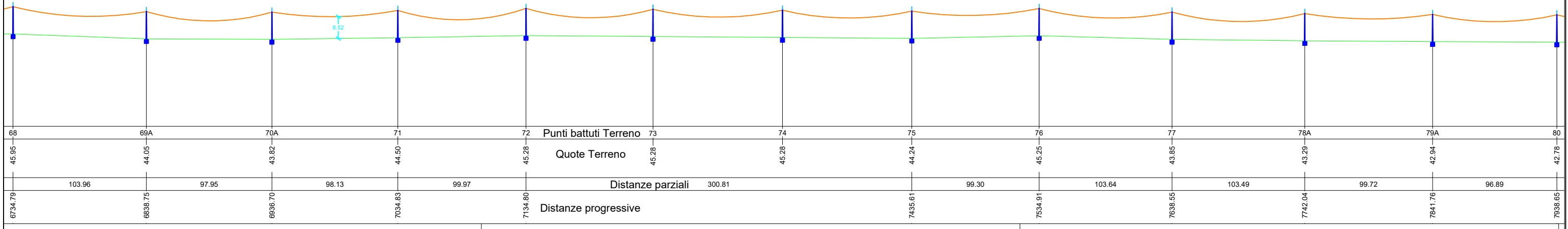
Revisioni		
DD/MM/YY		
1	14.12.19	RICHIESTA AUTORIZZAZIONE UNICA
2	26.01.22	MODIFICA LINEA DI CONNESSIONE
3		

CODICE ELAB:
EG_06.01.c

SPOT_24 - PROFILO ALTIMETRICO PICCHETTAMENTO

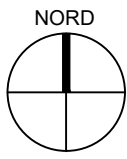
AREA INACCESSIBILE

SCALA LUNGHEZZE 1 : 3000
SCALA ALTEZZE 1 : 1500



LEGENDA:

- ELETTRODOTTO SU TRALICCIO A PIU' BASAMENTI
- ELETTRODOTTO SU PALI
- LINEA FERROVIARIA
- SUPER STRADA
- RECINZIONE
- POSIZIONAMENTO PALI COME DA PROGETTO
- POSIZIONAMENTO PALI PICCHETTATI E ALLINEAMENTO
P7= id polo
xx.xxx= quota altimetrica rilevata



Studio plano altimetrico delle interferenze con strade e linee elettriche - Scala 1:3000

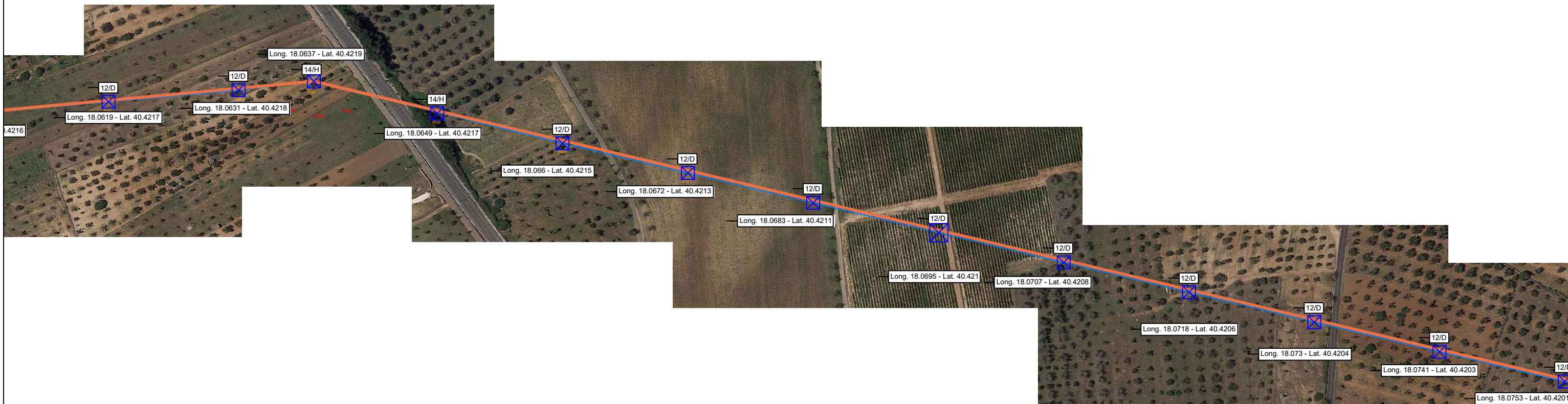
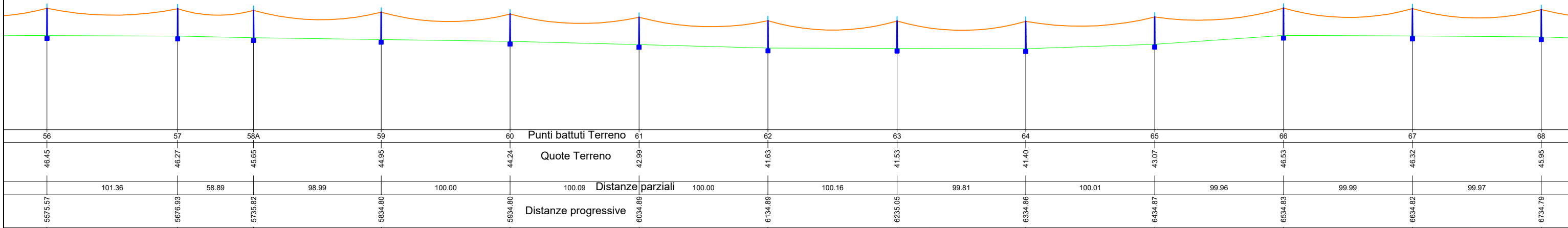
SPOT 24
Impianto FV da 9,25 MW

Revisioni	
DD/MM/YY	
1	14.12.19 RICHIEDA AUTORIZZAZIONE UNICA
2	26.01.22 MODIFICA LINEA DI CONNESSIONE
3	

CODICE ELAB:
EG_06.01.d

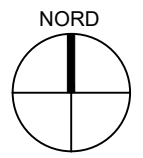
SPOT_24 - PROFILO ALTIMETRICO PICCHETTAMENTO

SCALA LUNGHEZZE 1 : 3000
SCALA ALTEZZE 1 : 1500



LEGENDA:

- ELETTRODOTTO SU TRALICCIO A PIU' BASAMENTI
- ELETTRODOTTO SU PALI
- LINEA FERROVIARIA
- SUPER STRADA
- RECINZIONE
- POSIZIONAMENTO PALI COME DA PROGETTO
- POSIZIONAMENTO PALI PICCHETTATI E ALLINEAMENTO P7= id palo
- xx.xxx= quota altimetrica rilevata



Studio plano altimetrico delle interferenze con strade e linee elettriche - Scala 1:3000

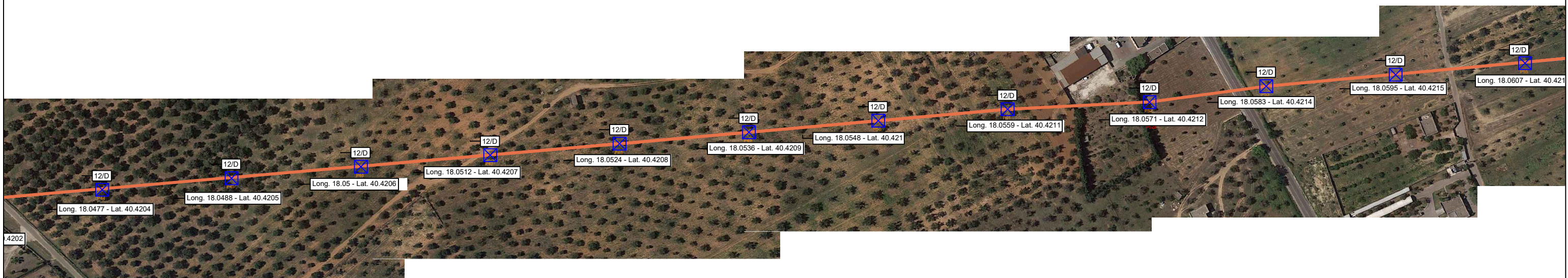
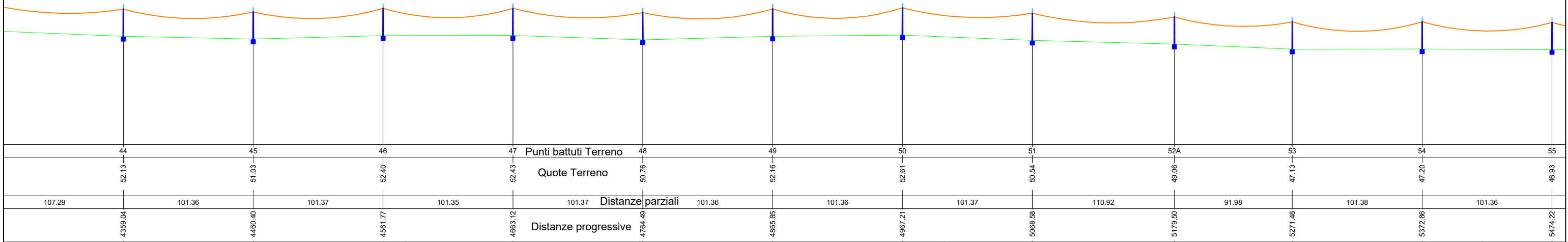
SPOT 24
Impianto FV da 9,25 MW

Revisioni		
DD/MM/YY		
1	14.12.19	RICHIESTA AUTORIZZAZIONE UNICA
2	26.01.22	MODIFICA LINEA DI CONNESSIONE
3		

CODICE ELAB:
EG_06.01.e

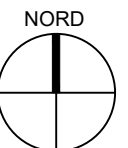
SPOT_24 - PROFILO ALTIMETRICO PICCHETTAMENTO

SCALA LUNGHEZZE 1 : 3000
SCALA ALTEZZE 1 : 1500



LEGENDA:

- ELETTRODOTTO SU TRALICCIO A PIU' BASAMENTI
- ELETTRODOTTO SU PALI
- LINEA FERROVIARIA
- SUPER STRADA
- RECINZIONE
- POSIZIONAMENTO PALI COME DA PROGETTO
- POSIZIONAMENTO PALI PICCHETTATI E ALLINEAMENTO P7= id palo
xx.xxx= quota altimetrica rilevata



Studio plano altimetrico delle interferenze con strade e linee elettriche - Scala 1:3000

SPOT 24

Impianto FV da 9,25 MW

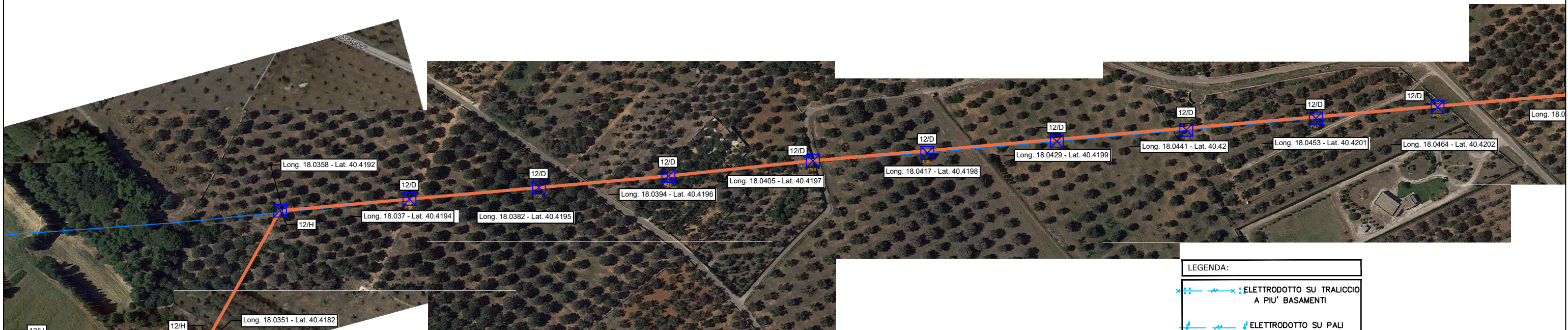
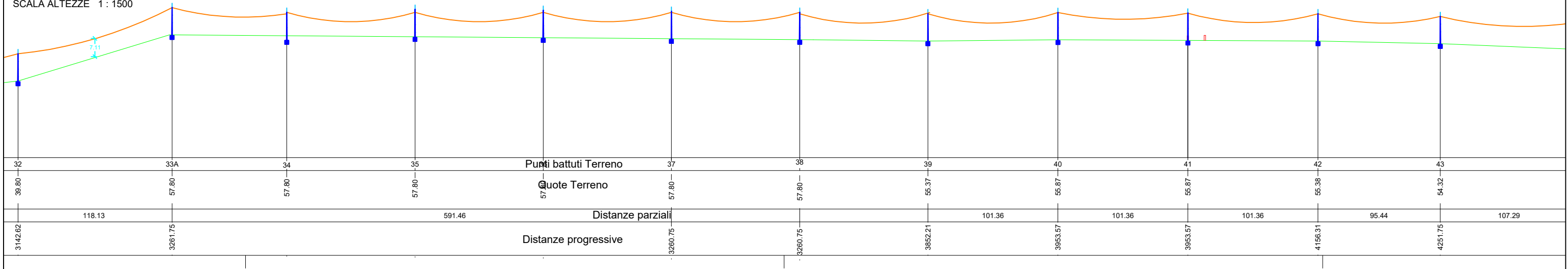
Revisioni		
DD/MM/YY		
1	14.12.19	RICHIESTA AUTORIZZAZIONE UNICA
2	26.01.22	MODIFICA LINEA DI CONNESSIONE
3		

CODICE ELAB:
EG_06.01.f

SPOT_24 - PROFILO ALTIMETRICO PICCHETTAMENTO

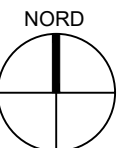
SCALA LUNGHEZZE 1 : 3000
SCALA ALTEZZE 1 : 1500

AREA INACCESSIBILE



LEGENDA:

- ELETTRODOTTO SU TRALICCIO A PIU' BASAMENTI
- ELETTRODOTTO SU PALI
- LINEA FERROVIARIA
- SUPER STRADA
- RECINZIONE
- POSIZIONAMENTO PALI COME DA PROGETTO
- POSIZIONAMENTO PALI PICCHETTATI E ALLINEAMENTO P7= id palo
xx.xxx= quota altimetrica rilevata



Studio plano altimetrico delle interferenze con strade e linee elettriche - Scala 1:3000

SPOT 24

Impianto FV da 9,25 MW

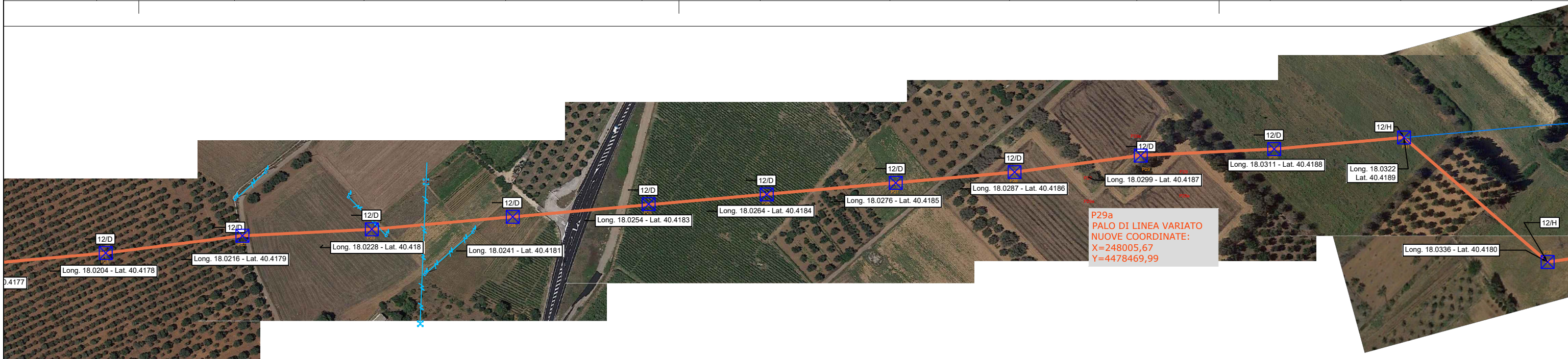
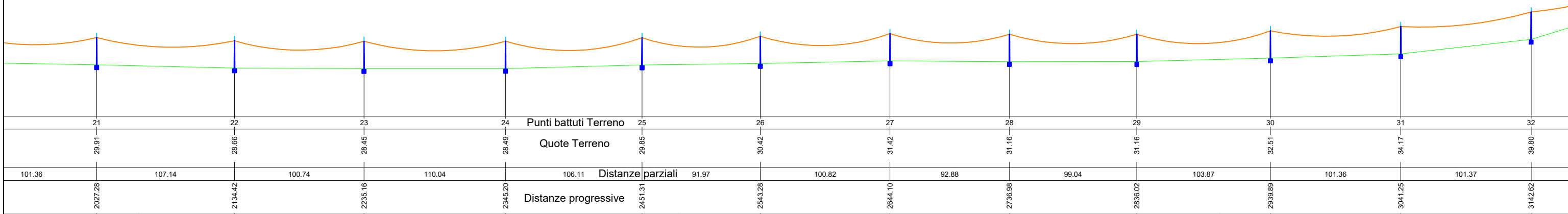
Revisioni		
DD/MM/YY		
1	14.12.19	RICHIESTA AUTORIZZAZIONE UNICA
2	26.01.22	MODIFICA LINEA DI CONNESSIONE
3		

CODICE ELAB:

EG_06.01.g

SPOT_24 - PROFILO ALTIMETRICO PICCHETTAMENTO

SCALA LUNGHEZZE 1 : 3000
SCALA ALTEZZE 1 : 1500



LEGENDA:	
	ELETTRODOTTO SU TRALICCIO A PIU' BASAMENTI
	ELETTRODOTTO SU PALI
	LINEA FERROVIARIA
	SUPER STRADA
	RECINZIONE
	POSIZIONAMENTO PALI COME DA PROGETTO
	POSIZIONAMENTO PALI PICCHETTATI E ALLINEAMENTO P7= id palo xx.xxx= quota altimetrica rilevata



Studio plano altimetrico delle interferenze con strade e linee elettriche - Scala 1:3000

SPOT 24

Impianto FV da 9,25 MW

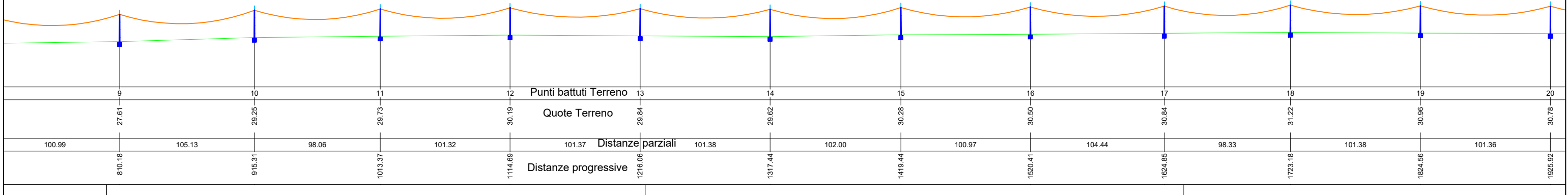
Revisioni		
DD/MM/YY		
1	14.12.19	RICHIESTA AUTORIZZAZIONE UNICA
2	26.01.22	MODIFICA LINEA DI CONNESSIONE
3		

CODICE ELAB:

EG_06.01.h

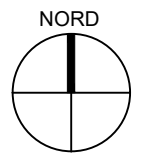
SPOT_24 - PROFILO ALTIMETRICO PICCHETTAMENTO

SCALA LUNGHEZZE 1 : 3000
SCALA ALTEZZE 1 : 1500



LEGENDA:

- ELETTRODOTTO SU TRALICCIO A PIU' BASAMENTI
- ELETTRODOTTO SU PALI
- LINEA FERROVIARIA
- SUPER STRADA
- RECINZIONE
- POSIZIONAMENTO PALI COME DA PROGETTO
- POSIZIONAMENTO PALI PICCHETTATI E ALLINEAMENTO
P7= id palo
xx.xxx= quota altimetrica rilevata



Studio plano altimetrico delle interferenze con strade e linee elettriche - Scala 1:3000

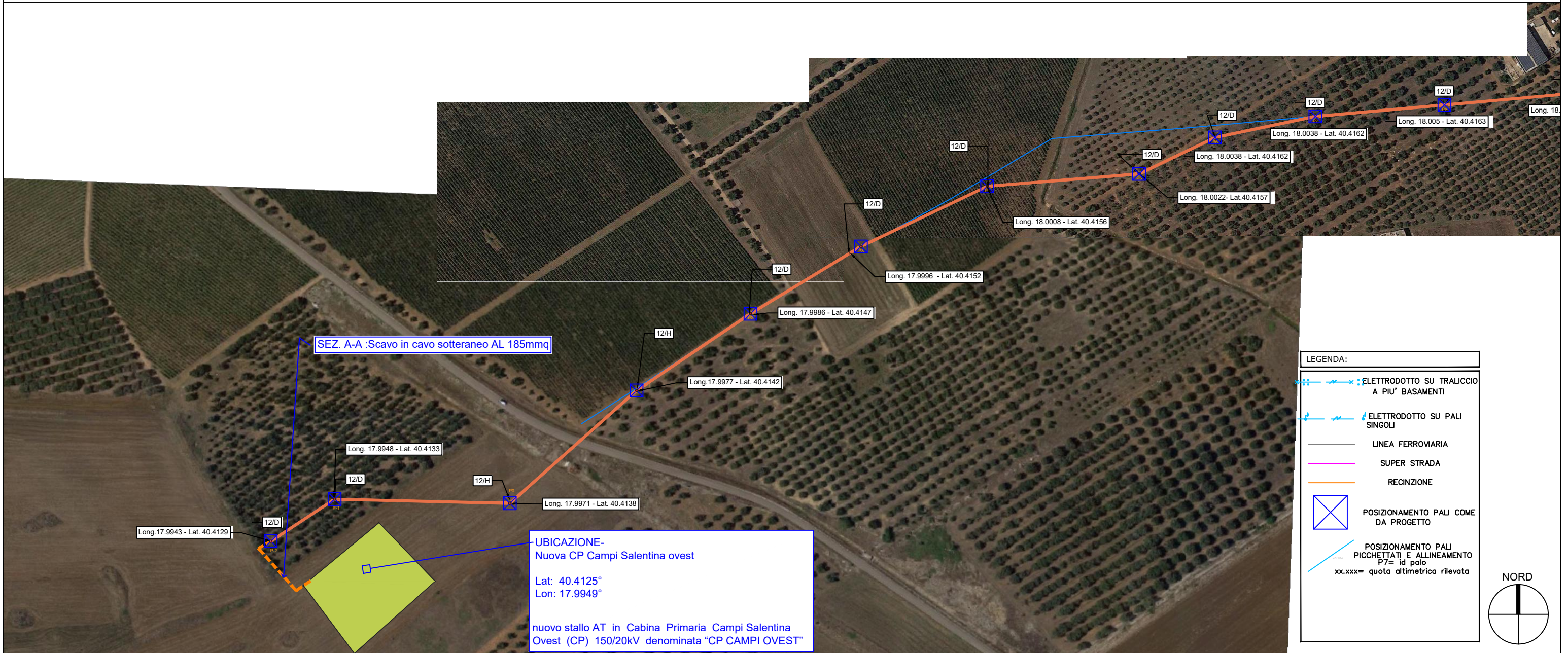
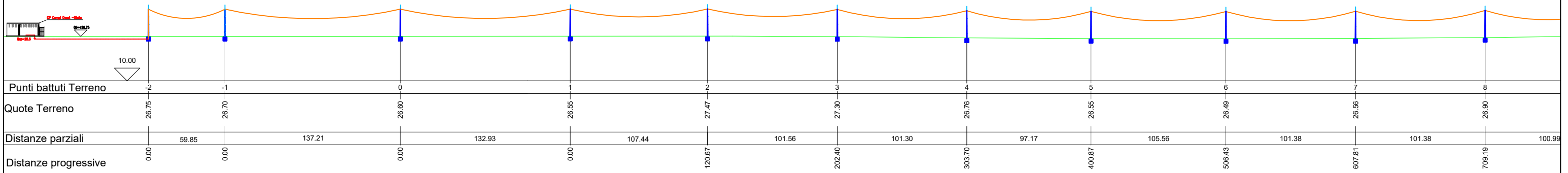
SPOT 24
Impianto FV da 9,25 MW

Revisioni		
DD/MM/YY		
1	14.12.19	RICHIESTA AUTORIZZAZIONE UNICA
2	26.01.22	MODIFICA LINEA DI CONNESSIONE
3		

CODICE ELAB:
EG_06.01.i

SPOT_24 - PROFILO ALTIMETRICO PICCHETTAMENTO

SCALA LUNGHEZZE 1 : 3000
SCALA ALTEZZE 1 : 1500



Studio plano altimetrico delle interferenze con strade e linee elettriche - Scala 1:3000

SPOT 24

Impianto FV da 9,25 MW

Revisioni

DD/MM/YY	DESCRIZIONE
1 14.12.19	RICHIESTA AUTORIZZAZIONE UNICA
2 26.01.22	MODIFICA LINEA DI CONNESSIONE
3	

CODICE ELAB:

EG_06.01.I