

IMPIANTO DI RETE PER LA CONNESSIONE 20KV DI UN IMPIANTO DI PRODUZIONE DELL'ENERGIA ELETTRICA DA FONTE FOTOVOLTAICA AVENTE POTENZA IN IMMISSIONE PARI A 9.12 MW, POTENZA NOMINALE PARI A 9.25 MW E POTENZA MODULI PARI A 10.39 MW CON RELATIVO COLLEGAMENTO ALLA RETE ELETTRICA - IMPIANTO SPOT 24 UBICATO IN AGRO DI LECCE IN CONTRADA CASE BIANCHE DISTINTO AL N.C.E.U. AL FG. 106 PARTICELLE 29-45-46-47-116-141-170-214-216-218-221-223

AUTORIZZAZIONE UNICA AI SENSI DEL DLGS 29/12/2003 N.387

PROGETTO DEFINITIVO

DOCUMENTAZIONE GENERALE

PLANIMETRIA GENERALE OPERE DI CONNESSIONE SU CTR

IDENTIFICAZIONE ELABORATO

Livello prog.	Codice Rintracciabilità	N° Elaborato	N° Foglio	NOME FILE	DATA	SCALA	REV.
D	T0736756	EG_03		EG_03	11/05/2020	1:15.000	00

REVISIONI

REV.	DATA	DESCRIZIONE	ESEGUITO	APPROVATO	VERIFICATO
01	13/01/2022	Modifica linea di connessione	AGE	AGE	AGE

PROGETTAZIONE



L.L. Engineering Srls

L.L. Engineering Srls
P.Iva 03185020736

Amministratore Unico: Lucia Peluso
Via XX Settembre n° 9 - 74123 - Taranto (TA)
E-mail: llstudioingegneria@gmail.com
Pec: llengineering@pec.it

Tecnici incaricati:

Arch. Giuseppe Cataldo Elia
via Fumagalli n° 28 - 72029 - Villa Castelli (BR)
E-mail: elia.architetto@gmail.com

Ing. Giovanni Pucci
E-mail: ing.gpucci@gmail.com

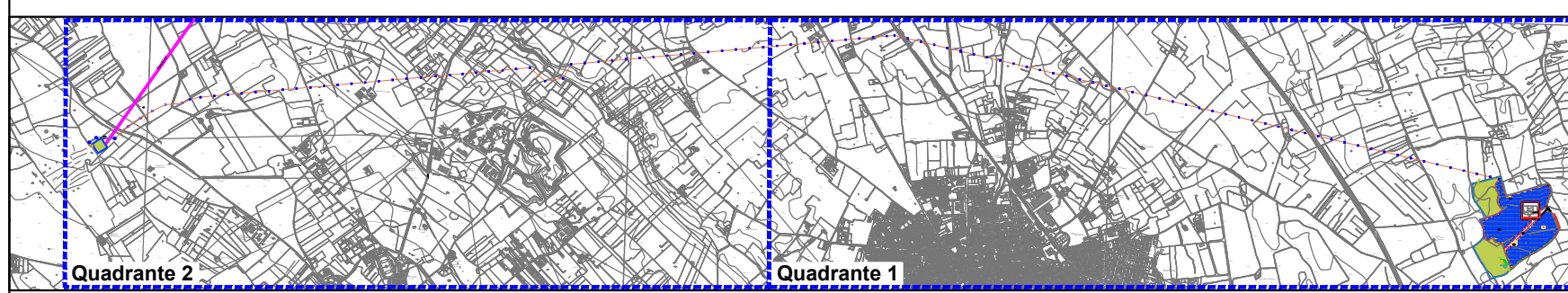
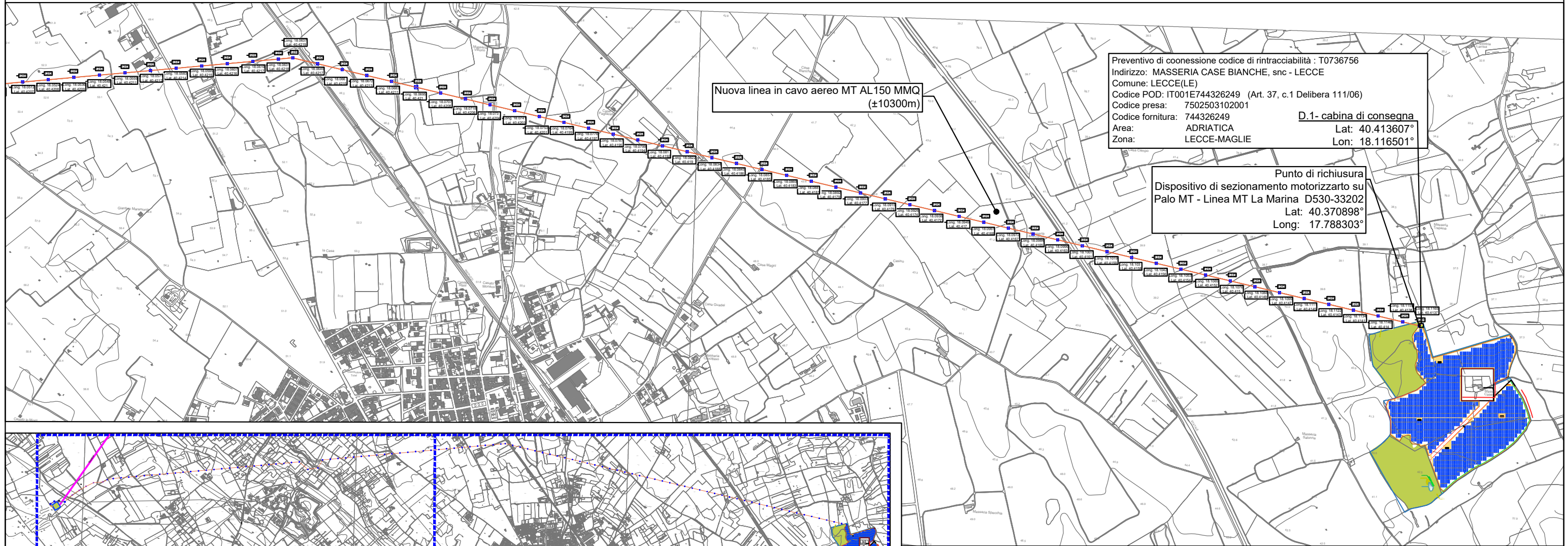
GESTORE RETE ELETTRICA

e-distribuzione

RICHIEDENTE

HEPV 09 s.r.l.

Via Alto Adige n° 160
38121 Trento (TN)
P.IVA 02550360222
Legale Rappresentante: Gianni Bosin

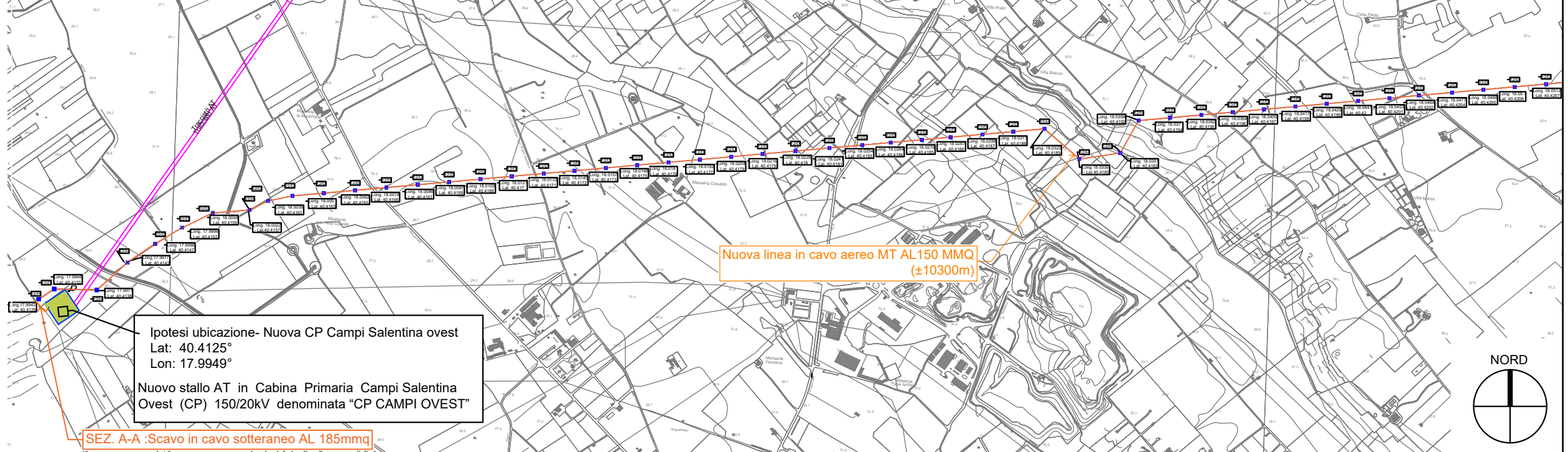


IMPIANTI DI RETE PER LA CONNESSIONE

Il Suo impianto sarà allacciato alla rete di Distribuzione tramite nuova Cabina Primaria. Tale soluzione prevede la realizzazione dei seguenti impianti, per i quali ha facoltà di realizzazione in proprio:

- Linea in cavo sotterraneo Al 185 mm² su strada asfaltata con riempimenti in inerte naturale e ripristini : **70 m**
- Cabina Primaria con quadro AT tradizionale, 2 trasformatori di potenza nominale 25MVA ognuno, comprensivi di costi opere edili, costi apparecchiature elettromeccaniche, forniture di materiale in opera, prestazioni d'opera per montaggi elettromeccanici, bobine di Petersen, prestazioni professionali varie, risorse interne Enel. Escluso costo quadro MT in container e terreno.
- Fornitura e posa dispositivo ICS - DY800 in cabina di consegna
- Dispositivo di sezionamento motorizzato da palo su linea aerea
- Linea in cavo aereo Al 150 mm², comprensiva di sostegni e fondazioni (esclusi costi delle servitù): **10700 m**
- Allestimento cabina di consegna in derivazione
- Nuovo dispositivo di sezionamento in cabina secondaria esistente
- Quadro MT tipo Container DY 770 ad U

Tale soluzione prevede i seguenti interventi sulla rete esistente:
Fornitura ed installazione Unità Periferica e modulo GSM in cabina di consegna



Revisioni	
DD/MM/YY	
1	14.12.19 RICHIESTA AUTORIZZAZIONE UNICA
2	
3	