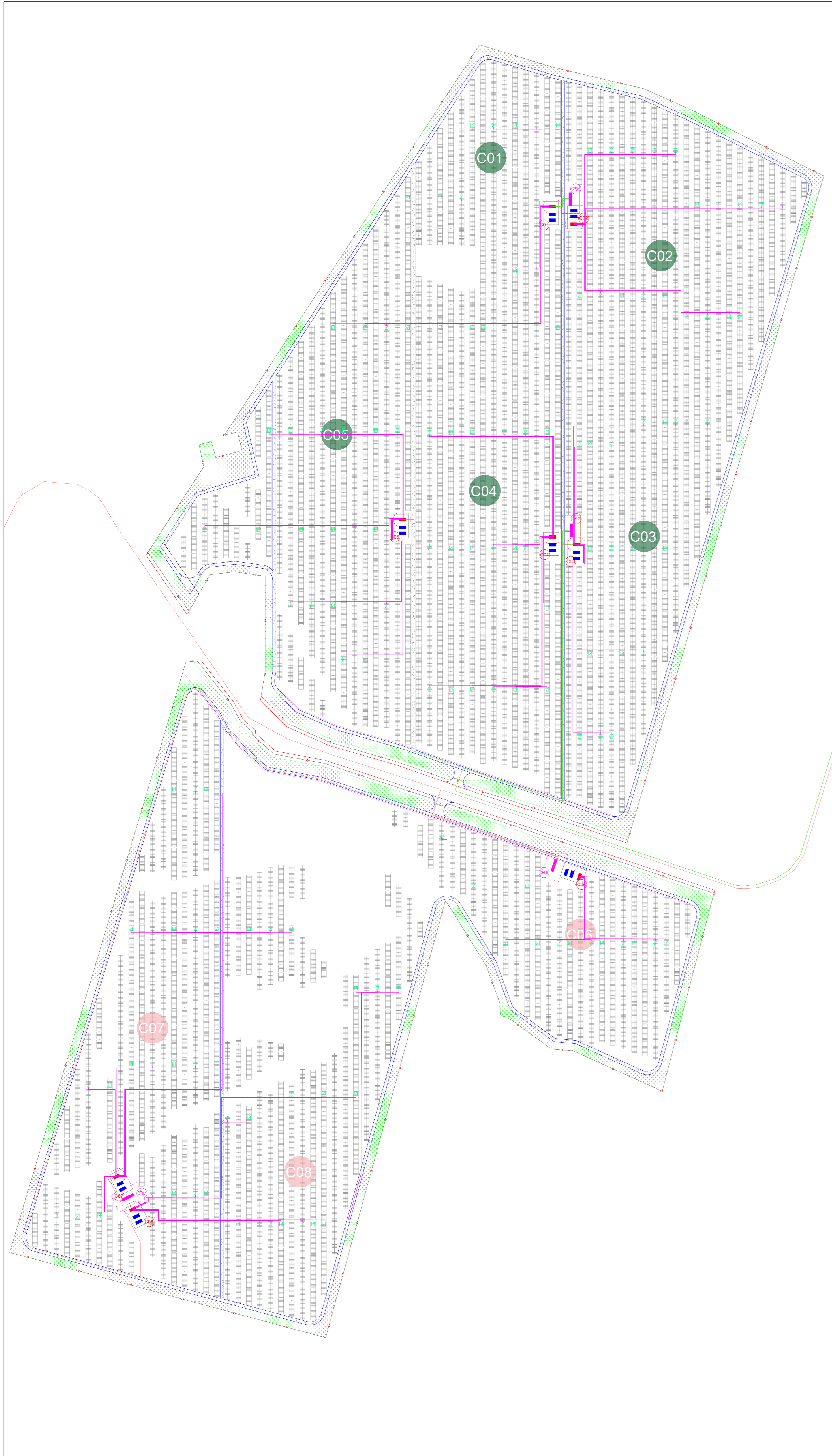
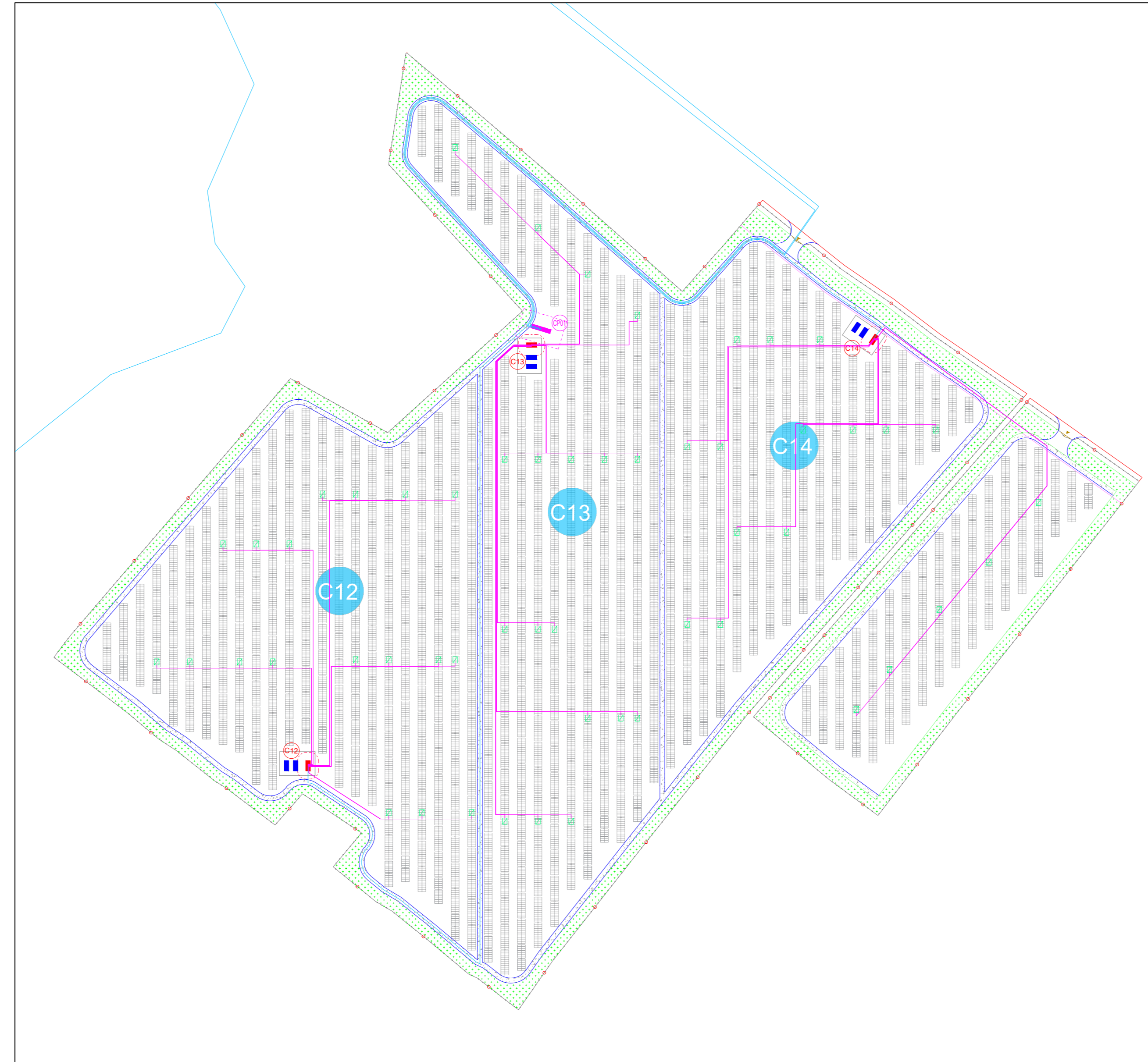


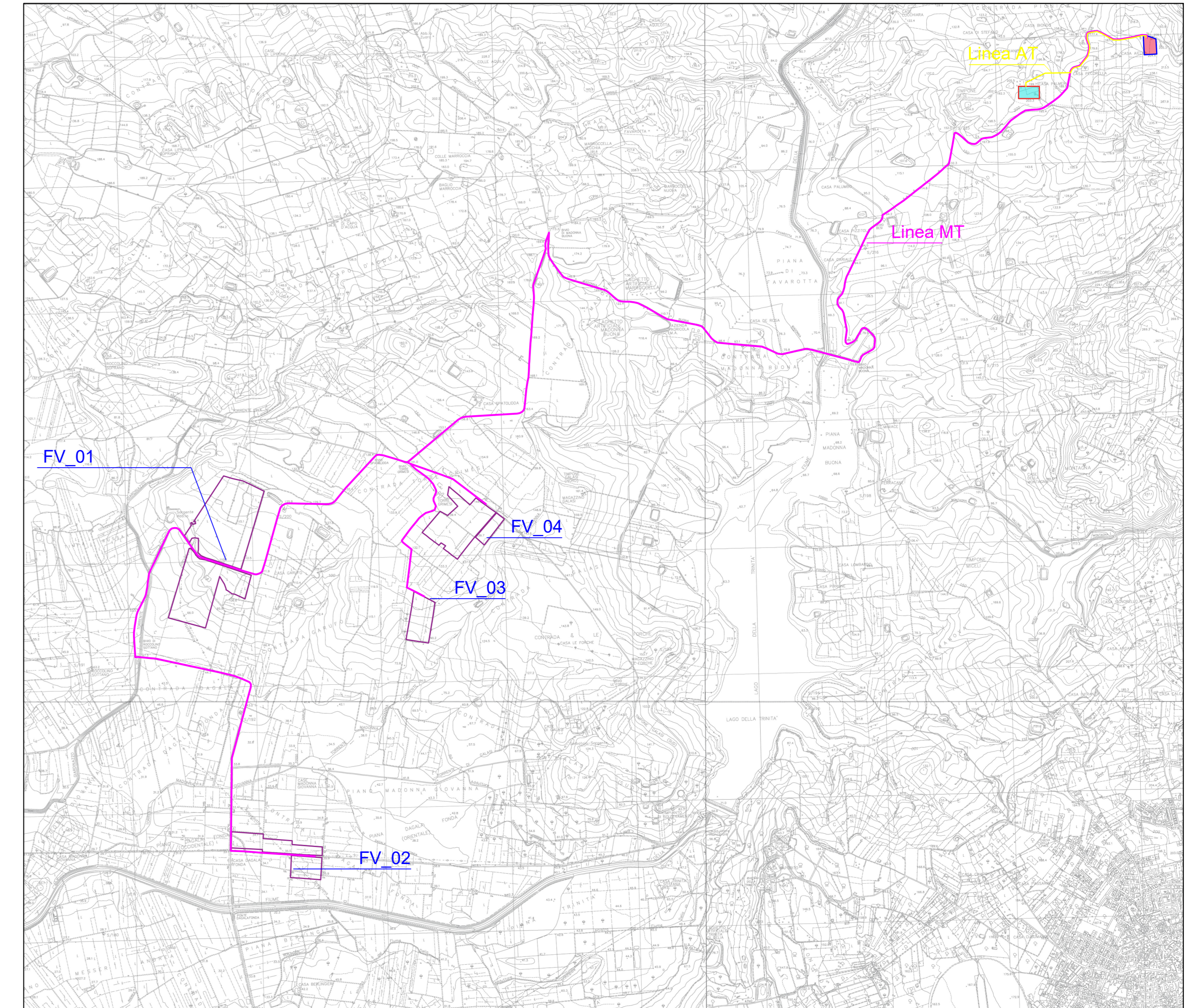
LAYOUT IMPIANTO FV_01 - scala 1:2000



LAYOUT IMPIANTO FV_04 - scala 1:2000



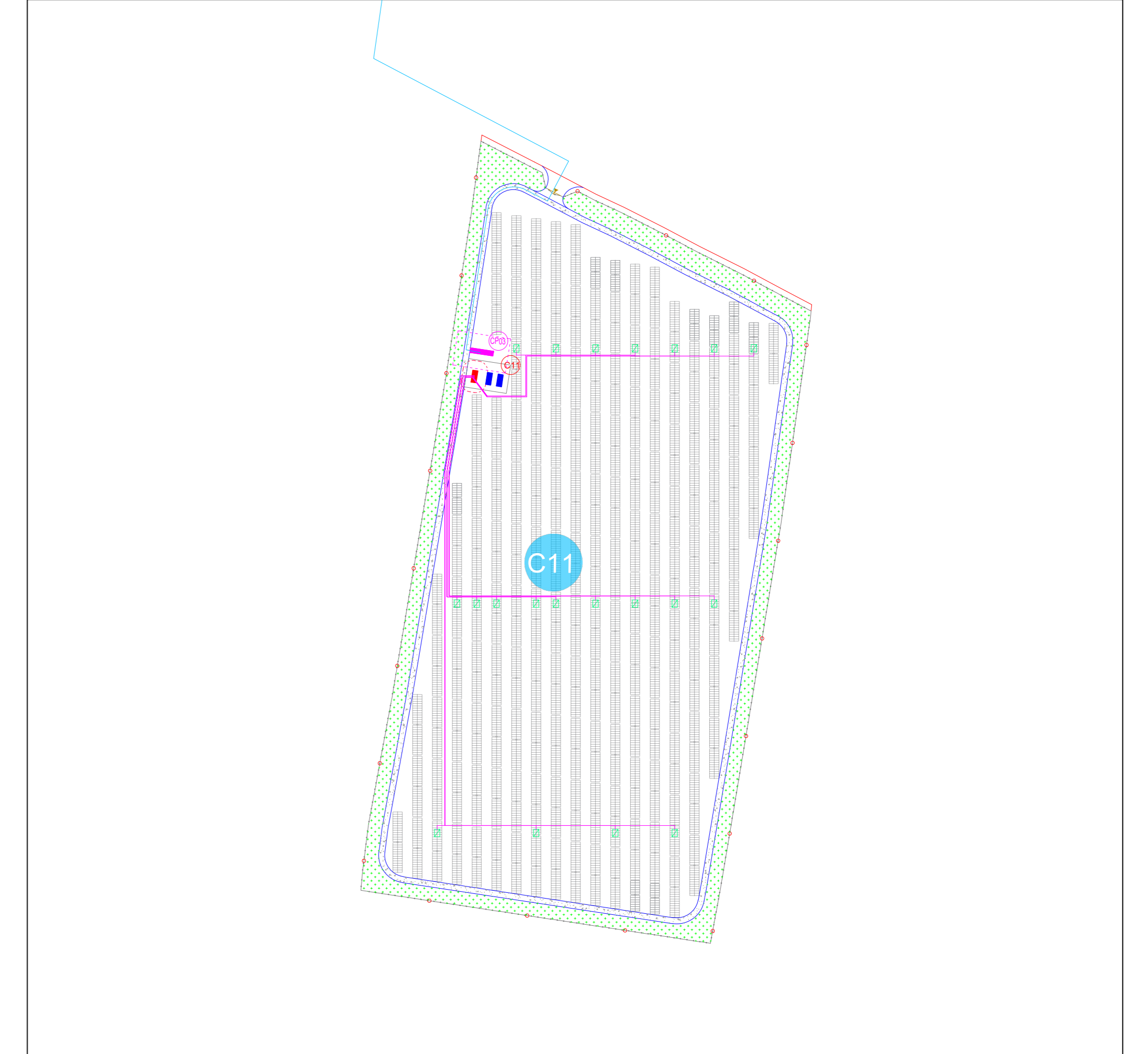
INQUADRAMENTO GENERALE SU CTR - scala 1:25.000



LAYOUT IMPIANTO FV_02 - scala 1:2000



LAYOUT IMPIANTO FV_03 - scala 1:2000



LEGENDA

	Limite particella		Linea interrata MT_1		Quadro di campo
	Fascia arborea		Linea interrata MT_2		MV_Power Station
	Recinzione		Linea interrata MT_3		Predisposizione area accumulo
	Pali di supporto per sistema di illuminazione e videosorveglianza		Cavi DC		
	Strada interna		Linea AT		
	Struttura di supporto pannelli FV		Cabina di parallelo MT / Control room		

Ing. Francesco Desiderio Lanzalaco
 Ordine degli Ingegneri
 della Provincia di Palermo n. 4488

Progetto di realizzazione di un impianto agrovoltaiico e opere connesse nei Comuni di Mazara del Vallo (TP), Santa Ninfa (TP) e Castelvetrano (TP), denominato *Aurora*



Elaborato: LAYOUT IMPIANTO FOTOVOLTAICO CON IDENTIFICAZIONE SOTTOCAMPI ED OPERE ELETTRICHE

IDENTIFICAZIONE ELABORATO				
Livello progettazione	Codice elaborato	Data	Scala	REV.
Definitivo	ARRPD0T33-00	20/05/22	1:2000	00

Società: Solar Tier S.r.l.
SeaWindPower