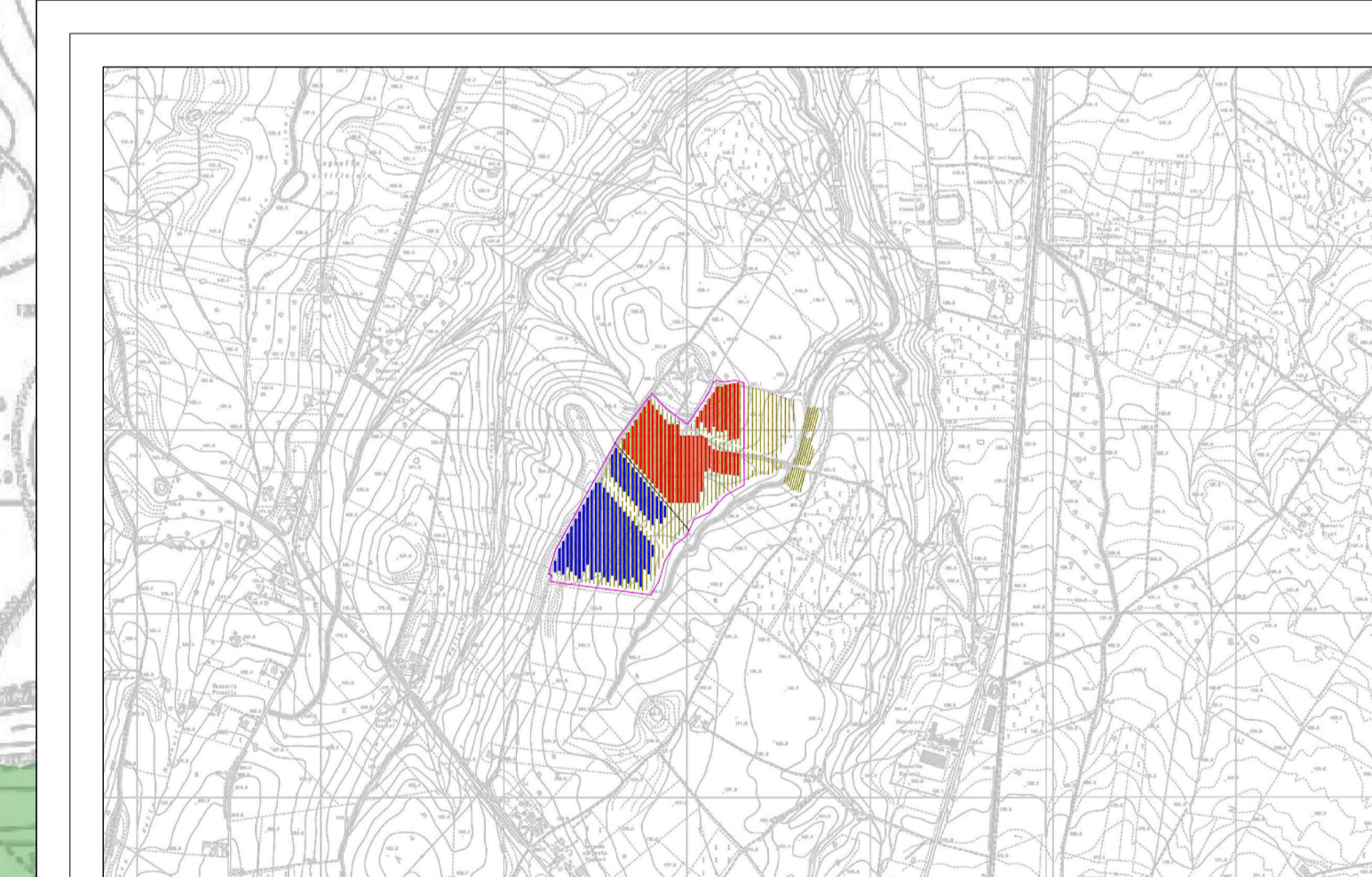


IMPIANTO NORD

IMPIANTO SUD

LEGENDA

	RECINZIONE
	IMPIANTO AGRIVOLTAICO SUD
	IMPIANTO AGRIVOLTAICO NORD
	ZONA DESTINATA ALLA COLTIVAZIONE DI ULIVI
	VINCOLO IDROGEOLOGICO
	VINCOLO



PROGETTO REV.00		MS	0422	Fixa
DESCRIZIONE E REVISIONE		SP1	0422	Fixa
EVE590				
	Vincenzo Corfesi - Geoservice Srl	Dott. agr. Paolo Costantini	Dott. agr. Paolo Costantini	Dott. agr. Paolo Costantini
PROGETTORE	PROGETTORE	PROGETTORE	PROGETTORE	PROGETTORE
PROGETTORE	PROGETTORE	PROGETTORE	PROGETTORE	PROGETTORE

**COLLE CARBONE SRL**  
Via Circo n.12, Cap 20123, Milano

COMUNE DI LARINO (CB)  
PROGETTO PER LA REALIZZAZIONE DI UN IMPIANTO AGRIVOLTAICO COMPRESO DA DUE SEZIONI ADIACENTI DI POTENZA NOMINALE TOTALE PARI A 1000 KW (500 KW PER SEZIONE) SITO IN LOCALITÀ "COLLE CARBONE" - COMUNE DI LARINO (CB)

PROGETTO DEFINITIVO  
CARTA DEL VINCOLO IDROGEOLOGICO

COD. REF. G154/01A/01/PD  
ELABORATO FILE  
CANTIERE IN C  
Scala 1:5000

**A-14**