

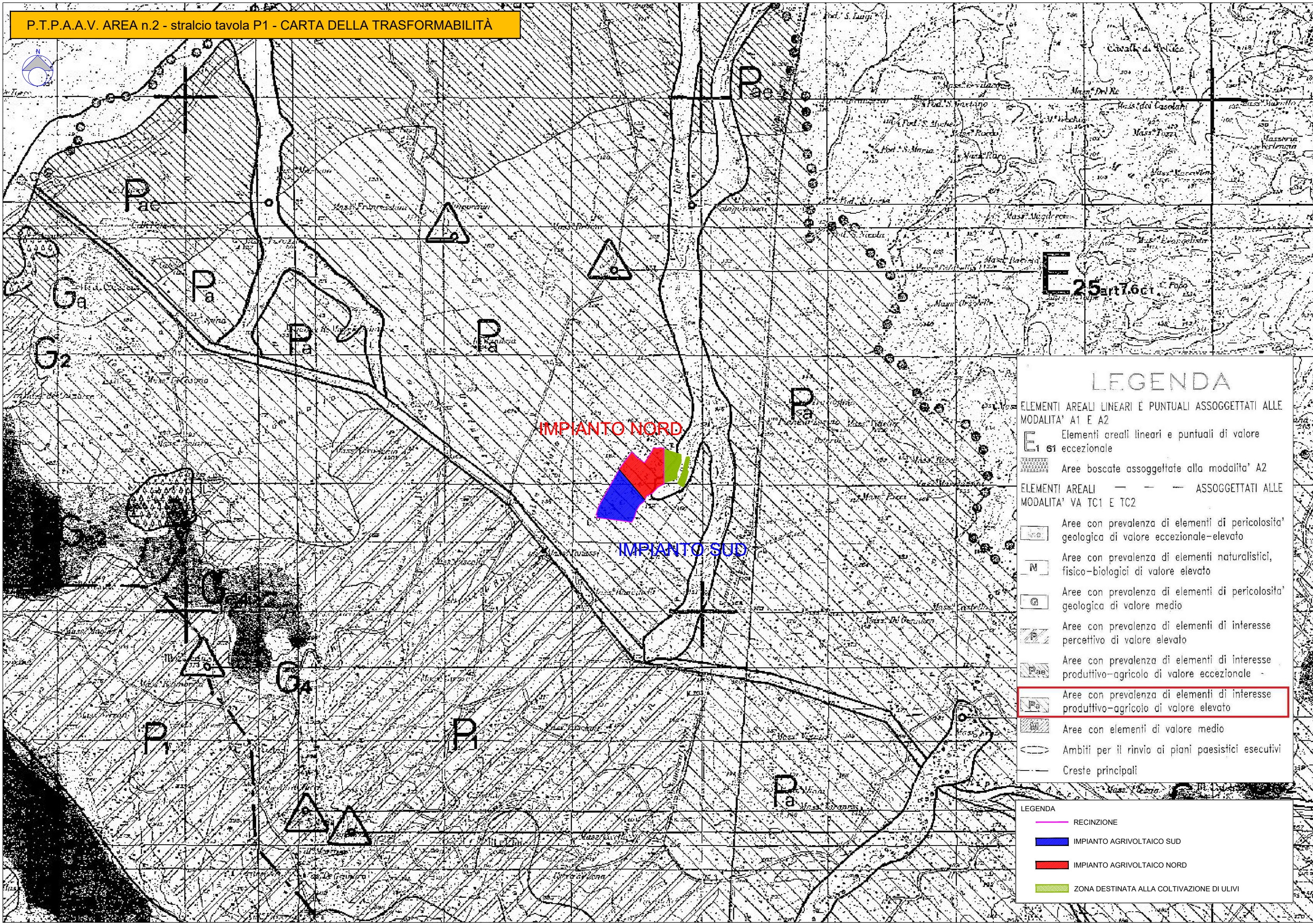
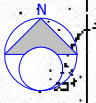
"COLLE CARBONE"		
MR	04/22	
Stigla	Data	Firma
EMESSO		

1	PROGETTO REV 00
REV.	DESCRIZIONE E REVISIONE

<p>GVC SERVIZI DI INGEGNERIA</p> <p>Via della Pineta 1 - 85100 - Potenza email: info@gvcingegneria.it - website: www.gvcingegneria.it C.F. e P.IVA 01737760767 P.E.C. gvc@agpec.it</p> <p>GVC s.r.l. DIRETTORE UNICO Giorgio Restaino</p> <p>Collaboratori GVC s.r.l. per il progetto: dott. ing. GIORGIO MARIA RESTAINO dott. ing. CARLO RESTAINO dott. ing. ATILIO ZOLFANELLI</p>	<p>Vincenzo Cortese - Geosecure Srl</p> <p>Via degli Scipioni n. 268A - 00192 Roma P. Iva 01650420704 geosecuresrl@legalmail.it Info@rosecure.it</p>	<p>Dott.ssa Lidia Di Giandomenico</p> <p>Via Giappone 19, 86039 Termoli (CB) P. Iva 01595040708</p>	<p>Dott. agr. Paolo Castelli</p> <p>Viale Croce Rossa 25 - 90144 - Palermo P.IVA 0546509826 paolo.castelli@hotmail.it</p>
PROGETTAZIONE	GEOLOGIA ED INDAGINI	PROGETTAZIONE ELETTRICA	AGRONOMIA

Committente	<h1>COLLE CARBONE SRL</h1> <p>Via Circo n.12, Cap 20123, Milano</p>				
Comune	COMUNE DI LARINO (CB)		COD. RIF	G/154/01/A/01/PD	
Opera	PROGETTO PER LA REALIZZAZIONE DI UN IMPIANTO AGRIVOLTAICO COMPOSTO DA DUE SEZIONI ADIACENTI DI POTENZA NOMINALE TOTALE PARI A 10133,76 KW DENOMINATO "COLLE CARBONE" - UBICATO NEL COMUNE DI LARINO (CB)		ELABORATO FILE		
Oggetto			PROGETTO DEFINITIVO		Categoria
			PD	Scala	1:25000
	P.T.P.A.A.V. AREA N.2 - STRALCIO TAVOLE S1 E P1		<h1>A-25b</h1>		

Questo disegno è di nostra proprietà riservata a termine di legge e ne è vietata la riproduzione anche parziale senza nostra autorizzazione scritta



LEGENDA

ELEMENTI AREALI LINEARI E PUNTUALI ASSOGGETTATI ALLE MODALITA' A1 E A2

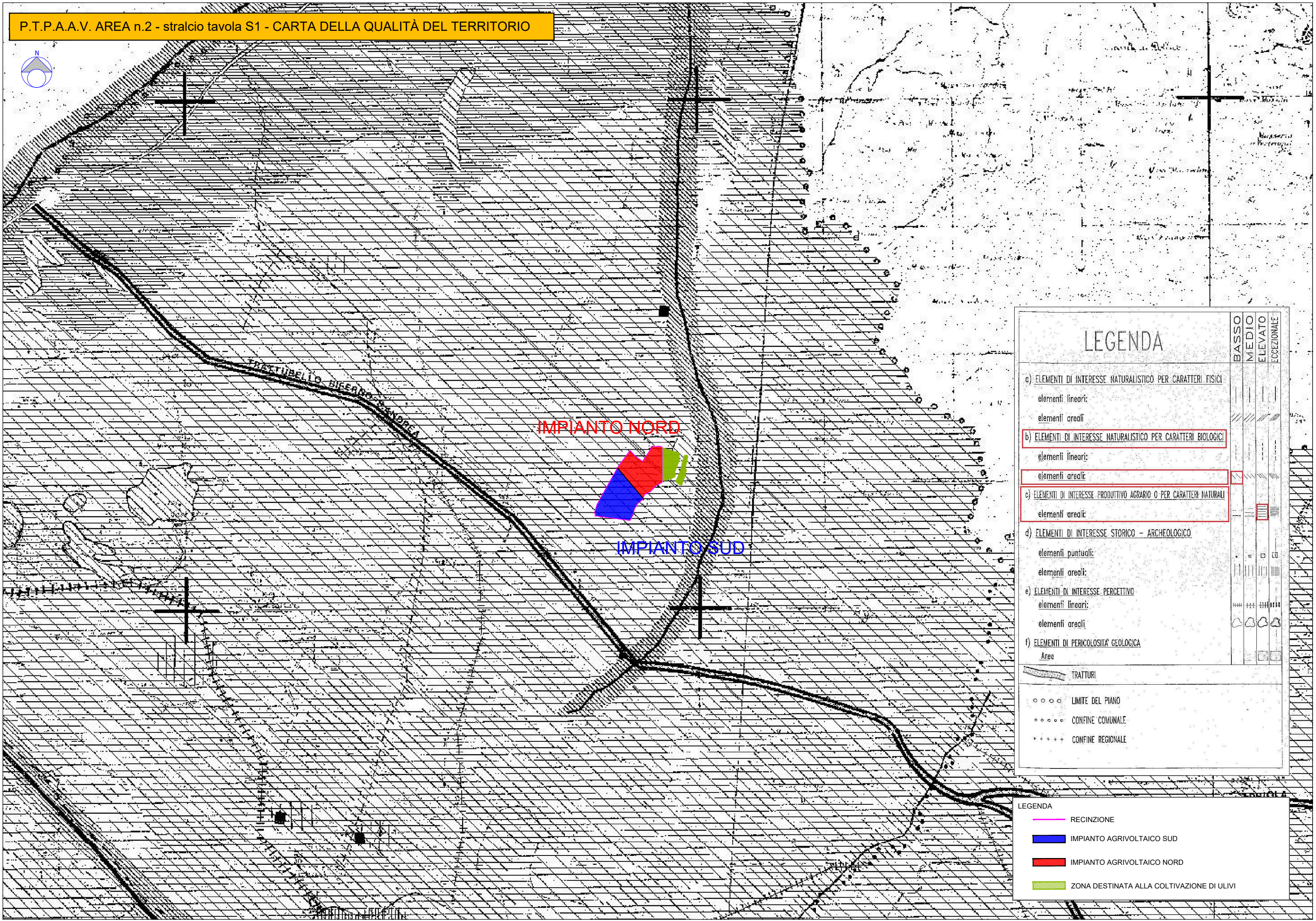
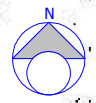
- E1 61 eccezionale
- Aree boscate assoggettate alla modalita' A2

ELEMENTI AREALI — — — ASSOGGETTATI ALLE MODALITA' VA TC1 E TC2

- Aree con prevalenza di elementi di pericolosità geologica di valore eccezionale-elevato
- Aree con prevalenza di elementi naturalistici, fisico-biologici di valore elevato
- Aree con prevalenza di elementi di pericolosità geologica di valore medio
- Aree con prevalenza di elementi di interesse percettivo di valore elevato
- Aree con prevalenza di elementi di interesse produttivo-agricolo di valore eccezionale
- Aree con prevalenza di elementi di interesse produttivo-agricolo di valore elevato
- Aree con elementi di valore medio
- Ambiti per il rinvio ai piani paesistici esecutivi
- Creste principali

LEGENDA

- RECINZIONE
- IMPIANTO AGRIVOLTAICO SUD
- IMPIANTO AGRIVOLTAICO NORD
- ZONA DESTINATA ALLA COLTIVAZIONE DI ULIVI



LEGENDA		BASSO	MEDIO	ELEVATO	ECCEZIONALE
a) ELEMENTI DI INTERESSE NATURALISTICO PER CARATTERI FISICI					
elementi lineari:					
elementi areali					
b) ELEMENTI DI INTERESSE NATURALISTICO PER CARATTERI BIOLOGICI					
elementi lineari:					
elementi areali:					
c) ELEMENTI DI INTERESSE PRODUTTIVO AGRARIO O PER CARATTERI NATURALI					
elementi areali:					
d) ELEMENTI DI INTERESSE STORICO - ARCHEOLOGICO					
elementi puntuali:					
elementi areali:					
e) ELEMENTI DI INTERESSE PERCETTIVO					
elementi lineari:					
elementi areali:					
f) ELEMENTI DI PERICOLOSITÀ GEOLOGICA					
Aree					
TRATTURI					
○ ○ ○ ○ LIMITE DEL PIANO					
● ● ● ● CONFINI COMUNALI					
* * * * * CONFINI REGIONALI					

LEGENDA	
	RECINZIONE
	IMPIANTO AGRIVOLTAICO SUD
	IMPIANTO AGRIVOLTAICO NORD
	ZONA DESTINATA ALLA COLTIVAZIONE DI ULIVI