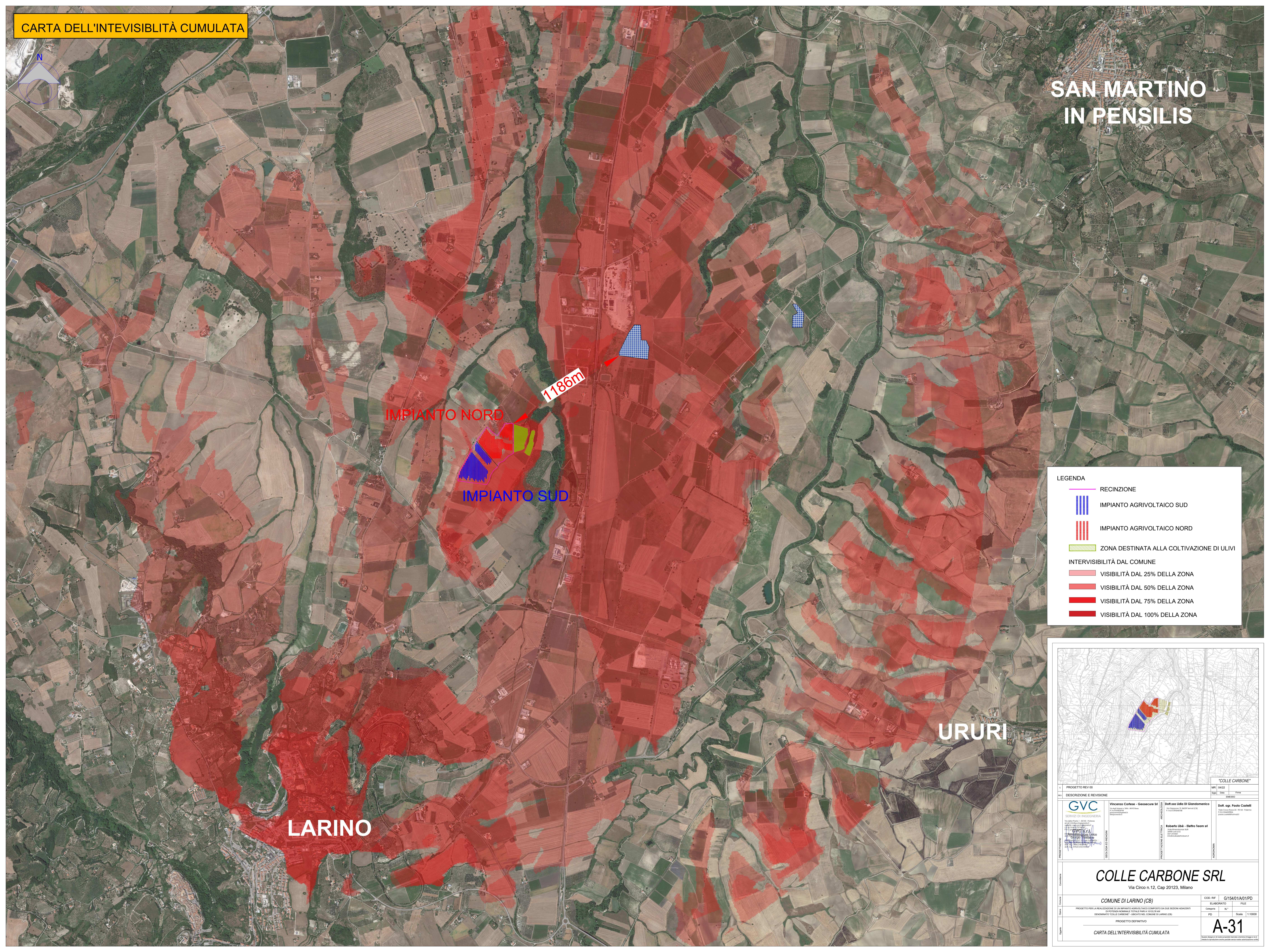


SAN MARTINO
IN PENSILIS




LEGENDA


- RECINZIONE
- IMPIANTO AGRIVOLTAICO SUD
- IMPIANTO AGRIVOLTAICO NORD
- ZONA DESTINATA ALLA COLTIVAZIONE DI ULIVI

INTERVISIBILITÀ DAL COMUNE

- VISIBILITÀ DAL 25% DELLA ZONA
- VISIBILITÀ DAL 50% DELLA ZONA
- VISIBILITÀ DAL 75% DELLA ZONA
- VISIBILITÀ DAL 100% DELLA ZONA



PROGETTO REV.01		MR	6432
DESCRIZIONE E REVISIONE		SP	1004
		ES	1930

 GVC SERVIZI DI INGEGNERIA	Vincenzo Collese - Geocostruzioni Srl	Dott. ssa Lidia Di Giandomenico	Dott. sgr. Paolo Castelli
	Roberto Liba - Eletto Team srl		

COLLE CARBONE SRL
Via Circo n.12, Cap 20123, Milano

COMUNE DI LARINO (CB)	COO. REF.	G/15401/A01/PD
PROGETTO PER LA REALIZZAZIONE DI UN IMPIANTO AGRIVOLTAICO COMPRESO DA DUE SEZIONI ADIACENTI DI POTENZA NOMINALE TOTALE PARI A 100 KW DC	ELABORATO	FILE
DETERMINAZIONE TOTALE CARBONE IMPIANTO NEL COMUNE DI LARINO (CB)	CONDIZIONE	IN
PROGETTO DEFINITIVO	PD	Scala 1:10000

CARTA DELL'INTERVISIBILITÀ CUMULATA

A-31