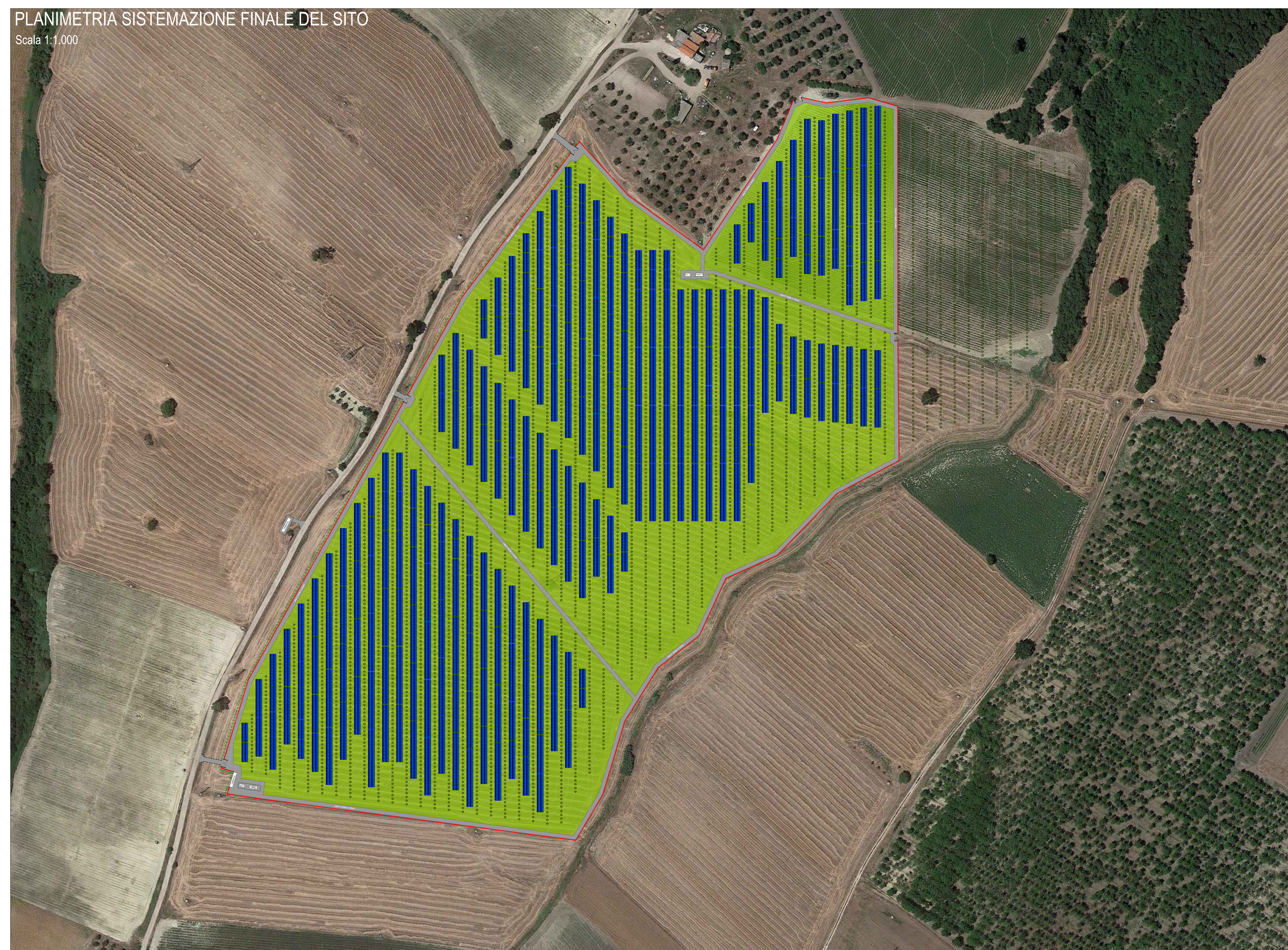
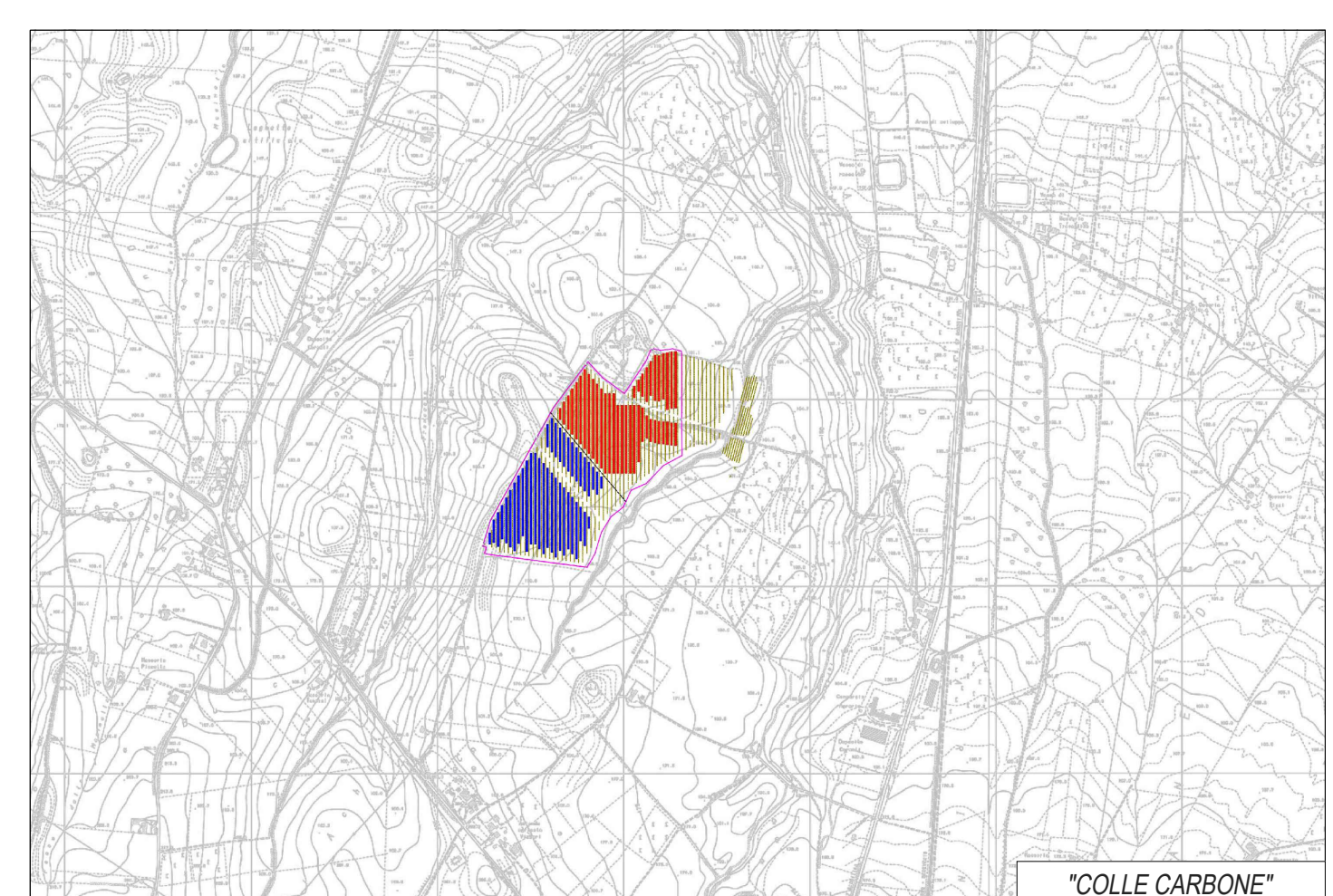


PLANIMETRIA SISTEMAZIONE FINALE DEL SITO

Scala 1:1.000



LEGENDA	
	Recinzione
	Cancello ingresso
	Cabina E-DISTR.-MISURE-UTENTE
	Locale tecnico
	Power Station
	Tracker monoassiale
	Viabilità interna di servizio
	Strade di accesso ai campi FTV
	Siepe in ulivi cipressini
	Ulivi a spalliera



"COLLE CARBONE"					
1	PROGETTO REV.00				
MIR	04/22				
Segn.	Data				
DESCRIZIONE E REVISIONE					
<table border="0"> <tr> <td>GVC SERVIZI DI INGEGNERIA Via della Piave 1, 48100 Ravenna Tel. 0544/490001 www.gvc.it</td> <td>Vincenzo Cortese - Geoservice SA Via degli Ebrei 10 - 48100 Ravenna Tel. 0544/490001 www.geoservice.it</td> <td>Dott. Ivo Lido Di Giandomenico Via Giuseppe di Noè 1000 41013 Parma Tel. 0521/240001 www.digi.com</td> <td>Dott. agr. Paolo Castelli Via della Piave 1, 48100 Ravenna Tel. 0544/490001 www.gvc.it</td> </tr> </table>		GVC SERVIZI DI INGEGNERIA Via della Piave 1, 48100 Ravenna Tel. 0544/490001 www.gvc.it	Vincenzo Cortese - Geoservice SA Via degli Ebrei 10 - 48100 Ravenna Tel. 0544/490001 www.geoservice.it	Dott. Ivo Lido Di Giandomenico Via Giuseppe di Noè 1000 41013 Parma Tel. 0521/240001 www.digi.com	Dott. agr. Paolo Castelli Via della Piave 1, 48100 Ravenna Tel. 0544/490001 www.gvc.it
GVC SERVIZI DI INGEGNERIA Via della Piave 1, 48100 Ravenna Tel. 0544/490001 www.gvc.it	Vincenzo Cortese - Geoservice SA Via degli Ebrei 10 - 48100 Ravenna Tel. 0544/490001 www.geoservice.it	Dott. Ivo Lido Di Giandomenico Via Giuseppe di Noè 1000 41013 Parma Tel. 0521/240001 www.digi.com	Dott. agr. Paolo Castelli Via della Piave 1, 48100 Ravenna Tel. 0544/490001 www.gvc.it		
PROGETTANZA	PROGETTAZIONE ELETTRICA				
PROGETTANZA	PROGETTAZIONE ELETTRICA				

COLLE CARBONE SRL
Via Circo n.12, Cap 20123, Milano

COMUNE DI LARINO (CB)	COO. REF. G/154/01/A/01/PD
PROGETTO PER LA REALIZZAZIONE DI UN IMPIANTO AGROFOTOVOLTAICO COMPLETO DA 500 KW ADIACENTE DI POTENZA NOMINALE TOTALE PARI A 5113,75 KW ORGANIZZATO "COLLE CARBONE" SITO NEL COMUNE DI LARINO (CB)	ELABORATO FILE
PROGETTO DEFINITIVO	Scala 1:1.000
PLANIMETRIA DELLA SISTEMAZIONE FINALE DEL SITO	E-10