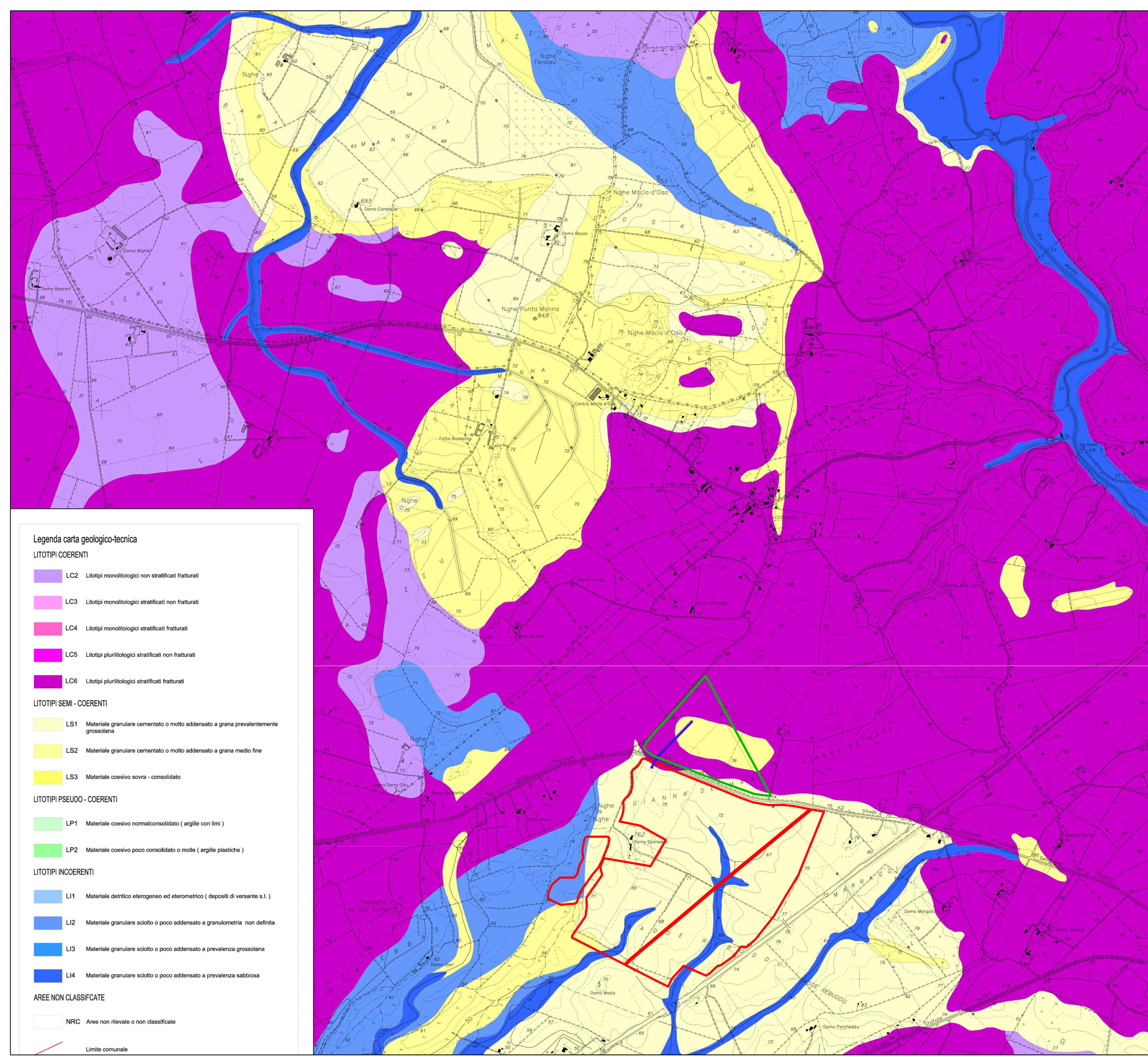
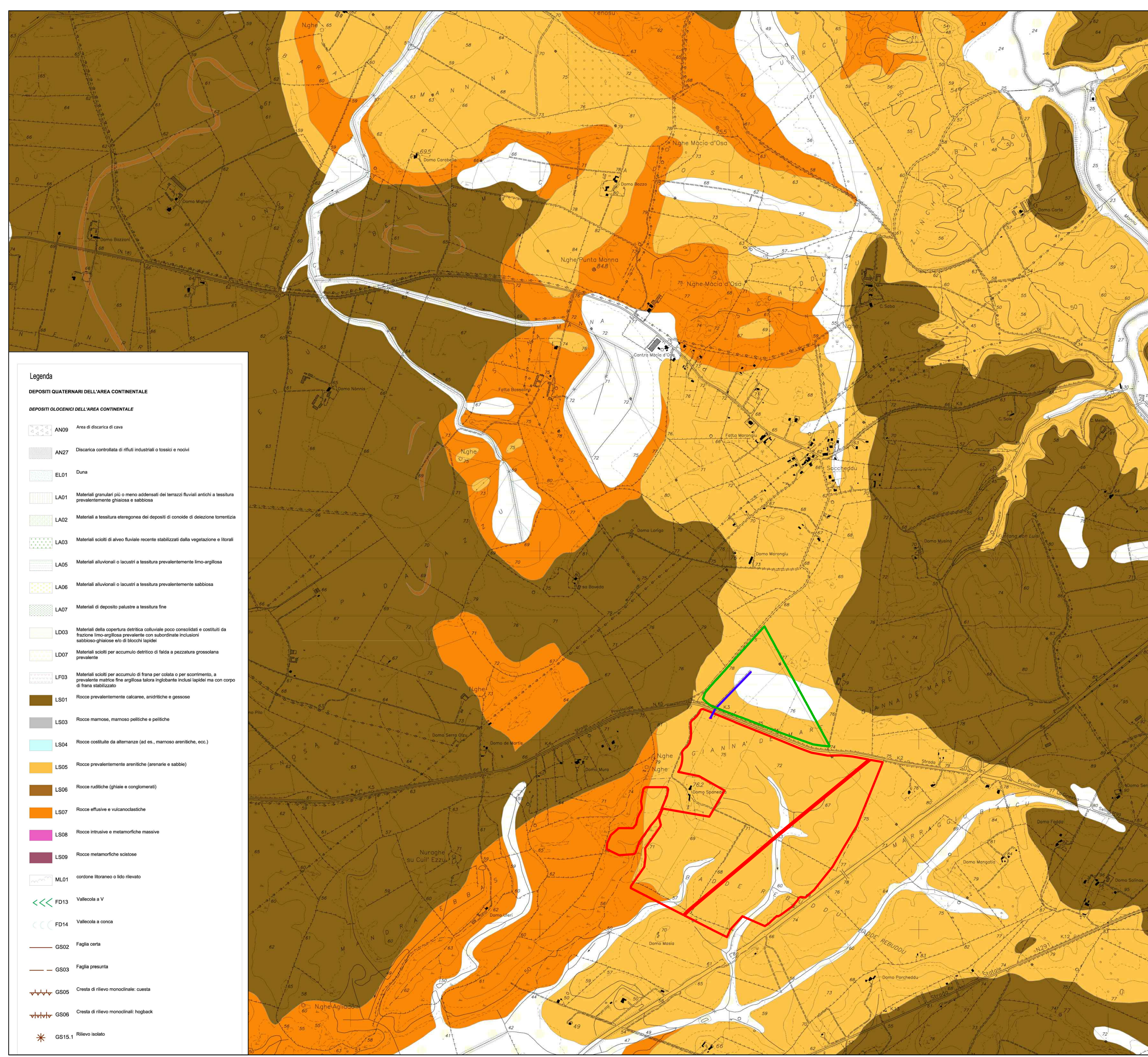


INQUADRAMENTO CARTA GEOLOGICA DELLA SARDEGNA



INQUADRAMENTO PUC SASSARI CARTA GEOLOGICO-TECNICA

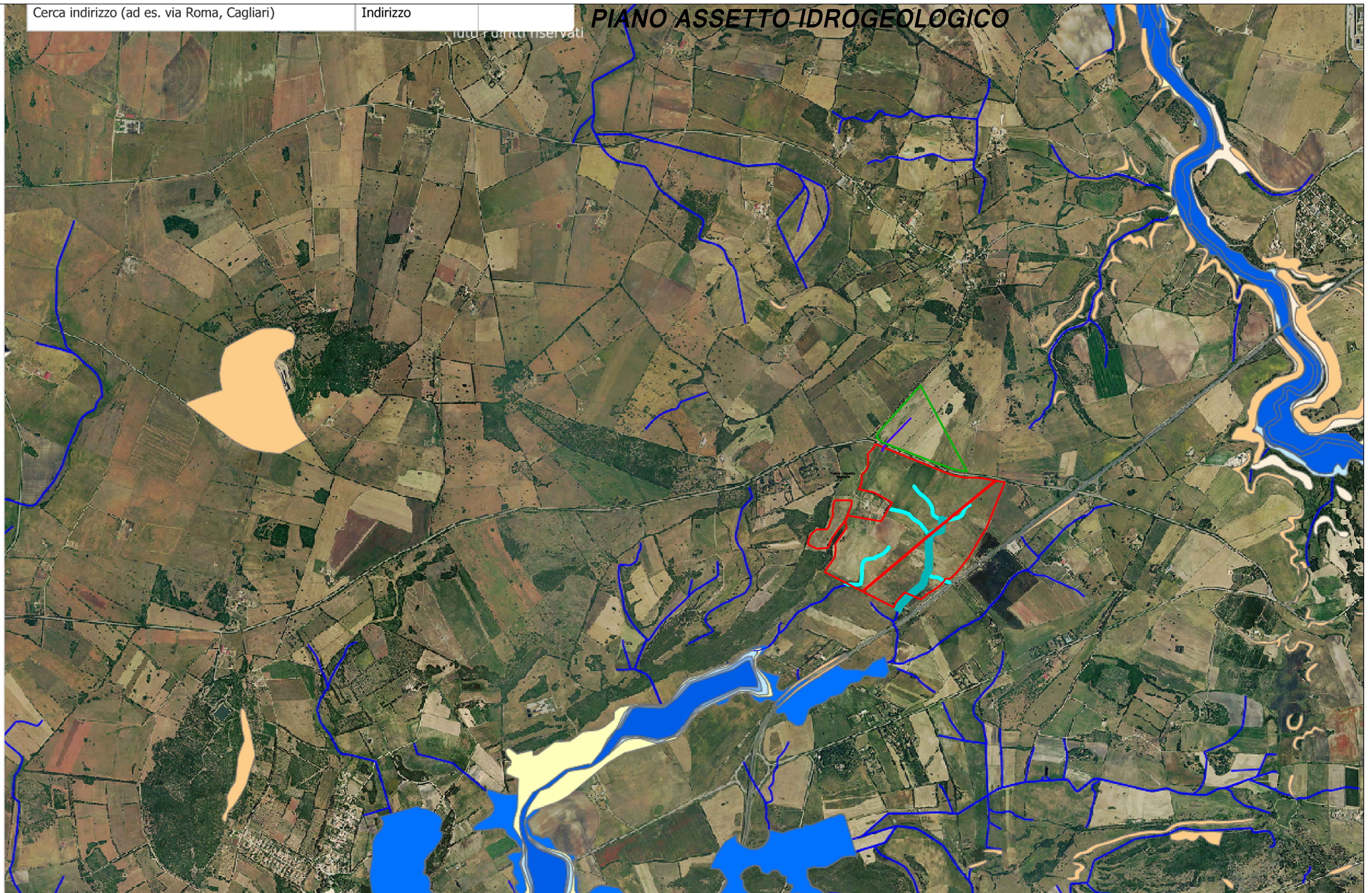


INQUADRAMENTO PUC SASSARI CARTA GEOMORFOLOGICA

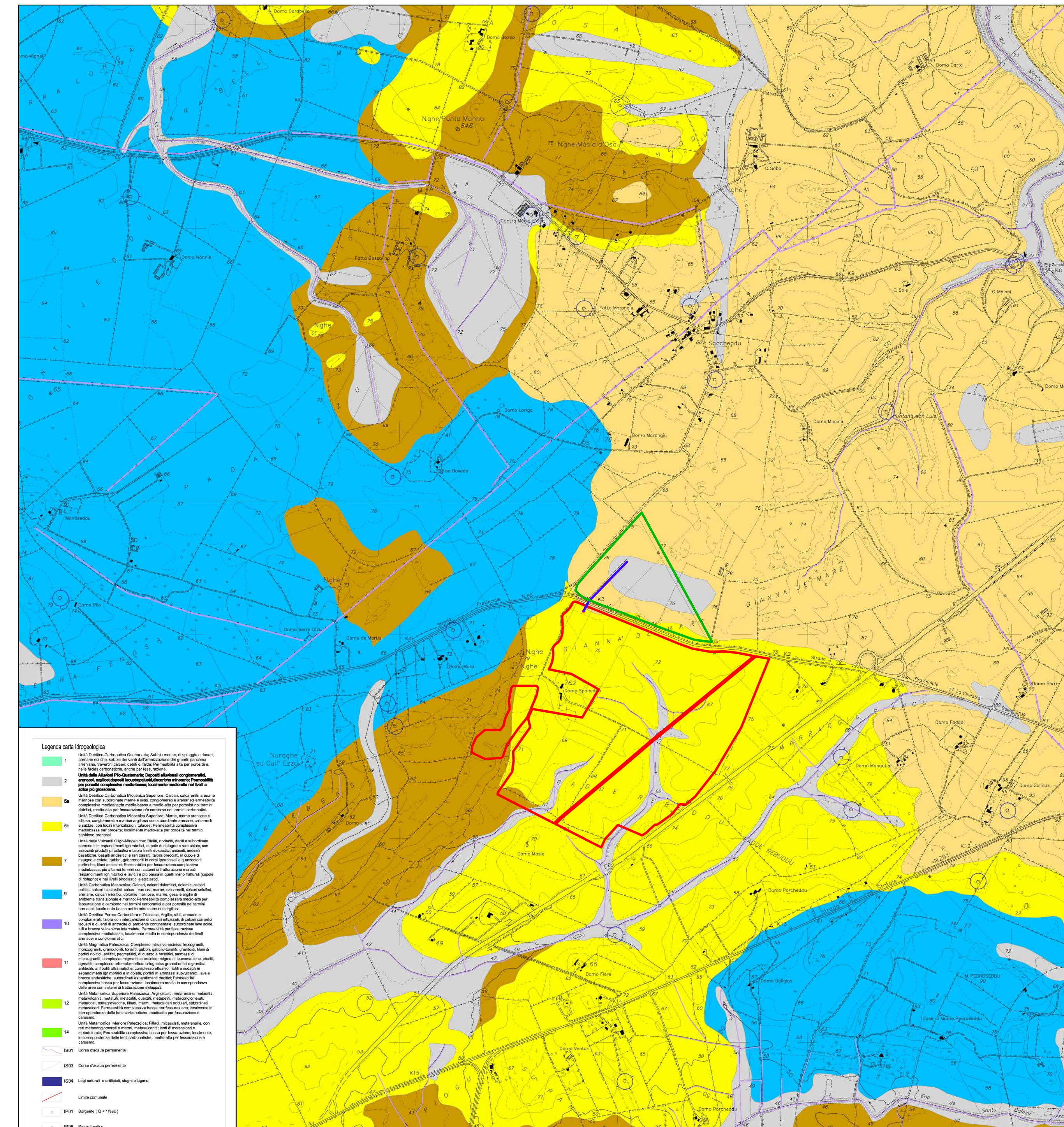
**LEGENDA**

	IMPIANTO
	CAVIDOTTO
	AREA INDICATA PER NUOVA UBICAZIONE STAZIONE RTN TERNA
	TRASFORMAZIONE 20/36 kV
	FASCIA RISPETTO 10m STRALER DI 1ma categoria
	FASCIA RISPETTO 25m STRALER DI 2da categoria

- Piano Assetto idrogeologico (2020)
  - Pericolo Idraulico Rev. 59
    - HI\* - (Aree da modellazione 2D con  $V_p \leq 0,75$ )
    - HI0 - P0 (Tratto studiato nel quale la piena risu)
    - HI1 - P1 (Aree a pericolosità idraulica Moderata)
    - HI2 - P2 (Aree a pericolosità idraulica Media)
    - HI3 - P2 (Aree a pericolosità idraulica Elevata)
    - HI4 - P3 (Aree a pericolosità idraulica Molto ele)
  - Scenari Stato Attuale PGRA Rev. 2020
  - PSFF Rev. 2020 (Piano Stralcio delle Fasce Fluviali)
    - C - (HI1 - Tempo di ritorno  $Tr \geq 500$  anni)
    - B200 - (HI2 - Tempo di ritorno  $Tr = 200$  anni)
    - B100 - (HI3 - Tempo di ritorno  $Tr = 100$  anni)
    - A50 - (HI4 - Tempo di ritorno  $Tr = 50$  anni)
    - A2 - (HI4 - Tempo di ritorno  $Tr = 2$  anni)
- Piano Assetto Idrogeologico (31-01-2018)
  - Pericolo Geomorfologico Rev. 42 (Pericolo Frana PAI)
    - Hg0
    - Hg1
    - Hg2
    - Hg3
    - Hg4
  - Rischio Geomorfologico Rev. 42 (Rischio Frana PAI)
  - Art. 8 HI V.09 (Pericolo Alluvioni Art.8)
    - HI1
    - HI2
    - HI3
    - HI4
  - Art.8 Hg V.09 (Pericolo Frana Art.8)
  - Aree Alluvionate "Cleopatra" V04
  - Carta geologica
  - Carta uso del suolo
  - Idrografia
    - DBG10K - Elemento idrico
      - fittizio
      - mezzeria
    - DBG10K - Invaso artificiale
    - DBG10K - Specchio d'acqua
    - Elemento idrico Strahler



INQUADRAMENTO PPR SARDEGNA MAPPE PIANO ASSETTO IDROGEOLOGICO (PAI) E FASCIA DI RISPETTO ELEMENTI IDRICI



INQUADRAMENTO PUC SASSARI CARTA IDROGEOLOGICA

**REGIONE SARDEGNA**  
**COMUNE DI SASSARI**  
Provincia di Sassari

**PROGETTO DEFINITIVO**  
PROGETTO PER LA REALIZZAZIONE DI UN IMPIANTO AGRO-FOTOVOLTAICO  
DELLA SOCIETA' COOPERATIVA "INDUSTRIE E SERVIZI ENERGIA"

Identificativo Documento: **TAV\_FTV011**

ID Progetto	CBDS	Tipologia	D	Formato	40 Euro	Disciplina	AMB
-------------	------	-----------	---	---------	---------	------------	-----

**INQUADRAMENTO SISTEMA GEOLOGICO GEOMORFOLOGICO IDROGEOLOGICO E PAI**

SCALE: 1:10.000 (PAI)  
1:10.000 (GEOMORFOLOGIA)  
1:10.000 (IDROGEOLOGIA)

**GRUPPO DI PROGETTAZIONE**  
Arch. Andrea Casale  
Geom. Antonio Floris  
Doc. Andrea J. Alessi Manuella  
Geol. Gianluigi Floris  
Doc. Agostino Giuseppe Vacca  
Architetto Andrea Floris  
Geom. Maria Claudia  
Ing. Antonio Decari  
Blue Island Energy - S.r.l.

**ORDINE INGEGNERI**  
PROVINCIA DI CAGLIARI  
N. 5398 - Ord. n. ANTONIO SEDONI

COMITENTE: **SF LIDIA I SRL** Via Bovica N°28 - 09043 Cossuolzu (Sassari) - Tel. 079/739666 - pec: sfli@sfli.it

Rev.	Data Revisione	Descrizione Revisione	Redatto	Controllato	Approvato

Rev. 1 luglio 2022  
Prima Emissione: Blue Island Energy  
SF Lidia I Srl  
SF Lidia I Srl

PROCEDURA: Valutazione di Impatto Ambientale ai sensi dell'art.23 del D.Lgs. 152/2006

**BLUE ISLAND ENERGY**