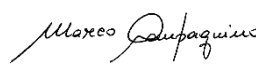


| | | | |
|--|---|-------------------------------|-------------------|
| CLIENTE:  | PROGETTISTA:  | COMMESSA 7200189500 | UNITÀ - |
| | LOCALITÀ: Porto Torres (SS) | 001-ZX-E-85011 | |
| | PROGETTO: FSRU DI PORTO TORRES INGEGNERIA DI BASE | Fg. 1 di 21 | Rev. 00 |

Rif. Saipem: 001-R-R-0002

FSRU PORTO TORRES

Documentazione Fotografica

| | | | | | |
|-------------|--------------------|--|---|-------------------|-------------|
| 00 | Emissione per Enti |  RINA Consulting |  RINA Consulting | Marco Perucchetti | 20/09/2022 |
| Rev. | Descrizione | Elaborato | Verificato | Approvato | Data |

| | | | |
|--|---|-------------------------------|-------------------|
| CLIENTE:  | PROGETTISTA:  | COMMESSA 7200189500 | UNITÀ - |
| | LOCALITÀ: Porto Torres (SS) | 001-ZX-E-85011 | |
| | PROGETTO: FSRU DI PORTO TORRES INGEGNERIA DI BASE | Fg. 2 di 21 | Rev. 00 |

Rif. Saipem: 001-R-R-0002

INDICE

| | | |
|----------|--|----------|
| 1 | PUNTI DI RIPRESA FOTOGRAFICA | 3 |
| 2 | IMMAGINI DELLO STATO DEI LUOGHI | 4 |

| | | | |
|--|---|-------------------------------|-------------------|
| CLIENTE:  | PROGETTISTA:  | COMMESSA 7200189500 | UNITÀ - |
| | LOCALITÀ: Porto Torres (SS) | 001-ZX-E-85011 | |
| | PROGETTO: FSRU DI PORTO TORRES INGEGNERIA DI BASE | Fg. 3 di 21 | Rev. 00 |

Rif. Saipem: 001-R-R-0002

1 PUNTI DI RIPRESA FOTOGRAFICA

Di seguito si riportano i punti di ripresa fotografica dell'area di banchina che sarà oggetto del progetto in esame, utili ai fini della rappresentazione dello stato attuale.

I relativi scatti sono presentati al successivo Capitolo 2.



Figura 1.1: Ubicazione dei Punti di Ripresa Fotografica

| | | | |
|--|---|-------------------------------|-------------------|
| CLIENTE:  | PROGETTISTA:  | COMMESSA 7200189500 | UNITÀ - |
| | LOCALITÀ: Porto Torres (SS) | 001-ZX-E-85011 | |
| | PROGETTO: FSRU DI PORTO TORRES INGEGNERIA DI BASE | Fg. 4 di 21 | Rev. 00 |

Rif. Saipem: 001-R-R-0002

2 IMMAGINI DELLO STATO DEI LUOGHI



Figura 2.1: Foto No. 01 – Area di Intervento in Banchina, vista da Ovest

| | | | |
|--|---|-------------------------------|-------------------|
| CLIENTE:  | PROGETTISTA:  | COMMESSA 7200189500 | UNITÀ - |
| | LOCALITÀ: Porto Torres (SS) | 001-ZX-E-85011 | |
| | PROGETTO: FSRU DI PORTO TORRES INGEGNERIA DI BASE | Fg. 5 di 21 | Rev. 00 |

Rif. Saipem: 001-R-R-0002



Figura 2.2: Foto No. 02 – Area di Intervento in Banchina, vista da Nord. Dettaglio Cartellonistica di Sicurezza

| | | | |
|--|---|-------------------------------|-------------------|
| CLIENTE:  | PROGETTISTA:  | COMMESSA 7200189500 | UNITÀ - |
| | LOCALITÀ: Porto Torres (SS) | 001-ZX-E-85011 | |
| | PROGETTO: FSRU DI PORTO TORRES INGEGNERIA DI BASE | Fg. 6 di 21 | Rev. 00 |

Rif. Saipem: 001-R-R-0002



Figura 2.3: Foto No. 03 – Area di Intervento in Banchina, vista da Ovest. Dettaglio Monitore Antincendio

| | | | |
|--|---|-------------------------------|-------------------|
| CLIENTE:  | PROGETTISTA:  | COMMESSA 7200189500 | UNITÀ - |
| | LOCALITÀ: Porto Torres (SS) | 001-ZX-E-85011 | |
| | PROGETTO: FSRU DI PORTO TORRES INGEGNERIA DI BASE | Fg. 7 di 21 | Rev. 00 |

Rif. Saipem: 001-R-R-0002



Figura 2.4: Foto No. 04 – Area di Intervento in Banchina, vista da Est. Dettaglio Cannello di Ingresso

| | | | |
|--|---|-------------------------------|-------------------|
| CLIENTE:  | PROGETTISTA:  | COMMESSA 7200189500 | UNITÀ - |
| | LOCALITÀ: Porto Torres (SS) | 001-ZX-E-85011 | |
| | PROGETTO: FSRU DI PORTO TORRES INGEGNERIA DI BASE | Fg. 8 di 21 | Rev. 00 |

Rif. Saipem: 001-R-R-0002



Figura 2.5: Foto No. 05 – Area di Intervento in Banchina, vista da Ovest

| | | | |
|--|---|-------------------------------|-------------------|
| CLIENTE:  | PROGETTISTA:  | COMMESSA 7200189500 | UNITÀ - |
| | LOCALITÀ: Porto Torres (SS) | 001-ZX-E-85011 | |
| | PROGETTO: FSRU DI PORTO TORRES INGEGNERIA DI BASE | Fg. 9 di 21 | Rev. 00 |

Rif. Saipem: 001-R-R-0002



Figura 2.6: Foto No. 06 – Area di Intervento in Banchina, vista da Est

| | | | |
|--|---|-------------------------------|-------------------|
| CLIENTE:  | PROGETTISTA:  | COMMESSA 7200189500 | UNITÀ - |
| | LOCALITÀ: Porto Torres (SS) | 001-ZX-E-85011 | |
| | PROGETTO: FSRU DI PORTO TORRES INGEGNERIA DI BASE | Fg. 10 di 21 | Rev. 00 |

Rif. Saipem: 001-R-R-0002



Figura 2.7: Foto No. 07 – Area di Intervento in Banchina, vista da Sud-Ovest. Dettaglio Uffici EP Fiume Santo

| | | | |
|--|---|-------------------------------|-------------------|
| CLIENTE:  | PROGETTISTA:  | COMMESSA 7200189500 | UNITÀ - |
| | LOCALITÀ: Porto Torres (SS) | 001-ZX-E-85011 | |
| | PROGETTO: FSRU DI PORTO TORRES INGEGNERIA DI BASE | Fg. 11 di 21 | Rev. 00 |

Rif. Saipem: 001-R-R-0002



Figura 2.8: Foto No. 08 – Area di Intervento in Banchina, vista da Nord. Dettaglio Manifold

| | | | |
|--|---|-------------------------------|-------------------|
| CLIENTE:  | PROGETTISTA:  | COMMESSA 7200189500 | UNITÀ - |
| | LOCALITÀ: Porto Torres (SS) | 001-ZX-E-85011 | |
| | PROGETTO: FSRU DI PORTO TORRES INGEGNERIA DI BASE | Fg. 12 di 21 | Rev. 00 |

Rif. Saipem: 001-R-R-0002



Figura 2.9: Foto No. 09 – Area ad Est dell’Area di Intervento in Banchina, vista da Ovest

| | | | |
|--|---|-------------------------------|-------------------|
| CLIENTE:  | PROGETTISTA:  | COMMESSA 7200189500 | UNITÀ - |
| | LOCALITÀ: Porto Torres (SS) | 001-ZX-E-85011 | |
| | PROGETTO: FSRU DI PORTO TORRES INGEGNERIA DI BASE | Fg. 13 di 21 | Rev. 00 |

Rif. Saipem: 001-R-R-0002



Figura 2.10: Foto No. 10 – Area ad Est dell’Area di Intervento in Banchina, vista da Est

| | | | |
|--|---|-------------------------------|-------------------|
| CLIENTE:  | PROGETTISTA:  | COMMESSA 7200189500 | UNITÀ - |
| | LOCALITÀ: Porto Torres (SS) | 001-ZX-E-85011 | |
| | PROGETTO: FSRU DI PORTO TORRES INGEGNERIA DI BASE | Fg. 14 di 21 | Rev. 00 |

Rif. Saipem: 001-R-R-0002



Figura 2.11: Foto No. 11 – Vista da Ovest sull’Area di Intervento in Banchina

| | | | |
|--|---|-------------------------------|-------------------|
| CLIENTE:  | PROGETTISTA:  | COMMESSA 7200189500 | UNITÀ - |
| | LOCALITÀ: Porto Torres (SS) | 001-ZX-E-85011 | |
| | PROGETTO: FSRU DI PORTO TORRES INGEGNERIA DI BASE | Fg. 15 di 21 | Rev. 00 |

Rif. Saipem: 001-R-R-0002



Figura 2.12: Foto No. 12 – Vista da Nord del primo tratto della Diga Foranea

| | | | |
|--|---|-------------------------------|-------------------|
| CLIENTE:  | PROGETTISTA:  | COMMESSA 7200189500 | UNITÀ - |
| | LOCALITÀ: Porto Torres (SS) | 001-ZX-E-85011 | |
| | PROGETTO: FSRU DI PORTO TORRES INGEGNERIA DI BASE | Fg. 16 di 21 | Rev. 00 |

Rif. Saipem: 001-R-R-0002

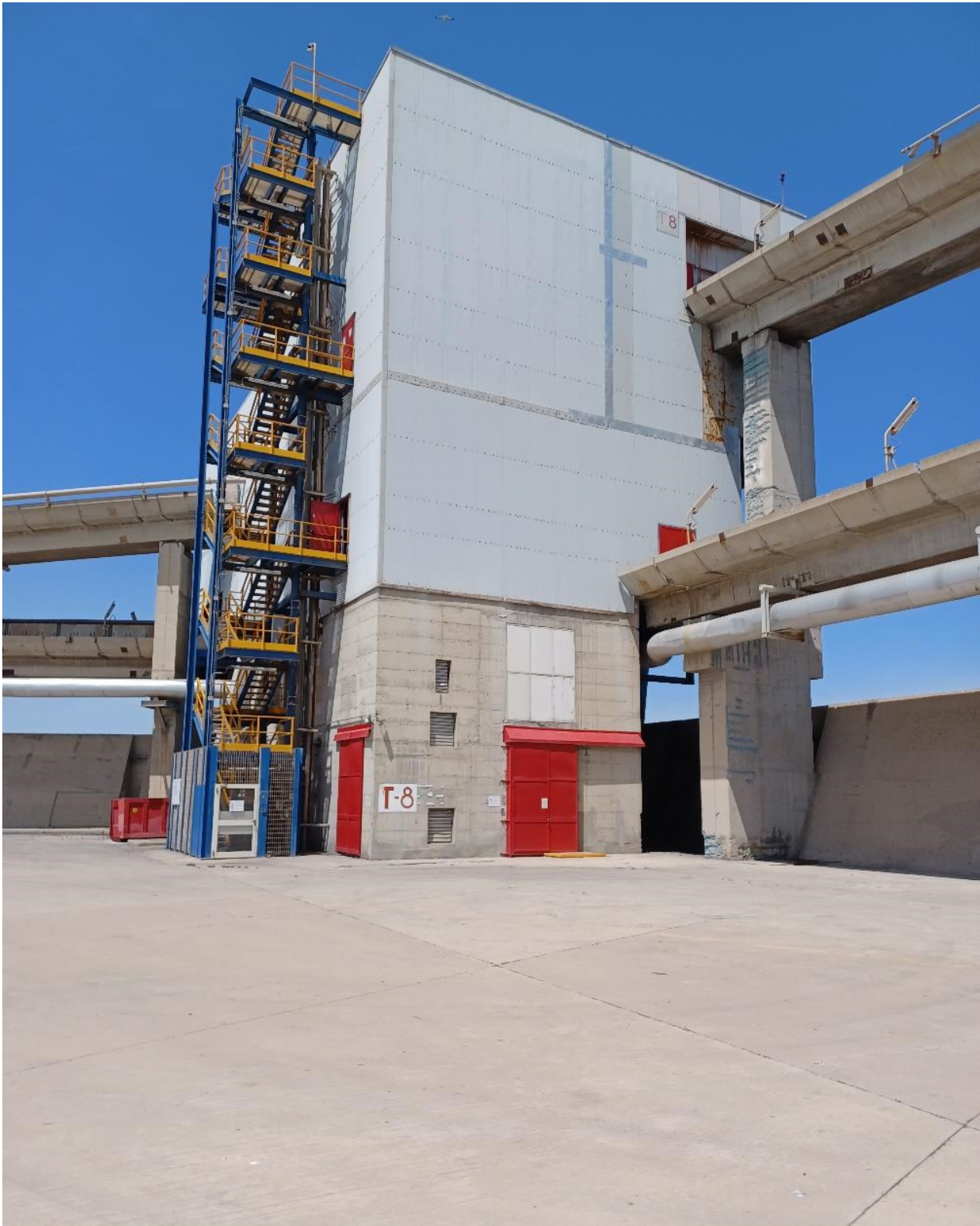


Figura 2.13: Foto No. 13 – Vista da Est della Torre 8 per il Trasporto Carbone alla Centrale EP di Fiume Santo

| | | | |
|--|---|-------------------------------|-------------------|
| CLIENTE:  | PROGETTISTA:  | COMMESSA 7200189500 | UNITÀ - |
| | LOCALITÀ: Porto Torres (SS) | 001-ZX-E-85011 | |
| | PROGETTO: FSRU DI PORTO TORRES INGEGNERIA DI BASE | Fg. 17 di 21 | Rev. 00 |

Rif. Saipem: 001-R-R-0002



Figura 2.14: Foto No. 14 – Vista da Sud-Ovest dell’Area di Intervento in Banchina

| | | | |
|--|---|-------------------------------|-------------------|
| CLIENTE:  | PROGETTISTA:  | COMMESSA 7200189500 | UNITÀ - |
| | LOCALITÀ: Porto Torres (SS) | 001-ZX-E-85011 | |
| | PROGETTO: FSRU DI PORTO TORRES INGEGNERIA DI BASE | Fg. 18 di 21 | Rev. 00 |

Rif. Saipem: 001-R-R-0002



Figura 2.15: Foto No. 15 – Vista da Nord del primo tratto di Diga Foranea

| | | | |
|--|---|-------------------------------|-------------------|
| CLIENTE:  | PROGETTISTA:  | COMMESSA 7200189500 | UNITÀ - |
| | LOCALITÀ: Porto Torres (SS) | 001-ZX-E-85011 | |
| | PROGETTO: FSRU DI PORTO TORRES INGEGNERIA DI BASE | Fg. 19 di 21 | Rev. 00 |

Rif. Saipem: 001-R-R-0002



Figura 2.16: Foto No. 16 – Vista da Sud-Ovest del Porto Industriale di Porto Torres

| | | | |
|--|---|-------------------------------|-------------------|
| CLIENTE:  | PROGETTISTA:  | COMMESSA 7200189500 | UNITÀ - |
| | LOCALITÀ: Porto Torres (SS) | 001-ZX-E-85011 | |
| | PROGETTO: FSRU DI PORTO TORRES INGEGNERIA DI BASE | Fg. 20 di 21 | Rev. 00 |

Rif. Saipem: 001-R-R-0002



Figura 2.17: Foto No. 17 – Vista da Sud-Ovest della Diga Foranea e dell’Area di Intervento in Banchina

| | | | |
|--|---|-------------------------------|-------------------|
| CLIENTE:  | PROGETTISTA:  | COMMESSA 7200189500 | UNITÀ - |
| | LOCALITÀ: Porto Torres (SS) | 001-ZX-E-85011 | |
| | PROGETTO: FSRU DI PORTO TORRES INGEGNERIA DI BASE | Fg. 21 di 21 | Rev. 00 |

Rif. Saipem: 001-R-R-0002



Figura 2.18: Foto No. 18 – Vista da Sud-Ovest della Diga Foranea e Porto Industriale di Porto Torres