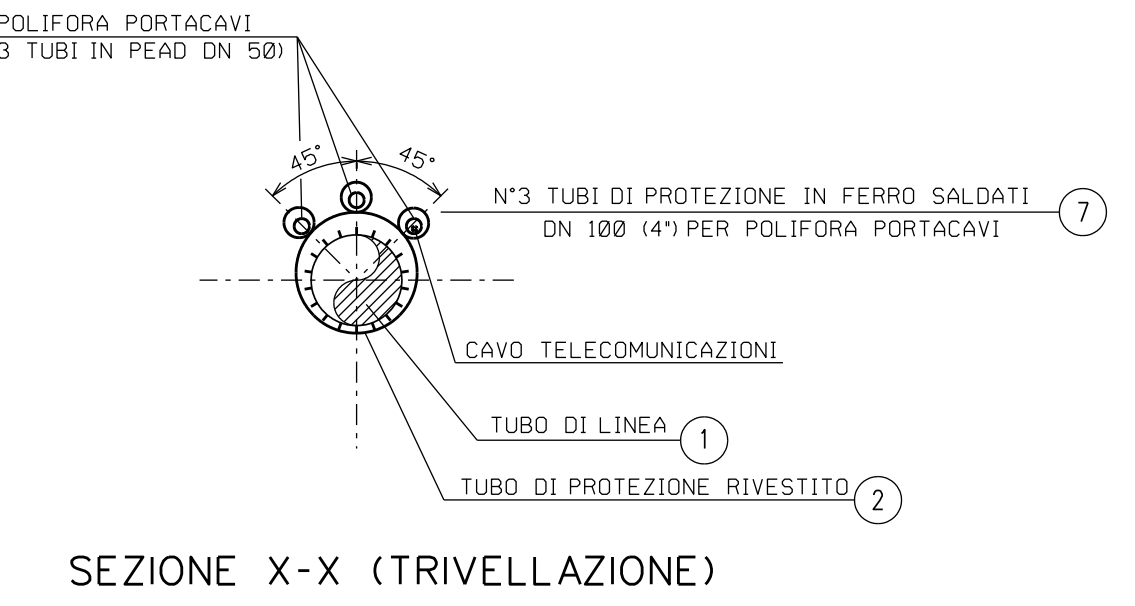


* N.B. Copertura indicativa
Prima dell'esecuzione dei lavori accertare con scavi a mano la natura e posizione dei servizi interrati!

SEZIONE Z-Z (SCAVO A CIELO APERTO)

SEZIONE A - B scala 1:200

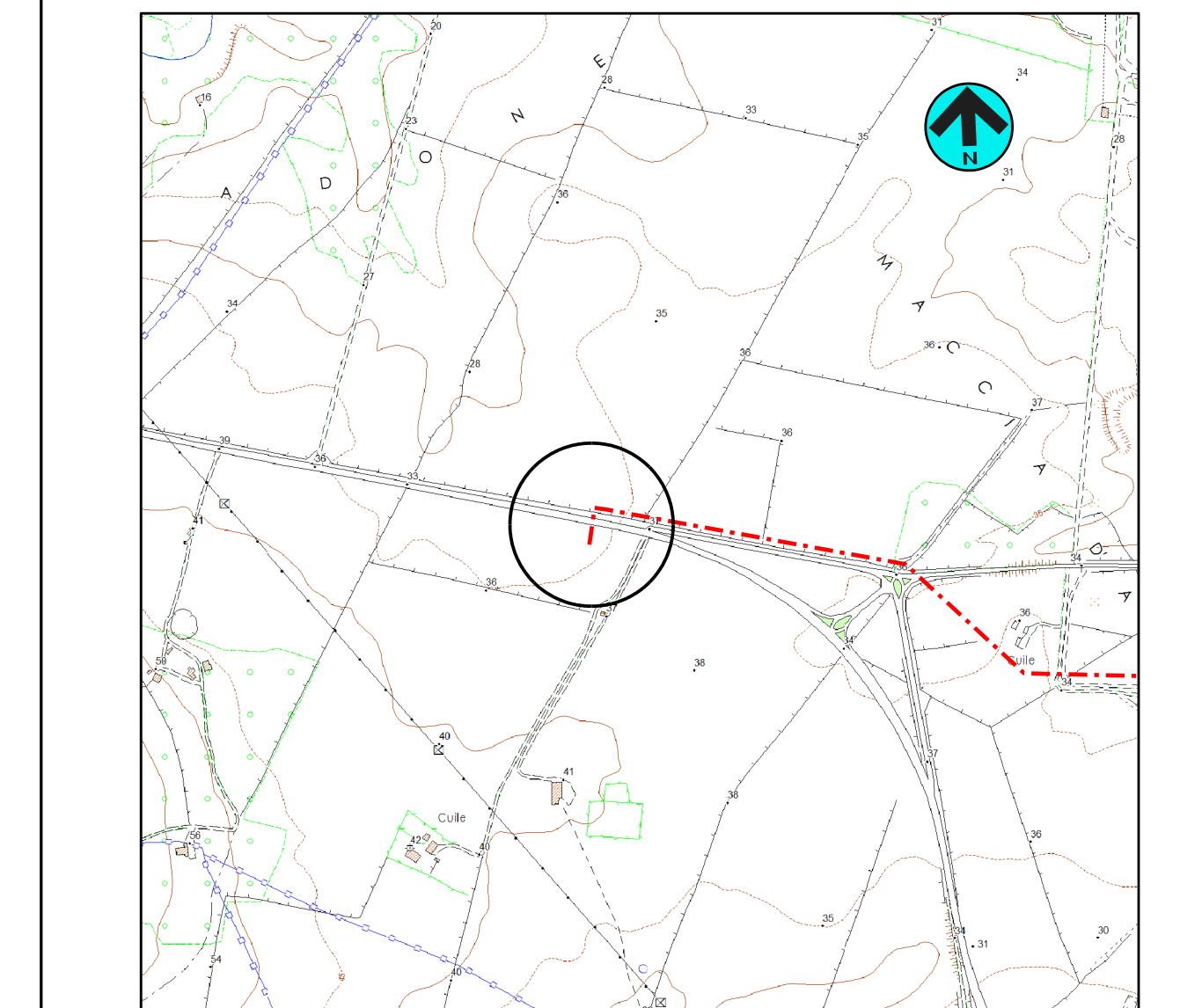
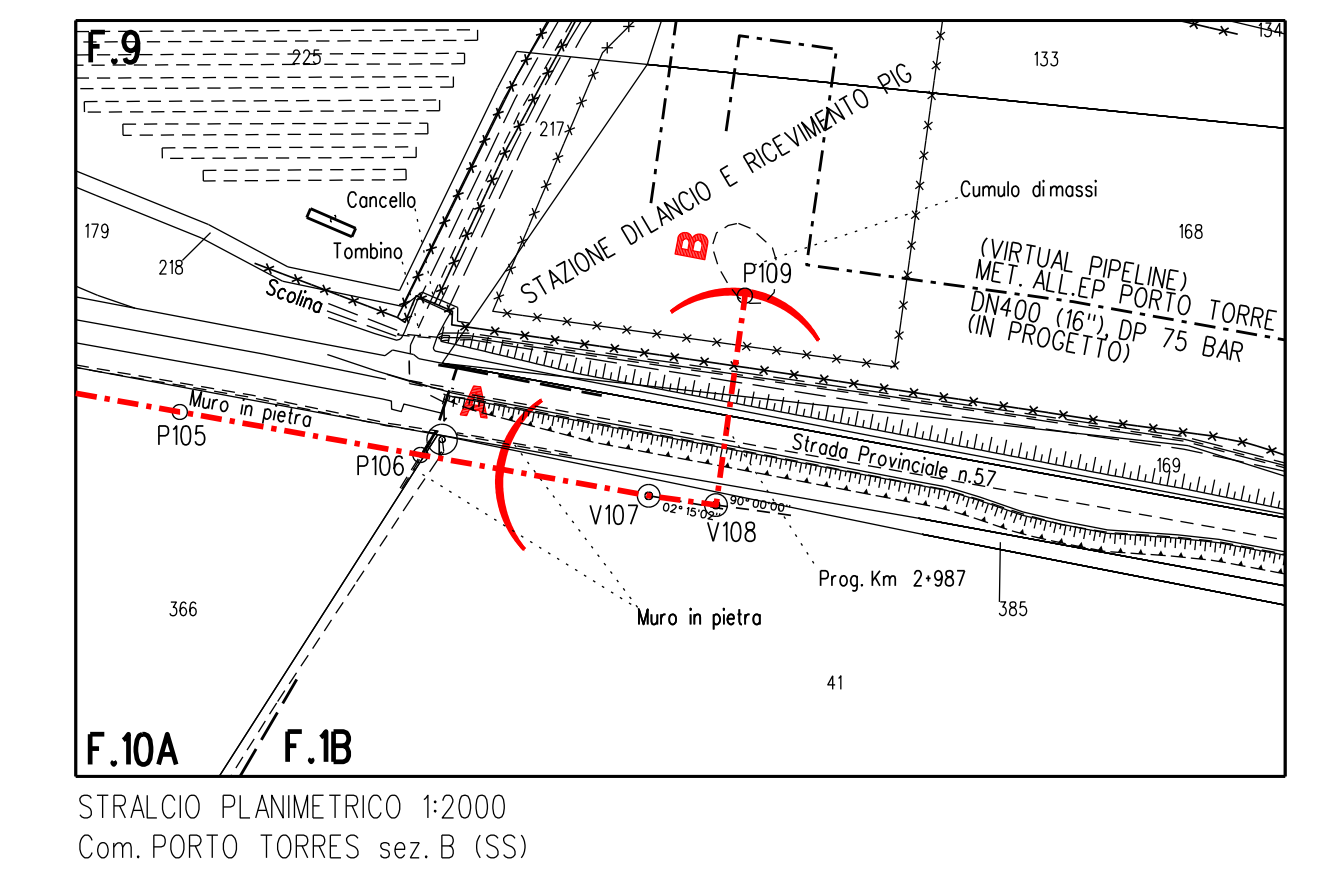


SEZIONE X-X (TRIVELLAZIONE)

TABELLA DELLE ANNOTAZIONI

- ① Tubo d'acciaio GRADO EN L415 NB/MB DN 650 (26") Sp. 15,9 mm costruito secondo tab. GASD. A.01.01.20 rivestimento in POLIETILENE sp. 2,5 mm
- ② Tubo di protezione in acciaio grado EN-L 415 MB DN 800 (32") Spess. 19,1mm costruito secondo tab. GASD A.01.04.01
- ③ Anello di chiusura termorestringente DN 650 (26") x DN 800 (32") costruito secondo tab. GASD A 09.02.10 u.e.
- ④ Apparecchiatura di sfiato e presa di segnalazione fuga gas Tipo2 costruito secondo tab. GASD A 09.06.02 u.e.
- ⑤ Punto di misura P.E. a cassetta piantana secondo GASD A 07.01.05 u.e.
- ⑥ Distanziatori isolanti a collare con fissaggio ad incastro
- ⑦ Tubo di protezione in ferro DN 100 (4") Sp. 4,0 mm per polifora portacavi

34.50 m
n. 2
n. 2
5.00 m
n. 2
n. 2
n. 38
102.00 m



COROGRAFIA 1:10000
CTR 440160

Nel Comune di PORTO TORRES

Rev	DATA	DESCRIZIONE	TITTARELLI	SCIOSCI	MARINI
0	NOV 2022	EMISSIONE PER SIA			
1		ELABORATO	VERIFICATO	APPROVATO	
CLIENTE ENURA PROGETTISTA SAIPEM			Commessa Snom NO/E19001 Commessa Saipem 023125-40 UNITA' 000		
VIRTUAL PIPELINE SARDEGNA - RETE ENERGETICA TRATTO NORD METANODOTTO COLLEGAMENTO FSRU DI PORTO TORRES DN 650 (26"), DP 75 bar			DISEGNO LC-8E-81111		
AATTRAVERSAMENTO STRADA PROVINCIALE N 57 (Prog. Km. 2+987)			REVISIONE 0 FG 1 DI 1 SCALA 1:200		