

MAPPA CHIAVE

LEGENDA

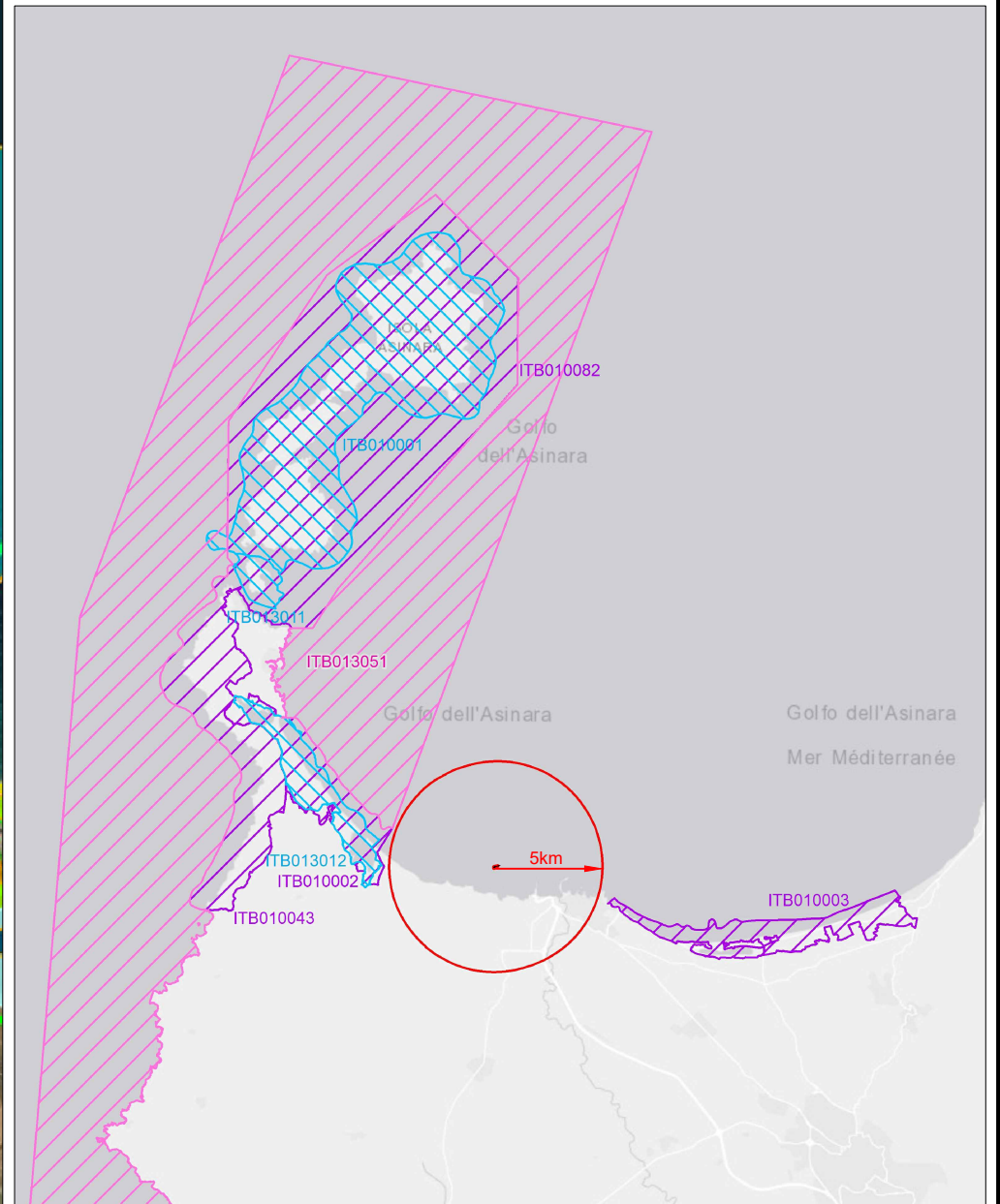
- ZSC ITB010002 STAGNO DI PILO E DI CASARACCIO
- HABITAT DI INTERESSE COMUNITARIO (92/43/CEE)

TIPOLOGIE VEGETAZIONALI

- VEGETAZIONE ALOFILA DELLE LAGUNE SALMASTRE
- PRATI MEDITERRANEI SUBNITROFILI
- PRATI SILICICOLI MEDITERRANEI
- CANNETI E VEGETAZIONE DI RIPA NON ARBOREE
- GINEPRETI E CESPUGLIETTI DELLE DUNE
- DUNE GRIGIE
- VEGETAZIONE ALOFILA (SARCOCORNITEA FRUTICOSI)
- SPIAGGE
- PRATERIA DI POSIDONIA OCEANICA

00	14/11/22	EMISSIONE PER ENTI	<i>Mario Pappalardo</i> <i>Mario Pappalardo</i>		
Rev.	DATA	DESCRIZIONE	ELABORATO	VERIFICATO	APPROVATO AUTORIZZATO
		Progettista 	COMMESSA	UNITA' N.	
		Rif.Saipem: 001-R-D-0016	7200189500		
TERMINALE DI PORTO TORRES CARTA DELLA VEGETAZIONE E DEGLI HABITAT IN ALL.I DIR. 92/43/CEE			DIS. N.	001-ZB-D-85026	
			REVISIONE	00	
			FG.	1 DI 2	
			SCALA	1:25'000	

DOCUMENTI DI RIFERIMENTO	N
FSRU Sistemazione Apparecchiature Principali	001-GB-B-61003



MAPPA CHIAVE

LEGENDA

- ZSC ITB010003 STAGNO E GINEPRETO DI PLATAMONA
 - HABITAT DI INTERESSE COMUNITARIO (92/43/CEE)
- TIPOLOGIE VEGETAZIONALI**
- VEGETAZIONE ALOFILA DELLE LAGUNE SALMASTRE
 - CANNETI E VEGETAZIONE DI RIPA NON ARBOREE
 - GINEPRETI E CESPUGLIETTI DELLE DUNE
 - DUNE ALBERATE CON FORESTE DI PINUS PINEA E P.PINASTER
 - SPIAGGE
 - PRATERIA DI POSIDONIA OCEANICA
 - PIANTAGIONI DI CONIFERE (PINUS PINASTER E P.PINEA)
 - VEGETAZIONE DELLE RUPI COSTIERE (LIMONIUM)

00	14/11/22	EMISSIONE PER ENTI	<i>Mario Pappalardo</i> <i>Mario Pappalardo</i>		
Rev.	DATA	DESCRIZIONE	ELABORATO	VERIFICATO	APPROVATO AUTORIZZATO
		Progettista 	COMMESSA	UNITA' N.	
		Rif.Saipem: 001-R-D-0016	7200189500		
TERMINALE DI PORTO TORRES CARTA DELLA VEGETAZIONE E DEGLI HABITAT IN ALL.I DIR. 92/43/CEE			DIS. N.		
			001-ZB-D-85026		
			REVISIONE	00	
			FG.	2 DI 2	
			SCALA	1:25'000	