

GRvalue
improving performances, improving life.

GRV WIND SARDEGNA S.S.R.L.
Via Durini, 9
20122 Milano
Tel. +39.02.50043159
PEC: grwindsardegna5@legalmail.it

M&M ENGINEERING S.R.L.
Sede Operativa
Via Maggio, 4
00187 Roma (RM)
Tel. Fax - 39.085.79192
Email: info@mmengineering.it

Progettisti:
Ing. Mariano Marongia
Ing. Giuseppe Federico Zingarelli

Collaboratori:
Ing. Giovanna Scuderi
Ing. Dioniso Stafferi



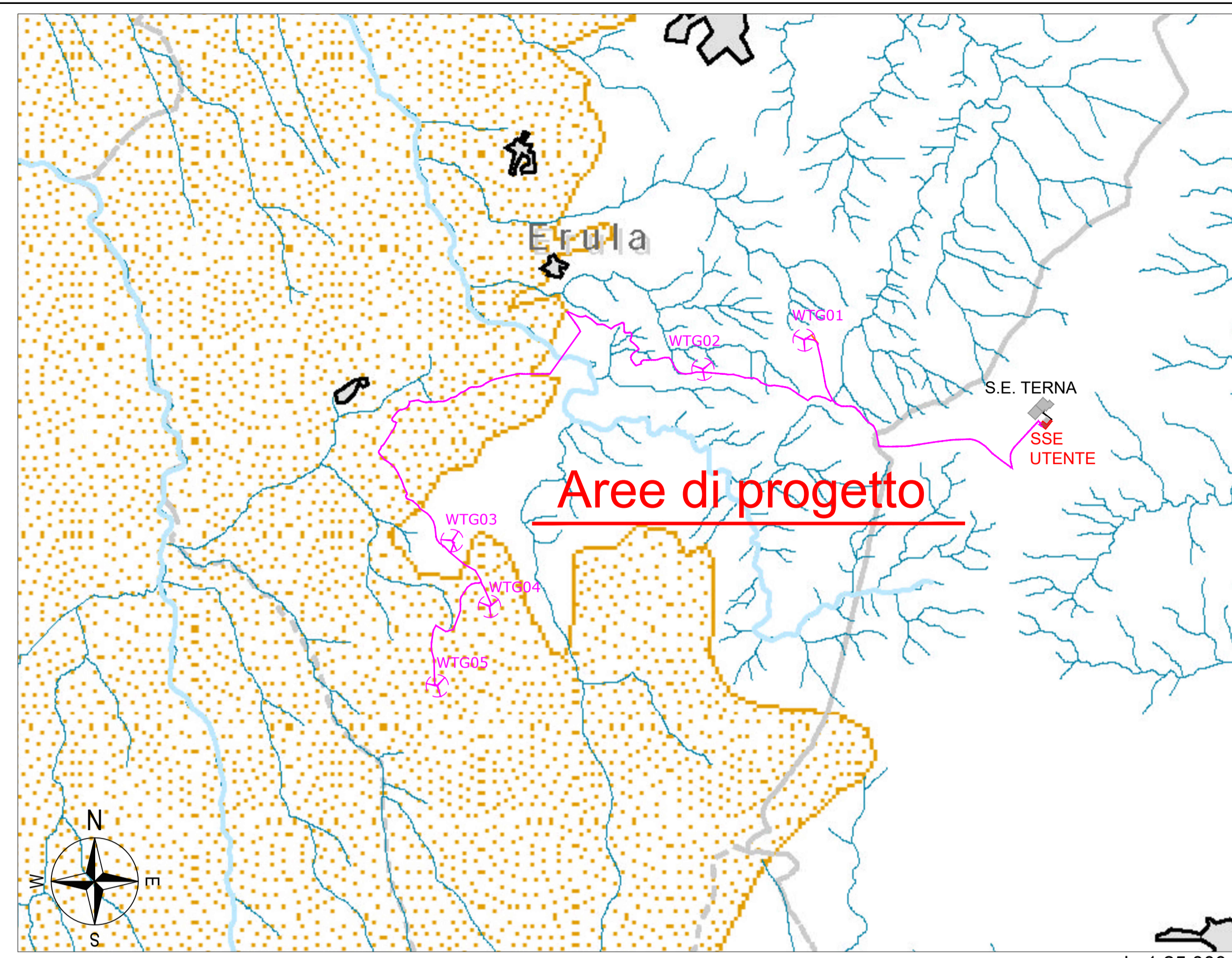
REGIONE AUTONOMA DELLA SARDEGNA
PROVINCIA SASSARI
COMUNE ERULA
COMUNE TULA

PROGETTO DEFINITIVO PER LA REALIZZAZIONE DI UN PARCO EOLICO DENOMINATO "SA FIURIDA" COMPOSTO DA 5 AEROGENERATORI DA 6,3 MW, PER UNA POTENZA COMPLESSIVA DI 31,5 MW SITO NEL COMUNE DI ERULA (SS), CON OPERE DI CONNESSIONE NEI COMUNI DI ERULA (SS) E TULA (SS)

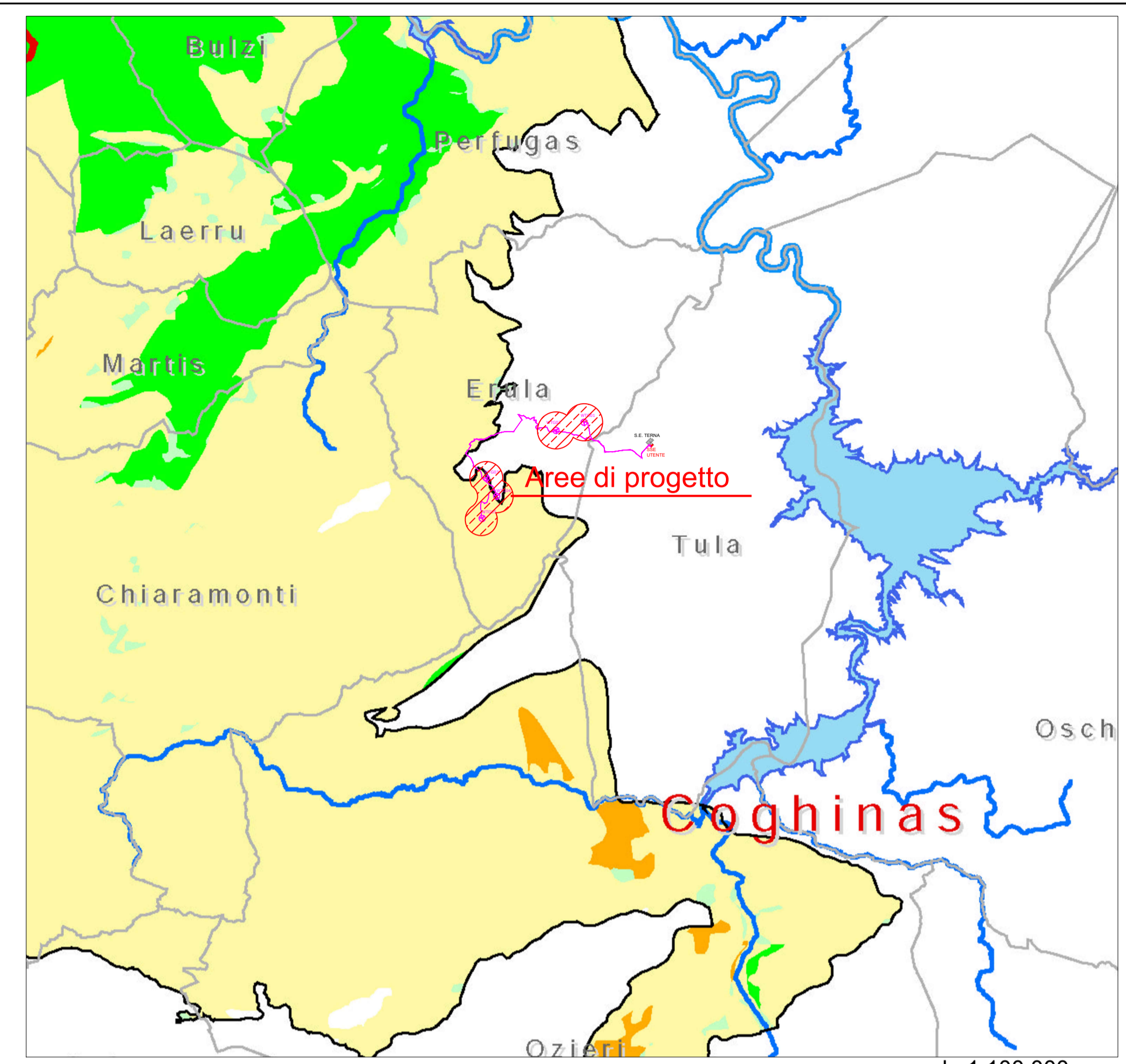
Titolo: STRALCIO CARTE TEMATICHE DEL PIANO TUTELA DELLE ACQUE (PTA) Tav./Doc.: GEO - 07

Codice elaborato: EOL - GEO - 07 Scala/Formato: VARIE - A1

0	Aprile 2022	Prima emissione	M&M	M&M	GRVALUE
REV.	DATA	DESCRIZIONE	ELABORAZIONE	VERIFICA	APPROVAZIONE



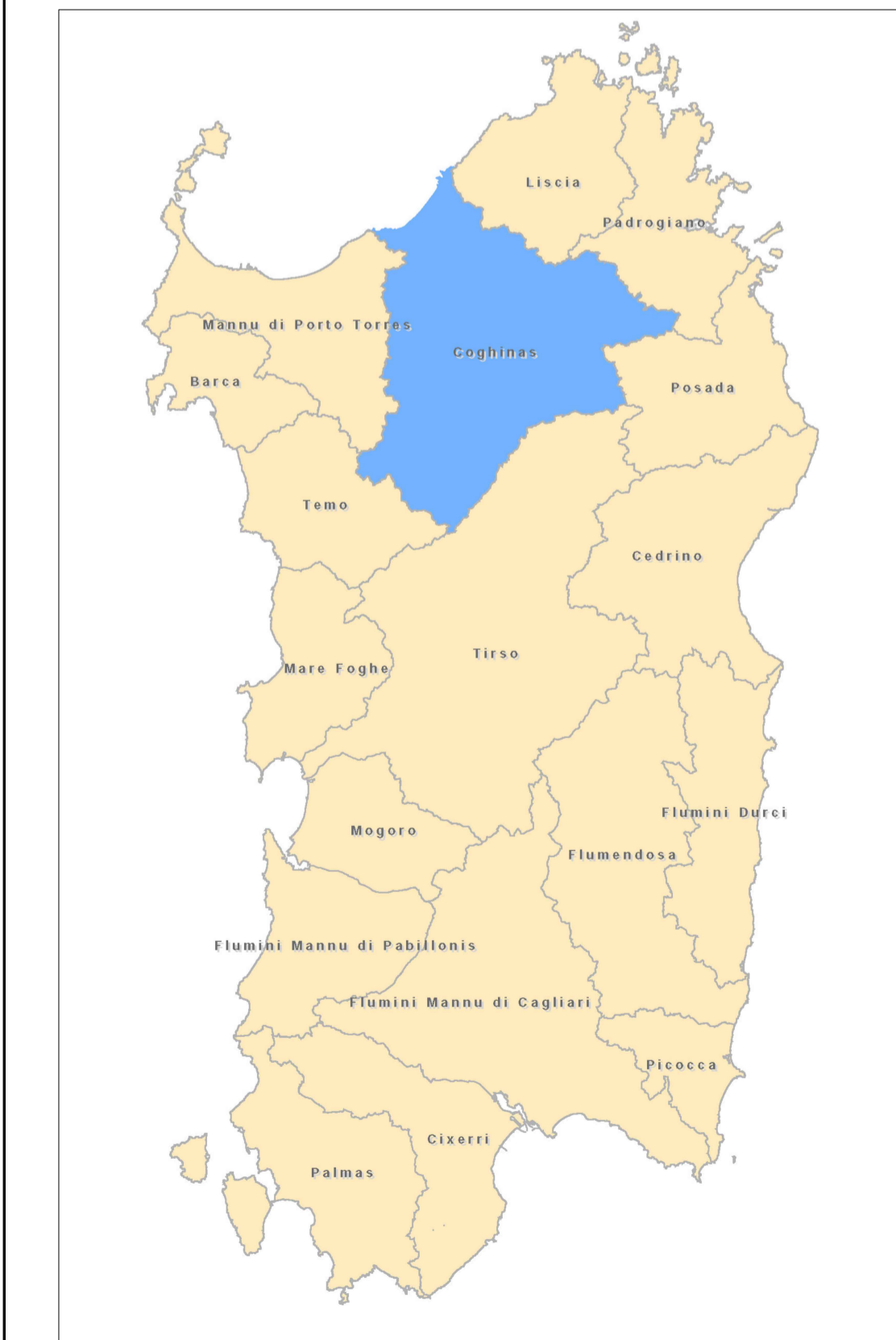
STRALCIO DELLA TAV. 5_9 Unità Idrologica Omogena "Coghinas" - Piano Tutela delle Acque (PTA) scala 1:25.000



STRALCIO DELLA TAV.8d_V4 - Vulnerabilità Intrinseca degli Acquiferi Vulcanici Terziari - Piano Tutela delle Acque (PTA) scala 1:100.000

LEGENDA

- Aerogeneratori
- Cavidotto interrato MT
- Cavidotto interrato AT



Unità Idrografica Omogena (UIO)

REGIONE AUTONOMA DELLA SARDEGNA
ASSESSORATO DELLA DIFESA DELL'AMBIENTE
Servizio della Tutela delle Acque Servizio Idrico Integrato

PIANO DI TUTELA DELLE ACQUE
(art. 44 D.Lgs. 152/99 e s.m.i. - art.2 L.R. 14/2000 - Dir. 2000/60/CE)

PIANO STRALCIO DI SETTORE DEL PIANO DI BACINO
(art. 17, comma 6-ter L. 183/89)



TAVOLA 5/9
Allegato
Unità Idrografica Omogena (UIO) - Coghinas
Scala: 1:100.000

REDAZIONE: REGIONE AUTONOMA DELLA SARDEGNA, ASSESSORATO DELLA DIFESA DELL'AMBIENTE, Servizio della Tutela delle Acque Servizio Idrico Integrato

APPROVAZIONE: Gruppo Tecnico Scientifico UNIVERSITA' DEGLI STUDI DI CAGLIARI, R.T.I.: TEI S.p.a., Società Cooperativa Nautilus a. r.l., Progensa S.p.a., CRS4 S.c. a.r.l.

CON LA PARTECIPAZIONE DI: Amministrazioni Provinciali, Autorità d'Ambito Territoriale Ottimale della Sardegna

COLLABORAZIONE: Gruppo Tecnico Scientifico UNIVERSITA' DEGLI STUDI DI CAGLIARI, R.T.I.: TEI S.p.a., Società Cooperativa Nautilus a. r.l., Progensa S.p.a., CRS4 S.c. a.r.l.

Legenda

- Bacini Idrografici
- Comuni
- Aree Urbane
- Aree Industriali

Specifica Destinazione

- Canale
- Corso acqua
- Invaso, lago

Monitoraggio Ambientale

- Canale
- Corso acqua
- Invaso, lago

Tratti Costa

- Monitoraggio Marino Costiere

Codifica Stazioni

Pxxx: Usa Potabile
Mxxx: Balneazione
xxx: Stato ambientale acque superficiali interne
AMxxx: Stato ambientale acque Marino Costiere

Codifica Corpi Idrici

0xxx: Corsi d'acqua e canali
4xxx: Laghi e Invasi
5xxx: Stagni e Paludi
7xxx: Acque Marino Costiere

Comparto Depurativo - Piano D'Ambito

- Scarichi
- Insiediamenti Collettati a altri impianti
- Insiediamenti non ancora collettati a impianti consortili esistenti
- Insiediamenti collettati a Impianti consortili esistenti
- Impianti consortili esistenti
- Impianti consortili futuri
- Impianti singoli esistenti
- Impianti singoli futuri
- Collettamenti esistenti
- Collettamenti previsti

Acquiferi

- Acquiferi Plio Quaternari
- Acquiferi Vulcanici Plio Quaternari
- Acquiferi Sedimentari Terziari
- Acquiferi Vulcanici Terziari
- Acquiferi Carbonatici Mesozoici Paleozoici

REGIONE AUTONOMA DELLA SARDEGNA
ASSESSORATO DELLA DIFESA DELL'AMBIENTE
Servizio della Tutela delle Acque Servizio Idrico Integrato

PIANO DI TUTELA DELLE ACQUE
(art. 44 D.Lgs. 152/99 e s.m.i. - art.2 L.R. 14/2000 - Dir. 2000/60/CE)

PIANO STRALCIO DI SETTORE DEL PIANO DI BACINO
(art. 17, comma 6-ter L. 183/89)



TAVOLA 8d
Allegato
Vulnerabilità intrinseca degli Acquiferi Vulcanici Terziari
Scala: 1:250.000

REDAZIONE: REGIONE AUTONOMA DELLA SARDEGNA, ASSESSORATO DELLA DIFESA DELL'AMBIENTE, Servizio della Tutela delle Acque Servizio Idrico Integrato

APPROVAZIONE: Gruppo Tecnico Scientifico UNIVERSITA' DEGLI STUDI DI CAGLIARI, R.T.I.: TEI S.p.a., Società Cooperativa Nautilus a. r.l., Progensa S.p.a., CRS4 S.c. a.r.l.

CON LA PARTECIPAZIONE DI: Amministrazioni Provinciali, Autorità d'Ambito Territoriale Ottimale della Sardegna

COLLABORAZIONE: Gruppo Tecnico Scientifico UNIVERSITA' DEGLI STUDI DI CAGLIARI, R.T.I.: TEI S.p.a., Società Cooperativa Nautilus a. r.l., Progensa S.p.a., CRS4 S.c. a.r.l.

Legenda

- Unità Idrografiche Omogenee
- Comuni
- Limiti Acquiferi Vulcanici Terziari
- Laghi, Invasi
- Acque di Transizione
- Corsi d'Acqua del 1 ordine
- Corsi d'Acqua del 2 ordine

Vulnerabilità Intrinseca

- MOLTO BASSA
- BASSA
- MEDIA
- ALTA
- ELEVATA
- MOLTO ELEVATA