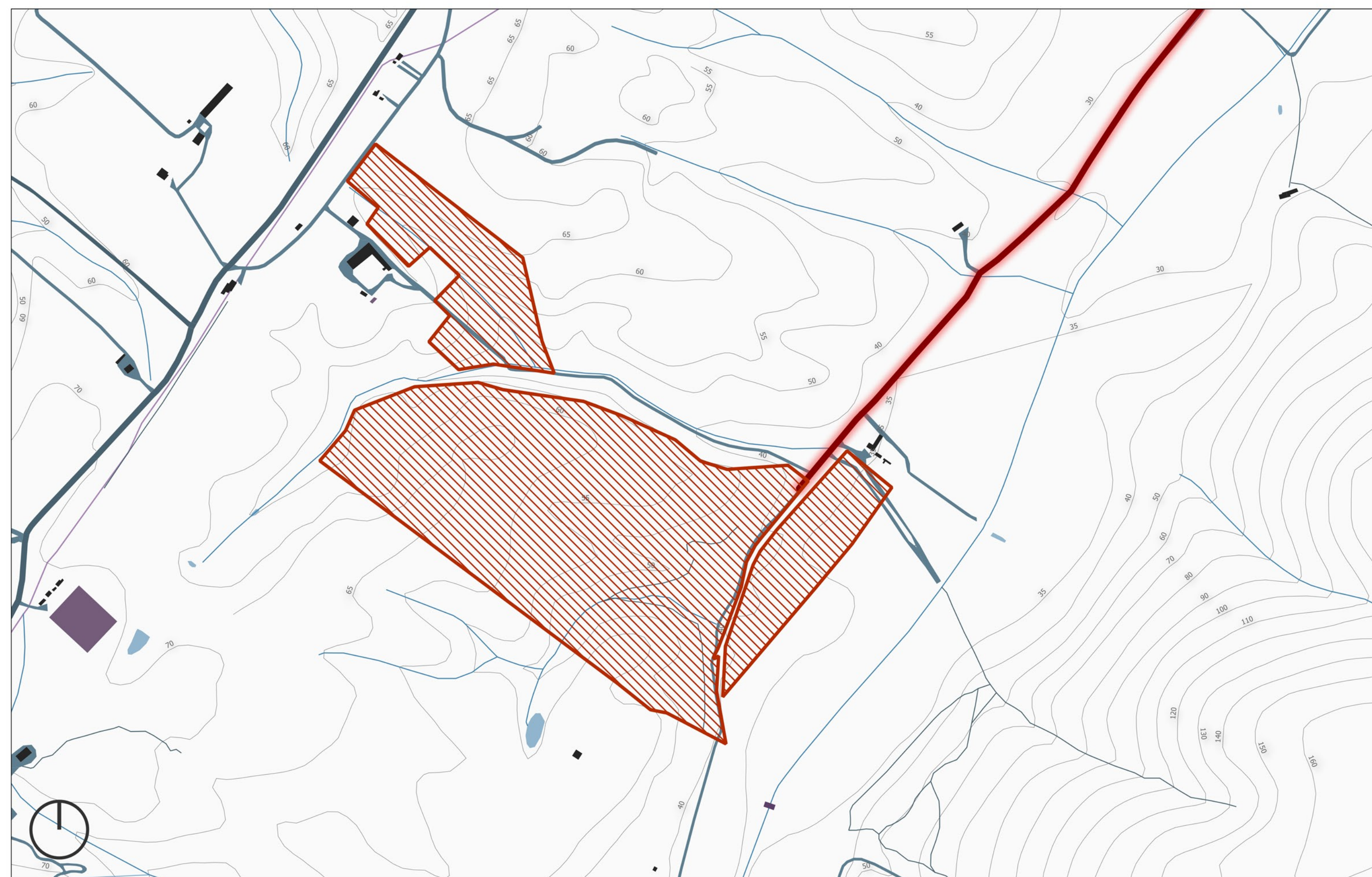
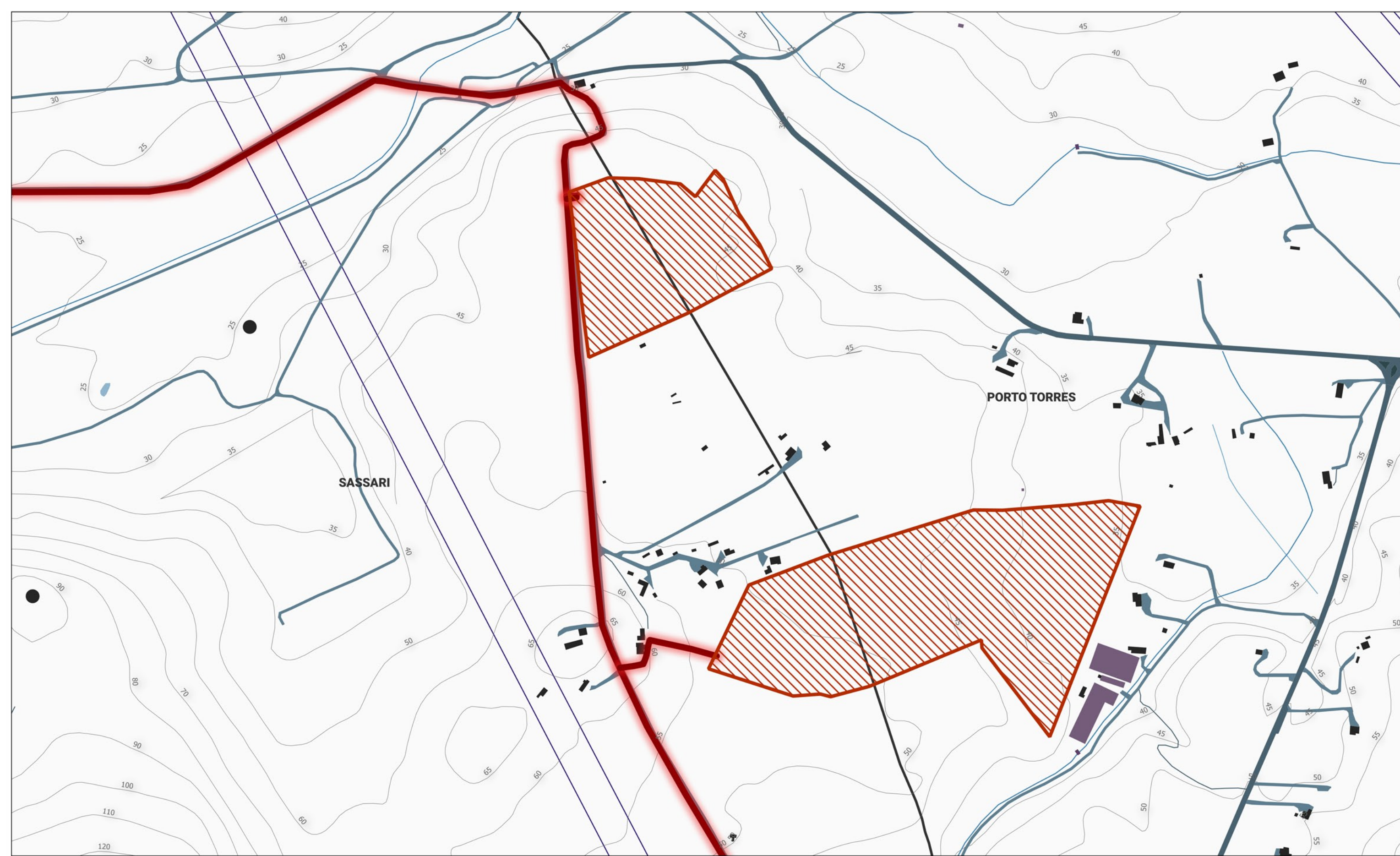
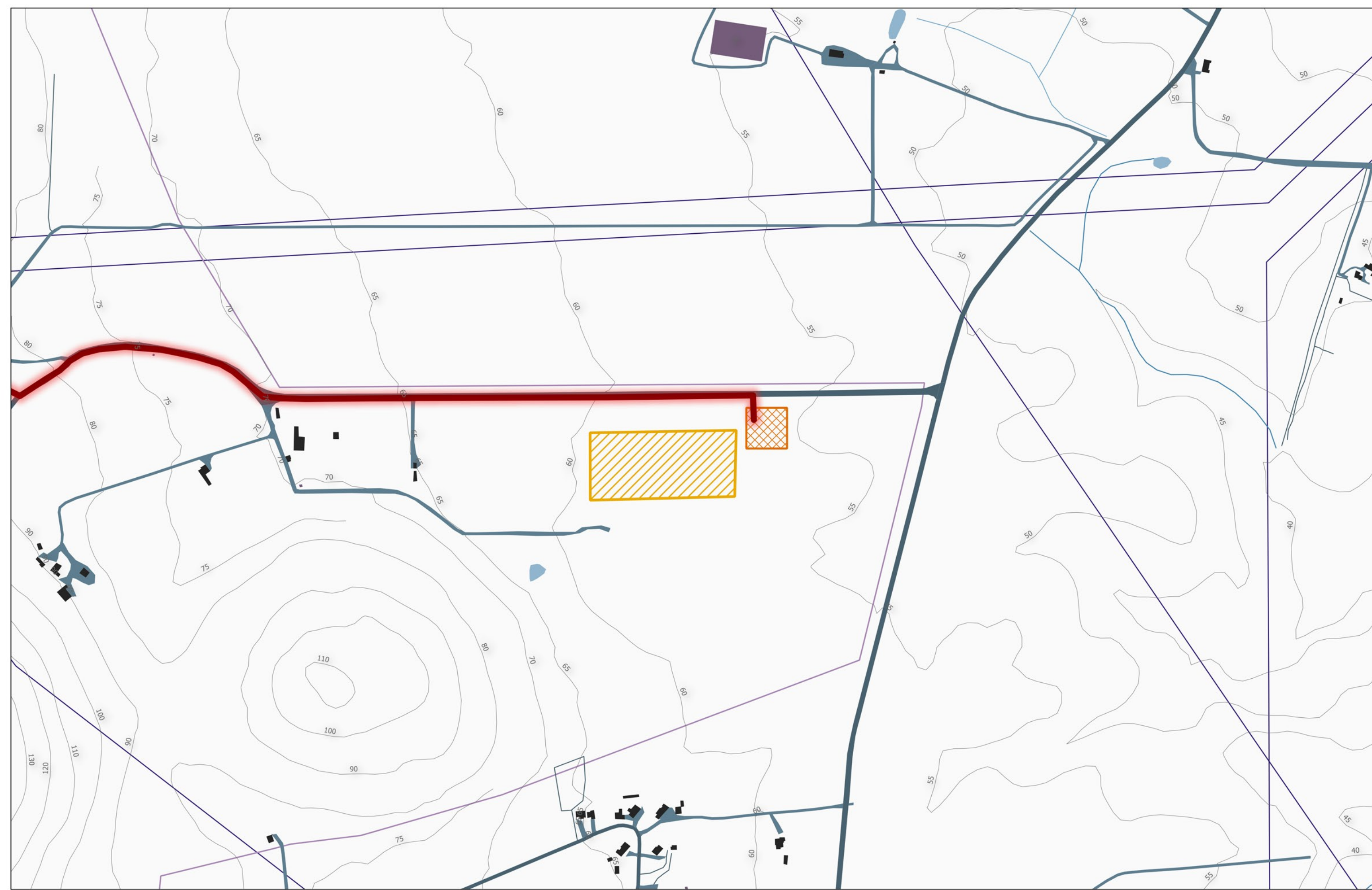


Scala 1:25000
0 0,5 1 1,5 2 2,5 km



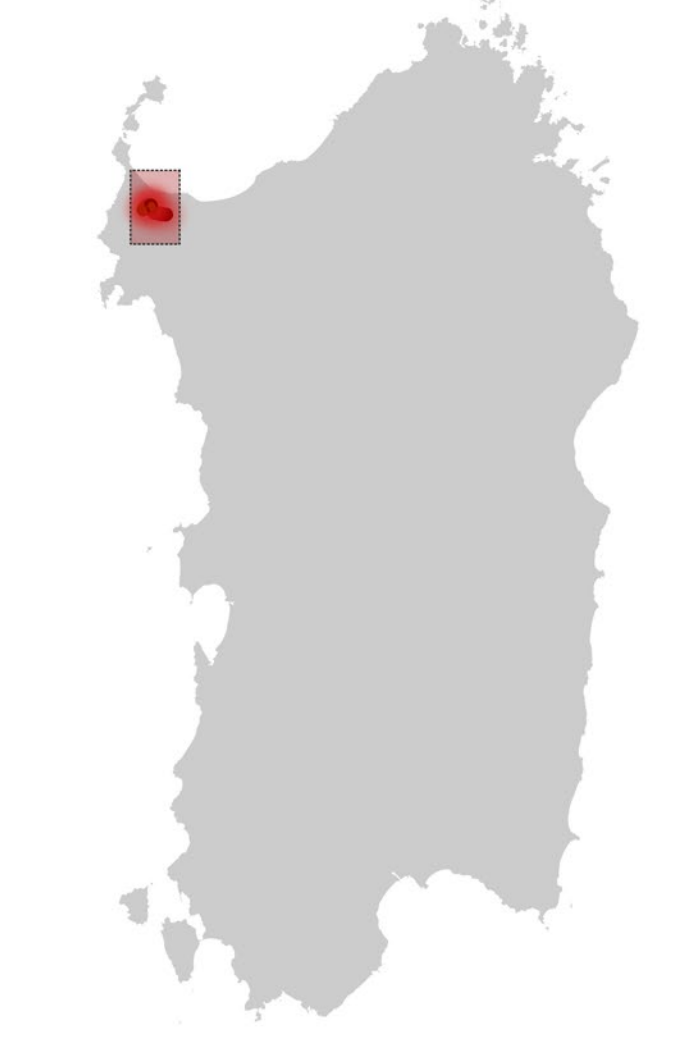
Scala 1:5000
0 100 200 300 400 500 m

LEGENDA

- Area di Progetto SASSARI3
- Caviodotto SASSARI3 - 8,78 km
- Battery Pack cluster Sassari
- Stazione Elettrica Fiumesanto

Carta Tecnica Regionale 1:10000

- 01_VIABILITA_MISTA_SECONDIARIA
- 01_ELEMENTO_VIABILITA_MISTA_SECONDIARIA
- 01_AREA_STRADALE
- 02_ATTREZZATURA_SPORTIVA
- 02_EDIFICIO_INGOMBRO_AL_SUOLO
- 02_EDIFICIO_MINORE
- 02_ELEMENTO_COPERTURA
- 02_MANUFATTO_INDUSTRIALE
- 02_MANUFATTO_INFRASTRUTTURA_TRASPORTI
- 02_OPERA_PORTUALE
- 02_PONTE
- STRATO_04_04_CORSO_ACQUA_NATURALE
- STRATO_04_04_DRENAGGI_SUPERFICIALI
- STRATO_04_04_INVASO
- STRATO_04_04_SPECCHIO_ACQUA
- STRATO_05_05_CURVE_LIVELLO passo 5m
- STRATO_05_05_FORMA_NATURALE_TERRENO
- STRATO_05_05_SCARPATA
- STRATO_07_07_RETE_APPROVVIGIONAMENTO_IDRICO
- STRATO_07_07_TRATTO_LINEA_ELETTICA



REGIONE SARDEGNA
Provincia di Sassari
COMUNI DI SASSARI E PORTO TORRES

Realizzazione di un Parco Agrivoltico di potenza nominale pari a 28 MWp denominato "SASSARI 3" sito nei Comuni di Sassari e Porto Torres
Località "Strada Vicinale Santa Giusta"

OGGETTO		SASSARI3-PDT02	
INQUADRAMENTO TERRITORIALE SU CTR		CODICE ELABORATO	
TITOLO ELABORATO			
Data	Revisione	Descrizione	Elaborazione
Aprile 2022	00	Emissione per procedura di VIA	Ing. A. Palmisano
		Verifica	Ing. E. Carterino
		Approvazione	Enerland Italia
TEAM PROGETTAZIONE		PROGETTO	
Ing. Emanuele CANTERINO Dott. Claudio BERTOLLO Dott. Agr. Patrizia VASTA Ing. Annamaria PALMISANO Dott. Naucica RUSSO		IMPIANTO AGRIVOLTAICO SASSARI 3	
GRUPPO DI LAVORO:		RCF:	
Dott. Agr. Gianni BELLU Dott. Nicola DEMURTAS Arch. Claudio SCALIA Maurizio Soc. Coop. Dott. Patrizia PINNA Dott.ssa Antonella LUNALI Dott.ssa Maria Antonella DEMURTAS		Ing. Fabio Massimo CALDERARO E-Plan Dott. Biol. Agraria Elena Maria CARDACI Ing. Giustina VIGNO	
PROGETTAZIONE:		PROPRONTE:	
ENERLAND ITALIA		Energia Pulita Italiana s.r.l.	
COORDINAMENTO:		SEDE LEGALE:	
Ing. Emanuele CANTERINO		Via del Rimone, 3 41012 - SERRAVALLE	
FIRMA:		AGENZIA:	
		Diego Gonzalez Caceres	
SCALA:		DATA:	
vasta		21/04/2022	
FORMATO:		FORMATO:	
A3		A3	