

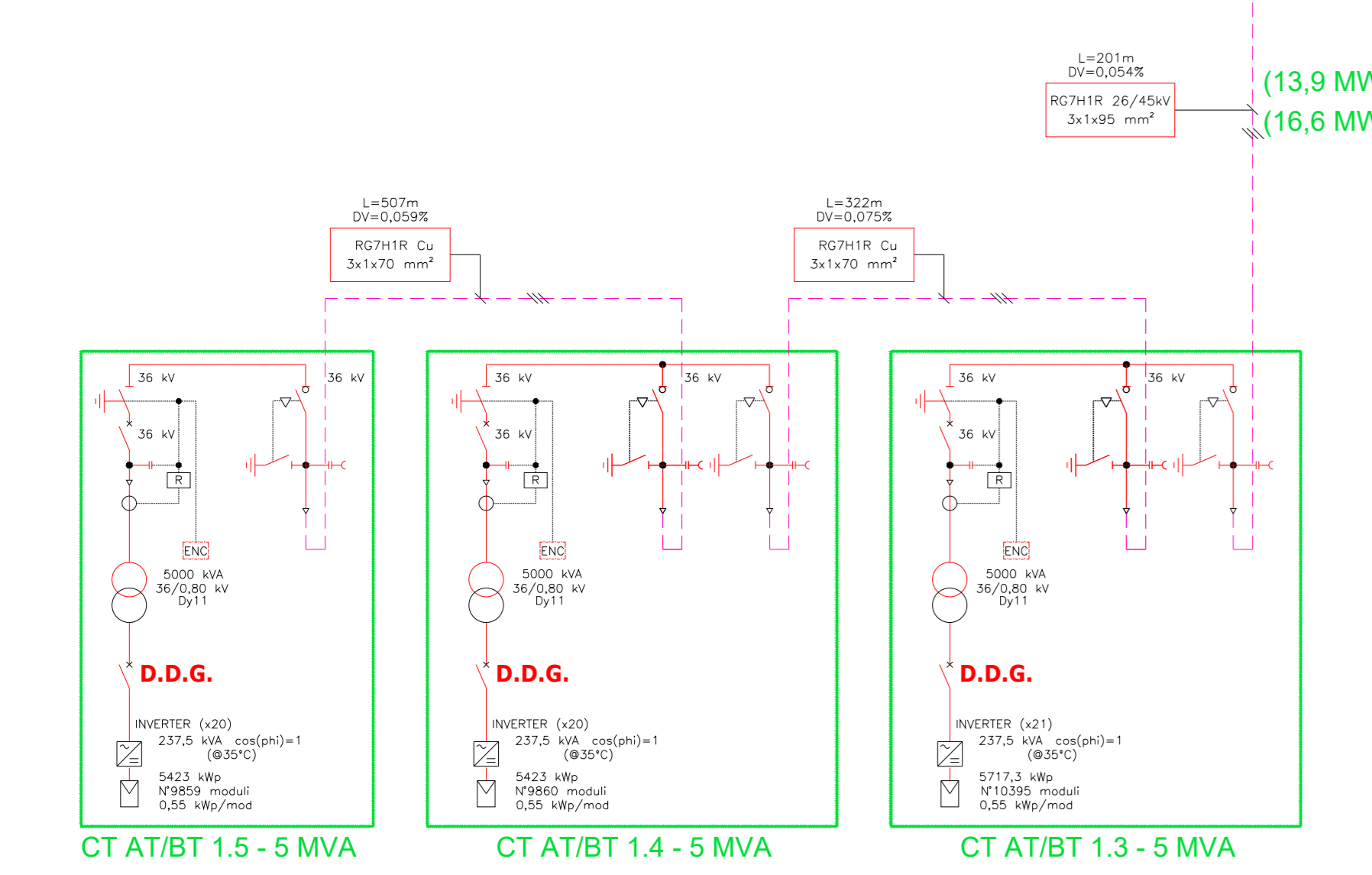
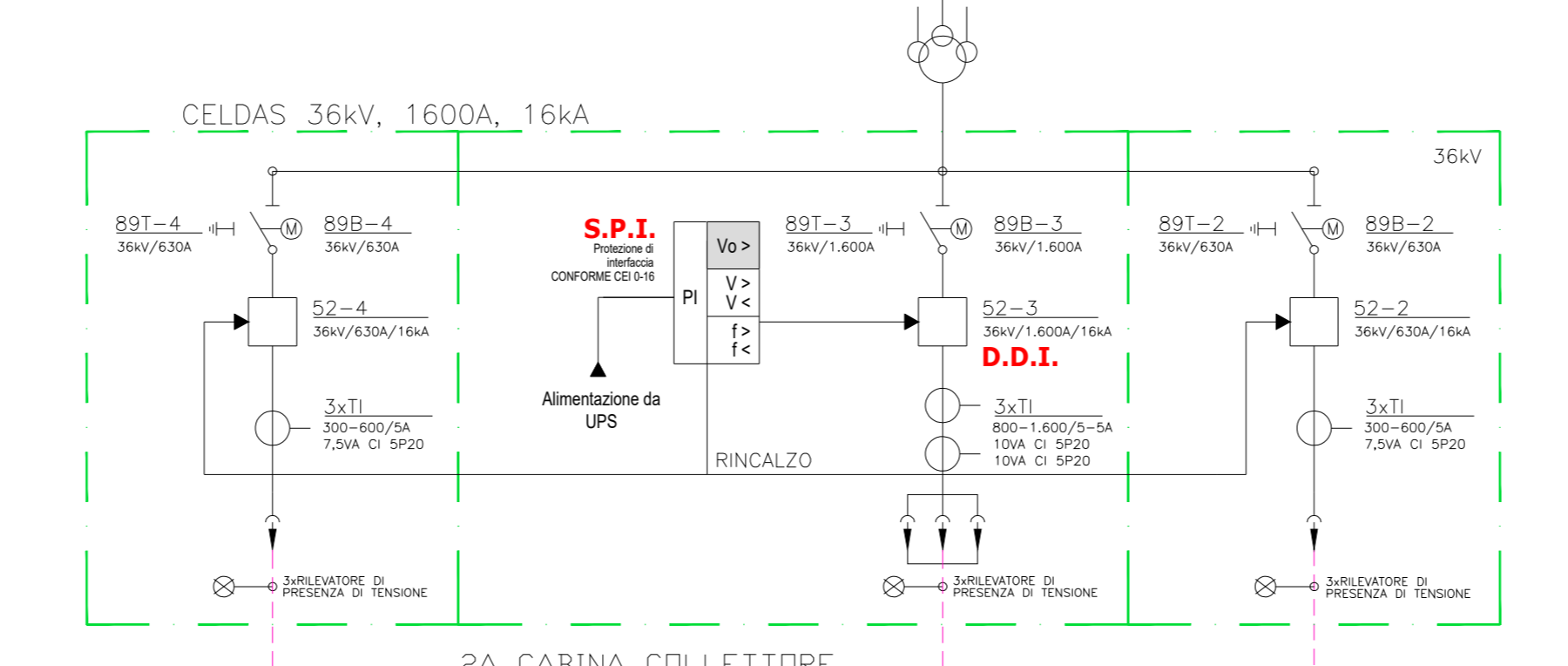
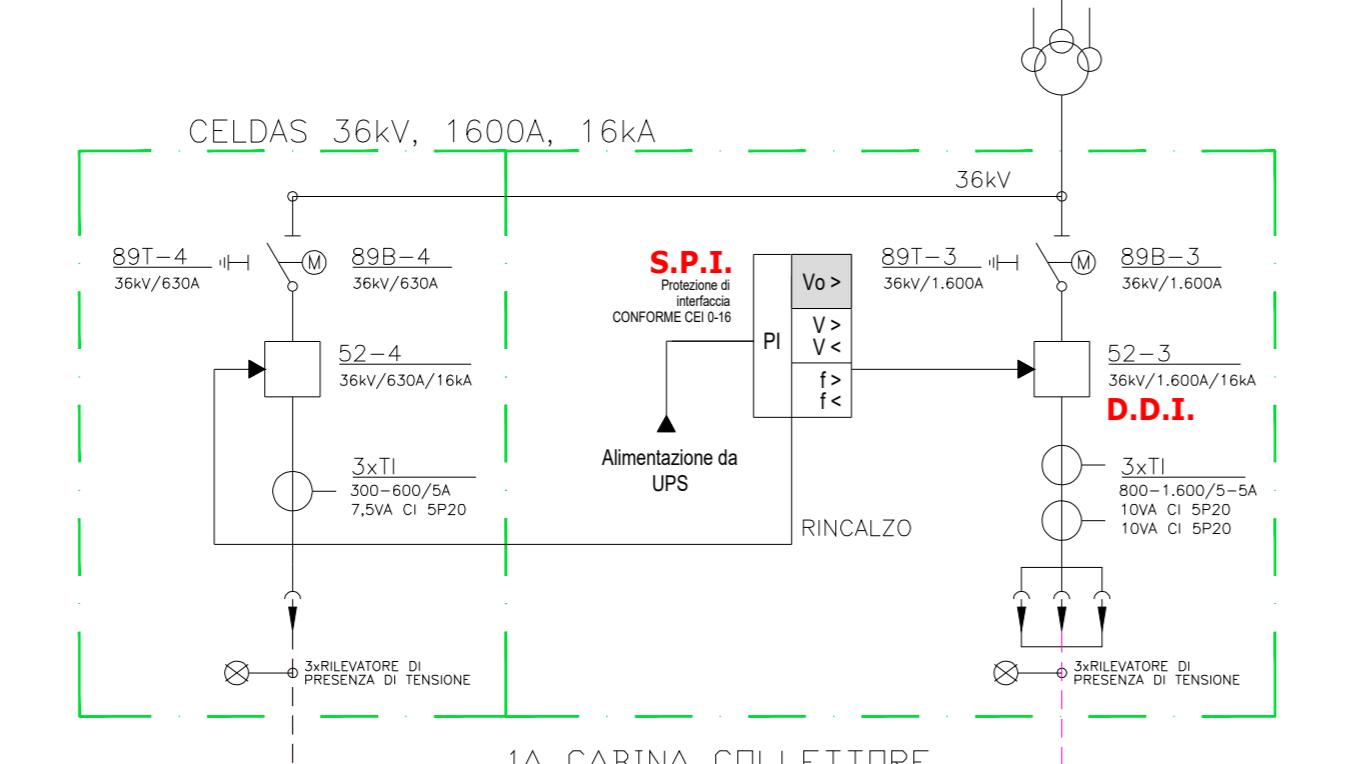
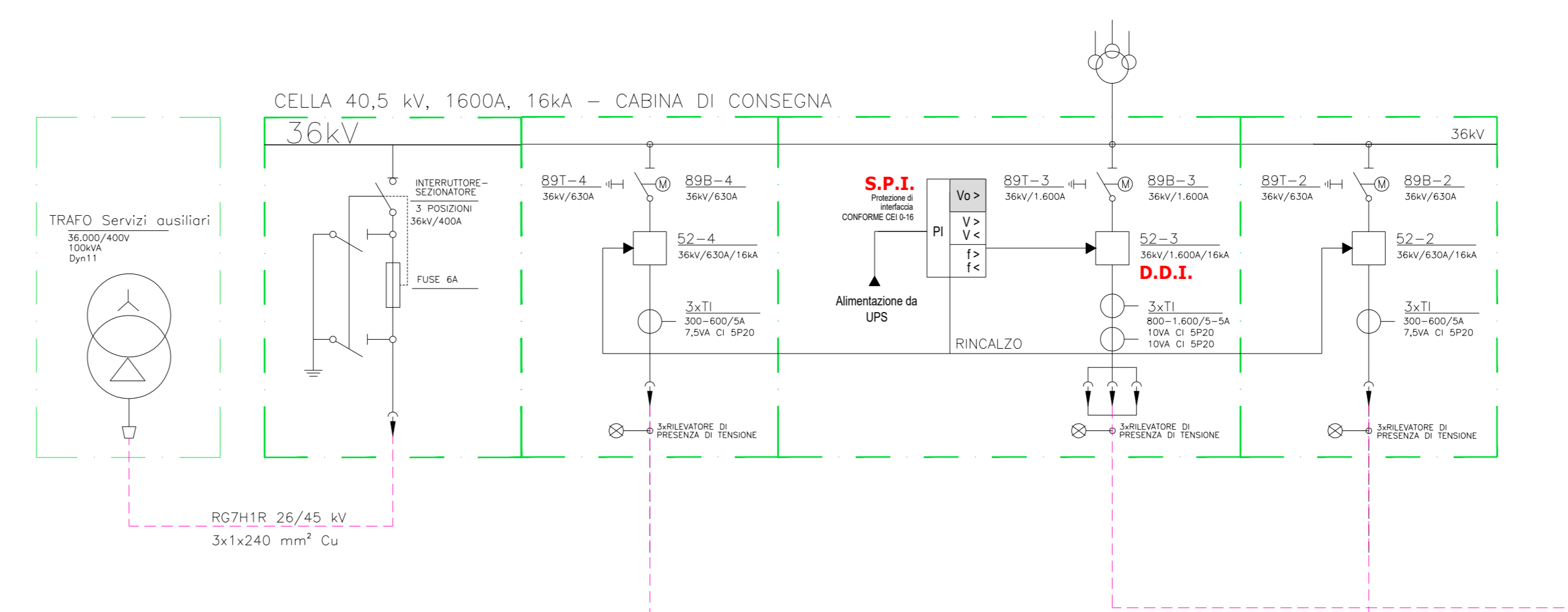
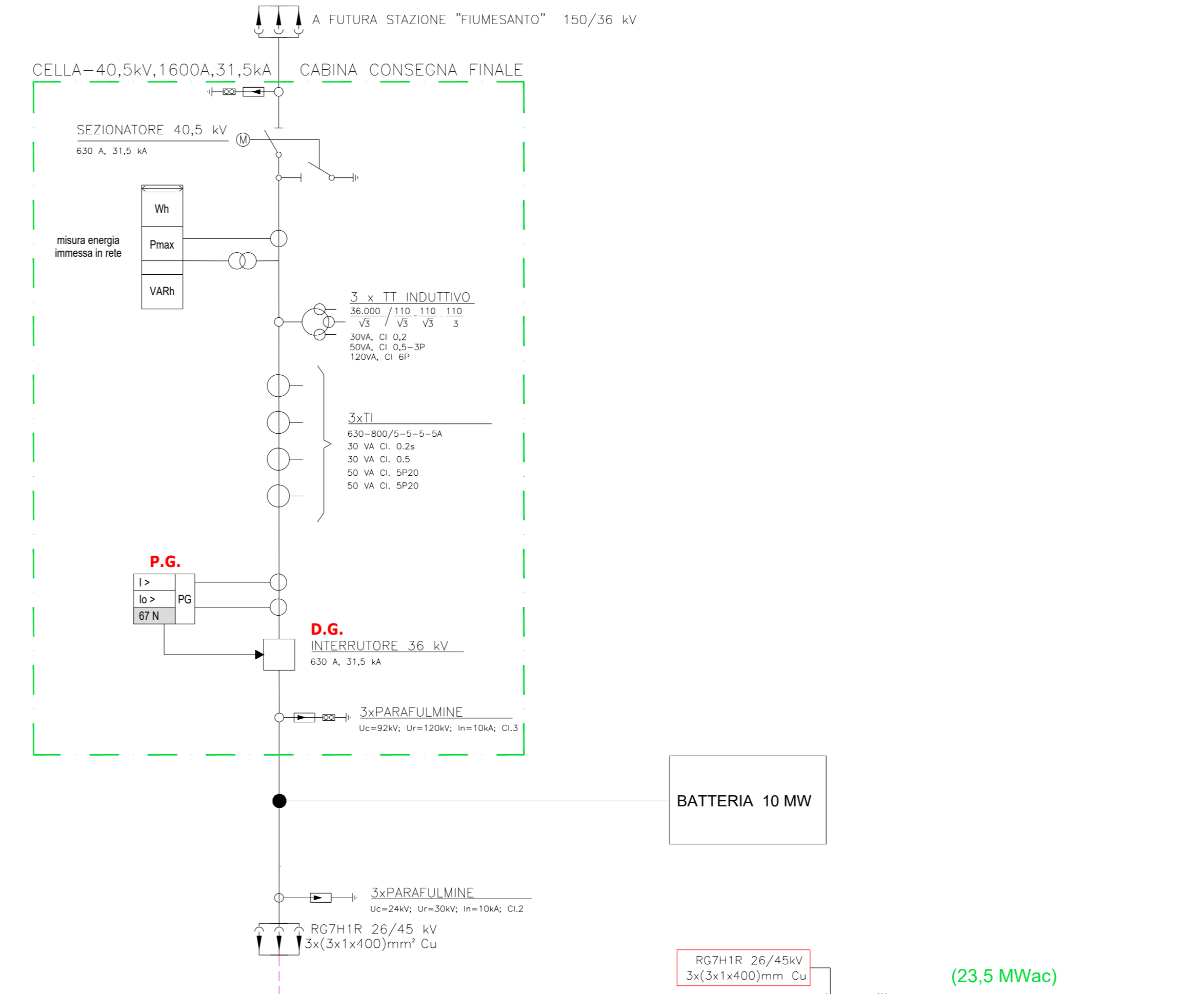
SCHEMA ELETTRICO UNIFILARE IMPIANTO FV

D.G. = Dispositivo generale
 D.D.G. = Dispositivo di generatore
 D.D.I. = Dispositivo di interfaccia
 S.P.I. = Sistema Protezione di interfaccia
 P.G. = Protezione Generale

ASSETTO 1 - Dispositivo generale e di interfaccia chiusi
 I carichi dell'impianto sono alimentati dalla rete o dal generatore FV
 ASSETTO 2 - Dispositivo generale chiuso e di interfaccia aperto. I
 carichi dell'impianto sono alimentati solamente dalla rete
 (evento anomalo sul generatore FV o mancata produzione)
 ASSETTO 3 - Dispositivo generale e di interfaccia aperti
 I carichi dell'impianto non sono alimentati
 (mancanza di alimentazione sulla rete)

23,5 MWac - Potenza in Immissione

LEGENDA DEI SIMBOLI	
CT	CENTRO DI TRASFORMAZIONE
TI	TRASFORMATORE DI CORRENTE
SZ	INTERRUTTORE
TT	TRASFORMATORE DI TENSIONE
G	GROUNDING
TRAFD 1	TRASFORMATORE DI POTENZA
R	RELE
I	INVERTER



REGIONE SARDEGNA
 Provincia di Sassari
 COMUNI DI SASSARI E PORTO TORRES

Realizzazione di un Parco Agrivoltaico
 di potenza nominale pari a 28 MWp
 denominato "SASSARI 3" sito nei
 Comuni di Sassari e Porto Torres
 Località "Strada Vicinale Santa Giusta"

PROGETTO DEFINITIVO		SASSARI3-PDT09
SCHEMA ELETTRICO UNIFILARE IMPIANTO FV		CODICE ELABORATO
Data	Revisione	Descrizione
Marzo 2022	00	Emissione per procedura di VIA
Elaborazione		Verifica
Ing. E. Canterino		Ing. E. Canterino
Approvazione		Enerland Italia
<p>TEAM</p> <p>Ing. Emanuele CANTERINO Dott. Giacomo BERTOLINO Arch. Chiara SCALIA Arch. Ing. Maria Dott. Pasquale PANU Dott. Ing. Giovanni SALLI Dott. Ing. Maria Antonietta DEMURTAS</p>		
<p>PROGETTO</p> <p>IMPIANTO AGRIVOLTAICO SASSARI 3</p>		
GRUPPO DI LAVORO		SEDE LEGALE
Dott. Ing. GIOVANNI SALLI Dott. Ing. MARIA ANTONIETTA DEMURTAS Arch. CHIARA SCALIA Dott. PASQUALE PANU Dott. ING. GIOVANNI SALLI Dott. ING. MARIA ANTONIETTA DEMURTAS		Via del Rimorso, 3 07100 - Sassari (SS)
PROGETTANTE		REFERENTE
Enerland Italia		Diego Gonzalez Caceres
COORDINAMENTO		DATA
Ing. Emanuele CANTERINO		25/03/2022
FIRMA		FORMATO
		A0