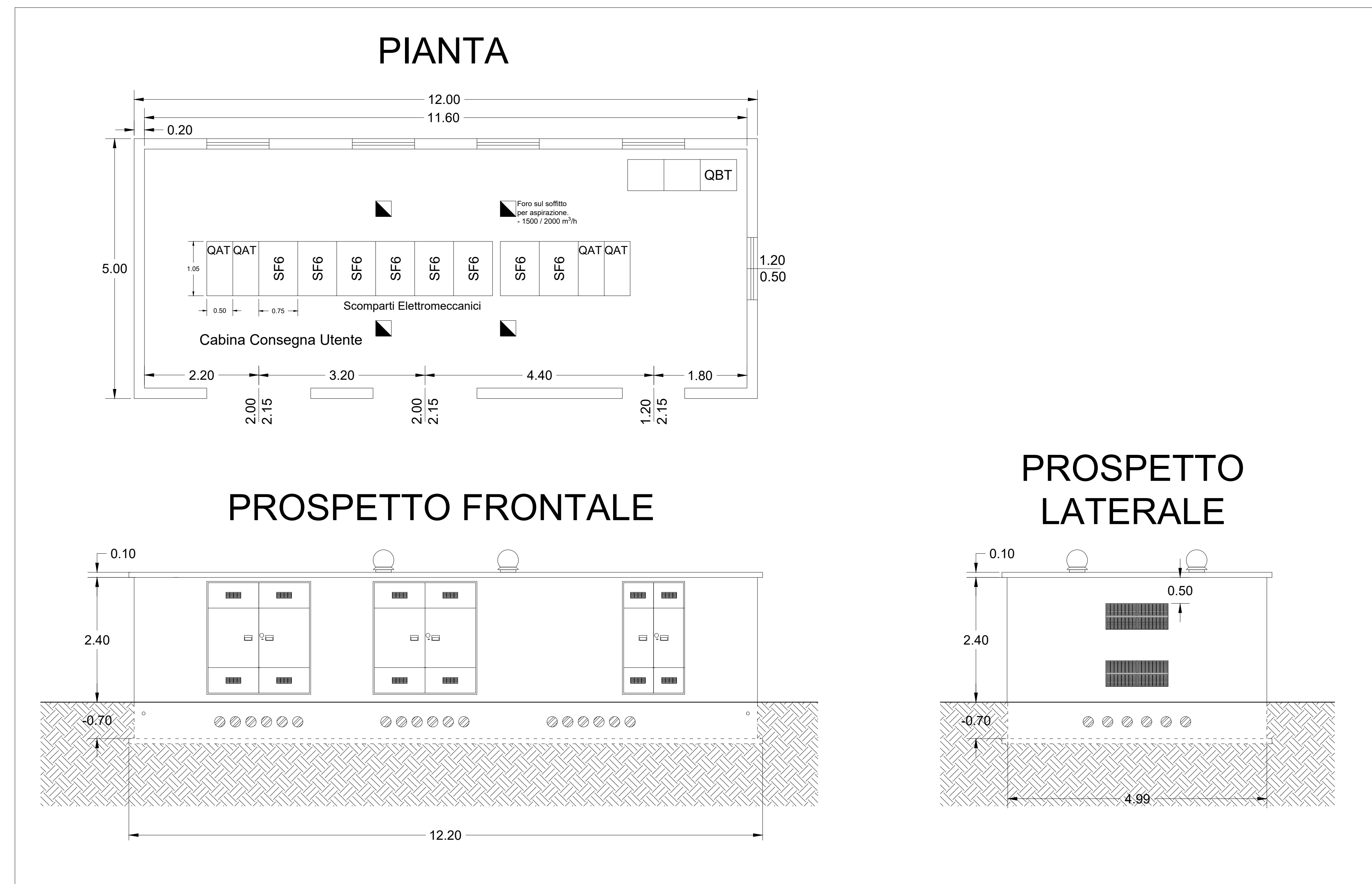
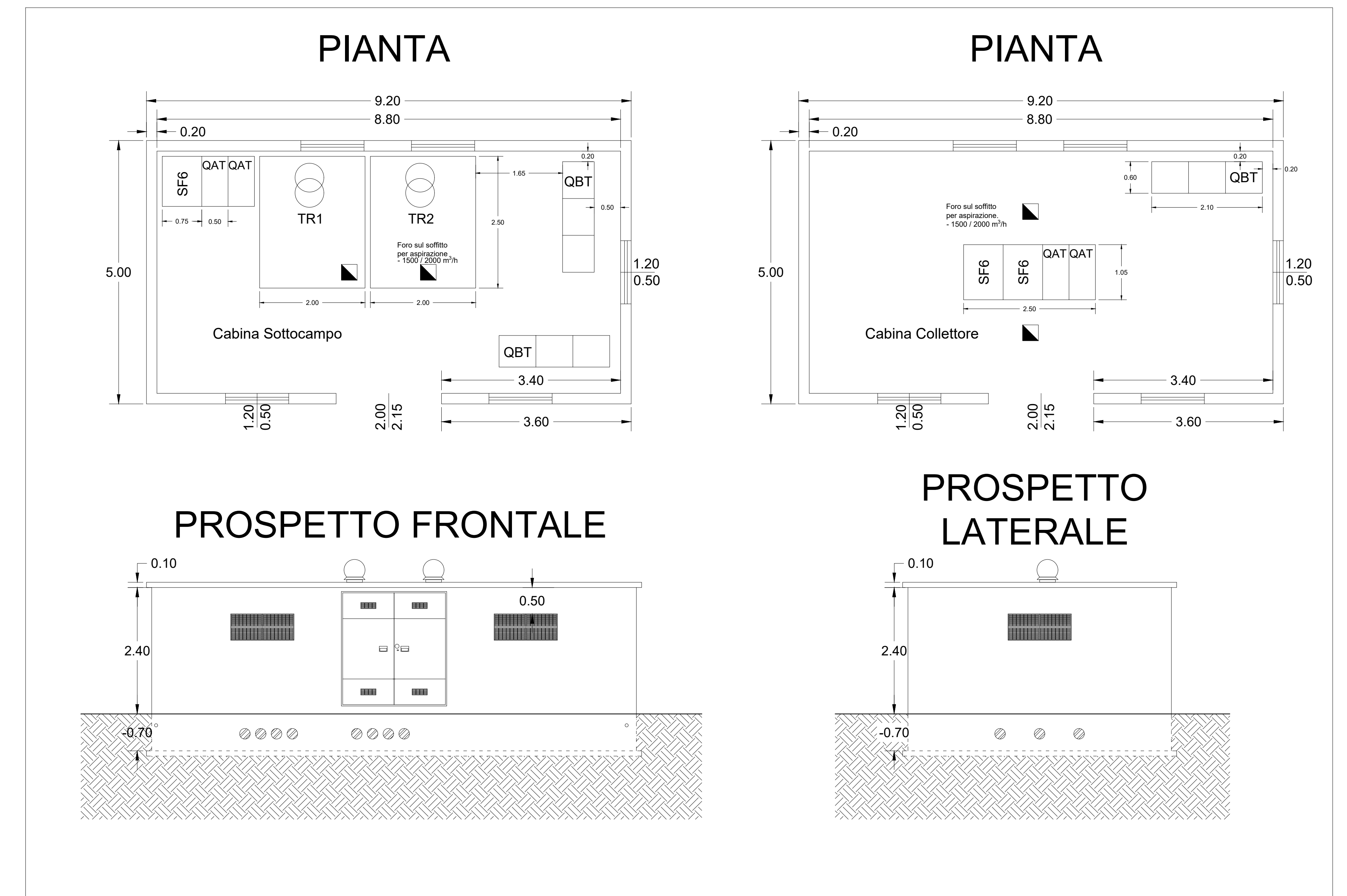


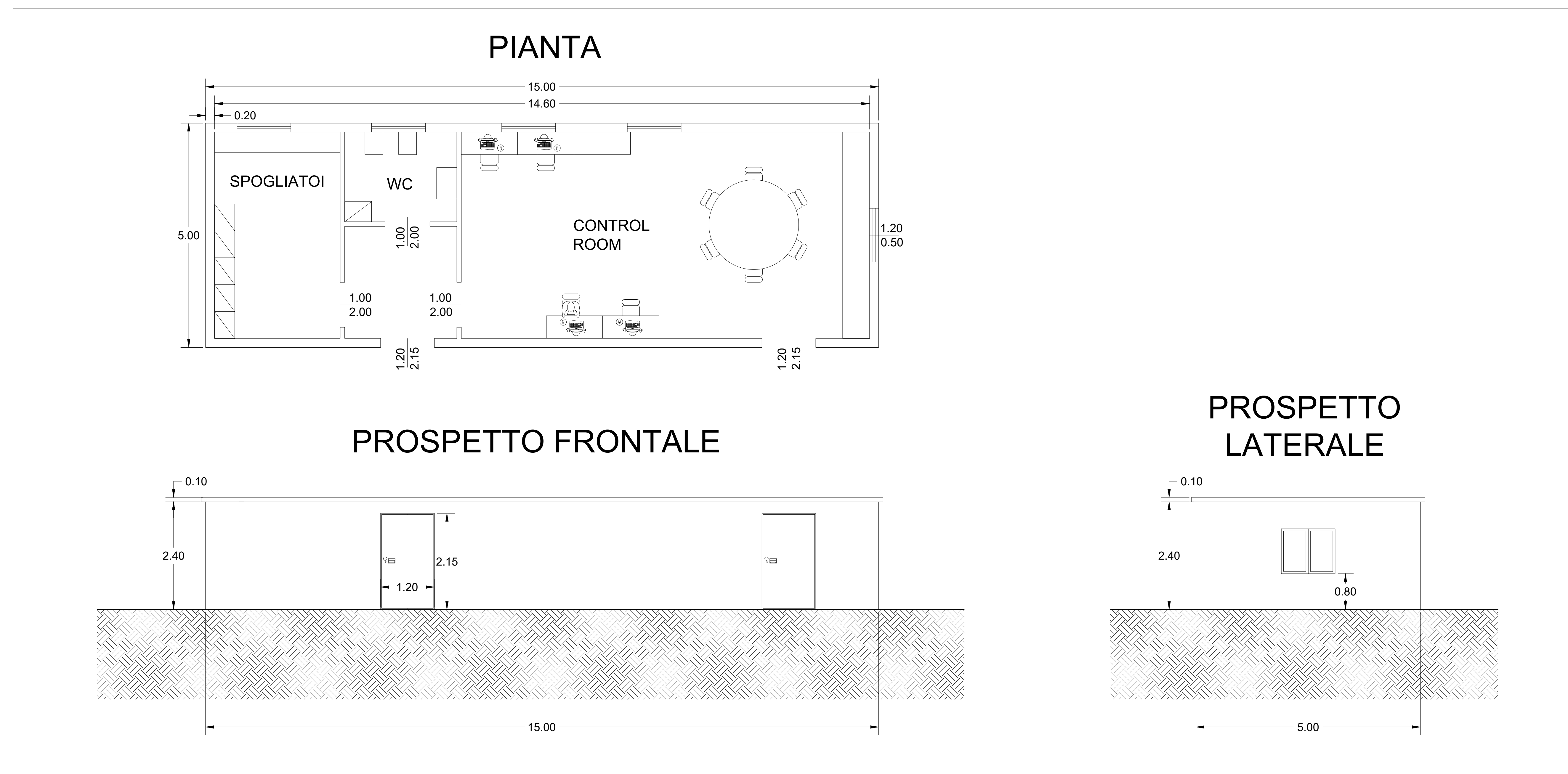
CABINA DI CONSEGNA - SCALA 1:50



CABINA DI SOTTOCAMPO e COLLETTORE - SCALA 1:50



CABINA DI MONITORAGGIO - SCALA 1:50



REGIONE SARDEGNA
 Provincia di Sassari
 COMUNI DI SASSARI E PORTO TORRES

Realizzazione di un Parco Agrivoltaico di potenza nominale pari a 28 MWp denominato "SASSARI 3" sito nei Comuni di Sassari e Porto Torres
 Località "Strada Vicinale Santa Giusta"

OGGETTO: PROGETTO DEFINITIVO		SASSARI3-PDT10
ELABORAZIONE: OPERE ARCHITETTONICHE CABINE ELETTRICHE		CODICE ELABORAZIONE
Data	Revisione	Descrizione
Marzo 2022	00	Emissione per procedura di VIA
Elaborazione		Verifica
Dott. C. Bertoldo		Ing. E. Canterino
Enerland Italia		Enerland Italia

TEAM

Ing. Emanuele CANTERINO
 Dra. Daniela BERTOLDO
 Dra. Arianna VASTOLA
 Ing. Annalisa RUGGIARO
 Dra. Neusila RUSSO

PROGETTO

IMPIANTO AGRIVOLTAICO SASSARI 3

GRUPPO DI LAVORO

Dra. Ag. Genia BELLU
 Dra. Paola DEMURTAS
 Arch. Chiara SCALIA
 Arch. Riccardo PIANA
 Dra. Ana Antonella URANI

Dra. Ana Maria Antonella DEMURTAS
 Arch. Silvia Agnese Elena Maria CARDEAS
 Ing. Daniela VIGGIO
 Ing. Fabio Massimo CALDERARO

PROGETTANTE

ENERLAND ITALIA

COORDINAMENTO

Ing. Emanuele CANTERINO

REFERENTE

Diego Gonzalez Caceres

SEDE LEGALE

Via del Riformismo, 3
 40122 - Bologna (BO)

DATA

25/03/2022

SCALA

1:50

FORMATO

A0