

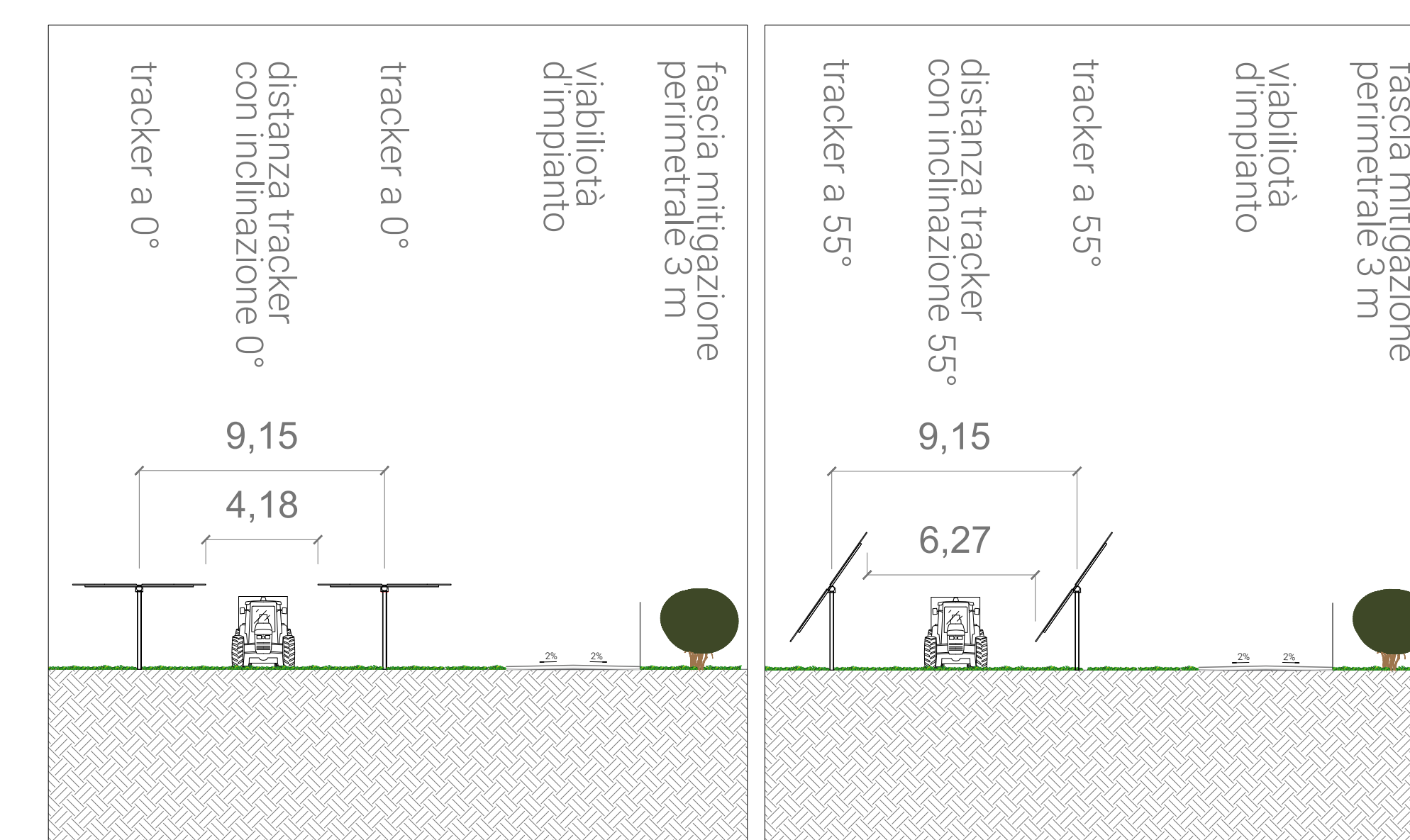
Schema generale interventi - Scala 1:5000



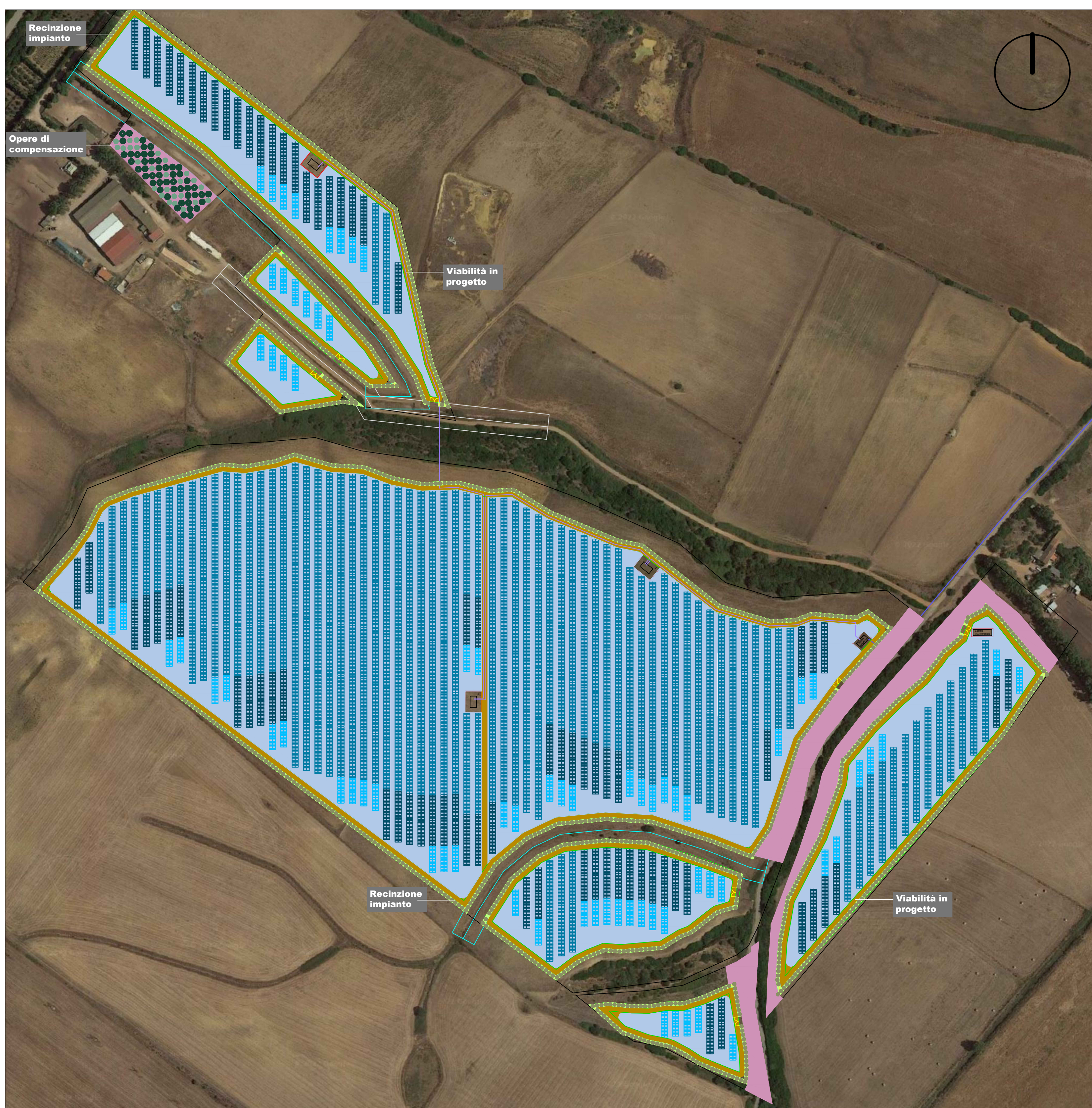
LEGENDA

- Lentisco - *Pistacia lentiscus*
- Ulivo - *Olea Europea*
- Olivastro - *Olea europaea var. sylvestris*
- Leccio - *Quercus ilex L., 1753*
- Fascia di mitigazione perimetrale 3 m
- Fascia di mitigazione perimetrale 6 m
- Prato permanente polifita
- Area destinata a compensazione - prato ed essenze spontanee
- Viabilità d'impianto
- Varchi d'accesso 7 m

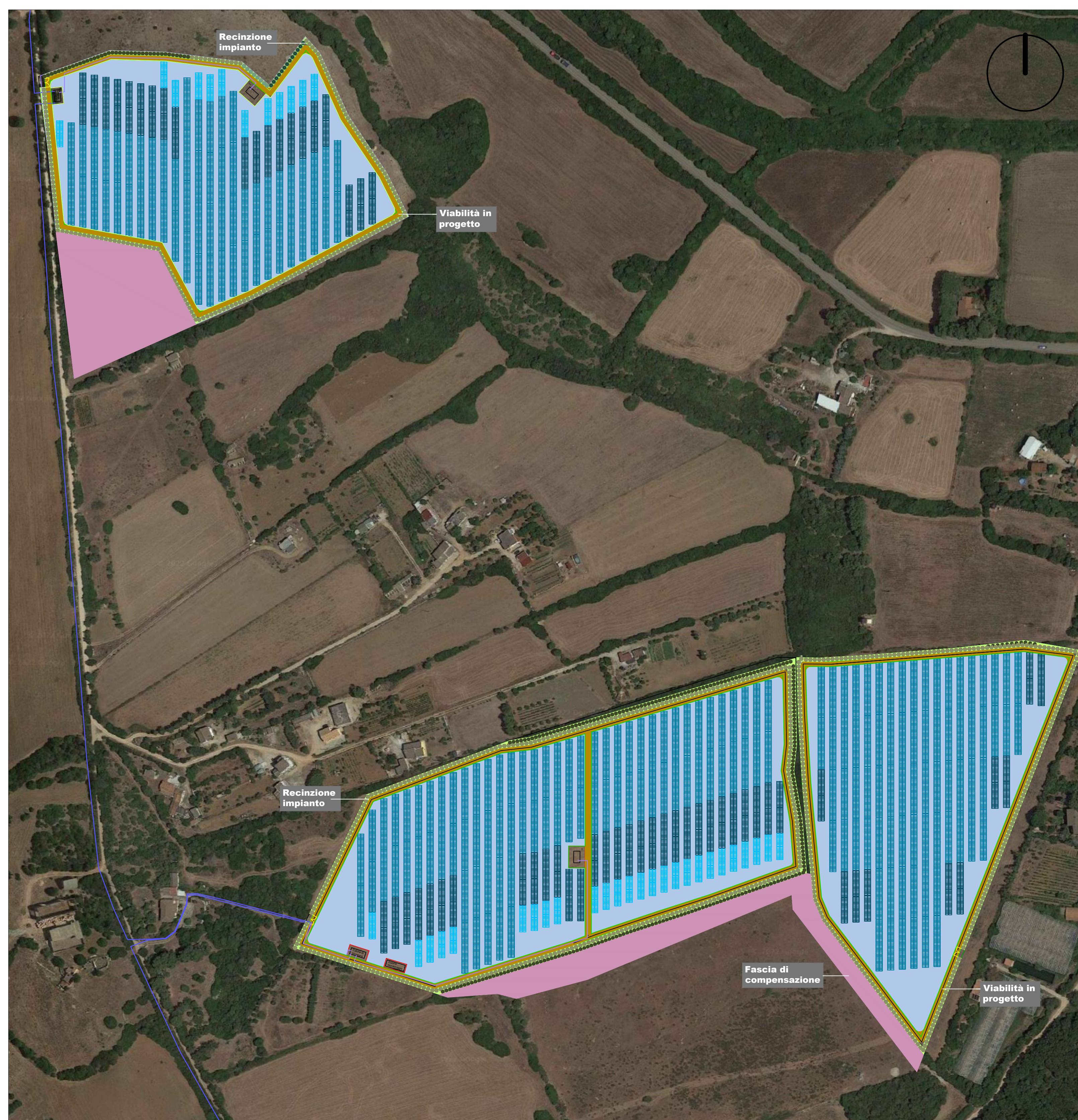
SEZIONI RAPPRESENTATIVE Scala 1:200



Quadro A - Scala 1:2000



Quadro B - Scala 1:2000



REGIONE SARDEGNA
 Provincia di Sassari
 COMUNI DI SASSARI E PORTO TORRES

Realizzazione di un Parco Agrivoltaico di potenza nominale pari a 28 MWp denominato "SASSARI 3" sito nei Comuni di Sassari e Porto Torres
 Località "Strada Vicinale Santa Giusta"

OGGETTO: PROGETTO DEFINITIVO		SASSARI3-PDT11
Planimetria sistemazione a verde opere di mitigazione		CODICE ELABORATIVO
Data	Revisione	Descrizione
Aprile 2022	00	Emissione per procedura di VIA
Elaborazione		Verifica
Dot. Agr. G. Bellu		Ing. E. Catterino
Approvazione		Enerland Italia

TEAM

Ing. Emanuele CANTERINO
 Dott. Giulio BENEDETTI
 Arch. Paolo SCALIA
 Arch. Riccardo PALMISANO
 Dott. Massimo RUSSO

IMPIANTO AGRIVOLTAICO SASSARI 3

GRUPPO DI LAVORO:
 Ing. Giuliana VICINO
 Dott. Paolo COZZI
 Arch. Paolo SCALIA
 Arch. Riccardo PALMISANO
 Dott. Massimo RUSSO
 Dott. ssa Maria Antonietta DEBARTIS
 Dott. ssa Agnese Elena Maria CANTERINO

PROGETTO:
 Ing. Emanuele CANTERINO

PROGETTO:
 Enerland Italia

PROPOSTANTE:
 Energlia Pulita Italiana s.r.l.

SEDE LEGALE:
 Via de' Fontani, 3
 07102 - Sempino (VT)

REFERENTE:
 Diego Gonzalez Casares

PROGETTAZIONE:
 ENERLAND ITALIA

COORDINAMENTO:
 Ing. Emanuele CANTERINO

SCALA:
 Varie

FORMATO:
 A0

DATA:
 11/04/2022