

FOTOSIMULAZIONE PLANIMETRICA DELL'IMPIANTO
IMPIANTO OVEST



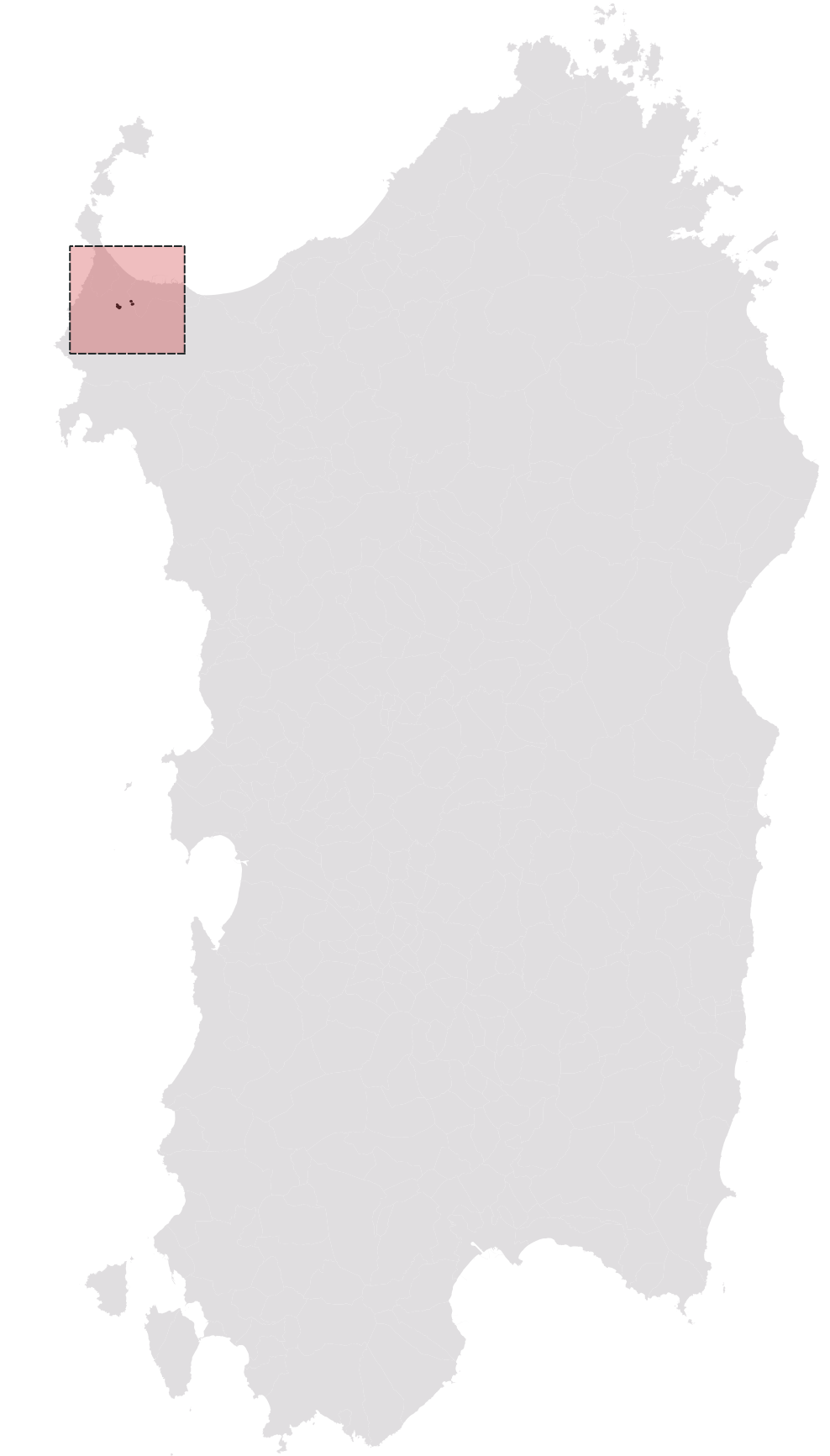
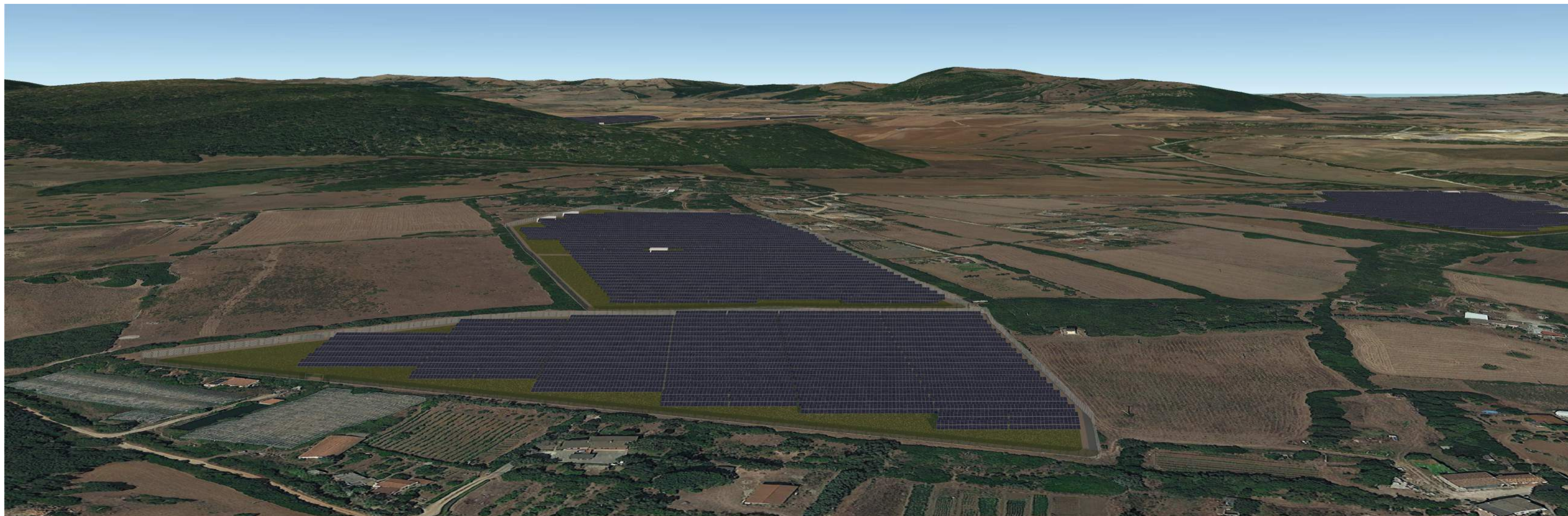
FOTOSIMULAZIONE PLANIMETRICA DELL'IMPIANTO
IMPIANTO EST



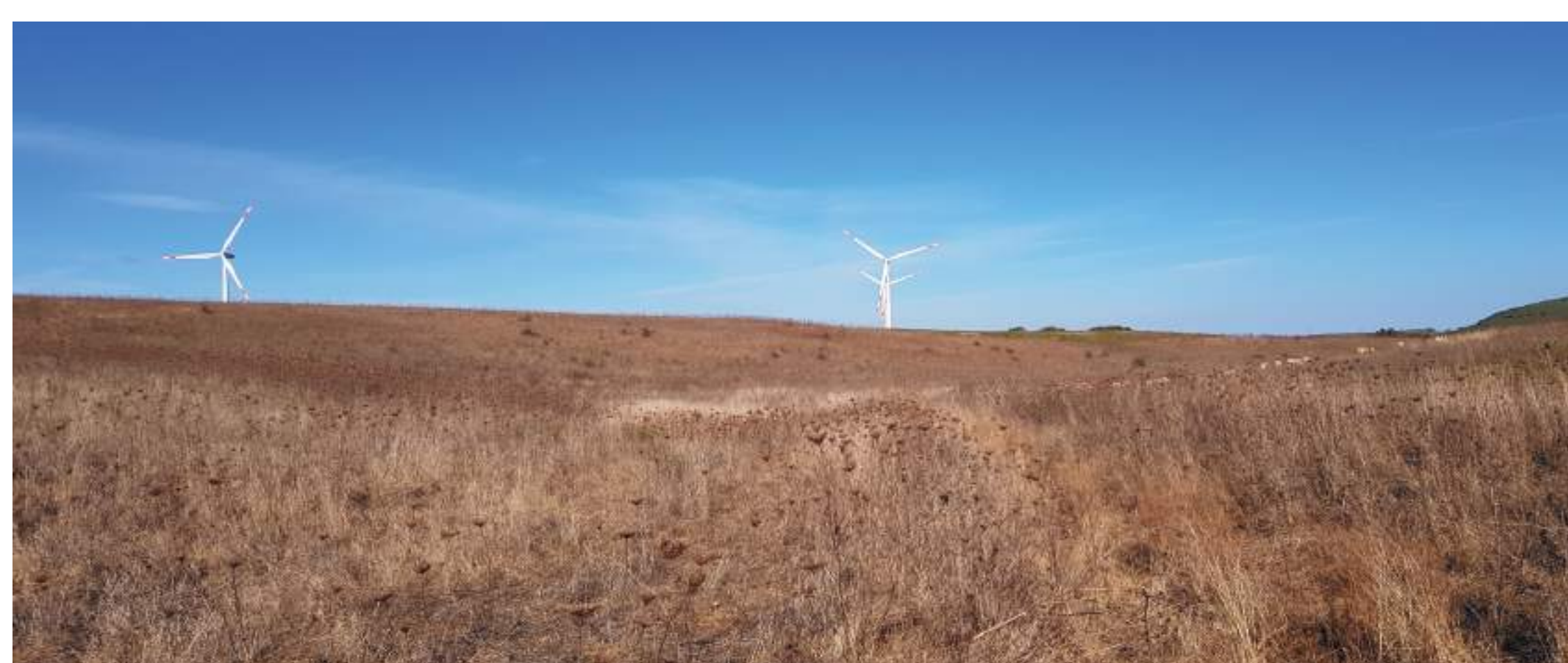
LEGENDA
CONI VISUALI



FOTOSIMULAZIONE PROSPETTICA DELL'IMPIANTO
VISTA A



FOTOSIMULAZIONE DA TERRA PRE-INTERVENTO
VISTA B



FOTOSIMULAZIONE CON OPERE DI MITIGAZIONE (LENTISCO)
VISTA B



FOTOSIMULAZIONE CON OPERE DI MITIGAZIONE (LENTISCO E ULIVO)
VISTA B



REGIONE SARDEGNA
Provincia di Sassari
COMUNI DI SASSARI E PORTO TORRES

**Realizzazione di un Parco Agrivoltaico
di potenza nominale pari a 28 MWp
denominato "SASSARI 3" sito nei
Comuni di Sassari e Porto Torres**

Località "Strada Vicinale Santa Giusta"

STUDIO DI IMPATTO AMBIENTALE		SASSARI3-IAT15
CARTA DELLE AREE NON IDONEE AI SENSI DEL DGR 59/90 DEL 2020		<small>CODICE ELABORATO</small>
<small>OGGETTO</small>	<small>TITOLO ELABORATO</small>	<small>CODICE ELABORATO</small>
<small>Data</small>	<small>Revisione</small>	<small>Descrizione</small>
Aprile 2022	00	Emissione per procedura di VIA
<small>Elaborazione</small>	<small>Verifica</small>	<small>Approvazione</small>
Ing. A. Palmisano	Dott. Agr. P. Vasta	Enerland Italia

TEAM PROGETTAZIONE:
Dott. Agr. Patrick VASTA
Ing. Annamaria PALMISANO
Dott. Maurizio RUSCO
Ing. Emanuele CANTERINO
Dott. Claudio BERTOLLO

PROGETTO:
**IMPIANTO AGRIVOLTAICO
SASSARI 3**

GRUPPO DI LAVORO:
Dott. Agr. Gianni BELLU
Geo. Nicola DEMURTAS
Arch. Ciro SCALIA
Maurizio Soc Coop.
Dott. Pietro PINA
Dott.ssa Antonella UNALI
Dott.ssa Maria Antonietta DEMURTAS

RCF:
Ing. Fabio Massimo CALDERARO
E-PRIME
Dott. Biol. Agnese Elena Maria CARDESI
Ing. Gianluca VICHO

PROFONDI:
Energia Pubblica
Italiana s.r.l.

SEDE LEGALE:
Via del Principe, 5
40122 - Bologna (BO)

PROFESSORE:
Diego Gonzalez Caceres

PROGETTAZIONE:
ENERLAND ITALIA

COORDINAMENTO:
Dott. Agr. Patrick VASTA

SEDE LEGALE:
Via del Principe, 5
40122 - Bologna (BO)

PROFESSORE:
Diego Gonzalez Caceres

DATA:
21/04/2022

SCALA:
1:50.000

FORMATO:
A3