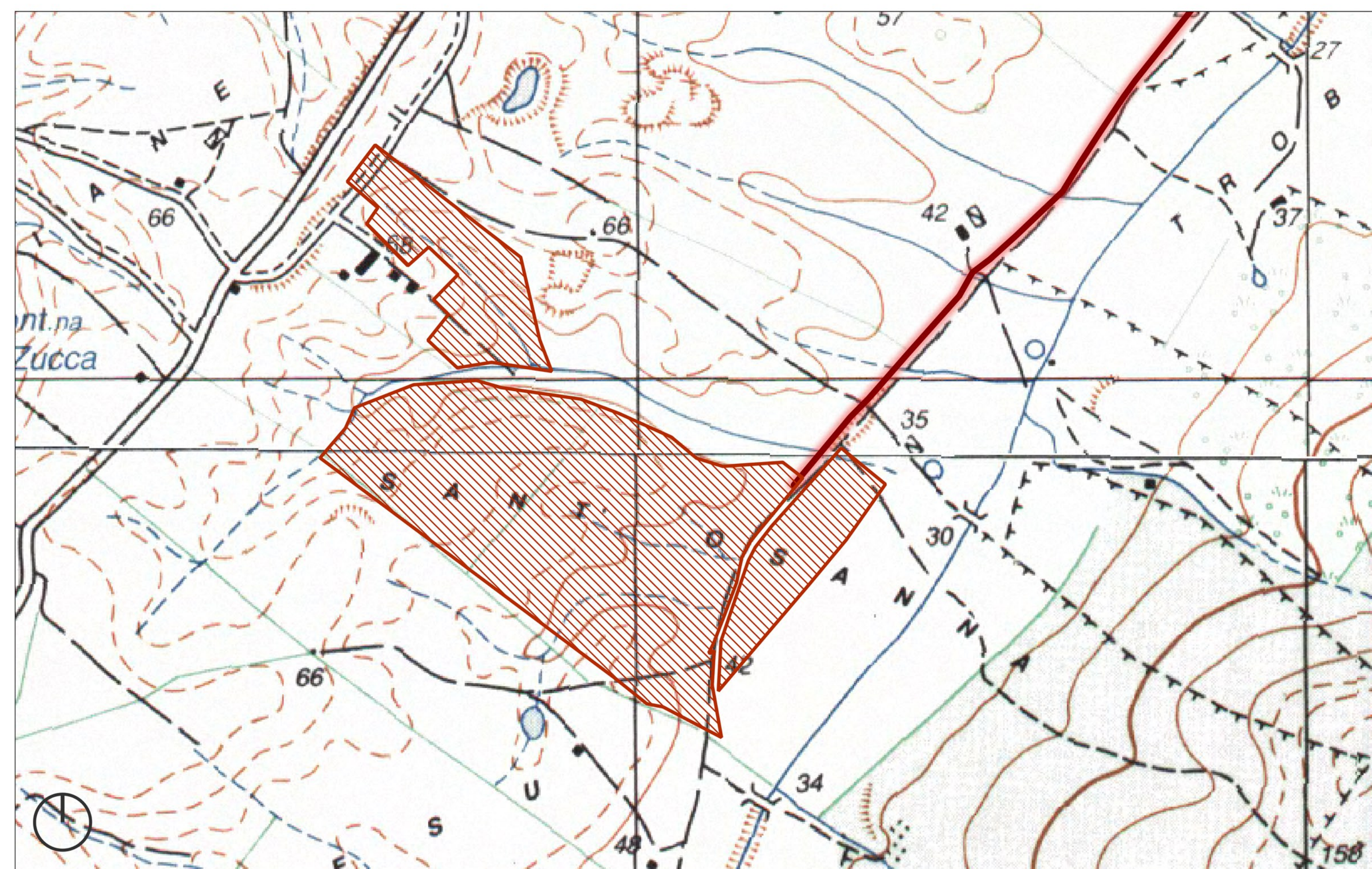
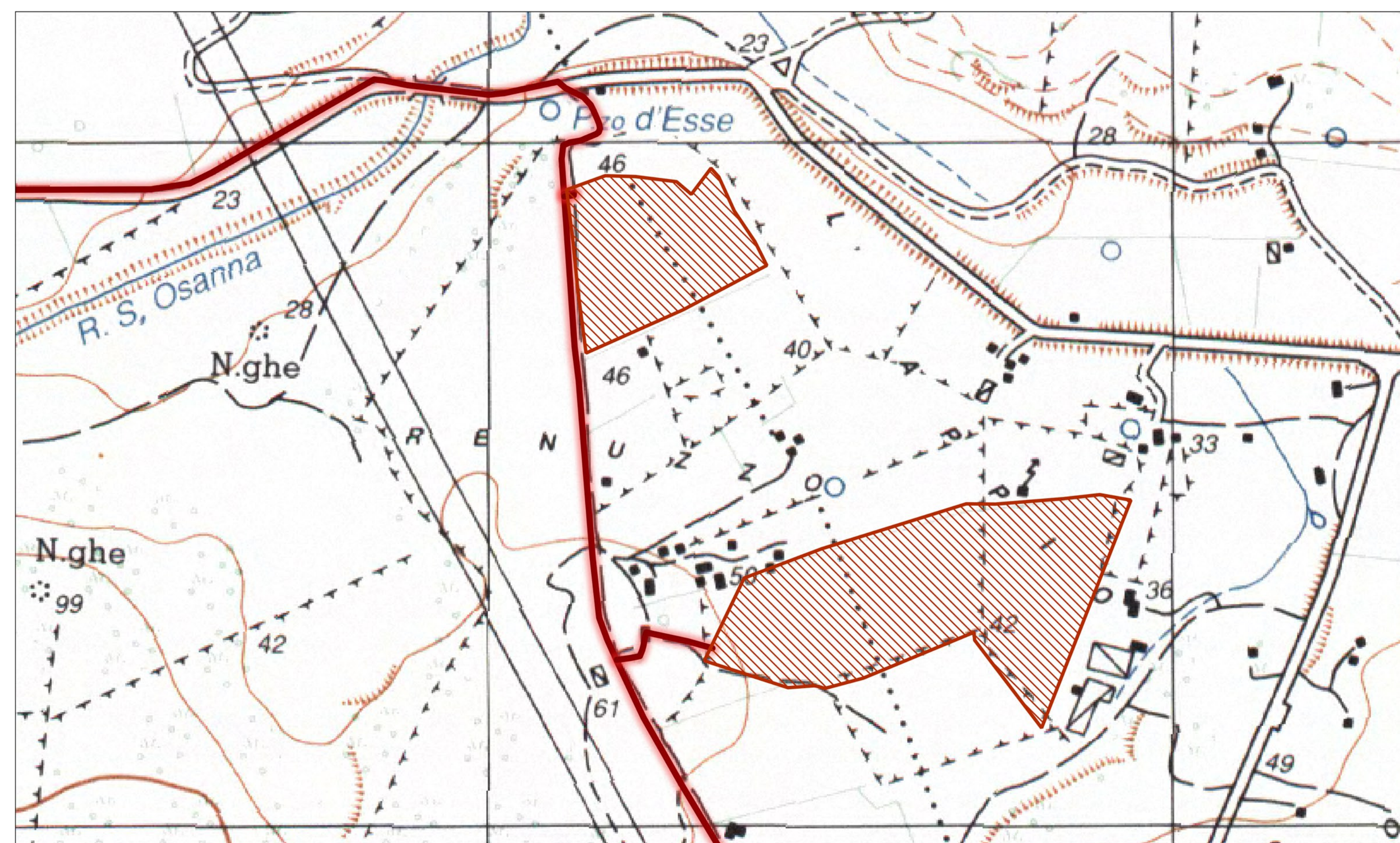
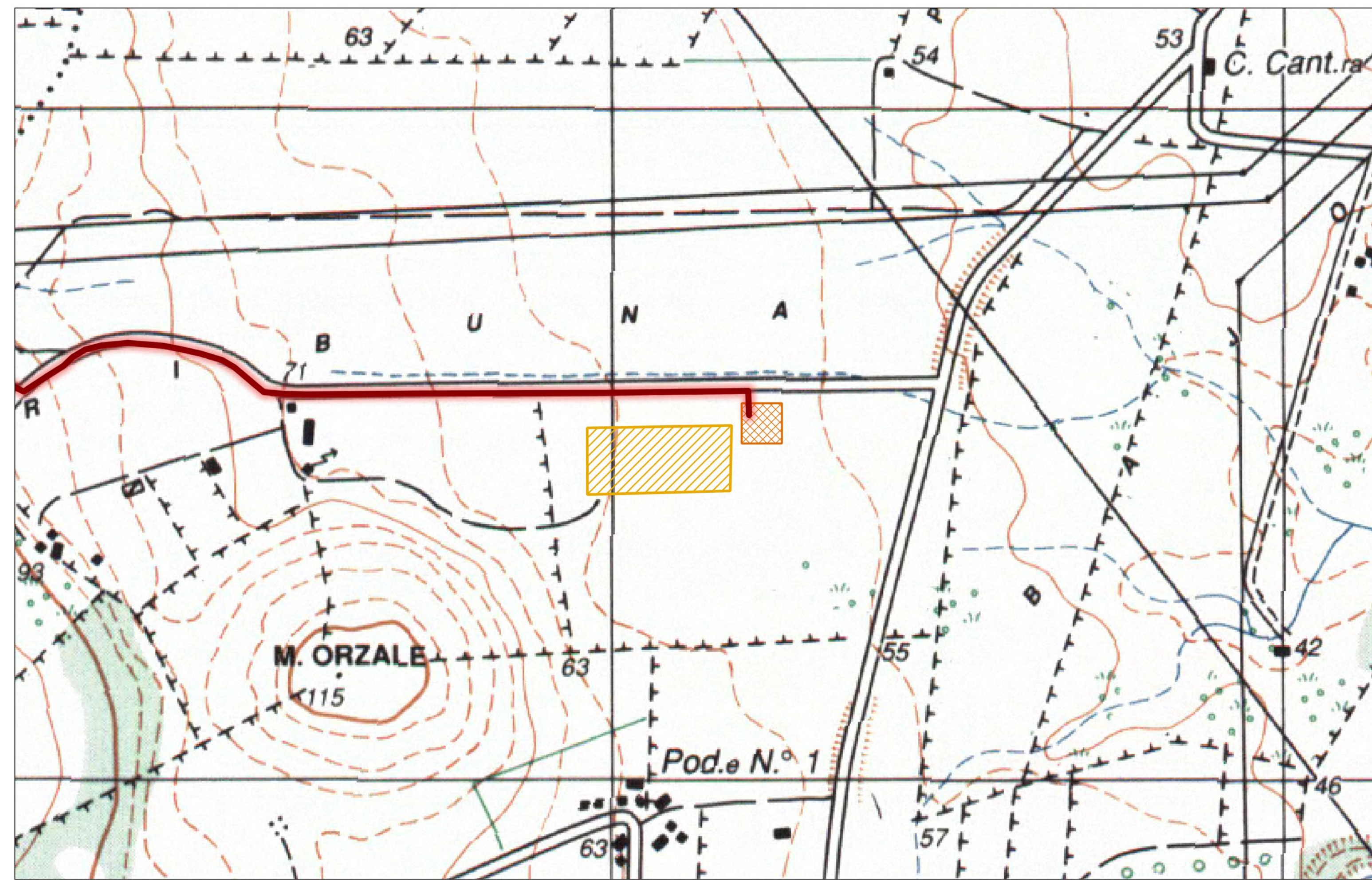


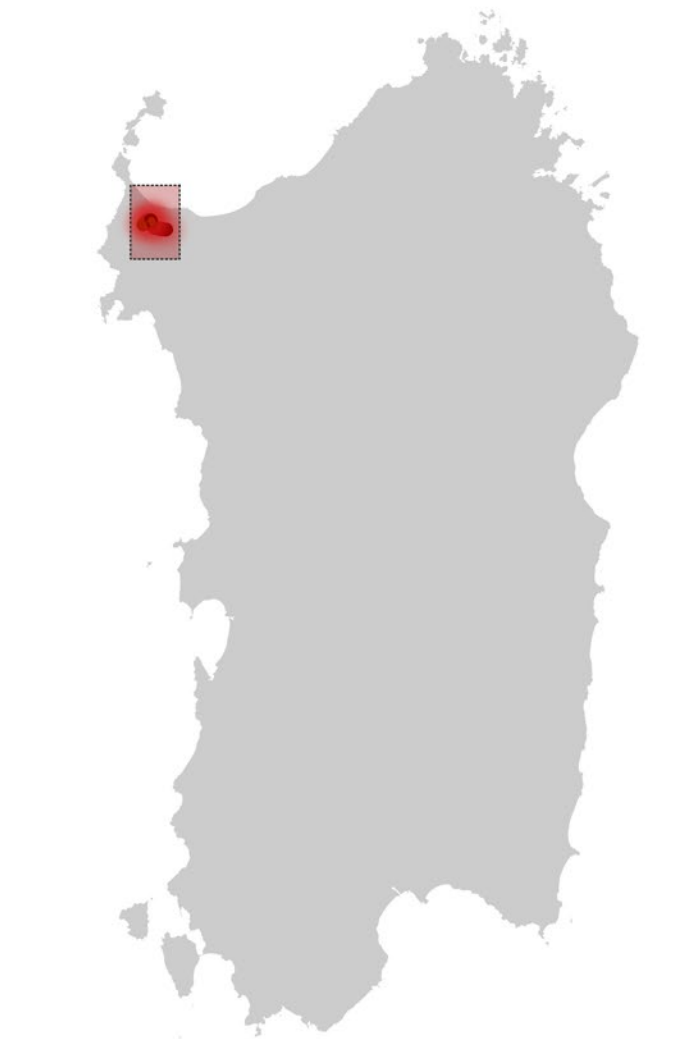
Scala 1:25000



Scala 1:5000

**LEGENDA**

- Area di Progetto SASSARI3
- Caviodotto SASSARI3 - 8,78 km
- Battery Pack cluster Sassari
- Stazione Elettrica Fiumesanto



**REGIONE SARDEGNA**  
Provincia di Sassari  
COMUNI DI SASSARI E PORTO TORRES

**Realizzazione di un Parco Agrivoltaco di potenza nominale pari a 28 MWp denominato "SASSARI 3" sito nei Comuni di Sassari e Porto Torres**

**Località "Strada Vicinale Santa Giusta"**

OGGETTO		SASSARI3-IAT01	
INQUADRAMENTO GEOGRAFICO E TERRITORIALE SU IGM		CODICE ELABORATO	
Titolo Elaborato	Descrizione	Elaborazione	Verifica
Aprile 2022	00 Emissione per procedura di VIA	Ing. A. Palmisano	Dott. Agr. P. Vasta
Approvazione		Enerland Italia	

TEAM PROGETTAZIONE

Dott. Agr. Patrick VASTA  
Ing. Annamaria PALMISANO  
Dott. Maurizio PIRESSO  
Ing. Emanuele CANTERNO  
Dott. Claudio BERTOLLO

PROGETTO

**IMPIANTO AGRIVOLTAICO SASSARI 3**

GRUPPO DI LAVORO:

Dott. Agr. Gianni BELLU  
Geol. Nicola DEMURTAS  
Arch. Paolo SCALIA  
Maurizio Boc Capp.  
Dott. Pinella PINNA  
Dott.ssa Antonella UNALI  
Dott.ssa Maria Antonietta DEMURTAS

BOF:

Ing. Fabio Massimo CALDERARO  
E.Pire  
Dott. Biol. Agronomo Elena Maria CARDACI  
Ing. Gianluca VIGNO

PROPRIO:

Energia Pubblica  
Balsani s.p.a.

SEDE LEGALE:

Via del Rimorso, 3  
40139 - Bologna (BO)

AGENZIA:

Diego Gonzalez Caceres

PROGETTAZIONE:

**ENERLAND ITALIA**

COORDINAMENTO:

Dott. Agr. Patrick VASTA

FIRMA:

SCALA:

1:25.000

FORMATO:

A3

DATA:

21/04/2022