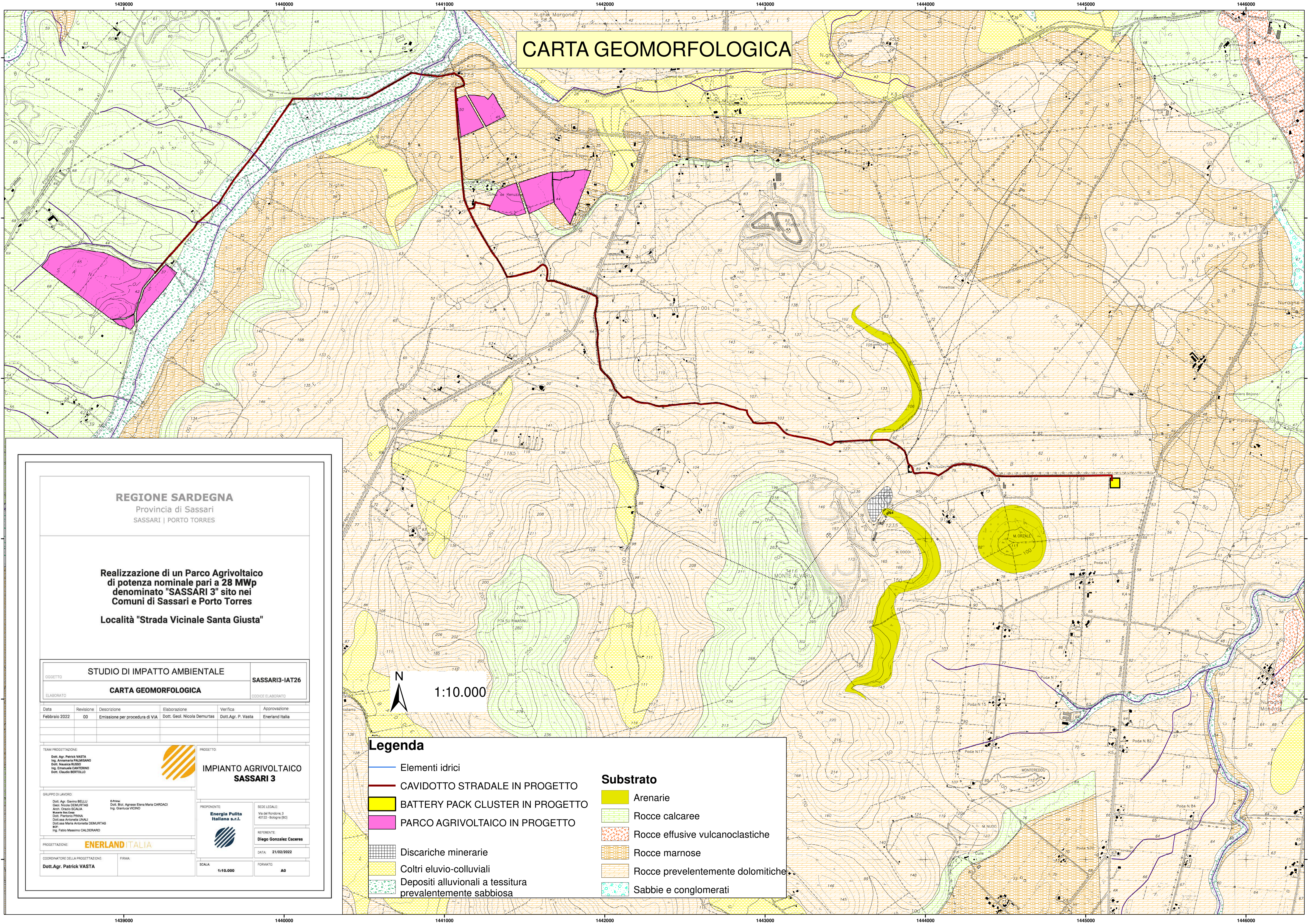


CARTA GEOMORFOLOGICA



REGIONE SARDEGNA
 Provincia di Sassari
 SASSARI | PORTO TORRES

**Realizzazione di un Parco Agrivoltaico
 di potenza nominale pari a 28 MWp
 denominato "SASSARI 3" sito nei
 Comuni di Sassari e Porto Torres**
 Località "Strada Vicinale Santa Giusta"

OGGETTO		STUDIO DI IMPATTO AMBIENTALE		SASSARI3-IAT26	
ELABORATO		CARTA GEOMORFOLOGICA		CODICE ELABORATO	

Data	Revisione	Descrizione	Elaborazione	Verifica	Approvazione
Febbraio 2022	00	Emissione per procedura di VIA	Dott. Geol. Nicola Demurtas	Dott. Agr. P. Vasta	Enerland Italia

TEAM PROGETTAZIONE: Dott. Agr. Patrick VASTA Ing. Antonino PALMISANO Dott. Nicola PISKO Dott. Nicola PISKO Ing. Emanuele CANTERINO Dott. Claudio BERTOLDO		<p>IMPIANTO AGRIVOLTAICO SASSARI 3</p>	PROPRONTE: Energia Pulita Italiana s.r.l.	SEDE LEGALE: Via del Rondone, 3 40122 - Bologna (BO)
GRUPPO DI LAVORO: Dott. Agr. Gavino BELLU Dott. Nicola DEMURTAS Arch. CRISTINA SCIALA Ing. Massimo BIANCHI Dott. Flaminio PINELLA Dott.ssa Antonella UNALI Dott.ssa Maria Antonietta DEMURTAS Ing. Fabio Massimo CALDERARO				
PROGETTAZIONE: ENERLANDITALIA		DATA: 21/02/2022	FORMATO: A0	COORDINATORE DELLA PROGETTAZIONE: Dott. Agr. Patrick VASTA
COORDINATORE DELLA PROGETTAZIONE: Dott. Agr. Patrick VASTA		FIRMA:	SCALA: 1:10.000	DATA: 21/02/2022

N
 1:10.000

Legenda

- Elementi idrici
- CAVIDOTTO STRADALE IN PROGETTO
- BATTERY PACK CLUSTER IN PROGETTO
- PARCO AGRIVOLTAICO IN PROGETTO
- Discariche minerarie
- Coltri eluvio-colluviali
- Depositi alluvionali a tessitura prevalentemente sabbiosa
- Substrato
- Arenarie
- Rocce calcaree
- Rocce effusive vulcanoclastiche
- Rocce marnose
- Rocce prevalentemente dolomitiche
- Sabbie e conglomerati